

Posuzování vlivů na ŽP v ÚP součást posuzování vlivů na URÚ

Martin Tunka

MMR, odbor územního plánování

Vzájemné vazby SZ a posuzování vlivů na ŽP

EIA/SEA, IPPC

Seminář 14. září 2011

Hradec Králové,

Studijní a vědecká knihovna

- **koncepce SZ ve vazbě na „SEA“ a „EIA“**
- **pojetí vyhodnocení vlivů na URÚ**
- **využití ÚAP**

1. ÚVOD DO ÚZEMNÍHO PLÁNOVÁNÍ

ZÁKLADNÍ CÍLE A ÚKOLY ÚP

- ZJIŠŤOVAT – stav, hodnoty, problémy území, potřebu změn
- PROVĚŘOVAT – přínosy, rizika, zápory změn
- PROKAZOVAT – veřejný zájem na změnách
- STANOVOVAT – podmínky pro povolení změn

Postupy územního plánování

- zjištění/shromáždění potřebných informací o území

ÚAP – P RURÚ

- diagnostika – potřeba změn

ÚAP – RURÚ

- návrh opatření

PÚR, ÚPD

- vyhodnocování

1. vlivu na URÚ

PÚR, ZÚR, ÚP

2. uplatňování

– AKTUALIZACE

PÚR, ZÚR

– ZMĚNA

ÚP

Nástroje územního plánování

- **ÚZEMNĚ PLÁNOVACÍ PODKLADY**
 - územně analytické podklady
 - územní studie
- **POLITIKA ÚZEMNÍHO ROZVOJE**
- **ÚZEMNĚ PLÁNOVACÍ DOKUMENTACE**
 - zásady územního rozvoje
 - územní plán
 - regulační plán
- **ÚZEMNÍ ROZHODOVÁNÍ**
- **ÚZEMNÍ OPATŘENÍ**
 - o stavební uzávěře,
 - o asanaci území

Plánovací úroveň	Orgán ÚP	Nástroj	Vyhodnocení vlivu na ŽP v rámci VURÚ
národní	vláda	PÚR	<i>SEA povinně</i>
nadmístní	kraj	ZÚR	<i>SEA povinně</i>
lokální	obec	ÚP	<i>SEA dle požadavku</i>
lokální nadmístní	obec kraj	RP	EIA

Cíle a úkoly územního plánování § 18 (1)

Cílem ÚP vytvářet předpoklady pro

- výstavbu
- udržitelný rozvoj území (URÚ)

vyvážený vztah územních podmínek pro

- příznivé ŽP
- hospodářský rozvoj
- soudržnost společenství obyvatel

POSUZOVÁNÍ VLIVŮ KONCEPCÍ na ŽP

Úkolem ÚP - vyhodnocení vlivu na URÚ

§ 19 odst. 2, příl. SZ

součástí PÚR/ZÚR je vyhodnocení vlivů na URÚ, v něj se popíšu a vyhodnotí

- zjištěné a předpokládané závažné vlivy na ŽP
- přijatelné alternativy naplňující cíle PÚR/ZÚR

§ 32/2, 36/1 SZ

POSUZOVÁNÍ VLIVU ZÁMĚRŮ na ŽP

• regulační plán

§ 72 – 73

• územní rozhodnutí

§ 91

UDRŽITELNÝ ROZVOJ ÚZEMÍ

NOVÝ POJEM ? NOVÝ POŽADAVEK ?

Negativní zkušenost :

- pouze hospodářský rozvoj – přetížení území (odpady, doprava, znečištění)
- pouze sociální hlediska – ochranářství, ztráta konkurenceschopnosti
- pouze ochranářský přístup – vylidňování, stagnace, omezení možností obživy

URÚ

2. pol. 20 století - pokusy definovat
udržitelný rozvoj území

1972 časopis ECOLOGIST

Meze růstu – v uzavřeném systému
konečných zdrojů není kvalitativní růst
trvale možný, nekonečný růst není možný
v prostředí limitovaných zdrojů

*Co jsou zdroje? Lidský důmysl zatím
neomezený v objevování nových zdrojů*

*Konec doby kamenné/bronzové – došly
kameny/bronz?*

URÚ

1990 – 2000

- množství konferencí, deklarací, výzev,
- definice UR v řadě dokumentů řady institucí, různé formulace,

inflace definic - ovlivněno oborem, účelem, institucí - udržitelný rozvoj nelze popsat obecně platnou jednoduchou definicí

URÚ

Klišé

- udržitelný rozvoj se začal uplatňovat až po roce 1989 (TUR – z. o ochr. ŽP)
- udržitelný rozvoj je záležitost jednoho oboru.

Přírodní vědy, ekologie, významně přispěly k jeho formulování, není to ale jednooborová záležitost -
ENVIRONMENTALISMUS

URÚ

Shoda – **vyvážený** rozvoj sociální, hospodářský a kvality životního prostředí, zvažování vzájemných vlivů

Pokusy - najít indikátory udržitelného rozvoje

URÚ – cílový, normativní stav ???

– pracovní postup, metoda ???

URÚ

Princip udržitelného rozvoje

vždy podstatou územního plánování

zhodnocování území, zvyšování kvality
jeho podmínek

ÚP – činnost veřejné správy,

regulace změn ve využívání území

ÚZEMÍ - „limitovaný zdroj“, znehodnocení
dlouhodobé důsledky

URÚ v ÚP

SZ 50/1976 § 1/2

ÚP vytváří předpoklady k zabezpečení trvalého souladu všech hodnot v území

- přírodních,
- civilizačních
- kulturních,

zejména se zřetelem na péči o ŽP a ochranu jeho hlavních složek – půdy, vody a ovzduší

URÚ v ÚP

z.č.183/2007 <

- soustavné zjišťování a vyhodnocování
 - územních podmínek pro URÚ
 - problémů k řešení v ÚPD

ÚAP + 2

- vyhodnocování vlivu „strategických“ nástrojů ÚP (PÚR, ZÚR) na URÚ,

PÚR 2008 + 4

ZÚR 2011 + 4

- zpráva o uplatňování PÚR, ZÚR, ÚP – zjištění negativních dopadů na URÚ

ÚP 2015

PROBLÉMY K ŘEŠENÍ V ÚPD

vyváženost územních podmínek URÚ

RURÚ

10 témat „SWOT“

PODKLADY PRO RURÚ

ÚAP

➤ Podklady pro rozbor udržitelného rozvoje území

- stav a vývoj území, hodnot,
- limity využití území
- záměry na změny v území

VÝKRES HODNOT
VÝKRES LIMITŮ
VÝKRES ZÁMĚRŮ

➤ Rozbor udržitelného rozvoje území

- zjištění a vyhodnocení udržitelného rozvoje (SWOT)
- určení problémů k řešení v ÚPD

VÝKRES PROBLÉMŮ K ŘEŠENÍ V ÚPD

Podklady pro RURÚ

SLEDOVANÉ JEVY:

vyhl. příl. 1A

- Údaje o území § 27 (2), §185 (1),(2)
- Zjištění z průzkumů § 27 (1)
- Dostupné informace

Podklady pro RURÚ

SLEDOVANÉ JEVY:

vyhl. příl. 1A, 1B

Údaje o území (ÚÚ)

§ 27 (3)

poskytovatel údajů zodpovídá za správnost, úplnost a aktuálnost

ÚÚ může pořizovatel (ÚÚP, kvalifikovaný OÚ, KÚ)

použít jen pro

- územně plánovací činnost
- založení a vedení technické mapy
- činnost projektanta ÚPD

Metodický návod č.1 A

Standard sledovaných jevů pro ÚAPo

Metodický návod č.1 B

Standard sledovaných jevů pro ÚAPk

Řádek číslo	Sledovaný jev	Komentář ke sledovanému jevu	Odkaz na právní předpis / dokument	Limit číslo ¹	Poskytovatel údaje o území / jiný zdroj
1.	zastavěné území	Vynezuje se územním plánem nebo postupem podle stavebního zákona.	Zákon č. 183/2006 Sb., o územním plánování a stavebním řádu (stavební zákon), §§ 2, 43, 58, 59, 60, 189.		Úřad územního plánování
2.	plochy výroby	Jde o plochy „výroby a skladování“, které se vymezují územním plánem.	Vyhláška č. 501/2006 Sb., o obecných požadavcích na využívání území, § 11.		Úřad územního plánování (Nemá-li obec platný územní plán, zjišťují se tyto plochy průzkumem území.)

ZJIŠTĚNÍ A VYHODNOCENÍ UDRŽITELNÉHO ROZVOJE ÚZ.

10 tématických analýz (povinných) „SWOT“

- | | |
|------------------------|----------------------|
| → <i>silné stránky</i> | <i>území ORP</i> |
| → <i>slabé stránky</i> | <i>území ORP</i> |
| → <i>příležitosti</i> | <i>VNĚ území ORP</i> |
| → <i>hrozby</i> | <i>VNĚ území ORP</i> |

– vyhodnocení vyváženosti vztahu územních podmínek pro
UR

URČENÍ PROBLÉMŮ K ŘEŠENÍ V ÚPD v.č.500 - § 4 (1) b)

	silné stránky HODNOTY	Slabé stránky NEDOSTATKY	Ohrožení RIZIKA	výzvy
Horninové.prostř.				
Vodní režim				
Hygiena ŽP				
OP + K				
ZPF-PUPFL				
V.I. D + T				
Sociodemograf.				
bydlení				
rekreace				
hospodářství				

Vyhodnocení vyváženosti vztahu územních podmínek pro UR

Územní podmínky pro

- **hospodářský rozvoj**
- **soudržnost společenství obyvatel území**
- **příznivé životní prostředí**

Územní podmínky pro hospodářský rozvoj (možnosti obživy obyvatel)

- pracovní příležitosti – rozmístění v území, v jednotlivých obcích, jejich částech (sídlech)
- nezaměstnanost
- dojíždka za prací
- změny, např. nové zastavitelné plochy pro bydlení
 - souvislost s vytvořením nových pracovních příležitostí,
 - nároky na dopravní infrastrukturu, veřejnou dopravu

Územní podmínky pro příznivé životní prostředí

■ kvalita, atraktivita prostředí

- krajina, různorodost, ovzduší, přírodní prostředí, ticho,

■ rizika zájem o změny prostředí

- o bydlení - stavební pozemky
- o rekreační využití
- nové zastavitelné plochy, souvislosti s nároky na VI,
- na zachování stavu/kvalit/hodnot

Územní podmínky pro soudržnost společenství obyvatel území

■ sídelní struktura -

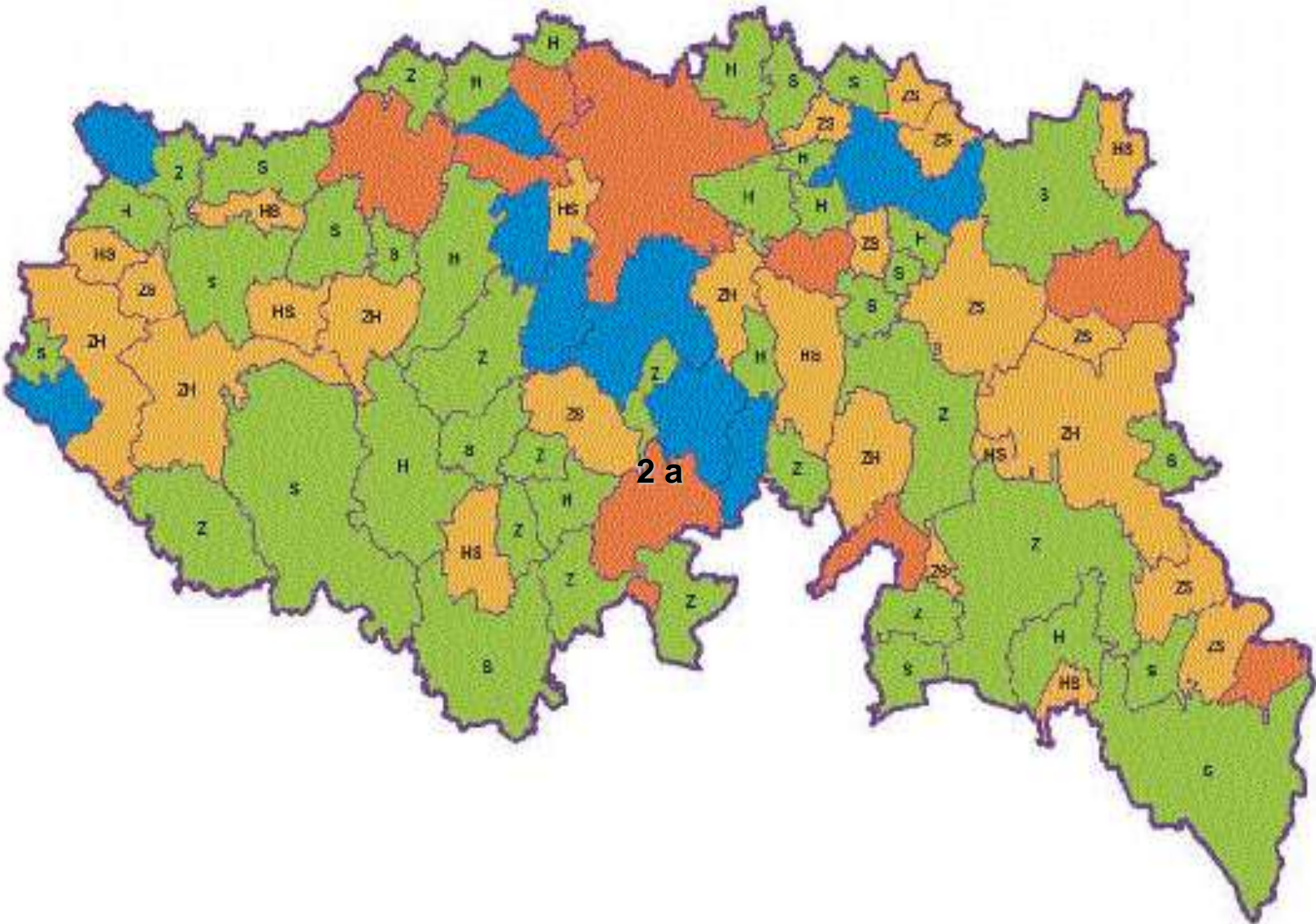
- Poloha obcí k významným dopravním cestám, jejich dostupnost, dojíždka do obcí
- veřejná infrastruktura (občanské vybavení) v jednotlivých obcích/sídlech – dojíždka
- dopravní dostupnost veřejnou dopravou
- nové zastavitelné plochy pro bydlení – vliv na OV (školy, veřejné služby, veřejná správa)

Územní podmínky pro soudržnost společenství obyvatel území

- demografická a sociální skladba, její vývoj
 - Vylidňování / nárůst velikosti obcí
 - vliv atraktivity území (rozvojová oblast PÚR, ZÚR)
 - nároky na nové zastavitelné plochy
 - rezervy pro OV pro nové obyvatele ???

RURÚ - kategorie

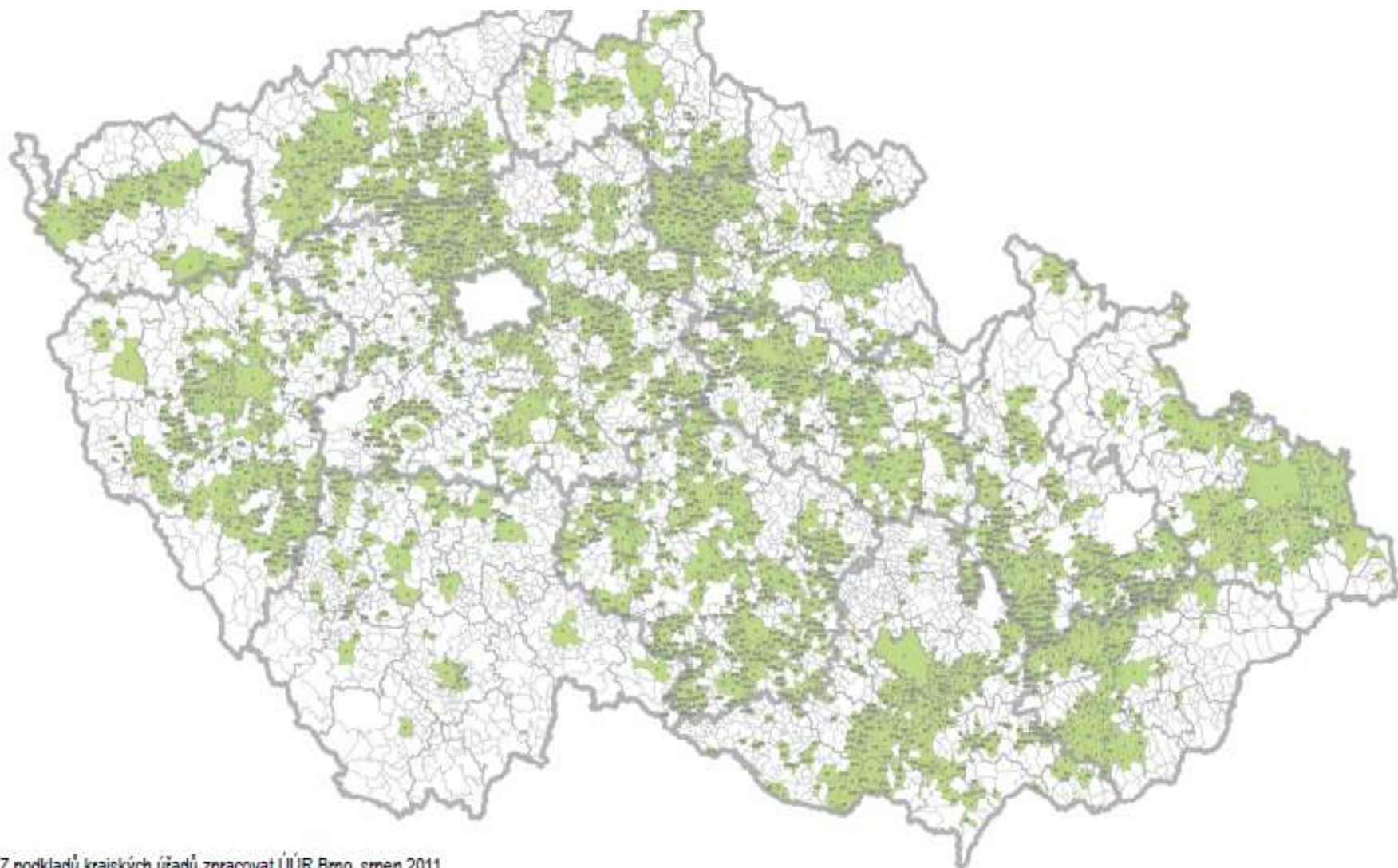
kategorie	1	2a	2b	2c	3a	3b	3c	4
Ž P	+	+	+	-	+	-	-	-
S P	+	+	-	+	-	+	-	-
H R	+	-	+	+	-	-	+	-



2 a

Cíl - interpretace kartogramu

- vyhodnotit ne/vyváženosti územních podmínek
- upozornit na potřebu změny využití a uspořádání území [SZ § 2 odst. 1 písm. a)].
- vzájemné souvislosti rozvoje jednotlivých obcí
- Oblasti se shodnými podmínkami URÚ
- formulovat problémy k řešení v ÚPD - problémy v ÚPD řešitelné,



Z podkladů krajských úřadů zpracovat ÚÚR Brno, srpen 2011

ÚAP -

§ 166/1 SZ

uloženy na ÚÚP

poskytnuty:

- **povinně** SÚ v rozsahu pro jejich činnost
- **na žádost** poskytovateli údajů:
 - orgánu veřejné správy (obec) **zdarma**
 - vlastníkov D+T infrastruktury (obec)

zveřejněny: § 166/2 SZ

- RURÚ – zjištění a vyhodnocení URÚ (10x SWOT)
- výkresy H, L, Z, P

Poskytování a zveřejňování ÚAP

<http://portal.uur.cz/nastroje-uzemniho-planovani-v-ceske-republice/upd-a-upp-obci.asp>

Zdroje informací

Zprávy o uplatňování PÚR, ZÚR, ÚP

Zveřejněné ÚAP

Zdroje informací

Zprávy o uplatňování PÚR, ZÚR, ÚP

Zveřejněné ÚAP

- Podklady pro RURÚ – údaje o území
- SWOT analýzy 10 témat

URÚ v ÚP

SZ 183/2006 Sb.,

vyhodnocování vlivu ÚP na URÚ

v území EIA záměr – POŽADAVEK NA SEA ???

Σ „podměrečných“ záměrů ??? SEA ???

na totéž (záměr v území) ??? SEA+EIA ???

blokování rozvoje malých obcí

SEA = VVURÚ – „DOMINO EFEKT“

VVURÚ – posuzovat vlivy na ŽP v souvislostech ÚP

posouzení? zohlednění vlivů na rozvoj území

Posuzovatel není oponent ale partner, který se na tvorbě koncepce podílí

Zodpovědný za koncepci ten, kdo ji vydává

Souvislosti v území (2012 ZÚR pro celé území)

Hospodárný výkon státní správy, využití dostupných informací