

# ZMĚNA KVALITY SRÁŽKOVÝCH VOD V KRNPAP 2009-2016





# ODBĚROVÁ MÍSTA SRÁŽKOVÉ VODY



1 300 m n. m.

1 100 m n. m.

800 m n. m.

1 500 m n. m.

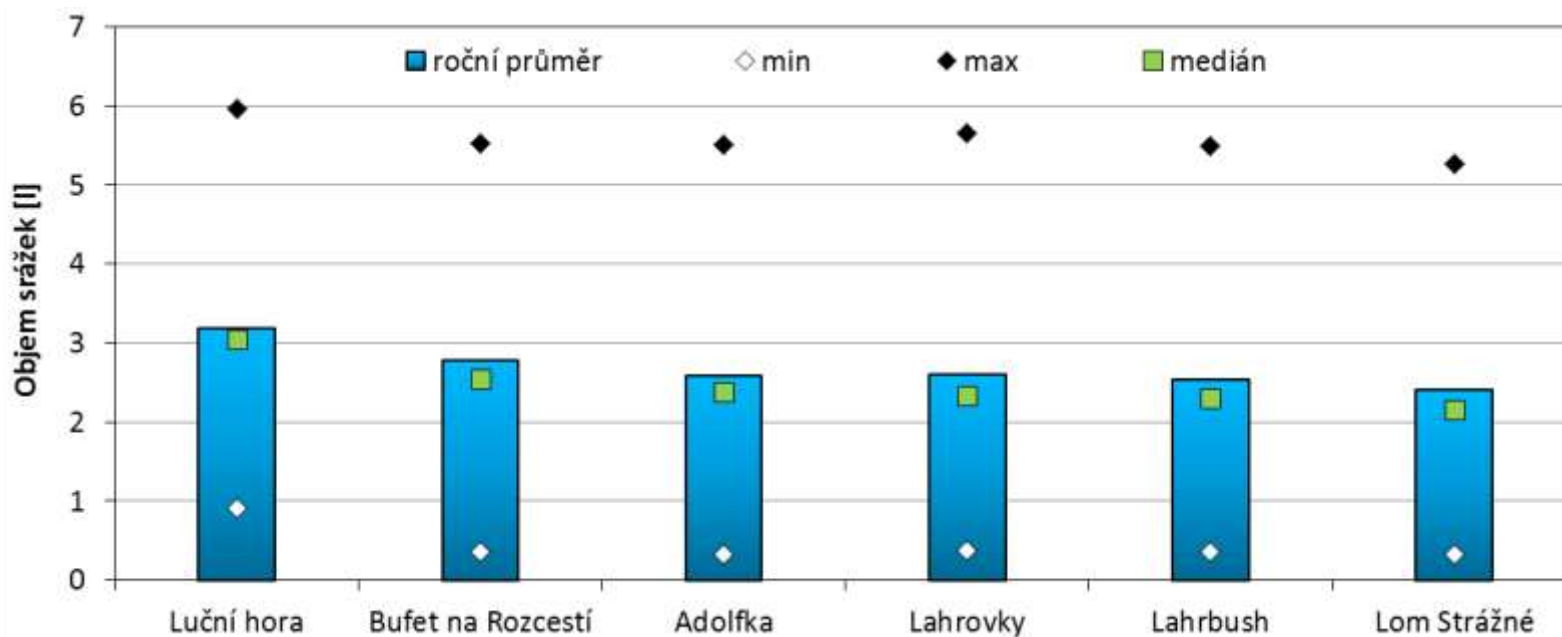
1 200 m n. m.

1000 m n. m.

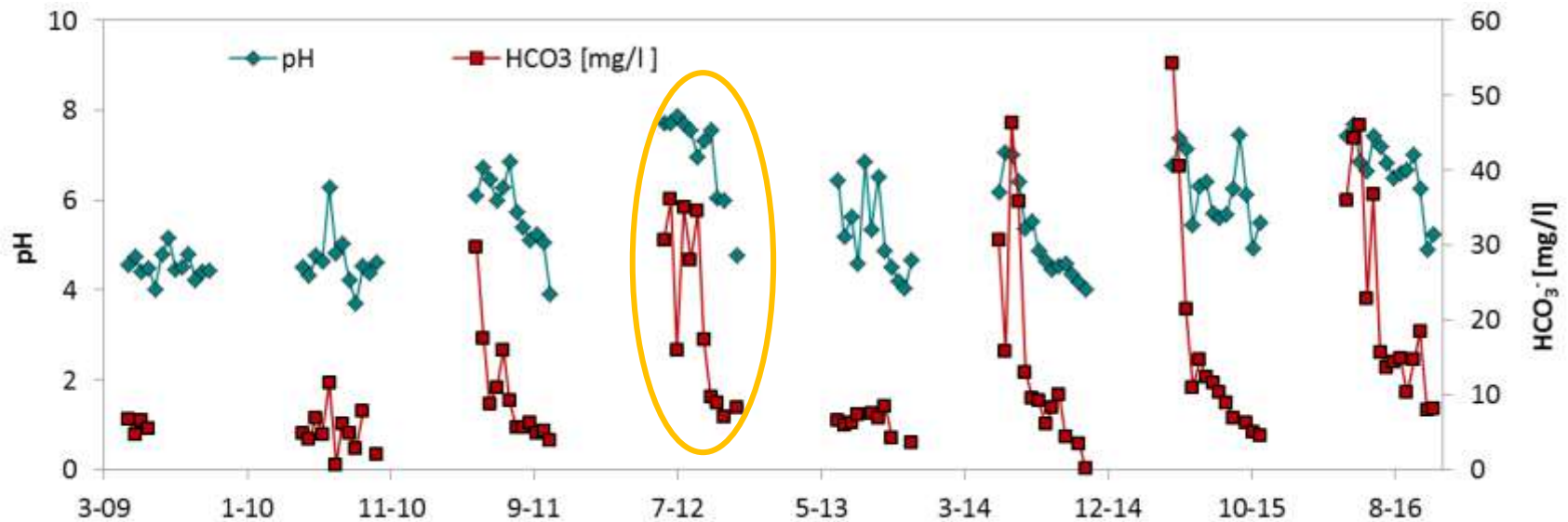
Správa KRNP, Vrchlabí 2011



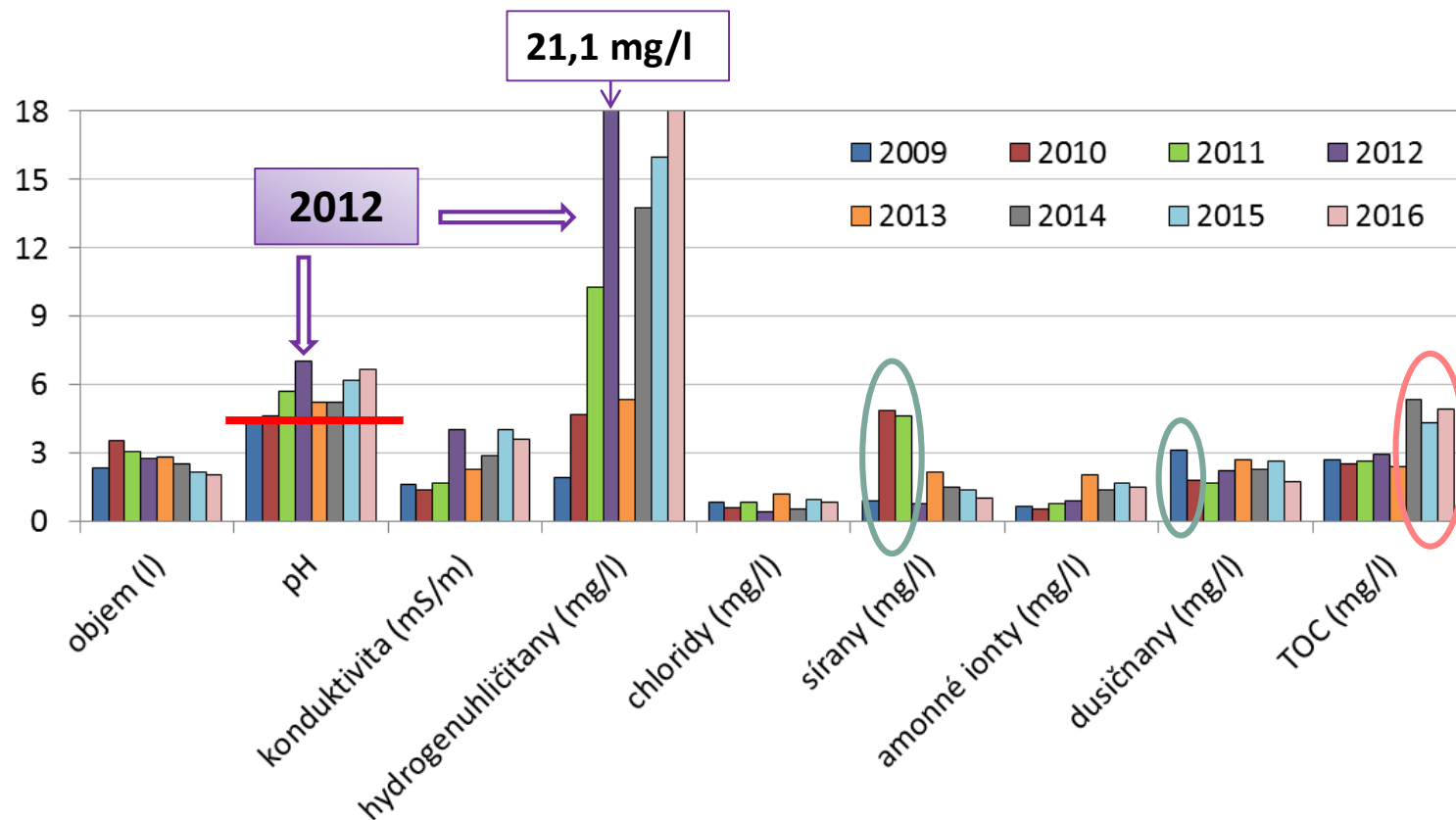
# Průměrné čtrnáctidenní objemy srážek 2009-2016



# Průměrné hodnoty pH a hydrogenuhličitanů 2009 - 2016



# Průměrné hodnoty sledovaných ukazatelů 2009-2016





**Děkuji za pozornost.**

# Průměrné přepočtené hodnoty sledovaných ukazatelů 2009-2016

