



OPERAČNÍ PROGRAM
ŽIVOTNÍ PROSTŘEDÍ



EVROPSKÁ UNIE
Fond soudržnosti
Evropský fond pro regionální rozvoj

Pro vodu,
vzduch a přírodu

STŘEDNĚDOBÁ STRATEGIE (DO ROKU 2020) ZLEPŠENÍ KVALITY OVZDUŠÍ V ČR - PZKO

Konference: Ochrana ovzduší ve státní
správě 22.-24.10.2014

GIS prohlížečka – EKOTOXA s.r.o – Ing Jiří Hon
jiri.hon@ekotoxa.cz, 724 202 887



- **GIS prohlížečka - možnosti**

- **Výběr oblasti, zvolení barevného reliéfu ČR, možnost zvolení gridu 1x1 km nebo grid ORP**
- **Znečištění dopravou v letech 2011 a za pětiletí 2007-2011**
- **Přehled překročení imisních limitů v letech 2007-2011**
- **Přehled překročení imisních limitů v roce 2011**
- **Přehled překročení imisních limitů v letech 2008-2012**
- **Přehled překročení imisních limitů v roce 2012**
- **Porovnání překročení imisních limitů za pětiletí 2007-2011 s rokem 2011**
- **Porovnání překročení imisních limitů za pětiletí 2008-2012 s rokem 2012**
- **Porovnání překročení imisních limitů za pětiletí 2007-2011 s 2008-2012**
- **Porovnání překročení imisních limitů za roky 2011 a 2012**
- **Možnost zobrazení konkrétních průměrných hodnot koncentrací znečišťujících látek dle vlastního výběru (i více hodnot na základě výběru)**
- *Zdrojem dat jsou data ČHMÚ*

Úvodní obrazovka

Znečištění ovzduší ČR_10 - ArcReader

File Edit View Bookmarks Tools Window Help

1:1 383 150

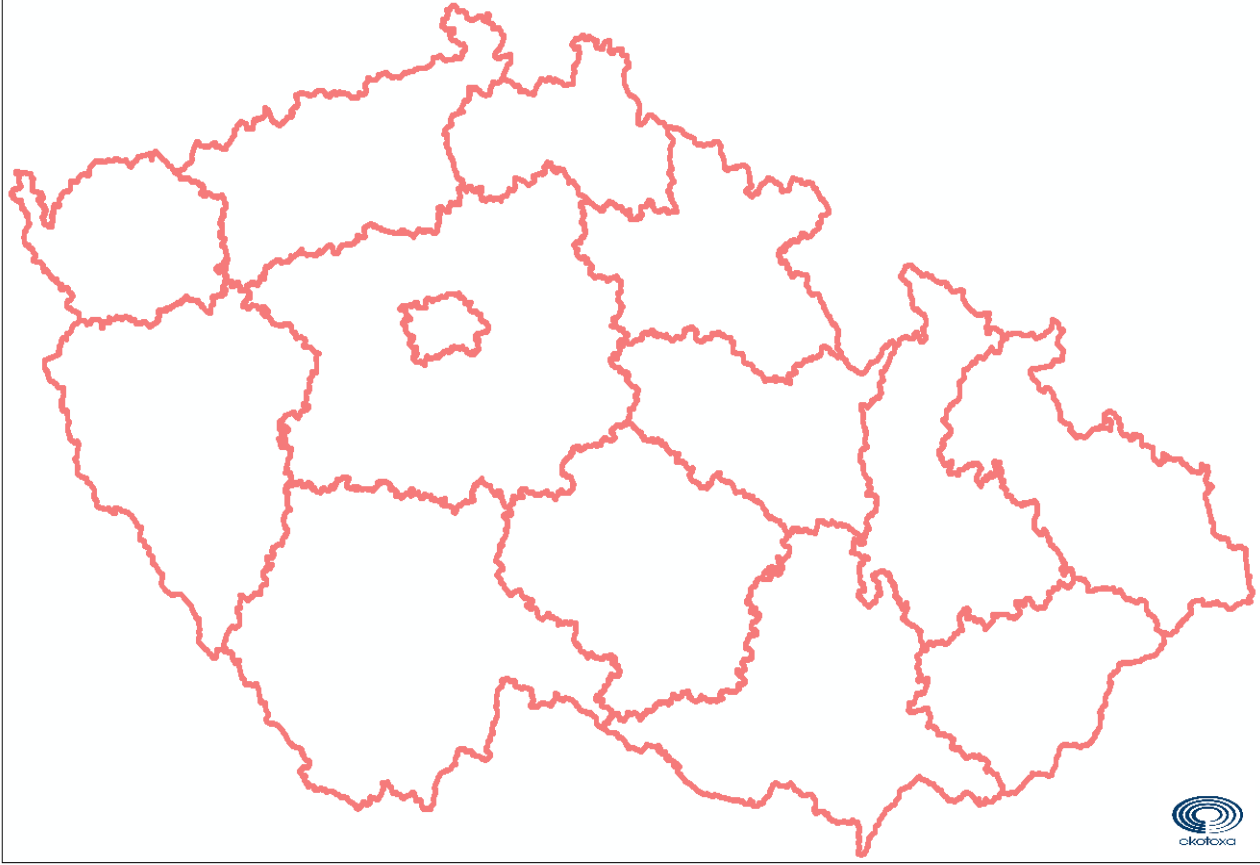
hranice ČR

0.70 Highlighter

100%

Vrstvy

- hranice ČR
 - kraj
 - ORP
 - obec
 - grid 1x1 km
- ZNEČIŠTĚNÍ OVZDUŠÍ DOPRAVOU
 - Všechny sčítané komunikace v Praze
 - Překročen limit Praha 2011
 - Překročen limit Praha 2012
 - 10 nejvýznamnějších komunikací (podle intenzity) v ORP, na jejichž území byl
 - období 2007-2011
 - období 2011 (popis M1:60 000)
 - OBDOBÍ 2007-2011 - pětileté průměrné hodnoty koncentrací (popis M1:100 000)
 - pětiletý průměr pro 4. nejvyšší denní koncentrace SO2 [µg/m3]
 - pětileté průměry pro průměrné roční koncentrace NO2 [µg/m3]
 - pětileté průměry pro průměrné roční koncentrace PM10 [µg/m3]
 - pětileté průměry pro průměrné roční koncentrace benzen [µg/m3]
 - pětileté průměry pro průměrné roční koncentrace PM2,5 [µg/m3]
 - pětileté průměry pro průměrné roční koncentrace BaP [ng/m3]
 - pětiletý průměr pro 36. nejvyšší denní koncentraci PM10 [µg/m3]
 - OBDOBÍ 2007-2011
 - grid 1x1 km
 - na ORP
 - OBDOBÍ 2011
 - grid 1x1 km
 - na ORP
 - OBDOBÍ 2008-2012 - pětileté průměrné hodnoty koncentrací (popis M1:100 000)
 - pětiletý průměr pro 4. nejvyšší denní koncentrace SO2 [µg/m3]
 - pětileté průměry pro průměrné roční koncentrace NO2 [µg/m3]
 - pětileté průměry pro průměrné roční koncentrace PM10 [µg/m3]
 - pětileté průměry pro průměrné roční koncentrace benzen [µg/m3]
 - pětileté průměry pro průměrné roční koncentrace PM2,5 [µg/m3]
 - pětileté průměry pro průměrné roční koncentrace BaP [ng/m3]
 - pětiletý průměr pro 36. nejvyšší denní koncentraci PM10 [µg/m3]
 - OBDOBÍ 2008-2012
 - OBDOBÍ 2012
 - POROVNÁNÍ OBDOBÍ 2007-2011
 - POROVNÁNÍ OBDOBÍ 2008-2012
 - POROVNÁNÍ 5-LETÉHO OBDOBÍ (2007-2011 A 2008-2012)
 - POROVNÁNÍ ROČNÍHO OBDOBÍ (2011 A 2012)
 - barevný reliéf ČR



akotaxa

Go back to the previous extent you were viewing. Eventually you will get back to the initial extent you were viewing.

-922042,98 -974334,75 Meters

CS

Výběr oblasti

Znečištění ovzduší ČR_10 - ArcReader

File Edit View Bookmarks Tools Window Help

1:148 294

hranice ČR 0.70 Highlighter

100%

- Vrstvy**
 - hranice ČR
 - kraj
 - ORP
 - obec
 - grid 1x1 km
 - ZNEČIŠTĚNÍ OVZDUŠÍ DOPRAVOU
 - Všechny sčítané komunikace v Praze
 - Překročen limit Praha 2011
 - Překročen limit Praha 2012
 - 10 nejvýznamnějších komunikací (podle intenzity) v ORP, na jejichž území byl
 - období 2007-2011
 - období 2011 (popis M1:60 000)
 - OBDOBÍ 2007-2011 - pětileté průměrné hodnoty koncentrací (popis M1:100 000)
 - pětiletý průměr pro 4. nejvyšší denní koncentrace SO2 [µg/m3]
 - pětileté průměry pro průměrné roční koncentrace NO2 [µg/m3]
 - pětileté průměry pro průměrné roční koncentrace PM10 [µg/m3]
 - pětileté průměry pro průměrné roční koncentrace benzen [µg/m3]
 - pětileté průměry pro průměrné roční koncentrace PM2,5 [µg/m3]
 - pětileté průměry pro průměrné roční koncentrace BaP [ng/m3]
 - pětiletý průměr pro 36. nejvyšší denní koncentraci PM10 [µg/m3]
 - OBDOBÍ 2007-2011
 - grid 1x1 km
 - na ORP
 - OBDOBÍ 2011
 - grid 1x1 km
 - na ORP
 - OBDOBÍ 2008-2012 - pětileté průměrné hodnoty koncentrací (popis M1:100 000)
 - pětiletý průměr pro 4. nejvyšší denní koncentrace SO2 [µg/m3]
 - pětileté průměry pro průměrné roční koncentrace NO2 [µg/m3]
 - pětileté průměry pro průměrné roční koncentrace PM10 [µg/m3]
 - pětileté průměry pro průměrné roční koncentrace benzen [µg/m3]
 - pětileté průměry pro průměrné roční koncentrace PM2,5 [µg/m3]
 - pětileté průměry pro průměrné roční koncentrace BaP [ng/m3]
 - pětiletý průměr pro 36. nejvyšší denní koncentraci PM10 [µg/m3]
 - OBDOBÍ 2008-2012
 - OBDOBÍ 2012
 - POROVNÁNÍ OBDOBÍ 2007-2011
 - POROVNÁNÍ OBDOBÍ 2008-2012
 - POROVNÁNÍ 5-LETÉHO OBDOBÍ (2007-2011 A 2008-2012)
 - POROVNÁNÍ ROČNÍHO OBDOBÍ (2011 A 2012)
 - barevný reliéf ČR

Go back to the previous extent you were viewing. Eventually you will get back to the initial extent you were viewing.

-486032,66 -1091039,46 Meters

Výběr oblasti se zapnutými GIS vrstvami dopravy pro období 2007-2011 a 2011

Znečištění ovzduší ČR_10 - ArcReader

File Edit View Bookmarks Tools Window Help

1:148 294

hranice ČR 0.70 Highlighter

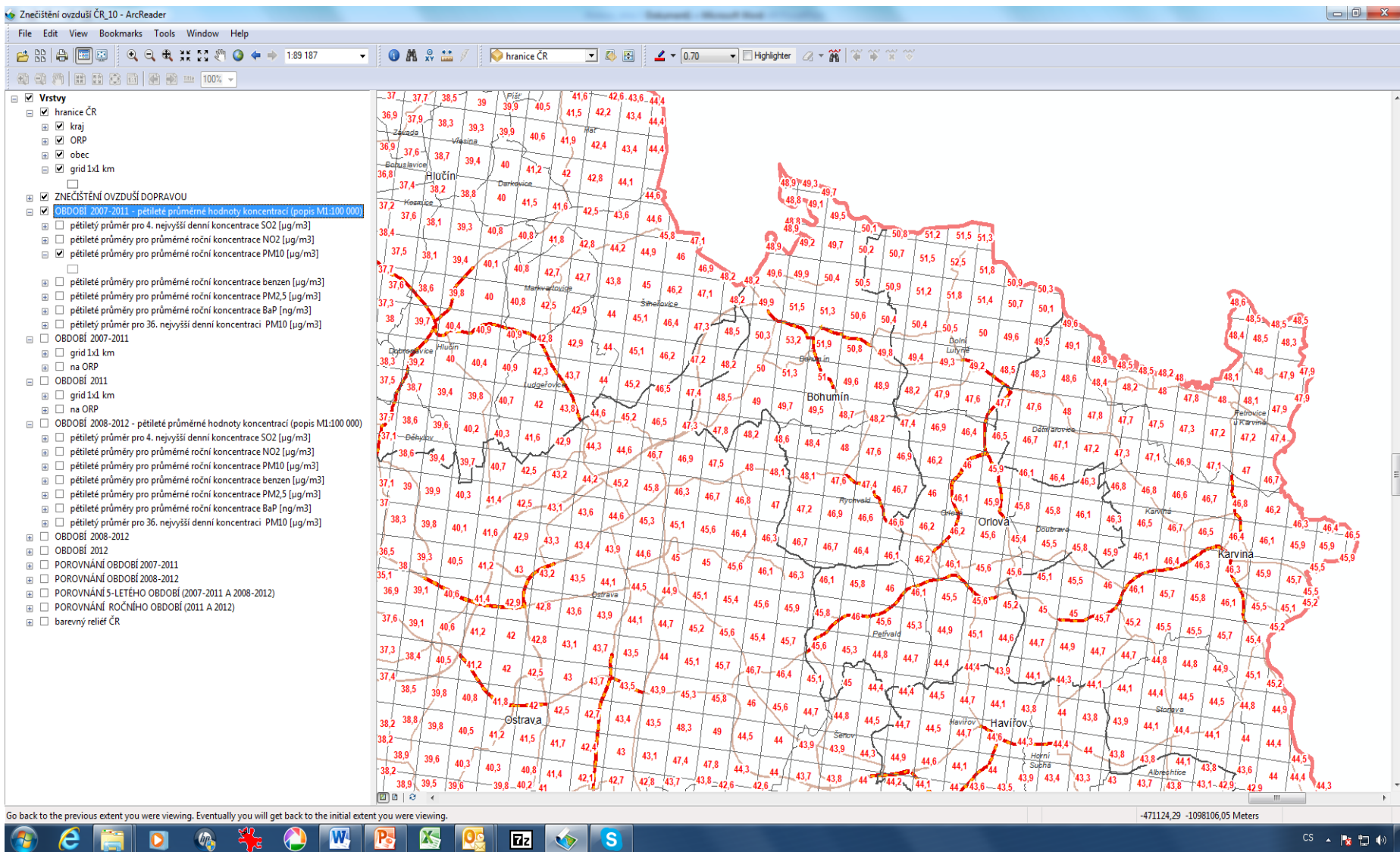
Vrstvy

- hranice ČR
 - kraj
 - ORP
 - obec
 - grid 1x1 km
- ZNEČIŠTĚNÍ OVZDUŠÍ DOPRAVOU
 - Všechny sčítané komunikace v Praze
 - Překročen limit Praha 2011
 - Překročen limit Praha 2012
 - 10 nejvýznamnějších komunikací (podle intenzity) v ORP, na jejichž území byl
 - období 2007-2011
 - překročen limit
 - období 2011 (popis M1:60 000)
 - nepřekročen limit
 - překročen limit
 - OBDOBÍ 2007-2011 - pětileté průměrné hodnoty koncentrací (popis M1:100 000)
 - pětiletý průměr pro 4. nejvyšší denní koncentrace SO₂ [µg/m³]
 - pětileté průměry pro průměrné roční koncentrace NO₂ [µg/m³]
 - pětileté průměry pro průměrné roční koncentrace PM₁₀ [µg/m³]
 - pětileté průměry pro průměrné roční koncentrace benzen [µg/m³]
 - pětileté průměry pro průměrné roční koncentrace PM_{2,5} [µg/m³]
 - pětileté průměry pro průměrné roční koncentrace BaP [ng/m³]
 - pětiletý průměr pro 36. nejvyšší denní koncentraci PM₁₀ [µg/m³]
 - OBDOBÍ 2007-2011
 - grid 1x1 km
 - na ORP
 - OBDOBÍ 2011
 - grid 1x1 km
 - na ORP
 - OBDOBÍ 2008-2012 - pětileté průměrné hodnoty koncentrací (popis M1:100 000)
 - pětiletý průměr pro 4. nejvyšší denní koncentrace SO₂ [µg/m³]
 - pětileté průměry pro průměrné roční koncentrace NO₂ [µg/m³]
 - pětileté průměry pro průměrné roční koncentrace PM₁₀ [µg/m³]
 - pětileté průměry pro průměrné roční koncentrace benzen [µg/m³]
 - pětileté průměry pro průměrné roční koncentrace PM_{2,5} [µg/m³]
 - pětileté průměry pro průměrné roční koncentrace BaP [ng/m³]
 - pětiletý průměr pro 36. nejvyšší denní koncentraci PM₁₀ [µg/m³]
 - OBDOBÍ 2008-2012
 - OBDOBÍ 2012
 - POROVNÁNÍ OBDOBÍ 2007-2011
 - POROVNÁNÍ OBDOBÍ 2008-2012
 - POROVNÁNÍ 5-LETÉHO OBDOBÍ (2007-2011 A 2008-2012)
 - POROVNÁNÍ ROČNÍHO OBDOBÍ (2011 A 2012)
 - barevný reliéf ČR

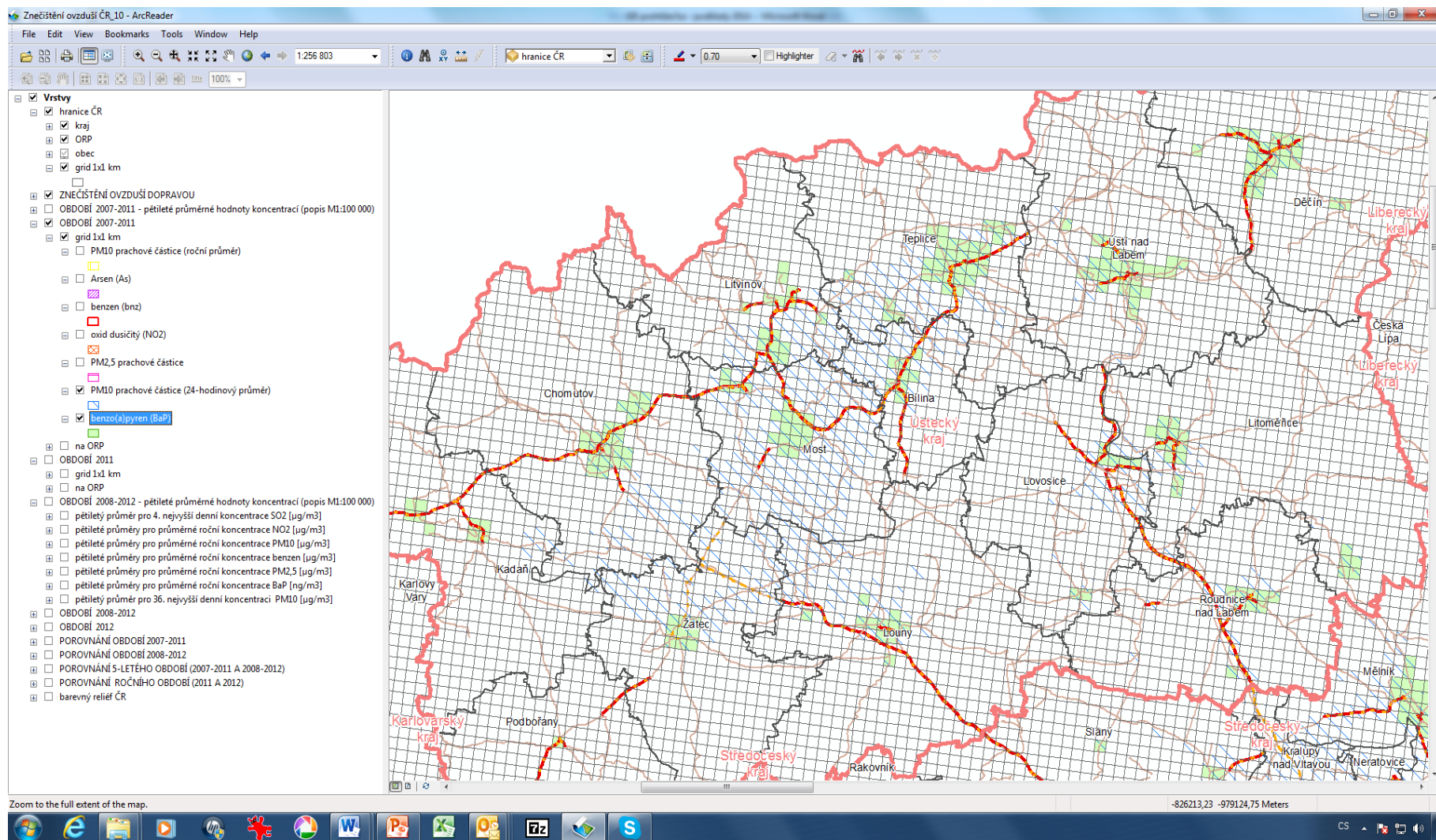
Go back to the previous extent you were viewing. Eventually you will get back to the initial extent you were viewing.

-486032,66 -1103438,14 Meters

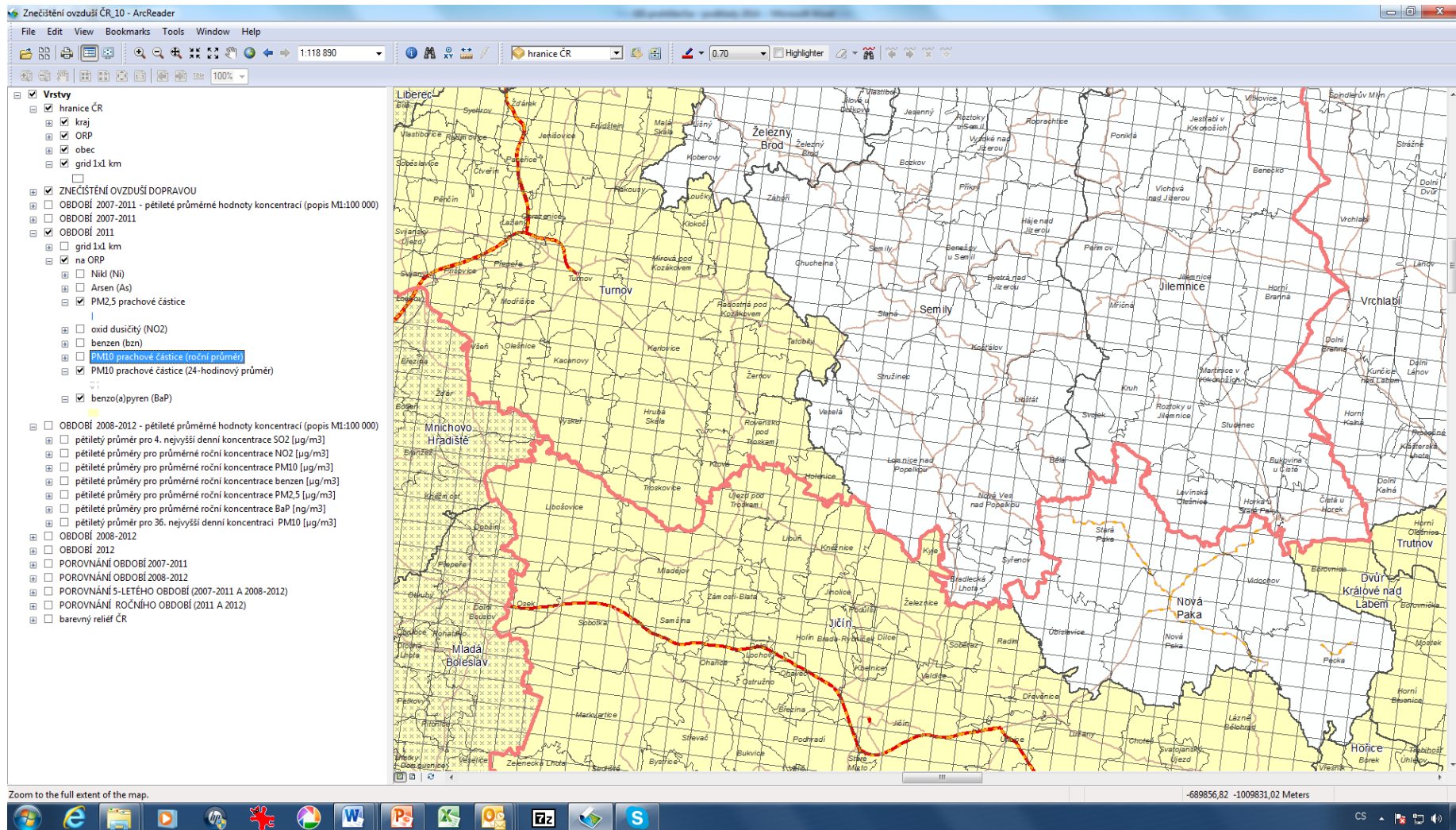
Období 2007-2011 - pětileté průměrné koncentrace pro PM10



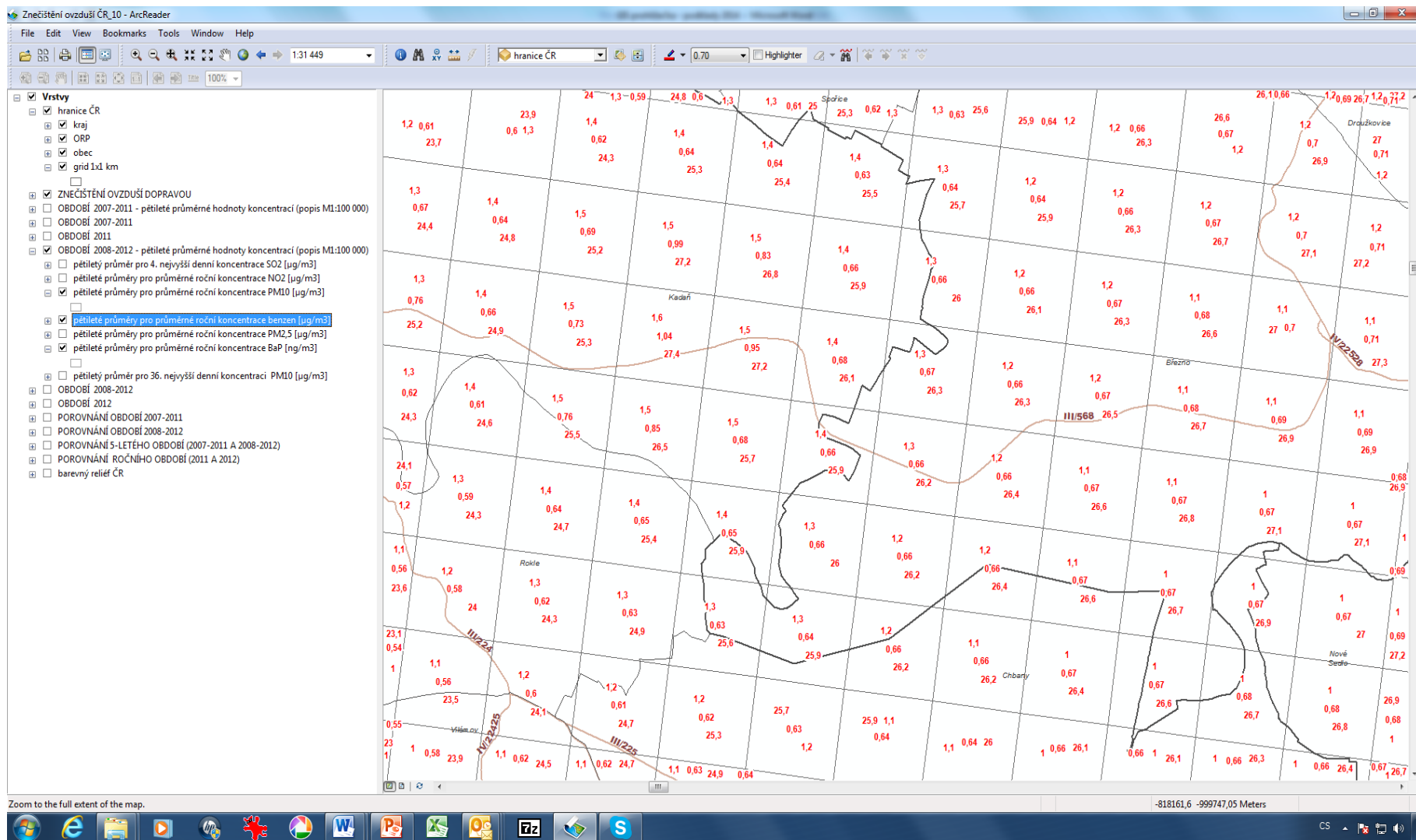
Překročení imisních limitů v gridu 1x1 km pro období 2007-2011 pro PM 10 a B(a)P



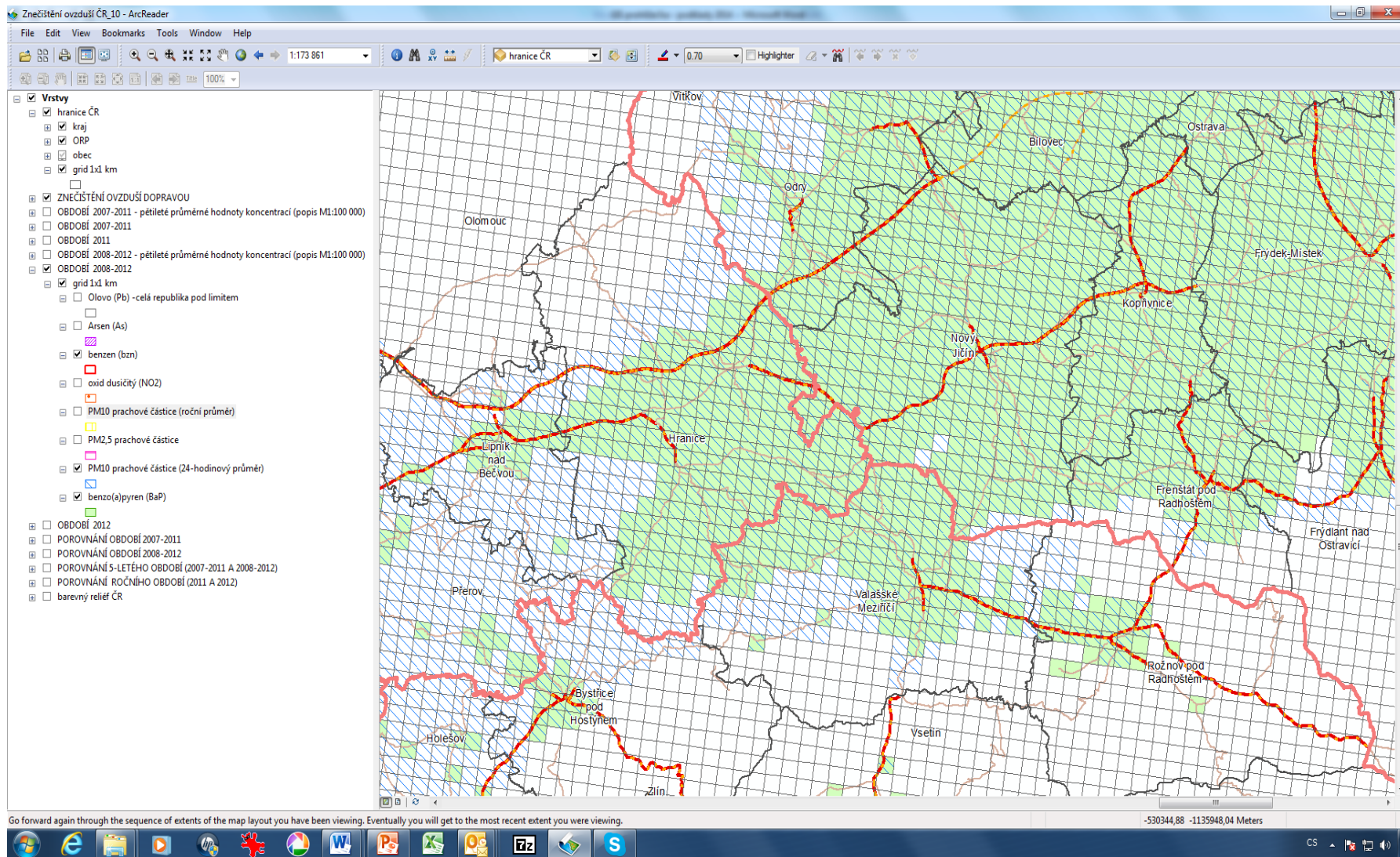
Období roku 2011 se zapnutými vrstvami imisních překročení v gridu ORP pro PM 10, PM 2.5 a B(a)P



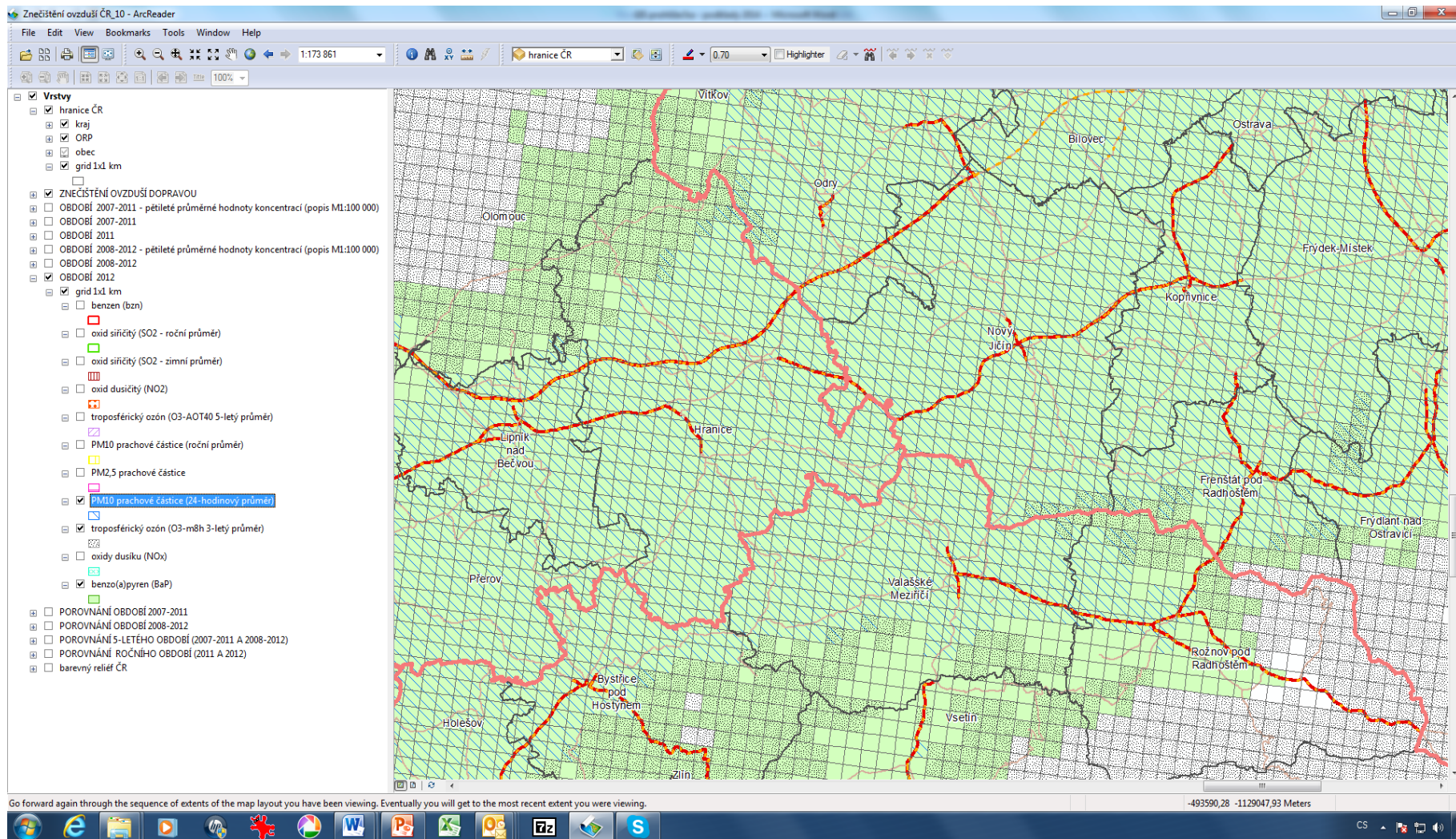
Období 2008 - 2012 se zapnutými vrstvami překročení imisních limitů v gridu 1x1 km pro pětileté průměry pro PM 10, benzen a B(a)P



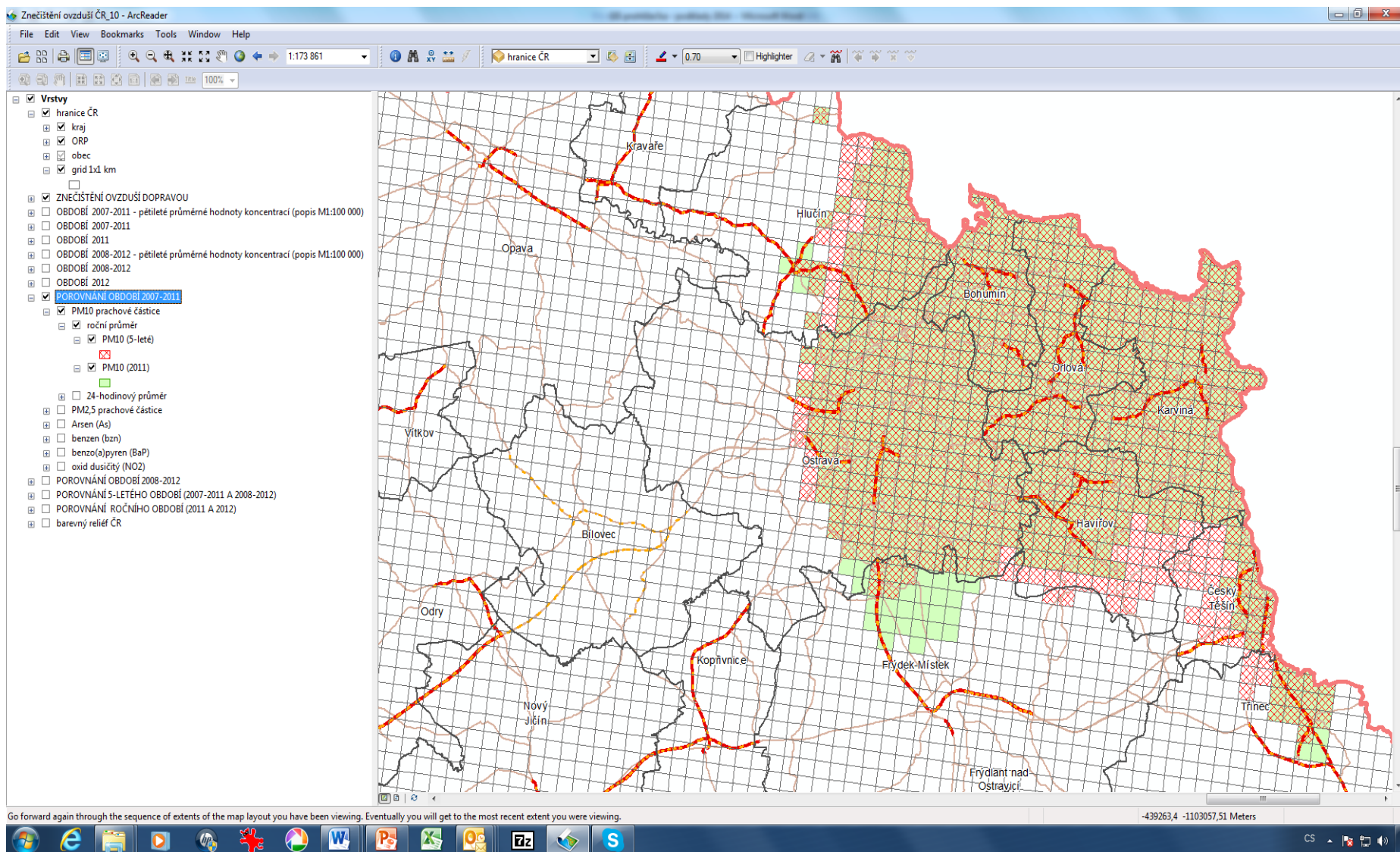
Období 2008-2012 se zapnutými vrstvami dopravy a překročení imisních limitů v gridu 1x1 km pro benzen, PM 10 a B(a)P



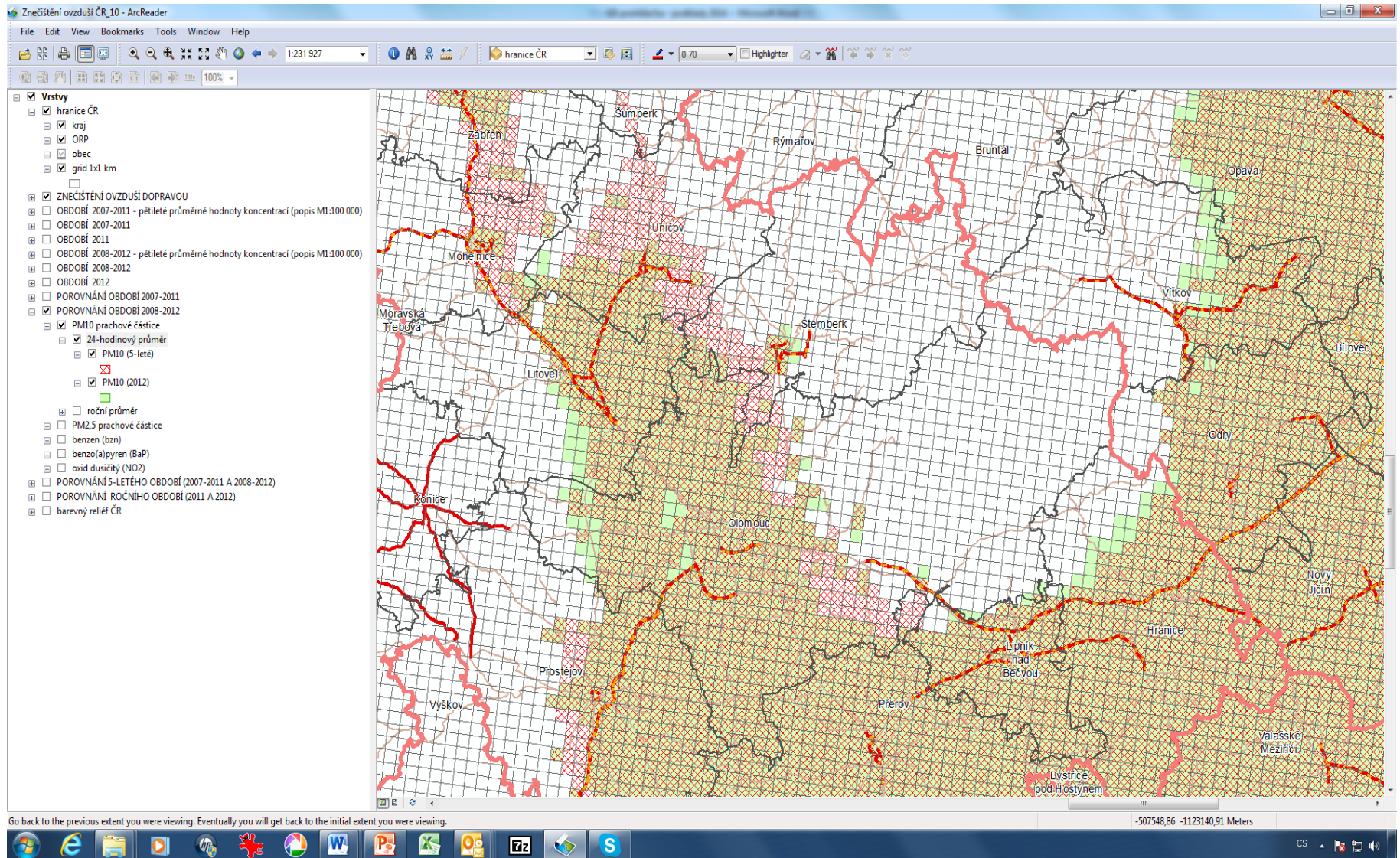
Období 2012 se zapnutými vrstvami dopravy a překročení imisních limitů v gridu 1x1 km pro PM 10, O3 a B(a)P



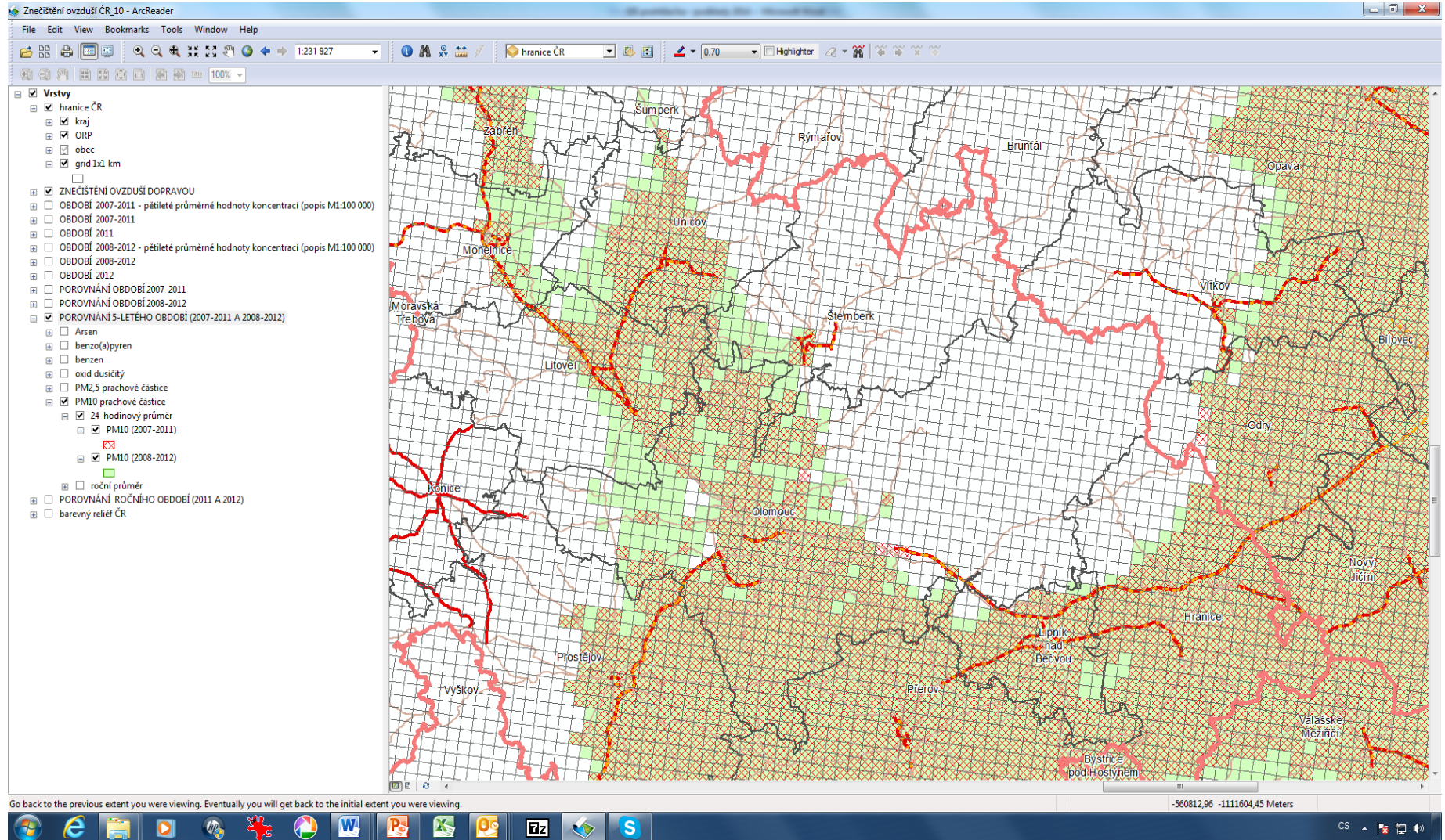
Porovnání období 2007-2011 s rokem 2011 se zapnutými vrstvami dopravy a překročení imisních limitů pro PM10 v gridu 1x1 km



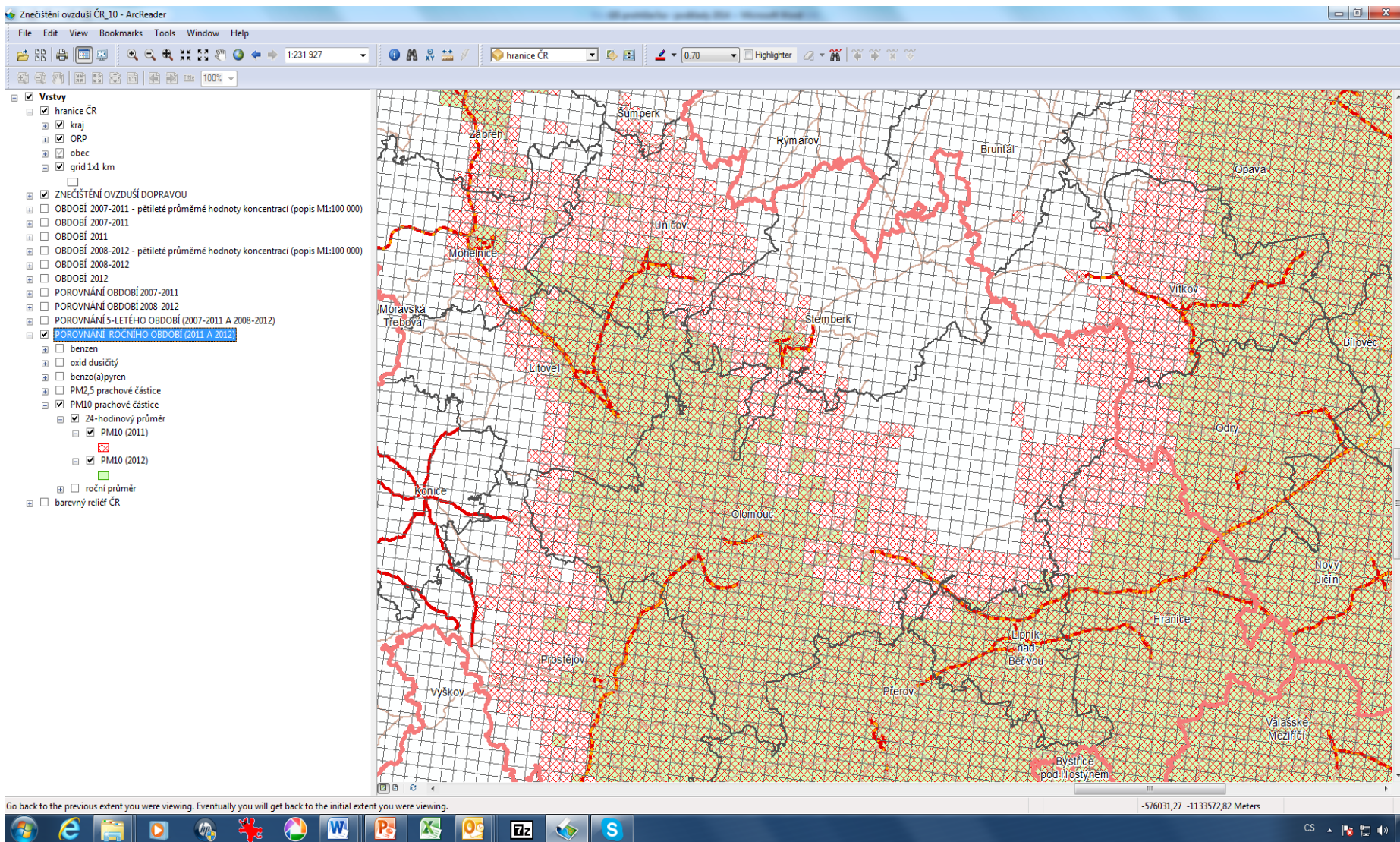
Obrázek znečištění dopravou a porovnání mezi obdobími 2008-2012 a 2012 pro PM 10 24 hod průměr



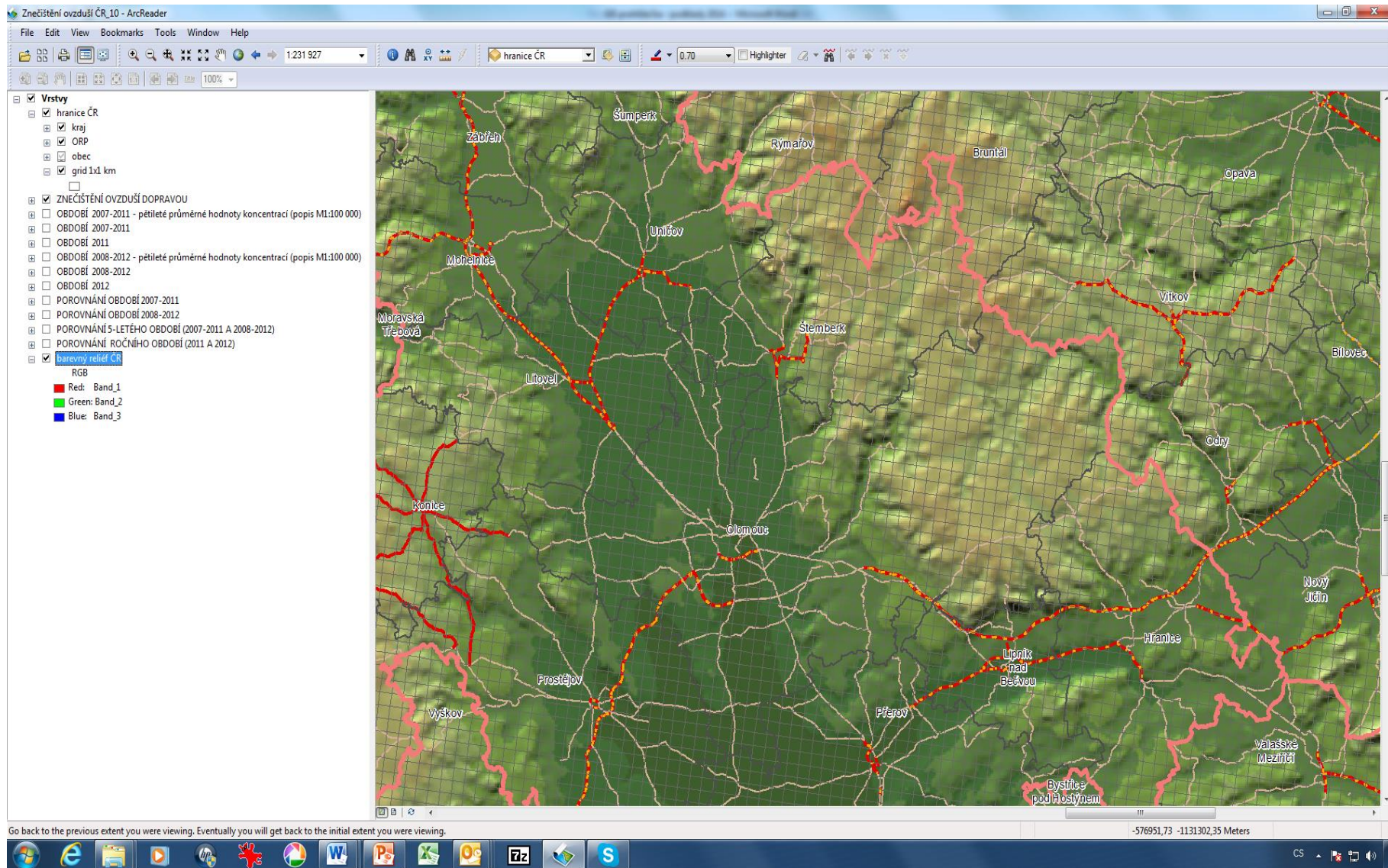
Porovnání pětiletých průměrů mezi obdobími 2007-2011 a 2008-2012 pro PM 10, 24 hod průměr



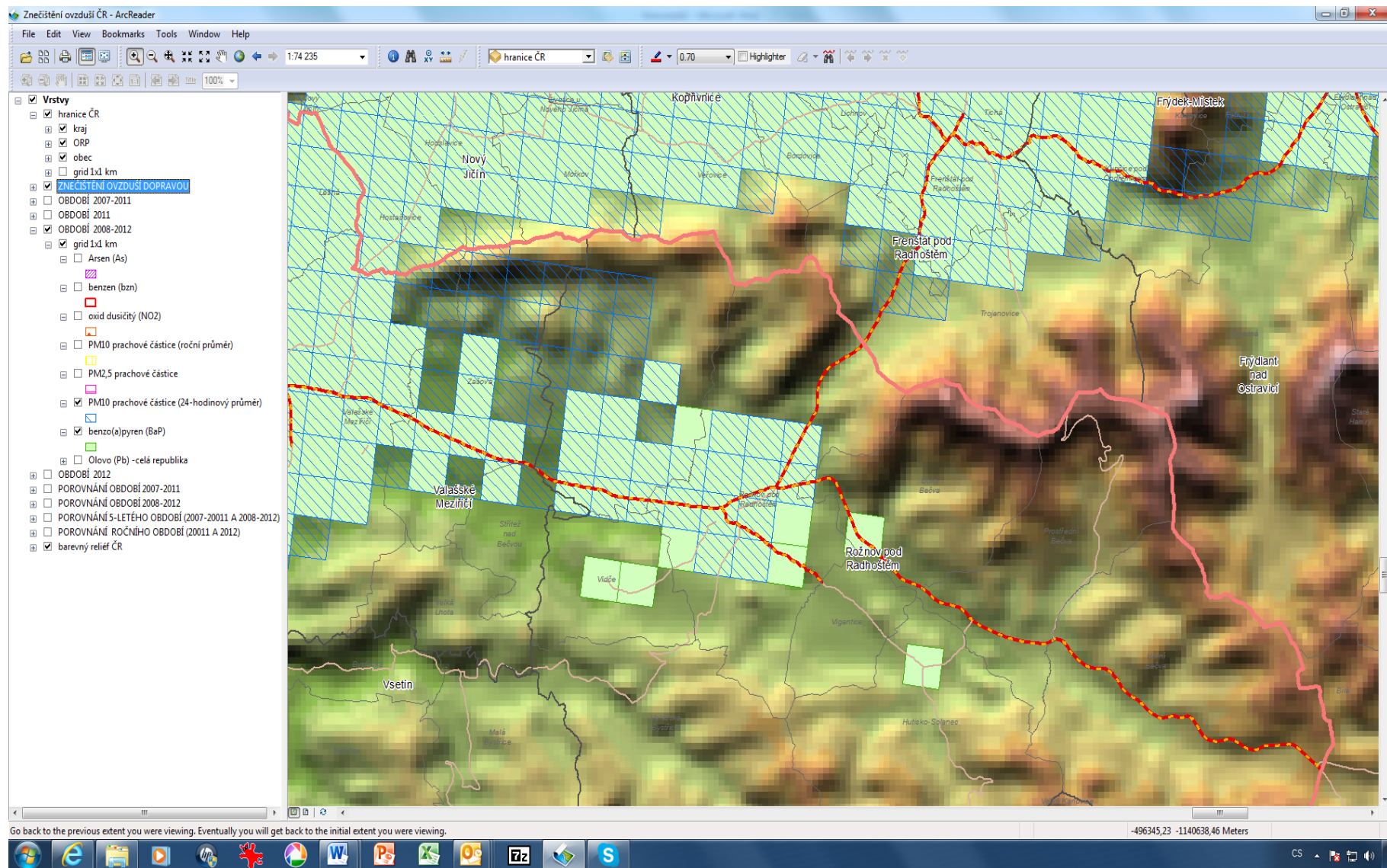
Obrázek znečištění dopravou a porovnání mezi obdobími roku 2011 a 2012 pro PM 10 (24 hod průměr)



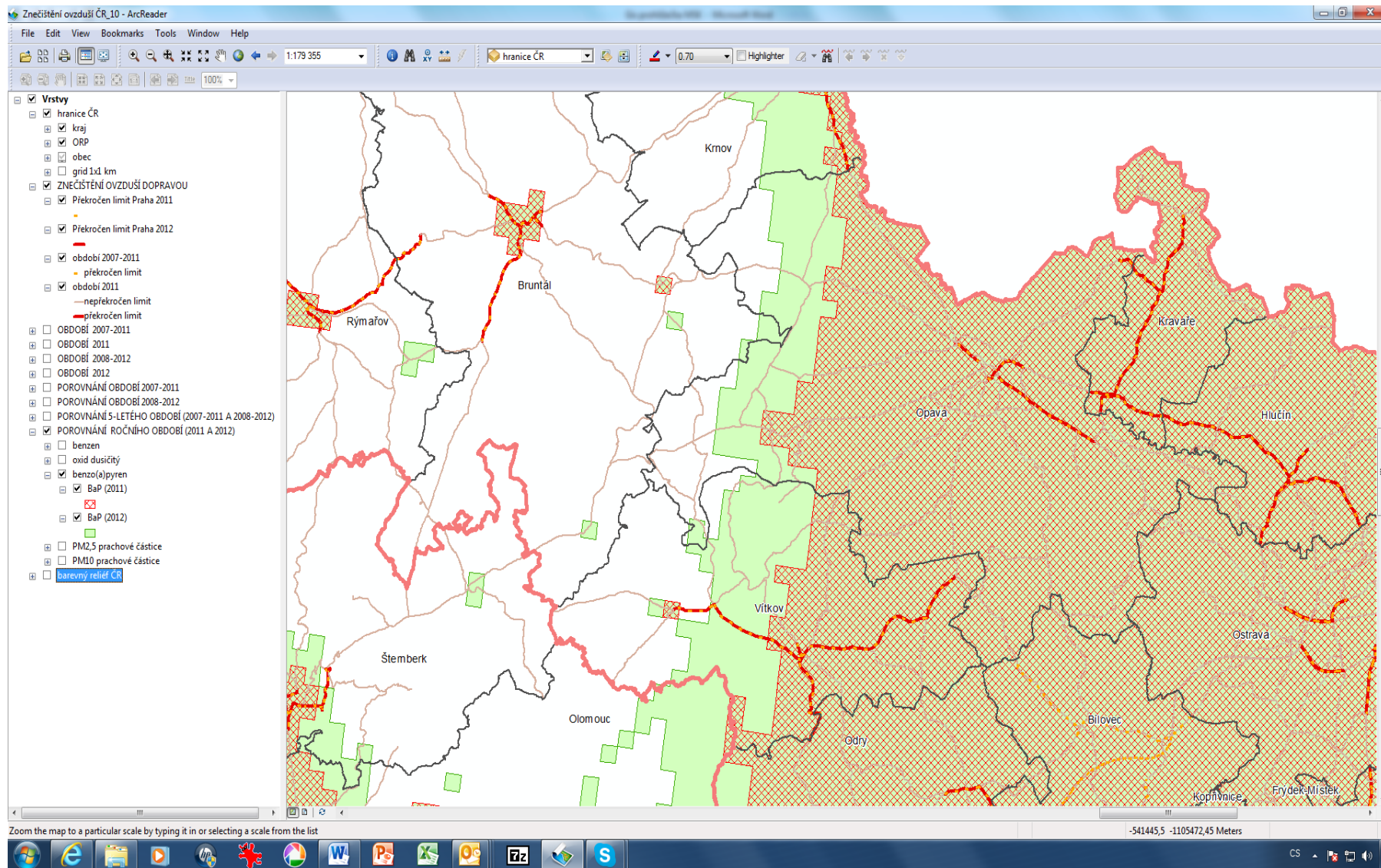
Znečištění dopravou s podkladovým reliéfem



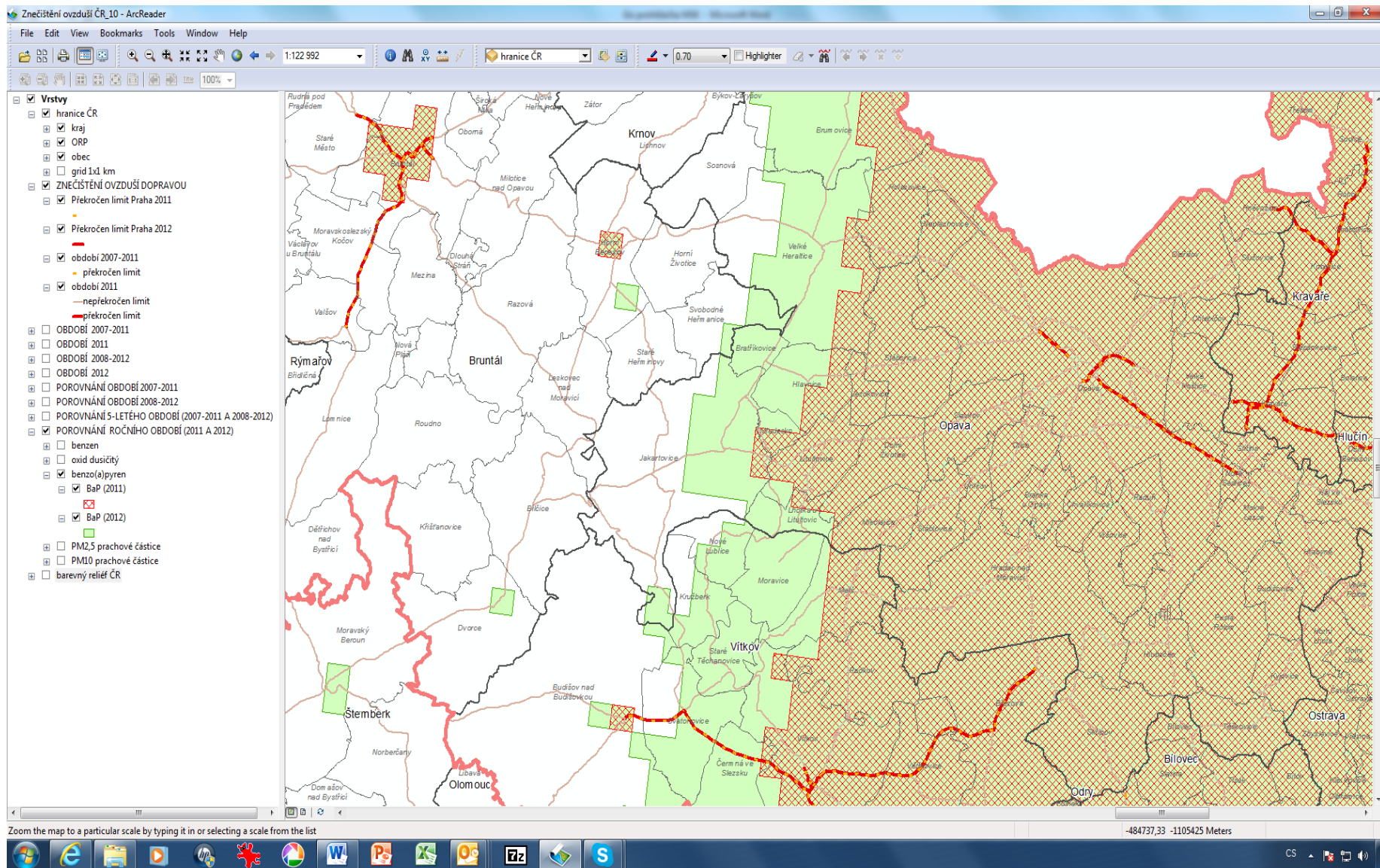
Výsek Rožnovské Bečvy se zapnutou vrstvou znečištění dopravou, a za období 2008-2012 se zapnutými vrstvami PM 10 (24 hod průměr) a BaP v gridu 1x1 km



Měřítko zobrazování Krajů/ORPů - měřítko 1:750 000 hranice a 1: 600 000 názvy



Měřítko zobrazování ORPů/obcí - ORP i obce - měř. 1:150 000





OPERAČNÍ PROGRAM
ŽIVOTNÍ PROSTŘEDÍ



EVROPSKÁ UNIE
Fond soudržnosti
Evropský fond pro regionální rozvoj

Pro vodu,
vzduch a přírodu

DĚKUJI ZA POZORNOST



Evropská Unie

Spolufinancováno z prostředků Fondu soudržnosti
v rámci Technické pomoci Operačního programu Životní
prostředí



www.opzp.cz

Zelená linka: 800 260 500, dotazy@sfzp.cz

Ministerstvo životního prostředí
Státní fond životního prostředí České republiky