



STRATEGIE RE:START

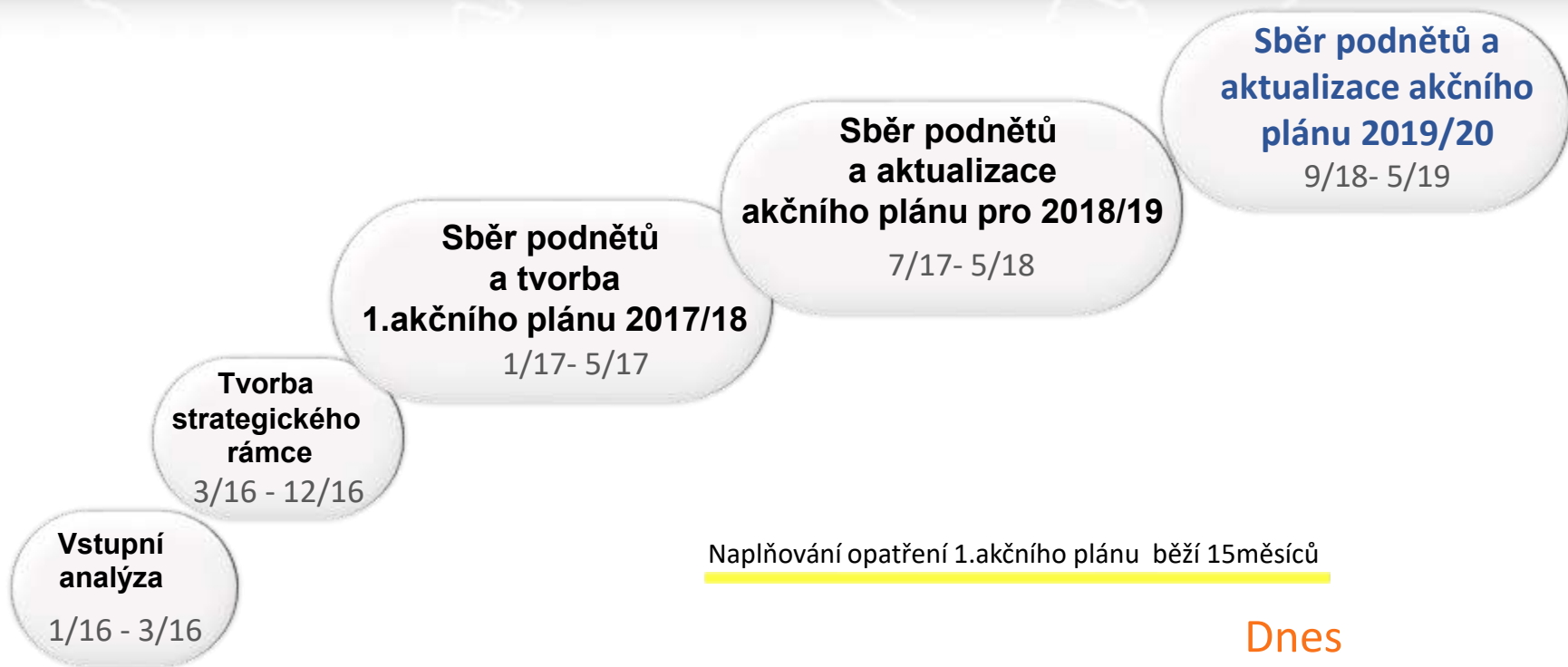
Konference

Ochrana ovzduší ve státní správě XIII

15-11-2018

OSTRAVA

ČASOVÁ OSA PROJEKTU



2015 | 2016 | 2017 | 2018 | 2019

19/10/15
USNESENÍ VLÁDY č. 826/2015

10/1/17
STRATEGICKÝ RÁMEC SCHVÁLEN VLÁDOU

10/7/17
1.AKČNÍ PLÁN SCHVÁLEN VLÁDOU

4/9/18
2.AKČNÍ PLÁN SCHVÁLEN VLÁDOU

31/5/19
PŘEDLOŽENÍ AKTUALIZACE AKČNÍHO PLÁNU 2019

2 AKČNÍ PLÁNY

SCHVÁLENÉ VLÁDOU ČR

POČET OPATŘENÍ CELKEM	ALOKACE	DOBA REALIZACE
92	62 mld Kč	2017 – 2030

65	cca 42mld Kč	od 10.7.2017
POČET OPATŘENÍ / KRAJ	MSK	ÚK, KVK
NADREGIONÁLNÍCH OPATŘENÍ	54	
REGIONÁLNĚ SPECIFICKÝCH	2	9
27	cca 20mld Kč	od 4.9.2018
POČET OPATŘENÍ / KRAJ	MSK	ÚK, KVK
NADREGIONÁLNÍCH OPATŘENÍ	20	
REGIONÁLNĚ SPECIFICKÝCH	1	6

AP 2018/19 AP 2017/18

Proměna struktury hospodářství, rychlejší hospodářský růst a zastavení zaostávání krajů

Identita – posílení sounáležitosti a sebevědomí obyvatel
Image – zlepšené vnímání krajů okolím: návštěvníky, investory, talenty

Pilíř Podnikání a inovace

Rostoucí podniky schopné
se vyrovnávat se změnami
na globálních trzích

Pilíř Přímé investice

Více přímých investic
s vyšší přidanou
hodnotou

Pilíř Výzkum a vývoj

Výzkum a vývoj
s většími přínosy
pro hospodářství

Pilíř Lidské zdroje

Kompetentní lidé
pro průmysl, služby
a veřejnou správu

Pilíř Sociální stabilizace

Odstranění bariér
rozvoje
souvisejících se
sociální nestabilitou

Pilíř Životní prostředí

Kvalitnější životní prostředí. Revitalizovaná a regenerovaná území pro lepší podnikání a zdravější život obyvatel

Pilíř Infrastruktura a veřejná správa

Kvalitnější infrastruktura pro podnikání, lákání investic a řešení sociálního vyloučení. Lepší kvalita služeb veřejné správy pro podnikatele a občany

Pilíř Implementace

Víceúrovňová spolupráce veřejné správy; Využití stávajících programů a finančních zdrojů, doplněných v případě potřeby novými;
Odborné řízení implementace a zodpovědnost za výsledky

PŘEHLED PRIORITNÍCH OPATŘENÍ MSK

PILÍŘ/
FÁZE REALIZACE
OPATŘENÍ
31 krajských priorit

**PODNIKÁNÍ
A INOVACE**

**PŘÍMÉ
INVESTICE**

**VÝZKUM
A VÝVOJ**

**LIDSKÉ
ZDROJE**

**SOCIÁLNÍ
STABILIZACE**

**ŽIVOTNÍ
PROSTŘEDÍ**

**INFRASTRUKTURA
AVEŘEJNÁ
SPRÁVA**

	A	B	C	D	E	F	G
Fáze I ROZPRACOVÁNÍ A PŘÍPRAVA PODMÍNEK K REALIZACI	A.2.1. PODREG Podnikavý region (MPO)		C.2.4. Analýza využití geotermální energie (MŠMT)	D.1.1. Regionální talent management (MŠMT)	E.1.1. Řešení problematiky zadlužení (MPSV a MŠMT)		G.1.3. Zkapacitnění a modernizace železničních tratí, příprava VRT (MD)
				D.2.1. Kariérové poradenství a ČZV (MPSV a MŠMT)	E.1.4. Analýza potenciálu stříbrné ekonomiky (MPSV)	F.1.8. Analýza potenciálu využití přečerpávacích elektrárn (MPO)	
				D.2.3. Zaměstnanci pro moderní průmysl 4.0. (MŠMT a MPSV)	E.4.1. Podpora rozvoje exist. kulturních institucí (MK)		
				D.4.1. Rozvoj podnikavosti v počátečním vzdělávání (MŠMT)			
Fáze II PILOTNÍ OVĚŘENÍ PROGRAMU	A.3.1. TREND podpora kolaborativního výzkumu (MPO)	B.2.2. Program na zajištění průmyslových ploch typu greenfield (MPO)	C.2.3. Program získávání expertů pro krajskou VaV excelenci (MŠMT)	D.2.2. Yes, I do (MŠMT)		F.1.3. Program revitalizace/resocializace dříve rekultivovaných ploch a území po těžbě (MPO, MMR, MŽP, MF)	
				D.2.4. KOMPAS predikce trhu práce (MPSV)		F.2.2. Program Regenerace urbáních BF pro nepodnikatelské využití (MMR)	
Fáze III PLNÁ REALIZACE OPATŘENÍ	A.1.1. Program Technologie (MPO)	B.1.2. Jessica Moravskoslezsko II (MSK)		D.3.1. Krok za krokem na trh práce (MPSV)	E.1.3. Vzdělávání dětí ze sociálně slabých rodin (MŠMT)	F.1.7. Zrychlení čerpání ekomiliard (MF)	G.1.1. Dálnice a silnice I.tř., Slezský kříž - východ (MD)
		B.2.1. Program regenerace a revitalizace brownfield (MPO)		D.3.2. Tranzitní sociální podniky (MPSV)	E.1.2. Komplex opatření k zefektivnění činnosti ÚP (MPSV)	F.1.2. Programy sanace ekologických škod (MŽP, MF)	G.1.2. Výstavba a modernizace významných úseků silnic II a III. třídy (MD)
				D.1.3. Specifická výzva pro VŠ v regionech (MŠMT)			5

I A.2.1 PODNIKAVÝ REGION (PODREG)

PODPORA ZAČÍNÁJÍCÍCH PODNIKATELŮ A JEJICH ZÁMĚRŮ

Pilotní ověření v MSK

Alokace **3,5 mil Kč** ze zdrojů MSK
Podpora poskytnuta formou start-up
voucheru ve výši až 500tis Kč



➤ ze 32 záměrů – podpořeno 8

Cílem: zvýšit počet podnikatelských subjektů v Moravskoslezském kraji

I B.2.1 REVITALIZACE A PODNIKATELSKÉ VYUŽITÍ BROWNFIELDŮ (MPO)

Celková alokace 2 mld Kč

do roku 2023, vyhláší se pouze pro strukturálně postižené kraje

- ✓ 1. výzva červenec 2017
s alokací 100 mil Kč
v MSK nevyužita
v ÚK – 1 projekt (dotace 14 mil Kč)

- ✓ 2. výzva květen 2018
s alokací 180 mil Kč
v MSK nevyužita
v ÚK – 3 podané projekty (40 mil Kč)
v KVK – 2 projekty (39 mil Kč)



Do 3.výzvy se chystají přihlásit obce
Bolatice, Frenštát p.Radhoštěm

I C.1.3 PODPORA SPOLUPRÁCE V APLIKOVANÉM VÝZKUMU (TA ČR - PROGRAM EPSILON)

Specifická alokace 300 mil Kč

- ✓ 4.veřejná soutěž vyhlášena v únoru 2018

Podpořeno např.:

Snížení hlukových emisí kolejových vozidel , spolupráce VŠB + Bonatrans

Senzorické automobilové zámky, spolupráce VŠB + Brano

Inovativní návrh kompaktního soustrojí Kaplanovy mikro-turbíny, spolupráce UJEP + ČVUT



I C.2.1 PODPORA APLIKOVANÉHO SPOLEČENSKOVĚDNÍHO A HUMANITNÍHO VÝZKUMU, EXPERIMENTÁLNÍHO VÝVOJE A INOVACÍ (TA ČR - PROGRAM ÉTA)

Samostatná alokace 15mil Kč pro strukturálně postižené kraje

- ✓ 2.veřejná soutěž vyhlášena v květnu 2018 – výsledky budou známy v listopadu
- ✓ Přihlášeno z MSK 12 projektů

I C.2.3 PROGRAM ZÍSKÁVÁNÍ EXPERTŮ PRO KRAJSKOU VaV EXCELENCI (MŠMT z programu OP VVV SMART AKCELERÁTOR II.)

Alokace 60mil Kč pro MSK

Žadatelé kraje

- ✓ Vyhlášeno v srpnu 2018
- ✓ Pro MSK vyčleněna alokace 40 mil Kč
- ✓ Díky RE:STARTU **navýšení alokace o 20mil Kč** pro strukturálně postižený kraj

Cílem:

- zajistit zkušené experty, kteří přinesou firmám, výzkumným a jiným a organizacím v regionu poznatky o nejnovějších trendech
- připravit větší výzkumné projekty
- pilotně ověřovat nástroje na podporu inovací
- připravit a poskytovat asistenční vouchery, které poslouží k tomu, aby v kraji byly připraveny smysluplné projekty, na které lze žádat podporu z dalších programů.

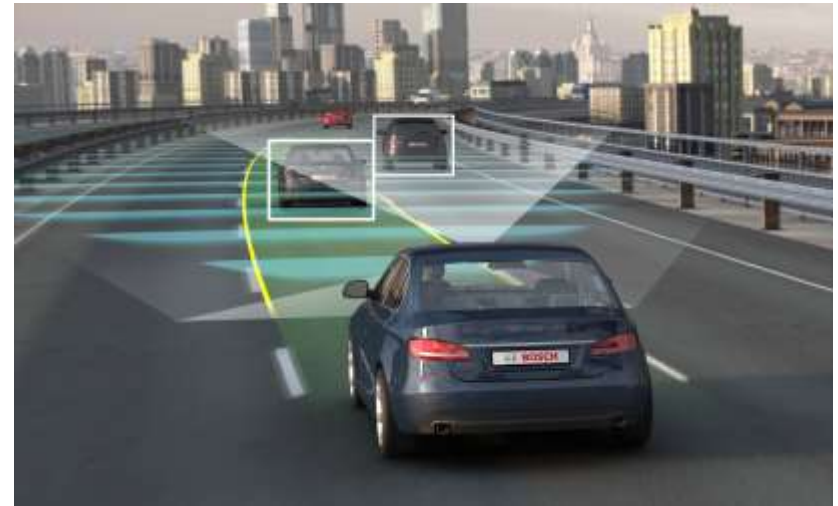


I C.2.5 TESTOVÁNÍ AUTONOMNÍCH SILNIČNÍCH VOZIDEL V REÁLNÉM SILNIČNÍM PROVOZU MĚSTA ÚSTÍ NAD LABEM

Cílem:

- zajištění zpracování studie proveditelnosti, která vyhodnotí možnosti testování autonomních silničních vozidel (či jejich systémů)
- studie definuje mj. road-map kroků ke zřízení testovací zóny a podmínky pro její efektivní fungování

Studie bude dokončena v listopadu 2018, předpokládá se realizace návazných opatření a konkrétních projektů.



I D.1.3 PODPORA VYSOKÝCH ŠKOL VE STRUKTURÁLNĚ POSTIŽENÝCH KRAJÍCH (MŠMT – z Operačního programu Výzkum Vývoj Vzdělávání)

Celková alokace 2,2 mld Kč

Specifická výzva pouze pro VŠ ve strukturálně postižených krajích

✓ vyhlášeno v únoru 2018



Podpořeno v MSK:

Ostravská univerzita - Výstavba fakulty umění a sportu , dotace 1 mld Kč

Slezská univerzita - podpora vzniku nových studijních programů

Podpořeno v ÚK:

Univerzita Jana Evangelisty Purkyně v Ústí nad Labem - výstavba nového objektu Fakulty zdravotnických studií v areálu Masarykovy nemocnice v Ústí nad Labem

Dostavba Fakulty strojního inženýrství ve vlastním univerzitním kampusu

Podpora Fakulty umění a designu prostřednictvím rekonstrukce Domu umění – dotace cca 850 mil. Kč

I D.2.1 KOMPLEX OPATŘENÍ ROZVÍJEJÍCÍ KARIÉROVÉ PORADENSTVÍ A CELOŽIVOTNÍ VZDĚLÁVÁNÍ V KRAJÍCH

- Provázání kariérového poradenství s trhem práce**

2 mil Kč na roky 2018-2020

Cíl: vytvořit podpůrné nástroje pro kariérové poradenství na středních a základních školách.

- Volba kariéry**

14 mil Kč na roky 2018 – 2021

Cíl: pomoci 600 mladých lidí do klíčových profesí a vytvořit analytiku pro kar. poradenství v kraji.

- Kariéra po padesátce**

7 mil Kč na roky 2018 – 2021

Cíl: pomoci 200 starších lidí do klíčových profesí a vytvořit analytiku pro kar. poradenství v kraji.

I D 3.2 KOMPLEXNÍ OPATŘENÍ ZAMĚŘENÉ NA PODPORU TZV. TRANZITNÍCH SOCIÁLNÍCH PODNIKŮ

MSK projekt **43 mil Kč** na roky 2019 – 2020

Cíl: podpořit dlouhodobě nezaměstnané, vytvořit nový nástroj k jejich integraci na trh práce a podat legislativní návrh

PAKT ZAMĚSTNANOSTI

MORAVSKOSLEZSKÝ



KRAJSKÉ PROJEKTY
Pilotní ověření

I D.2.4 ROZVOJ PREDIKČNÍHO SYSTÉMU TRHU PRÁCE - PROJEKT KOMPAS (MPSV)

- ✓ rozpočet krajské platformy **cca 8,9 mil Kč** pro 2017 – 2020

Cíl: Zajistit informace o budoucích požadavcích trhu práce. Již je plně využíváno.



I D 2.3 PROGRAM ZAMĚŘENÝ NA PŘÍPRAVU ZAMĚSTNANCŮ PRO MODERNÍ PRŮMYSLOVÉ FIRMY (4.0) (MPSV)

- ✓ projekt **Kompetence 4.0.** zahájen 1. 10. 2018
krajská platforma rozpočet **cca 10 mil Kč**

Cíl: je predikce budoucích kompetencí potřebných na trhu práce a jejich implementace do vzdělávacího systému.

I F.2.1 PODPROGRAM DEMOLICE V SOCIÁLNĚ VYLOUČENÝCH LOKALITÁCH (MMR – Program revitalizace území)

Celková alokace 300 mil Kč na 3 roky
dotační titul č.1 pouze pro MSK,ÚK a KVK

- ✓ 3. výzva listopad 2017
s alokací 100 mil. Kč
- ✓ Navýšena podpora z 5 mil na 10 mil Kč /
projekt
- ✓ Připravuje se vyhlášení další výzvy

Již podpořeny obce:

MSK - Dvorce, Karviná, Bohumín, Jakubčovice s projekty za 34mil Kč

ÚK – v dosud v proběhlých výzvách podpořeno 20 projektů v rozsahu 83 mil Kč

KVK – v dosud v proběhlých výzvách podpořeny 4 projekty v rozsahu 13 mil Kč



I F.2.2 REGENERACE BROWNFIELDŮ V INTRAVILÁNECH MĚST S NEPODNIKATELSKÝM VYUŽITÍM

(MMR – program Podpora revitalizace území)

Celková alokace 600 mil Kč

1.výzva listopad 2018

alokace 200mil Kč

3 dotační tituly pilotně pro MSK,ÚK, KVK

- Výstavba
- Rekonstrukce
- Revitalizace



I F.1.3 PŘÍPRAVA PROGRAMU REVITALIZACE / RESOCIALIZACE JIŽ DŘÍVE REKULTIVOVANÝCH PLOCH A ÚZEMÍ PO TĚŽBĚ (MMR)



**ZLEPŠENÍ KVALITY
OVZDUŠÍ**



**MATERIÁLNĚ TECHNICKÉ
ZÁZEMÍ ZŠ a MŠ
obnova a rozvoj**



**ZDRAVOTNICTVÍ
obnova materiálně
technické základny**



**PROGRAM
NEMOVITOSTI
pro rozvoj
podnikatelských aktivit**



**Zvýšení hospodářského
přínosu
CESTOVNÍHO RUCHU**



**Podpora
SPECIFICKÝCH
BROWNFIELDŮ**

PODNIKÁNÍ
A INOVACE

A

PŘÍMÉ
INVESTICE

B

VÝZKUM
A VÝVOJ

C

LIDSKÉ
ZDROJE

D

SOCIÁLNÍ
STABILIZACE

E

ŽIVOTNÍ
PROSTŘEDÍ

F

INFRASTRUKTURA
AVEŘEJNÁ SPRÁVA

G

II A.1.1 PODPORA ROZVOJE PODNIKATEL. AKTIVIT PROSTŘEDN. INVESTIC DO NEMOVITÉHO MAJETKU	II.B.2.1 PŘÍPRAVA PROGRAMU ZAMĚŘENÉHO NA REGENERACE SPECIFICKÝCH BROWNFIELDŮ	II_C.2.1 SPECIFICKÁ PODPORA VÝZKUMU VE STRUKTURÁLNĚ POSTIŽENÝCH REGIONECH	II_D.1.1 PODPORA PREZENČNÍ FORMY VYSOKOŠKOLSKÉHO STUDIA REALIZOVANÉHO VEŘEJNÝMI VŠ NA ÚZEMÍ KVK A ÚK	II_E.1.1 PODPORA KOMUNITNÍHO ŽIVOTA A SOCIÁLNÍCH SLUŽEB	II_F.1.1 ZLEPŠENÍ KVALITY OVZDUŠÍ	II_G.1.1 OPATŘENÍ K OPRAVÁM VÝZNAMNÝCH DOPRAVNÍCH ÚSEKŮ SILNIC II. A III. TŘÍDY, MOSTNÍ PROGRAM A NAPOJENÍ PRŮM.ZÓN
II A.2.1 ZVÝŠENÍ HOSPODÁŘSK. PŘÍNOSU CESTOVNÍHO RUCHU		II_C.2.2 PODPORA VĚDECKO-POPULARIZAČNÍCH ČINNOSTÍ NA ÚZEMÍ STRUKTURÁLNĚ POSTIŽENÝCH KRAJŮ	II_D.2.1 ROZVOJ MULTISLUŽBOVÝCH CENTER DALŠÍHO VZDĚLÁVÁNÍ	II_E.2.1 PODPORA ZDRAVOTNICTVÍ OBNOVA ROZVOJE MATERIÁLNĚ-TECHNICKÉ ZÁKLADNY	II_F.1.2 SNÍŽENÍ NEBEZPEČNOSTI PROVOZU – SPOLCHEMIE	II_G.1.2 SYSTÉMOVÝ PŘÍSTUP K PLÁNOVÁNÍ SLUŽEB SOUVISEJÍCÍ S KAMIÓNOVOU DOPRAVOU
			II_D.2.2 PODPORA OBNOVY A ROZVOJE MATERIÁLNĚ-TECHNICKÉHO ZÁZEMÍ ZŠ A SŠ	II_E.2.2 SYSTÉMOVÉ ZMĚNY SMĚŘUJÍCÍ K ZAJIŠTĚNÍ KVALIFIK. ZDRAVOTNICKÉHO PERSONÁLU	II_F.1.3 BEZPEČNÉ KRAJE	II_G.1.3 NAPOJENÍ BMW GROUP FUTURE MOBILITY DEVELOPMENT CENTER NA VEŘEJNOU DOPRAVNÍ INFRASTRUKTURU V KARLOVARSKÉM KRAJI
				II_E.2.3 PODPORA INTEGRACE ZAHRANČNÍCH PRACOVNÍKŮ	II_F.2.1 ODPADOVÉ HOSPODÁŘSTVÍ	II_G.2.1 CHYTŘEJŠÍ MSK - ICT INFRASTRUKTURA PRO 21. STOLETÍ
				II_E.3.1 PODPORA ROZVOJE VENKOVSKÝCH OBLASTÍ	II_F.2.2 ADAPTACE ÚZEMÍ NA DOPADY ZMĚNY KLIMATU	II_G.2.2 CHYTŘEJŠÍ KRAJ ICT – DOPRAVNÍ VÝZKUM

II.F.1.1 ZLEPŠIT KVALITU OVZDUŠÍ

Program by měl přispět k zintenzivnění implementace opatření, která jsou podrobně uvedena ve Střednědobé strategii (do roku 2020) zlepšení kvality ovzduší v ČR

- ❖ *pokračovat ve finanční podpoře **výměny starých kotlů v domácnostech** a do 31.12.2018 navrhnout způsob **motivace pro sociálně slabší skupiny obyvatel**. Rozšířit podporu na zdroje vytápění a objekty, u kterých nebyla dosud podpora možná a v rámci přípravy dalších výzev upravit podmínky tak, aby byla zajištěná dostatečná absorpční kapacita v regionech.*
- ❖ *do 31.12.2018 implementovat způsob **zintenzivnění finanční podpory pro provozovatele imisně významných stacionárních zdrojů znečišťování ovzduší směřující k urychlení implementace nejlepších běžně dostupných technických řešení a nejlepších dostupných technik** uvedených v závěrech o BAT s důrazem na dosahování emisních koncentrací v dolní polovině intervalu spojeného s nejlepšími dostupnými technikami.*
- ❖ *připravit finanční podporu **vzniku infrastruktury umožňující přechod na nízkoemisní druhy dopravy** (výstavba dobíjecích a plnicích stanic zejména vodíkových, rozvoj terminálů pro všechny druhy nízkoemisní dopravy, podpora nízkoemisních aut, zvýhodnění provozu nízkoemisních aut) ve shodě s aktuálním Národním akčním plánem čisté mobility. Termín do konce roku 2019.*
- ❖ *vyhlásit dodatečné specifické výzvy zaměřené na **obměnu vozového parku v hromadné dopravě** formou specifických výzev pro strukturálně postižené regiony .*
- ❖ *urychlit **významné dopravní stavby, které vyvádějí tranzitní dopravu z obydlené zástavby.***

II.F.1.1 ZLEPŠIT KVALITU OVZDUŠÍ

Program by měl přispět k zintenzivnění implementace opatření, která jsou podrobně uvedena ve Střednědobé strategii (do roku 2020) zlepšení kvality ovzduší v ČR

- ❖ *do 31. 12. 2018 připravit navýšení alokace pro **modernizace budov ve strukturálně postižených regionech směrem k nízkoenergetickým, popř. pasivním, a maximální využití OZE nebo CZT z programu Nová Zelená úsporám a OP PIK,***
- ❖ *do 31. 12. 2018 spustit finanční podporu na **obměnu starého osvětlení za účelem eliminace světelného znečištění a snížení spotřeby elektrické energie***
- ❖ *posílit síť energetického poradenství a připravit do 30. 6. 2019 víceletou kampaň zaměřenou na **kontaktní poradenství pro domácnosti při výměnách starých spalovacích zdrojů na pevná paliva.***
- ❖ *identifikovat možné finanční prostředky z evropských příp. z národních zdrojů na výměny starých kotlů v domácnostech pro období po vyčerpání finančních prostředků alokovaných ve stávajícím OP ŽP tak, aby mohlo případně dojít k jejich výměně nejpozději do 31. srpna 2022.*
- ❖ *aktualizovat do 30. 6. 2019 metodickou pomůcku „Změna způsobu vytápění v souvislosti s odpojením od soustavy zásobování tepelnou energií“.*

VYTVOŘENA PŘÍLEŽITOST

KE ZÍSKÁNÍ ZDROJŮ PRO FINANCOVÁNÍ OPATŘENÍ KE ZLEPŠENÍ OVZDUŠÍ

MONITOROVACÍ VÝBOR OPPIK SCHVÁLIL REALOKACI NEDOČERPANÝCH PROSTŘEDKŮ Z EVROPSKÝCH FONDŮ PLÁNOVANÝCH NA PODPORU VYSOKORYCHLOSTNÍHO INTERNETU a ENERGETIKU - podmínkou EK je využití pro uhelné regiony

8 mld Kč



2 mld v rámci OPPIK

- ❖ Program na podporu rozvoje podnikatelských aktivit prostřednictvím investic do nemovitého majetku
- ❖ Program Jessica



1 mld do OPŽP

- ❖ Snížení koncentrace znečišťujících látek v ovzduší pocházejících ze stacionárních zdrojů
Vyhlášení výzvy navazující na již ukončenou výzvu č. 89



5 mld do IROP

- ❖ Výzva na nízkoemisní a bezemisní veřejnou dopravu za cca 1,8 mld Kč
- ❖ Investice do infrastruktury základních škol
- ❖ Investice do zdravotnictví



www.restartregionu.cz

Děkuji za pozornost

Ing. Pavlína Kaletová
krajská koordinátorka pro MSK

kaletova.pavlina@gmail.com

telefon: +420 603 294 283