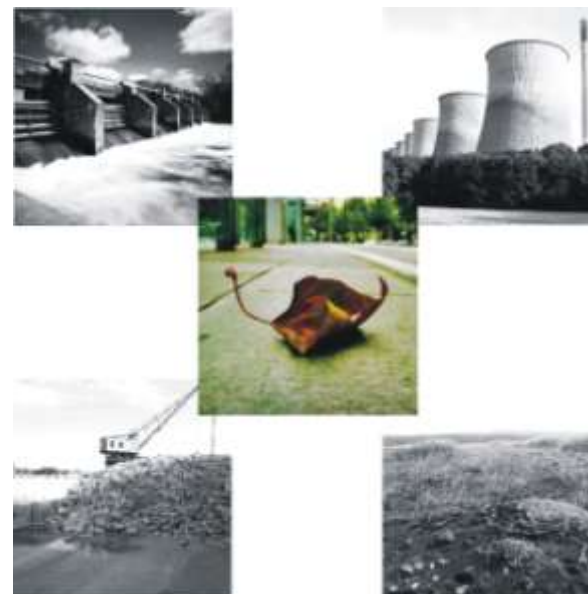


# Activities of the Institute for Ecology of Industrial Areas for the revitalisation of degraded areas

**Dr. Jan Skowronek,**

**Institute for Ecology of Industrial Areas, Katowice, Poland**



## Focus areas

- land management
- integrated atmospheric protection
- management of water resources
- risk analysis and assessment
- soil and groundwater remediation technologies
- integrated environmental monitoring and modelling
- solid and hazardous waste management
- environmental microbiology
- environmental policy
- geostatistical analyses
- environmental management tools and policies
- environmental education

**IETU participates in the development and execution of National Environmental Action Plans and Strategies**

- **National Program for Redevelopment of Post-Industrial Sites**
- **National Waste Management Plan**
- **Programme “Environment and Health”**
- **National Roadmap for ETAP implementation**

Analyses carried out by our laboratory are in conformance with the standard

**EN ISO/IEC 17025:2000**

The scope of certified analyses covers the following samples:

- water
- wastewater
- waste
- soil
- plant material



## ... at home with:

- other Polish R&D units
- Universities
- Polish Ministry of Environment
- Polish Ministry of Science and Higher Education
- Polish Ministry of Economy
- Polish Agency of Entrepreneurship Development
- governmental administration
- local and regional authorities
- regulators
- industries and SMEs

## ... internationally with:

-  **EC through EU sponsored projects: FP 4., 5., 6. and 7., PHARE, INTERREG III C**
-  **US partners: Department of Energy, US EPA**
-  **World Bank**
-  **European and national research networks**  
**(NICOLE, ANCORE, INCREASE, ENVITECH-Net, AIRCLIM)**
-  **International Conventions**
-  **Bilateral Agreements (e.g. Norway, USA, Germany, Canada)**

## Other IETU Activities



### Initiation and coordination of initiatives:

- **International Scientific Thematic Network of Environmental Technologies -ENVITECH-Net**  
<http://envitech-net.org> (2002)
- **International Thematic Network on Atmospheric Pollution and Climate Change AIRCLIM (2002)**  
<http://www.ietu.katowice.pl.airclim>
- **Polish Platform of Environmental Technologies (2005)**
  - **Scientific Network on Environment and Health (2006)**



# Regional programme for the revitalisation of postindustrial and degraded areas

*Wzmocnienie i usprawnienie przekształcania terenów zdegradowanych, zgodnie z wymaganiami ekologicznymi (zabezpieczenie przed możliwymi zagrożeniami i ryzykiem środowiskowym) oraz oczekiwaniami społecznymi i uwarunkowaniami ekonomicznymi, pozwalające na ponowne i efektywne gospodarczo wykorzystanie tych terenów, służące realizacji celów rozwojowych województwa oraz gmin.*





## Zarządzanie terenami przemysłowymi i zdegradowanymi

Wojewódzki Program Przekształceń  
Terenów Przemysłowych i  
Zdegradowanych

System wspomagania zarządzania  
terenami przemysłowymi

Rozwój systemu zasilania  
informacyjnego

Wdrożenie systemu UM WŚ

Aktywny udział gmin

Proces przekształcania terenów  
przemysłowych i zdegradowanych  
Władzący terenami przemysłowymi,  
inwestorzy, MiŚP

Użytkownik: **nazwa użytkownika**

### **Konfigurator**

Aplikacja Konfiguracyjna. Przy jej użyciu administrator może ustawiać szereg parametrów systemu. W chwili obecnej są to parametry związane z modyfikacją domyślnego stylu prezentacji warstw.

### **Podgląd Mapy**

Aplikacja Podglądu Mapy. Zapewnia wstecz-stronny dostęp do map cyfrowych stosownie do nadanych uprawnień. Pozwala nie tylko wygodnie przeglądać, ale i wyszukiwać, przewijać, analizy przestrzenne i in.

### **Tereny Poprzemysłowe**

System Obsługi Terenów Poprzemysłowych. Moduł jest przeznaczony do rejestrowania oraz klasyfikacji terenów poprzemysłowych.

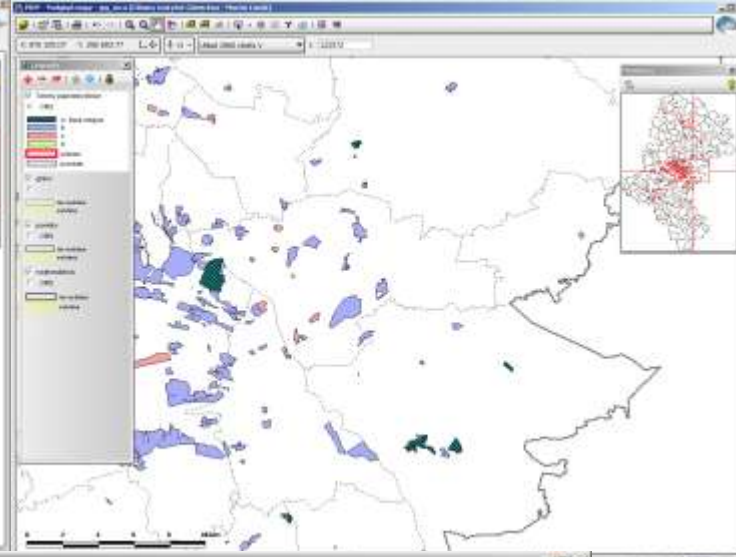
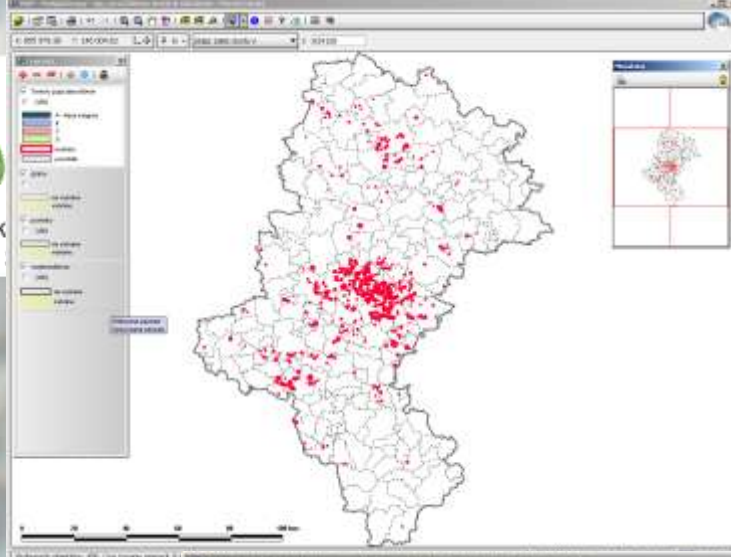
### **O ISDP...**

Informacje o Internetowym Serwerze Danych Przestrzennych.

### **Przeglądanie Metadanych**

Aplikacja Podglądu Metadanych. Zawiera szczegółowe opisy (dokumentacja) danych własnych. Katalog można łatwo przeszukiwać, a dla wybranych pozycji od razu wyświetlić dane na mapie.





11-1569 - Planulsi mapy - mapy.mta (Dzienna Statystyka Gminowa - Mapa Lokalna)

Wskazany obiektów: 37. Czas trwania operacji: 4,73 s

Wielkość: 277 527 km. Wymiary: 129 574 km. 1/28 2 448

**Wybierz warstwę**

- Tereny poprzemysłowe
  - A - klasa energia
  - B
  - C
  - D
  - inne
  - inne
- Obiekty wojewódzkie (skład 1992, r.)
- gminy
  - nie wybrane
  - wybrane
- powiaty
  - CRS
  - nie wybrane
  - wybrane
- województwa
  - CRS
  - nie wybrane
  - wybrane

**Selekcja logiczna na warstwie Tereny poprzemysłowe**

rodzaj jest równo zwalony energetyczne  
rodzaj jest równo zwalony hutnictwa metalu metalicznych  
rodzaj jest równo zwalony przetwórstwa hutnictwa żelaza

Spójność musi być w wszystkich warstwach (ORAZ)  
 Spójność musi być w któryśkolwiek warstwach (LUB)

Dodał  
 Usunął  
 Zignorował

Zachowaj selekcję na pozostałych warstwach  Dopasuj mapę do selekcji

rodzaj	powierzchnia [m2]	rodzaj_energetyczna	rodzaj_hutnictwa	rodzaj	stat_1	stat_2	stat_3	stat_4
rodzaj jest równo zwalony energetyczne	171 036	nie	Zakończono	zwalony energetyczne	18 00	nie	0	0
rodzaj jest równo zwalony hutnictwa metalu metalicznych	36 900	nie	Brak	zwalony przetwórstwa hutnictwa...	nie	nie	0	0
rodzaj jest równo zwalony przetwórstwa hutnictwa żelaza	175 736	nie	W trakcie realizacji	zwalony przetwórstwa hutnictwa...	100	nie	0	0
	203 257	nie	Brak	zwalony przetwórstwa hutnictwa...	nie	nie	0	0
	182 022	nie	Brak	zwalony hutnictwa metalu metalicznych	52 56	nie	0	0
	49 310	nie	W trakcie realizacji	zwalony przetwórstwa hutnictwa...	100	nie	0	0
	39 900	nie	Zakończono	zwalony hutnictwa metalu metalicznych	nie	nie	0	0
	42 000	nie	Brak	zwalony hutnictwa metalu metalicznych	nie	nie	0	0
	51 900	nie	W trakcie realizacji	zwalony hutnictwa metalu metalicznych	nie	nie	0	0
	60 000	nie	Brak	zwalony hutnictwa metalu metalicznych	100	nie	0	0

Kod	Nazwa gminy	Nazwa	Powierzchnia	Klasa	Klasa wstępna	Uwagi
1	247001_0203	Miasto Mysłówce	Zalewisko Plebiscytowa	4 710	29	61
2	247001_0204	Miasto Mysłówce	Szyb "Kazimierz"	20 460	29	51
3	247001_0205	Miasto Mysłówce	Byłe Muzeum Pożarnictwa	29 315	29	41
4	247001_0206	Miasto Mysłówce	Składowisko "Szarotka"	155 537	32	54
5	247001_0207	Miasto Mysłówce	Cegielnia - Jodłowa	25 900	32	60
6	247001_0208	Miasto Mysłówce	Zwałowisko Elektrociepłowni Tychy	45 270	32	50
7	247001_0209	Miasto Mysłówce	Składowisko - Dzierżonia	80 900	34	64
8	247001_0210	Miasto Mysłówce	Cegielnia - Pukowca	69 246	32	63
9	247001_0211	Miasto Mysłówce	Teren pomiędzy Bolną, Katowicką i Obrzeźną P...	48 691	32	52
10	247001_0212	Miasto Mysłówce	Cegielnia Potyka	97 866	32	55
11	247001_0213	Miasto Mysłówce	Teren HALDEX-u	552 540	32	62
12	247001_0214	Miasto Mysłówce	Składowisko popiołów Elektrowni "Jaworzno III..."	994 143	32	62
13	247001_0215	Miasto Mysłówce	Teren po myśłowickiej przemyśłowce	205 466	32	49
14	247001_0216	Miasto Mysłówce	Stary Ewald	252 795	34	66
15	247001_0217	Miasto Mysłówce	Wzrostisko Mikołowska - Kwiatowa	56 313	32	59
16	246801_0160	Miasto Jaworzno	Wapniówka	196 500	32	69
17	246801_0161	Miasto Jaworzno	Tereny Zakładu Chemicznego Organika - Azot ...	120 000	37	75
18	246701_0152	Miasto Jastrzęb...	Hałda "Borynia-Jar" - według studium uwarunk...	453 540	32	51
19	246801_0162	Miasto Jaworzno	"Biel cynkowa"		32	51
20	246801_0163	Miasto Jaworzno	Centralne Składowisko Odpadów "Rudna Góra"	130 000	37	77
21	246801_0164	Miasto Jaworzno	Rejon Piłsudski	196 500	32	76
22	246801_0165	Miasto Jaworzno	Osiedle "Lonty"	25 000	32	66
23	246801_0166	Miasto Jaworzno	Wysypisko Miejskie	184 800	34	74
24	246801_0167	Miasto Jaworzno	Pole A	33 300	37	77
25	246801_0168	Miasto Jaworzno	Pole B	90 800	37	74
26	246801_0169	Miasto Jaworzno	Pole C	5 670	32	52
27	246801_0170	Miasto Jaworzno	Pole H	300 000	32	58
28	246801_0171	Miasto Jaworzno	Pole K	56 700	37	77
29	246801_0172	Miasto Jaworzno	Marian Wschód	148 369	32	51
30	246801_0173	Miasto Jaworzno	Hałda Dąbrowa		32	52
31	246601_0125	Miasto Gliwice	Teren niezagospodarowany, pozostałości po r...	120 654	29	42
32	246601_0126	Miasto Gliwice	Osadnik wód kopalnianych otoczony wałem zie...	357 784	29	42
33	246601_0127	Miasto Gliwice	Nieruchomości położone poza powierzchnią gró...	659 203	29	54
34	246601_0128	Miasto Gliwice	KWK Sośnica - Pole Wschód	33 843	32	40
35	246601_0129	Miasto Gliwice	Tereny byłej KWK "Gliwice"	245	39	51
36	246601_0130	Miasto Gliwice	KWK "Gliwice" - hałdy i tereny składowisk nadp...	153 343	42	60
37	246601_0131	Miasto Gliwice	Teren po wyburzonej kotłowni. Na części dział...	47 659	29	42
38	246601_0132	Miasto Gliwice	Teren hałd pokopalnianych KWK Sośnica, szyb ...	9 391	29	45
39	246601_0133	Miasto Gliwice	Hala Walcowni	1 898	43	64
40	246601_0134	Miasto Gliwice	Teren Zakładów BUMAR Łabędy	15 372	35	40
41	246601_0135	Miasto Gliwice	Budynki zespołów stacyjnych, magazynowo - ...	10 000	29	35
42	246601_0136	Miasto Gliwice	Hałdy i składowiska odpadów kopalnianych KW...	34 400	28	36
43	246601_0137	Miasto Gliwice	Tereny z obiektami infrastruktury (studnie)	1 615	29	37
44	246601_0138	Miasto Gliwice	Budynek biurowy z otoczeniem, teren nieuporz...	49 142	35	41
45	246601_0139	Miasto Gliwice	Budynki biurowo - magazynowe	3 114	29	37
46	246601_0140	Miasto Gliwice	Hale produkcyjne z zapleczem socjalno - biuro...	36 004	29	36
47	246601_0141	Miasto Gliwice	Hale produkcyjne z zapleczem socjalno - biuro...	60 234	29	36
48	246601_0142	Miasto Gliwice	Wieża ciśnień z początku XX w, konstrukcja ce...	4 308	29	42
49	246601_0143	Miasto Gliwice	Hale produkcyjne z zapleczem socjalno - biuro...	144 456	29	40
50	246601_0144	Miasto Gliwice	Hale produkcyjne z zapleczem socjalno - biuro...	45 249	29	45
51	246601_0145	Miasto Gliwice	1. Budynek administracyjno - usługowy. 2. Ter...	75 489	37	44
52	246601_0146	Miasto Gliwice	Hala produkcyjna (kuźnia, zajezdnia lokomoty...	178 421	29	36
53	246601_0147	Miasto Gliwice	Budynek cegielni z kominem, teren nieurządzony	74 569	29	40

### Podgląd terenu przemysłowego

Wody gruntowe	Wody powierzchniowe	Zanieczyszczenie gleby	Wody pitne	Wody inne	Środowisko	
Osoby	Teren	Tytuł prawny	Rekultywacja	Użytkowanie	Przemysł	Zanieczyszczenia

Powiat:  Gmina:

Miejscowość:  Kod pocztowy:

Ulica:  Nr domu/lokalu:

Kod terenu\*:   Finalny kod:

Rodzaj:

Powierzchnia [m<sup>2</sup>]:  Liczba załączników:

Numery działek:

Nazwa:

Uwagi/Dodatkowe informacje:

# Regional programme...

## Part I - general

Description of degraded area and its neighbourhood – done by the owner or municipality

## Part II-database

Data from every accessible source -introduced by the manager of system

## Part III – analytical

Expert analyses data from part I and II and verifies it by p.ex. by sampling and other necessary analysis (health risk analysis) to determine the method of remediation taking into account the future (planned) use of this area.



Polska Platforma  
Technologiczna Środowiska



**Thank you for your  
attention !**

