



Uchwała antysmogowa dla województwa śląskiego

**AIR PROTECTION
IN STATE ADMINISTRATION XIII
Converence in Ostrava, 14-16 november 2018**

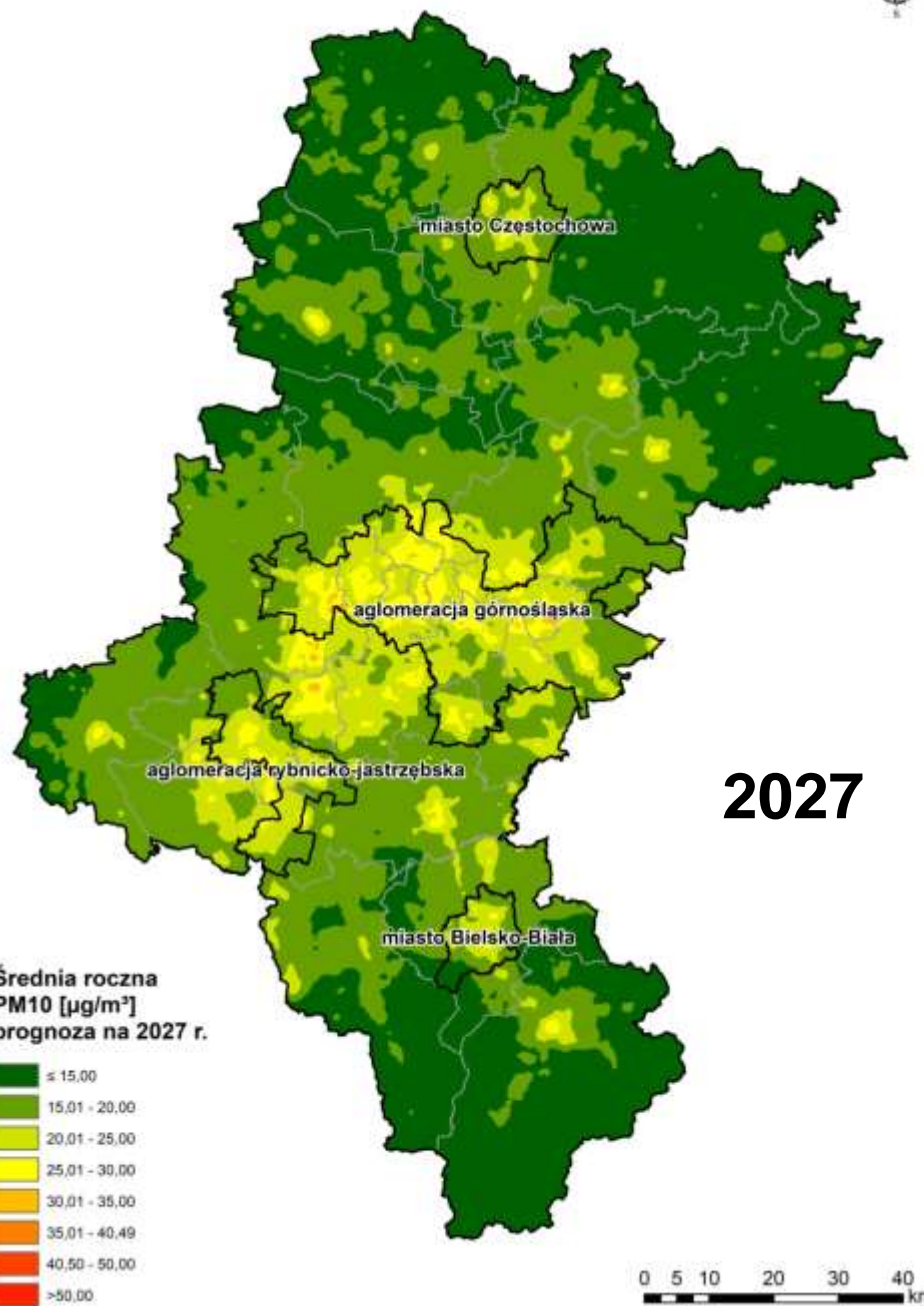
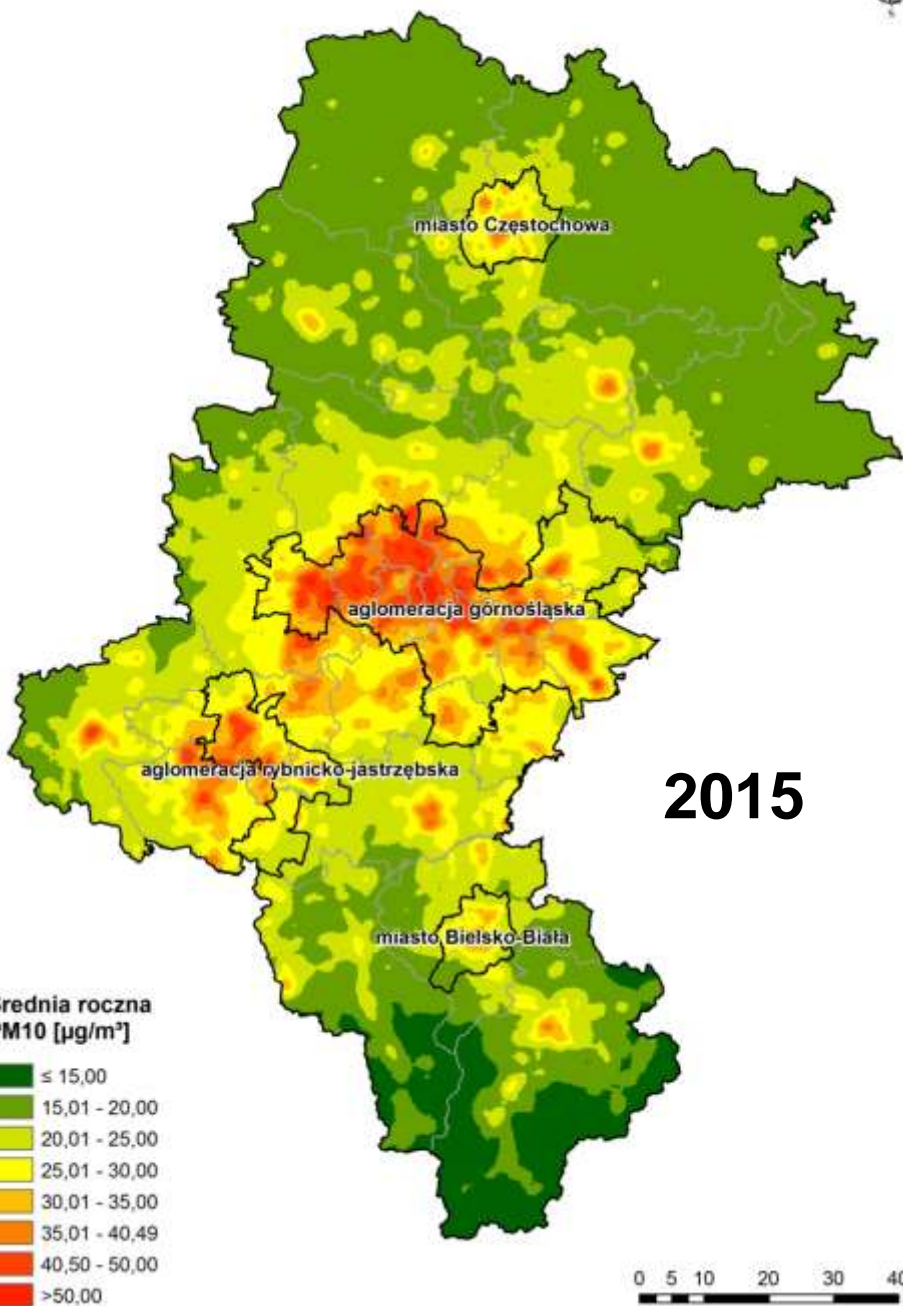
Urząd Marszałkowski Województwa Śląskiego
Wydział Ochrony Środowiska

Program ochrony powietrza dla województwa śląskiego

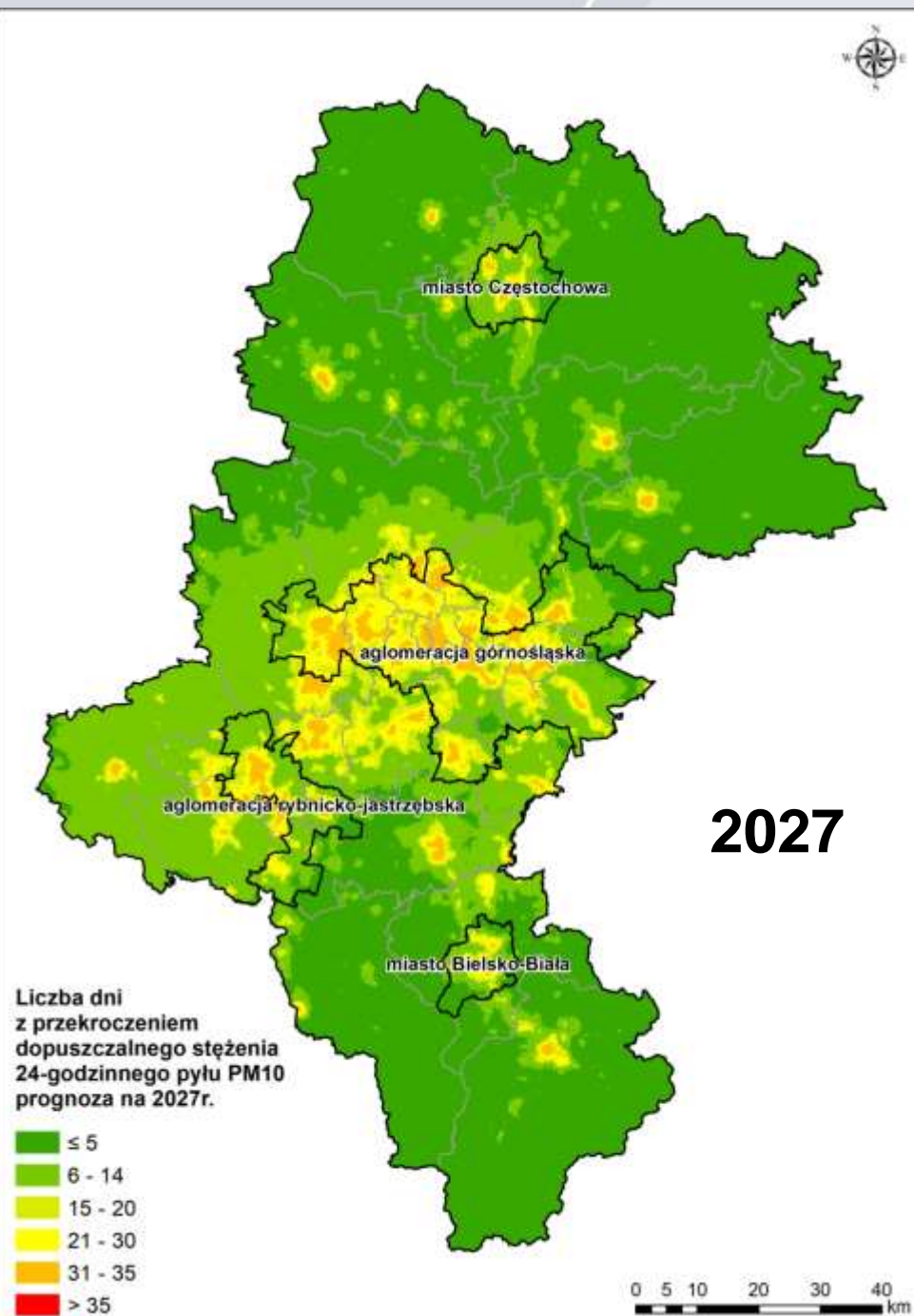
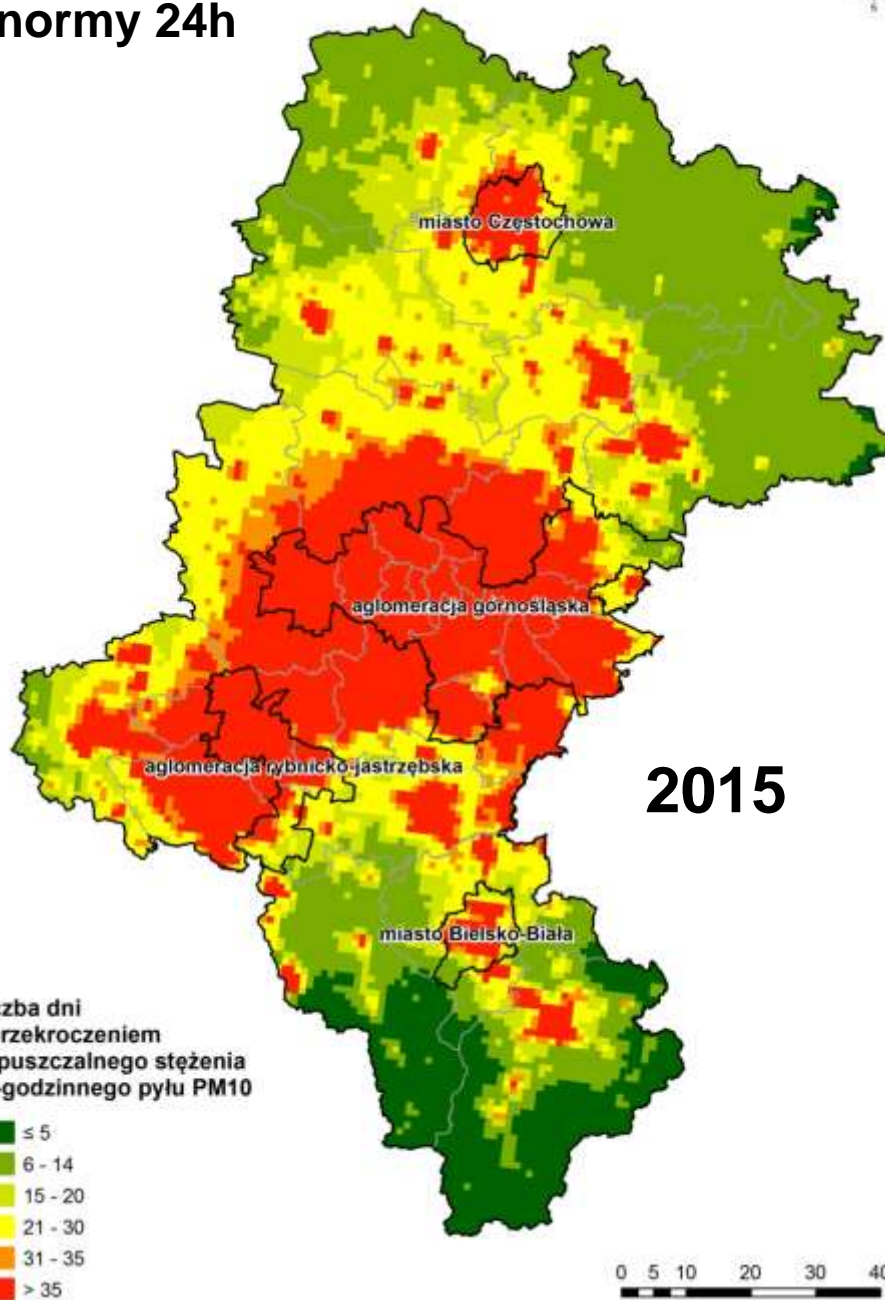


- Dnia 18 grudnia 2017 roku Sejmik Województwa Śląskiego przyjął uchwałę nr V/47/5/2017 w sprawie **Programu ochrony powietrza dla terenu województwa śląskiego mającego na celu osiągnięcia poziomów dopuszczalnych substancji w powietrzu oraz pułapu stężenia ekspozycji**
- Publikacja w Dzienniku Urzędowym Woj. Śl. 28 grudnia 2017 roku, poz. 7339
- Data wejścia w życie: **11 stycznia 2018 roku**

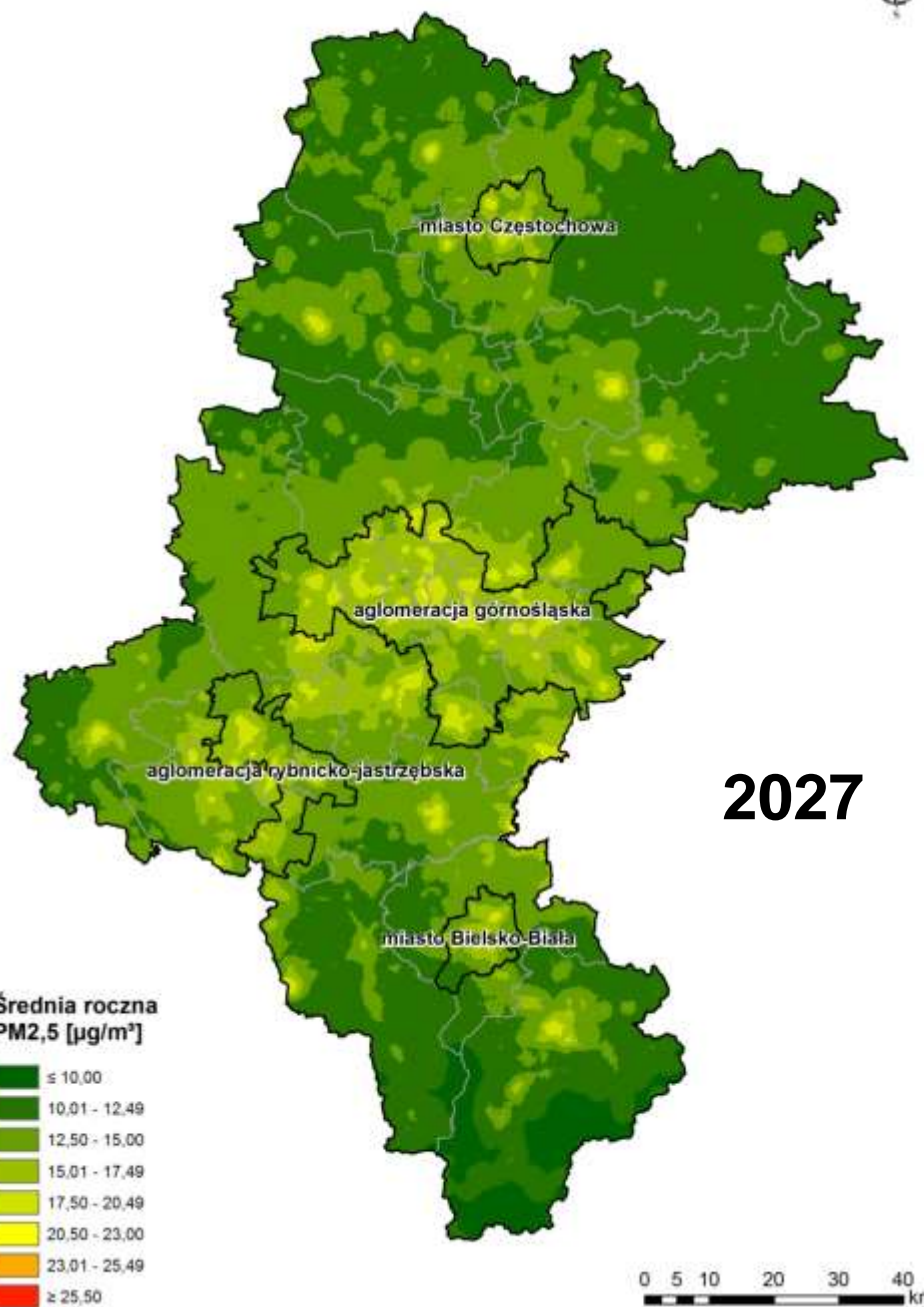
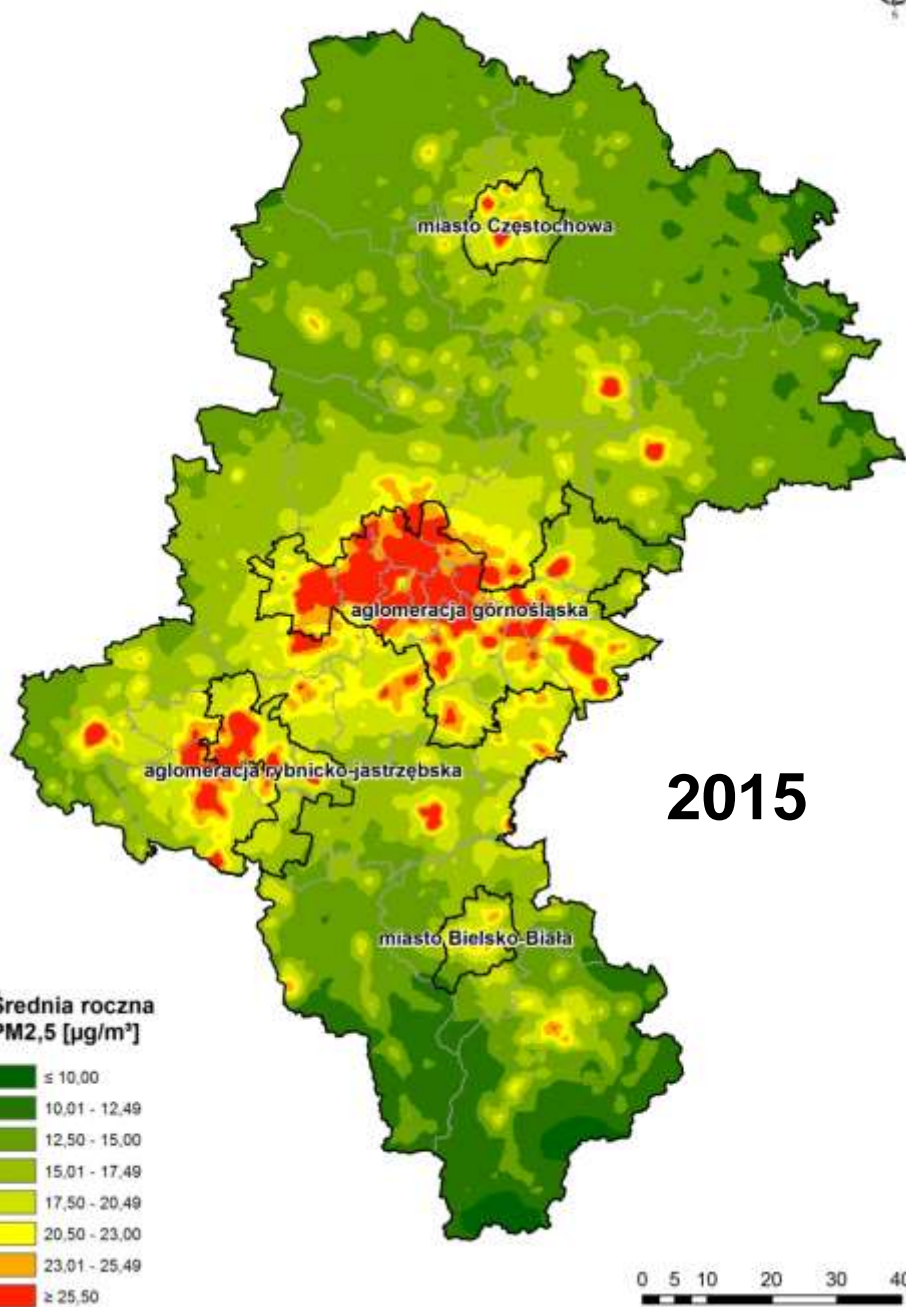
PM10 średnioroczne



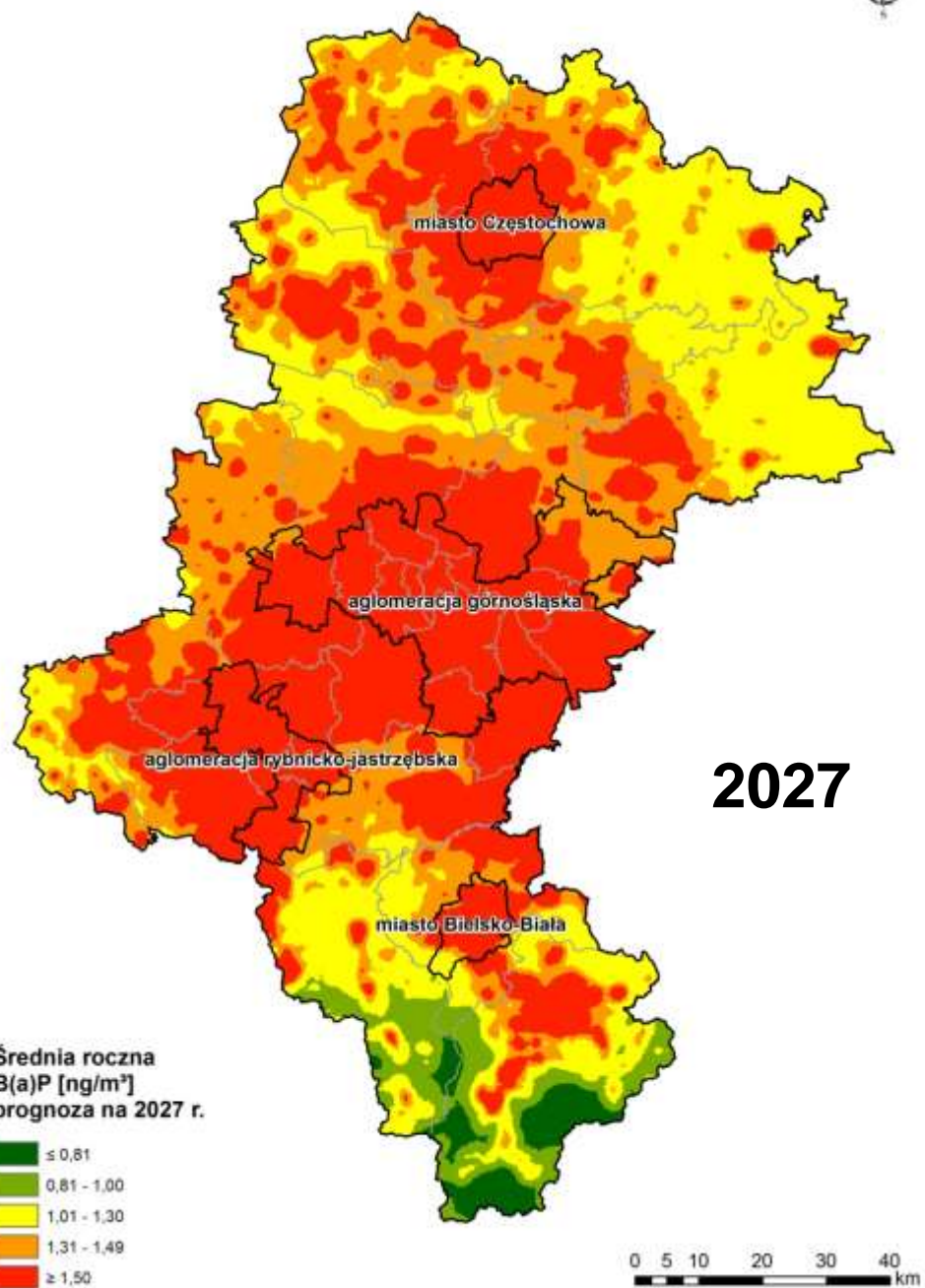
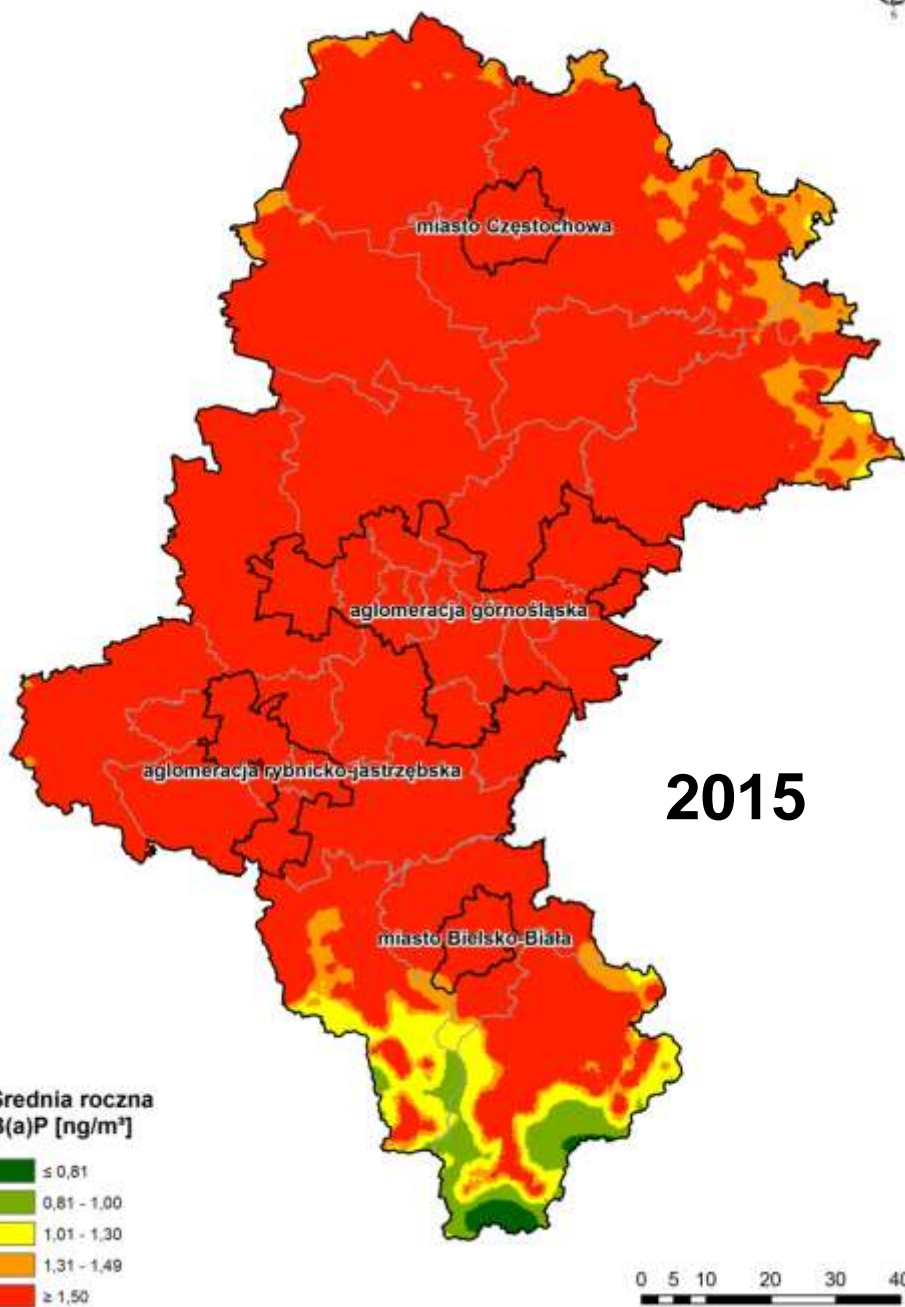
PM10 liczba dni z przekroczeniem normy 24h



PM2,5 średnioroczne



B(a)P średnioroczne



Uchwała antysmogowa dla województwa śląskiego



7 kwietnia 2017 roku
Sejmik Województwa
Śląskiego jednogłośnie
przyjął uchwałę
antysmogową

UCHWAŁA NR V/36/1/2017
w sprawie
wprowadzenia na obszarze
województwa śląskiego
ograniczeń w zakresie
eksploatacji instalacji,
w których następuje spalanie
paliw



Podstawa prawna uchwały antyśmogowej

Uchwała antyśmogowa

ustawa z dnia 5 czerwca 1998 roku o **samorządzie województwa**

art. 18 pkt 1

(do wyłącznej właściwości sejmiku województwa należy stanowienie aktów prawa miejscowego)

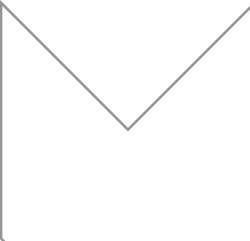
art. 89 ust. 1

(na podstawie tej ustawy oraz na podstawie upoważnień udzielonych w innych ustawach i w ich granicach sejmik województwa stanowi akty prawa miejscowego obowiązujące na obszarze województwa lub jego części)

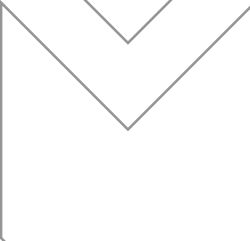
ustawa z dnia 27 kwietnia 2001 roku **Prawo ochrony środowiska**

art. 96

Uchwała antysmogowa dla województwa śląskiego

- 
- Istotą uchwały antysmogowej jest doprowadzenie do takiego stanu rzeczy, aby **wszystkie urządzenia grzewcze na paliwa stałe spełniały jak najwyższe normy emisyjne.**

- 
- W dużym uproszczeniu uchwała jest więc **harmonogramem wymiany starych urządzeń grzewczych.**

- 
- **Zakaz stosowania najgorszej jakości paliw węglowych i wilgotnej biomasy**

Jakich urządzeń dotyczy uchwała?

Wszystkie urządzenia grzewcze na paliwa stałe o mocy do 1 MW, np.:

- kotły grzewcze domowe,
- piece kaflowe,
- kominki,
- kotły grzewcze w przedsiębiorstwach, lokalnych kotłowniach, budynkach użyteczności publicznej, zakładach opieki.

Jakie urządzenia można stosować?

jest

Kocioł grzewczy

zasypowy lub automatyczny:

- * pozaklasowy
- * klasy 3
- * klasy 4

Kominiek / piec
bez certyfikatu

ma być

Kocioł grzewczy

zasypowy

(w tym ZGAZOWUJĄCY
DREWNO) lub automatyczny:

- * klasy 5
- * ecoprojekt

Kominiek / piec
ecoprojekt

Jakie terminy obowiązują dla urządzeń grzewczych (kotły)?

- Pierwsze uruchomienie przed 1 września 2017 r.



- Pierwsze uruchomienie po 1 września 2017 r.

TYLKO KOCIOŁ KLASY 5 lub ECODESIGN

Jakie terminy obowiązują dla urządzeń grzewczych (kominki)?

- Pierwsze uruchomienie przed 1 września 2017 r.

WYMIANA DO KOŃCA 2021 ROKU

- Pierwsze uruchomienie po 1 września 2017 r.

TYLKO KOMINEK ECODESIGN

Jakie paliwa stałe można stosować, a jakie są zakazane?

dopuszczone

- * węgiel kawałkowy
(np. kostka, orzech, groszek)
 - * miął węglowy (>3 mm)
 - * paliwa niskoemisyjne
(np. koks opałowy)
-
- * biomasa stała
o wilgotności < 20%
 - * pellety drzewne

zakazane (do stosowania, a nie do sprzedaży)

węgiel brunatny i paliwa stałe
produkowane z wykorzystaniem
tego węgla

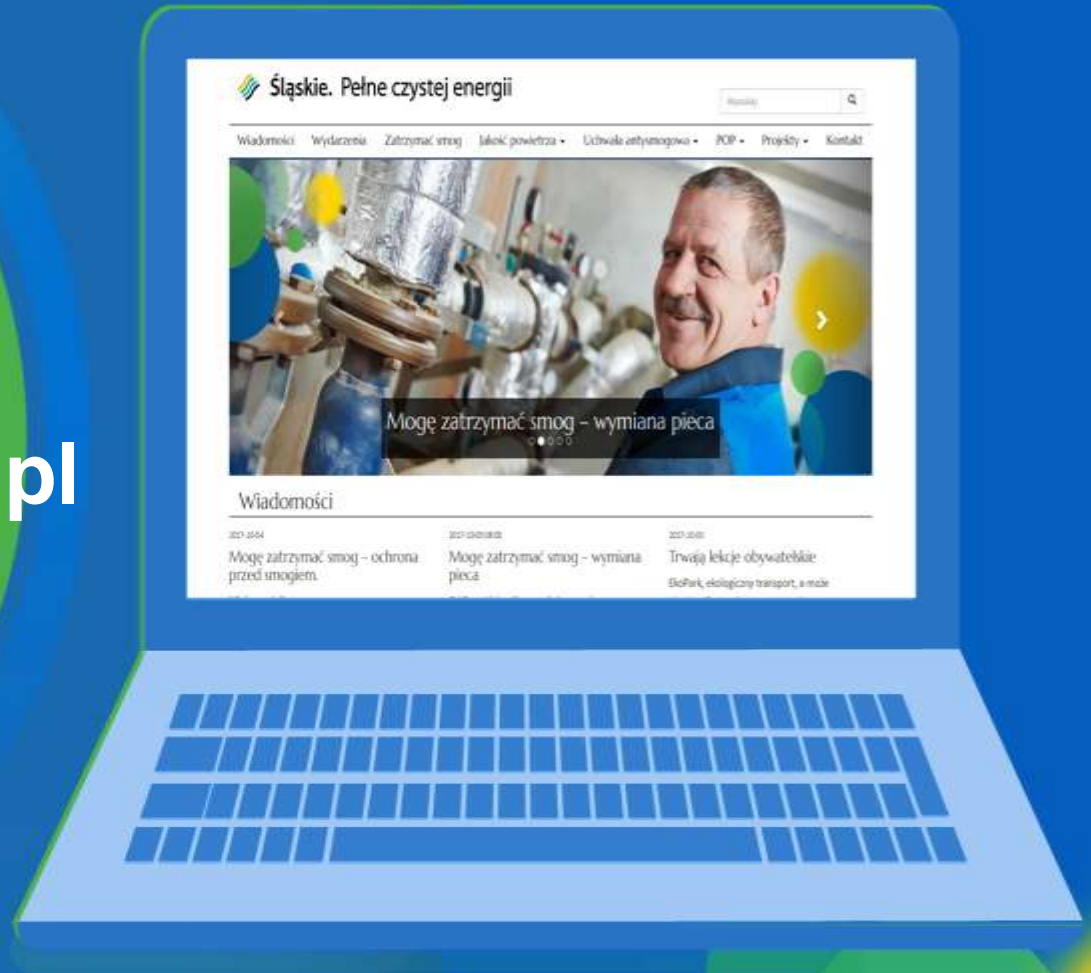
muły i flotokoncentraty węglowe
oraz mieszanki produkowane
z ich wykorzystaniem

paliwa, w których udział masowy
węgla kamiennego o uziarnieniu
<3mm wynosi >niż 15%

biomasa stała o wilgotności > 20%

**Kampania informacyjna
i edukacyjna
w zakresie walki z niską emisją
na terenie województwa
śląskiego**

[https://
powietrze.slaskie.pl](https://powietrze.slaskie.pl)



Śląskie. Kampania informacyjna

Ulotki
Plakaty

Od 1 września 2017

uchwała antysmogowa dla Śląskiego!

Dotyczy Cię, jeśli ogrzewasz swój dom paliwami stałymi, jak węgiel, drewno, pellet!

NIE SPALAJ!



MUŁU



FLOTU



WĘGLA
BRUNATNEGO



WILGOTNEGO
DREWNA

TO DYM! A DYM TRUJE!



NOWY DOM



MODERNIZACJA KOTŁOWNI

tylko KOCIŁE KLASY 5 lub ECODESIGN

Więcej dowiesz się na: powietrze.slaskie.pl

Śląskie.

Od 1 września 2017

uchwała antysmogowa dla Śląskiego!

Dotyczy Cię, jeśli ogrzewasz swój dom paliwami stałymi, jak węgiel, drewno, pellet!

KROK 1 → Sprawdź datę produkcji i klasę swojego kotła węglowego

KROK 2 → Jeśli nie jest to kocioł KLASY 5 lub ECODESIGN – masz obowiązek wymienić go na ten standardy!
Dotyczy kotłów, których rozpoczęcie eksploatacji nastąpiło przed 1 września 2017!



KOCIÓŁ POZAKLASOWY tzw. KOPCIUCH

WYMIANA w przypadku kotłów (od daty ich produkcji)

> 10 lat

do końca roku

2021

5 – 10 lat

do końca roku

2023

< 5 lat

do końca roku

2025



KOCIÓŁ KLASY 3
LUB 4

WYMIANA

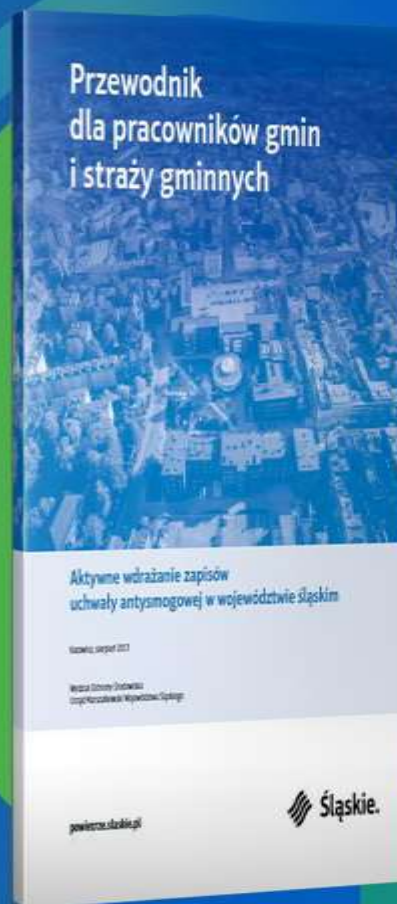
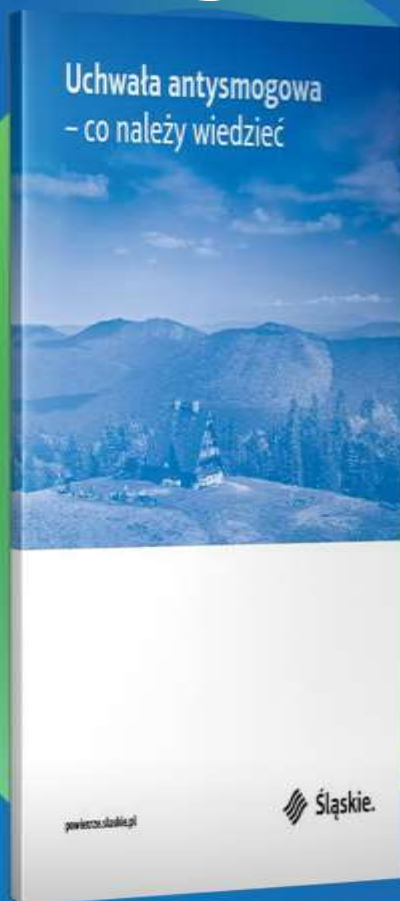
do końca roku

2027

Więcej dowiesz się na: powietrze.slaskie.pl

Śląskie.

publikacje dotyczące uchwały antysmogowej



 Śląskie.

**konferencja
i warsztaty
dla
pracowników
gmin i straży
miejskich**



Wsparcie dla gmin – szkolenia z realizacji uchwały antysmogowej

Szkolenie dla gmin i straży gminnych – aspekty techniczne realizacji uchwały antysmogowej –

wrzesień 2017

Szkolenie dla gmin i straży gminnych — metodyka wykrywania nielegalnego spalania i rozpoznawanie paliw węglowych –

listopad 2018

CO TO JEST SMOG?

MOGĘ!

#Zatrzymać SMOG

- PM 2,5 oraz PM10 (pyły zawieszone)
 - SO₂ (dwutlenek siarki)
- NO_x (tlenki azotu) • CO (tlenek węgla)
- B(a)P (benzo(a)piren)

Smog (ang.)



smoke
(dym)

+



fog
(mgła)

opał
złej
jakości



stary
piec



SMOG to połączenie niekorzystnych warunków pogodowych i dużej ilości zanieczyszczeń z kominów gospodarstw domowych.

DOWIEDZ SIĘ WIĘCEJ NA:

powietrze.slaskie.pl



Projekt LIFE IP MAŁOPOLSKA dofinansowany z programu LIFE Unii Europejskiej.

 MAŁOPOLSKA
W ZDROWEJ ATMOSFERZE



 Śląskie.

CZY, WIESZ ŻE...

MOGĘ!

#Zatrzymać SMOG

ponad połowa
zanieczyszczeń
powietrza pochodzi
z naszych domów?

**RAZEM MOŻEMY
TO ZMIENIĆ!**

Główne źródła
zanieczyszczenia
pyłami zawieszonymi **PM10**
w województwie śląskim to:

gospodarstwa
domowe
55%

przemysł
20%

transport
drogowy
13%

emisja
niezorganizowana
(haldy, zwałowiska)
8%

rolnictwo
4%



DOWIEDZ SIĘ WIĘCEJ NA:

powietrze.slaskie.pl

MOGE!

#Zatrzymać SMOG

JAK SPRAWDZIĆ STAN JAKOŚCI POWIETRZA?

DOWIEDZ SIĘ WIĘCEJ NA:

powietrze.slaskie.pl

w internecie

(www.katowice.pios.gov.pl,
powietrze.gios.gov.pl)



w aplikacjach
mobilnych



Chroń się przed smogiem.
Monitoruj stan jakości powietrza w swojej okolicy.
Informacje uzyskasz:

w radiu i telewizji
(serwisy informacyjne)



na przystankach
KZK.GOP



Projekt LIFE IP MAŁOPOLSKA
dofinansowany z programu
LIFE Unii Europejskiej.

 MAŁOPOLSKA
W ZDROWEJ ATMOSFERZE



 Śląskie.

JAK ZANIECZYSZCZENIE POWIETRZA WPŁYWA NA ZDROWIE?

MOGĘ!

#Zatrzymać SMOG

Spalając w **STARYCH PIECACH OPAŁ NISKIEJ
JAKOŚCI**, szkodzisz sobie i swoim bliskim!

TWARZ

podrażnienie oczu, nosa i gardła,
kaszel, katar, zapalenie zatok

MÓZG

udar, ból głowy, obniżenie
pamięci i koncentracji

PŁUCA

nowotwór płuc, astma, zapalenia
i infekcje dróg oddechowych

SERCE

zawał, arytmia, choroba wieńcowa

ŻYŁY

miażdżyca, nadciśnienie

SKÓRA

alergie, podrażnienia

UKŁAD ROZRODCZY

zaburzenia
płodności, niska
waga urodzeniowa,
wady rozwojowe

DOWIEDZ SIĘ WIĘCEJ NA:

powietrze.slaskie.pl

 MAŁOPOLSKA
W ZDROWEJ ATMOSFERZE



 Śląskie.

MOGE!

#Zatrzymać SMOG

JAK ZACHOWAĆ SIĘ PODCZAS ALARMU SMOGOWEGO?

ogranicz przebywanie na zewnątrz

zakładaj maskę
antysmogową poza domem

korzystaj z transportu
publicznego

nie wietrz mieszkania

nie pal w kominku

stosuj oczyszczacze
powietrza

Poziom **szkodliwych
substancji** w powietrzu
drastycznie **przekracza
dopuszczalne stężenia!**



Grupy
szczególnego
ryzyka

kobiety w ciąży

małe dzieci

osoby starsze

osoby chore

MAŁOPOLSKA
W ZDROWEJ ATMOSFERZE



Śląskie.

DOWIEDZ SIĘ WIĘCEJ NA:

powietrze.slaskie.pl

MOGE!

#Zatrzymać SMOG

JAK MOGĘ PRZYCZYNIĆ SIĘ DO POPRAWY JAKOŚCI POWIETRZA?

DOWIEDZ SIĘ WIĘCEJ NA:

powietrze.slaskie.pl

Zatrzymaj SMOG W ŚLĄSKIM! MOŻESZ:

zmienić źródło ogrzewania
na bardziej ekologiczne



wymienić piec na kocioł klasy 5



palić opałem
dobrej jakości



korzystać z transportu
publicznego



organizować
wspólne przejazdy
samochodem



zamienić środek
transportu
na rower



dzielić się ze znajomymi wiedzą
o sposobach zatrzymywania smogu



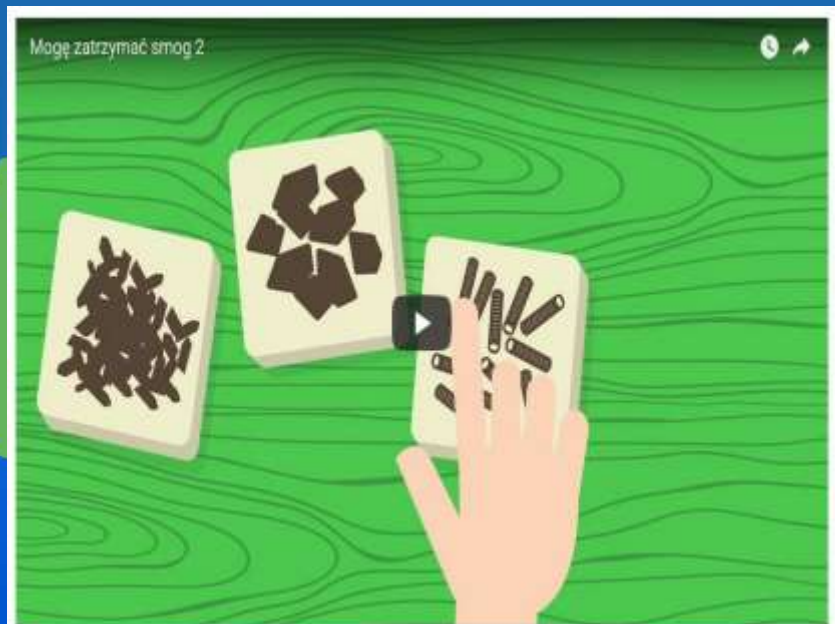
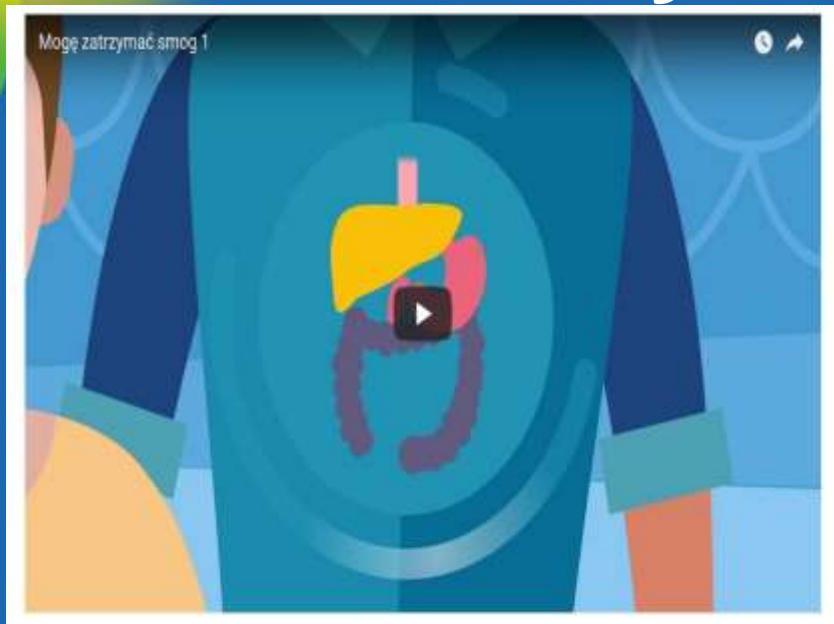
rozmawiać o problemie
z rodziną



dawać dobry przykład sąsiadom



filmy edukacyjne



plakaty do parafii



Śląskie.

MOGE!

#Zatrzymać SMOG

„Nie walno ogrzewając mieszkania lub domu przyczynić się do małych katastrof ekologicznych. Od naszej świadomości i odpowiedzialności zależy, czy powietrze w miejscowości naszego zamieszkania i całego regionu będzie służyło naszemu zdrowiu”

Słowo biskupów diecezji z województwa śląskiego w trosce o jakość powietrza

CHROŃ ZDROWIE SWOJE I BLISKICH

Nie przyczyniaj się do powstawania smogu!

-  zmień źródło ogrzewania na bardziej ekologiczne
-  wymień piec na kocioł klasy 5
-  pal opalem dobrej jakości
-  nie pal śmieci

Dowiedz się więcej na powietrze.slaskie.pl

broszura





MOGĘ!
#Zatrzymać SMOG

JAK MOGĘ PRZYCZYNIĆ SIĘ DO POPRAWY JAKOŚCI POWIETRZA?

DOWIEDZ SIĘ WIĘCEJ NA:
powietrze.slaskie.pl

- palić opalem dobrej jakości
- zmienić źródło ogrzewania na bardziej ekologiczne
- wymienić piec na kocioł klasy 5
- korzystać z transportu publicznego
- organizować wspólne przejazdy samochodem
- zamienić środek transportu na rower
- dawać dobry przykład sąsiadom
- rozmawiać o problemie z rodziną
- dzielić się ze znajomymi wiedzą o sposobach zapobiegania zjawisku smogu



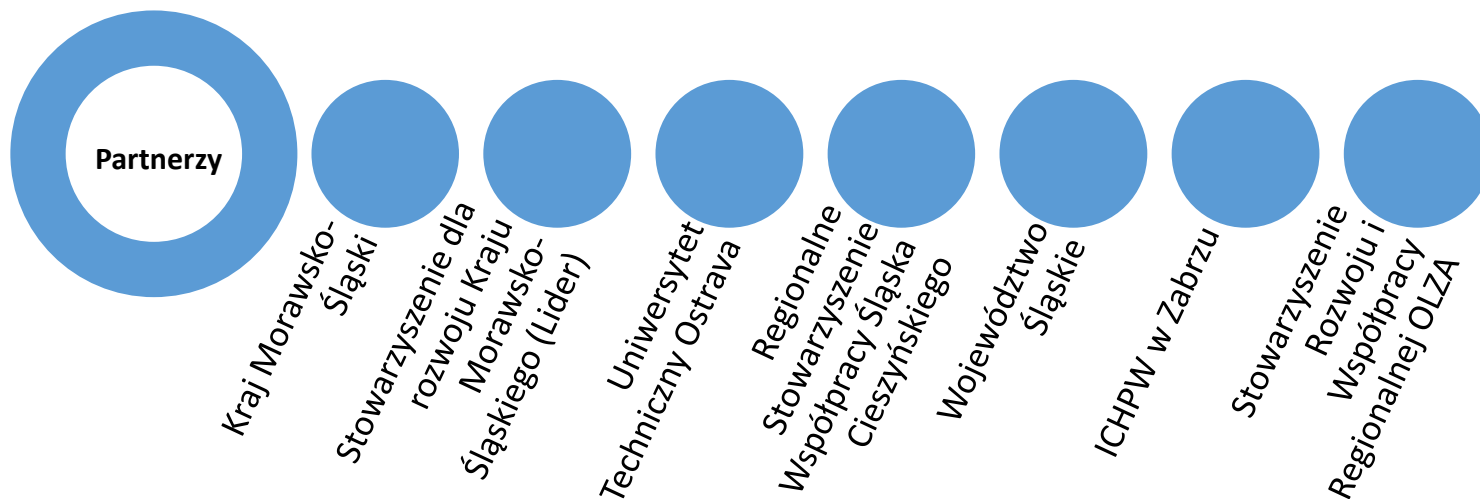
EkoPatrol GIG – wspólny projekt Głównego Instytutu Górnictwa w Katowicach i Urzędu Marszałkowskiego

Projekt i-AIR REGION

Projekt zakłada współpracę transgraniczną strony polskiej i czeskiej

Cel: osiągnięcie harmonizacji działań w szeroko rozumianej kwestii ochrony i poprawy jakości powietrza

Działania: edukacja ekologiczna, wypracowanie wspólnych zapisów legislacyjnych, jednolitych możliwości finansowania, technik i metod badania zanieczyszczeń powietrza





Województwo
Śląskie

Dziękuję za uwagę

Blanka Romanowska
Urząd Marszałkowski Województwa Śląskiego
Wydział Ochrony Środowiska
Tel. +48 (32) 77 40 705

<https://powietrze.slaskie.pl>
blanka.romanowska@slaskie.pl