

# REALIZACE OPATŘENÍ Z ANALÝZ RIZIK V PLZEŇSKÉM KRAJI

PRAHA 11. 9. 2013

Marie Hanušová



OPERAČNÍ PROGRAM  
ŽIVOTNÍ PROSTŘEDÍ



EVROPSKÁ UNIE  
Fond soudržnosti

Pro vodu,  
vzduch a přírodu

# ÚVOD

---

- ✘ Zjištěné kontaminace podzemních vod na území Plzeňského kraje.
- ✘ Požadavek zajistit sanaci krajem.



OPERAČNÍ PROGRAM  
ŽIVOTNÍ PROSTŘEDÍ



EVROPSKÁ UNIE  
Fond soudržnosti

Pro vodu,  
vzduch a přírodu

# NA ZAČÁTKU

## Studie starých ekologických zátěží Plzeňského kraje

/VODNÍ ZDROJE a.s., 2005/

- ✘ vysoké riziko
- ✘ původce není znám nebo zanikl

<http://www.plzensky-kraj.cz>



OPERAČNÍ PROGRAM  
ŽIVOTNÍ PROSTŘEDÍ



EVROPSKÁ UNIE  
Fond soudržnosti

Pro vodu,  
vzduch a přírodu

# ANALÝZY RIZIK PRO VYBRANÉ LOKALITY V PLZEŇSKÉM KRAJI

- ✘ AQUATEST a.s., prosinec 2010,
- ✘ supervize EKOS Plzeň s.r.o.
  
- ✘ OPŽP, prioritní osa 4, oblast podpory 4.2.  
Odstraňování starých ekologických zátěží,



OPERAČNÍ PROGRAM  
ŽIVOTNÍ PROSTŘEDÍ



EVROPSKÁ UNIE  
Fond soudržnosti

Pro vodu,  
vzduch a přírodu



# 5 ANALÝZ RIZIK

- ✘ Analýza rizik ohrožení kvality podzemních vod v obci Zruč – Senec,
- ✘ Analýza rizik ohrožení kvality podzemních a povrchových vod ve městě Stříbro,
- ✘ Analýza rizik ohrožení kvality podzemních vod jímacích území ve městě Kaznějov,
- ✘ Analýza rizik ohrožení kvality podzemních vod v lokalitě Plzeň – Slovany,
- ✘ Analýza rizik ohrožení kvality podzemních vod v domovních studnách v obci Koloveč.



OPERAČNÍ PROGRAM  
ŽIVOTNÍ PROSTŘEDÍ



EVROPSKÁ UNIE  
Fond soudržnosti

Pro vodu,  
vzduch a přírodu

# ANALÝZA RIZIK - OCHRANA PODZEMNÍCH VOD PLZEŇ LIBUŠÍN

- ✘ AQUATEST a.s., listopad 2011,
- ✘ Supervize **Vodní zdroje Ekomonitor spol. s r.o.**,

**zájmovým územím byla lokalita s areálem bývalých Prádelen a čistíren města Plzně, státní podnik.**



OPERAČNÍ PROGRAM  
ŽIVOTNÍ PROSTŘEDÍ



EVROPSKÁ UNIE  
Fond soudržnosti

Pro vodu,  
vzduch a přírodu

# LOKALITA ZRUČ - SENEČ

- ✘ Areál bývalého Okresního stavebního podniku Zruč, zavezené laguny po těžbě kaolinu za jižní hranicí areálu bývalého OSP a bývalé strojní a traktorové stanice v areálu.
- ✘ Významné znečištění podzemní vody chlorovanými uhlovodíky – tetrachlorethylenem a trichlorethylenem.
- ✘ Znečištění je považováno za lokální.



OPERAČNÍ PROGRAM  
ŽIVOTNÍ PROSTŘEDÍ



EVROPSKÁ UNIE  
Fond soudržnosti

Pro vodu,  
vzduch a přírodu



# LOKALITA ZRUČ - SENEC





# LOKALITA STŘÍBRO

- ✘ Jižní okraj města Stříbra, areál průmyslové zóny města Stříbra;
- ✘ areál bývalého podniku AMATI;
- ✘ Lokální znečištění.



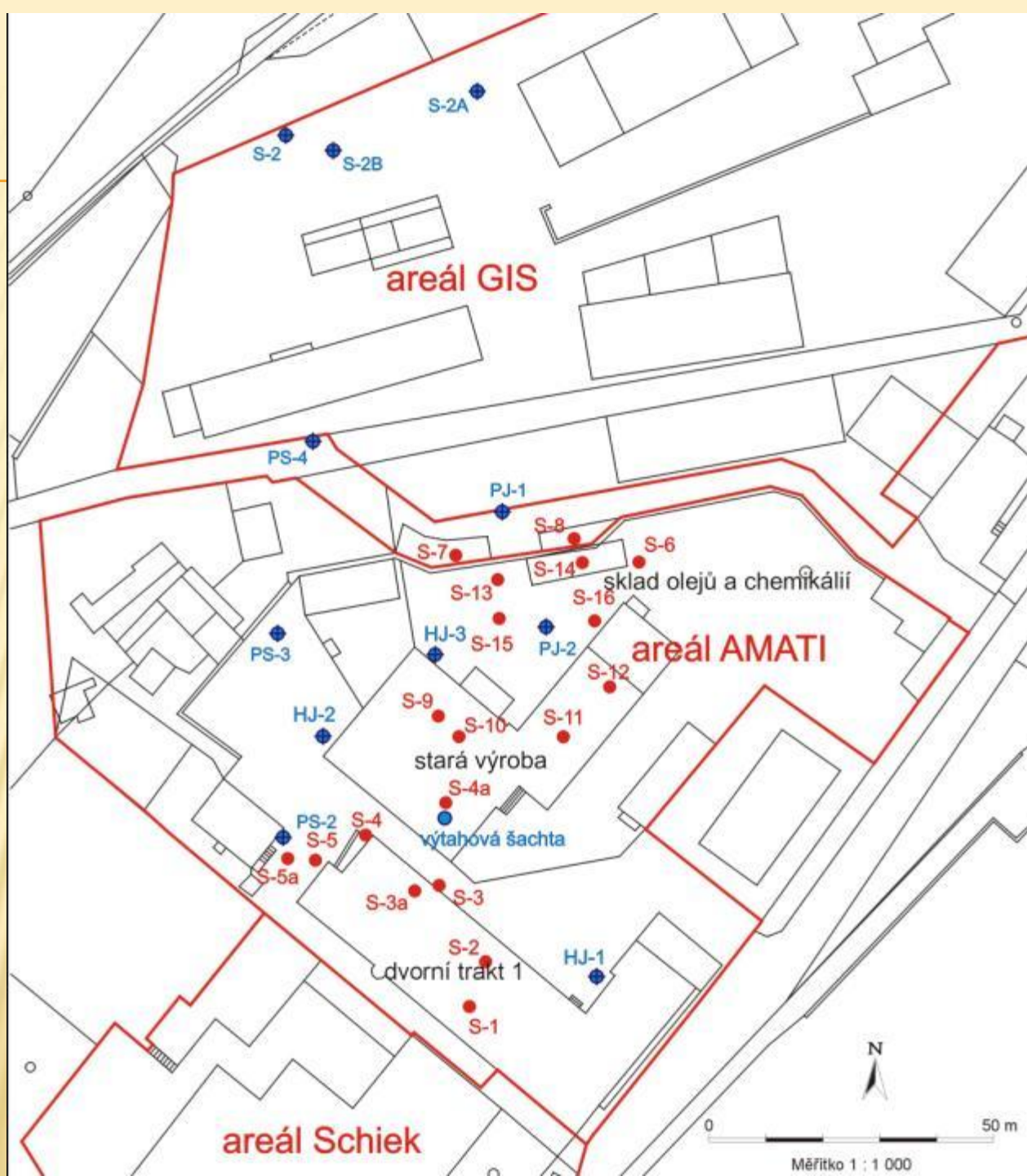
OPERAČNÍ PROGRAM  
ŽIVOTNÍ PROSTŘEDÍ



EVROPSKÁ UNIE  
Fond soudržnosti

Pro vodu,  
vzduch a přírodu

# LOKALITA STŘÍBRO



# LOKALITA KAZNĚJOV

- ✘ okolí bývalého podniku Aktiva a okolí přírodního koupaliště na jihozápadním okraji města;
- ✘ vrt pro koupaliště 75 m, překročení 17 ukazatelů vyhlášky o požadavcích na pitnou vodu;
- ✘ Odstranění znečištění - technicky i finančně velmi náročné.



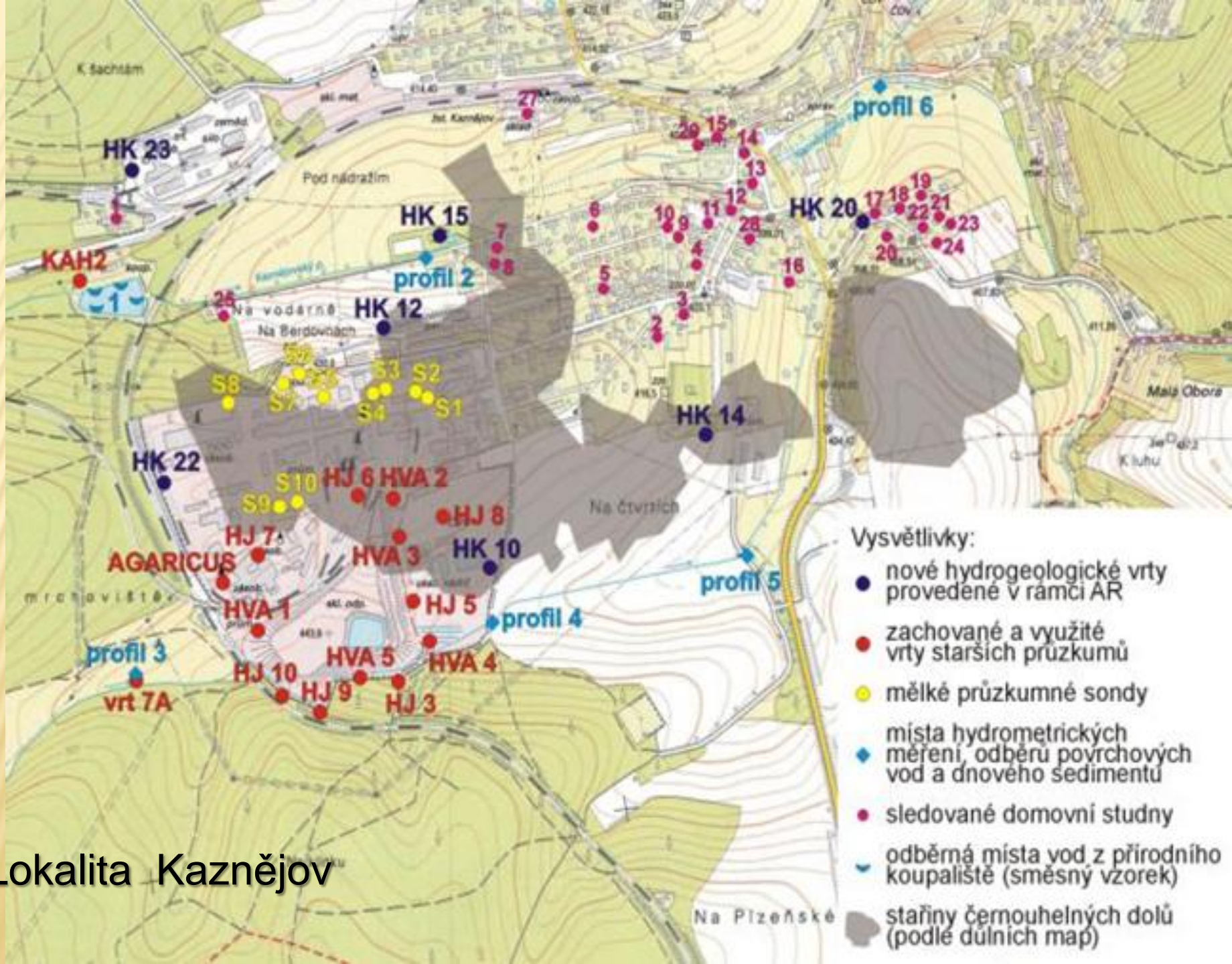
OPERAČNÍ PROGRAM  
ŽIVOTNÍ PROSTŘEDÍ



EVROPSKÁ UNIE  
Fond soudržnosti

Pro vodu,  
vzduch a přírodu





Lokalita Kaznějov

# KAZNĚJOV - STUDNA

- ✘ Monitoring (6 rozborů studny r. 2011);
- ✘ Trvale nesplňuje limity vyhlášky č. 252/2004 Sb. (cca 11 ukazatelů – nikl, CIU);
- ✘ Několik variant řešení (individuální zdroj zásobování vodou).



OPERAČNÍ PROGRAM  
ŽIVOTNÍ PROSTŘEDÍ



EVROPSKÁ UNIE  
Fond soudržnosti

Pro vodu,  
vzduch a přírodu



# LOKALITA PLZEŇ - SLOVANY

- ✘ Městská část Plzeň – Slovany, průmyslová část města;
- ✘ území bývalého podniku CHEMA (později ZACHEMO, UNIVEL, OVERLACK spol. s r.o.)
- ✘ Významné znečištění chlorovanými uhlovodíky a ropnými látkami;
- ✘ Navržen aktivní sanační zásah, navrženy sanační limity.



OPERAČNÍ PROGRAM  
ŽIVOTNÍ PROSTŘEDÍ



EVROPSKÁ UNIE  
Fond soudržnosti

Pro vodu,  
vzduch a přírodu



# LOKALITA PLZEŇ - SLOVANY

- ✘ EURO - Šarm spol. s r.o.
- ✘ Podpora OPŽP, osa 4.
- ✘ Dodavatel HOCHTIEF CZ a.s.



OPERAČNÍ PROGRAM  
ŽIVOTNÍ PROSTŘEDÍ



EVROPSKÁ UNIE  
Fond soudržnosti

Pro vodu,  
vzduch a přírodu

# LOKALITA PLZEŇ - SLOVANY



# LOKALITA KOLOVEČ

- ✘ Chodské pletárny výrobní družstvo, Koloveč, městys Koloveč;
- ✘ Znečištění chlorovanými uhlovodíky;
- ✘ Nelze využívat domovní studny ve směru proudění podzemní vody;
- ✘ Objekt Chodských pletáren získala vdražbě fyzická osoba.



OPERAČNÍ PROGRAM  
ŽIVOTNÍ PROSTŘEDÍ



EVROPSKÁ UNIE  
Fond soudržnosti

Pro vodu,  
vzduch a přírodu



# LOKALITA KOLOVEČ

- ✘ Plzeňský kraj;
- ✘ Žádost o podporu z OPŽP osa 4.
- ✘ Odtěžení kontaminované zeminy a zásyp jam;
- ✘ Biologická reduktivní dehalogenace (zasakování syrovátky) a sanační čerpání na odtoku podzemní vody z areálu.



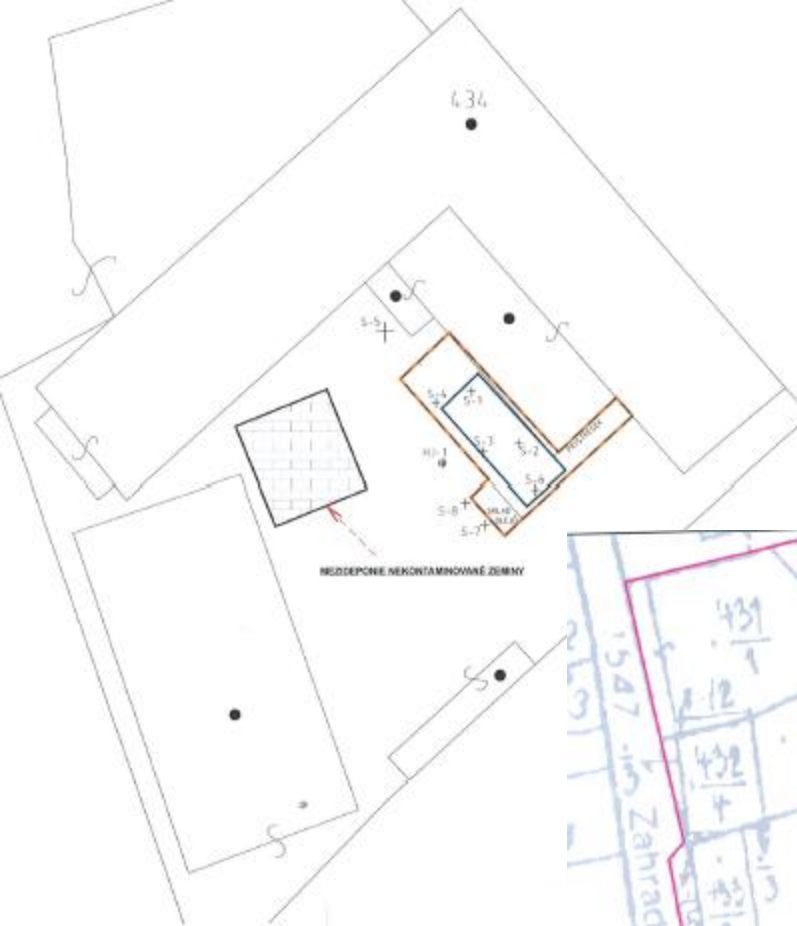
OPERAČNÍ PROGRAM  
ŽIVOTNÍ PROSTŘEDÍ



EVROPSKÁ UNIE  
Fond soudržnosti

Pro vodu,  
vzduch a přírodu

# LOKALITA KOLOVEČ



# PLZEŇ - LIBUŠÍN

- ✘ Městský obvod Plzeň-Slovany, zahrnuje areál bývalých Prádelen a čistíren města Plzně, státní podnik,
- ✘ Čistírna benzinová a TCE/PCE.
- ✘ V dražbě právnická osoba.
- ✘ Omezeno užívání domovních studní ve vilové zástavbě.
- ✘ Plzeňský kraj.



OPERAČNÍ PROGRAM  
ŽIVOTNÍ PROSTŘEDÍ



EVROPSKÁ UNIE  
Fond soudržnosti

Pro vodu,  
vzduch a přírodu



# PLZEŇ - LIBUŠÍN

- ✘ Žádost o podporu z OPŽP osa 4.
- ✘ Odtěžení zemin, zavezení jam;
- ✘ Metoda ventingu a propařování horninového prostředí za pomoci páry, sanační čerpání;
- ✘ Biologická reduktivní dehalogenace;
- ✘ Provoz v průběhu sanačních prací;
- ✘ Sdružení „SANACE PLZEŇ – LIBUŠÍN“, DEKONTA a.s.



OPERAČNÍ PROGRAM  
ŽIVOTNÍ PROSTŘEDÍ



EVROPSKÁ UNIE  
Fond soudržnosti

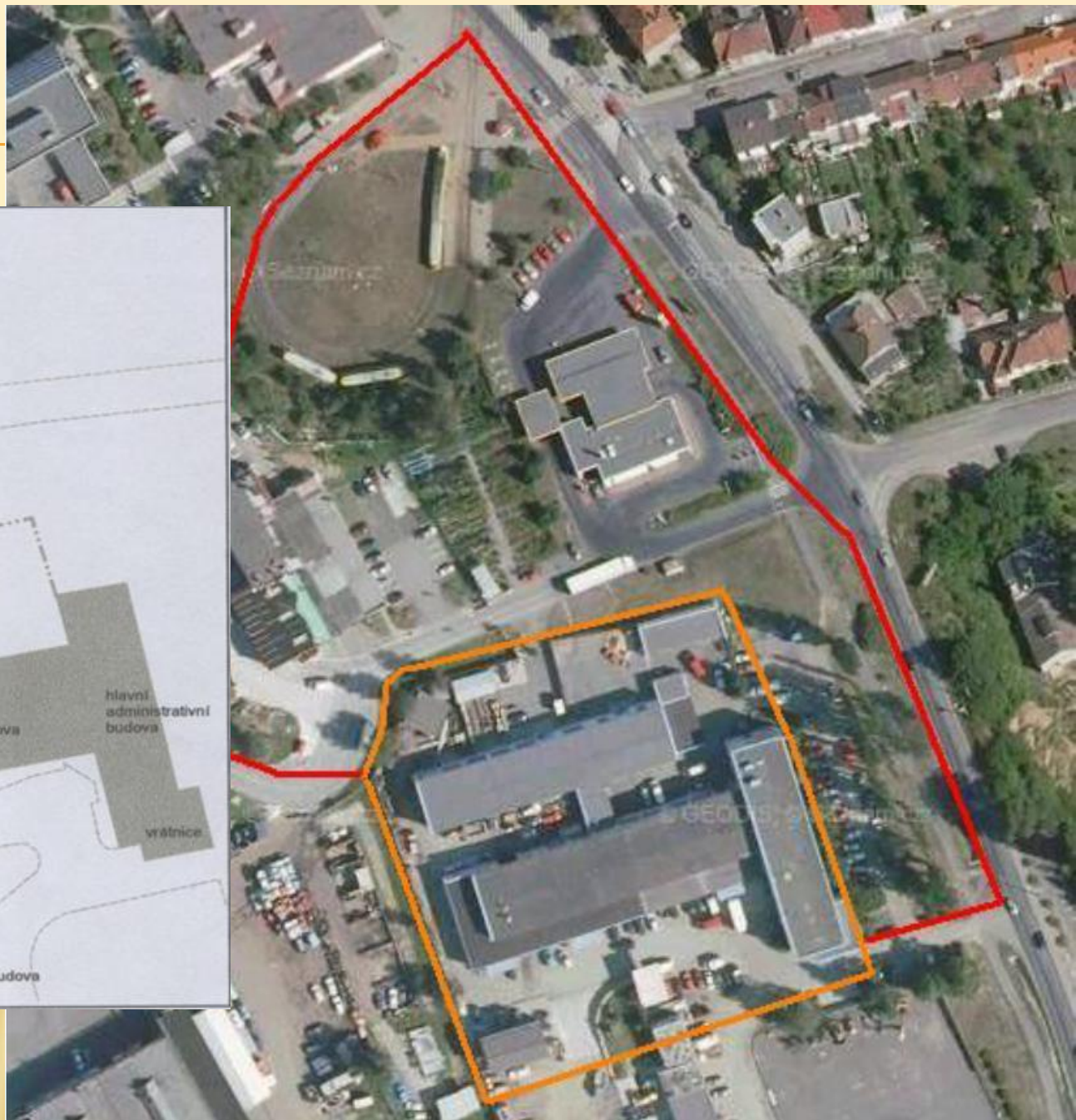
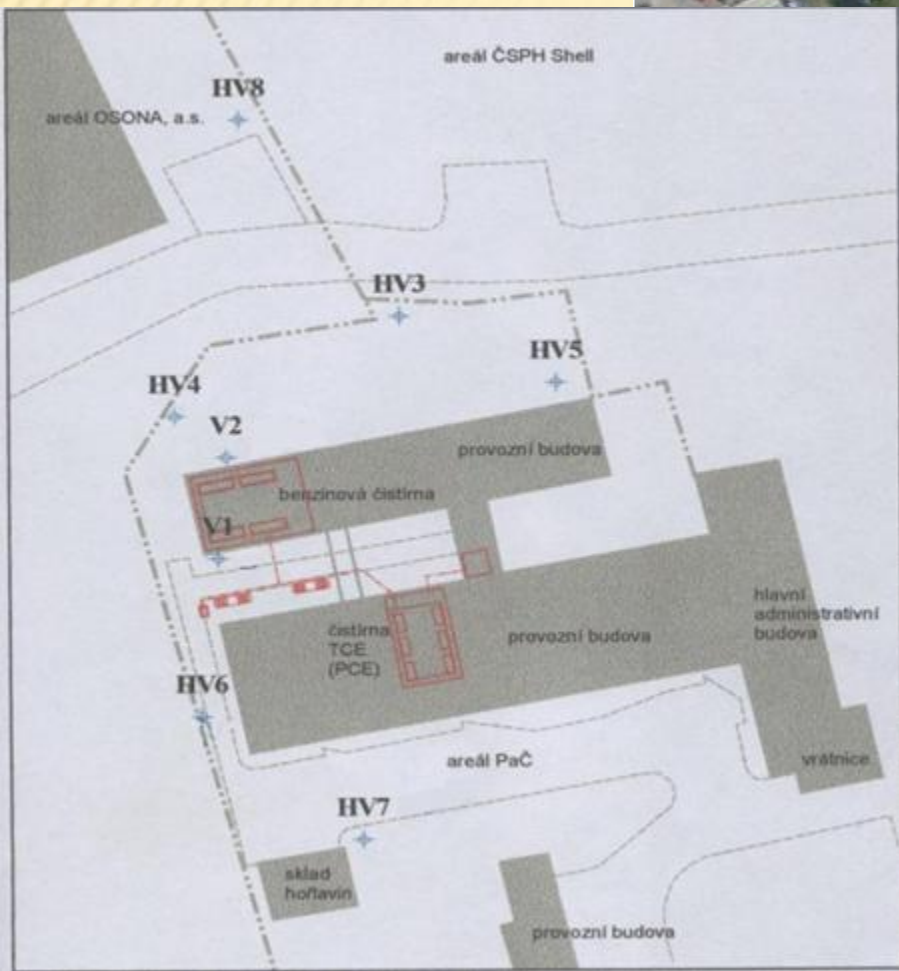
Pro vodu,  
vzduch a přírodu

# PLZEŇ - LIBUŠÍN

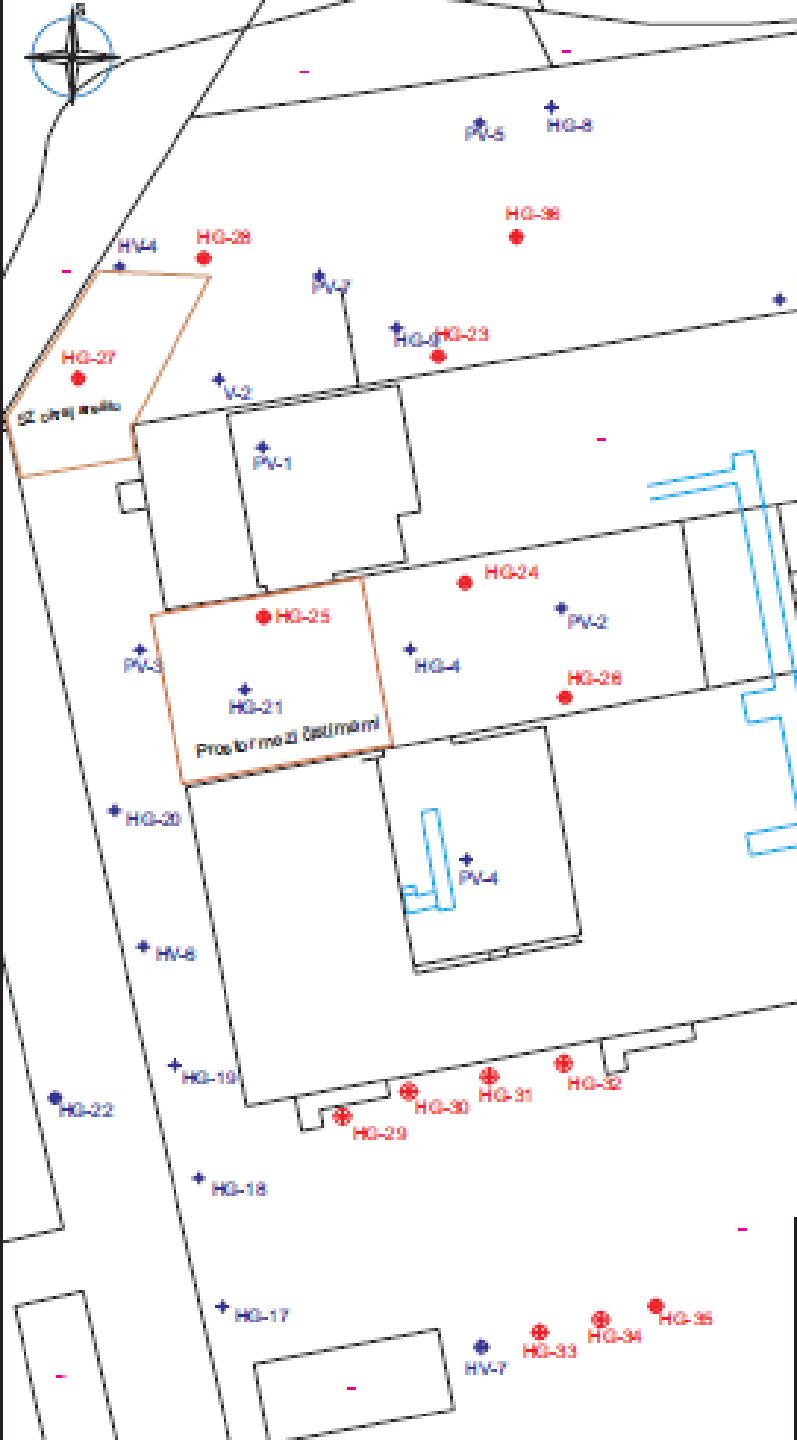




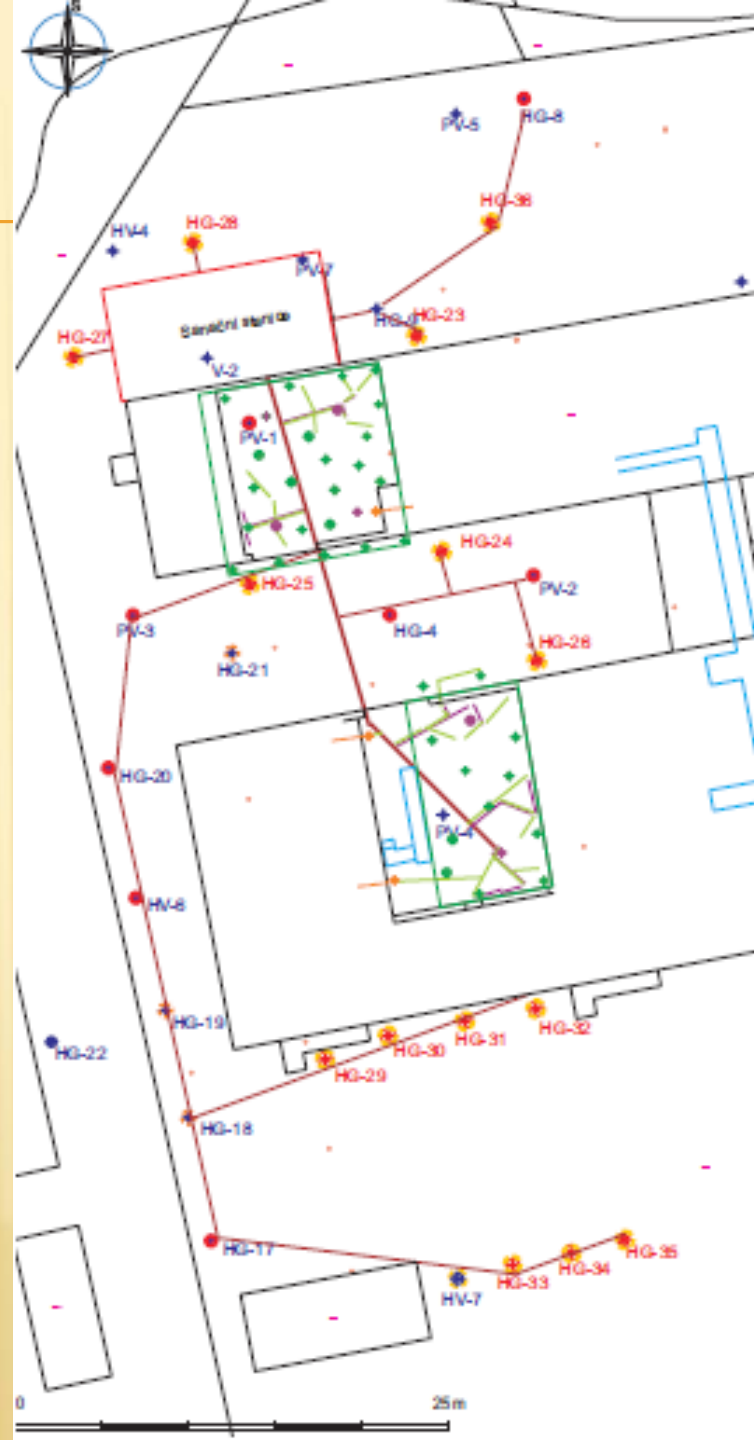
# PLZEŇ - LIBUŠÍN







# PLZEŇ - LIBUŠÍN



# REALITA

- ✘ Aktivní sanační zásah probíhá na lokalitě Plzeň – Slovany, Overlack; společnost Euro –Šarm s.r.o.
- ✘ Předloženy realizační projekty pro lokality Koloveč a Plzeň – Libušín, Plzeňský kraj;
- ✘ Zpracování realizačního projektu pro lokalitu Holostřevy, STRABAG a.s. (kraj - 4 roky provoz ČOV odstranění PCB z podzemních vod).



OPERAČNÍ PROGRAM  
ŽIVOTNÍ PROSTŘEDÍ



EVROPSKÁ UNIE  
Fond soudržnosti

Pro vodu,  
vzduch a přírodu

# POZNATKY

---

- ✘ Časově náročné,
- ✘ Permanentní kontrola žadatele/ investora,
- ✘ Náročná administrativa;
- ✘ V areálu probíhá činnost;
- ✘ Orientační soupis položek s odborným odhadem jednotkových cen;



OPERAČNÍ PROGRAM  
ŽIVOTNÍ PROSTŘEDÍ



EVROPSKÁ UNIE  
Fond soudržnosti

Pro vodu,  
vzduch a přírodu



# DALŠÍ KROKY

- ✘ Podpora odstraňování ekologických zátěží;
- ✘ Bodové znečištění z průmyslových areálů;
- ✘ Kontaminace vod prostředky na ochranu rostlin (zemědělství);
- ✘ Ukončení obou projektů v r. 2015.



OPERAČNÍ PROGRAM  
ŽIVOTNÍ PROSTŘEDÍ



EVROPSKÁ UNIE  
Fond soudržnosti

Pro vodu,  
vzduch a přírodu

---

# Děkuji za pozornost



OPERAČNÍ PROGRAM  
ŽIVOTNÍ PROSTŘEDÍ



EVROPSKÁ UNIE  
Fond soudržnosti

Pro vodu,  
vzduch a přírodu