



DIAMO, s.p.,
o.z. Správa uranových ložisek
se sídlem v Příbrami

Likvidace uranového ložiska Příbram a důlní vody - prognóza, vývoj

Mgr. Petr Brůček, Ph.D.

Zrušená plocha
dobývacího prostoru



Plocha stávajícího
dobývacího prostoru



Chráněné území
Mlýn II



Odvaly

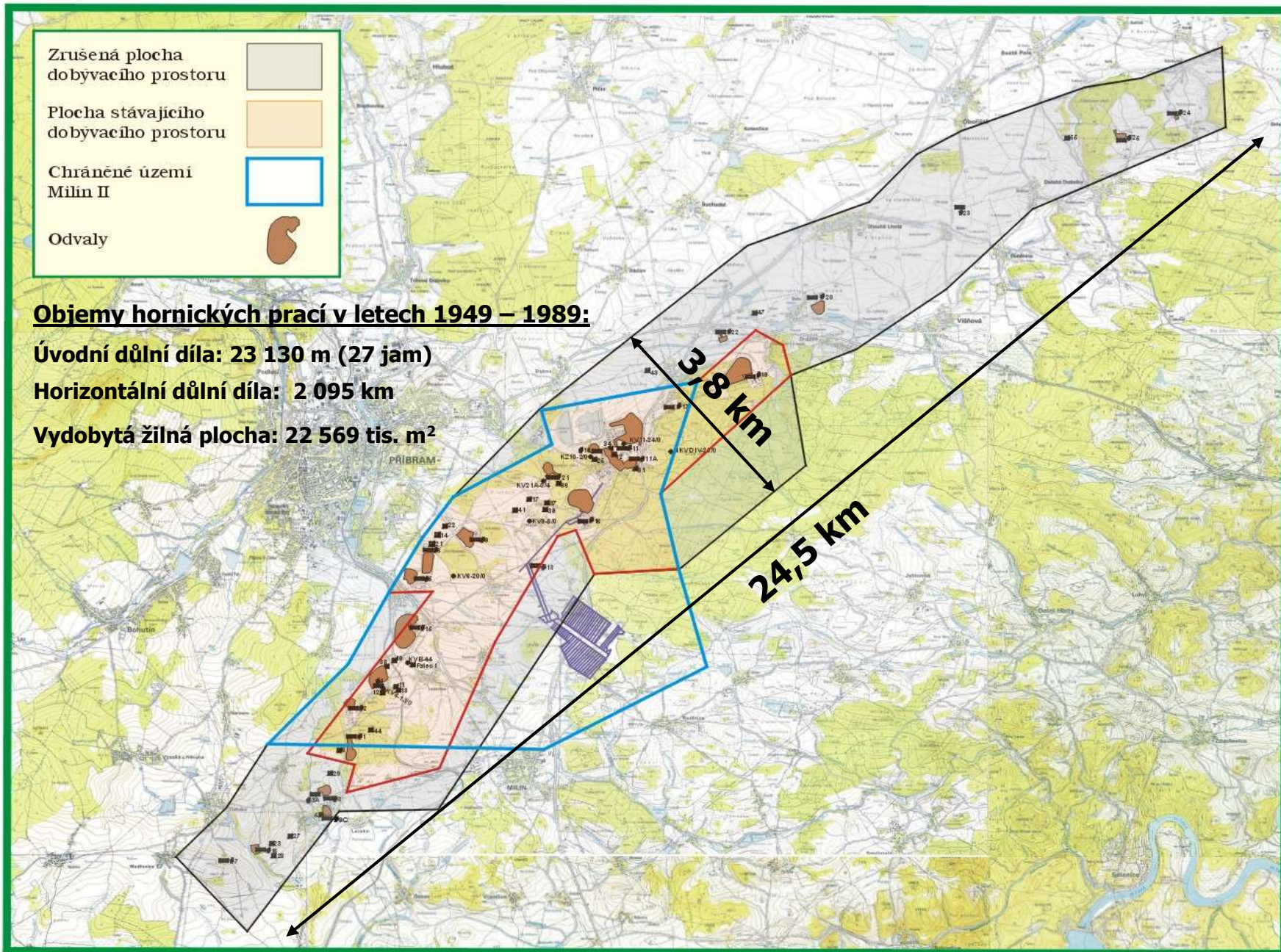


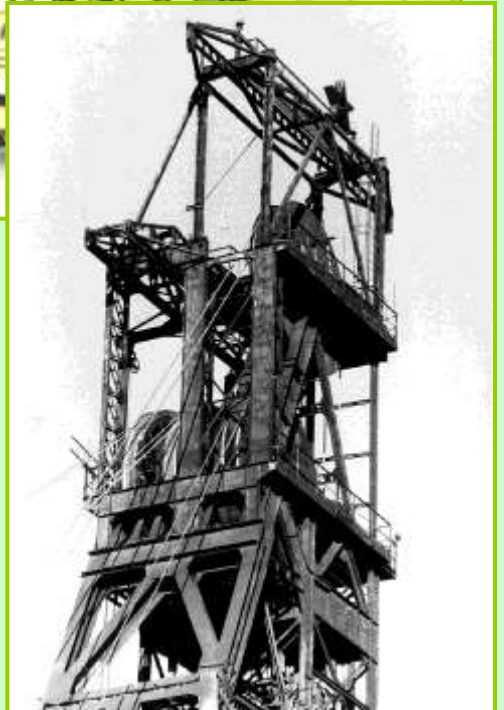
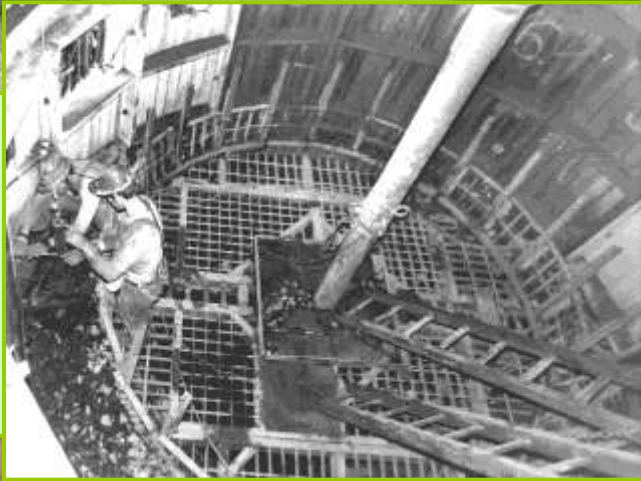
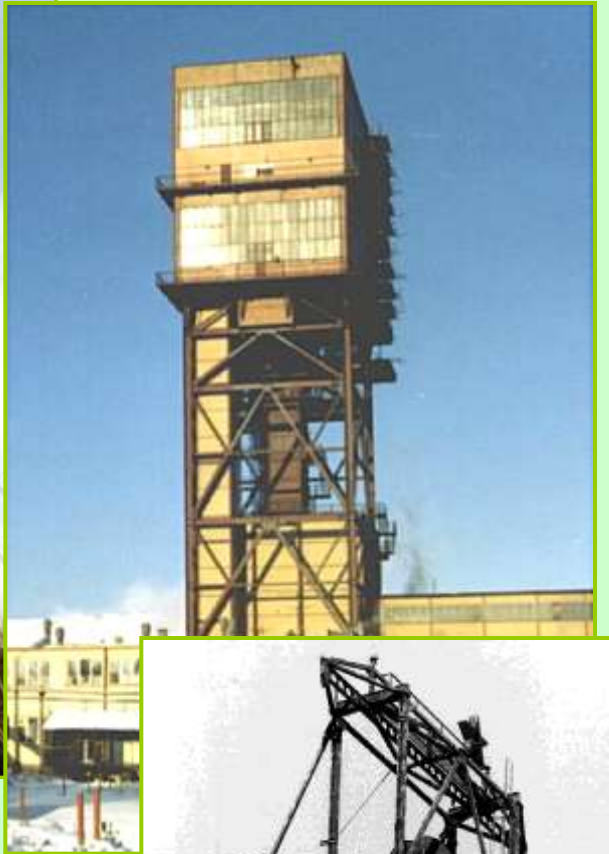
Objemy hornických prací v letech 1949 – 1989:

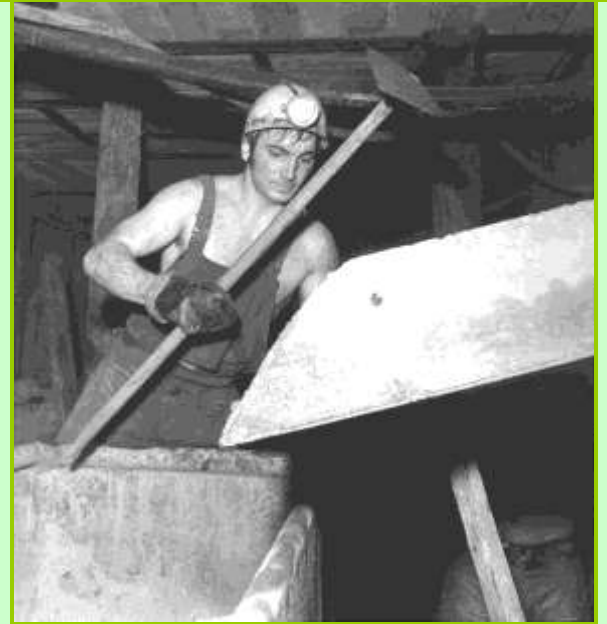
Úvodní důlní díla: 23 130 m (27 jam)

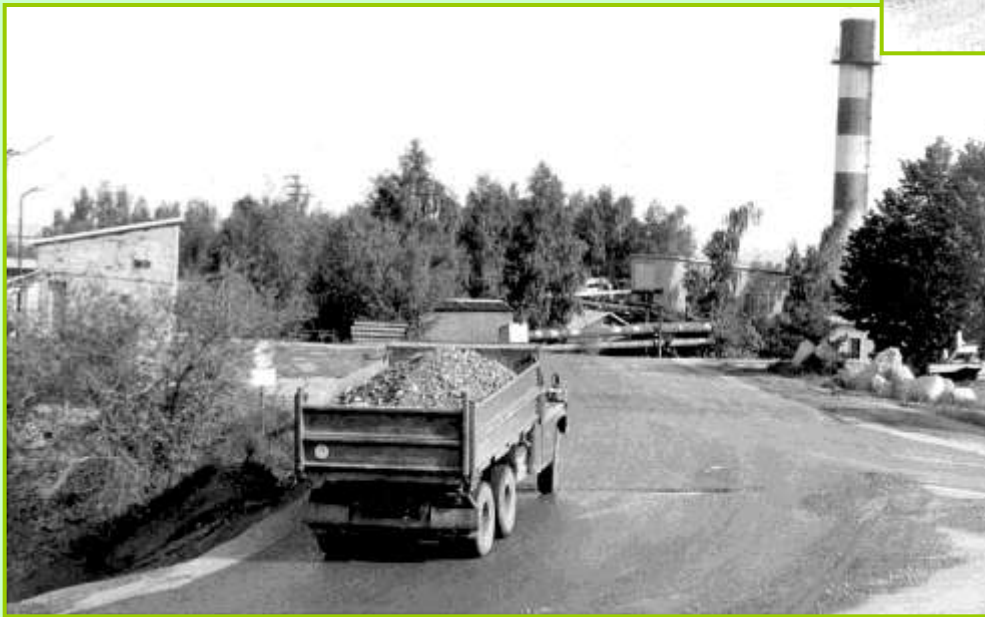
Horizontální důlní díla: 2 095 km

Vydobytá žilná plocha: 22 569 tis. m²

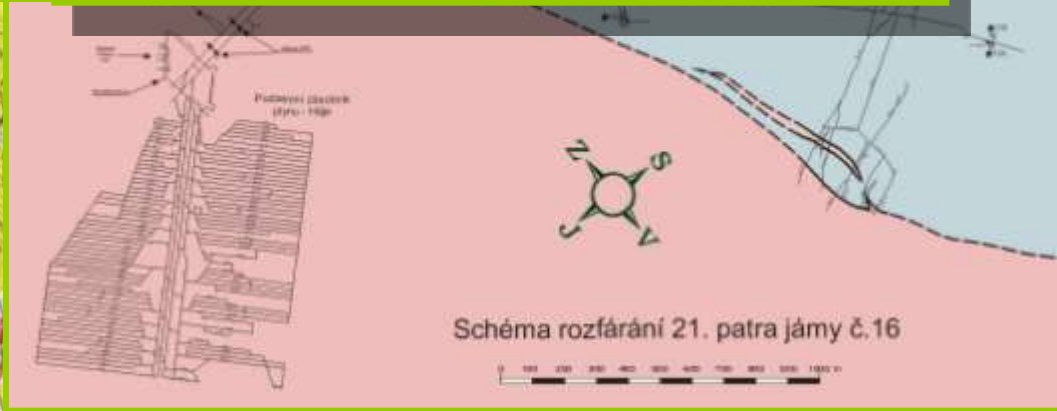
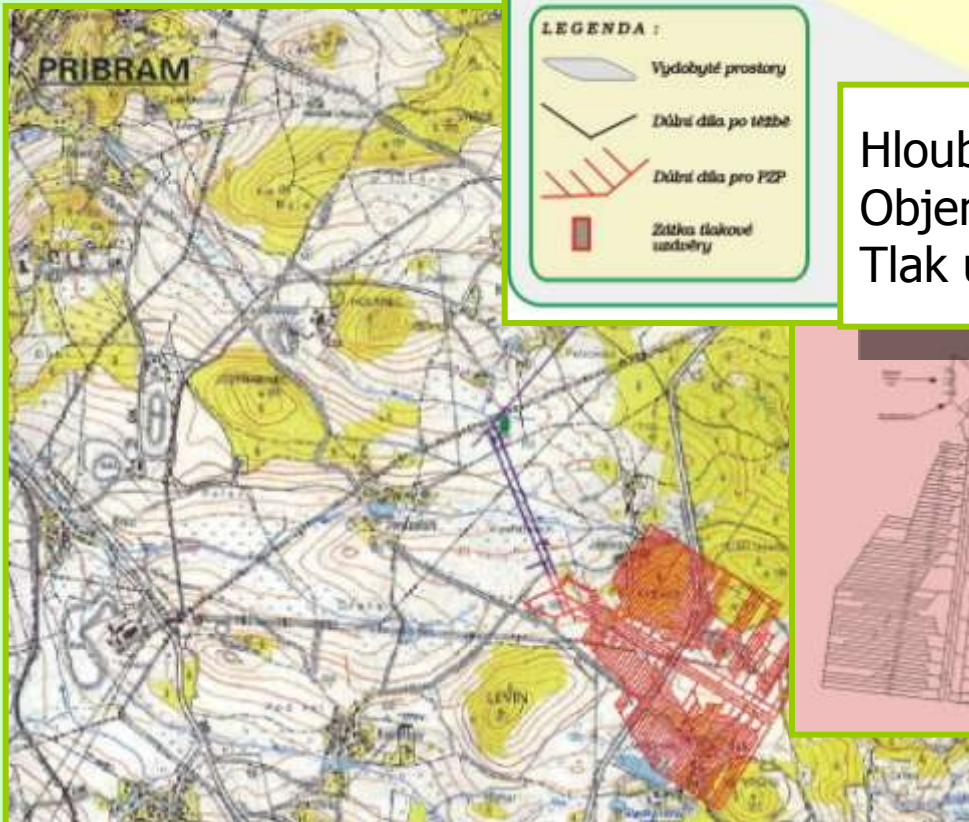
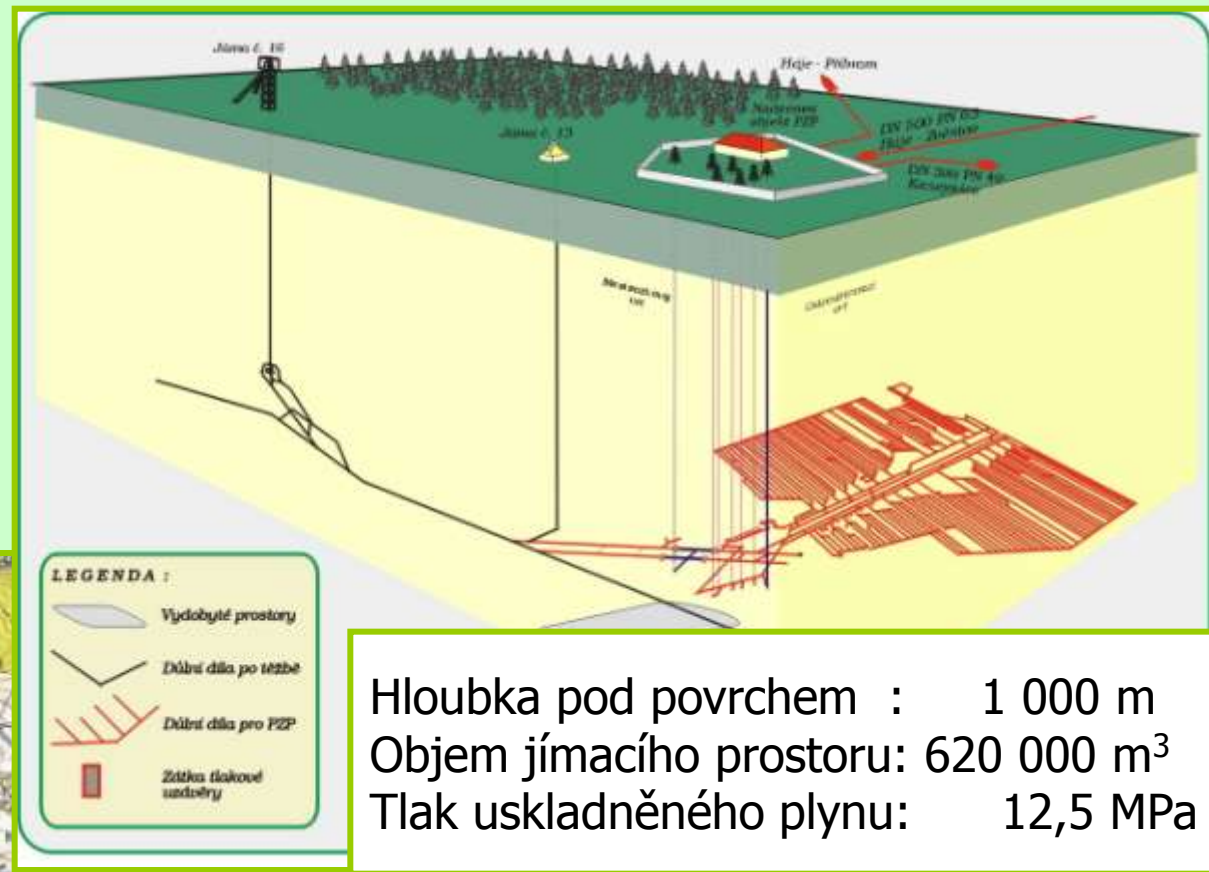








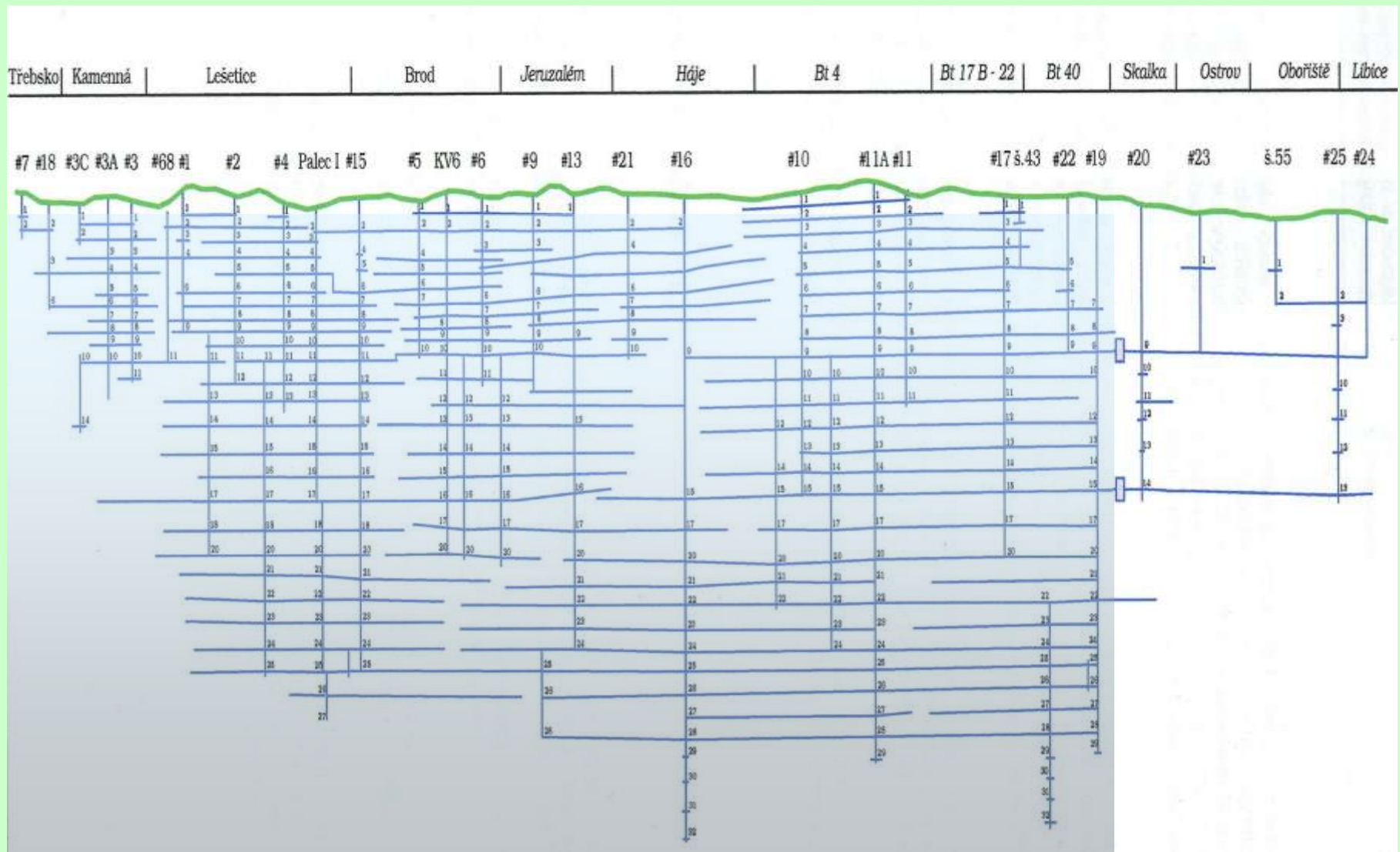
Podzemní zásobník plynu Háje



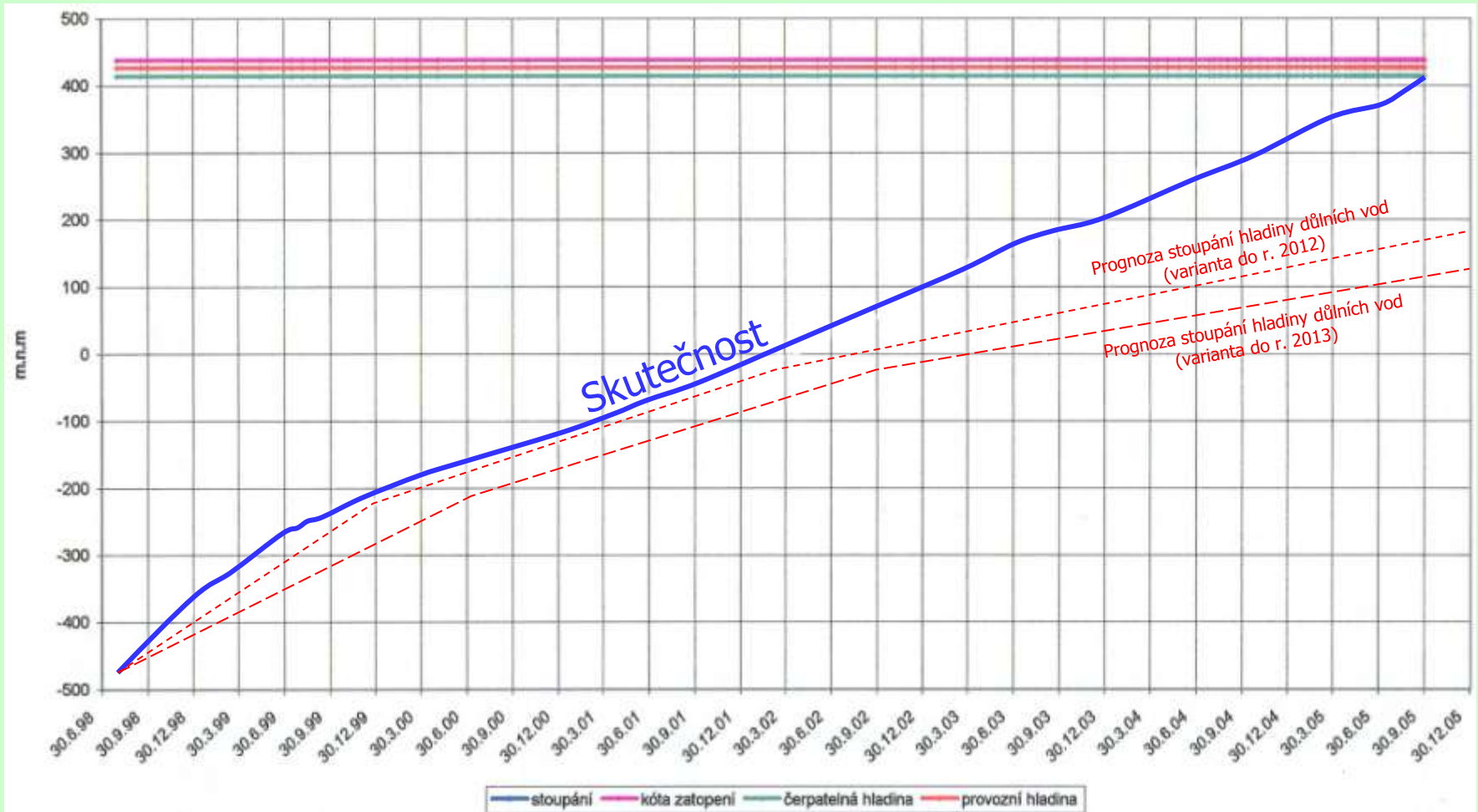
7. 12. 1994



Schéma rozfárání a zatopení ložiska Příbram



Průběh zatápění ložiska Příbram



Stavba přivaděče vyčištěné důlní vody



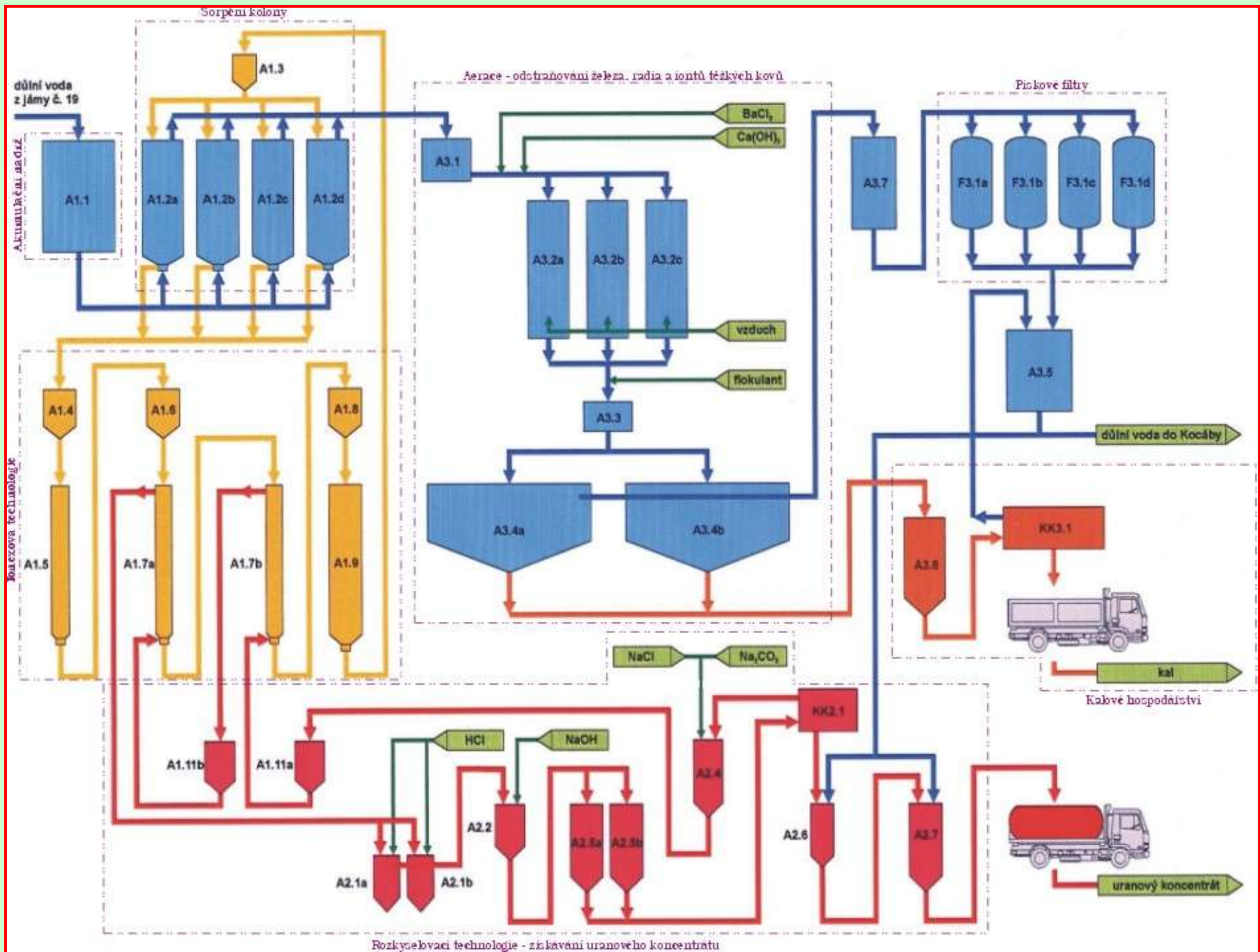
Stavba přívaděče vyčištěné důlní vody



Stavba dekontaminační stanice ČDV Příbram
září 2004 – říjen 2005

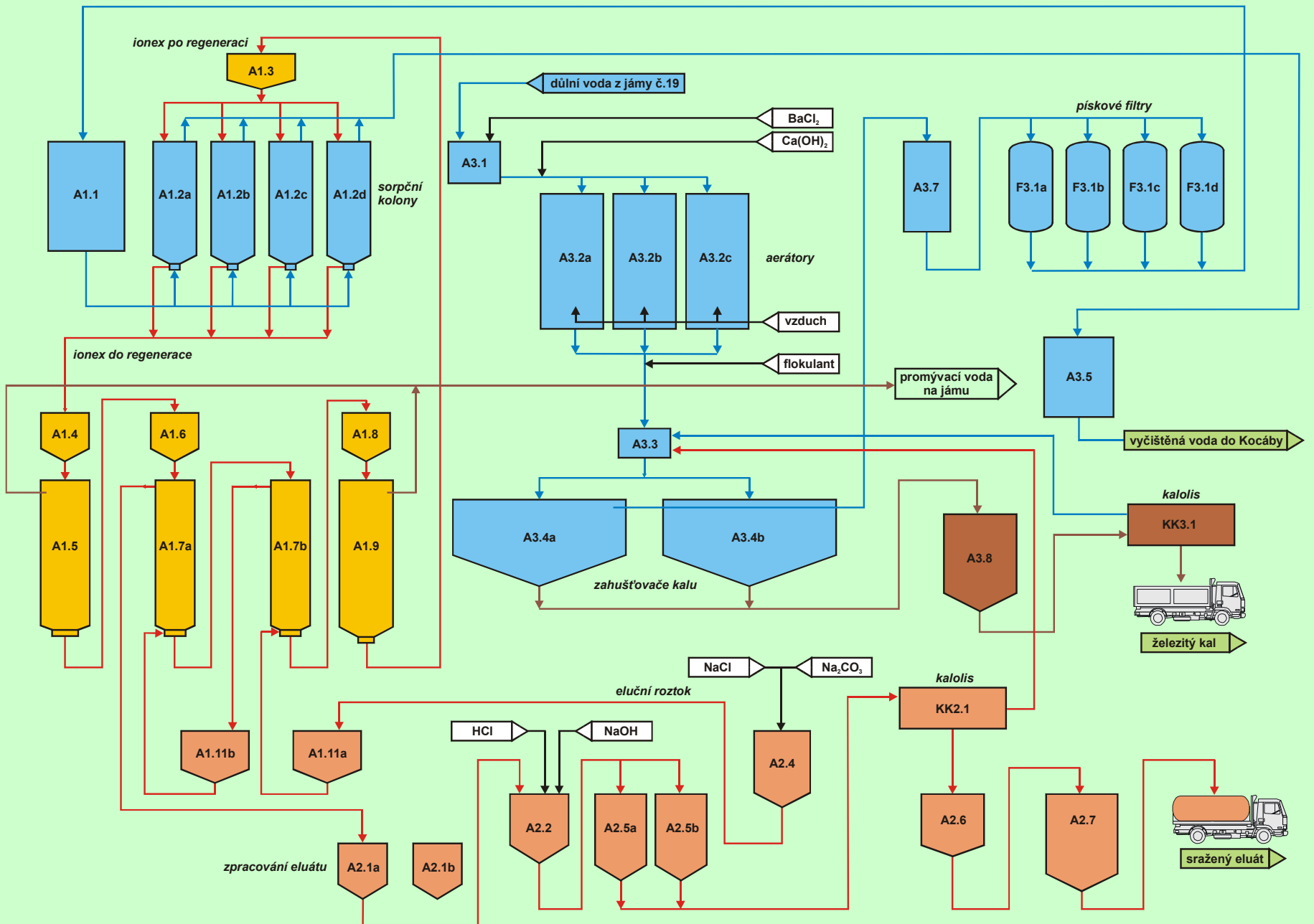






Rozkysblvací technologie - získávání uranového koncentrátu

Technologie ČDV Příbram II







**Dekontaminační stanice
ČDV Příbram**

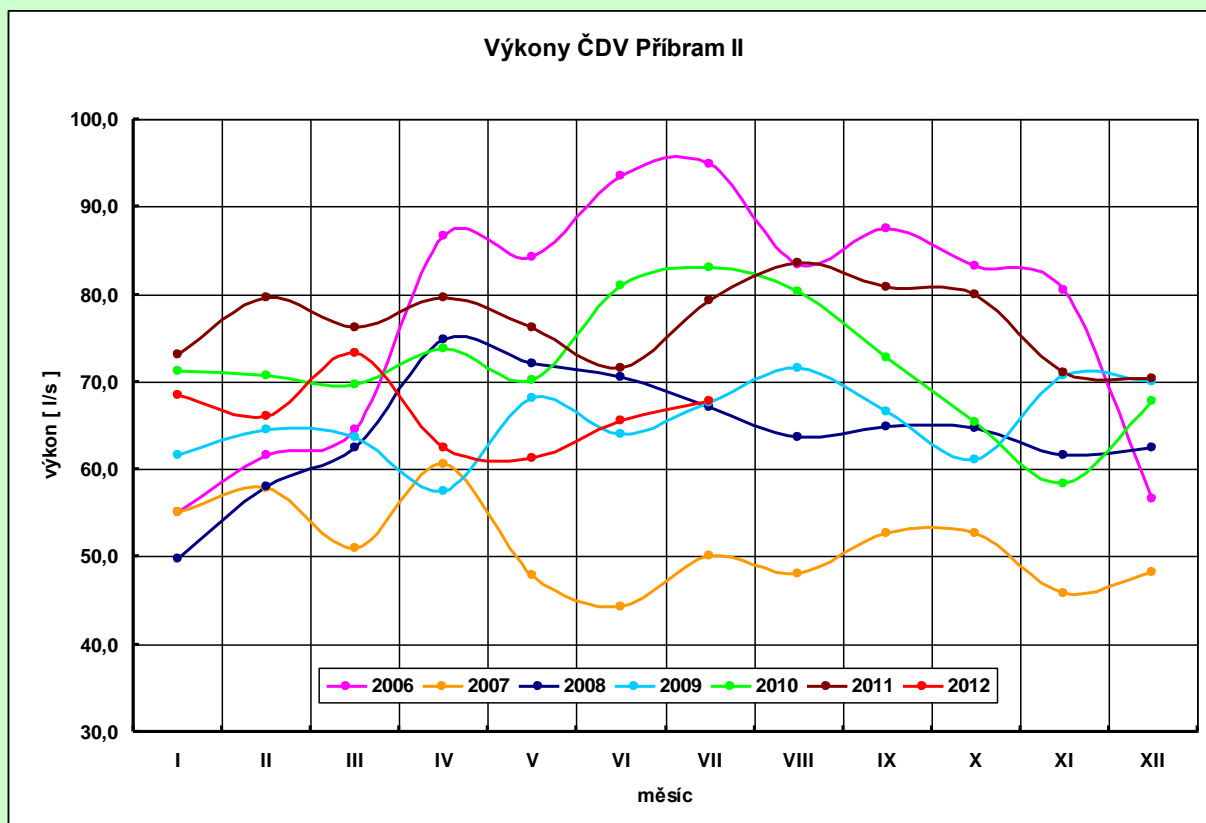
Důlní voda

podzemní přivaděč

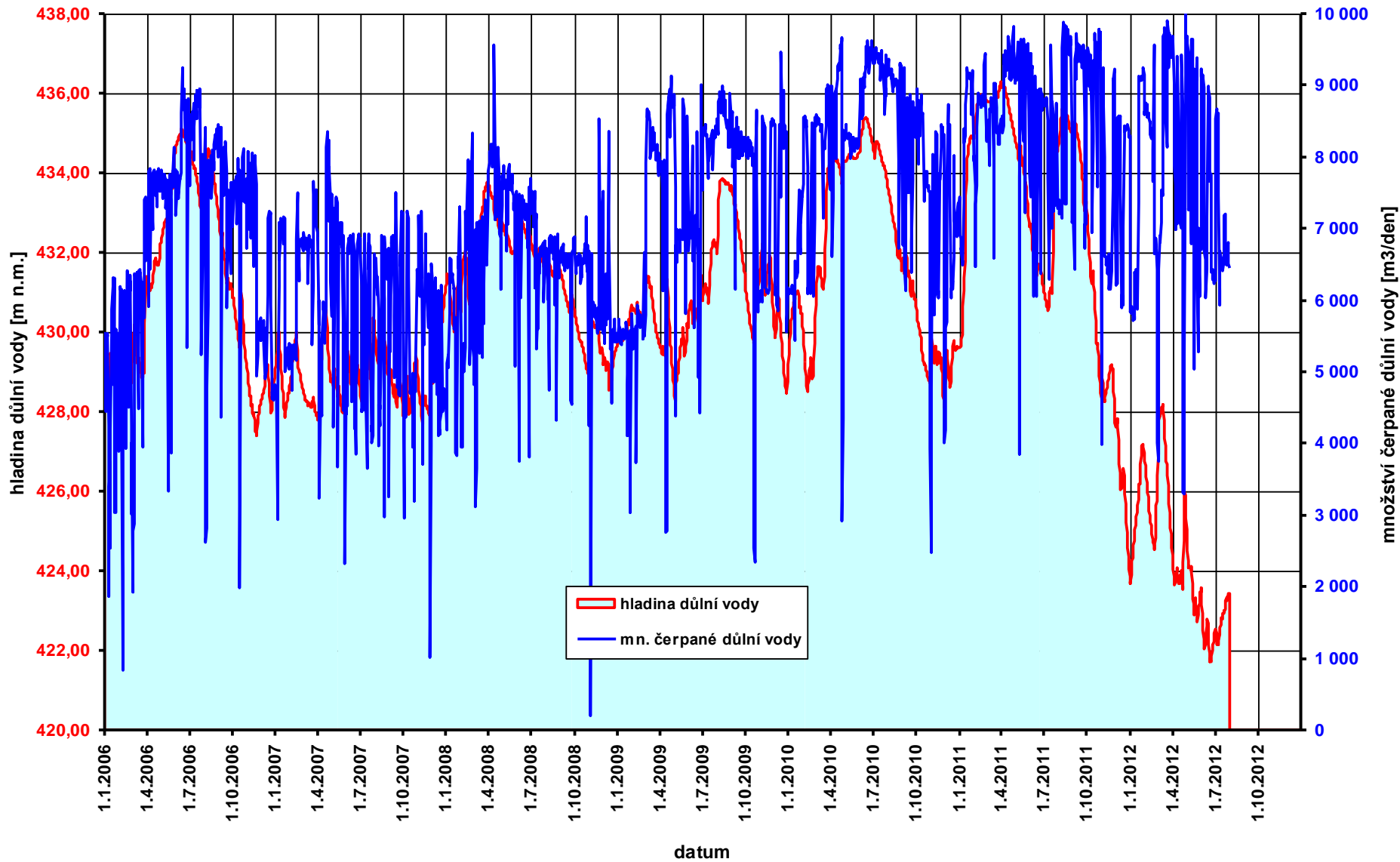
**Vyčištěná důlní
voda**

Zatrubněný přivaděč

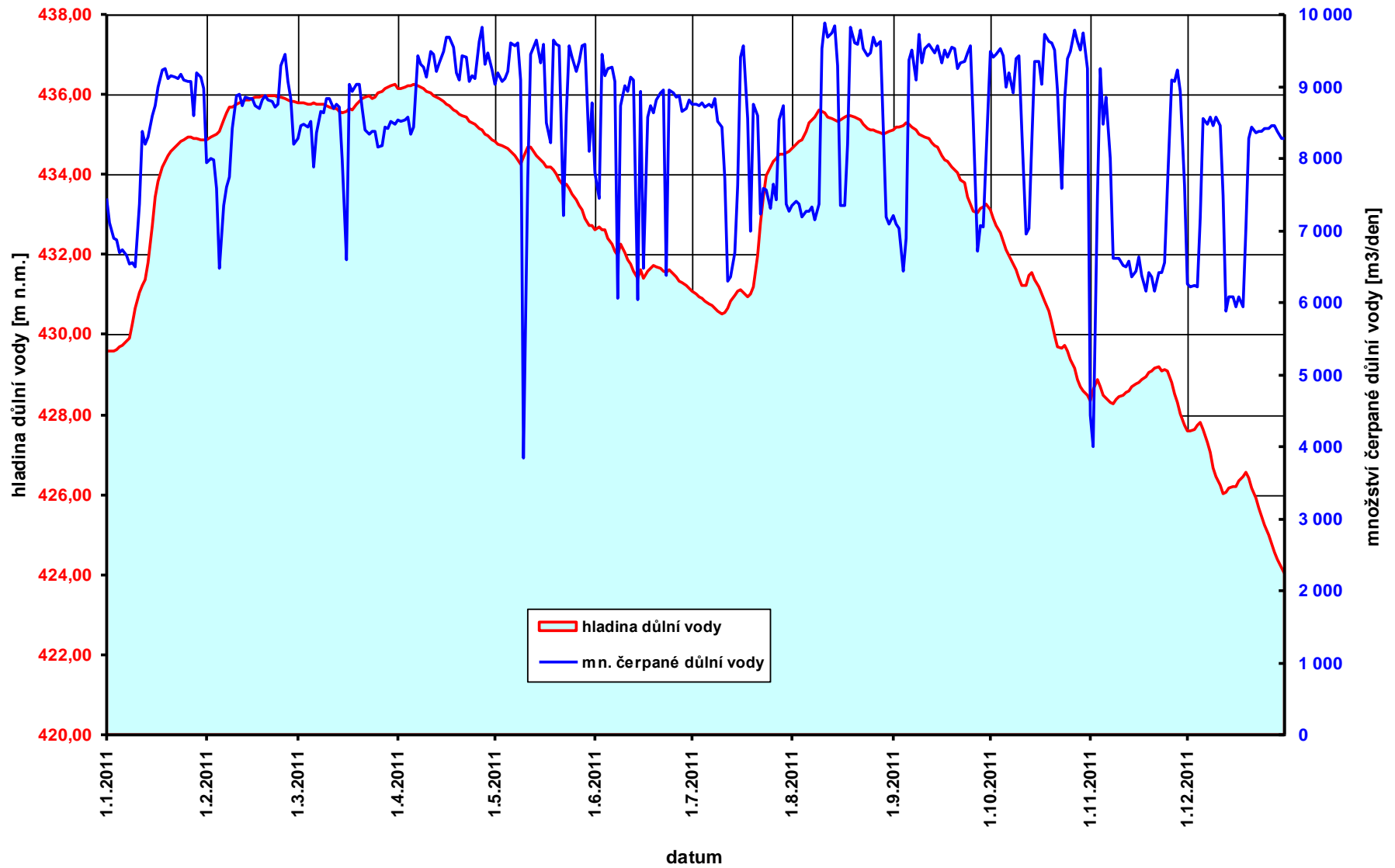
Rok	Vypuštěná voda			Přítok do ložiska (l/s)
	ČDV PB I	ČDV PB II	ČDV PB I+II	
	(m ³)	(m ³)	(m ³)	
2006	194 190	2 448 505	2 642 695	neznámý
2007	556 350	1 612 271	2 168 621	66,6
2008	714 620	2 032 850	2 747 470	74,9
2009	737 990	2 067 270	2 805 260	84,6
2010	836 830	2 270 838	3 107 668	92,9
2011	842 120	2 420 538	3 262 658	95,8



Hladina důlní vody v letech 2006 - 2011

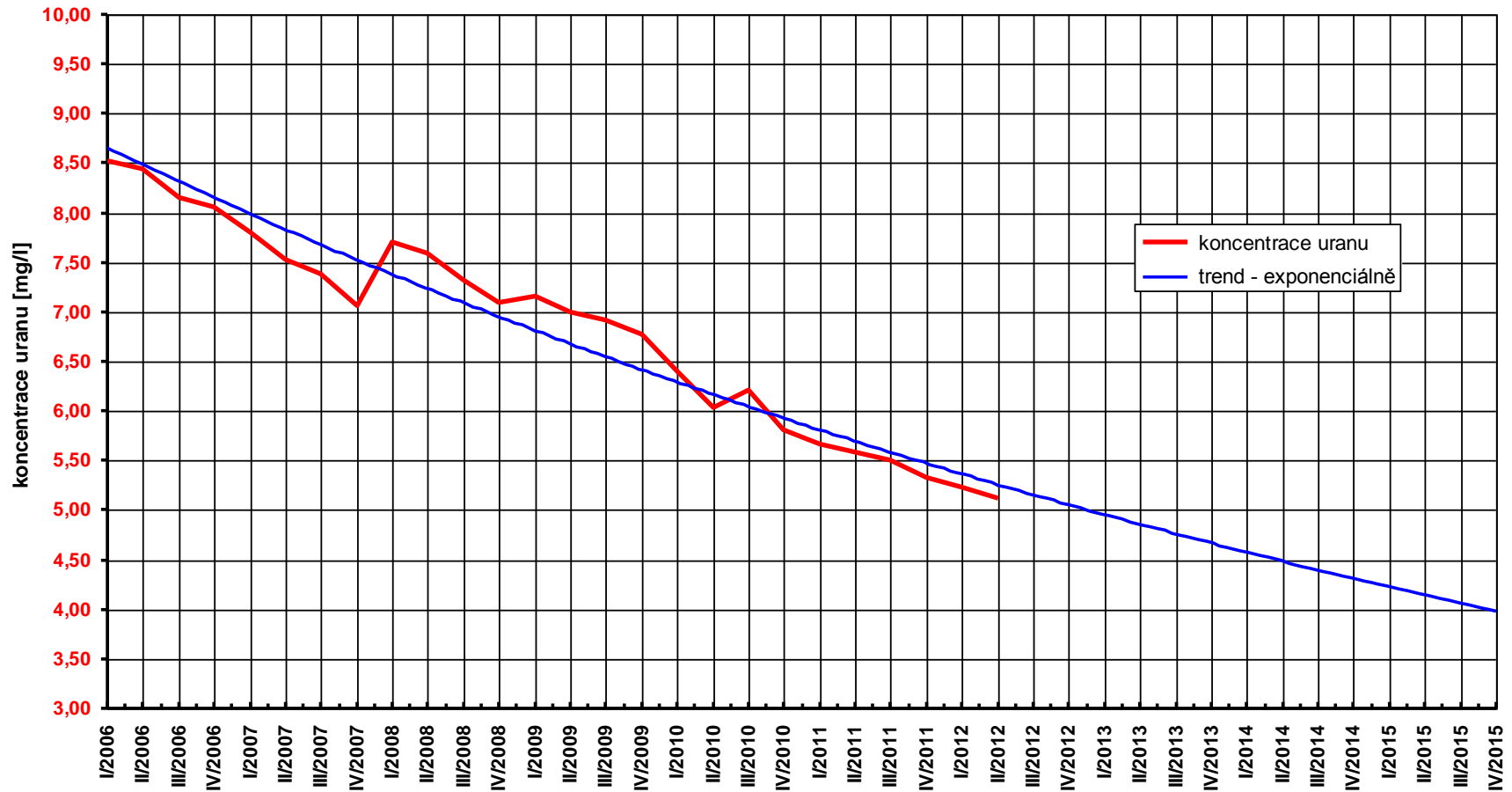


Vývoj hladiny a množství čerpané důlní vody za rok 2011



Koncentrace uranu v důlní vodě na jámě č. 19

Vývoj koncentrace uranu v důlní vodě čerpané z jámy č. 19 - ID 400





**Děkuji
za pozornost**