

Pražské říční plovárny od historie po současnost

Mgr. Lucie Jašíková, Ph.D.



EVROPSKÁ UNIE
Evropské strukturální a investiční fondy
OP Praha – pól růstu ČR

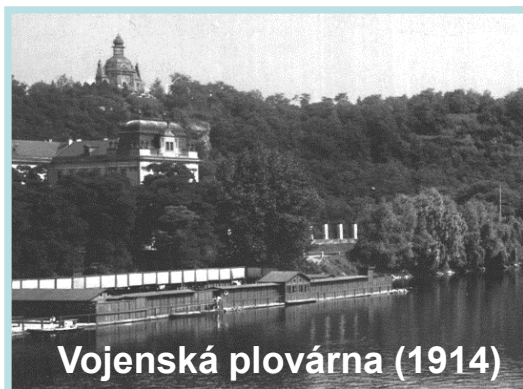


VÝZKUMNÝ ÚSTAV
VODOHOSPODÁŘSKÝ
T.G. MASARYKA

veřejná výzkumná instituce

Co se dozvíte?

- Zaniklé pražské říční plovárny



Co se dozvíte?

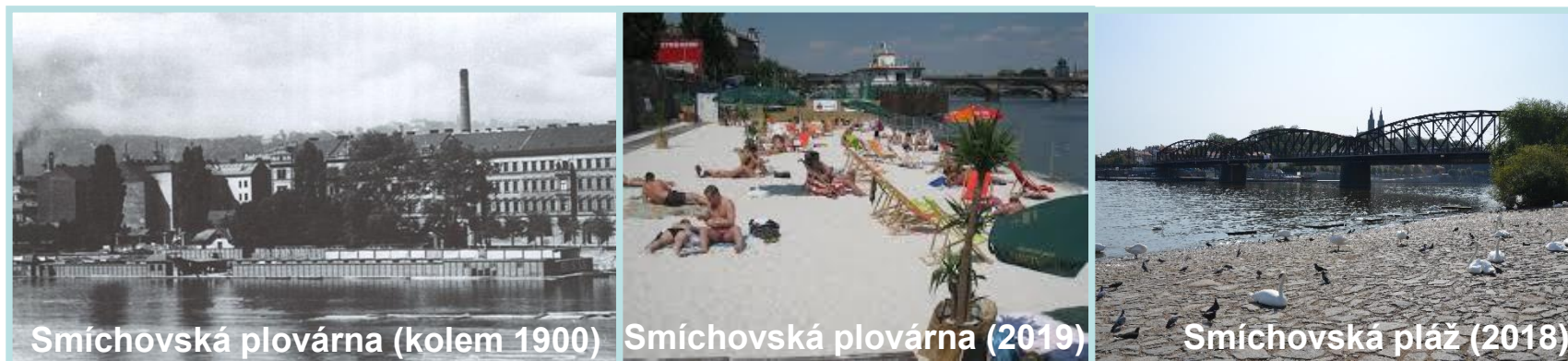
- Kde se můžete v Praze ve Vltavě koupat?



Výsledky stanovení v roce 2018 a 2019 pro orientační posouzení jakosti vod ke koupání				
název profilu/ posouzení stavu	datum odběru	enterokoky	<i>Escherichia coli</i>	výskyt sinic
		KTJ/100 ml	KTJ/100 ml	stupeň
Vltava-Žluté lázně <i>vyhovující</i>	18. 06. 2018	34	350	0
	09. 07. 2018	40	140	0
	30. 07. 2018	28	140	0
	22. 08. 2018	32	80	0
	24. 06. 2019	36	90	0

Co se dozvíte?

- Kde je lepší se jen slunit na písčité pláži?



Výsledky stanovení v roce 2018 pro orientační posouzení jakosti vod ke koupání

název profilu/ posouzení stavu	datum odběru	enterokoky	<i>Escherichia coli</i>	<i>výskyt sinic</i>
		KTJ/100 ml	KTJ/100 ml	stupeň
Vltava-Smíchovská pláž <i>nevyhovující</i>	04. 06. 2018	24	400	0
	09. 07. 2018	1150	1600	0
	30. 07. 2018	1200	2800	0
	22. 08. 2018	6400	2800	0

Poděkování



- Hana Mlejnková
 - Marcela Makovcová
 - Tomáš Fojtík
 - Eva Juranová
-
- Práce byla financována prostřednictvím projektu CZ.07.1.02/0.0/0.0/16_040/0000382 Operačního programu Praha - pól růstu ČR
www.penizeproprahu.cz.



EVROPSKÁ UNIE
Evropské strukturální a investiční fondy
OP Praha – pól růstu ČR



Děkuji za pozornost!