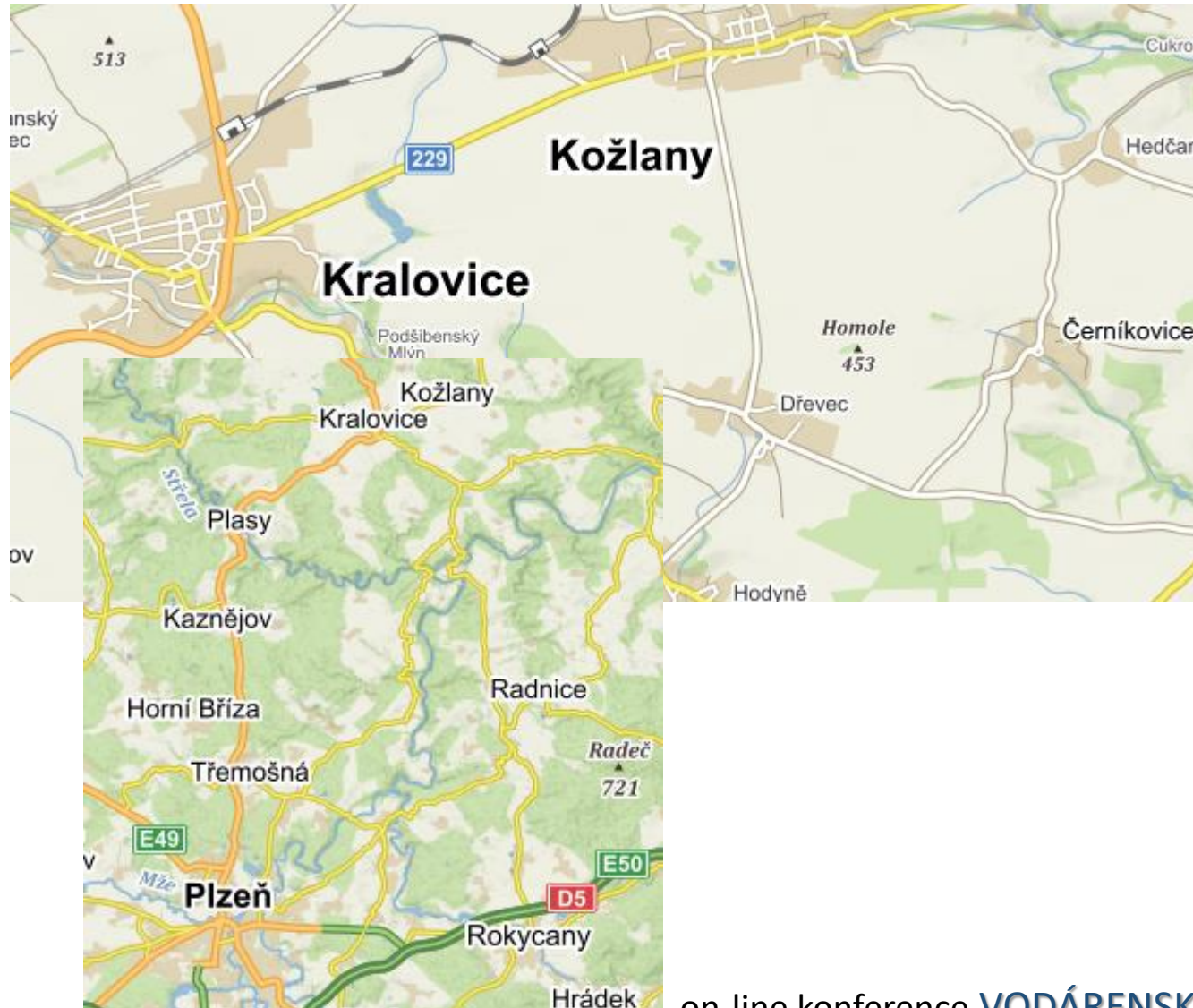


DOČASNĚ HOSTUJÍCÍ OBYVATELÉ V OTEVŘENÉM GAU-FILTRU MALÉHO GRAVITAČNÍHO VODOVODU

Martina Klimtová

Obec Černíkovice

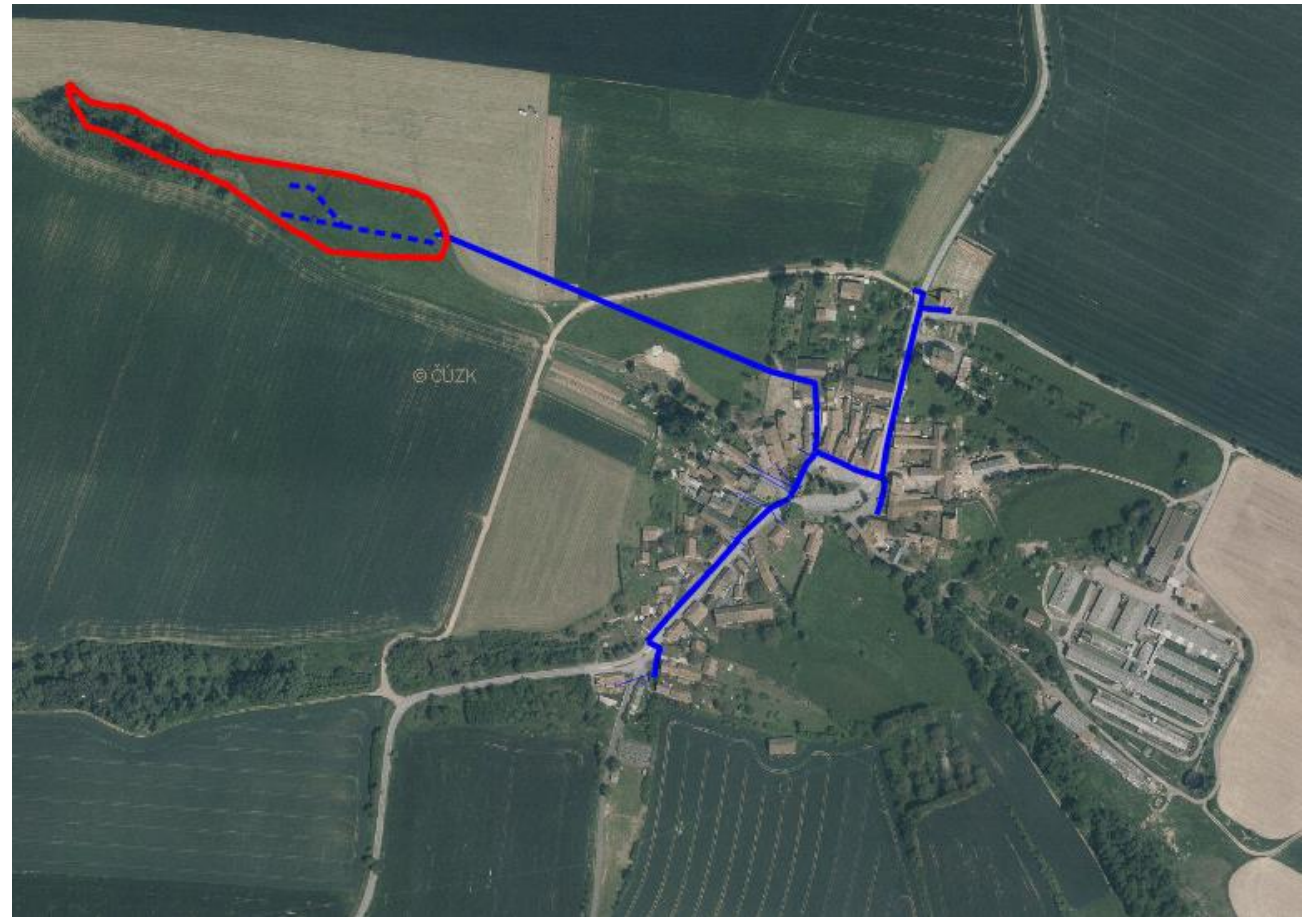


- Okres PLZEŇ – SEVER
- cca km východně od města Kralovice
- k. ú. Černíkovice u Dřevce
- 77 obyvatel

Vodovod ČERNÍKOVICE

- Gravitační vodovod – 1 tlakové pásmo
- Zdroj – 2 jímací zářezy (hl. 3 m)
- Zemní vodojem (30 m³)
- Rozvodná síť v obci – 942 m

- Zásobování obyvatelé – 72
- Průměrný objem dodávané vody – 3,6 m³/den



Kvalita vody z jímacích zářezů

- Voda v průměru kyselé reakce, středně tvrdá, středně mineralizovaná, agresivní
- Obsah dusičnanů v průměru na 80% NMH vyhl. č. 252/2004 Sb.
- Nízký obsah kovů
- Nadlimitní koncentrace Alachloru ESA = v 2018 určení mírnějšího hygienického limitu (2,5 µg/l)
- Náchylnost ke zhoršení kvality při přívalových srážkách



Osazení otevřeného GAU-filtru do vodojemu



on-line konference VODÁRENSKÁ BIOLOGIE 2021

10.-11.2. 2021

Účinnost separace pesticidů na GAU

Vodovod ČERNÍKOVICE		Průměrné hodnoty v r. 2019 - 2020	Průměrné hodnoty v r. 2020
Vybrané pesticidní látky a jejich metabolity	Měrná jednotka	SUROVÁ voda - přítok na GAU-filtr	UPRAVENÁ voda - odtok z GAU-filtru
Alachlor ESA	μg/l	1,850	0,046
Metazachlor ESA	μg/l	0,095	<0,020
Metolachlor ESA	μg/l	0,126	<0,020
Atrazin	μg/l	0,011	<0,005
Atrazin-desethyl	μg/l	0,015	<0,005
Pesticidní látky celkem	μg/l	0,057	<0,030

První přistěhovalci...

BLEŠIVEC STUDNIČNÍ rodu *Niphargus*



...a další vzácní hosté

Haplotaxis gordioides



Nápravné opatření



on-line konference **VODÁRENSKÁ BIOLOGIE 2021**

10.-11.2. 2021

A high-speed photograph of a water droplet falling into a pool of water. The droplet is captured in mid-air above the surface, with a smaller droplet just below it. The impact has created a series of concentric ripples that spread outwards. The water is a deep blue color, and the lighting is dramatic, with a warm, golden glow from the top, suggesting a sunset or sunrise. The overall mood is serene and elegant.

DĚKUJI VÁM ZA POZORNOST 😊