



VÝSLEDKY MODELOVÁNÍ

**Vysoká škola báňská
Technická univerzita Ostrava**

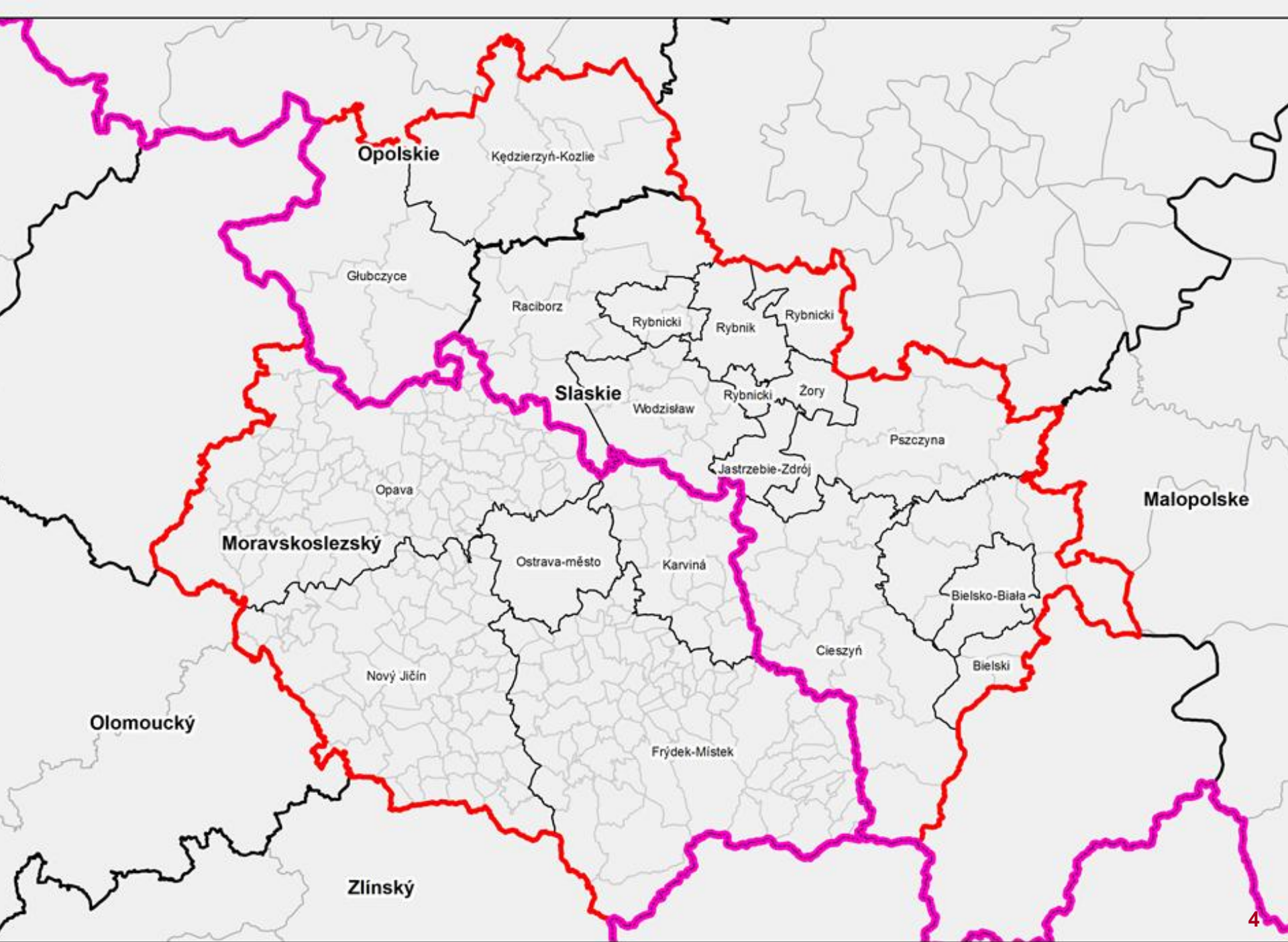
Petr Jančík, Jan Bitta, Irena Pavlíková

Podíl VŠB na projektu

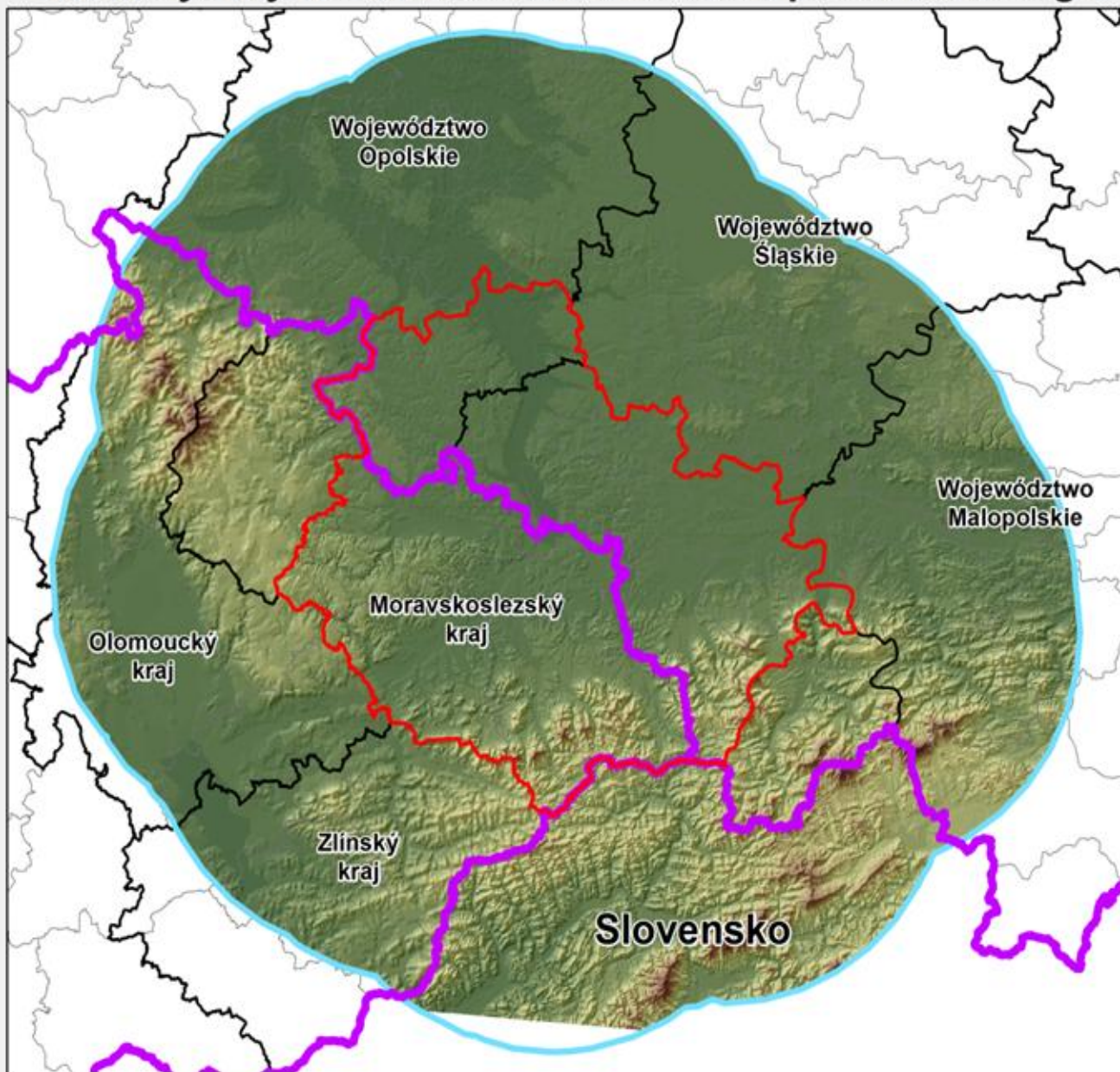
1. Identifikace problémů kvality ovzduší ve sledované oblasti
2. Příprava prostorových digitálních dat
3. Inventarizace a charakteristika zdrojů znečištění
4. Příprava meteorologických dat pro zkoumané oblasti
5. Vypracování modelu šíření znečištění ADMoSS
7. Prognózování koncentrací znečištění v jednotlivých
8. Hodnocení transhraničního přenosu znečišťujících látek
9. Vypracování systému předávání informací o znečištění ovzduší

VSTUPNÍ DATA

- **Digitální model terénu**
- **Meteorologická data**
- **Data o zdrojích znečišťování**



Digitální model terénu pro zájmové území / Numeryczny model terenu dla obszaru przedmiotowego



Modelovaná oblast / Obszar modelowania

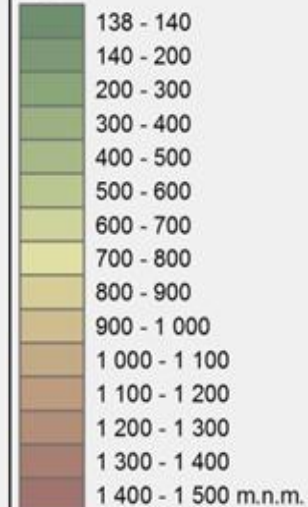
Hranice / Granica

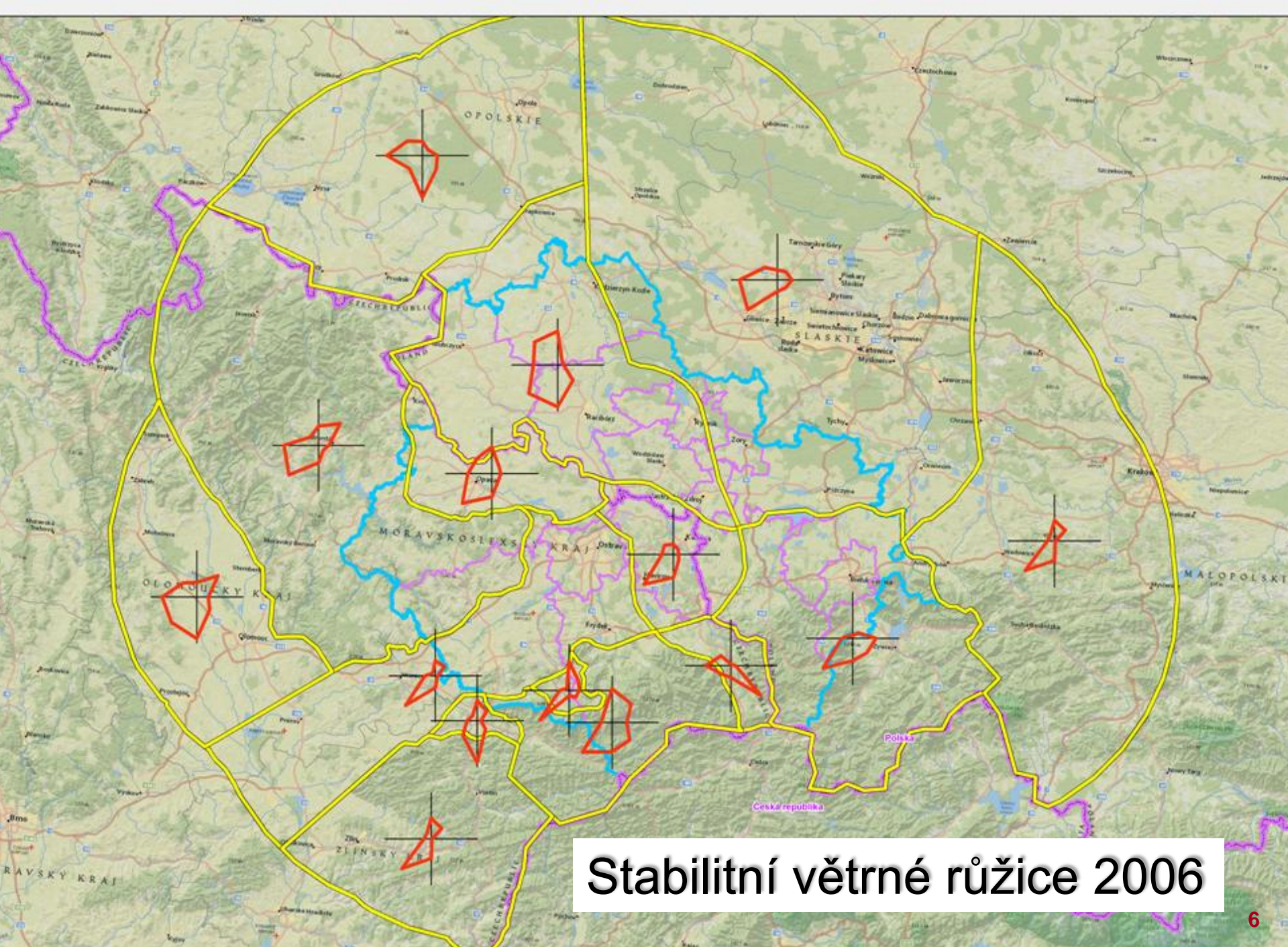
Vzdálenost 50 km / Odległość 50 km

Kraje / Województwa

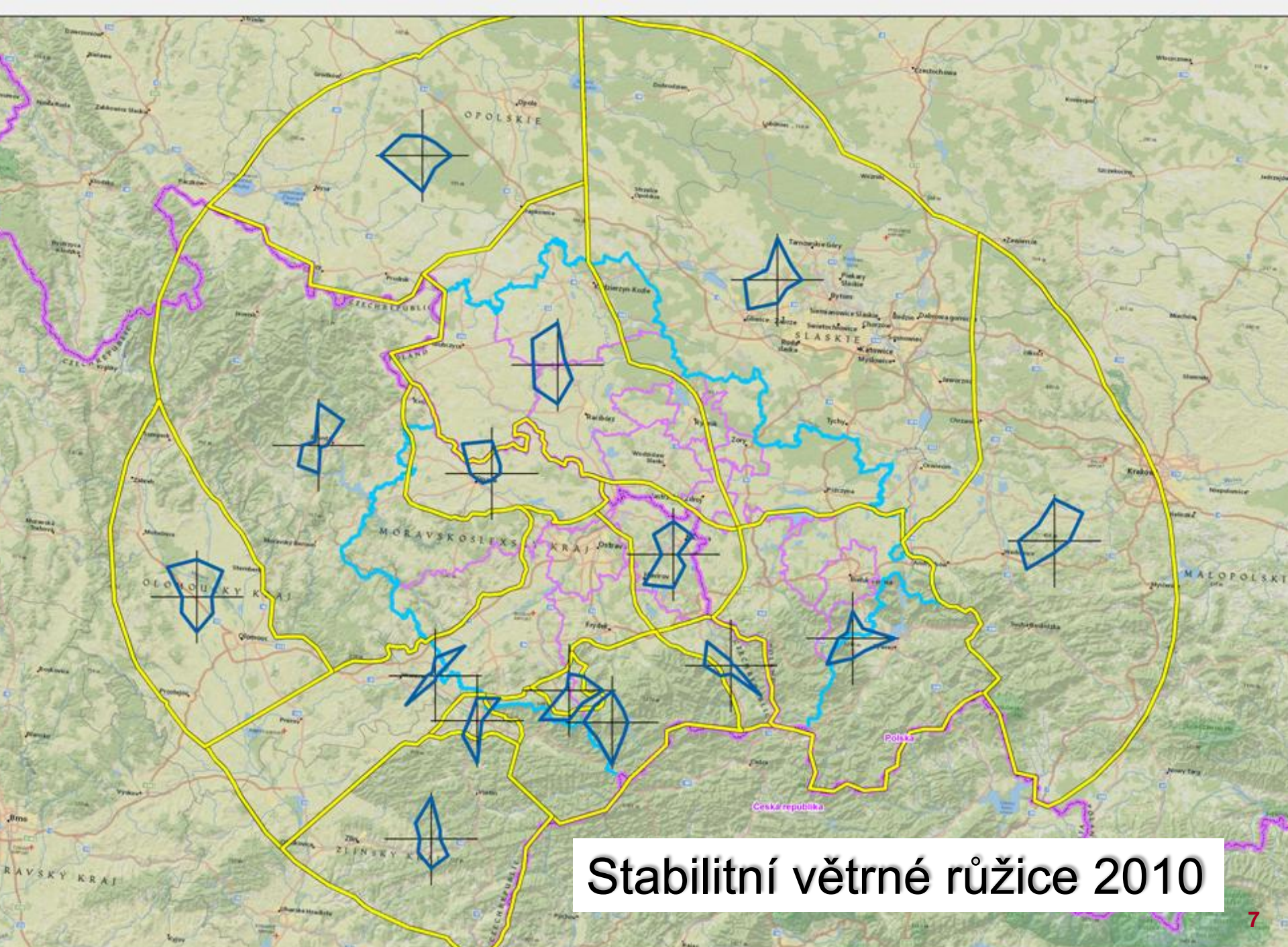
Okresy / Powiaty

Digitální model terénu / Numeryczny model terenu





Stabilitní větrné růžice 2006



Stabilitní větrné růžice 2010

PRŮMYSL

- **CZ**
 - Databáze REZZO (ČHMÚ)
 - Verifikace databáze MSK, provozovatelé
- **PL**
 - Různé zdroje dat => nekonzistentnost
 - Lokalizace, odhad technických parametrů, emisí

ZDROJE ZNEČIŠTOVÁNÍ OVZDUŠÍ / ŹRÓDLA ZANIECZYSZCZENIA POWIETRZA

2006

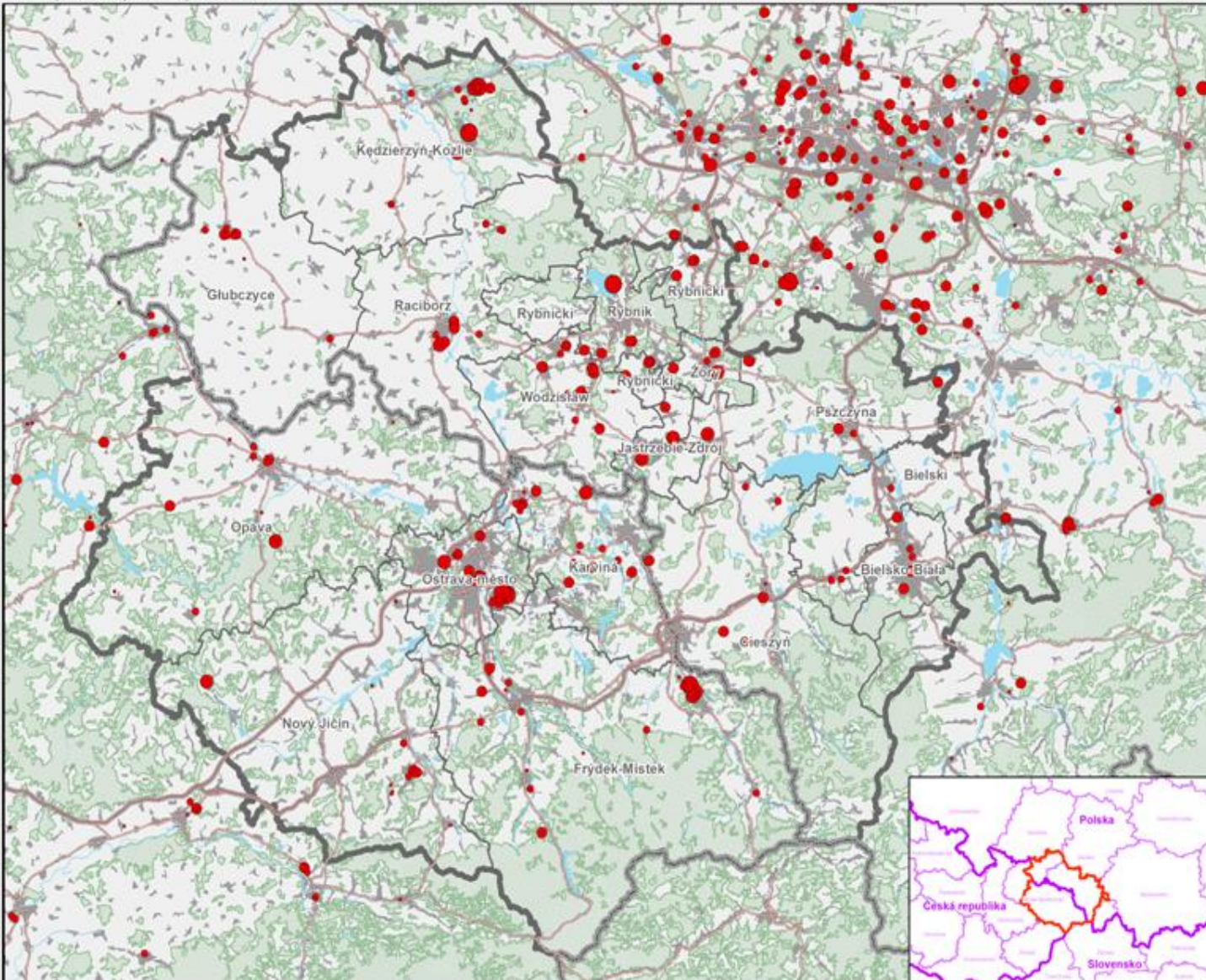
Průmyslové zdroje / Przemysłowe źródła

Průmyslové zdroje, 2006
Przemysłowe źródła, 2006

- 1 - 2
- 2 - 10
- 10 - 100
- 100 - 500
- 500 - 1488 t/rok

Mapové prvky / Mapowe elementy

- Dálnice a rychlostní silnice / Autostrady i drogi ekspresowe
- Hlavní silnice / Drogi głównie
- Státní hranice / Granica państwa
- Modelovaná oblast / Obszar modelowania
- Okresy / Powiaty
- Vody
- Lesy
- Zastavba



Odborný obsah: Doc. Ing. Petr Jančík, Ph.D., RNDr. Jan Billa Ph.D., Ing. Irena Pavlová, Ing. Miroslav Puková, Ing. Daniel Hrádký
Fyzická škola bezpečná - Technická univerzita Ostrava
Fakulta metalurgie a materiálového inženýrství
Katedra ochrany životního prostředí v průmyslu

Lektři: Mgr. Jiří Blásek (Zdravotní ústav se sídlem v Ostravě)
Mgr. Libor Černík (Český hydrometeorologický ústav)
Dr. Leszek Odrzyński (Instytut Meteorologii i Gospodarki Wodnej)
Dr. inż. Krzysztof Kąkolowski (Instytut Podstaw Inżynierii Środowiska Polskiej Akademii Nauk)
Dr. Krystian Skubisz (Dolny Instytut Górniczy)

Vydání: VŠB - TU Ostrava, Fakulta metalurgie a materiálového inženýrství
Vydání: 2013

Mapový podklad: Správní členění - ESRI Base Maps (© ESRI), Registre sčítacích obvodů (© ČSÚ)
Sídlniči sít. - ESRI Base Maps (© ESRI), ZABAGED (© ČUZK)
Vody - ESRI Base Maps (© ESRI)
Základní lesy - Corine landcover (© ESA)

Geografický systém: S-JTSK
Formát a rozlišení mapy: A3, 300 dpi



ZDROJE ZNEČIŠTOVÁNÍ OVZDUŠÍ / ŹRÓDLA ZANIECZYSZCZENIA POWIETRZA

2010

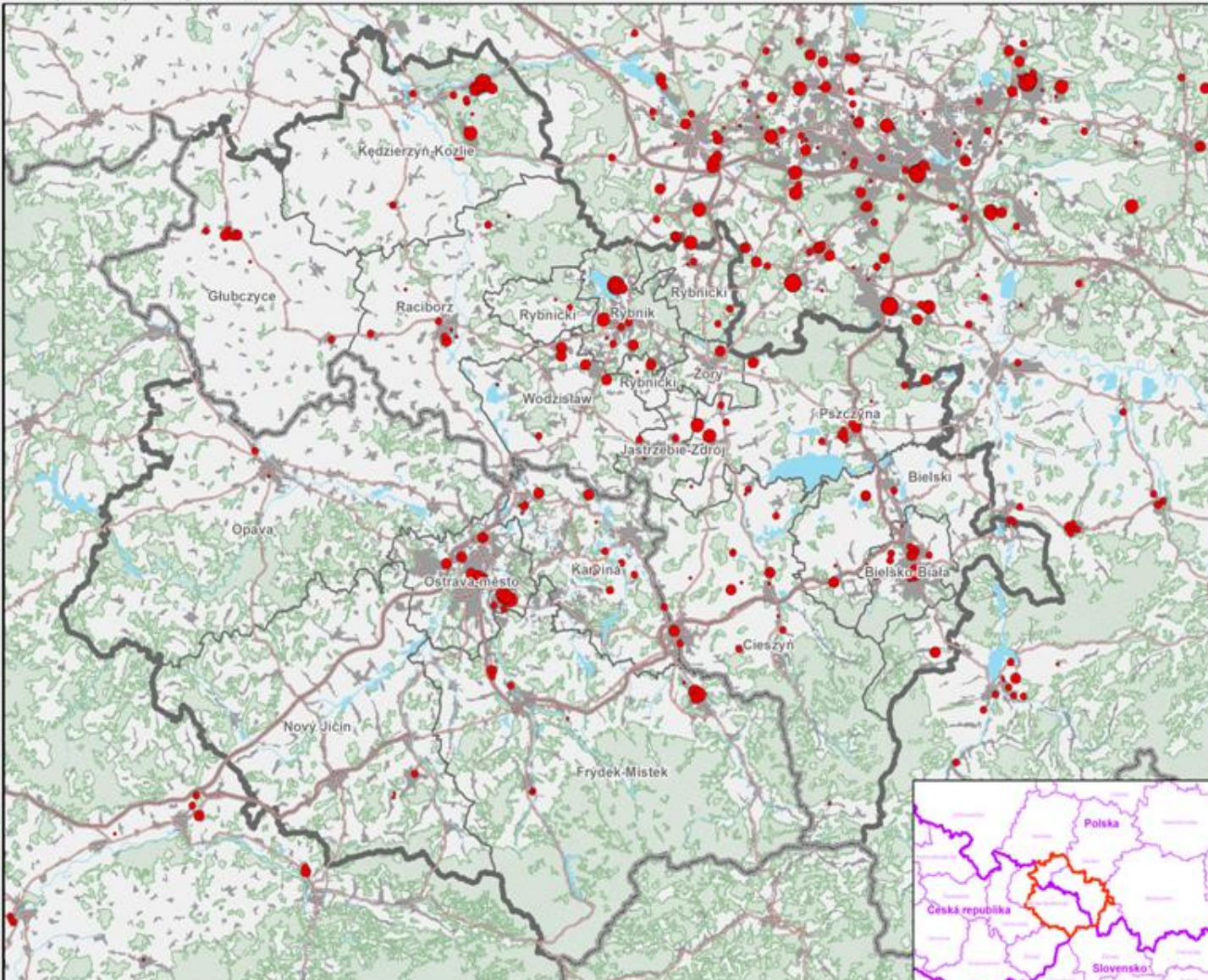
Průmyslové zdroje / Przemysłowe źródła

Průmyslové zdroje, 2010
Przemysłowe źródła, 2010

- 1 - 2
- 2 - 10
- 10 - 100
- 100 - 500
- 500 - 2321

Mapové prvky / Mapowe elementy

- Dálnice a rychlostní silnice / Autostrady i drogi ekspresowe
- Hlavní silnice / Drogi głównie
- Státní hranice / Granica państwa
- Modelovaná oblast / Obszar modelowania
- Okresy / Powiaty
- Vody
- Lesy
- Zastavba



Odborný obsah: Doc. Ing. Petr Jančík, Ph.D., RNDr. Jan Billa Ph.D., Ing. Irena Pavlová, Ing. Marek Pukacová, Ing. Daniel Hrnčíř
Fyzická škola bezpečná - Technická univerzita Ostrava
Fakulta metalurgie a materiálového inženýrství
Katedra ochrany životního prostředí v průmyslu

Lektři: Mgr. Jiří Blátek (Zdravotní ústav se sídlem v Ostravě)
Mgr. Libor Čermáková (Český hydrometeorologický ústav)
Dr. Leszek Odrzyński (Instytut Meteorologii i Gospodarki Wodnej)
Dr. inż. Krzysztof Kąkolowski (Instytut Podstaw Inżynierii Środowiska Polskiej Akademii Nauk)
Dr. Krystian Skubisz (Dřevný ústav ústřední)

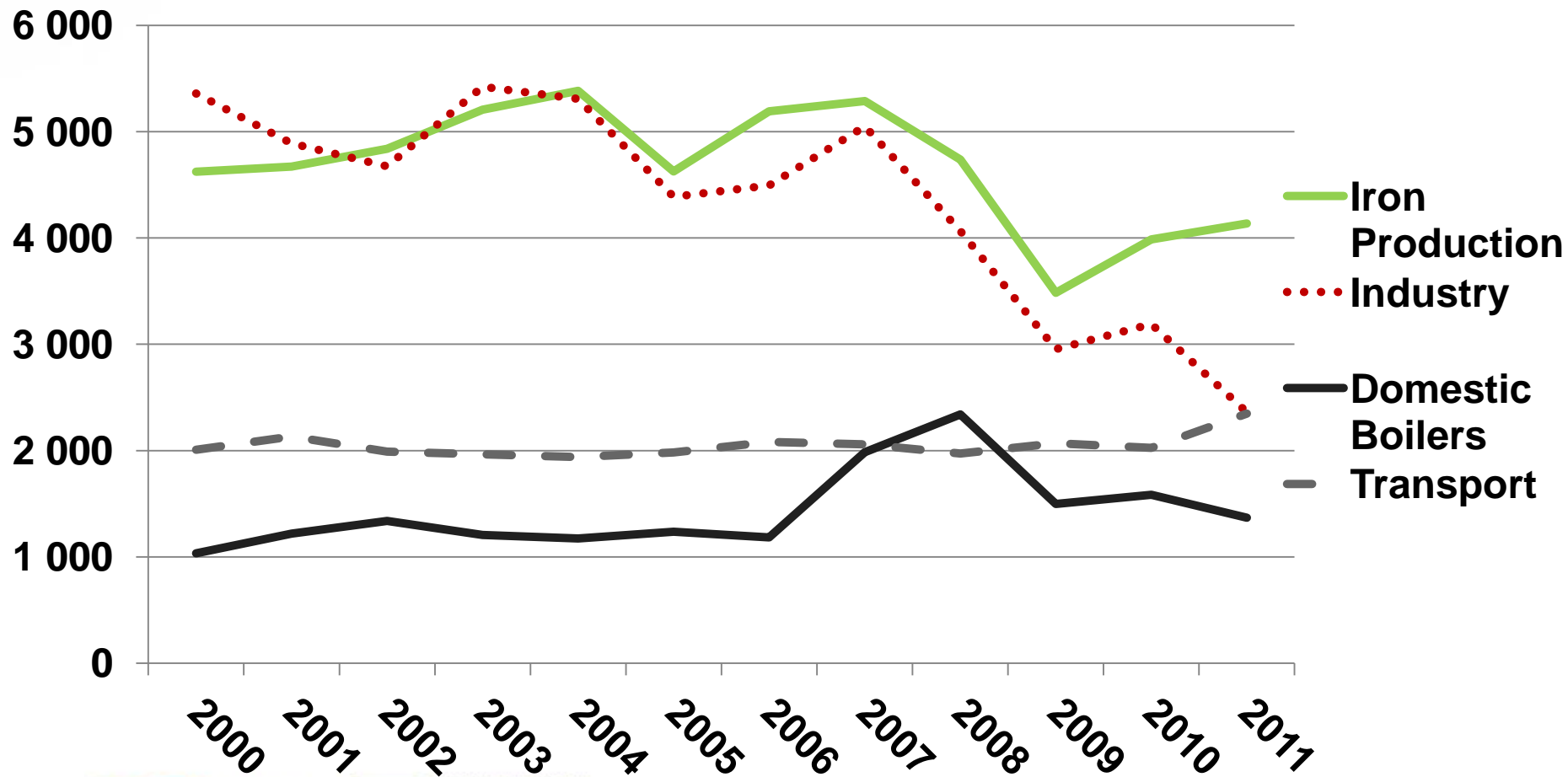
Vydal: VŠB - TU Ostrava, Fakulta metalurgie a materiálového inženýrství
Vydáno: 2013

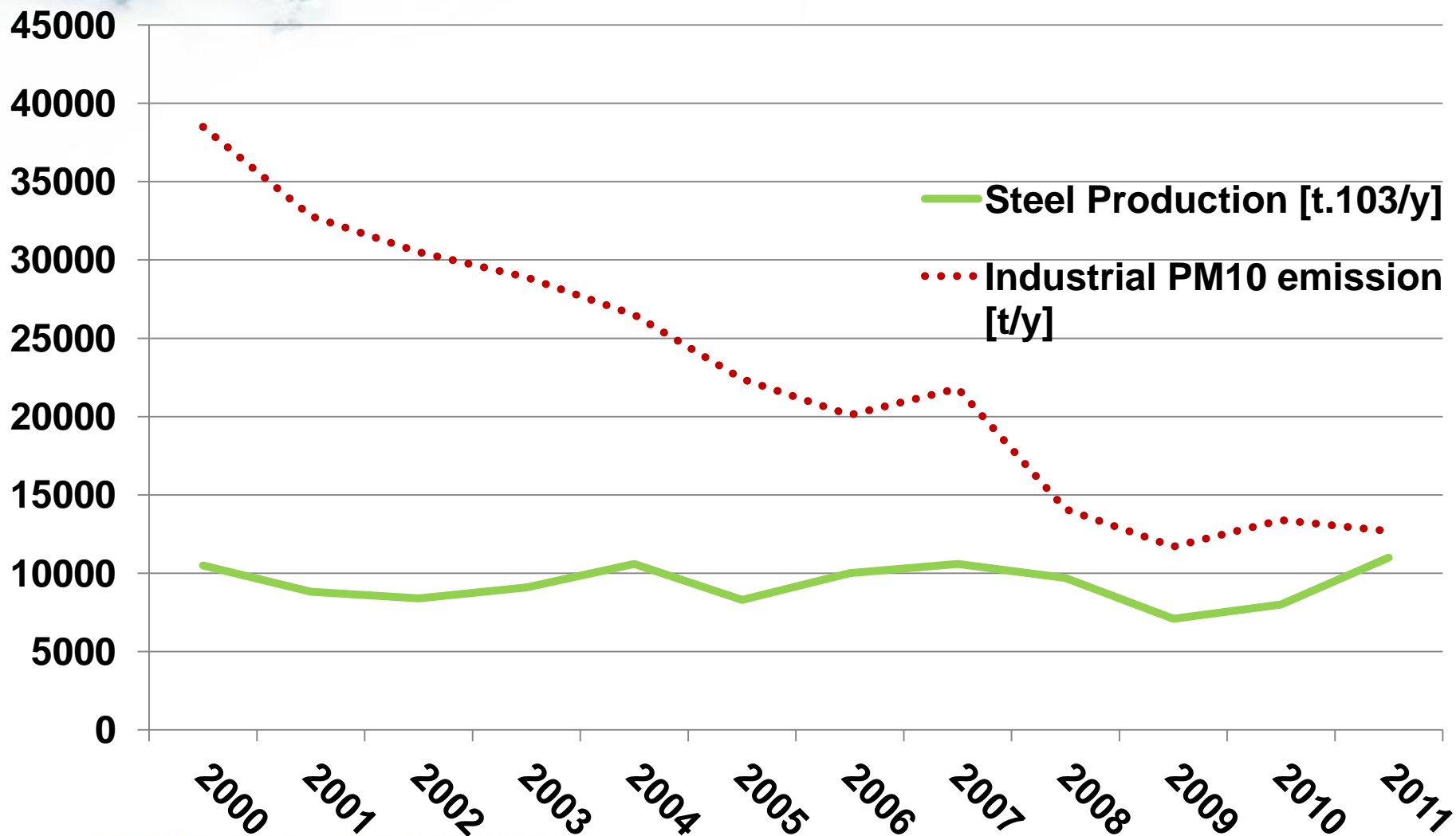
Mapový podklad: Správní členění - ESRI Base Maps (© ESRI), Registre sčítacích obvodů (© ČSÚ), Síťové síť - ESRI Base Maps (© ESRI), ZABAGED (© ČUZK), Vody - ESRI Base Maps (© ESRI), Zelená krajina - ESRI (© ESRI), Zelená krajina - ESRI (© ESRI)

Sečíslicový systém: S-JTSK
Formát a rozlišení mapy: A3, 300 dpi



PM₁₀ Emission / Production [t/year]





LOKÁLNÍ TOPENIŠTĚ

- **EMISE - Clean Border (VŠB VEC, IETU)**
 - Výpočet z tepelné bilance
 - Statistická data – SLBD
 - Průzkum trhu paliv
 - Průzkum struktury spalovacích zařízení
 - Účinnost spalovacích zařízení polská metodika
 - Emisní faktory VEC
- **ROZLOŽENÍ V ZÁSTAVBĚ – analýza GIS**

ZDROJE ZNEČIŠTOVÁNÍ OVZDUŠÍ / ŹRÓDŁA ZANIECZYSZCZENIA POWIETRZA

2006

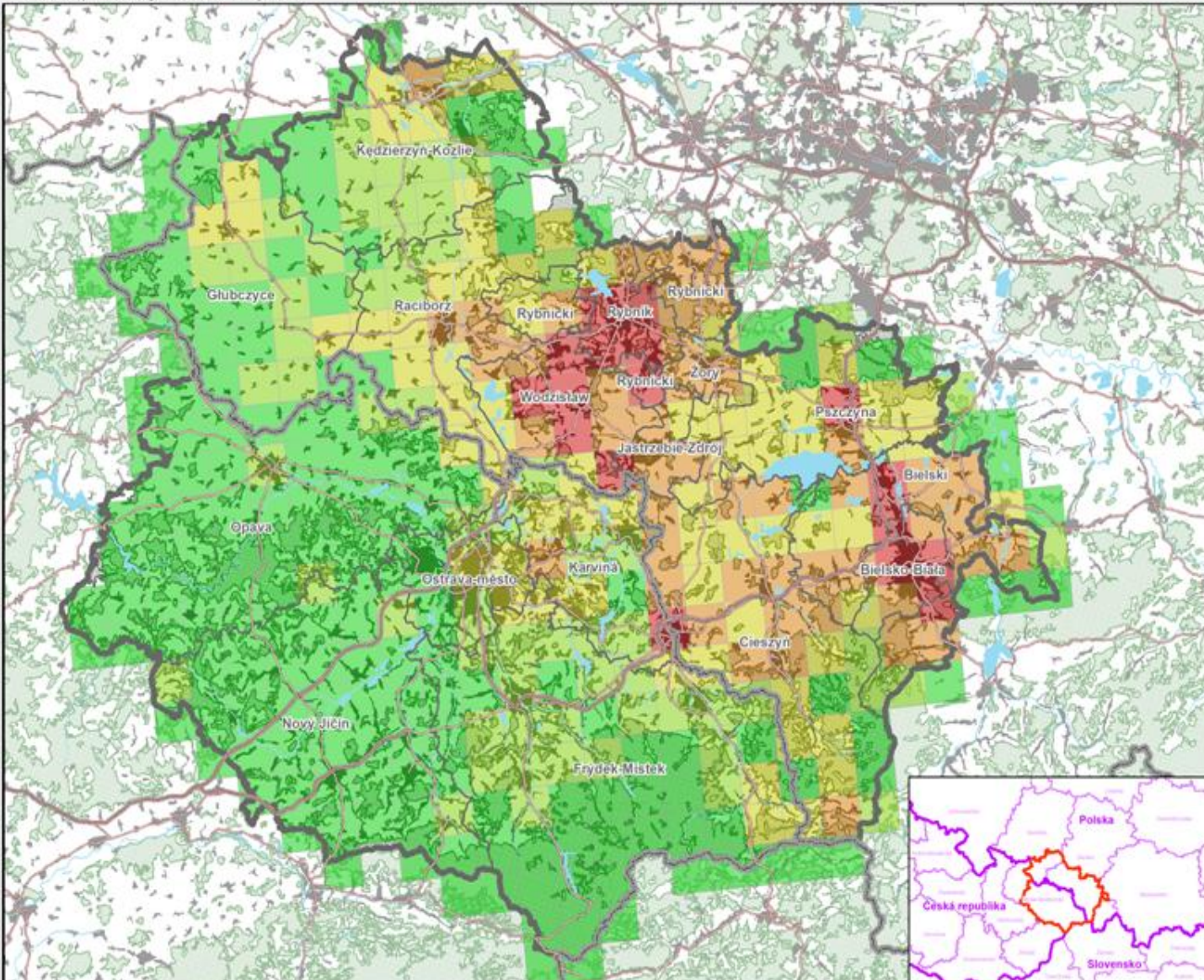
Lokální topeniště / Ogrzewanie domowe

Lokální topeniště, 2006
Ogrzewanie domowe, 2006

0 - 10
10 - 20
20 - 50
50 - 100
100 - 290 [t/rok]

Mapové prvky / Mapowe elementy

— Dálnice a rychlostní silnice / Autostrady i drogi ekspresowe
— Hlavní silnice / Drogi głównie
— Státní hranice / Granica państwa
— Modelovaná oblast / Obszar modelowania
— Okresy / Powiaty
— Vody
— Lesy
— Zastávka



Oborný obsah: Doc. Ing. Petr Jančík, Ph.D., RNDr. Jan Biřta PhD., Ing. Irena Pavlová, Ing. Mária Puková, Ing. Daniel Hrnčík
Fyzická škola učebná - Technická univerzita Ostrava
Fakulta metalurgie a materiálového inženýrství
Katedra ochrany životního prostředí v průmyslu

Lektoři: Mgr. Jiří Blásek (Zdravotní ústav se sídlem v Ostravě)
Mgr. Lubor Čermáková (Český hydrometeorologický ústav)
Dr. Leszek Olszówka (Instytut Meteorologii i Gospodarki Wodnej)
Dr. inż. Krzysztof Kąkolowski (Instytut Podstaw Inżynierii Środowiska Polskiej Akademii Nauk)
Dr. Krystian Skubisz (Olewny Instytut Górniczy)

Vydal: VŠB - TU Ostrava, Fakulta metalurgie a materiálového inženýrství
Vydáno: 2013

Mapový podklad: Správní (černě) - ESRI Base Maps (© ESRI), Regijní síťových období (© ČSÚ)
Sídlní síť - ESRI Base Maps (© ESRI), ZABAGED (© ČÚZK)
Vody - ESRI Base Maps (© ESRI)
Zálevka, lesy - Corine landcover (© ESA)

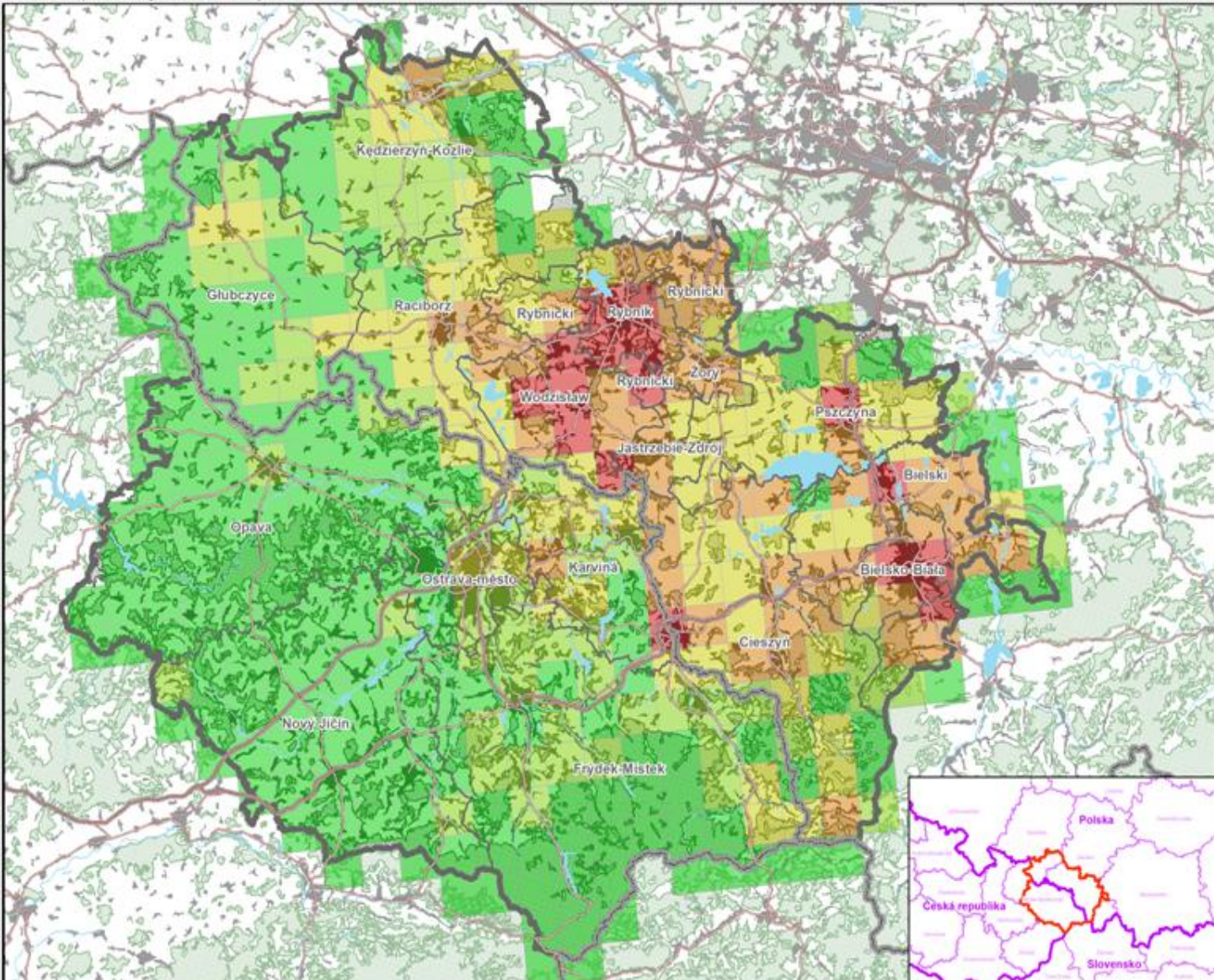
Sečíslicový systém: S-JTSK
Formát a rozlišení mapy: A3, 300 dpi



ZDROJE ZNEČIŠTĚNÍ OVZDUŠÍ / ŹRÓDŁA ZANIECZYSZCZENIA POWIETRZA

2010

Lokální topeniště / Ogrzewanie domowe



Lokální topeniště, 2010
Ogrzewanie domowe, 2010

- 0 - 10
- 10 - 20
- 20 - 50
- 50 - 100
- 100 - 282 [t/rok]

Mapové prvky / Mapowe elementy

- Dálnice a rychlostní silnice / Autostrady i drogi ekspresowe
- Hlavní silnice / Drogi główna
- Státní hranice / Granica państwa
- Modelovaná oblast / Obszar modelowania
- Okresy / Powiaty
- Vody
- Lesy
- Zástavba



Odborný obsah: Doc. Ing. Petr Jančík, Ph.D., RNDr. Jan Billa Ph.D., Ing. Irena Pavlová, Ing. Mária Puková, Ing. Daniel Hrádký
Třeská škola báňská - Technická univerzita Ostrava
Fakulta metalurgie a materiálové inženýrství
Katedra ochrany životního prostředí v průmyslu

Lektoři: Mgr. Jiří Blátek (Zdravotní ústav se sídlem v Ostravě)
Mgr. Libor Čermáček (Český hydrometeorologický ústav)
Dr. Leszek Olszówka (Instytut Meteorologii i Gospodarki Wodnej)
Dr. inż. Krzysztof Kąkolowski (Instytut Podstaw Inżynierii Środowiska Polskiej Akademii Nauk)
Dr. Krystian Skubisz (Oławyński Instytut Górniczy)

Vydal: VŠB - TU Ostrava, Fakulta metalurgie a materiálové inženýrství
Vydáno: 2013

Mapový podklad: Správní (černá) - ESRI Base Maps (© ESRI), Regijní síťových období (© ČSÚ)
Sídlní síť - ESRI Base Maps (© ESRI), ZABAGED (© ČUZK)
Vody - ESRI Base Maps (© ESRI)
Zálevka, lesy - Corine landcover (© ESA)

Sečíslicový systém: S-JTSK
Formát a rozlišení mapy: A3, 300 dpi



DOPRAVA

- **Model 2006, 2010**
 - Zpracovatel UDIMO (SW Omnitrans)
 - Sčítání 2005, 2010
 - Spalovací emise
 - MEFA v. 06
 - Statická struktura vozového parku (CRV, GUS)
 - Sklony vozovky
 - Nespalovací emise (ČHMÚ)

ZDROJE ZNEČIŠTOVÁNÍ OVZDUŠÍ / ŹRÓDLA ZANIECZYSZCZENIA POWIETRZA

Automobilová doprava / Ruch samochodowy

2006

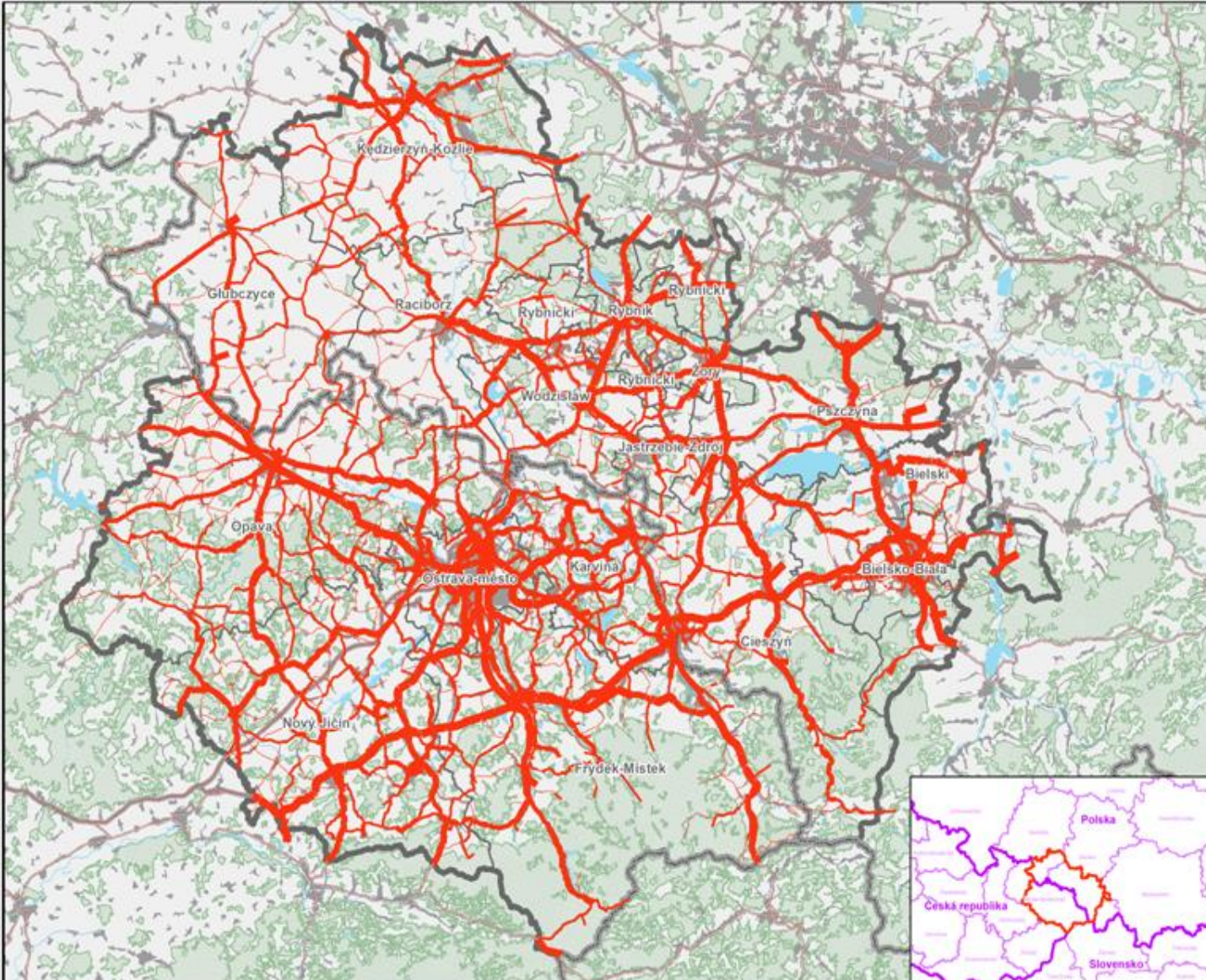
Automobilová doprava, 2006

Ruch samochodowy, 2006

- 1 - 100
- 101 - 300
- 301 - 500
- 501 - 1000
- 1001 - 5274 [kg/km/rok]

Mapové prvky / Mapowe elementy

- Dálnice a rychlostní silnice / Autostrady i drogi ekspresowe
- Hlavní silnice / Drogi głównie
- Státní hranice / Granica państwa
- Modelovaná oblast / Obszar modelowania
- Okresy / Powiaty
- Vody
- Lasy
- Zastávka



Odborný obsah: Doc. Ing. Petr Jančík, Ph.D., RNDr. Jan Biła PhD., Ing. Irena Pavlová, Ing. Mária Puková, Ing. Daniel Hrnčík
 Průmyslová škola báňská – Technická univerzita Ostrava
 Fakulta metalurgie a materiálového inženýrství
 Katedra ochrany životního prostředí v průmyslu

Lektoři: Mgr. Jiří Blátek (Zdravotní ústav se sídlem v Ostravě)
 Mgr. Libor Černík (Ústav hydrometeorologický ústav)
 Dr. Leszek Odrzygóźdź (Instytut Meteorologii i Gospodarki Wodnej)
 Dr. inż. Krzysztof Kąkolowski (Instytut Podstaw Inżynierii Środowiska Polskiej Akademii Nauk)
 Dr. Krystian Skubisz (Dolny Instytut Górniczy)
 Vydal: v.08 - TU Ostrava, Fakulta metalurgie a materiálového inženýrství
 Vydáno: 2013

Mapový podklad: Správní členění - ESRI Base Maps (© ESRI), Registre sčítacích obvodů (© ČSÚ), Síťové síť - ESRI Base Maps (© ESRI), ZABAGED (© ČUZK), Vody - ESRI Base Maps (© ESRI), Zelená, lesy - Corine landcover (© ESA)

Sečíslicový systém: S-JTSK
Formát a rozlišení mapy: A3, 300 dpi

ZDROJE ZNEČIŠTOVÁNÍ OVZDUŠÍ / ŹRÓDLA ZANIECZYSZCZENIA POWIETRZA

2010

Automobilová doprava / Ruch samochodowy

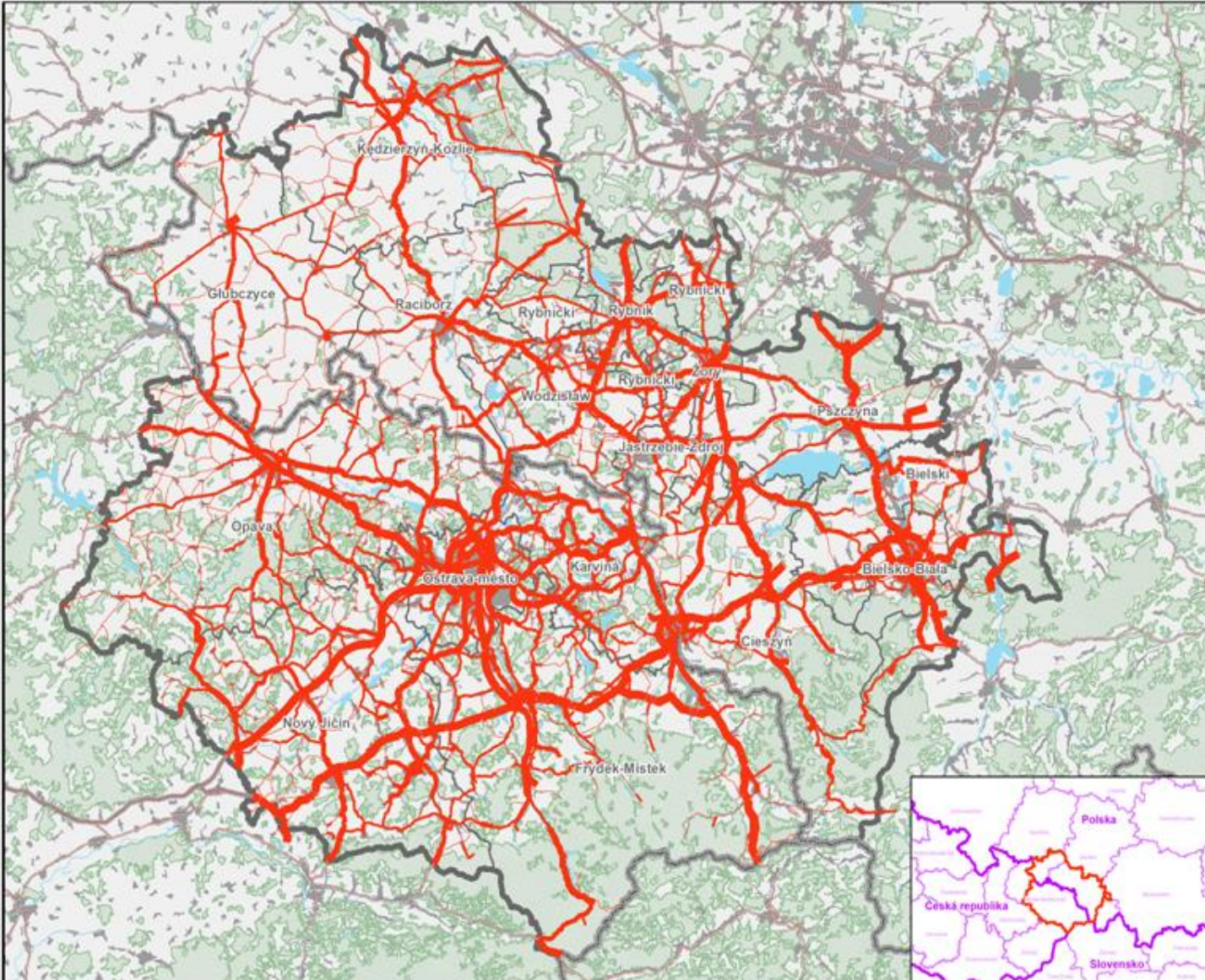
Automobilová doprava, 2010

Ruch samochodowy, 2010

- 1 - 100
- 101 - 300
- 301 - 500
- 501 - 1000
- 1001 - 5782 [kg/km/rok]

Mapové prvky / Mapowe elementy

- Dálnice a rychlostní silnice / Autostrady i drogi ekspresowe
- Hlavní silnice / Drogi głównie
- Státní hranice / Granica państwa
- Modelovaná oblast / Obszar modelowania
- Okresy / Powiaty
- Vody
- Lesy
- Zastávka



Odborný obsah: Doc. Ing. Petr Jančík, Ph.D., RNDr. Jan Billa Ph.D., Ing. Irena Pavlová, Ing. Miroslav Pukrova, Ing. Daniel Hrnčík
 Průmyslová škola báňská – Technická univerzita Ostrava
 Fakulta metalurgie a materiálového inženýrství
 Katedra ochrany životního prostředí v průmyslu

Lektři: Mgr. Jiří Bielek (Zdravotní ústav se sídlem v Ostravě)
 Mgr. Libor Černík (Ústav hydrometeorologický ústav)
 Dr. Leszek Odrzyński (Instytut Meteorologii i Gospodarki Wodnej)
 Dr. inż. Krzysztof Kąkolowski (Instytut Podstaw Inżynierii Środowiska Polskiej Akademii Nauk)
 Dr. Krystian Skubisz (Olewny Instytut Górniczy)

Vydal: VŠB – TU Ostrava, Fakulta metalurgie a materiálového inženýrství

Vydáno: 2013

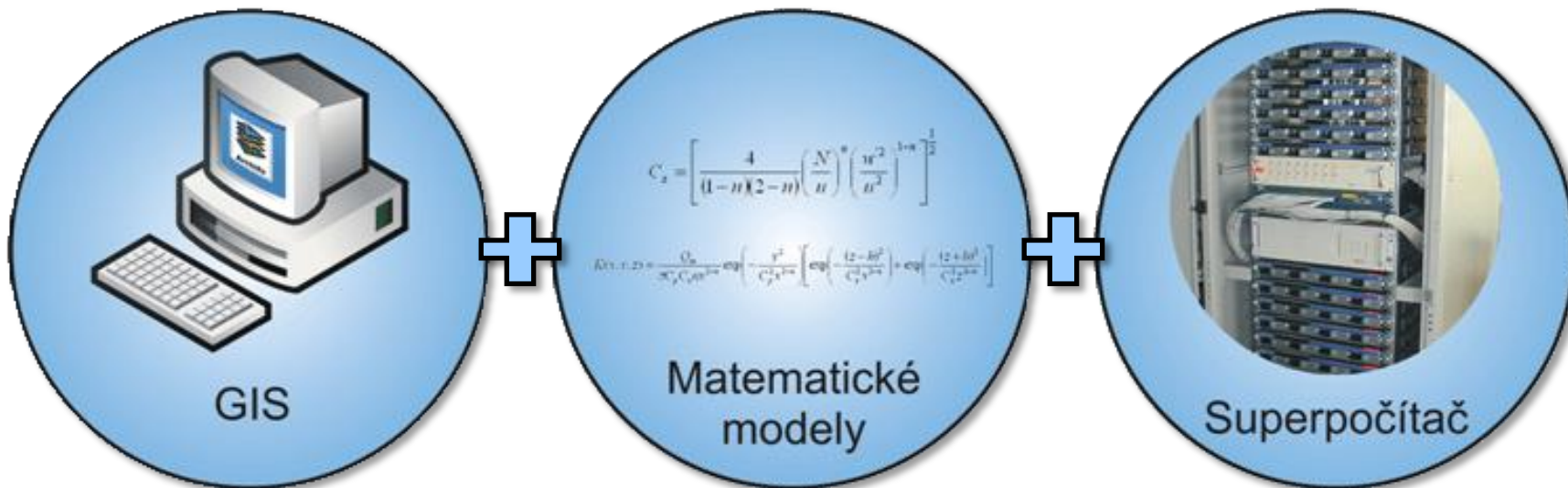
Mapový podklad:

Správní členění - ESRI Base Maps (© ESRI), Registre sčítacích obvodů (© ČSÚ)
 Sídelní síť - ESRI Base Maps (© ESRI), ZABAGED (© CUDK)
 Vody - ESRI Base Maps (© ESRI)
 Zeleň, lesy - Corine landcover (© ESA)

Sečíslicový systém: S-JTSK
Formát a rozlišení mapy: A3, 300 dpi

[t/rok]				
	2006		2010	
Průmyslové zdroje v oblasti	3667	6684	2092	4239
Průmyslové zdroje mimo oblast	490	7939	223	9161
Lokální topeniště	1695	8829	1589	8610
Doprava	1134	1083	911	961

MODELOVÁNÍ

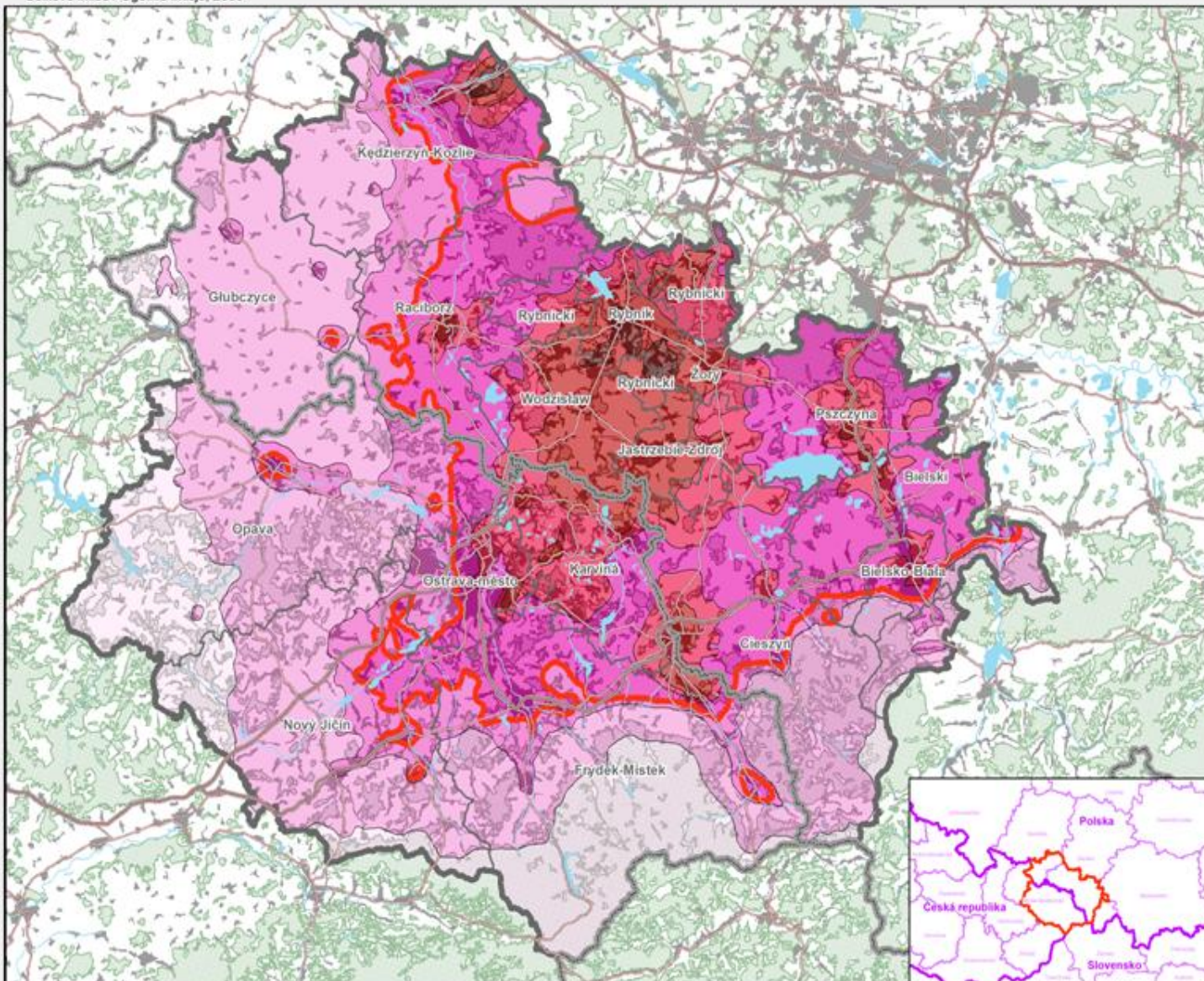


VÝSLEDKY MODELOVÁNÍ

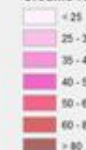
PRŮMĚRNÉ ROČNÍ KONCENTRACE PM₁₀ V MODELOVANÉM ÚZEMÍ/ ŚREDNIE ROCZNE STĘŻENIE PM₁₀ W OBSZARU MODELOWANIA

2006

Celkové imise / Ogólnie imisje, 2006



Průměrné roční koncentrace / Średnie roczne stężenie



Inisni limit koncentrací / Graniczne wartości
 Izolnie hranicnich hodnot / Izolnie wartosci granicznych

Mapové prvky / Mapowe elementy

- Dálnice a rychlostní silnice / Autostrady i drogi ekspresowe
- Hlavní silnice / Drogi gólne
- Státní hranice / Granica państwa
- Modelovaná oblast / Obszar modelowania
- Okresy / Powiaty
- Vody
- Lesy
- Zástavba



Odborný obsah: Doc. Ing. Petr Jančík, Ph.D., RNDr. Jan Billa Ph.D., Ing. Irena Pavlová, Ing. Miroslav Pukacová, Ing. Daniel Hrnčík
 Fyzická škola bezpečná - Technická univerzita Ostrava
 Fakulta metalurgie a materiálového inženýrství
 Katedra ochrany životního prostředí v průmyslu

Lektři: Mgr. Jiří Bielek (Zdravotní ústav se sídlem v Ostravě)
 Mgr. Lubor Čermáková (Český hydrometeorologický ústav)
 Dr. Leszek Olszówka (Instytut Meteorologii i Gospodarki Wodnej)
 Dr. inż. Krzysztof Kąkolowski (Instytut Politechniki Śląskiej Akademii Nauk)
 Dr. Krystian Skubisz (Oławy Instytut Górniczy)

Vydání: VŠB - TU Ostrava, Fakulta metalurgie a materiálového inženýrství
Vydáno: 2013

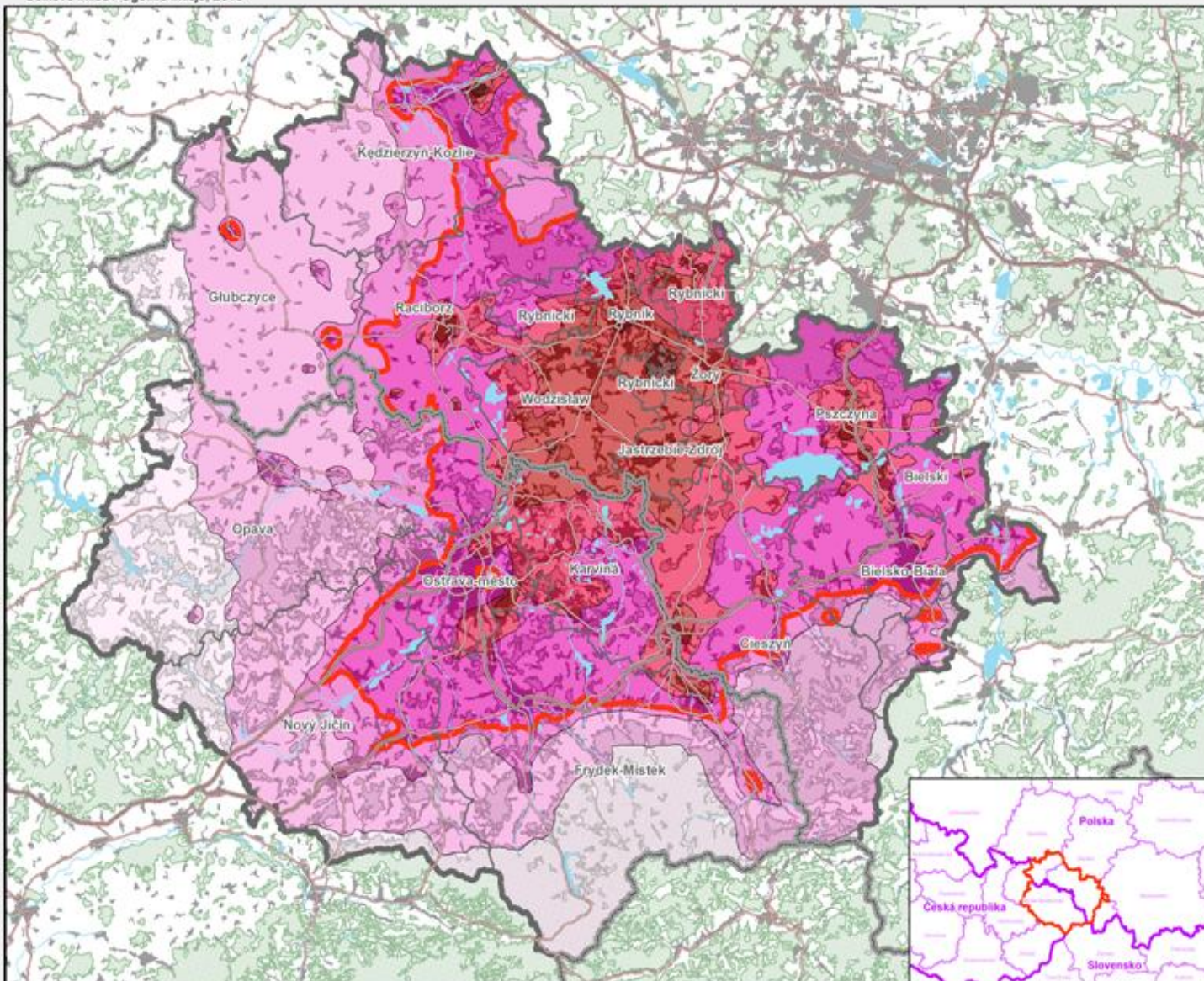
Mapový podklad: Správní hranice - ESRI Base Maps (© ESRI), Regan sčítacích období (© ČSÚ)
 Sídelní síť - ESRI Base Maps (© ESRI), ZABAGED (© ČUZK)
 Vody - ESRI Base Maps (© ESRI)
 Zástavba, lesy - Corine landcover (© ESA)

Sečíslicový systém: S-JTSK
Formát a rozlišení mapy: A3, 300 dpi

PRŮMĚRNÉ ROČNÍ KONCENTRACE PM₁₀ V MODELOVANÉM ÚZEMÍ/ ŚREDNIE ROCZNE STĘŻENIE PM₁₀ W OBSZARU MODELOWANIA

2010

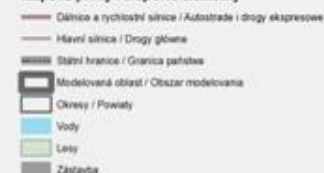
Celkové imise / Ogólnie imisje, 2010



Průměrné roční koncentrace / Średnie roczne stężenie



Mapové prvky / Mapowe elementy



Odborný obsah: Doc. Ing. Petr Jančík, Ph.D., RNDr. Jan Billa PhD., Ing. Irena Pavlová, Ing. Mária Puková, Ing. Daniel Hrádký
Fryška Škola báňská – Technická univerzita Ostrava
Fakulta metalurgie a materiálového inženýrství
Katedra ochrany životního prostředí v průmyslu

Lektoři: Mgr. Jiří Bielek (Zdravotní ústav se sídlem v Ostravě)
Mgr. Lubor Čermák (Ústav hydrometeorologický Olomouc)
Dr. Leszek Olszówka (Instytut Meteorologii i Gospodarki Wodnej)
Dr. inż. Krzysztof Kąkolowski (Instytut Polityki Inżynierskiej Środkowa Polska/Akademia Nauk)
Dr. Krystian Skubisz (Instytut Górniczy)

Vydal: VŠB – TU Ostrava, Fakulta metalurgie a materiálového inženýrství
Vydáno: 2013

Mapový podklad: Správní území - ESRI Base Maps (© ESRI), Regan sčítacích období (© ČSÚ), Sídelní síť - ESRI Base Maps (© ESRI), ZABAGED (© ČUZK), Vody - ESRI Base Maps (© ESRI), Zelená, lesy - Corine landcover (© ESA)

Sečíslicový systém: S-JTSK
Formát a rozlišení mapy: A3, 300 dpi



VÝSLEDKY ANALÝZ

VLIV SKUPINY ZDROJŮ NA PRŮMĚRNÉ ROČNÍ KONCENTRACE PM₁₀/ WPŁYW GRUPY ŹRÓDEŁ NA ŚREDNIE ROCZNE STĘŻENIE PM₁₀

2006

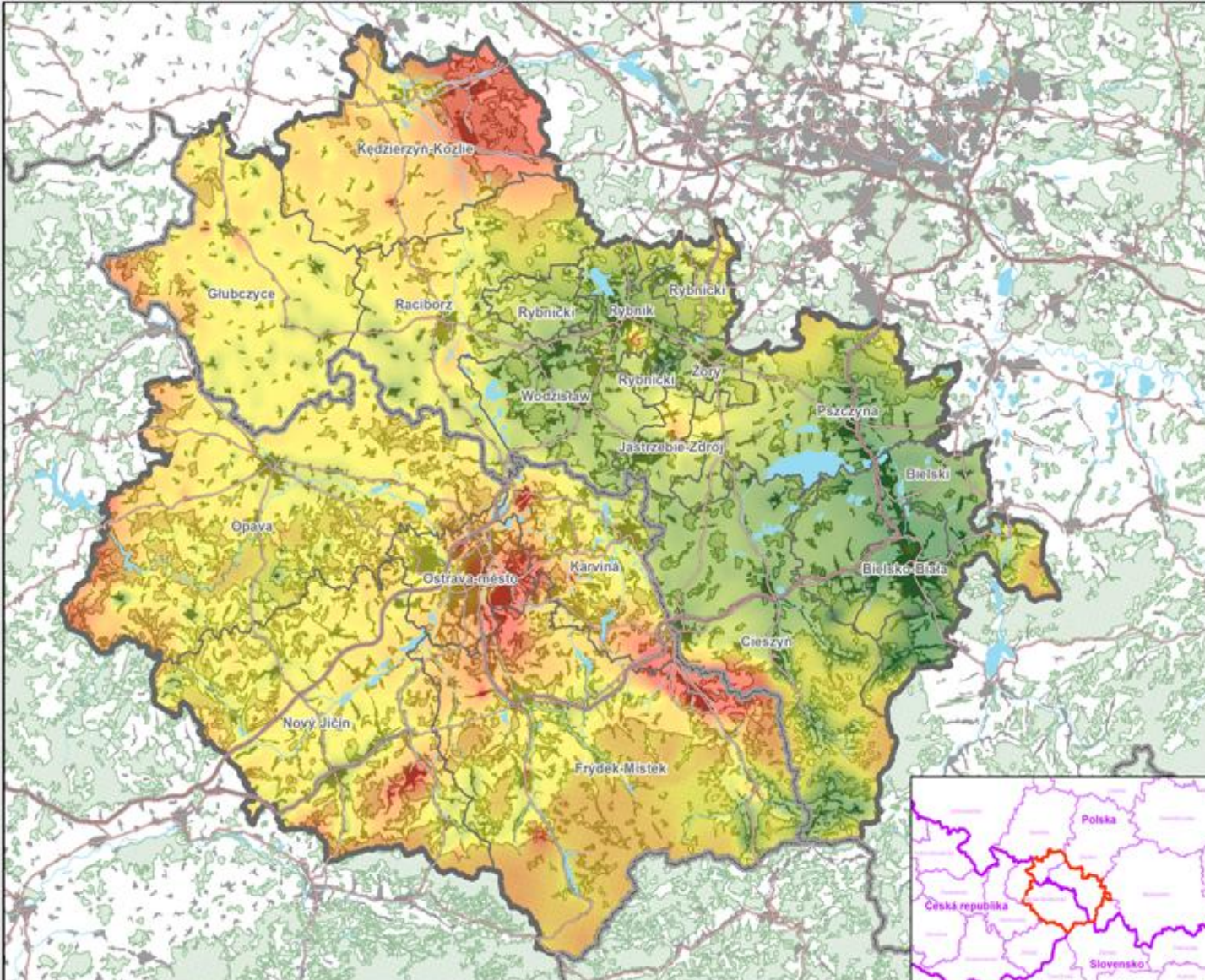
Průmyslové zdroje / Przemysłowe źródła, 2006

Průměrné roční koncentrace / Średnie roczne stężenie



Mapové prvky / Mapowe elementy

- Dálnice a rychlostní silnice / Autostrady i drogi ekspresowe
- Hlavní silnice / Drogi główne
- Státní hranice / Granica państwa
- Modelovaná oblast / Obszar modelowania
- Okresy / Powiaty
- Vody
- Lesy
- Zastavba



Odborný obsah: Doc. Ing. Petr Jančík, Ph.D., RNDr. Jan Bišta PhD., Ing. Irena Pavlová, Ing. Marie Puková, Ing. Daniel Hrdý
 Průmyslová škola báňská – Technická univerzita Ostrava
 Fakulta metalurgie a materiálového inženýrství
 Katedra ochrany životního prostředí v průmyslu

Lektři: Mgr. Jiří Blásek (Zdravotní ústav se sídlem v Ostravě)
 Mgr. Lubor Čermák (Český hydrometeorologický ústav)
 Dr. Leszek Odrzyński (Instytut Meteorologii i Gospodarki Wodnej)
 Dr. inż. Krzysztof Kąkolowski (Instytut Podstaw Inżynierii Środowiska Polskiej Akademii Nauk)
 Dr. Krystian Skubisz (Oławyński Instytut Górniczy)

Vydal: VŠB – TU Ostrava, Fakulta metalurgie a materiálového inženýrství
Vydáno: 2013

Mapové podklad: Správní členění - ESRI Base Maps (© ESRI); Regijní sdělovací oblasti (© ČSÚ);
 Síťová síť - ESRI Base Maps (© ESRI); ZABAGED (© ČUZK);
 Vody - ESRI Base Maps (© ESRI);
 Zeleň, lesy - Corine landcover (© ESA)

Sečíslicový systém: S-JTSK
Formát a rozlišení mapy: A3, 300 dpi



VLIV SKUPINY ZDROJŮ NA PRŮMĚRNÉ ROČNÍ KONCENTRACE PM₁₀/ WPŁYW GRUPY ŹRÓDEŁ NA ŚREDNIE ROCZNE STĘŻENIE PM₁₀

2010

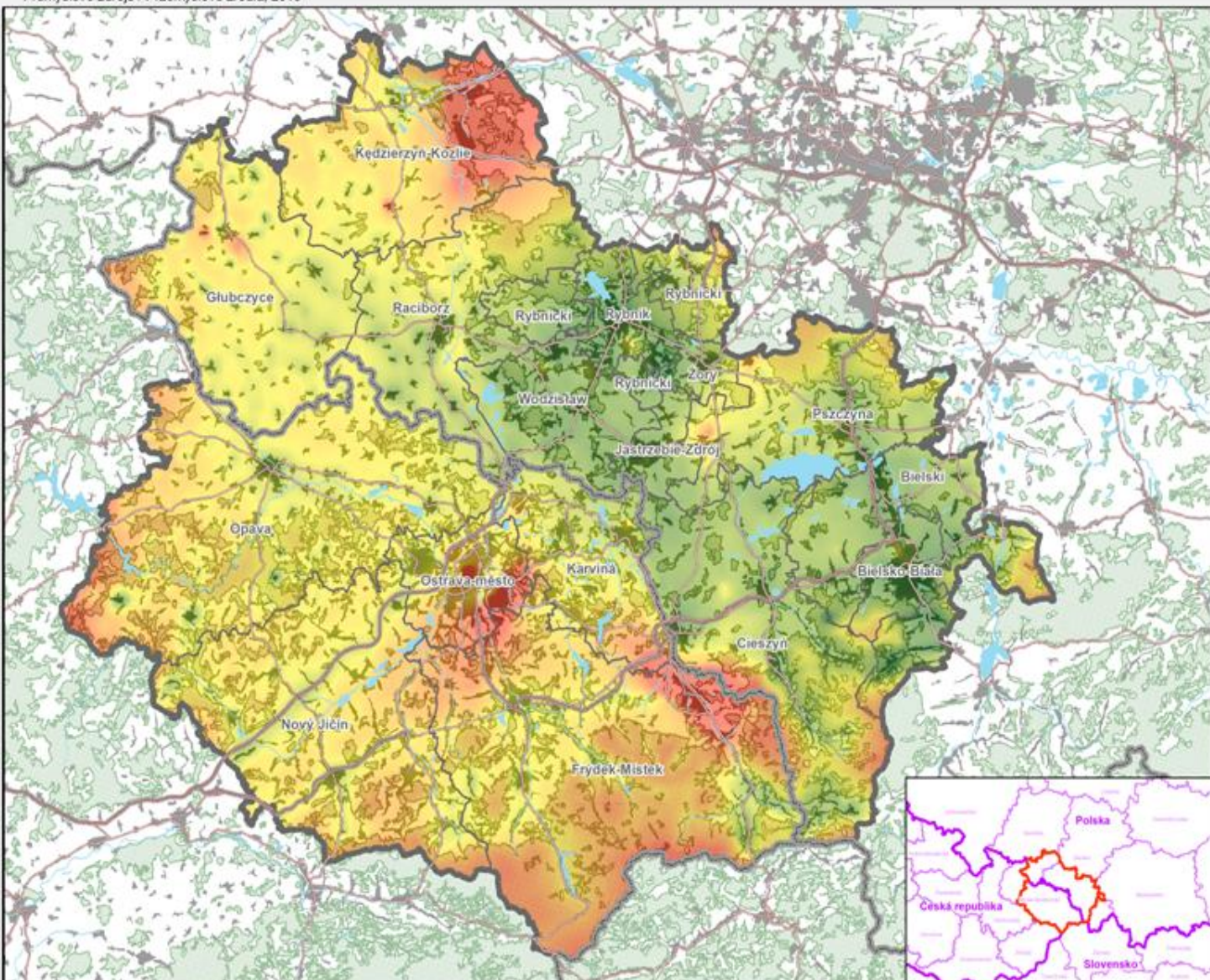
Průmyslové zdroje / Przemysłowe źródła, 2010

Průměrné roční koncentrace / Średnie roczne stężenie



Mapové prvky / Mapowe elementy

- Dálnice a rychlostní silnice / Autostrady i drogi ekspresowe
- Hlavní silnice / Drogi główne
- Státní hranice / Granica państwa
- Modelovaná oblast / Obszar modelowania
- Okresy / Powiaty
- Vody
- Lesy
- Zastavba



1:500 000



Odborný obsah: Doc. Ing. Petr Jančík, Ph.D., RNDr. Jan Biła PhD., Ing. Irena Pavliková, Ing. Marek Pukocinski, Ing. Daniel Hradky
 Průmyslová škola báňská – Technická univerzita Ostrava
 Fakulta metalurgie a materiálového inženýrství
 Katedra ochrany životního prostředí v průmyslu

Lektři: Mgr. Jiří Blásek (Zdravotní ústav se sídlem v Ostravě)
 Mgr. Libor Černíkovič (Český hydrometeorologický ústav)
 Dr. Leszek Odrzyński (Instytut Meteorologii i Gospodarki Wodnej)
 Dr. inż. Krzysztof Kąkolowski (Instytut Podstaw Inżynierii Środowiska Polskiej Akademii Nauk)
 Dr. Krystian Skubisz (Ořewny Instytut Górniczy)

Vydal: VŠB – TU Ostrava, Fakulta metalurgie a materiálového inženýrství
Vydáno: 2013

Mapový podklad: Správní (černá) - ESRI Base Maps (© ESRI), Regan sčítacích obvodů (© ČSÚ)
 Síťová síť - ESRI Base Maps (© ESRI), ZABAGED (© ČUZK)
 Vody - ESRI Base Maps (© ESRI)
 Zeleň, lesy - Corine landcover (© ESA)

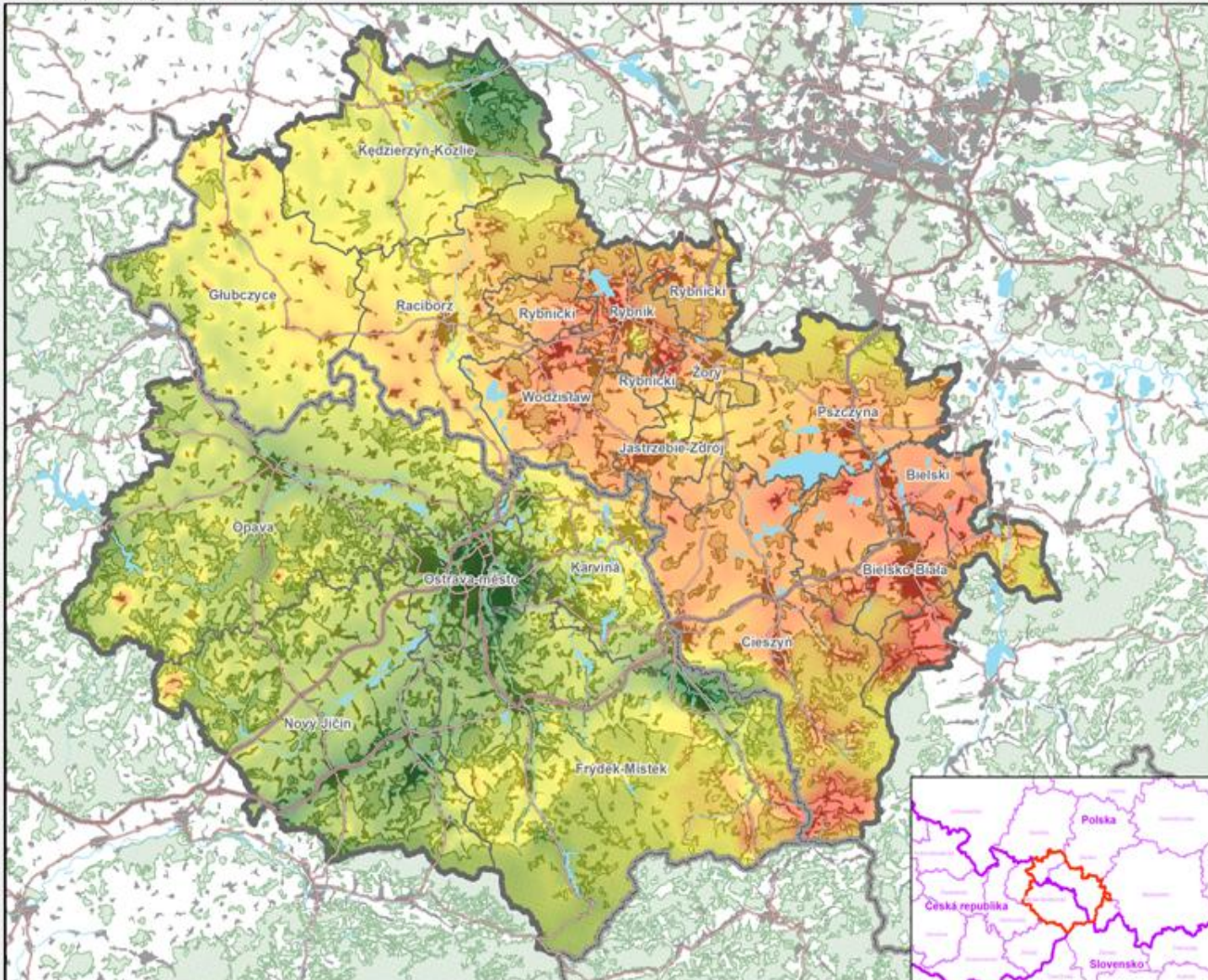
Geografický systém: S-JTSK
Formát a rozlišení mapy: A3, 300 dpi



VLIV SKUPINY ZDROJŮ NA PRŮMĚRNÉ ROČNÍ KONCENTRACE PM₁₀/ WPŁYW GRUPY ŹRÓDEŁ NA ŚREDNIE ROCZNE STĘŻENIE PM₁₀

2006

Lokální topeniště / Ogrzewanie domostyczne, 2006



Průměrné roční koncentrace / Średnie roczne stężenie



Mapové prvky / Mapowe elementy

- Dálnice a rychlostní silnice / Autostrady i drogi ekspresowe
- Hlavní silnice / Drogi główne
- Státní hranice / Granica państwa
- Modelovaná oblast / Obszar modelowania
- Okresy / Powiaty
- Vody
- Lesy
- Zastavba



1:500 000



Odborný obsah: Doc. Ing. Petr Jančík, Ph.D., RNDr. Jan Billa Ph.D., Ing. Irena Pavlová, Ing. Mária Puková, Ing. Daniel Hrádký
 Průmyslová škola báňská – Technická univerzita Ostrava
 Fakulta metalurgie a materiálového inženýrství
 Katedra ochrany životního prostředí v průmyslu

Lektři: Mgr. Jiří Blásek (Zdravotní ústav se sídlem v Ostravě)
 Mgr. Lubor Čermáková (Český hydrometeorologický ústav)
 Dr. Leszek Odrzyk (Instytut Meteorologii i Gospodarki Wodnej)
 Dr. inż. Krzysztof Kapowski (Instytut Podstaw Inżynierii Środowiska Polskiej Akademii Nauk)
 Dr. Krystian Skubisz (Dolný ústav ťažby)

Vydal: VŠB – TU Ostrava, Fakulta metalurgie a materiálového inženýrství
Vydáno: 2013

Mapový podklad: Správní členění - ESRI Base Maps (© ESRI), Regijní síťových obvodů (© ČSÚ)
 Síťová síť - ESRI Base Maps (© ESRI), ZABAGED (© ČUZK)
 Vody - ESRI Base Maps (© ESRI)
 Zeleň, lesy - Corine landcover (© ESA)

Sečíslicový systém: S-JTSK
Formát a rozlišení mapy: A3, 300 dpi

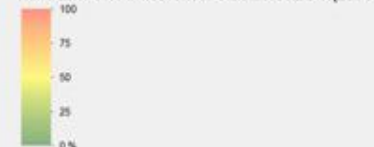


VLIV SKUPINY ZDROJŮ NA PRŮMĚRNÉ ROČNÍ KONCENTRACE PM₁₀/ WPŁYW GRUPY ŹRÓDEŁ NA ŚREDNIE ROCZNE STĘŻENIE PM₁₀

2010

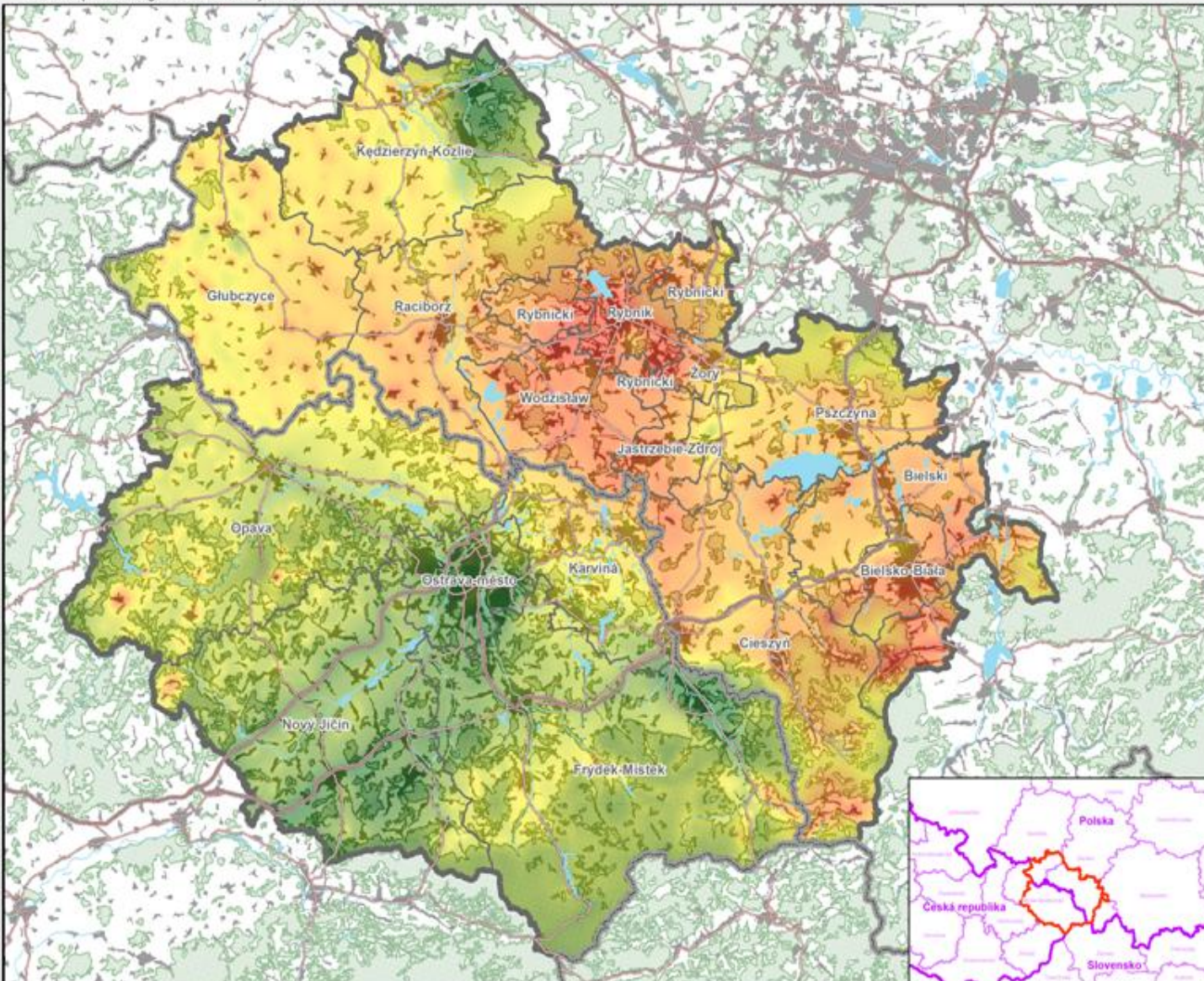
Lokální topeniště / Ogrzewanie domowe, 2010

Průměrné roční koncentrace / Średnie roczne stężenie



Mapové prvky / Mapowe elementy

- Dálnice a rychlostní silnice / Autostrady i drogi ekspresowe
- Hlavní silnice / Drogi główne
- Státní hranice / Granica państwa
- Modelovaná oblast / Obszar modelowania
- Okresy / Powiaty
- Vody
- Lesy
- Zastavba



Odborný obsah: Doc. Ing. Petr Jančík, Ph.D., RNDr. Jan Bišta PhD., Ing. Irena Pavlová,
Ing. Marie Pukcovská, Ing. Daniel Hrnčík
Fyzická škola bezpečná - Technická univerzita Ostrava
Fakulta metalurgie a materiálového inženýrství
Katedra ochrany životního prostředí v průmyslu

Lektři: Mgr. Jiří Blásek (Zdravotní ústav se sídlem v Ostravě)
Mgr. Lubor Čermáková (Český hydrometeorologický ústav)
Dr. Leszek Odrzyński (Instytut Meteorologii i Gospodarki Wodnej)
Dr inż. Krzysztof Karpowicz (Instytut Podstaw Inżynierii Środowiska Polskiej Akademii Nauk)
Dr. Krystian Skubisz (Oławy Instytut Górniczy)

Vydal: VŠB - TU Ostrava, Fakulta metalurgie a materiálového inženýrství
Vydáno: 2013

Mapový podklad: Správní (černá) - ESRI Base Maps (© ESRI), Regijní síťových období (© ČSÚ)
Síťová síť - ESRI Base Maps (© ESRI), ZABAGED (© ČUZK)
Vody - ESRI Base Maps (© ESRI)
Zeleň, lesy - Corine landcover (© ESA)

Geografický systém: S-JTSK
Formát a rozlišení mapy: A3, 300 dpi

VLIV SKUPINY ZDROJŮ NA PRŮMĚRNÉ ROČNÍ KONCENTRACE PM₁₀/ WPŁYW GRUPY ŹRÓDEŁ NA ŚREDNIE ROCZNE STĘŻENIE PM₁₀

2006

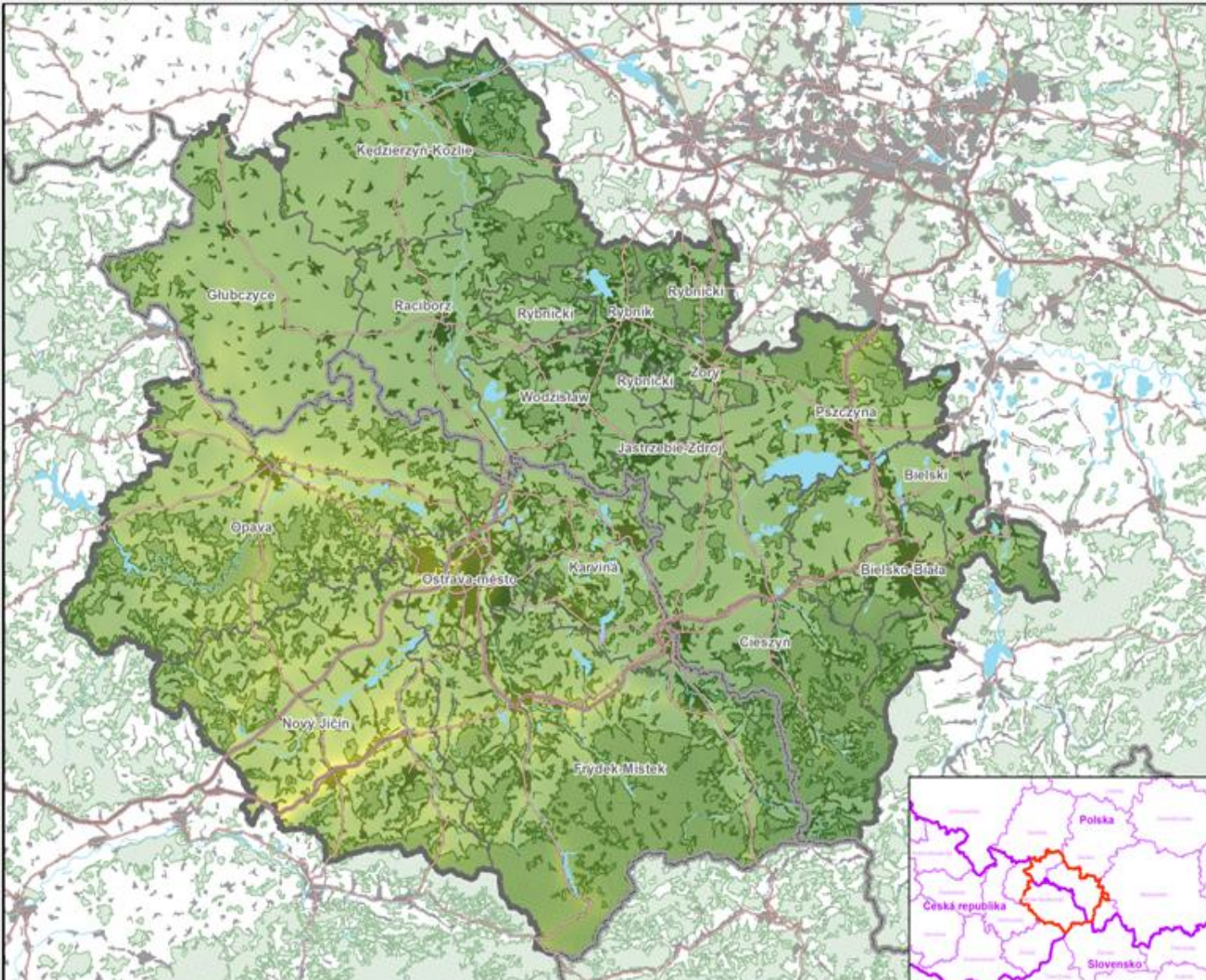
Automobilová doprava / Ruch samochodowy, 2006

Průměrné roční koncentrace / Średnie roczne stężenie



Mapové prvky / Mapowe elementy

- Dálnice a rychlostní silnice / Autostrady i drogi ekspresowe
- Hlavní silnice / Drogi główne
- Státní hranice / Granica państwa
- Modelovaná oblast / Obszar modelowania
- Okresy / Powiaty
- Vody
- Lesy
- Zastavba



1:500 000



Odborný obsah: Doc. Ing. Petr Jančík, Ph.D., RNDr. Jan Billa Ph.D., Ing. Irena Pavlová, Ing. Marie Pukcovská, Ing. Daniel Hrnčík
 Průmyslová škola báňská – Technická univerzita Ostrava
 Fakulta metalurgie a materiálového inženýrství
 Katedra ochrany životního prostředí v průmyslu

Lektoři: Mgr. Jiří Blásek (Zdravotní ústav se sídlem v Ostravě)
 Mgr. Libor Čermáček (Český hydrometeorologický ústav)
 Dr. Leszek Odrzyński (Instytut Meteorologii i Gospodarki Wodnej)
 Dr. inż. Krzysztof Kąkolowski (Instytut Podstaw Inżynierii Środowiska Polskiej Akademii Nauk)
 Dr. Krystian Skubisz (Dolný ústav geotechnický)

Vydal: VÚB – TU Ostrava, Fakulta metalurgie a materiálového inženýrství
 Vydáno: 2013

Mapový podklad: Správní členění - ESRI Base Maps (© ESRI), Regijní síťových období (© ČSÚ)
 Síťové síť - ESRI Base Maps (© ESRI), ZABAGED (© ČUZK)
 Vody - ESRI Base Maps (© ESRI)
 Zeleň, lesy - Corine landcover (© ESA)

Geografický systém: S-JTSK
 Formát a rozlišení mapy: A3, 300 dpi

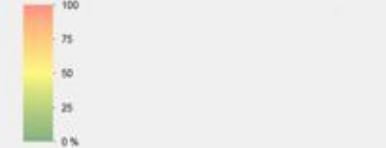
29

VLIV SKUPINY ZDROJŮ NA PRŮMĚRNÉ ROČNÍ KONCENTRACE PM₁₀/ WPŁYW GRUPY ŹRÓDEŁ NA ŚREDNIE ROCZNE STĘŻENIE PM₁₀

2010

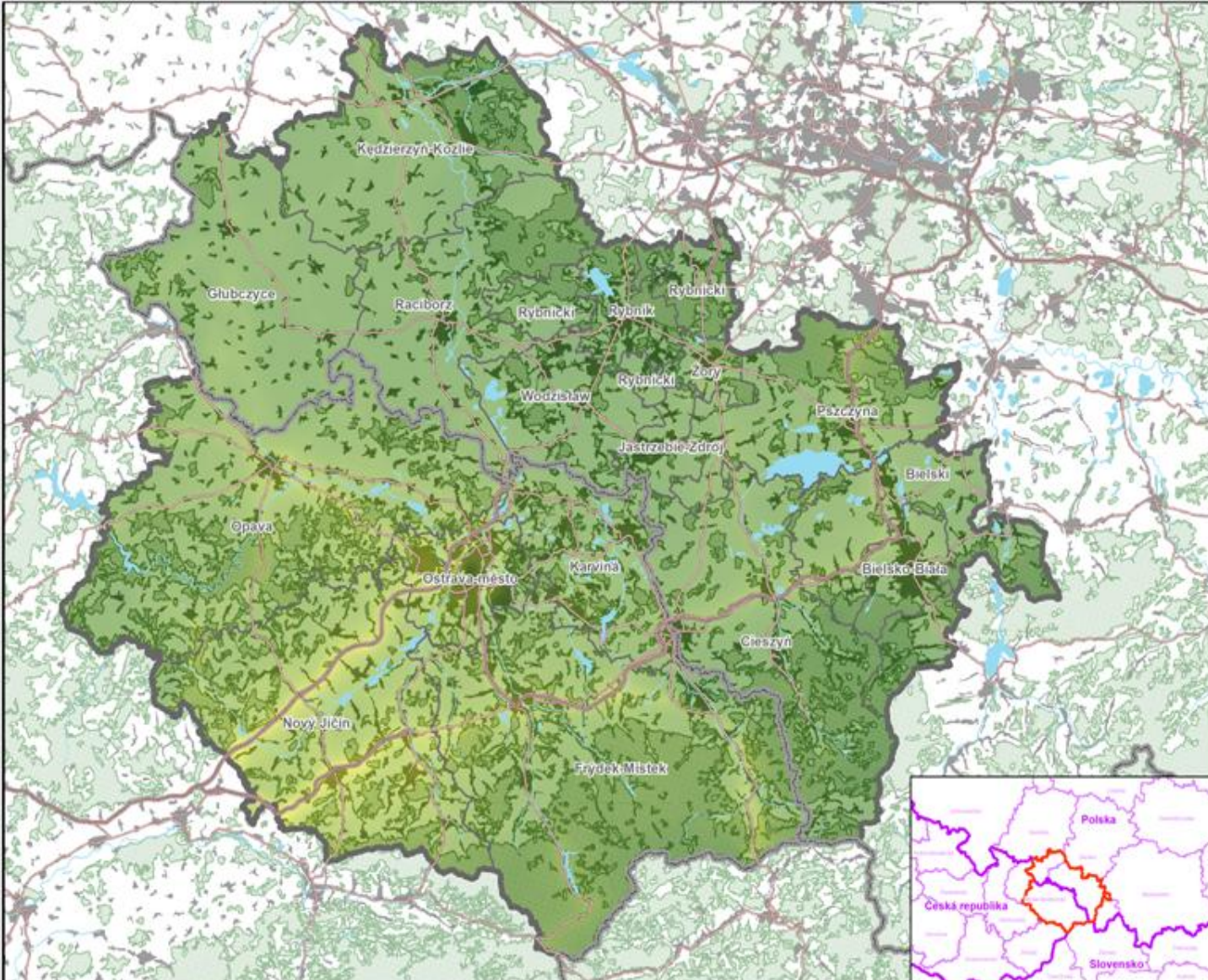
Automobilová doprava / Ruch samochodowy, 2010

Průměrné roční koncentrace / Średnie roczne stężenie



Mapové prvky / Mapowe elementy

- Dálnice a rychlostní silnice / Autostrady i drogi ekspresowe
- Hlavní silnice / Drogi główne
- Státní hranice / Granica państwa
- Modelovaná oblast / Obszar modelowania
- Okresy / Powiaty
- Vody
- Lesy
- Zastavba



1:500 000



Odborný obsah: Doc. Ing. Petr Jančík, Ph.D., RNDr. Jan Billa Ph.D., Ing. Irena Pavlová, Ing. Mária Puková, Ing. Daniel Hrádký
 Průmyslová škola báňská – Technická univerzita Ostrava
 Fakulta aplikovaných věd a materiálové inženýrství
 Katedra ochrany životního prostředí v průmyslu

Lektoři: Mgr. Jiří Blásek (Zdravotní ústav se sídlem v Ostravě)
 Mgr. Libor Čermáček (Český hydrometeorologický ústav)
 Dr. Leszek Odrzyński (Instytut Meteorologii i Gospodarki Wodnej)
 Dr. inż. Krzysztof Kąkolowski (Instytut Podstaw Inżynierii Środowiska Polskiej Akademii Nauk)
 Dr. Krystian Skubisz (Dolný ústav górnícky)

Vydal: VÚB – TU Ostrava, Fakulta aplikovaných věd a materiálové inženýrství
Vydáno: 2013

Mapový podklad: Správní území - ESRI Base Maps (© ESRI), Regijní síťových obvodů (© ČSÚ)
 Síťové síť - ESRI Base Maps (© ESRI), ZABAGED (© ČUZK)
 Vody - ESRI Base Maps (© ESRI)
 Zeleň, lesy - Corine landcover (© ESA)

Geografický systém: S-JTSK
Formát a rozlišení mapy: A3, 300 dpi



VLIV SKUPINY ZDROJŮ NA PRŮMĚRNÉ ROČNÍ KONCENTRACE PM₁₀/ WPŁYW GRUPY ŹRÓDEŁ NA ŚREDNIE ROCZNE STĘŻENIE PM₁₀

2006

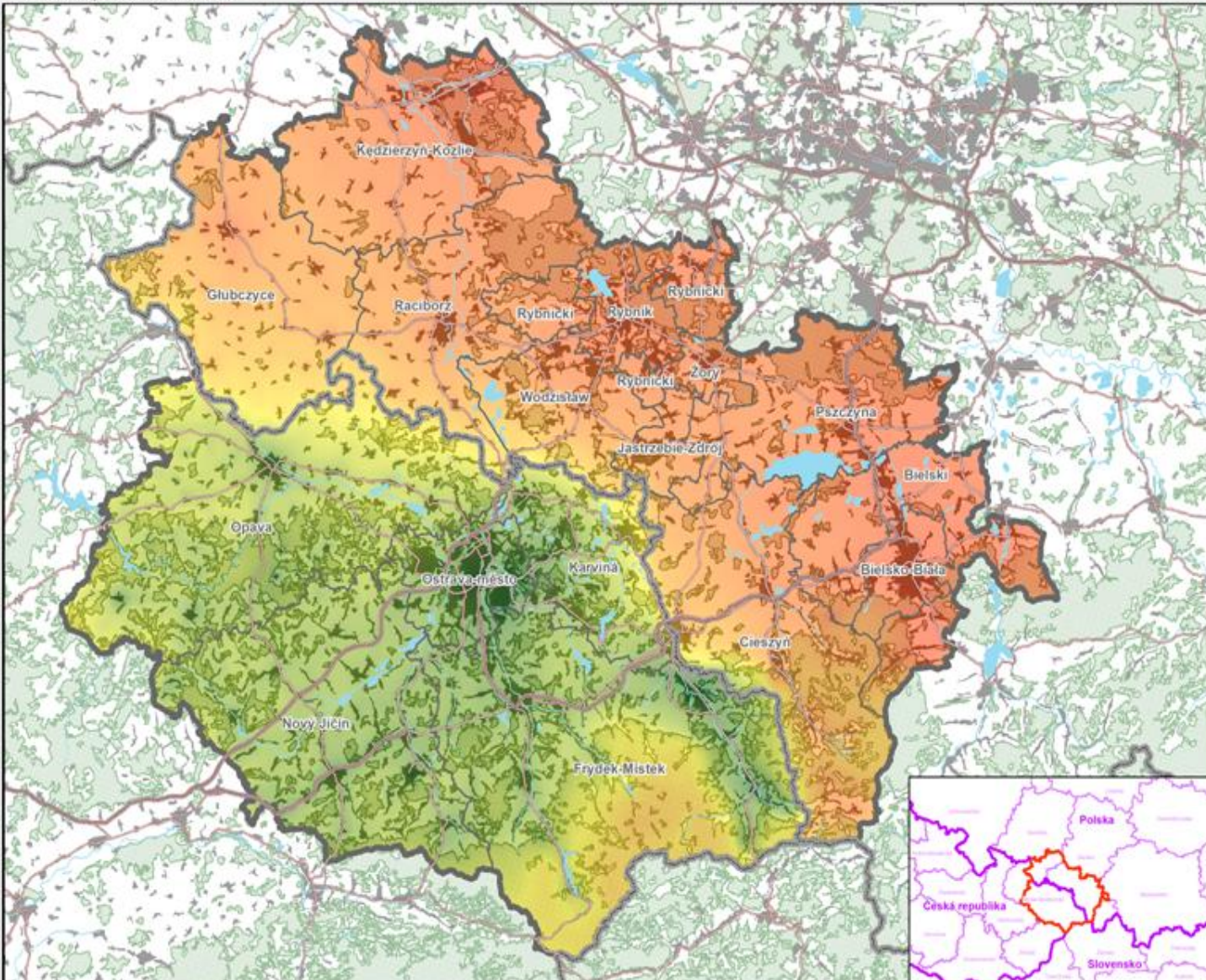
Polské zdroje / Polskie źródła, 2006

Průměrné roční koncentrace / Średnie roczne stężenie



Mapové prvky / Mapowe elementy

- Dálnice a rychlostní silnice / Autostrady i drogi ekspresowe
- Hlavní silnice / Drogi główne
- Státní hranice / Granica państwa
- Modelovaná oblast / Obszar modelowania
- Okresy / Powiaty
- Vody
- Lesy
- Zastavba



1:500 000



Odborný obsah: Doc. Ing. Petr Jančík, Ph.D., RNDr. Jan Billa Ph.D., Ing. Irena Pavlová, Ing. Mária Puková, Ing. Daniel Hrnčík
 Průmyslová škola báňská – Technická univerzita Ostrava
 Fakulta metalurgie a materiálového inženýrství
 Katedra ochrany životního prostředí v průmyslu

Lektoři: Mgr. Jiří Blátek (Zdravotní ústav se sídlem v Ostravě)
 Mgr. Lubor Černík (Český hydrometeorologický ústav)
 Dr. Leszek Odrzyński (Instytut Meteorologii i Gospodarki Wodnej)
 Dr. inż. Krzysztof Karpowski (Instytut Politechniki Inżynierii Środowiska Polskiej Akademii Nauk)
 Dr. Krystian Skubisz (Oławyński Instytut Górniczy)

Vydal: VŠB – TU Ostrava, Fakulta metalurgie a materiálového inženýrství
Vydání: 2013

Mapový podklad: Správní členění - ESRI Base Maps (© ESRI), Registre sčítacích obvodů (© ČSÚ), Síťová síť - ESRI Base Maps (© ESRI), ZABAGED (© ČUZK), Vody - ESRI Base Maps (© ESRI), Zeleň, lesy - Corine landcover (© ESA)

Sečíslicový systém: S-JTSK
Formát a rozlišení mapy: A3, 300 dpi

AIR SILESIA
 CZ PL G3.3.1 G3.3.2
 31

VLIV SKUPINY ZDROJŮ NA PRŮMĚRNÉ ROČNÍ KONCENTRACE PM₁₀/ WPŁYW GRUPY ŹRÓDEŁ NA ŚREDNIE ROCZNE STĘŻENIE PM₁₀

2010

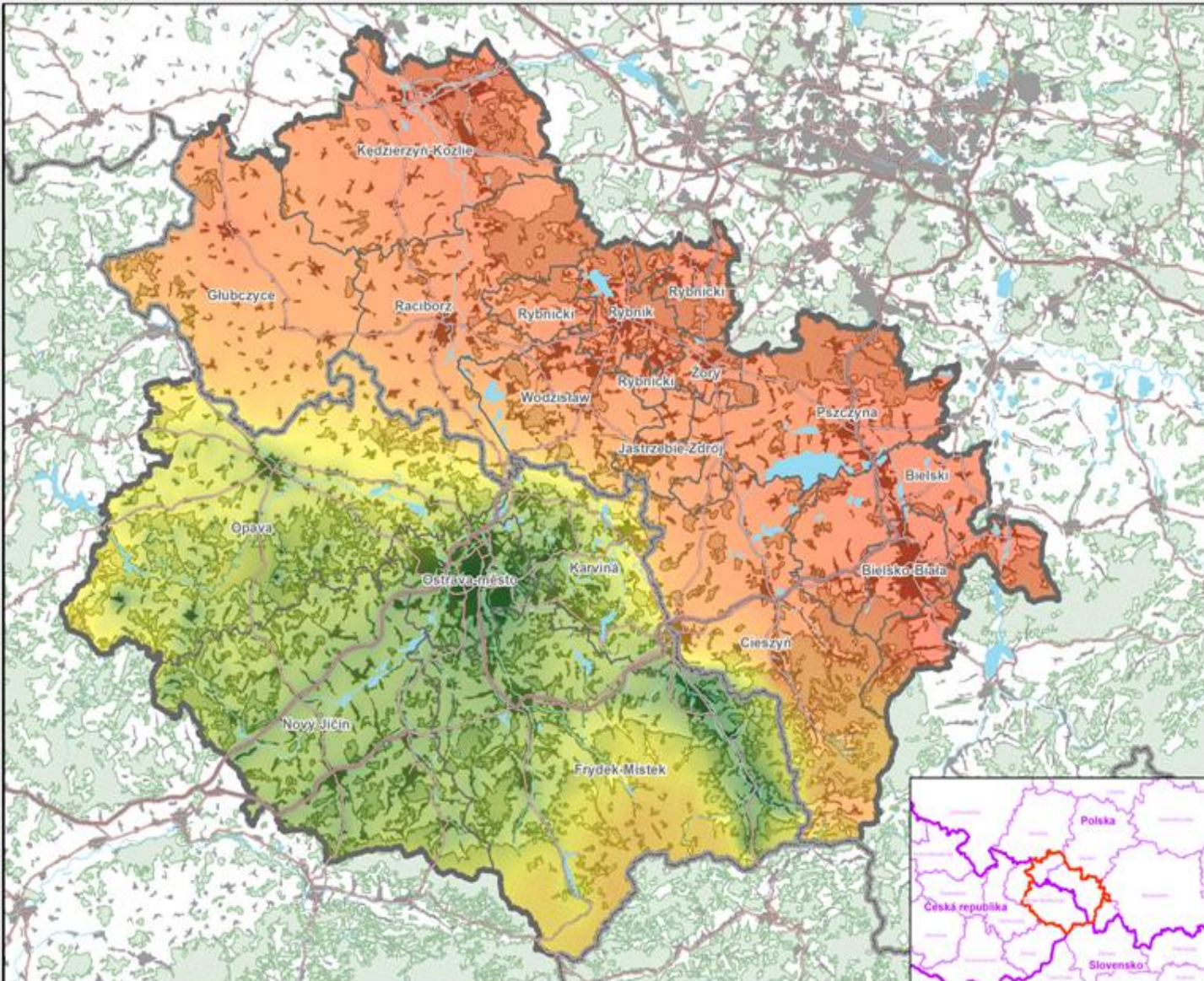
Automobilová doprava / Ruch samochodowy, 2010

Průměrné roční koncentrace / Średnie roczne stężenie



Mapové prvky / Mapowe elementy

- Dálnice a rychlostní silnice / Autostrady i drogi ekspresowe
- Hlavní silnice / Drogi główne
- Státní hranice / Granica państwa
- Modelovaná oblast / Obszar modelowania
- Okresy / Powiaty
- Vody
- Lesy
- Zastavba



Odborný obsah: Doc. Ing. Petr Jančík, Ph.D., RNDr. Jan Bišta PhD., Ing. Irena Pavlová, Ing. Mária Puková, Ing. Daniel Hrádký
 Průmyslová škola báňská – Technická univerzita Ostrava
 Fakulta metalurgie a materiálového inženýrství
 Katedra ochrany životního prostředí v průmyslu

Lektři: Mgr. Jiří Blátek (Zdravotní ústav se sídlem v Ostravě)
 Mgr. Lubor Čermák (Český hydrometeorologický ústav)
 Dr. Leszek Odrzyński (Instytut Meteorologii i Gospodarki Wodnej)
 Dr. inż. Krzysztof Kąkolowski (Instytut Podstaw Inżynierii Środowiska Polskiej Akademii Nauk)
 Dr. Krystian Skubisz (Oławyński Instytut Górniczy)

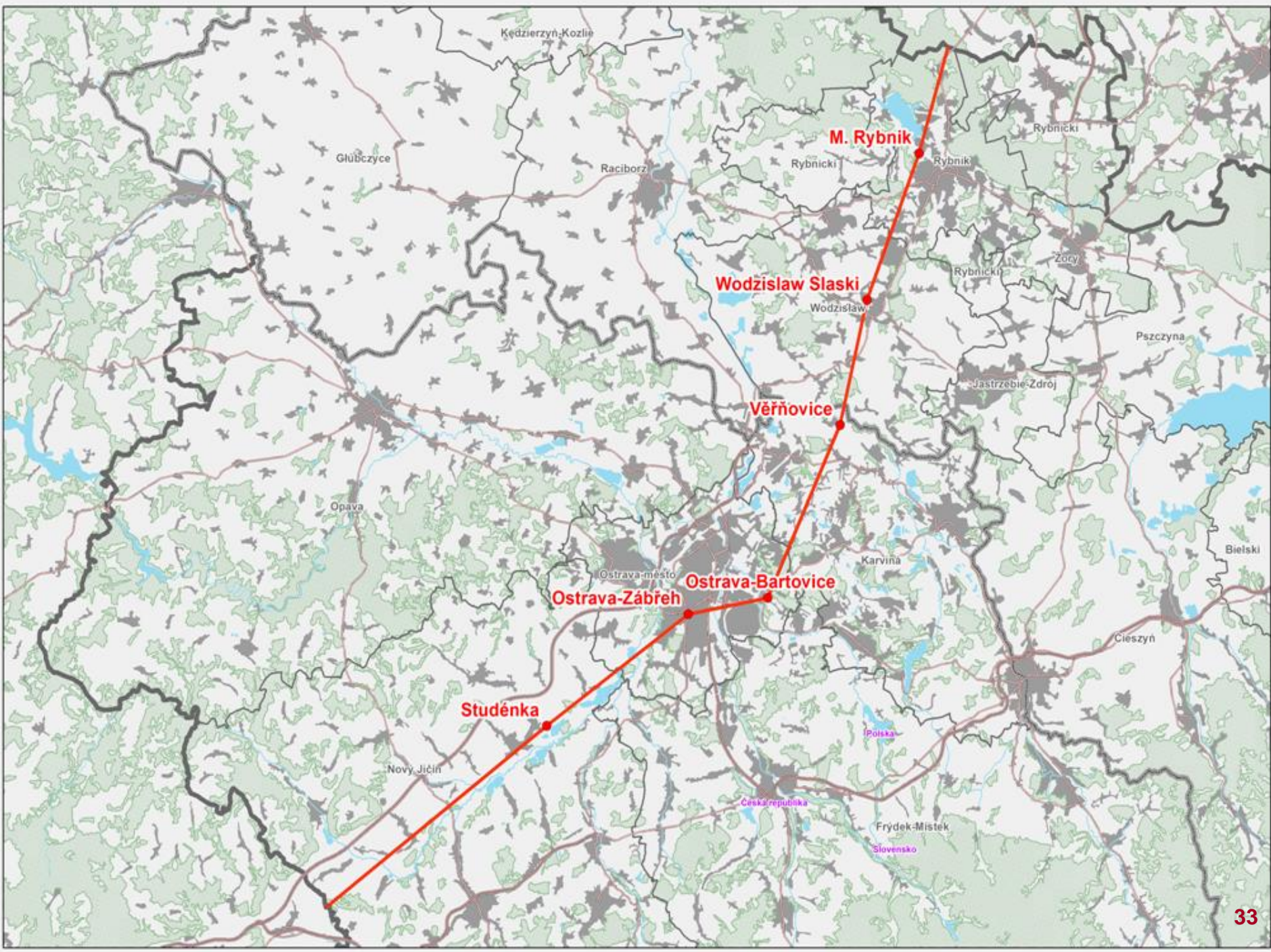
Vydal: VŠB – TU Ostrava, Fakulta metalurgie a materiálového inženýrství
Vydání: 2013

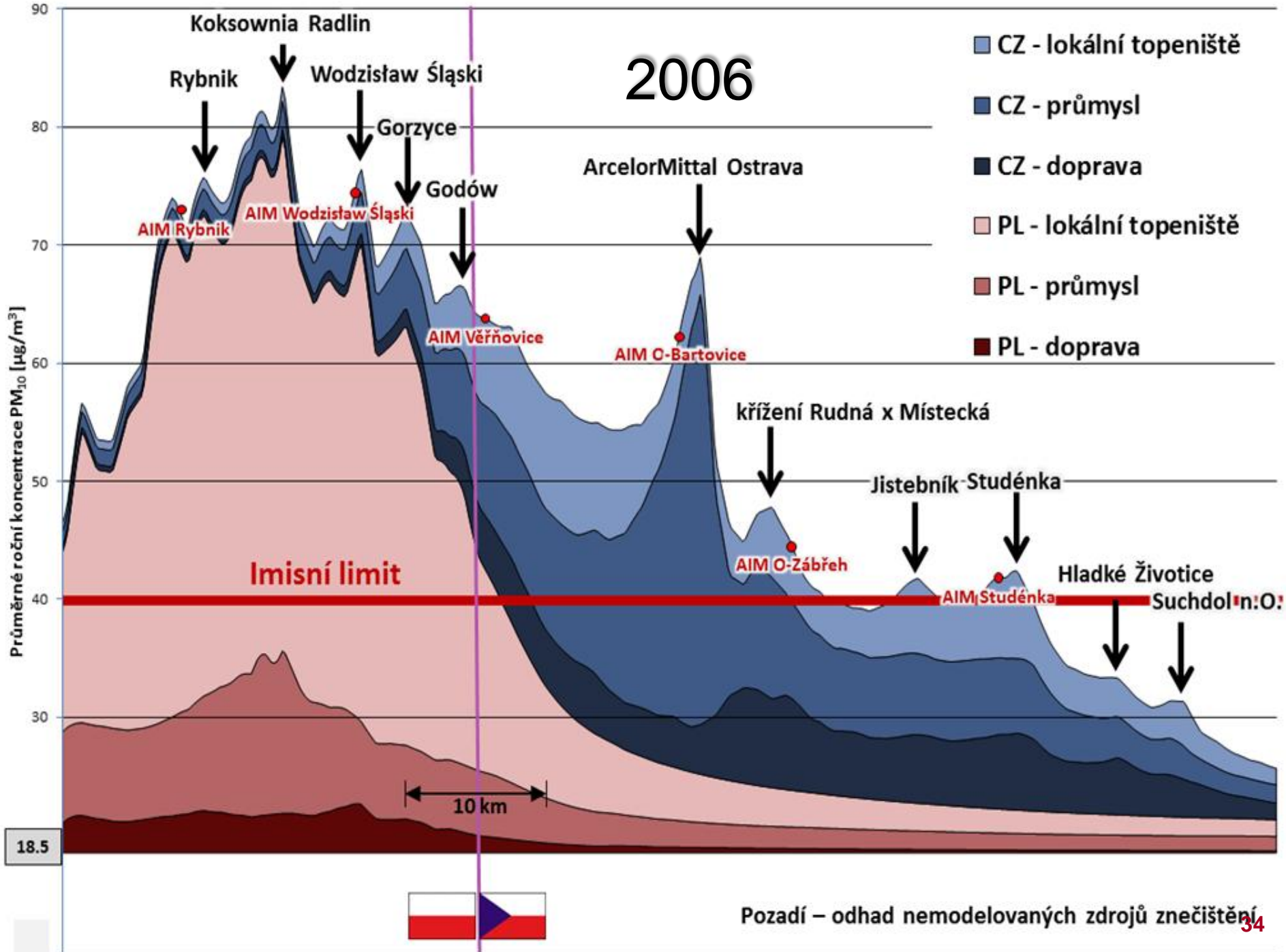
Mapový podklad: Správní členění - ESRI Base Maps (© ESRI), Registre sčítacích obvodů (© ČSÚ)
 Sídelní síť - ESRI Base Maps (© ESRI), ZABAGED (© ČUZK)
 Vody - ESRI Base Maps (© ESRI)
 Zeleň, lesy - Corine landcover (© ESA)

Sečíslicový systém: S-JTSK
Formát a rozlišení mapy: A3, 300 dpi



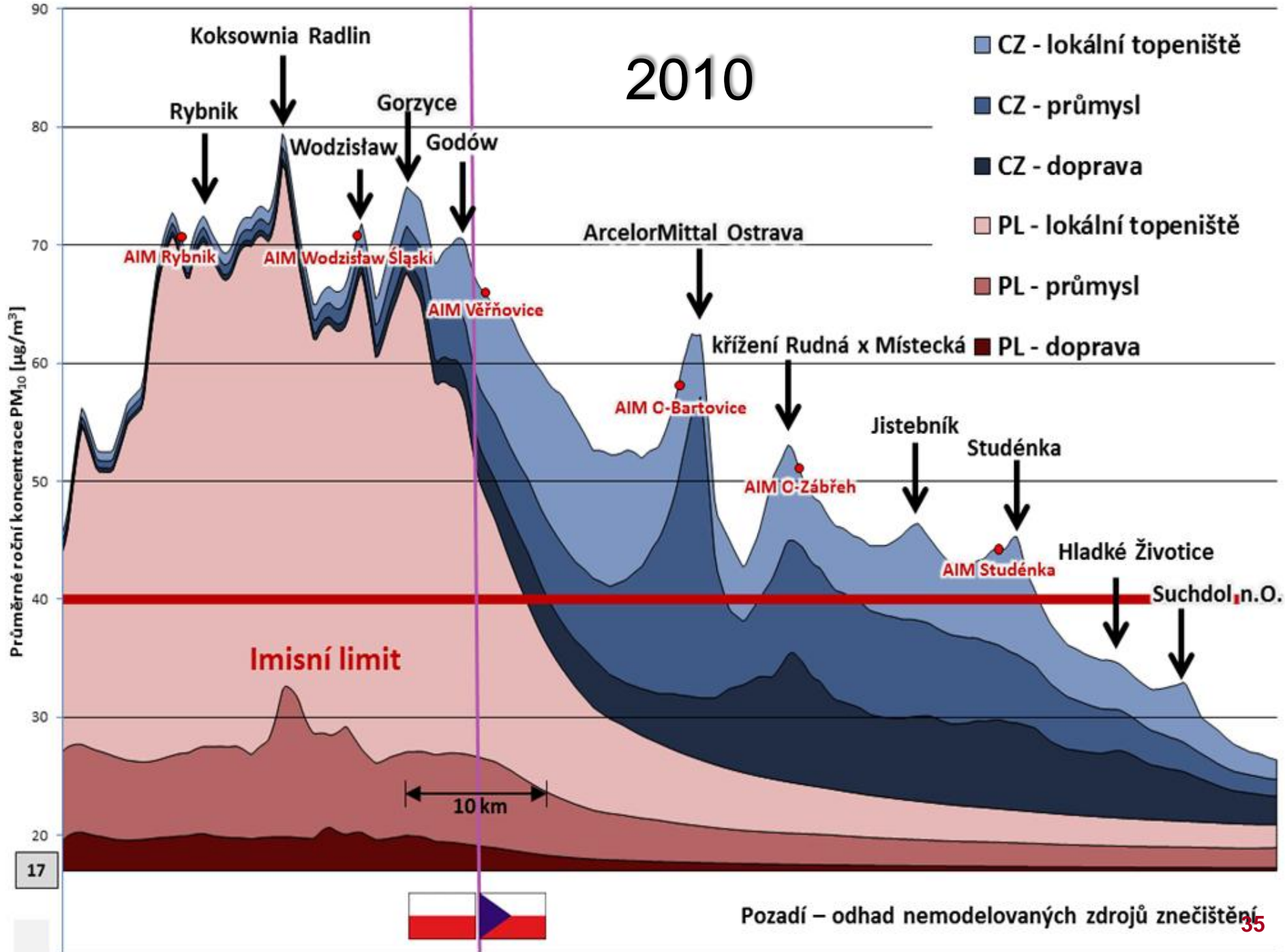
32



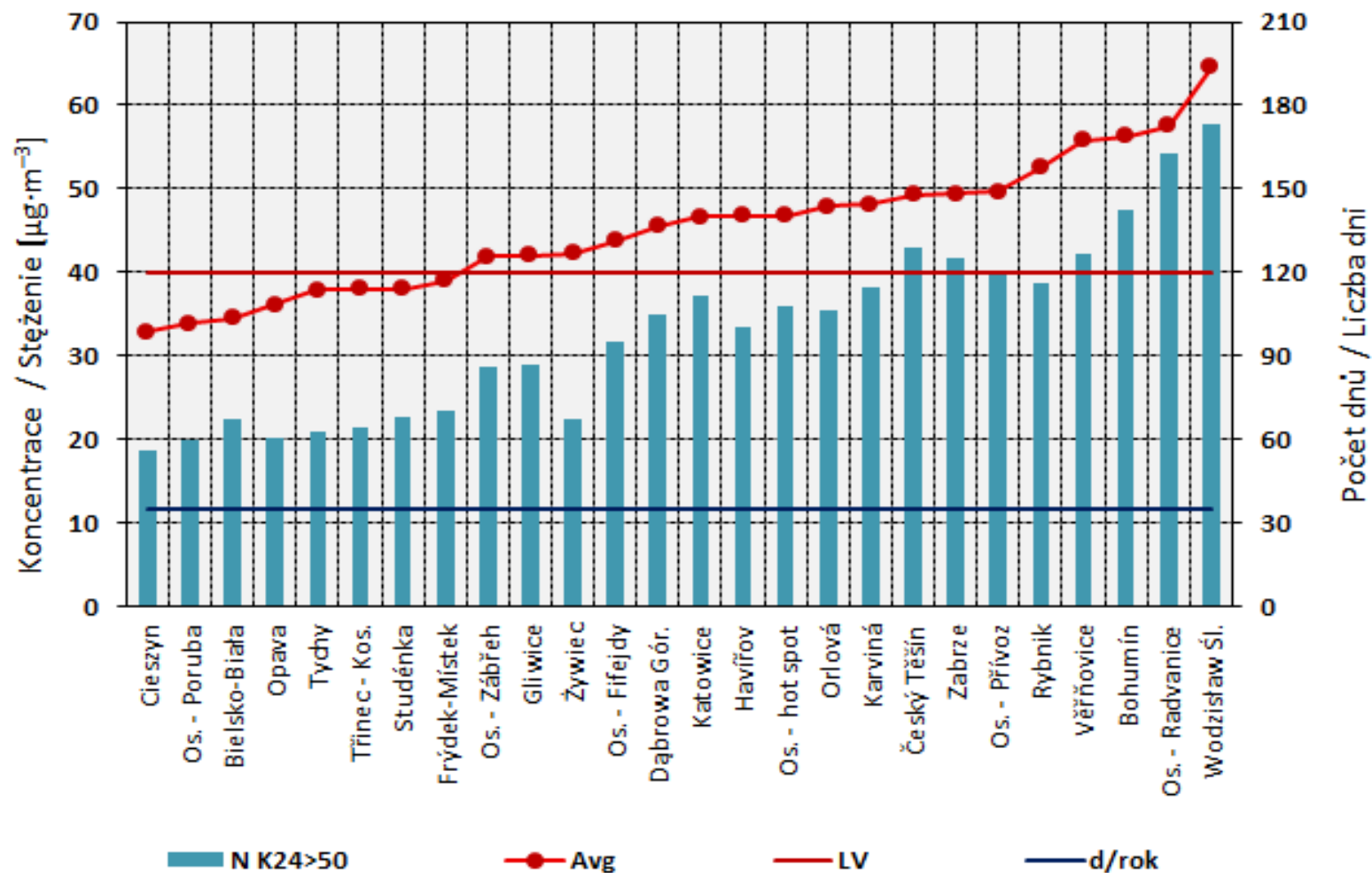


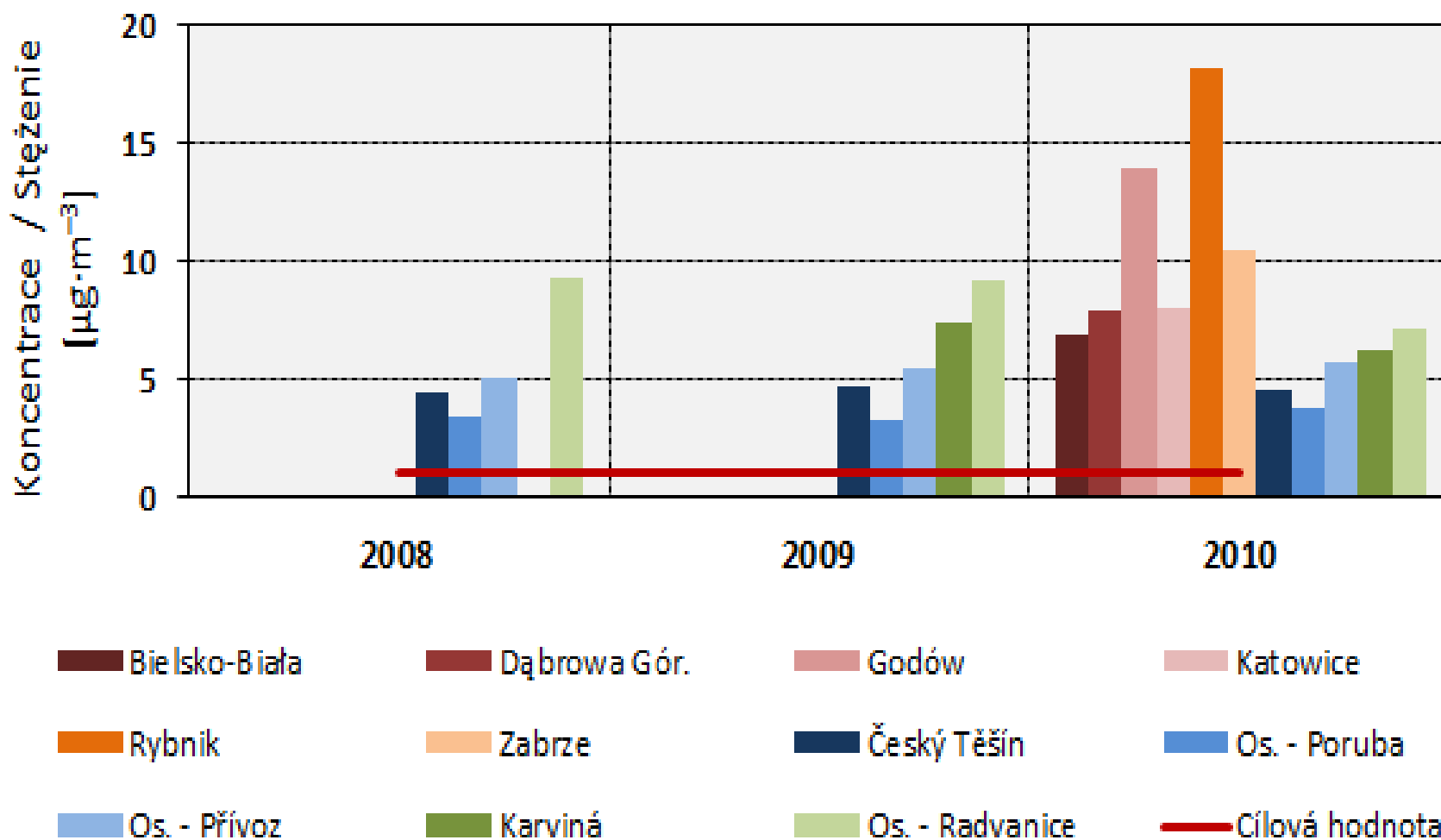
Pozadí – odhad nemodelovaných zdrojů znečištění

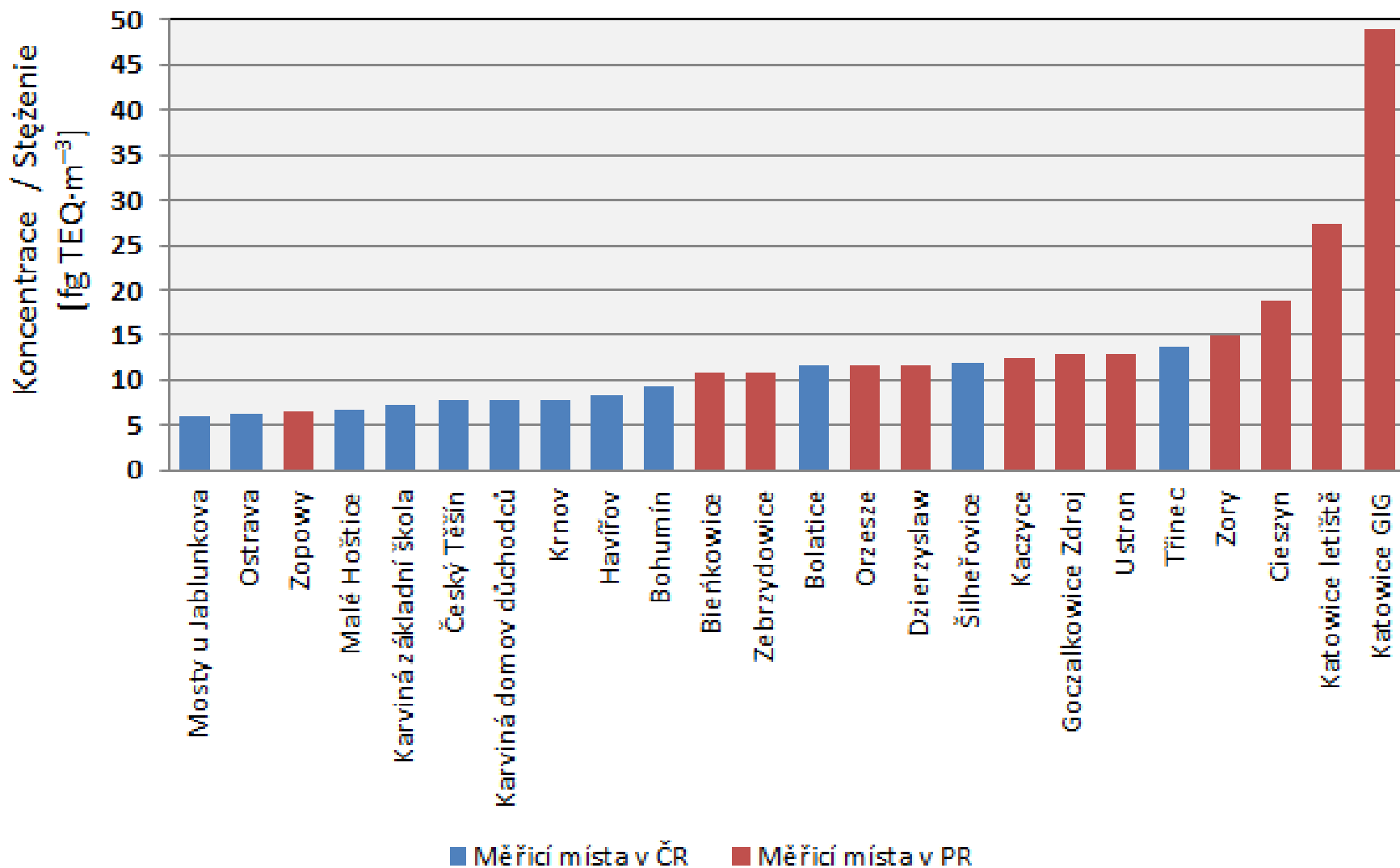
2010



Pozadí – odhad nemodelovaných zdrojů znečištění







2010
2013

System informací o jakoš ovzduší na obzame pogramice
Polsko-
Informační systém kvality ovzduší v oblasti Polsko-Českého
pohraničí ve Slezském a Moravskoslezském regionu

WWW.AIR-SILESIA.EU

[Vytisknout článek](#)

Partneři projektu:





Vysoká škola báňská Technická univerzita Ostrava

petr.jancik@vsb.cz
+420 597 324 346