

services

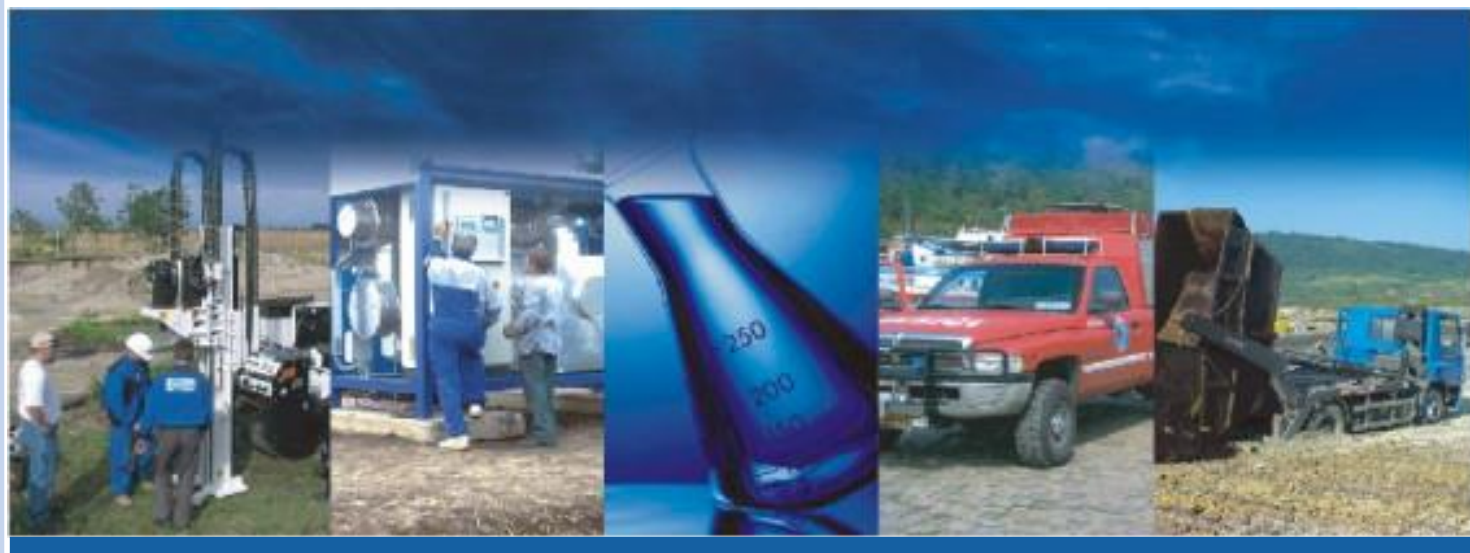
and technologies

for a better environment



EVROPSKÁ UNIE
Evropské strukturální a investiční fondy
Operační program Životní prostředí

Ministerstvo životního prostředí



CO PŘINESLA 2. etapa Národní inventarizace kontaminovaných míst

20.5.2022

Plošná inventarizace – NIKM 2. etapy

Dodavatel: „Společnost DEKONTA, VZ Ekomonitor, GEOtest – NIKM 2“ zastoupená společností DEKONTA, a.s.

Celkem 12 inventarizačních týmů, tj. celkem až 57 mapérů

Práce na plošné inventarizaci

- Skončila na přelomu listopadu a prosince 2021
- Konec projektu 31.12.2021

Co přinesla 2.etapa NIKM

- Celkem prověřováno více než 30 000 tisíc lokalit a indicíí
- Počet hodnocených lokalit se záznamem v IS SEKM - **10 134**
- Nprověřovány lokality ve vojenských újezdech - **20**
- K 19.5.2022 je v IS systému SEKM - **10 156** hodnocených lokalit

Co přinesla 2.etapa NIKM

- Aktualizace záznamů v IS SEKM, aktualizace hodnocení priorit dle metodického pokynu MŽP

- Jednotný přístup k aktualizaci/tvorbě záznamů
 - Stejný typ informace v jednotlivých polích souhrnného formuláře
 - Plošné vymezení lokality
 - Aktuální fotografie
 - Vyhodnocení priority

- Zkušenosti s prací s IS SEKM, zkušenosti se statistickým zpracováním dat, doporučení pro aktualizaci IS SEKM

Co přinesla 2.etapa NIKM

- Informace o typu kontaminovaných míst
 - Skládky TKO – 46 %
 - Kontaminované areály – 17 %
 - Manipulace s ropnými látkami – 11 %
 - Průmyslové skládky – 7 %
 - Ostatní – 19 %

- Informace o stavu řešení kontaminační zátěže
 - Neprozkoumané/ nedostatečně prozkoumané – 70 %
 - Nutné nebo žádoucí nápravné opatření – 5 %
 - Další sledování nebo institucionální kontrola - 14 %
 - Ukončené nebo žádné práce – 11 %

Co přinesla 2.etapa NIKM

- Informace o stavu nápravného opatření
 - Není známo – 72 %
 - Probíhá – 3 %
 - Nezahájeno – 3 %
 - Ukončeno a úspěšné – 11 %
 - Přerušeno – 1 %
 - Není nutno – 10 %

- Informace o financování
 - Zajištěné financování – 12,5 %
 - Nezajištěné financování – 66,5 %
 - Není třeba zajišťovat – 21 %

Co přinesla 2.etapa NIKM

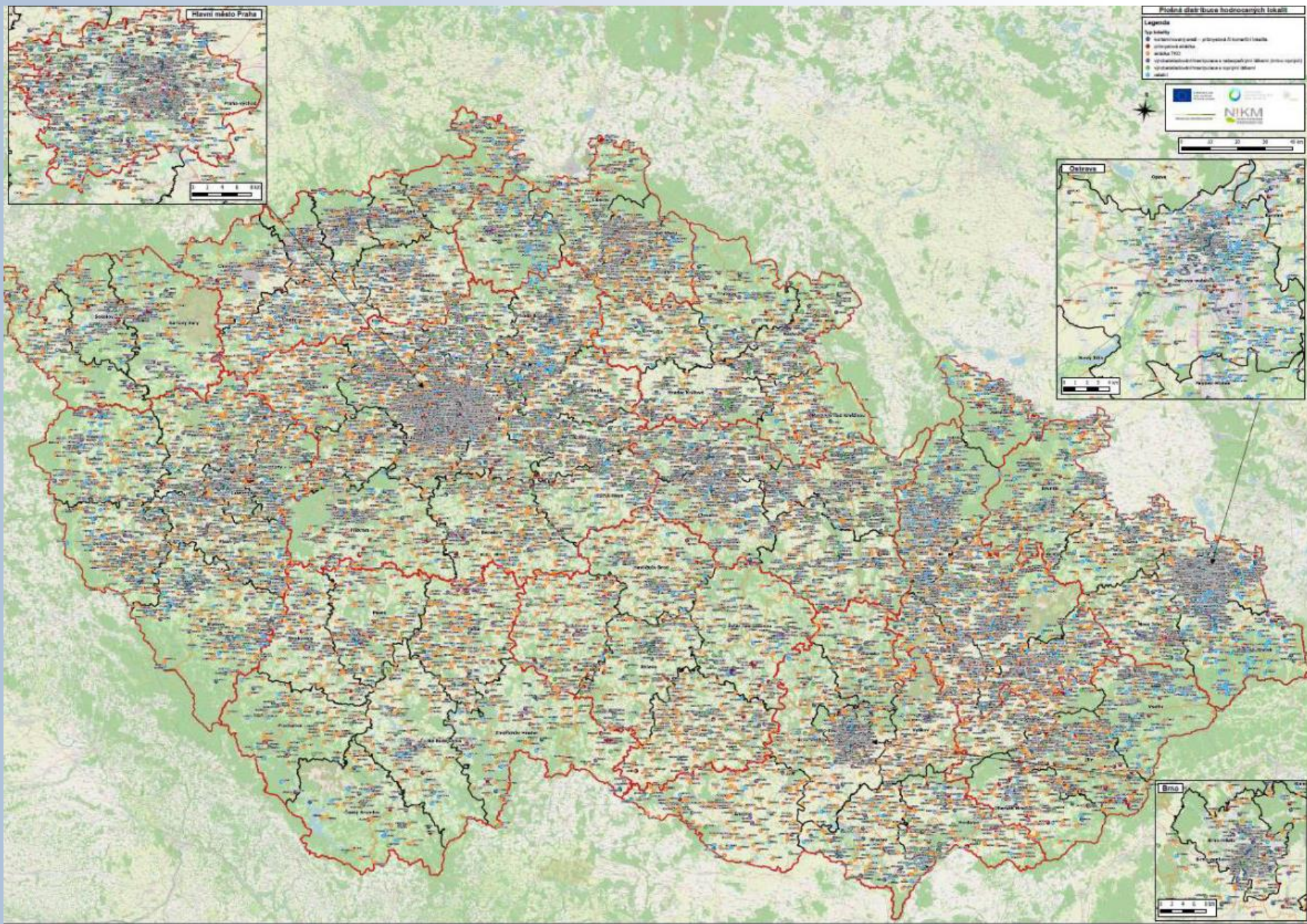
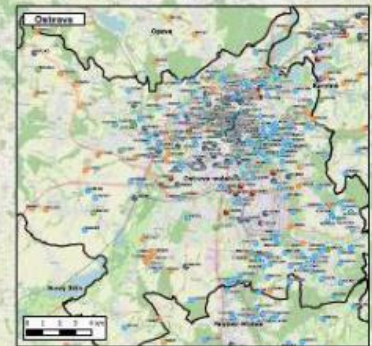
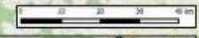
- Informace o plošné distribuci kontaminovaných míst
 - Z hlediska typu krajiny
 - Z hlediska typu lokality



Poloha datů řeky hydrologických lokalit

Legenda

- měřicí místo - přírodní či umělé ústí
- měřicí místo
- ústí TČÚ
- ústí měřicího profilu v měřicím profilu
- ústí měřicího profilu v měřicím profilu
- měřicí



Plošná inventarizace – NIKM 2. etapy

Děkuji za pozornost

Mgr. Zdenka Szurmanová
AQD-envitest, s.r.o.

Tel.: 602 537 838
Mail: szurmanova@aqd.cz