

# ANTROPOGENNÍ ZNEČIŠTĚNÍ HORNÍHO TOKU ŘEKY ÚPY

ZUZANA NOVÁKOVÁ



# ÚPA



**2011, 2015**

(květen až listopad)

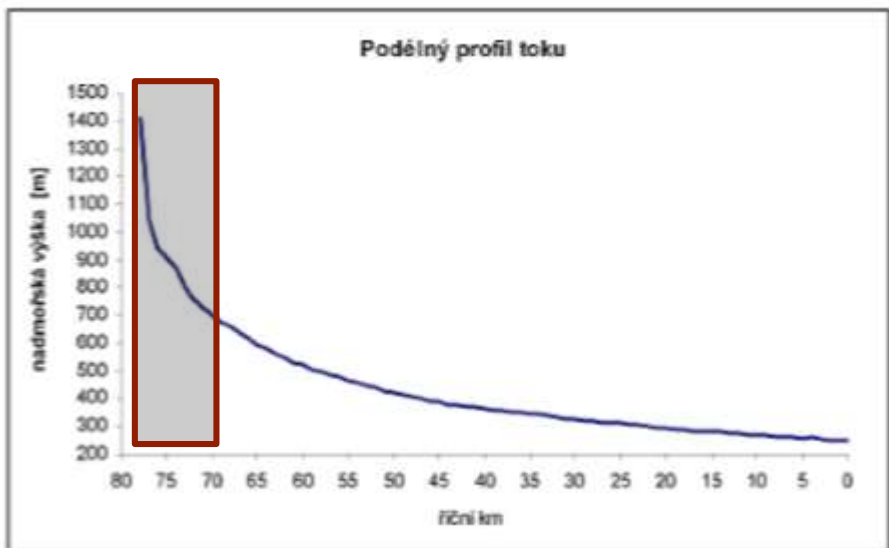
Počet odběrů:

7

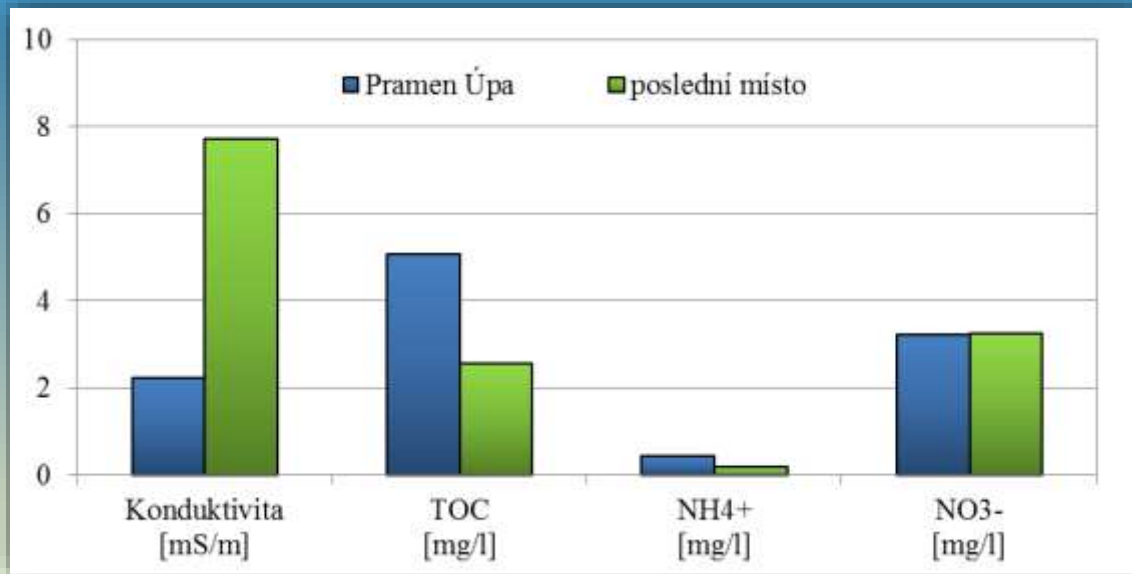
28 odběrových  
profilů

I., II. a III. zóna  
KRNAP,  
ochranné pásmo

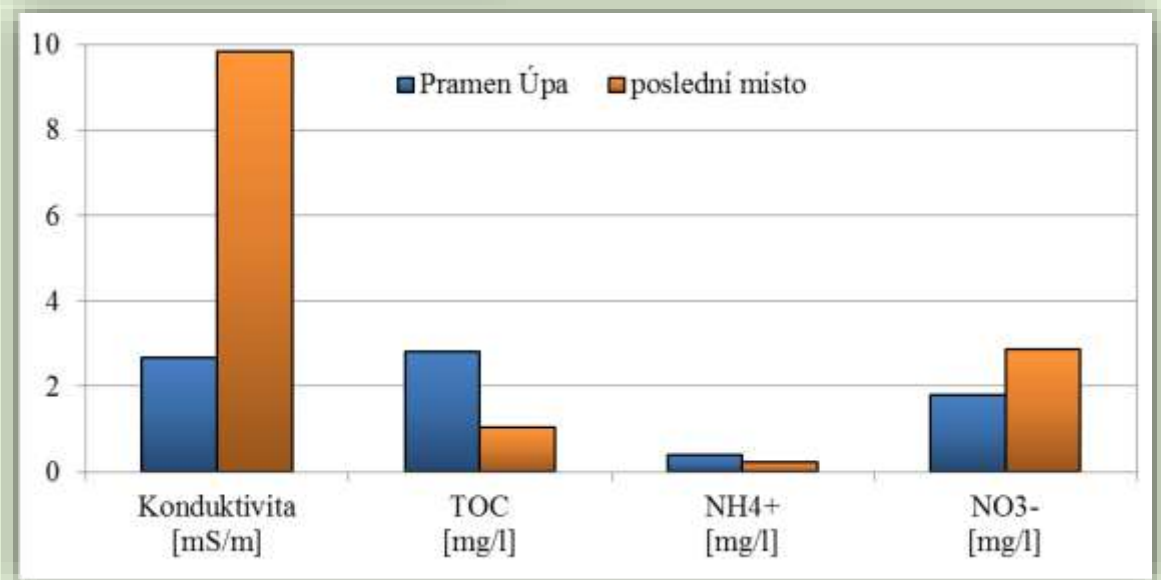
79 km (cca 16 km)  
ústí do Labe v  
Jaroměři



# 2011

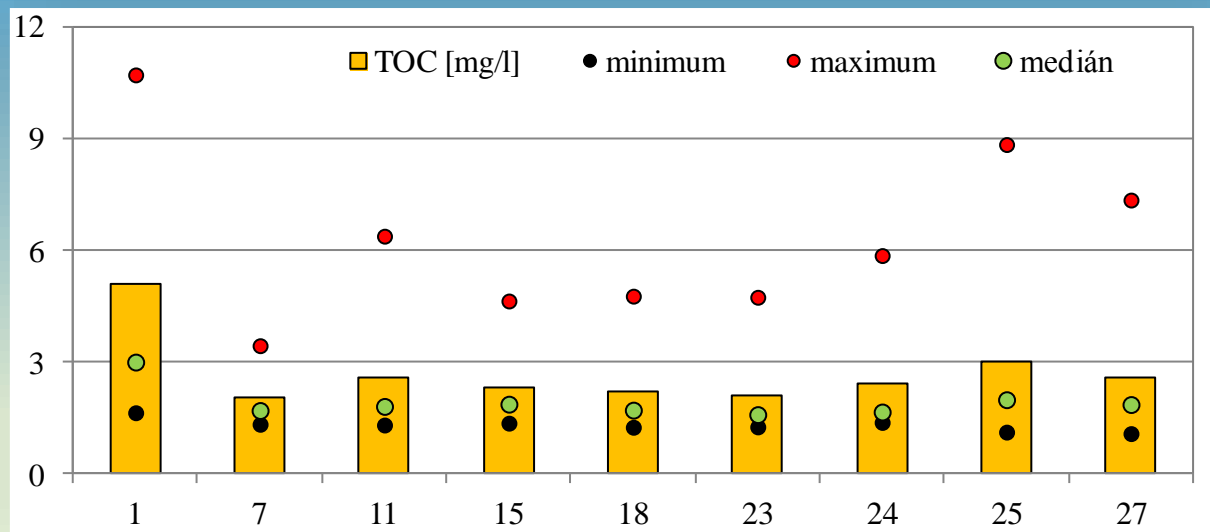


# 2015

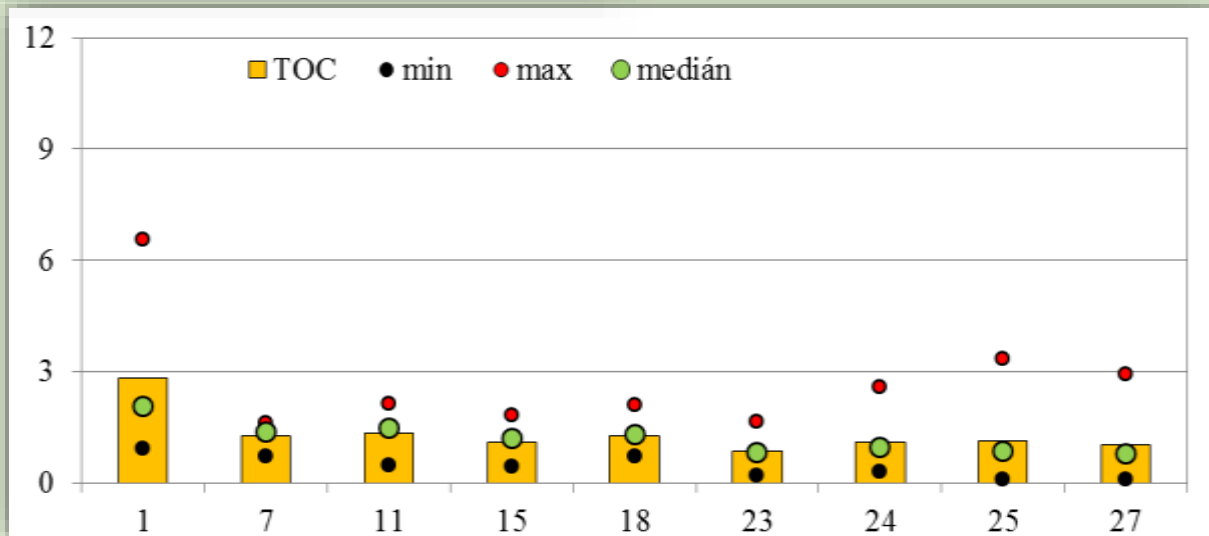


# PODÉLNÝ PROFIL HORNÍHO TOKU ŘEKY ÚPY

2011

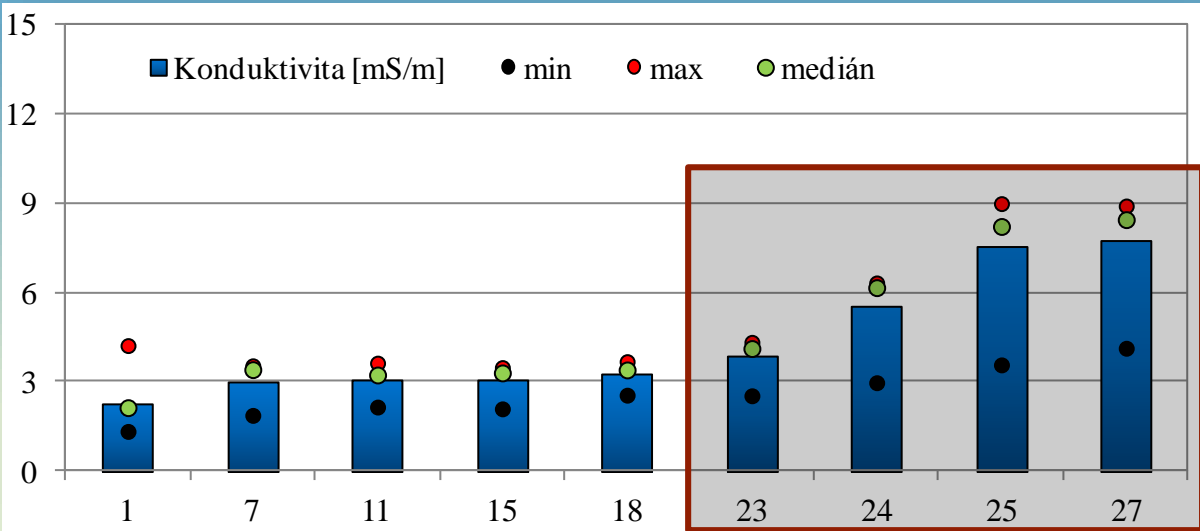


2015

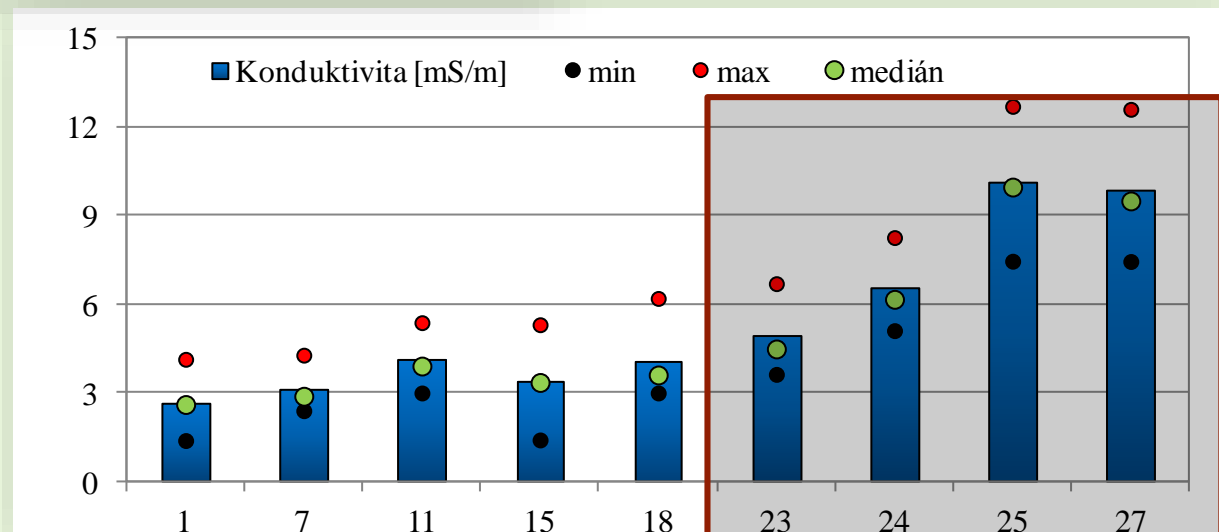


# PODÉLNÝ PROFIL HORNÍHO TOKU ŘEKY ÚPY

2011



2015



# ÚPA

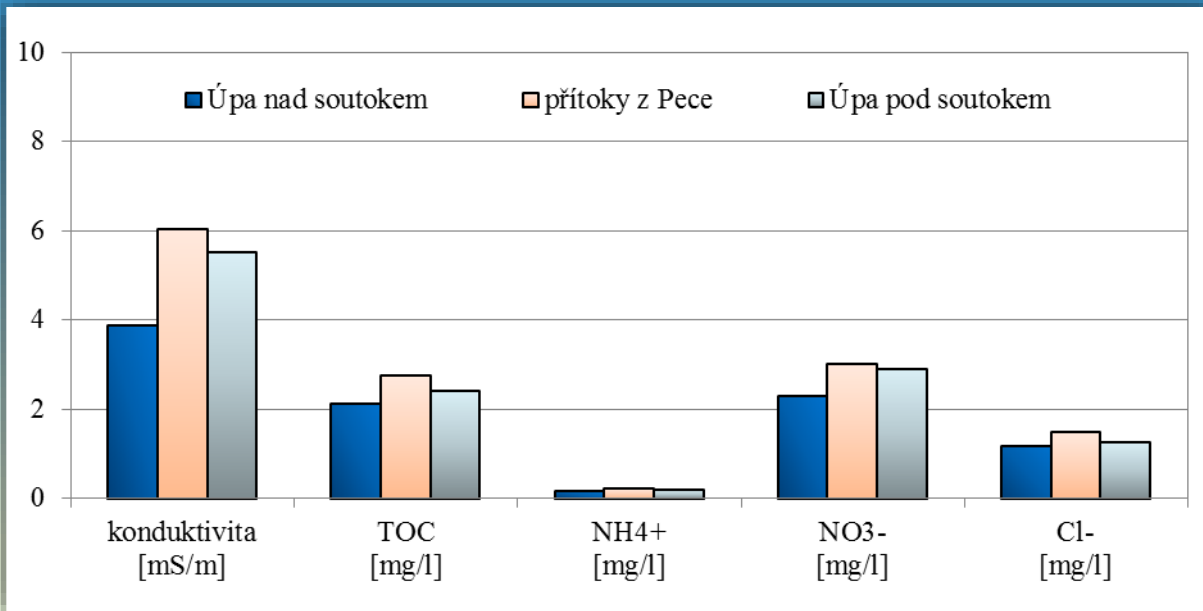


I., II. a III. zóna  
KRNAP,  
ochranné pásmo

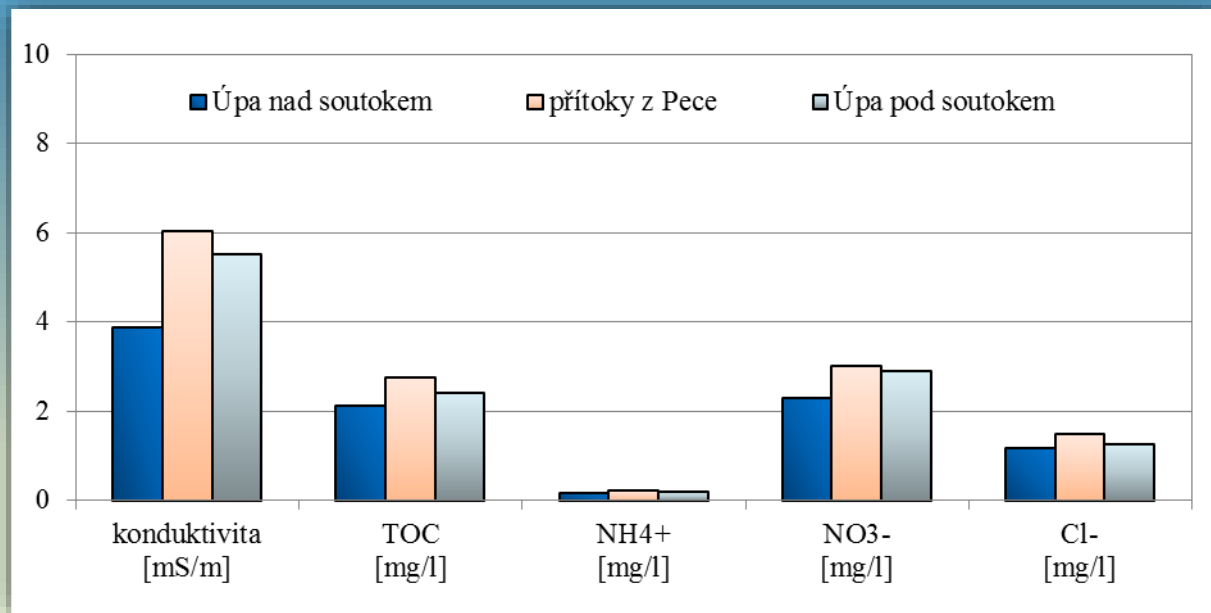
Významné přítoky:  
přítoky z Pece  
Malá Úpa



# 2011 PŘÍTOKY Z PECE



# 2011 PŘÍTOKY Z PECE



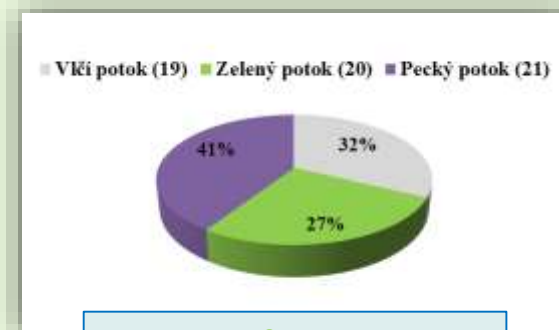
Cl- (mg/l)



TOC (mg/l)



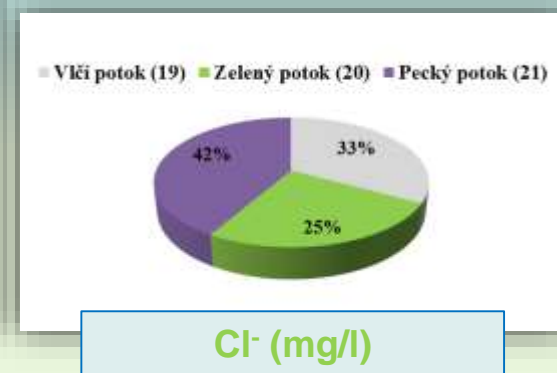
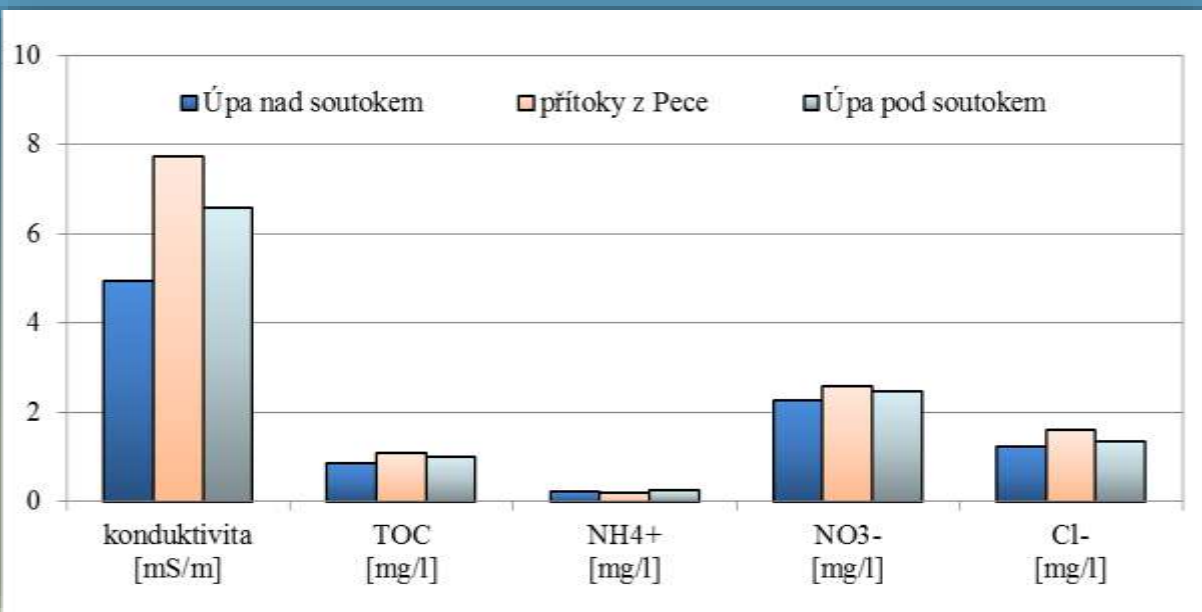
konduktivita (mS/m)



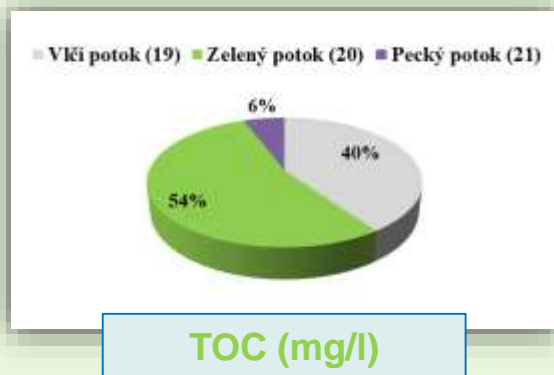
NO<sub>3</sub><sup>2-</sup> (mg/l)



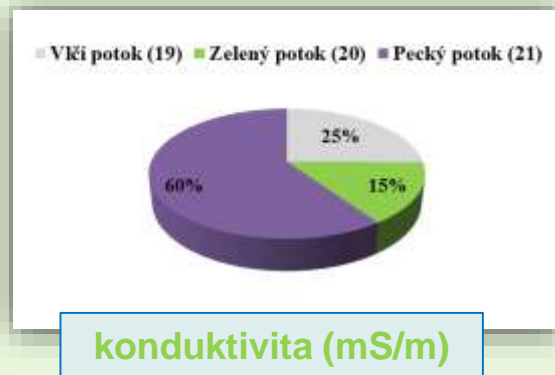
# 2015 PŘÍTOKY Z PECE



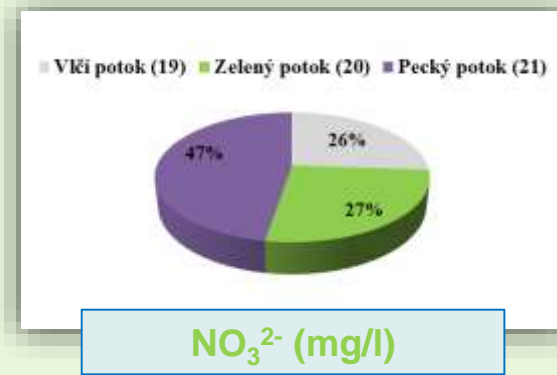
Cl<sup>-</sup> (mg/l)



TOC (mg/l)

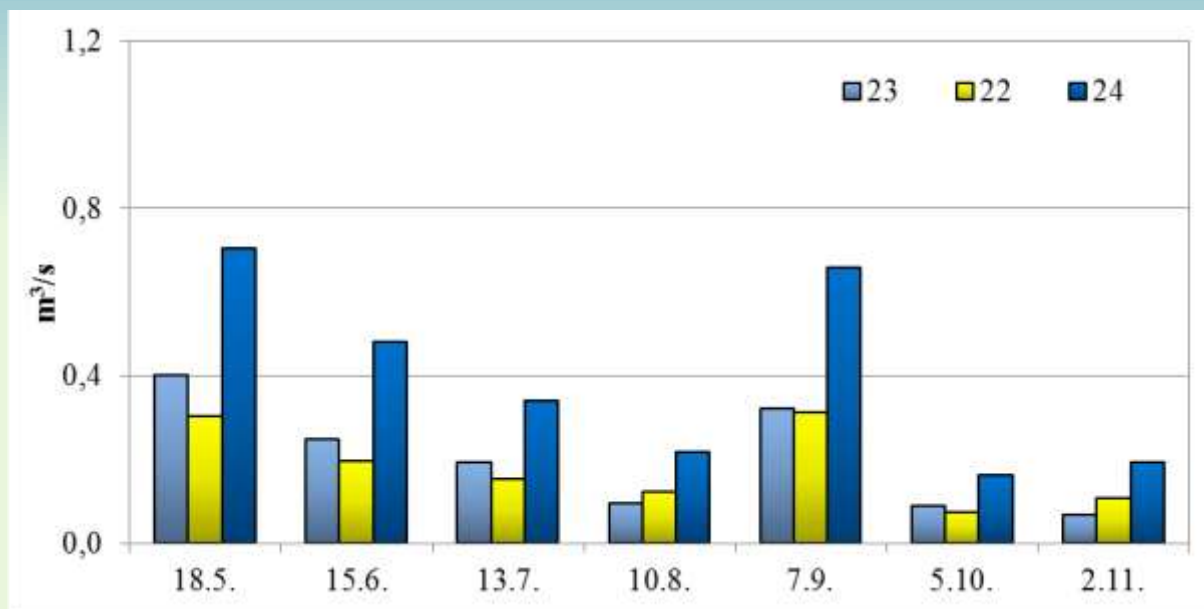


konduktivita (mS/m)

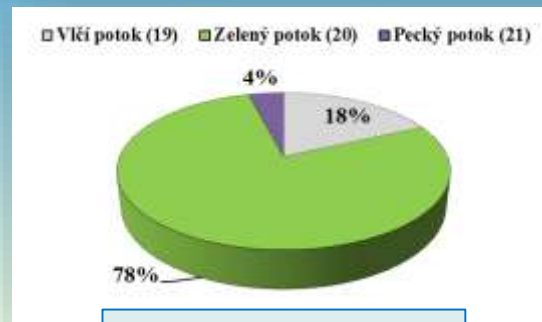


NO<sub>3</sub><sup>2-</sup> (mg/l)

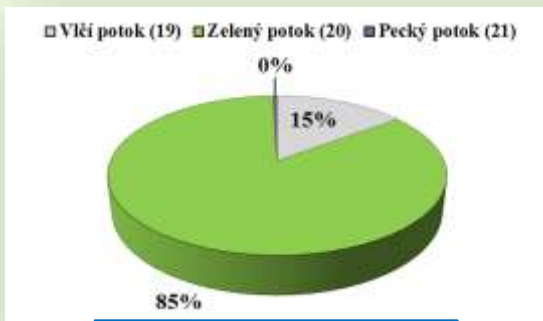
# PRŮTOKY PŘÍTOKY PEC POD SNĚŽKOU..



# HMOTNOSTNÍ BILANCE



průtok (m<sup>3</sup>/s)



TOC (mg/l)



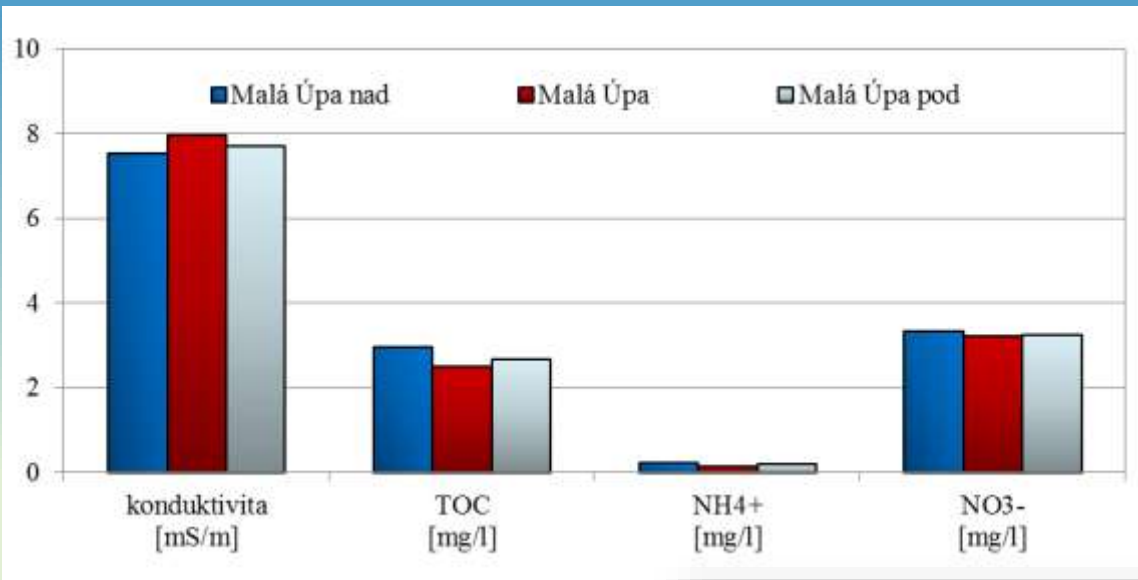
NO<sub>3</sub><sup>2-</sup> (mg/l)



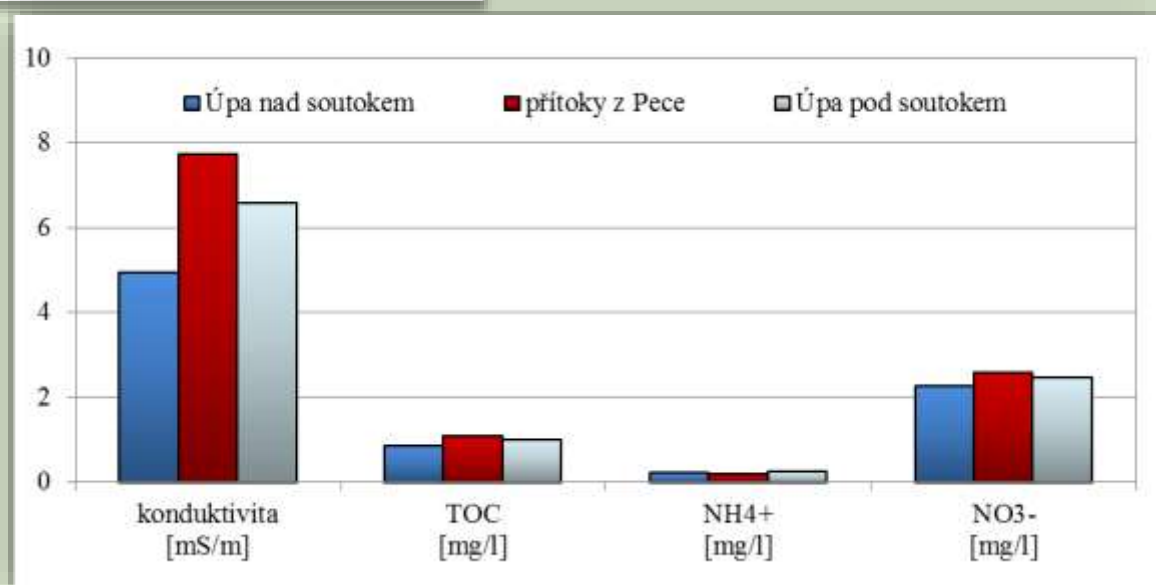
Cl<sup>-</sup> (mg/l)

# MALÁ ÚPA

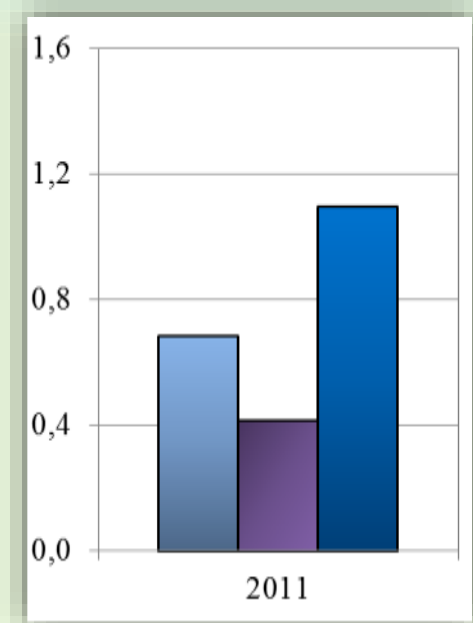
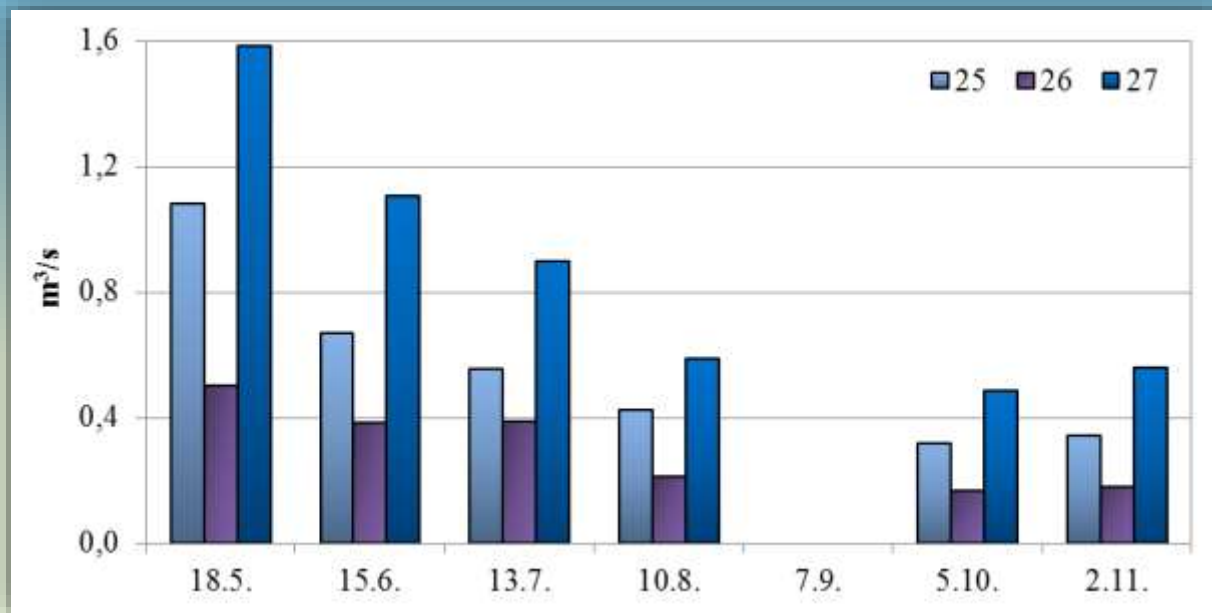
2011



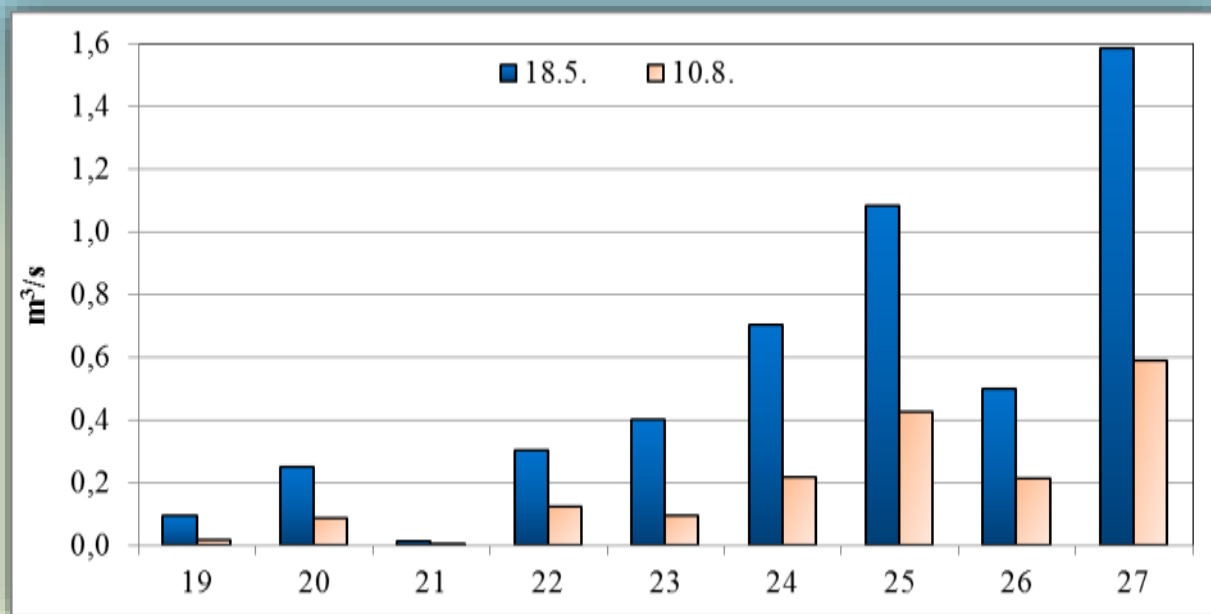
2015

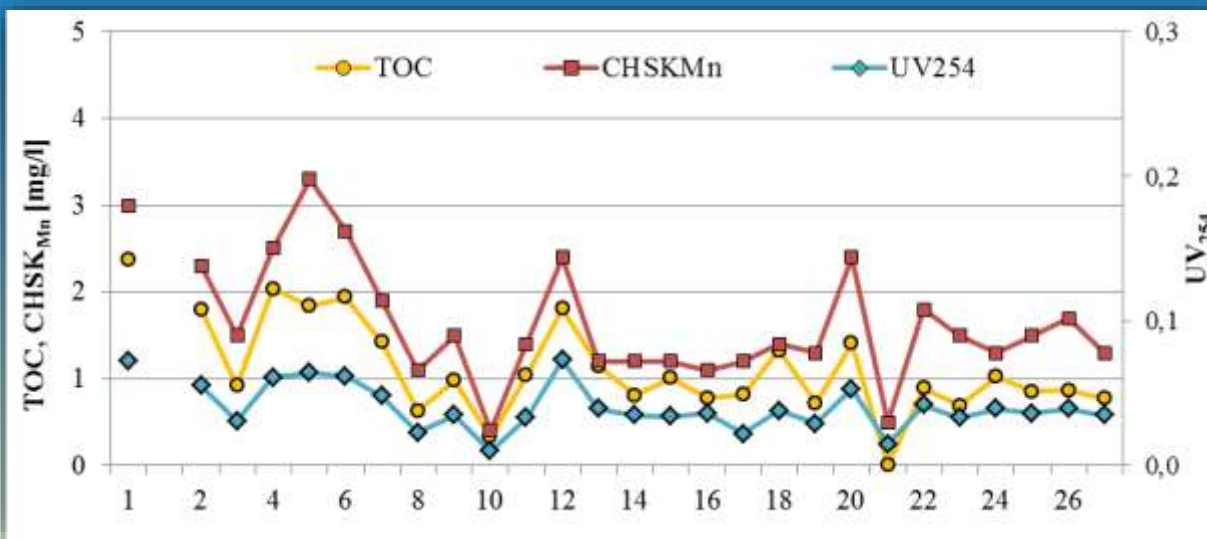


# PRŮTOKY MALÁ ÚPA..

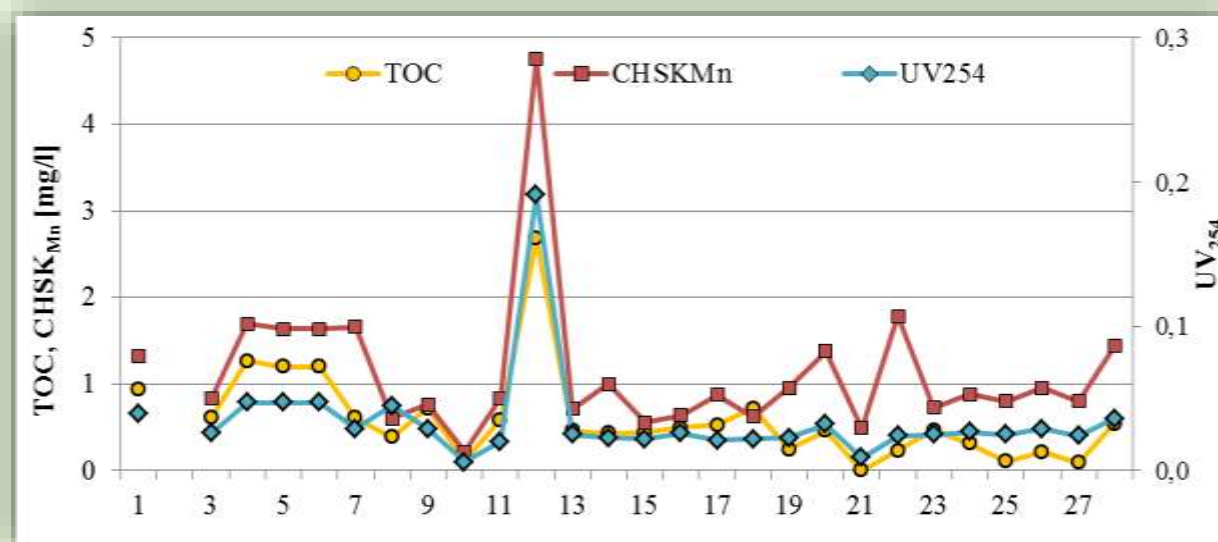


# DEŠTIVÉ X SUCHÉ OBDOBÍ





## DEŠTIVÉ OBDOBÍ X SUCHÉ OBDOBÍ





# ZÁVĚR..

- V posledním odběrovém profilu byla naměřena 4x vyšší hodnota konduktivity a 1,5x vyšší hodnota síranů oproti prvnímu odběrovému místu. Naopak hodnota ukazatele TOC v posledním sledovaném profilu byla cca 3x nižší.
- Nejvýznamnější sledované přítoky z Pece pod Sněžkou (Vlčí, Zelený a Pecký potok) ovlivňují kvalitu řeky Úpy. Pecké přítoky se podílí na navýšení průměrné hodnoty TOC a dusičnanů z cca 15% a hodnoty konduktivity cca z 42%.
- Z pohledu průměrných hodnot ukazatelů je patrný největší přísun celkového organického uhlíku Zeleným potokem a to z 54%, naopak z pohledu iontově rozpuštěných látek, koncentrace dusičnanů a síranů přináší nejvyšší koncentrace Pecký potok (60%, 47 % a 36%).
- Na soutoku Peckých potoků se největší vodností podílí Zelený potok (cca z 78%) a v důsledku toho reprezentuje i nejvyšší hmotnostní průtok.

JUDA  
K. - INDR  
K. - INDR

**DĚKUJI ZA POZORNOST..**