

Zajímají se koupající se lidé o informace o kvalitě vody?

Petr Pumann¹⁾, Tereza Pouzarová¹⁾, Hana Jeligová¹⁾,
František Kožíšek¹⁾, Filip Kothan¹⁾, Ivana Brichová¹⁾,
Michaela Lustigová¹⁾, Kristýna Žejglicová¹⁾,
Dana Baudišová²⁾, Tomáš Fojtík²⁾, Arnošt Kult²⁾

1) Státní zdravotní ústav,

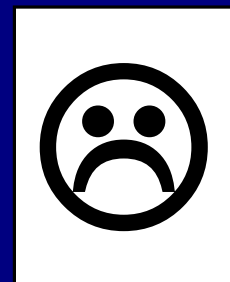
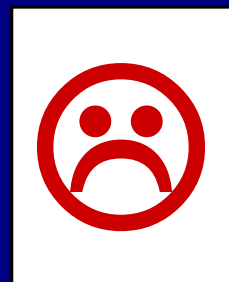
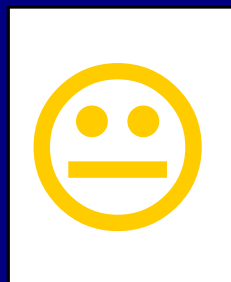
2) Výzkumný ústav vodohospodářský TGM, v.v.i.

Vodárenská biologie 2016

3. – 4. 2. 2016, Praha

Monitorování a sdělování výsledků veřejnosti

- lokality sledovány s měsíční, 14 denní nebo 7 denní frekvencí
- odběr zpravidla pondělí (příp. úterý)
- čtvrtek dopoledne výsledky v informačním systému
- čtvrtek odpoledne – pracovník KHS provede hodnocení
- čtvrtek odpoledne a pátek – zveřejnění (stránky KHS, www.koupacivody.cz, tisk, ...)





Koupací oblast



Stránky krajských hygienických stanic

Rozloha 800 hektarů s průměrnou hloubkou 10 m.

Přehradní nádrž je využívána ke koupání, rekreačním a sportovním účelům, rybaření.

Kontrola vody je prováděna v koupacím místě u Autokempinku Rozkoš v severní části nádrže. Uváděné výsledky zohledňují podmínky ke koupání pouze v tomto konkrétním místě a nelze je vztahovat na zbývající část vodní nádrže, kde může být kvalita vody výrazně odlišná.

Vybavenost:

hotel, ATC (stany ,chatky, karavany, ubytovna),WC, umyvárny,tobogán, letní kino, minigolf,restaurace,stánky s rychlým občerstvením, se suvenýry provoz vodní záchranné služby

Popis:

Koupací oblast leží nedaleko České Skalice při hlavní komunikaci na Náchod. Nabídka služeb v areálu je dostačující. Pláž je travnatá s pozvolným vstupem do vody.Vodní nádrž se nachází v turisticky zajímavé oblasti Ratibořic, Nového Města nad Metují a Náchoda. Okolí je vhodné zejména pro cykloturistiku.

Klasifikace vody na základě mikrobiologické kvality (2011 - 2014):

Klasifikace vody na základě mikrobiologické kvality (2011 - 2014):



Náchylnost vodní plochy ke krátkodobému znečištění: Vodní plocha není náchylná ke krátkodobému znečištění.

Poslední informace:

Datum	Hodnocení	Poznámka
24.8.2015		zvýšený výskyt sinic a koncentrace chlorofylu-a, snížená průhlednost, vydána informace o vodě nevhodné ke koupání



Kvalita vody ke koupání je dobrá. Až na Brušperk

Zlepšení kvality vody ke koupání v nádržích v kraji hlásí v tomto týdnu hygienici i tam, kde ještě dorečadná varovali před zvýšeným výskytem sinic.



Ilustrační foto. Autor: DENÍK/Alena Raňková

Výjimkou je pouze Brušperk. Zde je voda hodnocena jako nevhodná

DALŠÍ ČLÁNKY Z RUBRIKY



Přelije Lazo vytaflovské centra Ostravy?



Moravskoslezští zachránili upělň v souvěží na Slovensku



Zaplatit jízdenku ve vlaku z Ostravy platební kartou? Záleží na dopravci



Poranění studenta: ZAČÍNAJÍ



Olovoský zájem o turistické atrakce neopadá

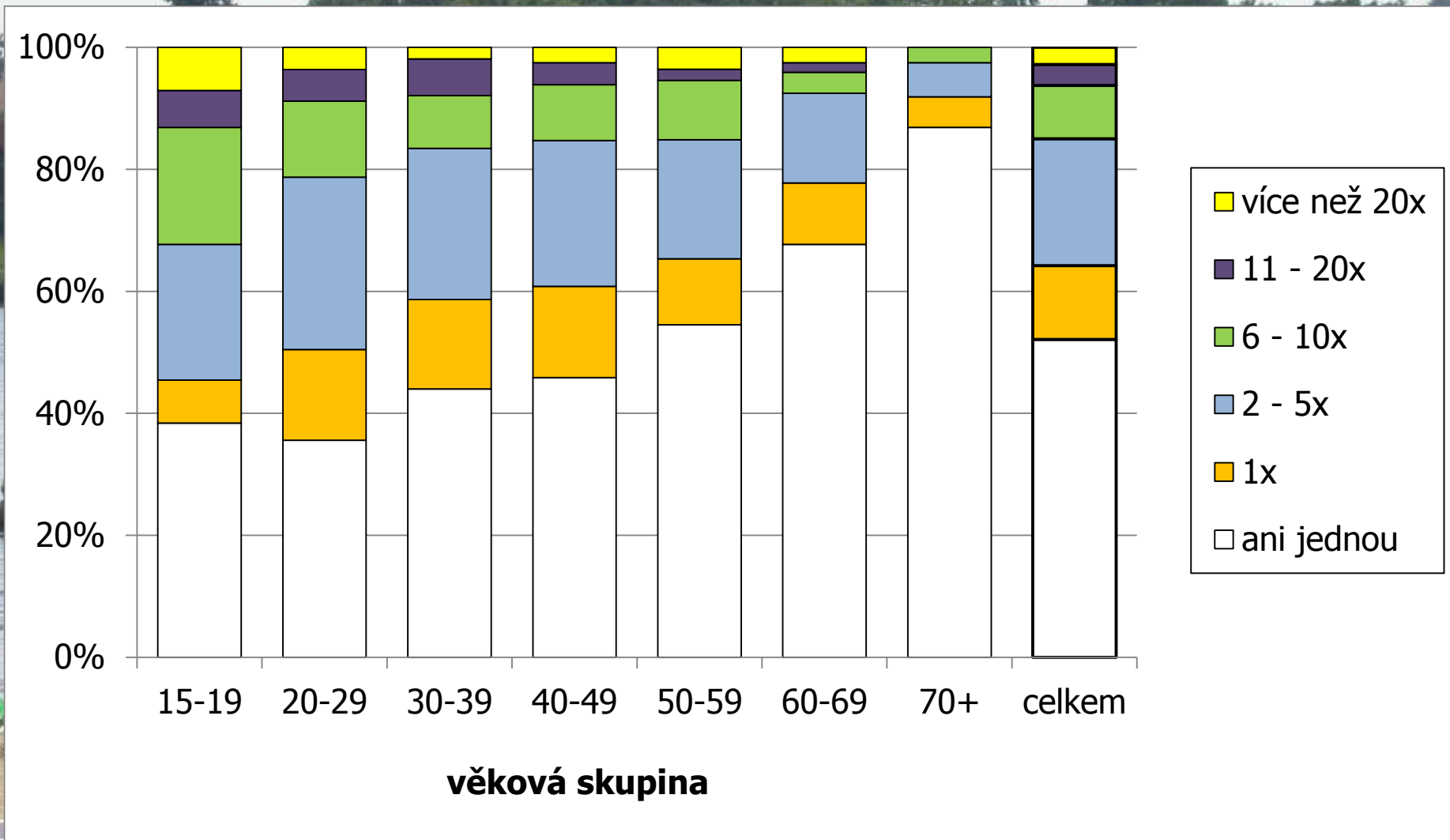


Image_662120

Zdroj: www.koupachody.cz

Kolik lidí se u nás koupe v přírodě?

INRES-SORES (2014) - reprezentativní vzorek populace >15 let; 1810 respondentů



Kolik z nich se zajímá o informace o kvalitě vody?

Ankety – zajímavé, ale co si z nich vzít ?

- kdo jsou čtenáři tohoto článku?
- kdo se účastní ankety?
- strategie „*kouknu a vidím, že je špatná*“, je pro mnoho lidí také zjišťování kvality vody

Anketa

Zjišťujete si před koupáním v přírodě kvalitu vody?

Ano



Ne



Celkem hlasovalo 539 čtenářů.

9. srpna 2004

<http://www.novinky.cz/domaci/37605-mista-kde-sinice-brani-koupani.html>

Metody

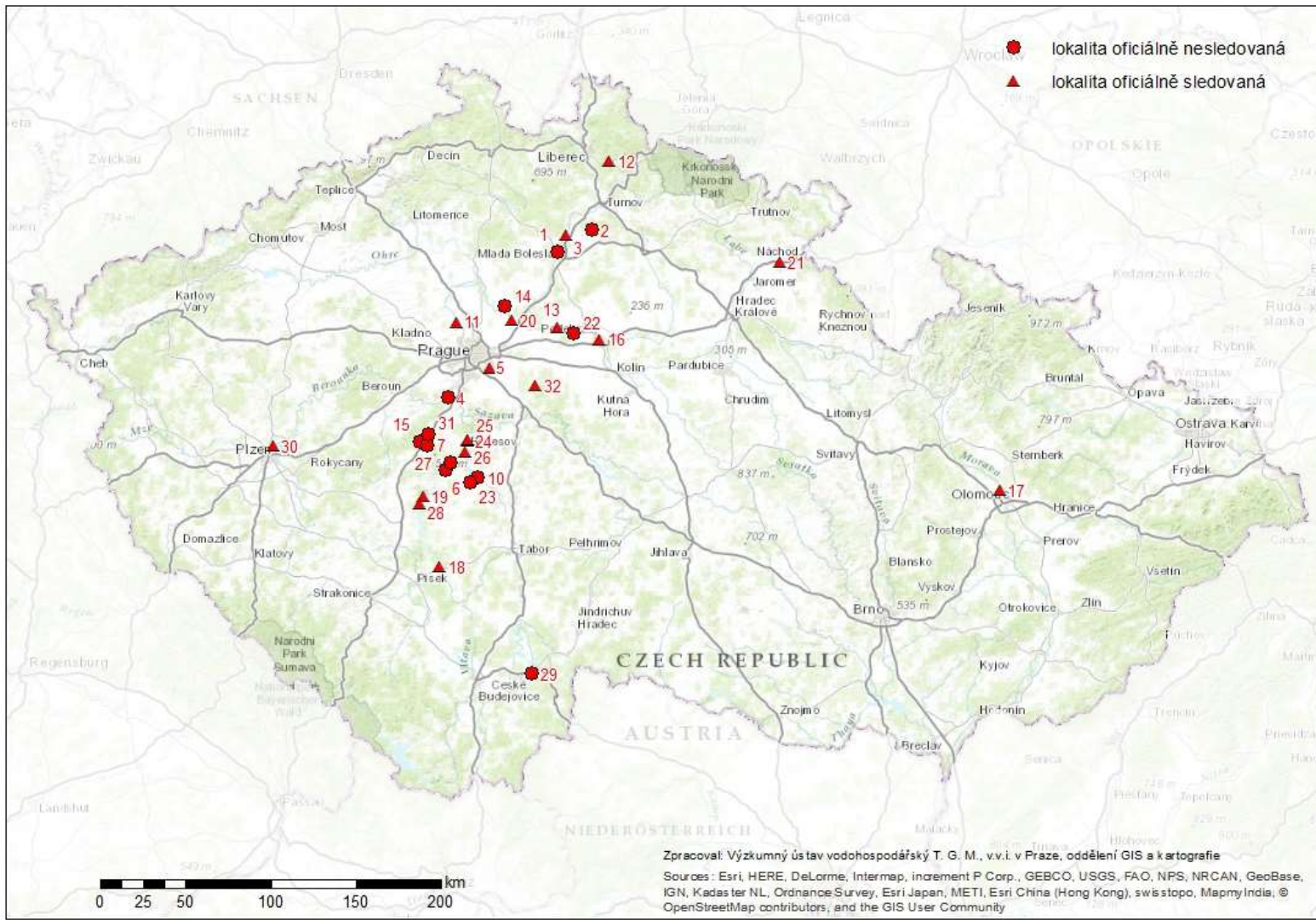
Dotazníková šetření u vody (2014 - 2015)

- cca 10 minut
- dotazník pro jednu „deku či skupinu osušek“ (455 respondentů)
- otázky
 - odkud jste, jak jste se sem dopravili
 - na expozici (kolikrát jste byli letos/vloni u vody, jak dlouho tam v průměru jste a jak dlouho ve vodě, potápíte si hlavu,)
 - různé názory na koupání - co je pro Vás důležité?, ...
 - **zájem o informace o kvalitě vody**

13. Zjistíte si o informace o kvalitě vody, do které se jedete koupat? (vždy; většinou; občas; výjimečně; nikdy)*

13.1 Pokud ano, kde takové informace získáváte? (internet; tisk; rozhlas/TV; informační tabule u vody; jiné) – *možno vybrat více možností*

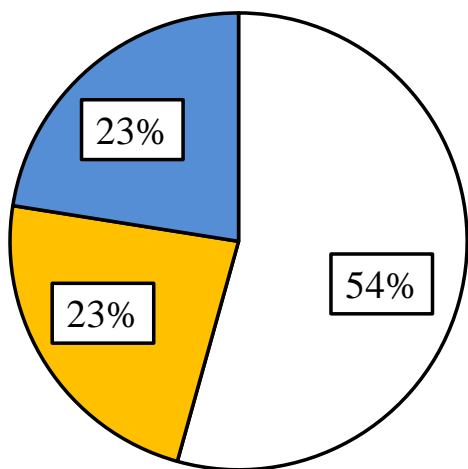
14. *Otázka pro místa v seznamu:* Víte, kde je tady tabule s informacemi o kvalitě vody? (ano; ne)



Zjišťujete si informace o kvalitě vody, do které se jedete koupat?

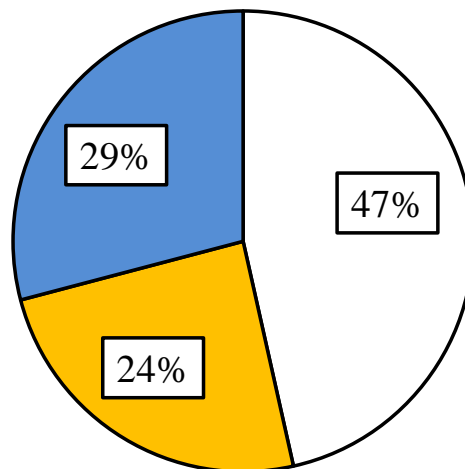
nikdy; občas = (občas + výjimečně); často = (vždy + většinou)

všechny lokality
všichni respondenti
(n=440)



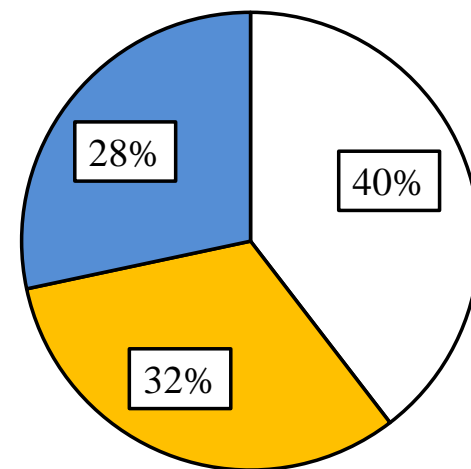
□ nikdy ■ občas ■ často

jen oficiální lokality
všichni respondenti
(n=299)



□ nikdy ■ občas ■ často

jen oficiální lokality
(respondenti >5x)
(n=187)



□ nikdy ■ občas ■ často

Pokud ano, kde takové informace získáváte?

A) Respondenti bez ohledu na četnost zjišťování informací o koupání

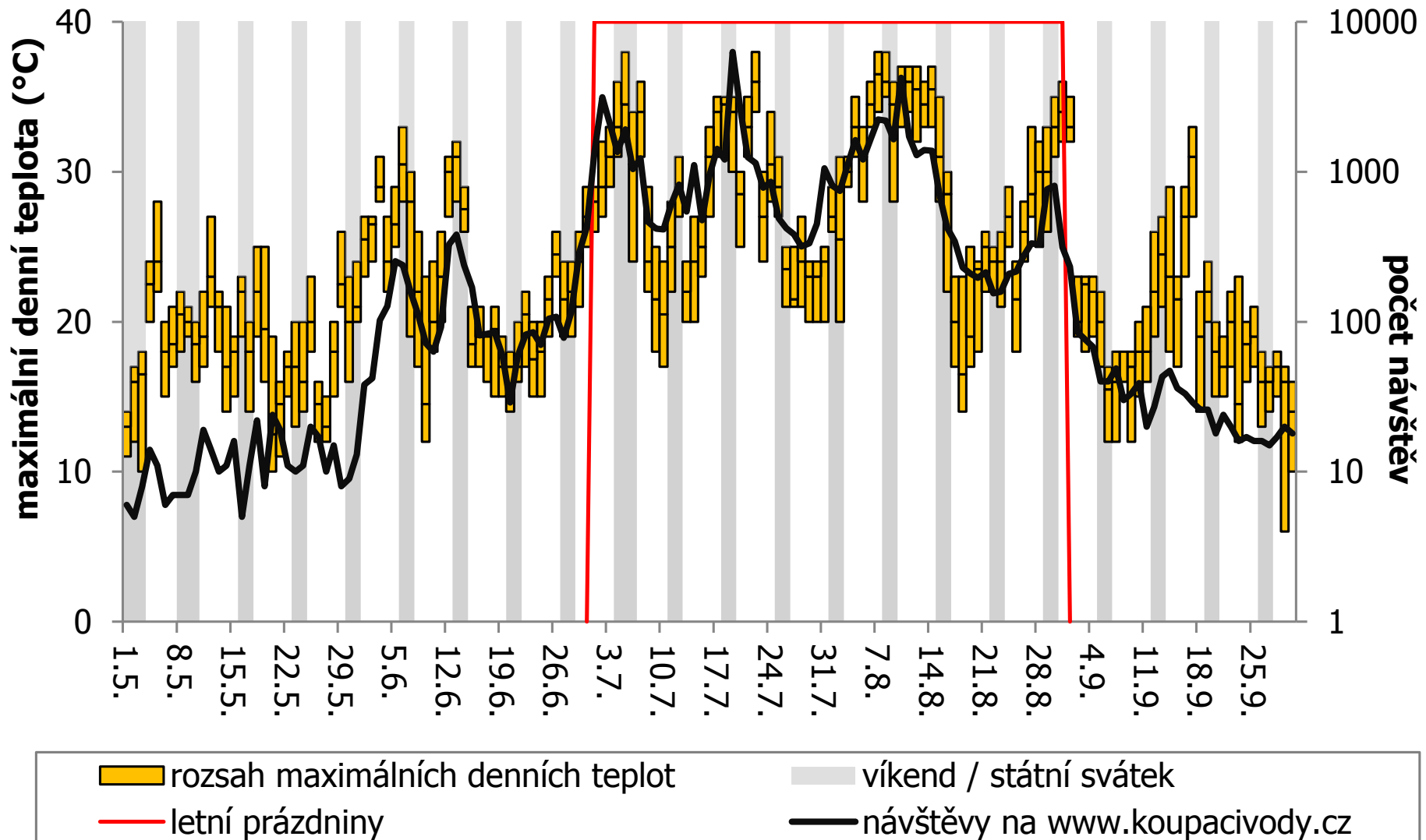
koupání v minulé sezóně	všichni respondenti			v přechozí sezóně se koupali více než 5x		
typ lokality	nesledovaná	sledovaná	všechny	nesledovaná	sledovaná	všechny
počet respondentů celkem	141	299	440	104	187	291
alespoň 1 zdroj informací	37	165	202	19	76	95
<i>internet (%)</i>	67,6	68,5	68,3	67,9	65,5	66,0
<i>tisk (%)</i>	18,9	3,6	6,4	21,4	3,4	6,9
<i>rozhlas/TV (%)</i>	24,3	26,7	26,2	25,0	31,9	30,6
<i>informační tabule (%)</i>	5,4	8,5	7,9	7,1	10,3	9,7
<i>od jiných lidí (%)</i>	10,8	15,8	14,9	14,3	16,4	16

B) Jen respondenti, kteří si informace o koupání zjišťují často

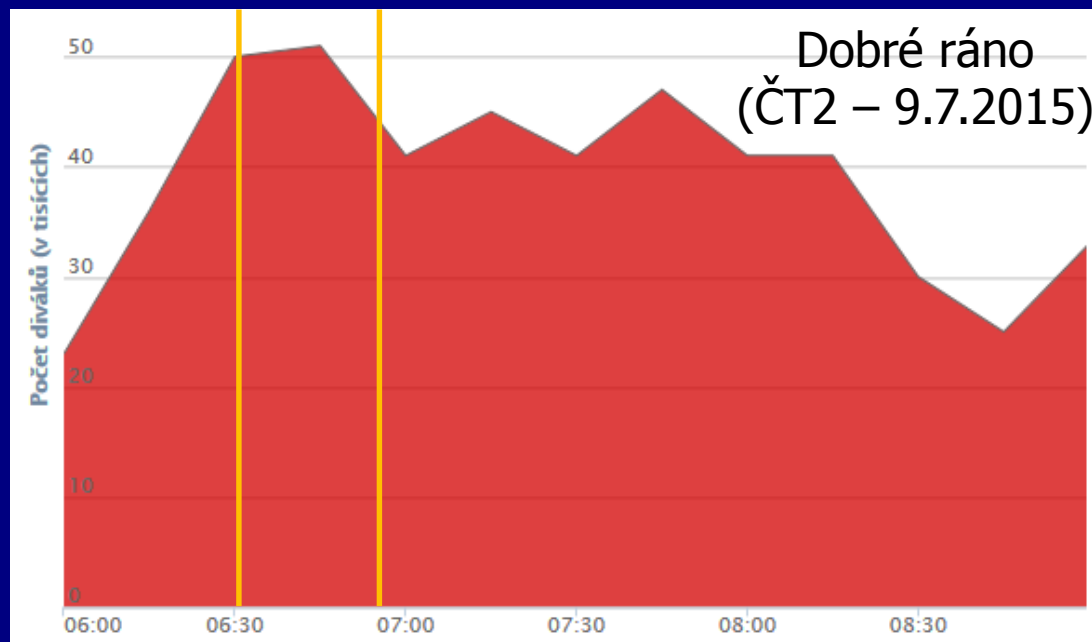
koupání v minulé sezóně	všichni respondenti			přechozí sezóně se koupali více než 5x		
typ lokality	nesledovaná	sledovaná	všechny	nesledovaná	sledovaná	všechny
počet respondentů	12	87	99	8	53	61
alespoň 1 zdroj informací	12	87	99	8	53	61
<i>internet (%)</i>	75,0	78,2	77,8	75,0	73,6	73,8
<i>tisk (%)</i>	25,0	2,3	5,1	37,5	3,8	8,2
<i>rozhlas/TV (%)</i>	25,0	10,3	12,1	25,0	15,1	16,4
<i>informační tabule (%)</i>	0	10,3	9,1	0	13,2	11,5
<i>od jiných lidí (%)</i>	8,3	16,1	15,2	12,5	17	16,4

Návštěvnost internetových stránek?

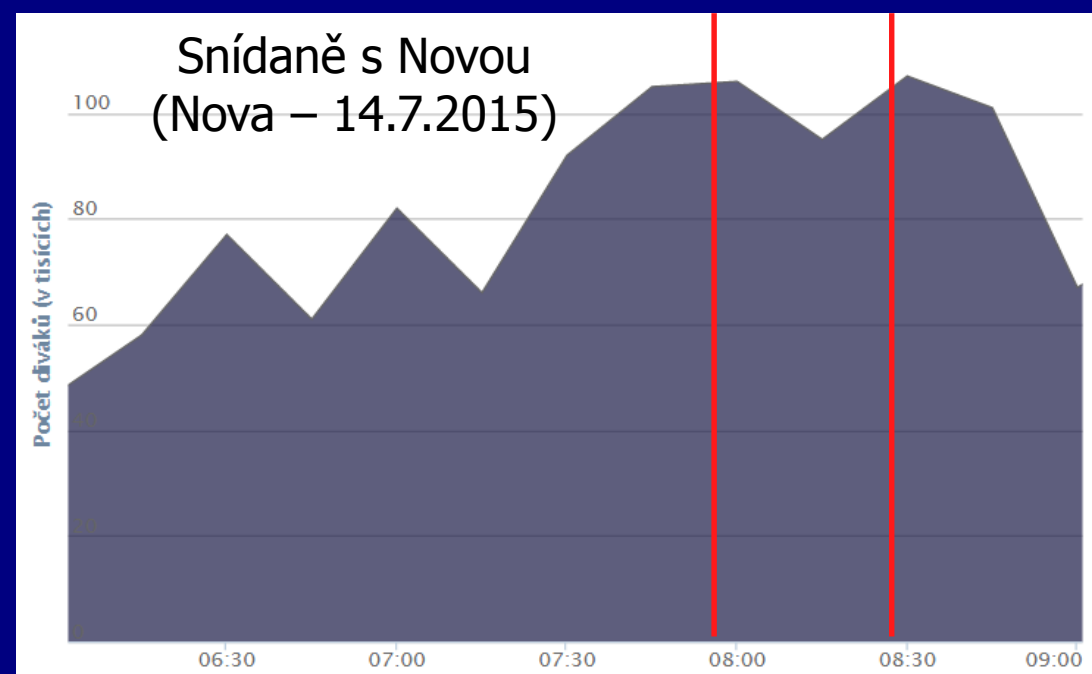
www.koupacivody.cz do května do září 2015 podle Google Analytics



**Pasivní příjem
informací** (televize,
rozhlas)
- v okurkové sezóně
vítané téma



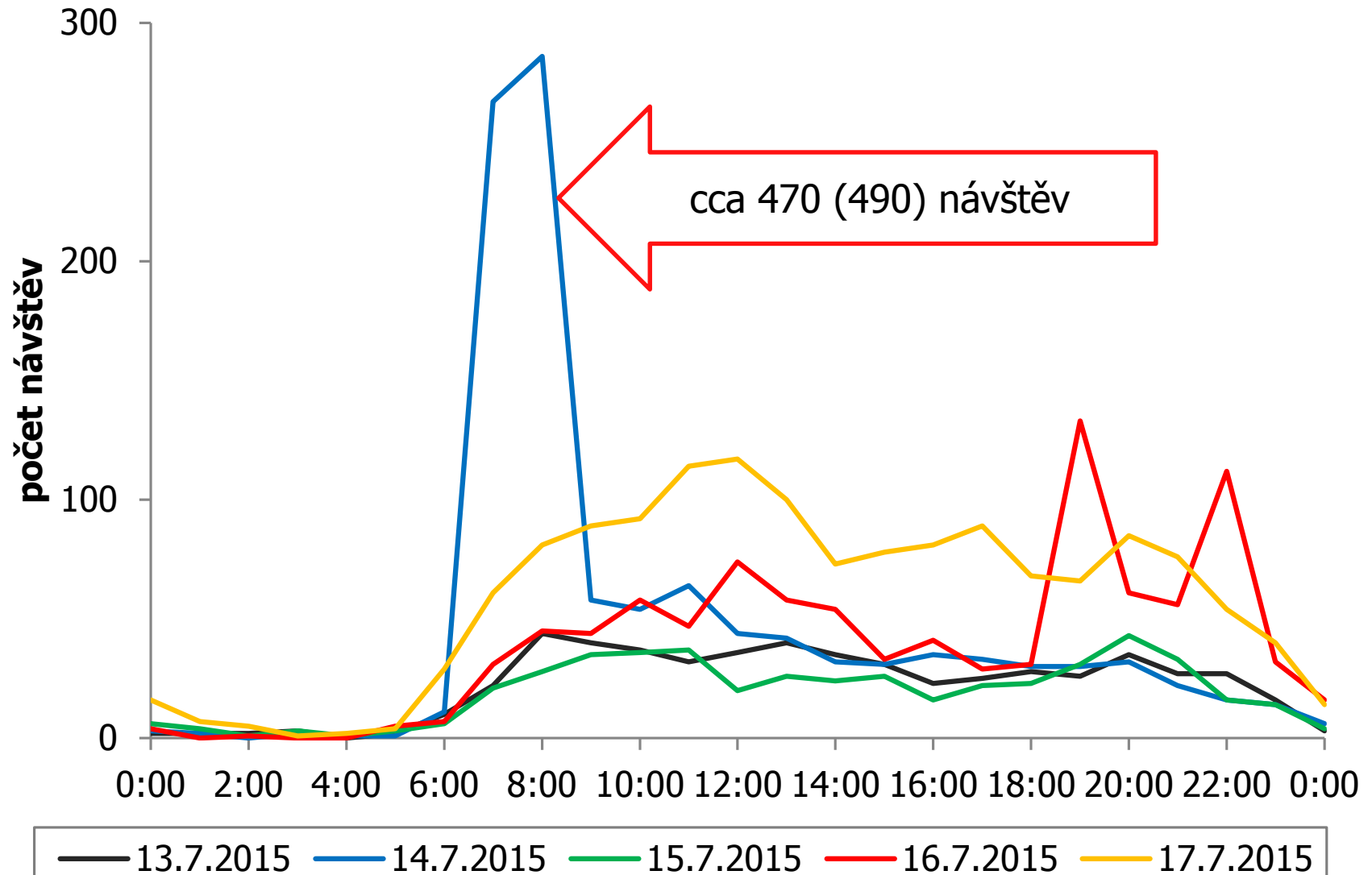
http://mediamania.tyden.cz/rubriky/statistiky/denni-sledovanost-8-7-2015_348589.html



http://mediamania.tyden.cz/rubriky/statistiky/denni-sledovanost-14-7-2015_349186.html

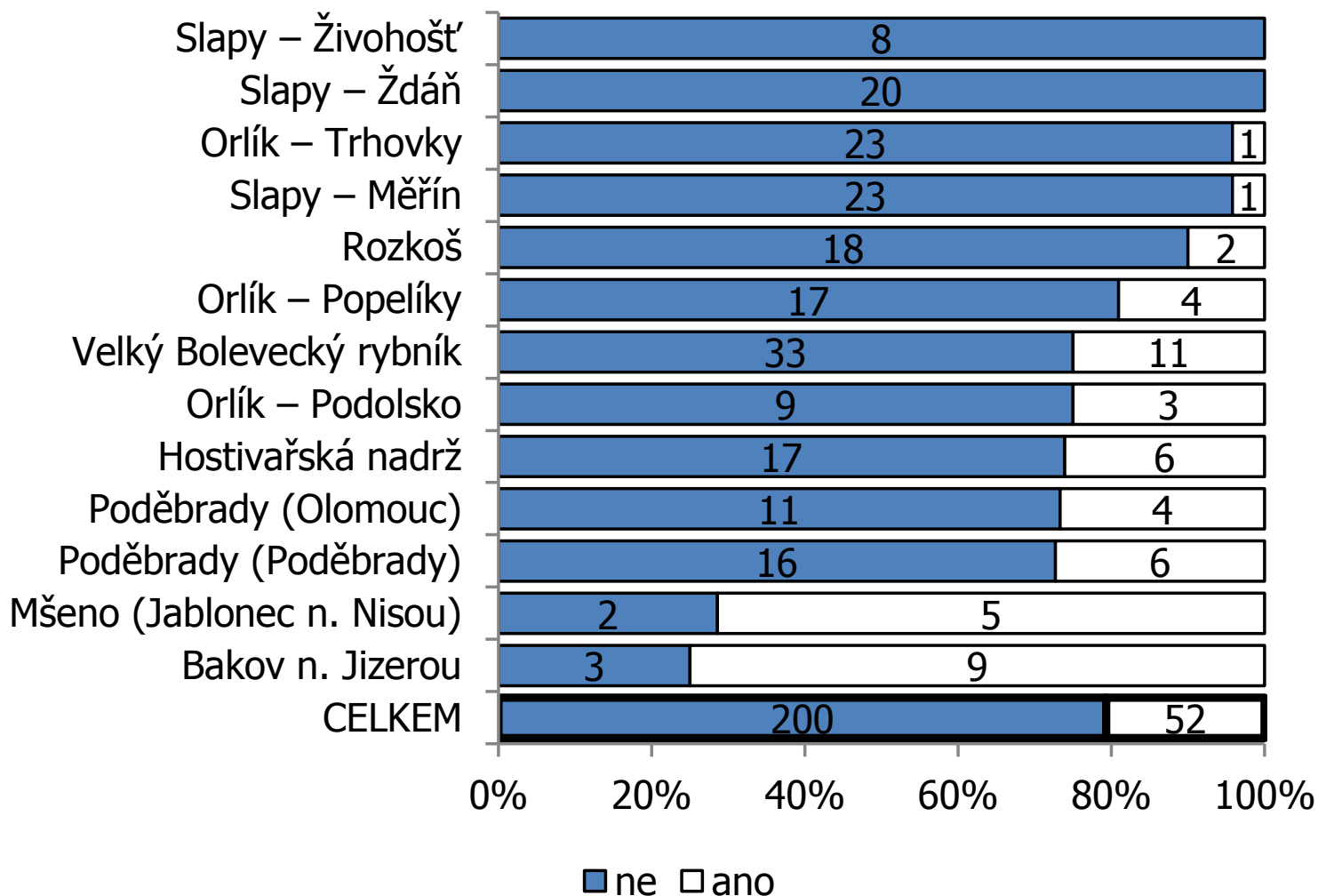
Návštěvnost internetových stránek?

www.koupacivody.cz pondělí 13.7. – pátek 17.7.2015 podle Google Analytics



Víte, kde je tady tabule s informacemi o kvalitě vody?

otázka pokládána tam, kde tabule je



Poděbrady – tabule na vstupním meziprostoru



Poděbrady – tabule u plavčíka



Hra na schovávanou na Rozkoši

A vítězem je informační tabule



Pro všechny a pro nikoho

Trhovky – příjezdová cesta mezi kempy



Přímo na pláži

Slapy - Ždán



Slapy - Ždán
Voda: 1000 m³ / 1000 l / 1000 kg
Voda: 1000 m³ / 1000 l / 1000 kg

SLAPADLO
hod./150,-
Max. 4 osoby, max. váha 400kg

MOTOROVÝ ČLUN
hod./400,-
Max. 6 osob, max. váha 700kg

MINILODIČKA
30min./50,-
Plavek a doprovodní náklad Max. váha 50kg

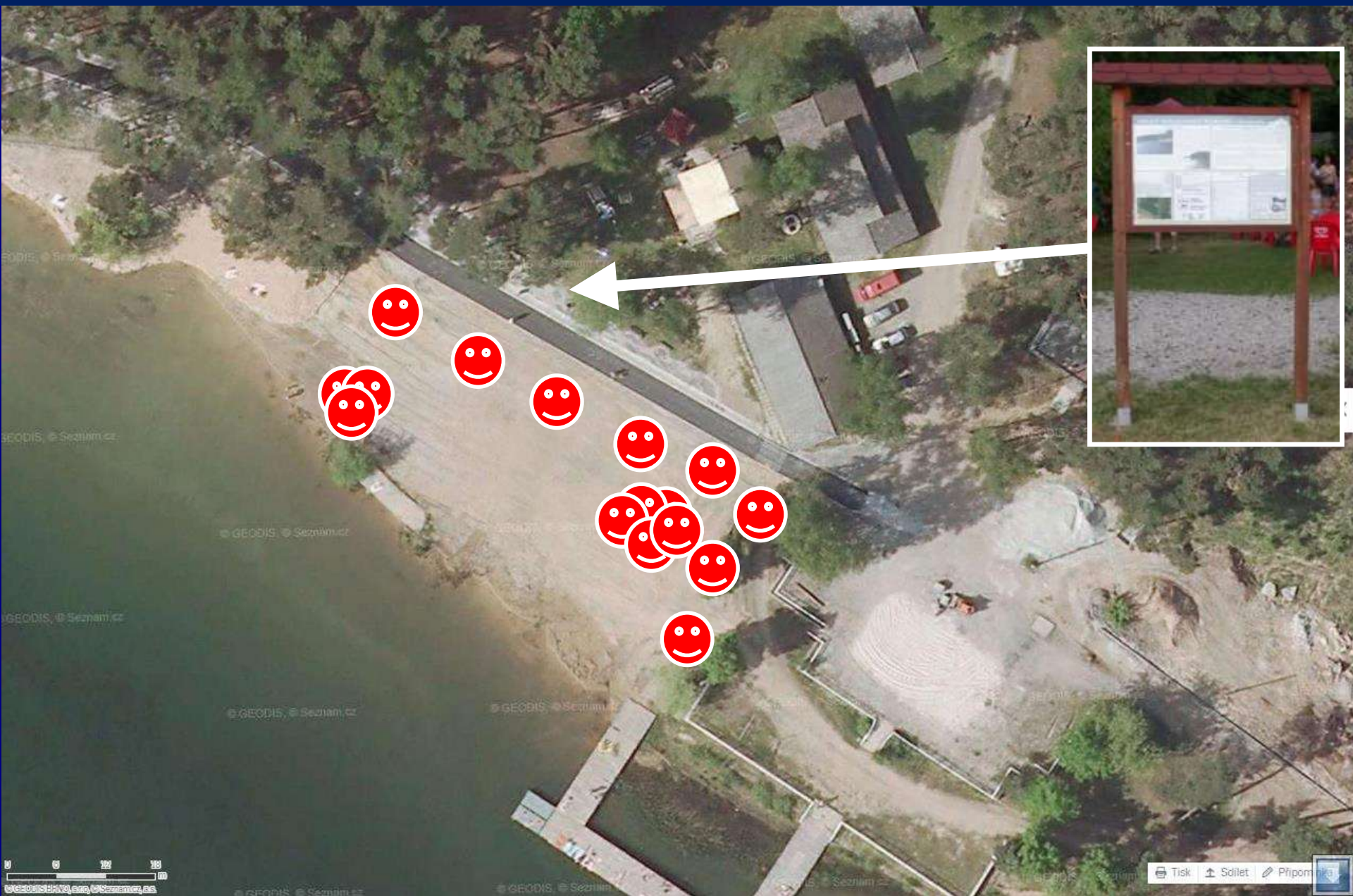
PLAZA & SPOROVNICE V BEZPEČNOSTI VĚKŮ V ŽDÁNĚ

Jediný, člověk, který se za
cca hodinu u tabule zastavil



Nikdo není dokonalý – Ostende (Plzeň – Bolevák)

Kolik lidí vědělo (z 16 oslovených), kde je informační tabule?



Výskyt sinic rodu
Microcystis v
druhé polovině
roku 2008



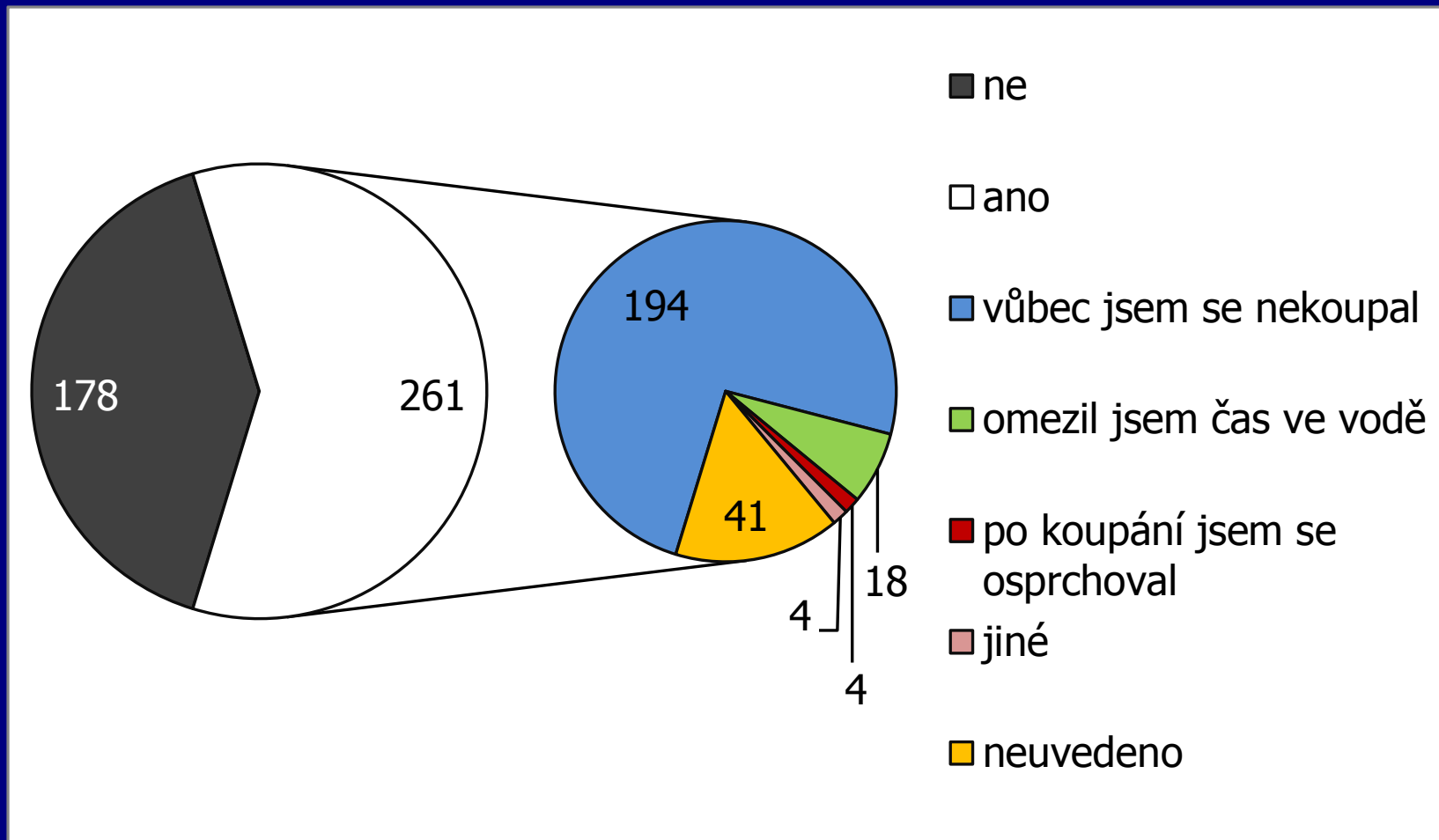
aktuální hodnocení

Voda vhodná ke koupání

ENROM

Umět se ochránit sám

Už byla voda tak špatná, že jste do ní nešli
nebo změnili své chování?



Rozkoš – 3.8.2015



Rozkoš – 3.8.2015



A nic nepotěší člověka více, než když lidé jeho práci ocení (děkovný e-mail ze dne 29.7.2013):

„Hejde mi do hlavi jak někdo z Vás mohl napsat že je voda na Hostivaři dobrá, já tam byl 27,7,2013 na zadní pláži a něco hnus. Na břehu plavaly tak 5 m široké hnijící a bublající hnědé sračky které postupně plavaly do první pláže. Vy jste dělaly test vody 16,7,2013 jak uvádíte a televize nova že koupání na Hostivaři je dobré !!!!! Vrátili nám vstupné a šly jsme do Podolí, Vaše práce je k NIČEMU. Novák.“

Děkujeme za pozornost

Příspěvek byl zpracován v rámci projektu Technologické agentury ČR TD 020161 “Vodní rekreace – koupání v přírodních koupalištích a dalších povrchových vodách” v programu na podporu aplikovaného společenskovedního výzkumu a experimentálního vývoje „OMEGA”.

