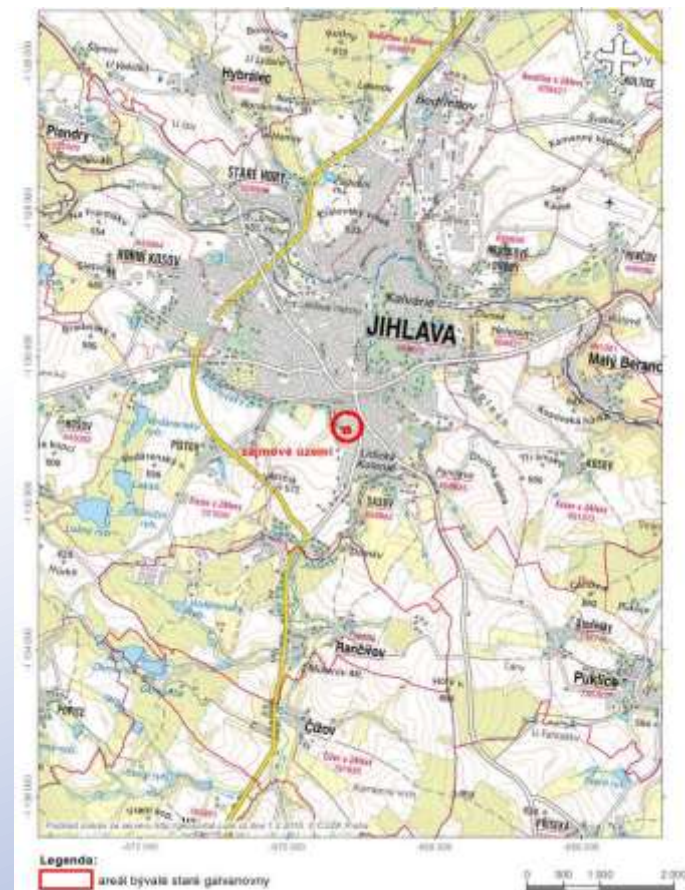




**Sanace staré galvanovny
bývalého podniku Jihlavan, s. p.**

- **Cíl sanačních prací**
 - ❖ Odstranění ohniska kontaminace a dosažení cílových limitů
- **Kontaminanty**
 - ❖ Těžké kovy (Cr celk, Cr⁶⁺, Cd a Pb)
 - ❖ CIU (TCE)



- **Odstranění kontaminovaných stavebních konstrukcí**
 - ❖ Demolice objektu galvanovny
- **Sanace nesaturované zóny**
 - ❖ Doprůzkum
 - ❖ Odtěžení kontaminovaných zemin
 - ❖ Odstranění kontaminovaných zemin
 - ❖ Venting





EVROPSKÁ UNIE
Fond soudržnosti
Operační program Životní prostředí

Ministerstvo životního prostředí

Sanace staré galvanovny bývalého podniku Jihlavan s.p.

Tento projekt je spolufinancován Evropskou unií – Fondem soudržnosti
v rámci Operačního programu Životní prostředí.

Předmětem podpory je provedení sanace staré ekologické zátěže vzniklé v souvislosti s provozem galvanovny v bývalém s.p. Jihlavan. Realizací projektu dojde k odstranění staré ekologické zátěže o ploše 3 100 m².

Celková způsobilá výdaje: 111 158 171 Kč
Dotace EU: 94 454 445 Kč (85 %)
Příspěvek příjemce podpory: 16 673 726 Kč (10 %)

Datum zahájení realizace projektu: 27. 7. 2018
Datum ukončení realizace projektu: 31. 5. 2023

Riďící orgán: Ministerstvo životního prostředí
Zprostředkující subjekt: Státní fond životního prostředí ČR
Příjemce: STACE, PK Onie s.r.o.
Realizační tým: Společnost VZE - AGT
Zpracovatel PD: ČISTÁ PŘÍRODA VÝCHODNÍCH ČECH, p. s.
Zajištění TDI: KHSanace s.r.o.









Legislativní příprava

- ❖ Souhlas s odstraněním stavby
- ❖ Povolení výjimky pro aplikaci závadných látek
- ❖ Povolení nakládání s vodami



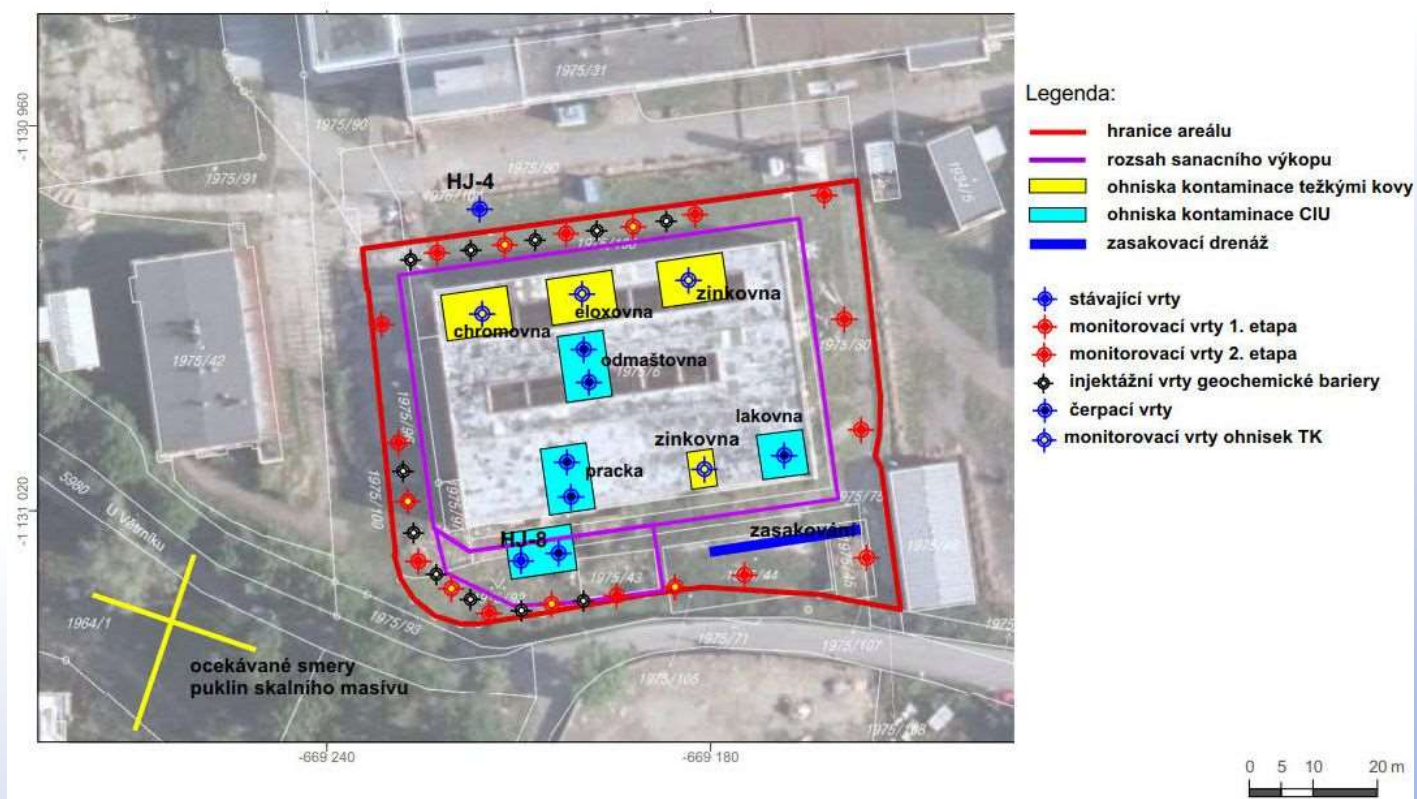
Galvanovna

- ❖ železobetonový montovaný skelet 55 m x 46 m
- ❖ železobetonové patky 2,4 m x 2,4 m x 1,0 m



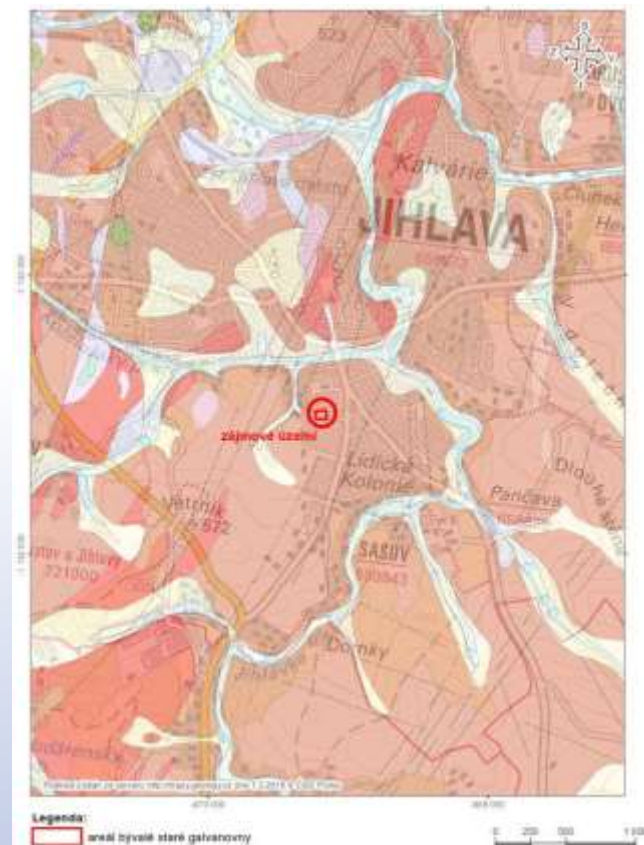
Galvanovna

- ❖ postavena v roce 1952
- ❖ chromování, zinkování, kadmiování a mědění



Geologické poměry

Migmatity a granity
bohemika Českého masivu
silně tektonicky porušené



Demolice galvanovny



Demolice galvanovny



Demolice galvanovny



Demolice galvanovny



Po demolici



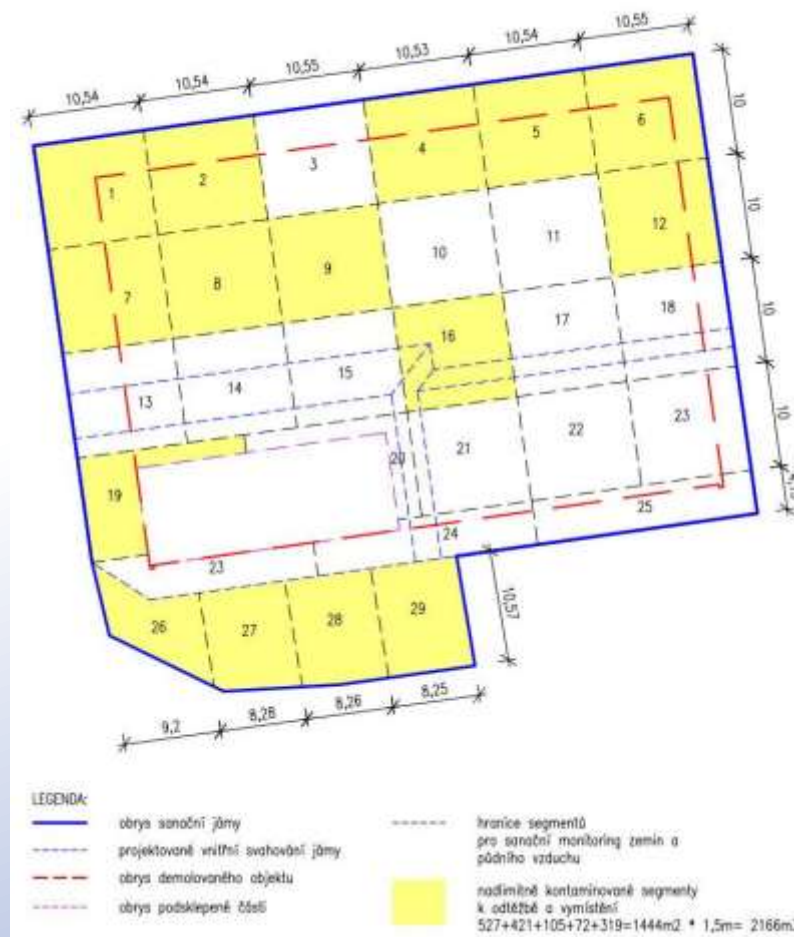
Kopané sondy



Rozsah odtěžby

- ❖ Cr celk ... 180 mg/kg
- ❖ Cr⁶⁺ ... 20 mg/kg
- ❖ Cd... 10 mg/kg
- ❖ Pb ... 80 mg/kg

Situace sanačního monitoringu zemin a půdního vzduchu
- úroveň 0 - 1,5 m p. ú. t.



Pažení výkopu



Demolice podzemních konstrukcí



Demolice podzemních konstrukcí



Odtěžba zemin



Odtěžba zemin



Přehled materiálů

kód odpadu	kat. odpadu	název odpadu	množství (t)
17 05 03	N	Zemina a kamení obsahující nebezpečné látky	13 440
17 01 06	N	Směsi nebo oddělené frakce betonu, cihel, tašek a keramických výrobků obsahující nebezpečné látky	3 517,5
17 09 03	N	Jiné stavební a demoliční odpady včetně směsných a stavebních demoličních odpadů obsahující nebezpečné látky	20
17 09 04	O	Směsné stavební a demoliční odpady neuvedené pod čísly 17 09 01, 17 09 02 a 17 09 03	40
17 01 07	O	Směsi nebo oddělené frakce betonu, cihel, tašek a keramických výrobků neuvedené pod kódem 17 01 06	1 755
Odpady celkem			18 772,5

Venting

KOORDINAČNÍ SITUACE



Vrtné práce ve výkopu



Vrtné práce ve výkopu



Propojení vrtů



Závoz inertem a osazení sanačních vrtů





Děkuji za pozornost

