



**Agronomická
fakulta**

ÚSTAV APLIKOVANÉ A KRAJINNÉ
EKOLOGIE

oppeltova@mendelu.cz

HODNOCENÍ JAKOSTI VODY VYBRANÝCH TOKŮ NA BLANENSKU

Petra Ooppeltová, Jakub Najman

Mendelova
univerzita
v Brně



Cíle práce

- **monitoring drobného vodního toku Semíč a Sebránek**
- **odběry vody a analýza vybraných ukazatelů jakosti**
- **zhodnocení stavu toku a vývoje jakosti a návrh opatření**

-359824,118;
-1016628,420



1 : 1 406 403
35km
20mi

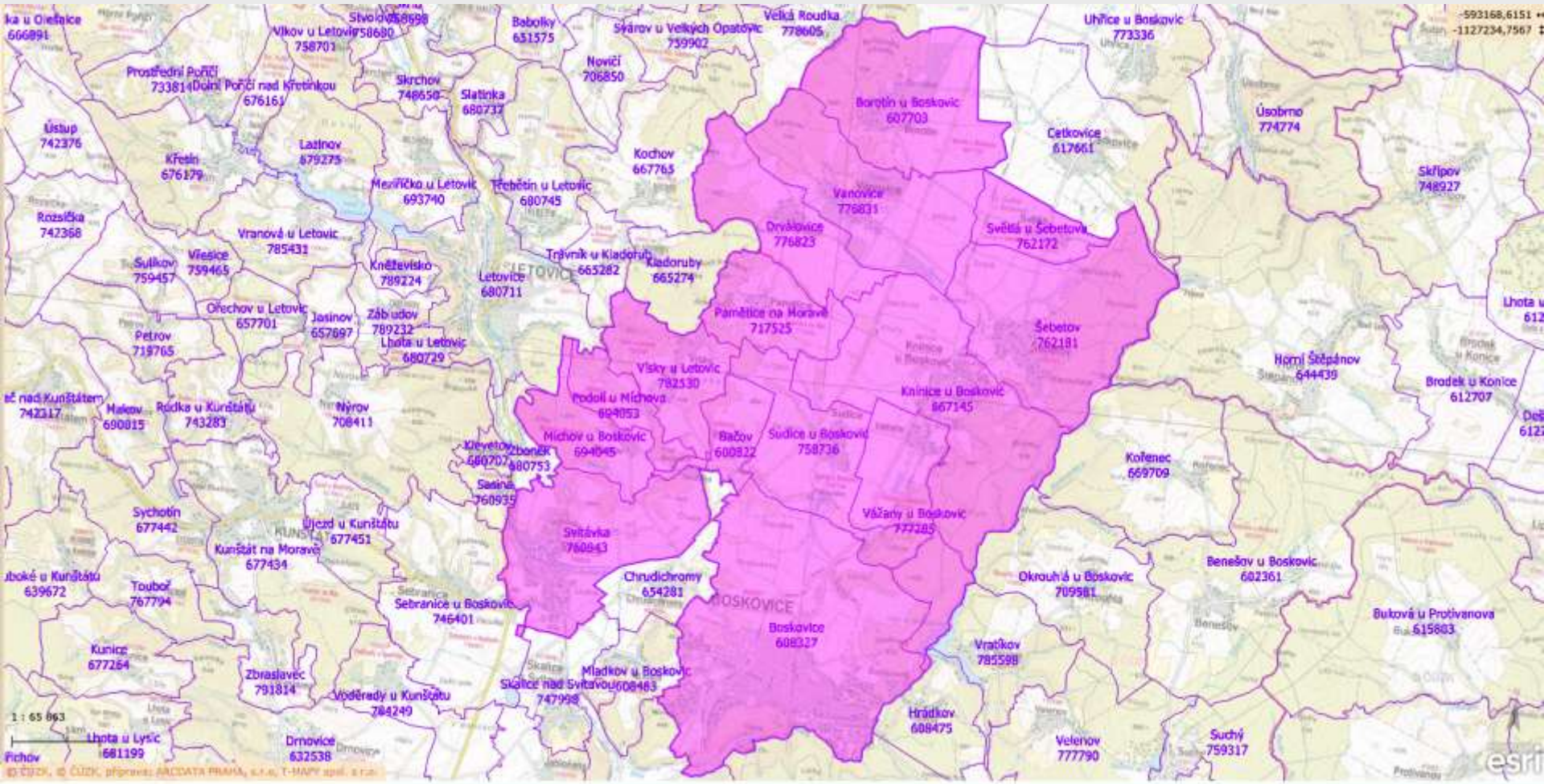
© ČÚZK, © ČÚZK, upraveno: ARCDATA PRAHA, s.r.o., T-MAPY spol. s r.o.

© ČÚZK



Semíč:

- pramení nad obcí Vanovice, ústí do Svitavy
- plocha povodí 56,84 km²
- délka toku 17,945 km
- v povodí převažuje orná půda, patří do zranitelných oblastí
- ČOV pouze v Šebetově a Svitávce
- Koryto regulované, často zatrubněné, břehové nátrže

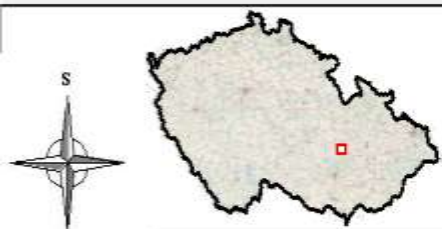
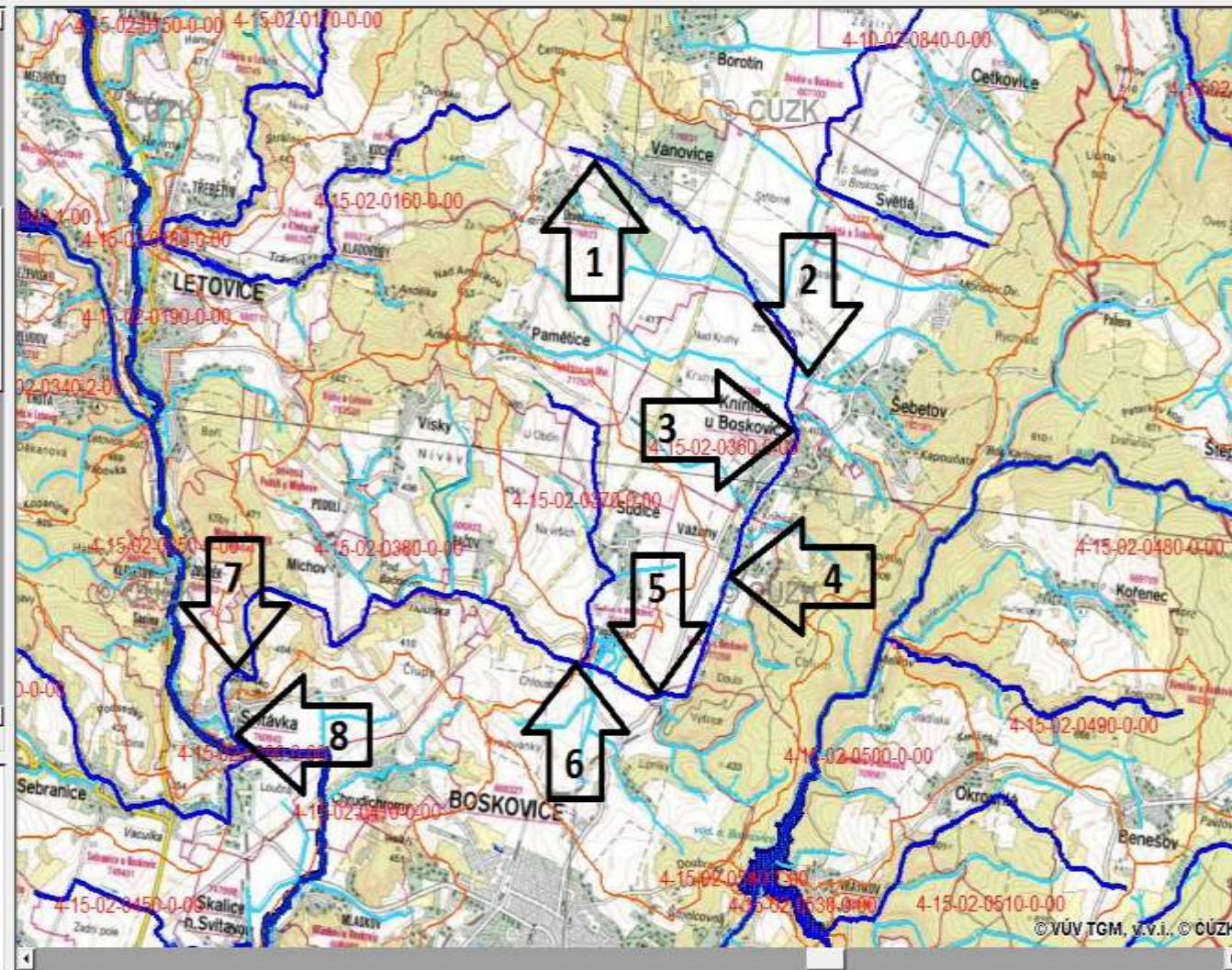


Vodní hospodářství a ochrana vod

www.webm

Nápověda 0 0,5 1 1,5 2 2,5 km V měřítku: 1:57 524 Kvalita: 70%

- Hydrologická povodí; rozvodnice
 - Povodí (ČHMÚ, VÚV TGM, v.v.i.)
 - Hydrologická povodí 2.řádu (ČHMÚ, VÚV TGM, v.v.i.)
 - Hydrologická povodí 3.řádu (ČHMÚ, VÚV TGM, v.v.i.)
 - Hydrologická povodí k místním soutokům s minimální velikostí ploch (ČHMÚ, VÚV TGM, v.v.i.)
 - Hydrologická povodí 4.řádu (ČHMÚ, VÚV TGM, v.v.i.)
 - Číslo hydrologického pořadí (ČHMÚ, VÚV TGM, v.v.i.) (od měřítka 1:100000)
- Povrchové vody tekoucí a stojaté
 - Vodní toky (DIBAVOD, VÚV TGM, v.v.i.)
 - hlavní tok
 - páteřní tok vodního útvaru (od měřítka 1:500000)
 - páteřní tok základního hydrologického povodí (od měřítka 1:200000)
 - ostatní (od měřítka 1:50000)
 - Úseky toků v hrubém dělení (DIBAVOD, VÚV TGM, v.v.i.)
 - Úseky toků v jemném dělení (DIBAVOD, VÚV TGM, v.v.i.)
 - Kilometráž (DIBAVOD, VÚV TGM, v.v.i.)
 - Povrchové vody stojaté (DIBAVOD, VÚV TGM, v.v.i.)
 - Významné vodní nádrže
 - Vodní toky (CEVT, státní podniky Povodí a MZe)
 - vodní tok je v kategorii významný
 - část vodního toku je v kategorii významný
 - ostatní vodní toky



© VÚV TGM, v.v.i., © ČUZK









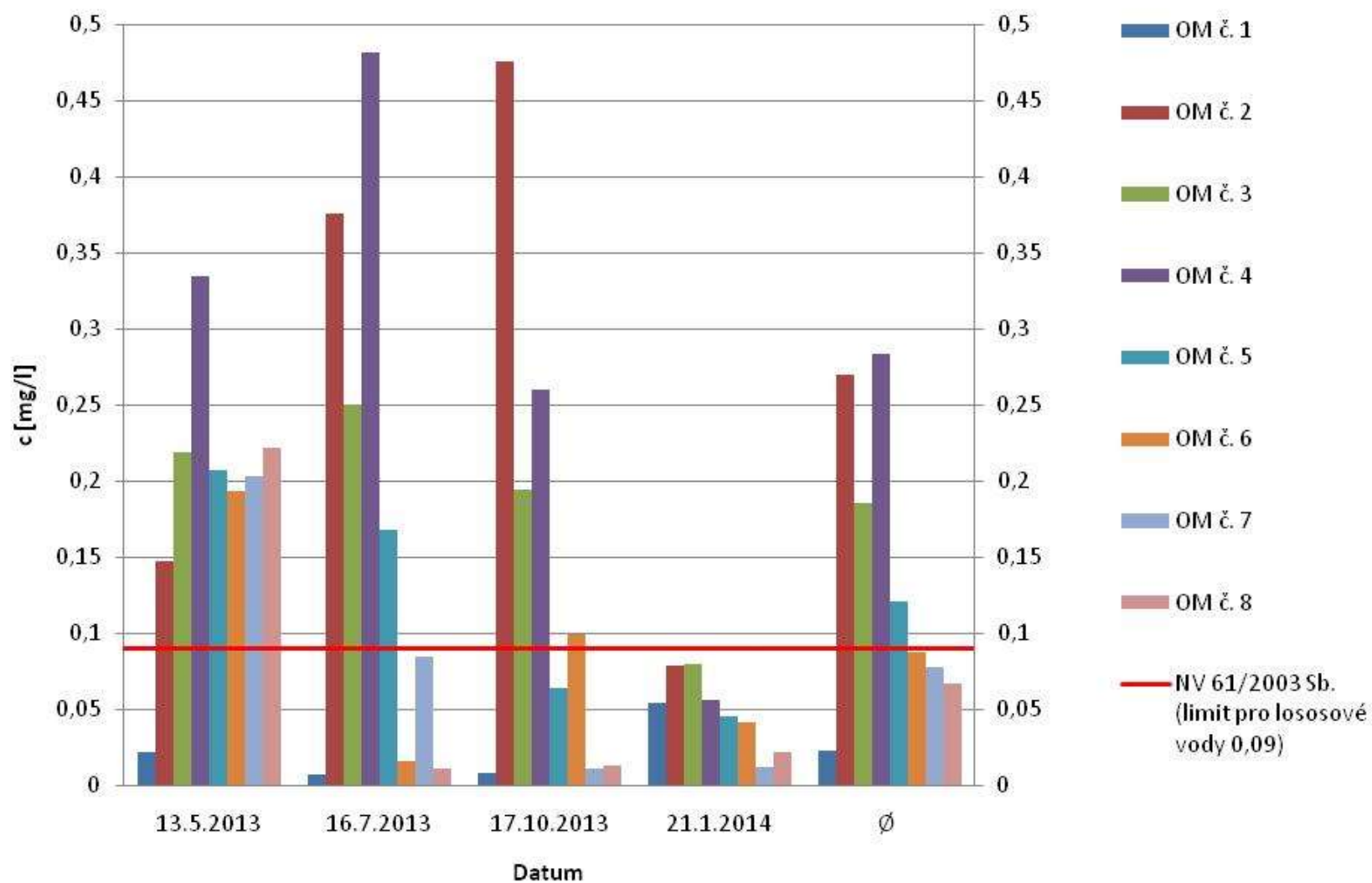




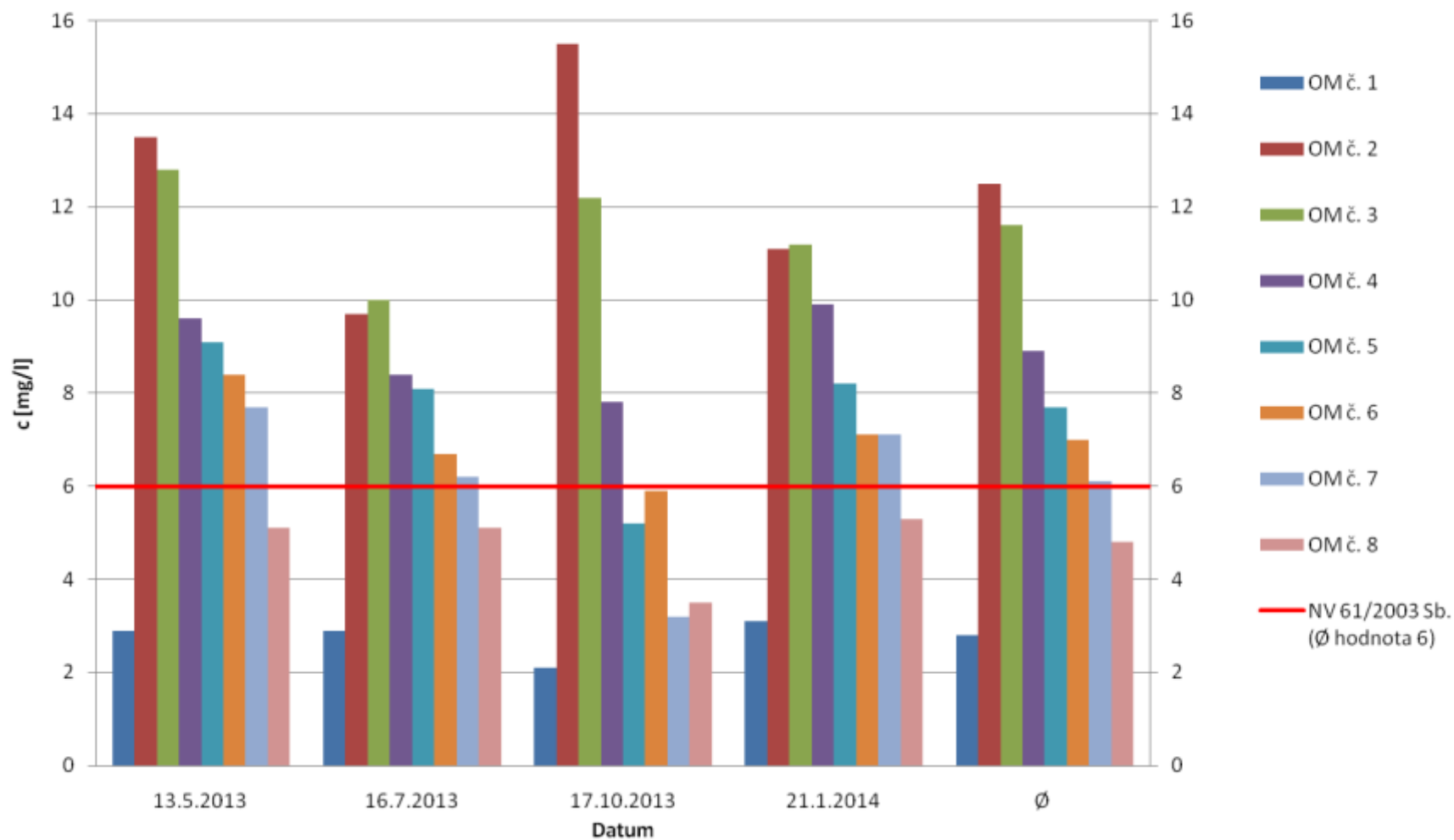




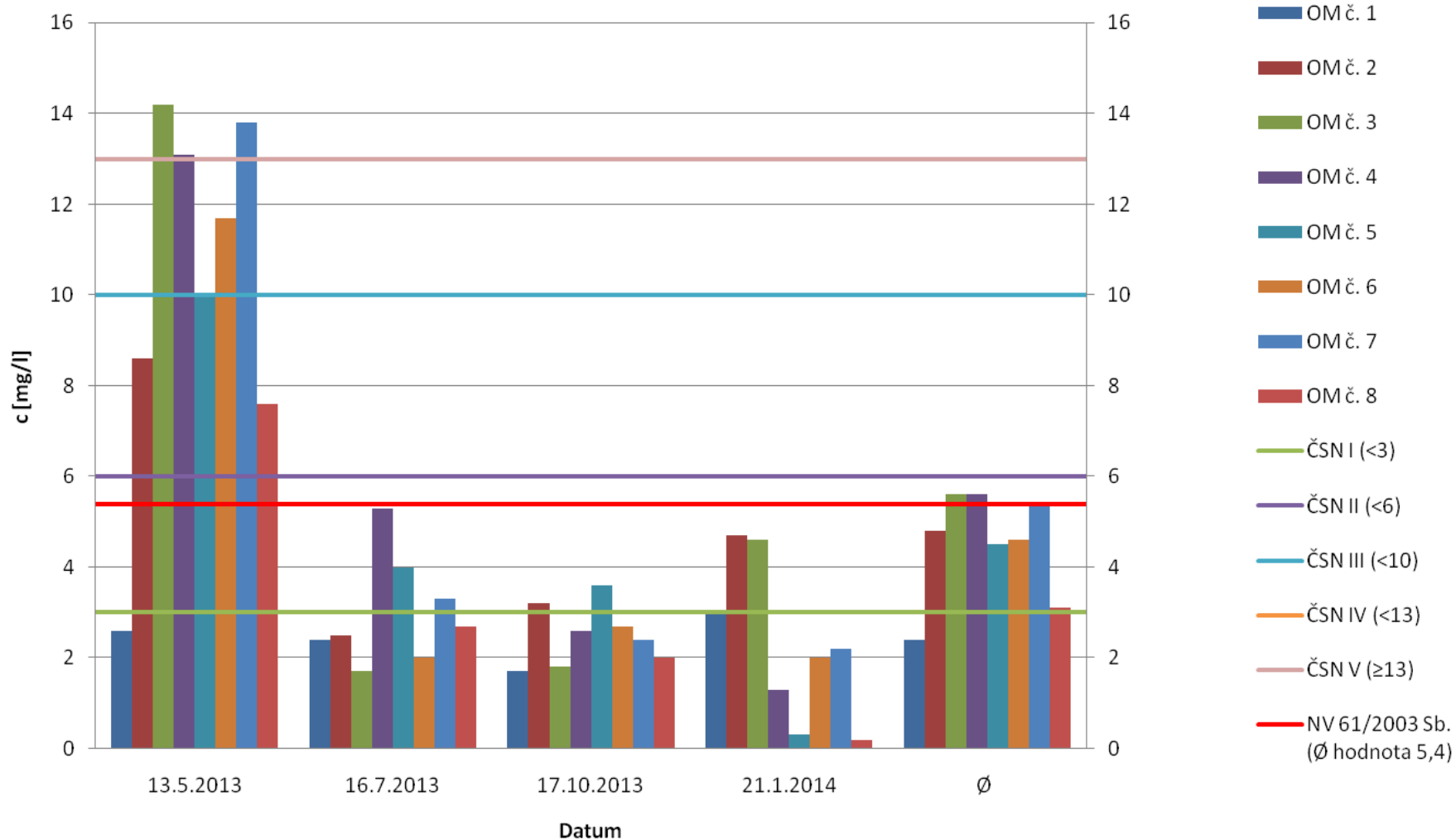
Vývoj koncentrace dusitanového dusíku



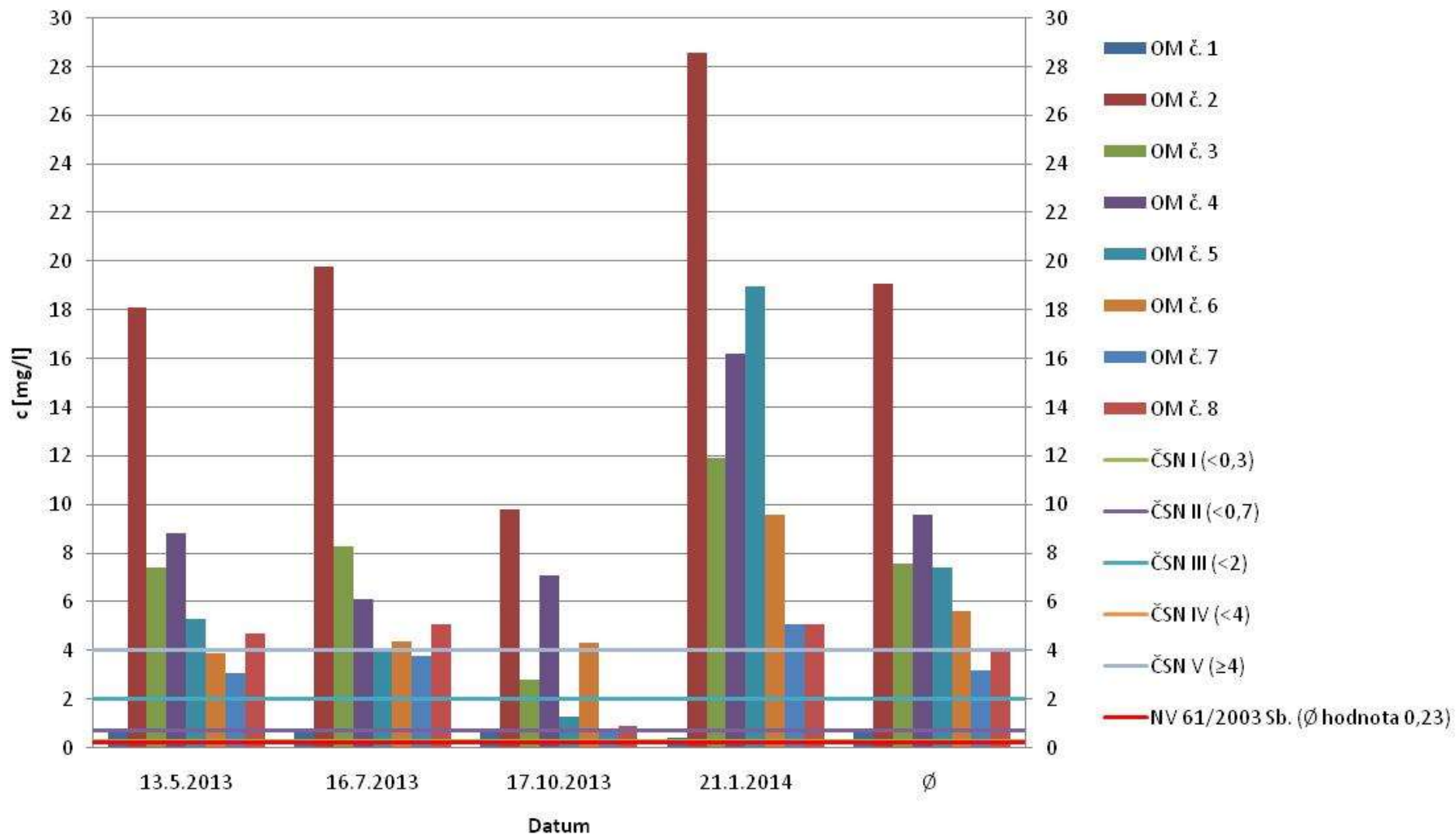
Vývoj koncentrace celkového dusíku



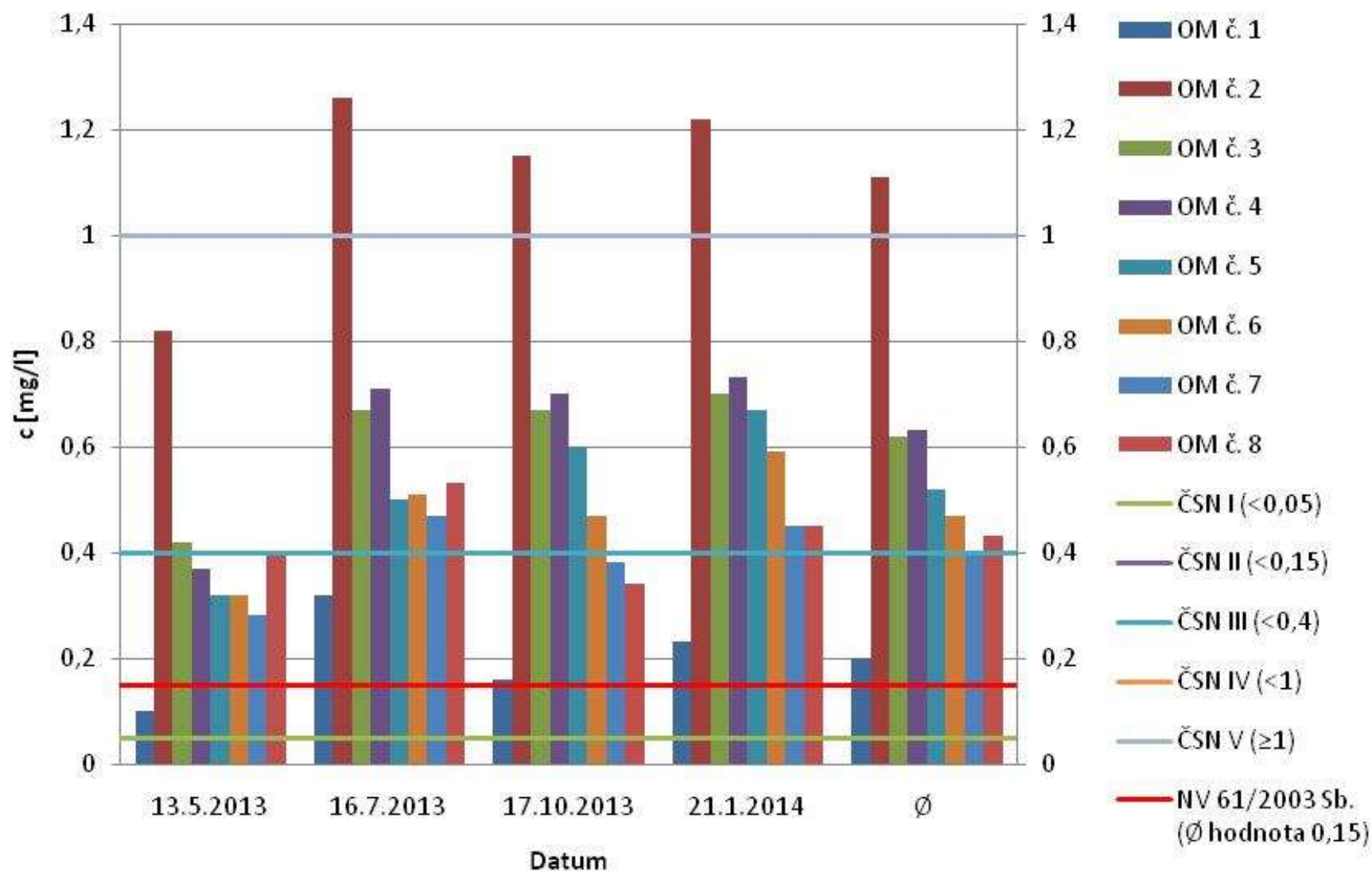
Vývoj koncentrace dusičnanového dusíku



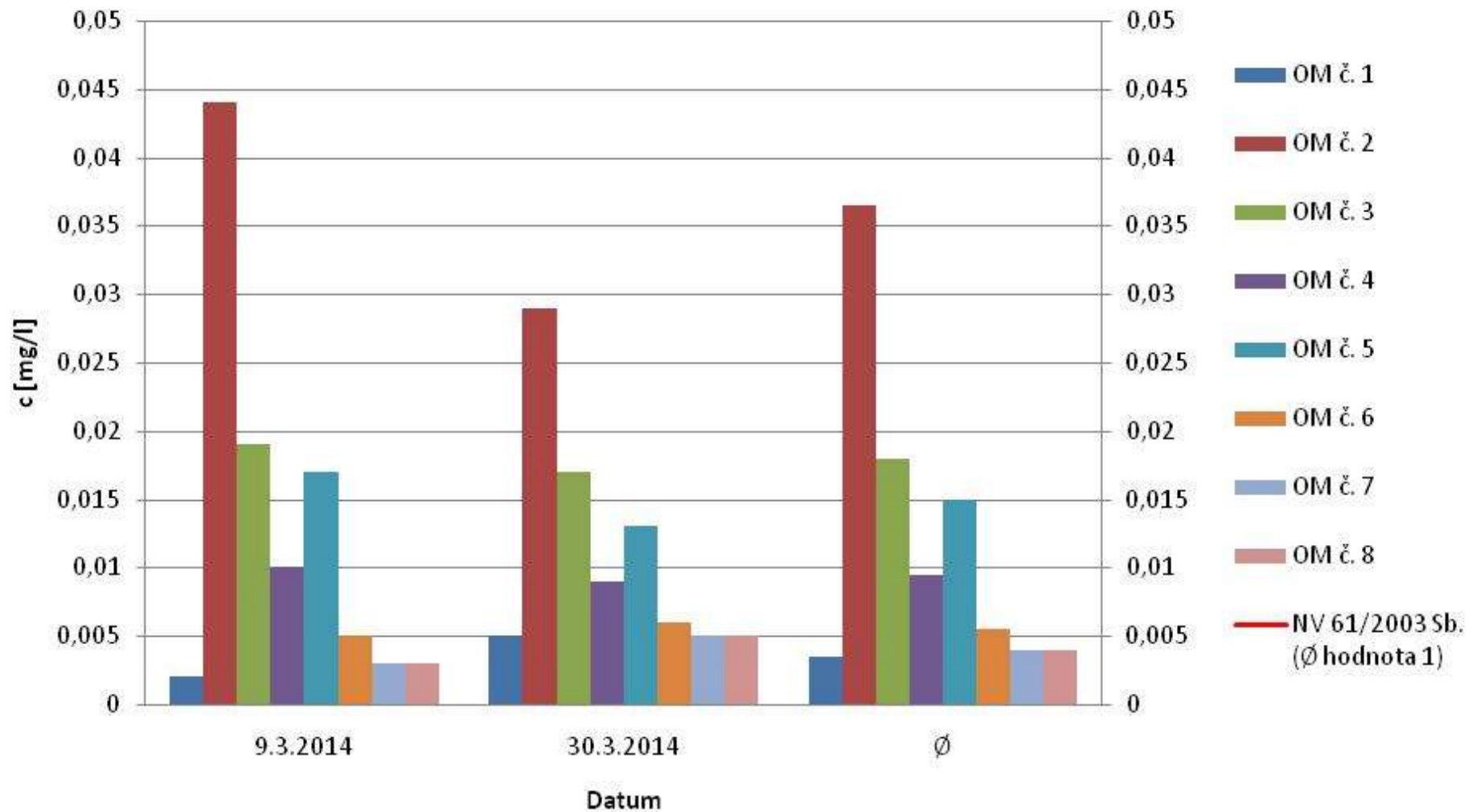
Vývoj koncentrace amoniakálního dusíku



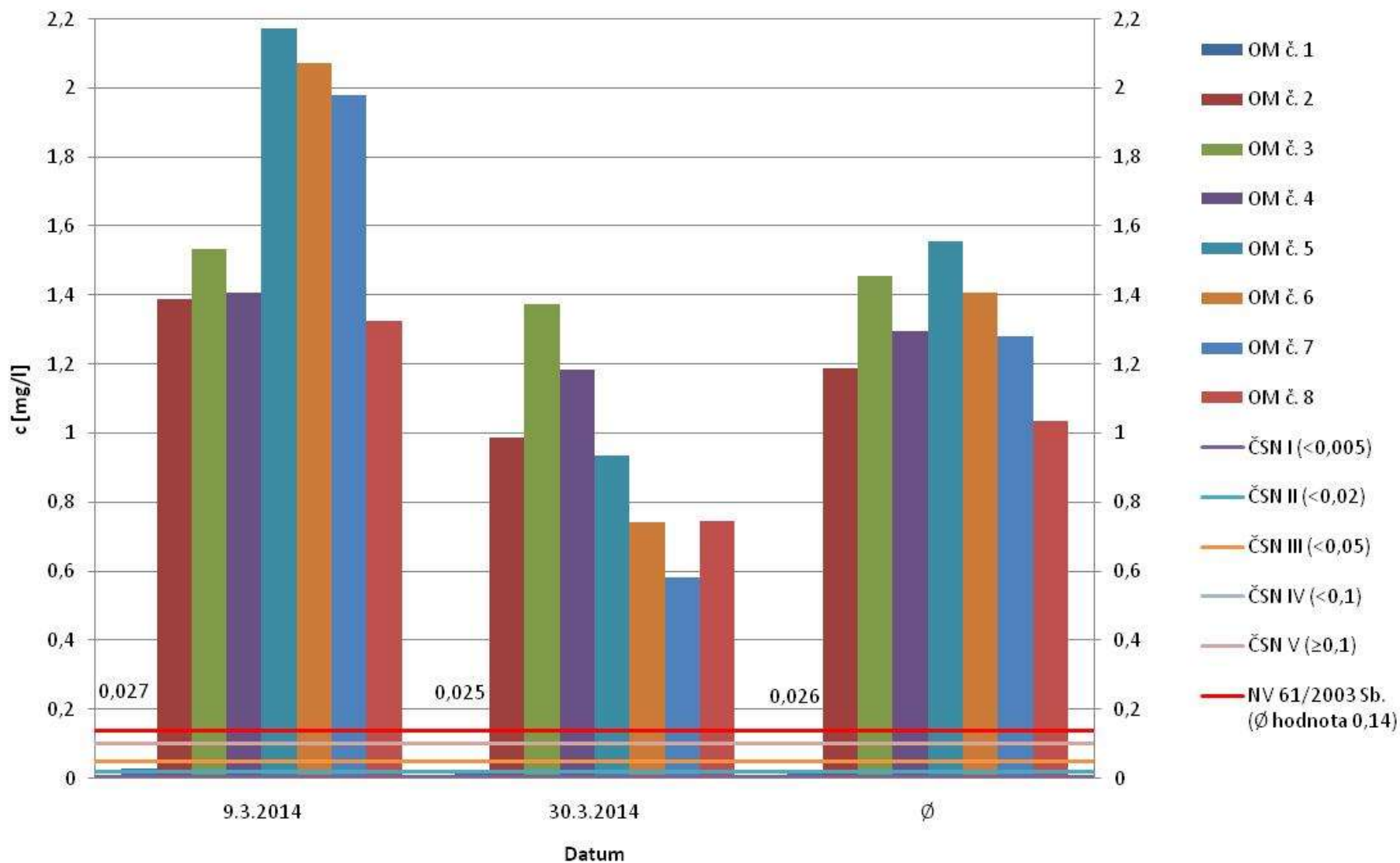
Vývoj koncentrace celkového fosforu



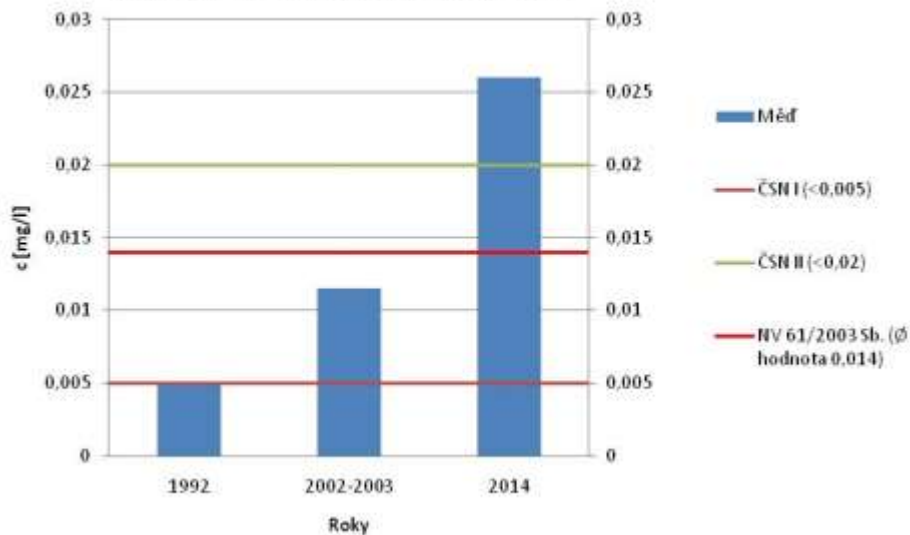
Koncentrace hliníku



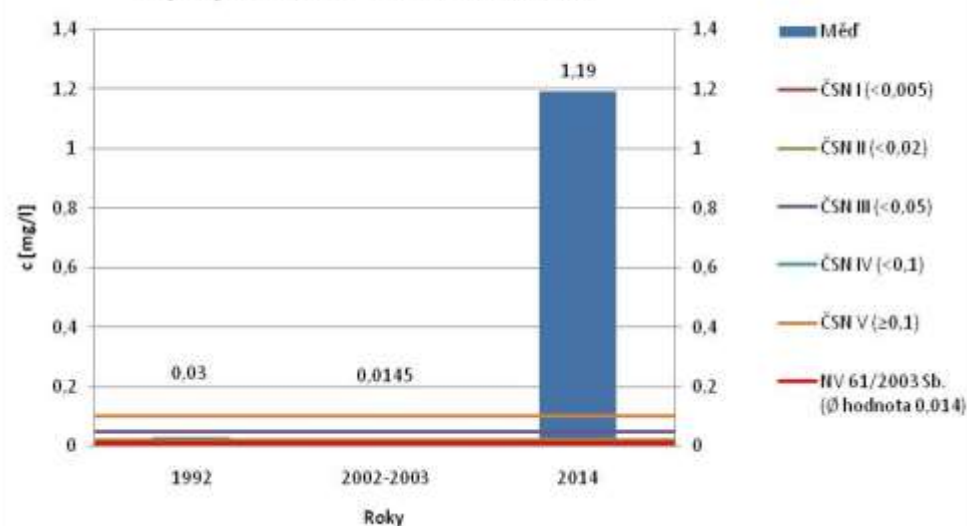
Koncentrace mědi



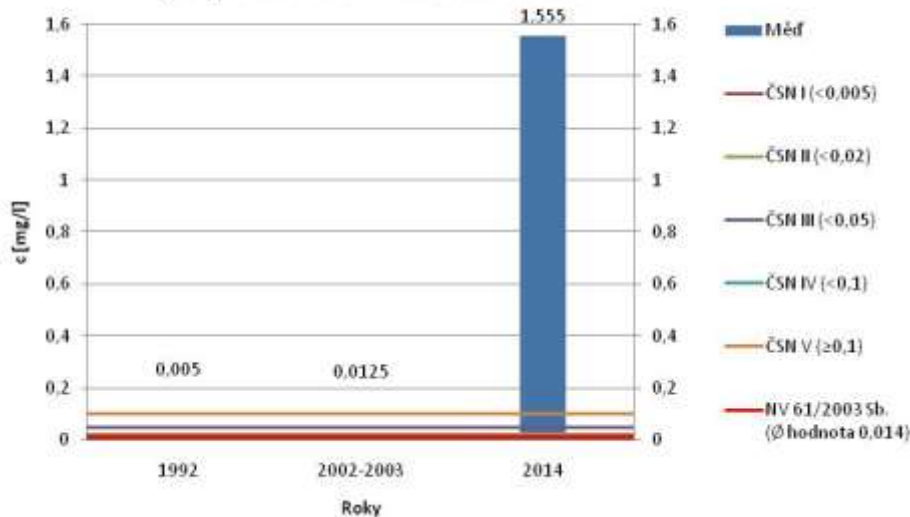
Vývoj koncentrace mědi u OM1



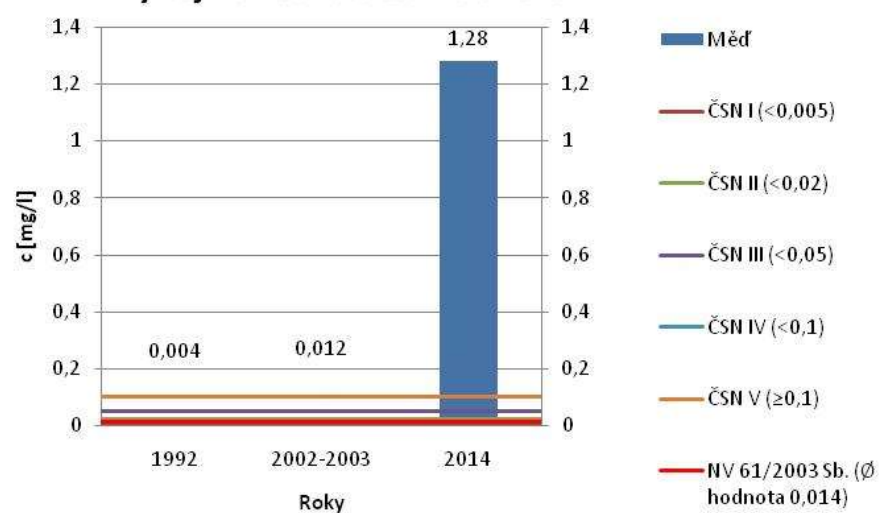
Vývoj koncentrace mědi u OM2



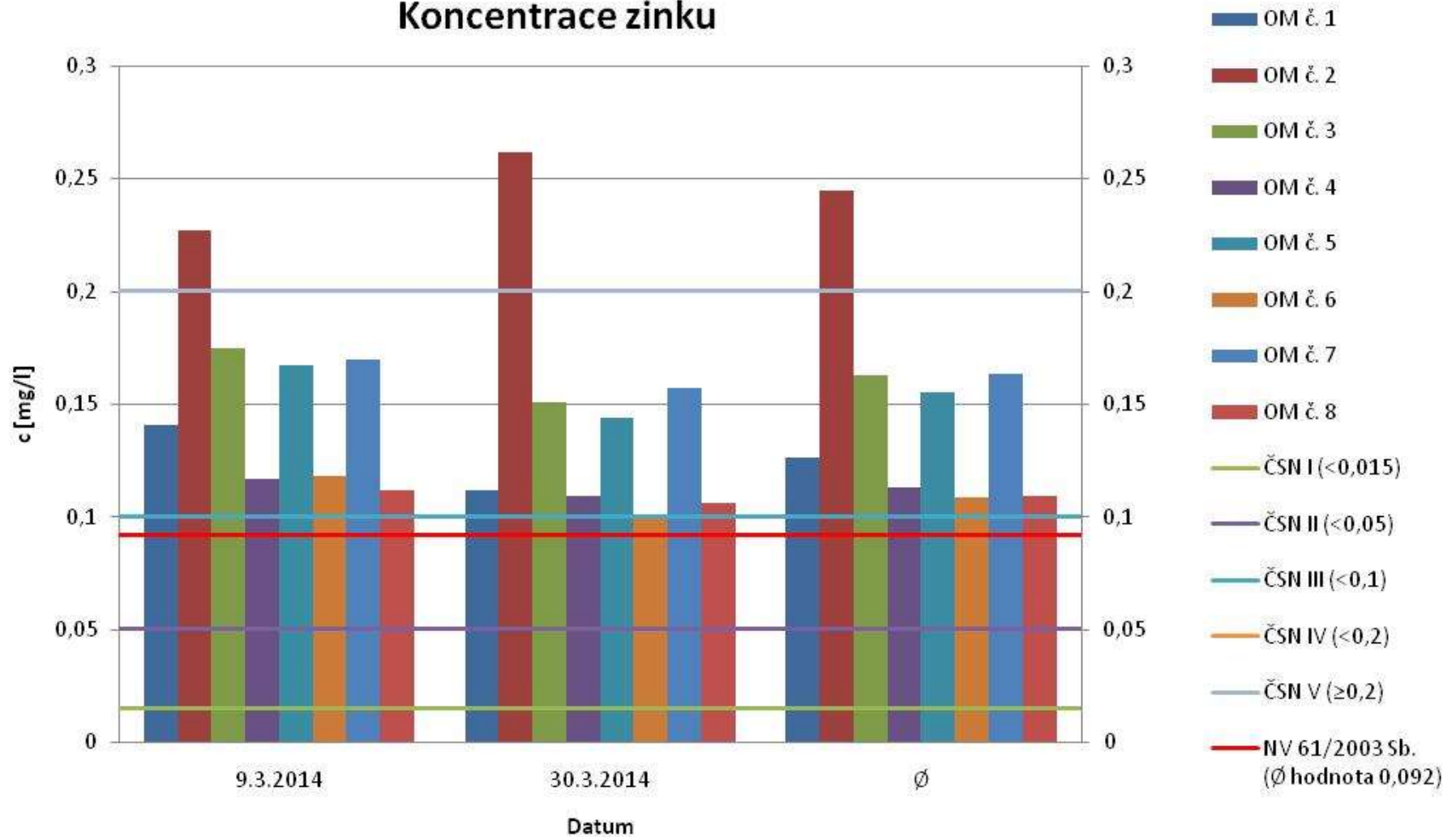
Vývoj koncentrace mědi u OM5



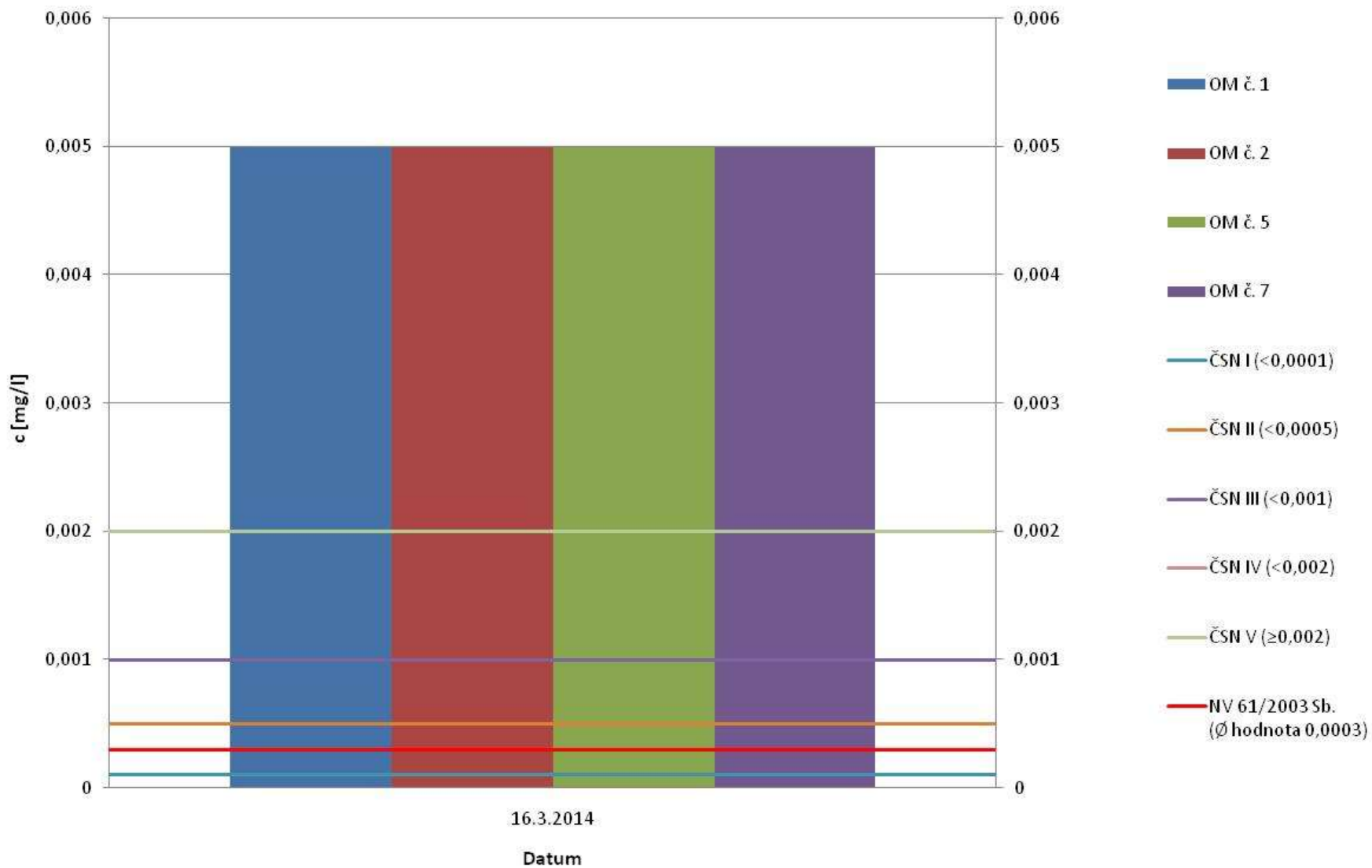
Vývoj koncentrace mědi u OM7



Koncentrace zinku



Koncentrace kadmia



Závěry

- nadále sledovat vývoj jakosti vody na Semíči,
- pravidelný monitoring **koncentrace mědi**,
- vyhodnotit jednotlivé přítoky do Semíče,
- spolupráce s Povodím Moravy, s.p.
- monitoring půdy, snaha o identifikaci zdroje těžkých kovů
- **zemědělci - dodržování nitrátové směrnice – KONTROLA !**



Závěry

- budování ČOV, odkanalizování obcí
- kompletní revitalizace vodního toku



Děkuji za pozornost.

