



# KOTLÍKOVÉ DOTACE V NOVÉM PROGRAMOVÉM OBDOBÍ

*Mgr. Pavel Gadas*

*RNDr. Linda Vonásková, PhD*

*Ministerstvo životního prostředí*



## OPERAČNÍ PROGRAM ŽIVOTNÍ PROSTŘEDÍ „KOTLÍKOVÉ DOTACE“ 2014-2020

- Podpora výměny zdrojů (kotlů) v domácnostech s administrací prostřednictvím krajů s cílem **dosažení souladu se zákazem nevyhovujících kotlů k 1. 9. 2022.**
- Předmětem podpory byla výměna nevyhovujících zdrojů tepla v domácnostech za nízkoemisní zdroje (tepelná čerpadla, kotle na biomasu, kotle na uhlí a kombinované kotle na uhlí a biomasu, plynové kondenzační kotle).
- Každý nový zdroj musí plnit **ekodesign**. Starý zdroj musí být prokazatelně v provozu a být schopen zajistit celkové vytápění objektu. Následně je ekologicky zlikvidován.
- Existuje seznam podporovaných výrobků a technologií (<https://svt.sfzp.cz/>).
- Cílem bylo **vyměnit přes 100 tisíc starých kotlů**, dosud vyměněno cca 90 tisíc kotlů s dotační podporou zhruba 9,8 mld. Kč.
- Alokace finančních prostředků přes **11 mld. Kč** (doplněno i financemi z NZÚ).

## OPERAČNÍ PROGRAM ŽIVOTNÍ PROSTŘEDÍ „KOTLÍKOVÉ DOTACE“ 2014-2020

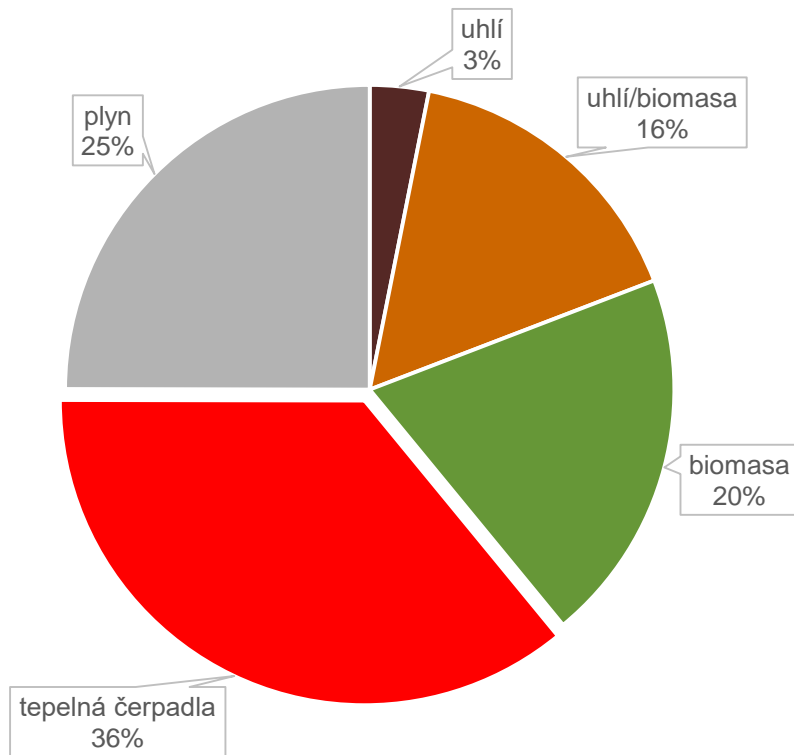
- Alokace byla rozdělena mezi 14 krajů dle míry překročení imisního limitu pro  $PM_{10}$  a benzo(a)pyren a počtu kotlů na pevná paliva.
- Z programu byla podpora distribuována jednotlivým fyzickým osobám pouze prostřednictvím krajských úřadů.
- V rámci kotlíkových dotací byly bonifikovány projekty realizované v **prioritních oblastech** (bonus 7500,- Kč), které byly klasifikovány jako oblasti, kde byl překročen imisní limit  $PM_{10}$ ,  $PM_{2,5}$  nebo B(a)P.
- Dále byly bonifikovány žádosti spojené se současnou žádostí o podporu na **zateplení z programu NZÚ** (dotační bonus).

## OPERAČNÍ PROGRAM ŽIVOTNÍ PROSTŘEDÍ „KOTLÍKOVÉ DOTACE“ 2014-2020

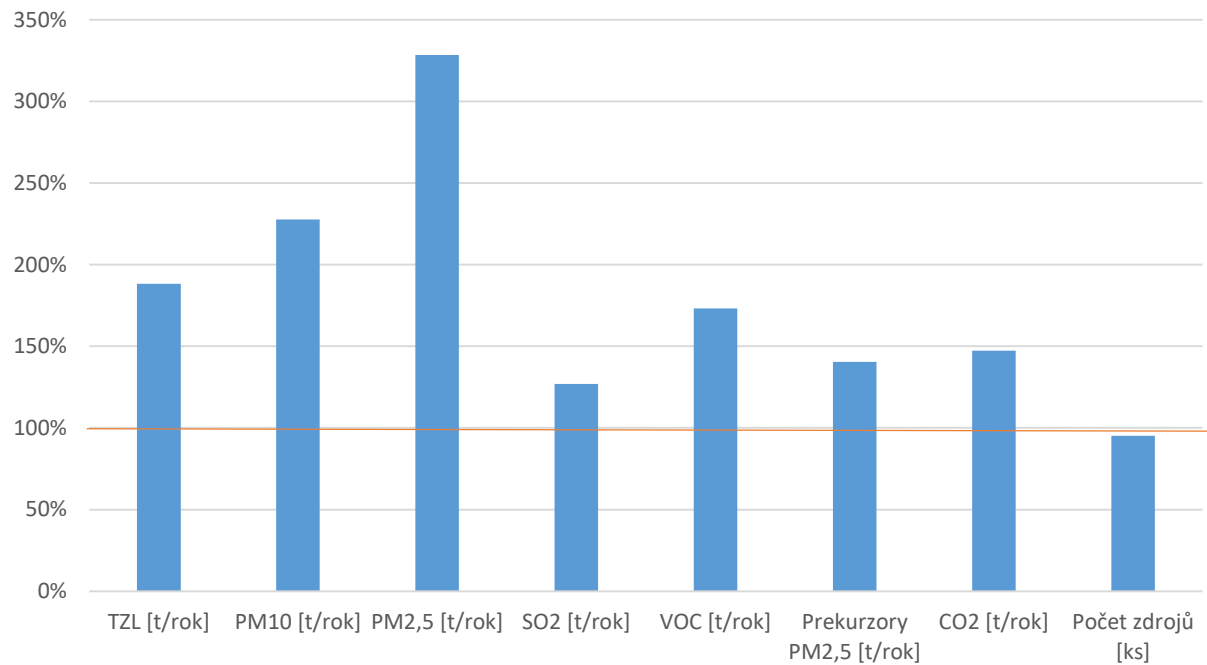
Do konce běhu programu (2020) byly pro kraje uskutečněny tři výzvy:

- **1. výzva** – kromě tepelných čerpadel, plynových kotlů a kotlů na biomasu byly podporovány i kombinované kotle (uhlí a biomasa) a samotné kotle na uhlí. Současně bylo nutné provést opatření ke snížení energetické potřeby objektu nebo prokázat plnění stanoveného standardu.
- **2. výzva** – uhlí již není samostatně podporováno, pouze kombinované kotle (uhlí a biomasa), nejsou dále vyžadovány podmínky zateplování či snížení energetické náročnosti.
- **3. výzva** – již není možné poskytovat podporu na kombinované kotle (uhlí a biomasa). Probíhají poslední realizace výměn v rámci této výzvy.

## SLOŽENÍ NOVÝCH KOTLŮ DLE TYPU (DATA Z POSLEDNÍ EVALUACE Z ROKU 2021)



## PLNĚNÍ CÍLŮ PROGRAMU „KOTLÍKOVÝCH DOTACÍ“ 2014 – 2020 (%)



## DOSAŽENÉ EFEKTY „KOTLÍKOVÝCH DOTACÍ“ 2014 – 2020 (K ROKU 2021)

- Realizací dosud vyhodnocených projektů bude dosaženo ročního snížení emisí o:
  - 3,3 kt tuhých znečišťujících látek,
  - 471 kt CO<sub>2</sub>,
  - 568 t prekurzorů PM<sub>2,5</sub>.

Celkové očekávané úspory energie 3,03 PJ.



## OPERAČNÍ PROGRAM ŽIVOTNÍ PROSTŘEDÍ „KOTLÍKOVÉ DOTACE“ 2021-2027

- Finální podoba nového programového období se stále vyjednává s EK.
- Podpora bude zacílena na **nízkopříjmové skupiny**. Ostatní žadatelé mohou využít Novou zelenou úsporám.
- Dotace bude činit až 95 % způsobilých výdajů, s limitovanou maximální výší dotace.
- Příjem přes krajské úřady od počátku roku 2022. **Rozdělení alokace** pro jednotlivé kraje není předem stanovena, bude přidělena dle žádostí, které kraj posbírá před příjmem žádostí (aktivní přístup krajů).
- Alokace bude 5,5 mld. Kč s cílem přijmout co nejvíce žádostí (zazávazkovat) do **1. září 2022**, kdy začíná platit zákaz provozování kotlů horší než 3. třídy. Výměny zdrojů mohou probíhat i po tomto datu.

## OPERAČNÍ PROGRAM ŽIVOTNÍ PROSTŘEDÍ „KOTLÍKOVÉ DOTACE“ 2021-2027

- Problematické body vyjednání s Evropskou Komisí:
  - a) **zemní plyn** – podmínka současného snížení energetické potřeby, v NPO/NZU splněné na úrovni programu, pro OPŽP s ohledem na zaměření programu nebylo nakonec vyžadováno.
  - b) **udržitelnost biomasy** – v rámci NPO stanoven milník pro analýzu, která má ověřit dostupnost udržitelné biomasy pro celý program včetně vytápění domácností. Není cílem prokazovat plnění na úrovni jednotlivých domácností.
- **Plánované výzvy** – záměr vyčerpat maximum v první výzvě na žádosti podané před 1. 9. 2022. V případě převisu poptávky možnost financování z NPO, v případě přebytku prostředků – náhrada topidel a financování dodatečné instalace akumulární nádoby.

## OPERAČNÍ PROGRAM ŽIVOTNÍ PROSTŘEDÍ „KOTLÍKOVÉ DOTACE“ 2021-2027

- Předpoklad výměny minimálně 40 tisíc zastaralých kotlů.
- Schéma podpory bude stejné – výměna starých nevyhovujících zdrojů (horší než 3. třída dle ČSN EN 303-5) za nízkoemisní (tepelná čerpadla, plynové kotle či kotle na biomasu).

Podporované zdroje tepla	Maximální výše dotace (Kč)
plynový kondenzační kotel	100 000
kotel na biomasu (ruční i automatická dodávka paliva), tepelné čerpadlo	130 000

- Nově zavedena možnost podpory výměny zdrojů i v bytech v **bytových domech** či v **trvale obývaných rekreačních objektech**.
- Žadatelé budou moci využít jak **ex-post** financování, tak i **zálohově** (před výměnou zdroje).

## DEFINICE NÍZKOPŘÍJMOVÉ DOMÁCNOSTI V RÁMCI „KOTLÍKOVÝCH DOTACÍ“ 2021 - 2027

- Roční **souhrn všech příjmů jednoho člena domácnosti** je maximálně **170 900 Kč** čistého výdělku za rok (14 242 Kč měsíčně). Tento příjem se násobí počtem členů domácnosti, včetně dětí.
- Reálné **příjmy dětí a studentů** do 26 let **se nesledují** a jsou považovány za nulové.
- Limit pro výši příjmu stanoven na základě podkladu zpracovaného **Agenturou pro sociální začleňování**.
  - sledovány běžné příjmy za rok 2020 (zdanitelné příjmy, důchody, vybrané typy dávek)
  - **domácnosti** složené **výhradně z důchodců** pobírajících starobní nebo invalidní důchod 3. stupně **nebudou** muset **příjmy dokládat**, pro dotaci jsou způsobilé automaticky.

## NOVÁ ZELENÁ ÚSPORÁM NÁRODNÍ PLÁN OBNOVY

[HTTPS://2030.NOVAZELENAUSPORAM.CZ/](https://2030.novazeleनाusporam.cz/)

- Souběžně budou vyhlášeny výzvy z programu **Nová zelená úsporám** na výměnu spalovacích zdrojů v domácnostech – pro ostatní žadatele, kteří nesplní podmínku nízkopříjmové domácnosti.
- V rámci Nové zelené úsporám předpokládána významně **nižší míra podpory (50 %)**. Se stanovenou maximální výší podpory pro dané oblasti (zastropování)
- Budou podporovány i **výměny lokálních topidel nebo elektrických zdrojů** tepla (pouze za TČ).
- Financování možné pouze **ex-post**.
- Finanční prostředky hrazeny z RRF (Recovery and Resilience Facility) – Národní plán obnovy s alokací 8,5 mld. Kč (na výměnu zdrojů, fotovoltaiku, fototermiku a energetické úspory).

# Děkuji za pozornost!



<https://www.youtube.com/watch?v=7w8p8DwhFrA>

Pavel Gadas  
Vedoucí oddělení spalovacích zdrojů a paliv  
Odbor ochrany ovzduší  
Ministerstvo životního prostředí ČR