

DIAMO, státní podnik,
odštěpný závod ODRA

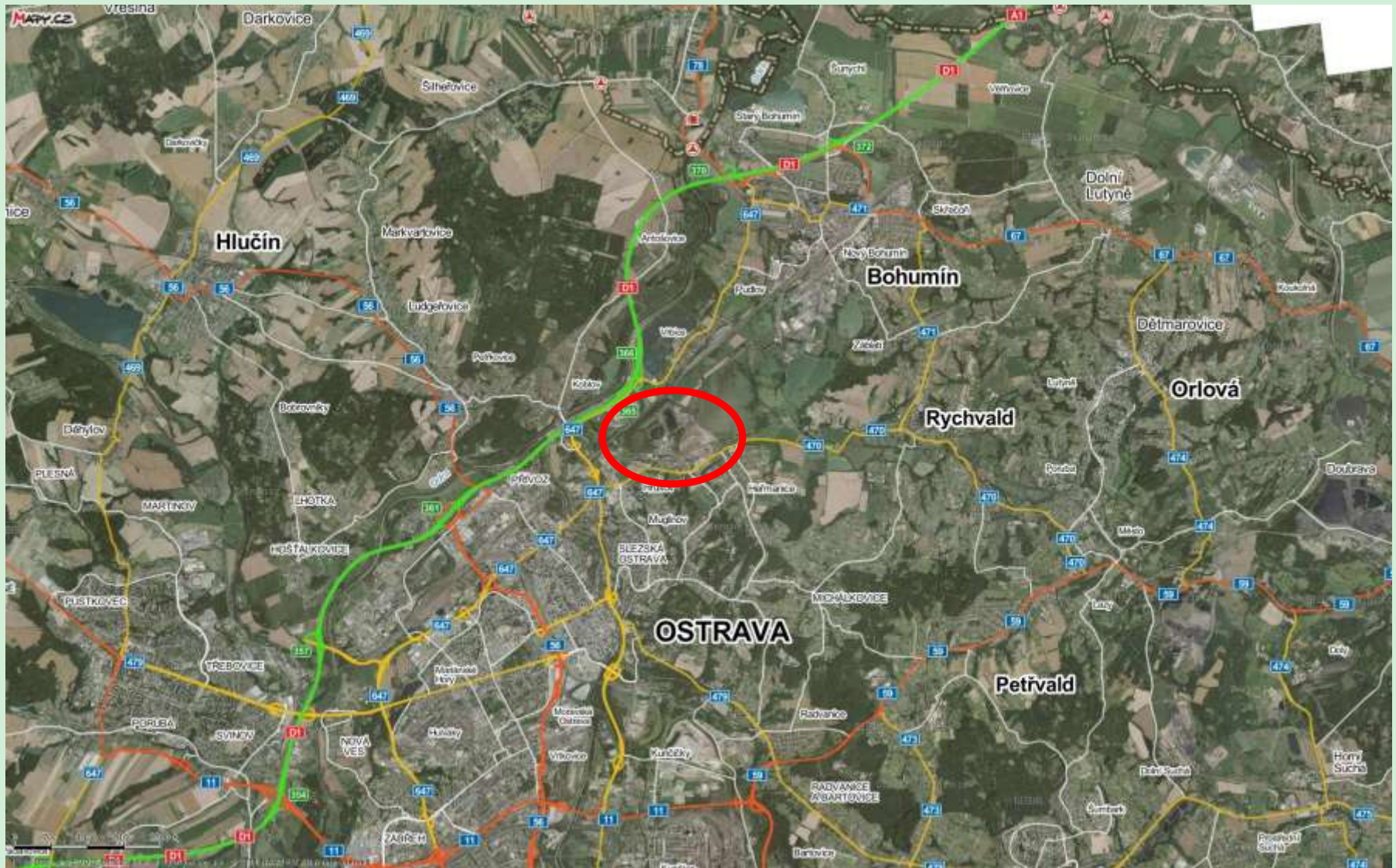


*Aktuální stav a návrh řešení
staré zátěže*

Termicky aktivní odval Heřmanice



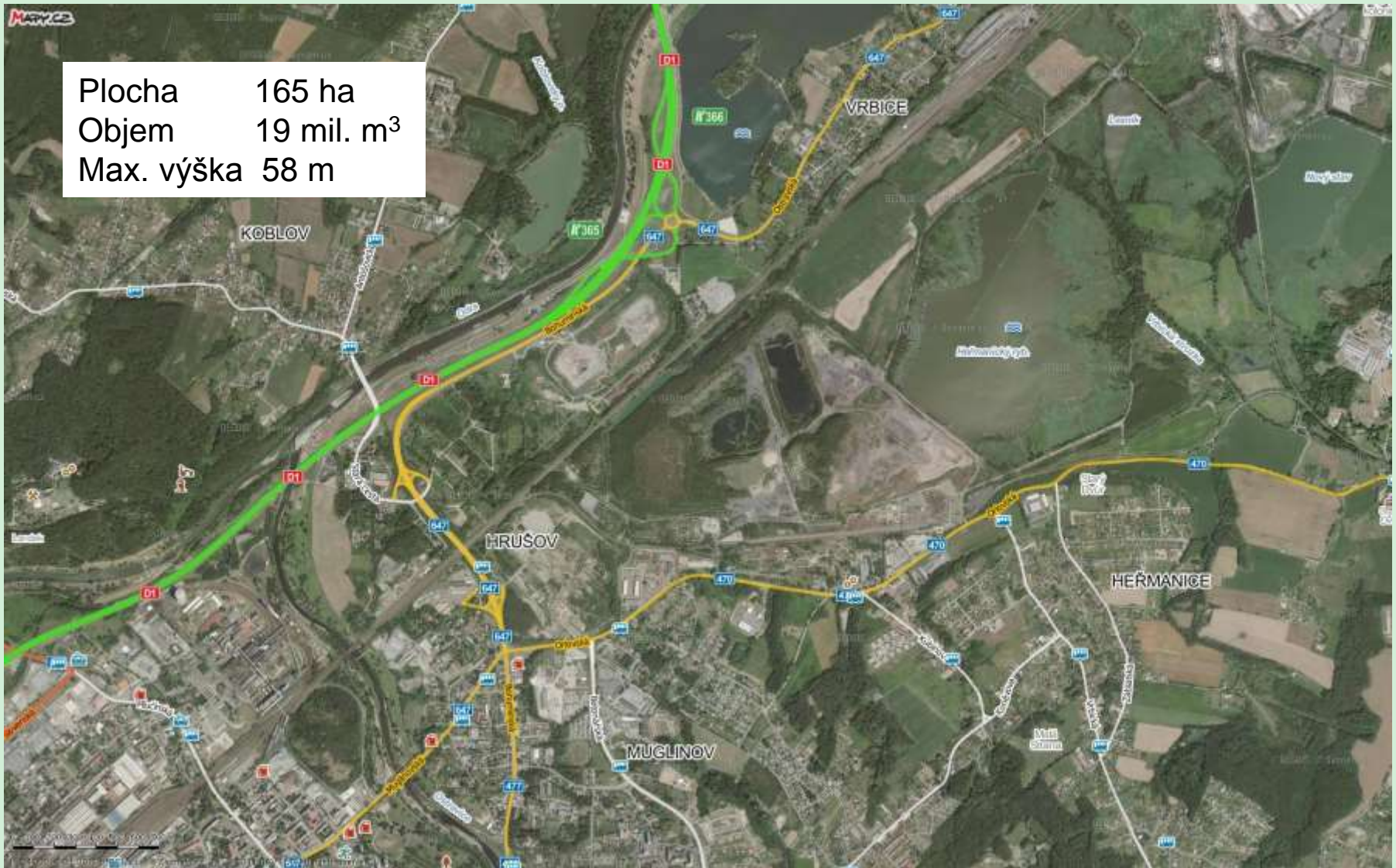
Odval Heřmanice



Odval Heřmanice



Plocha 165 ha
Objem 19 mil. m³
Max. výška 58 m



Důl Ida - 1910



Halda dolu Ida



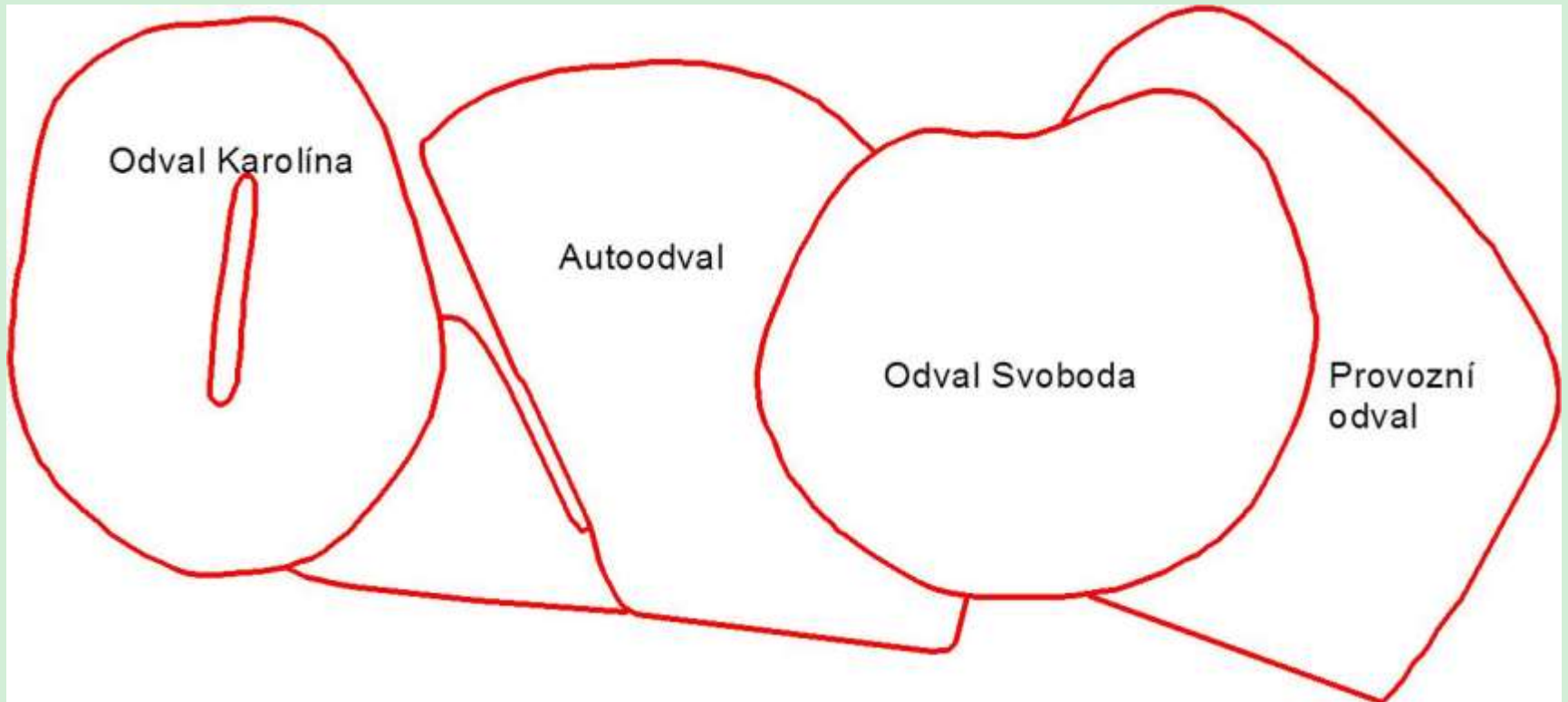
Důl Stalin - 1958



Halda dolu Heřmanice



Základní schéma historického vývoje



Odval Heřmanice – jak šel čas



1954



Odval Heřmanice – jak šel čas



1966



Odval Heřmanice – jak šel čas



1976



Odval Heřmanice – jak šel čas



1991



Odval Heřmanice – jak šel čas



1994



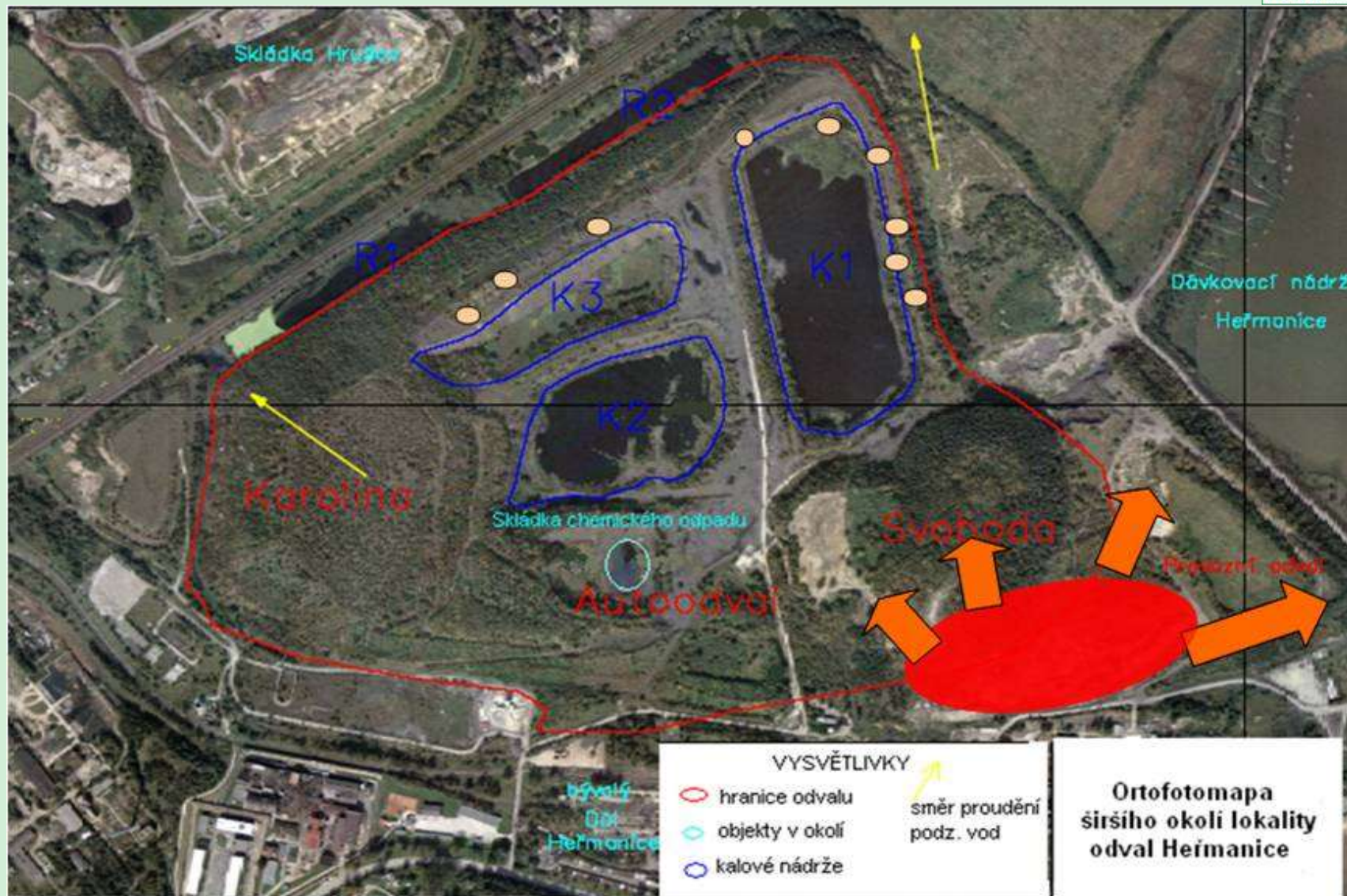
Odval Heřmanice – jak šel čas



2012



Odval Heřmanice



VYSVĚTLIVKY

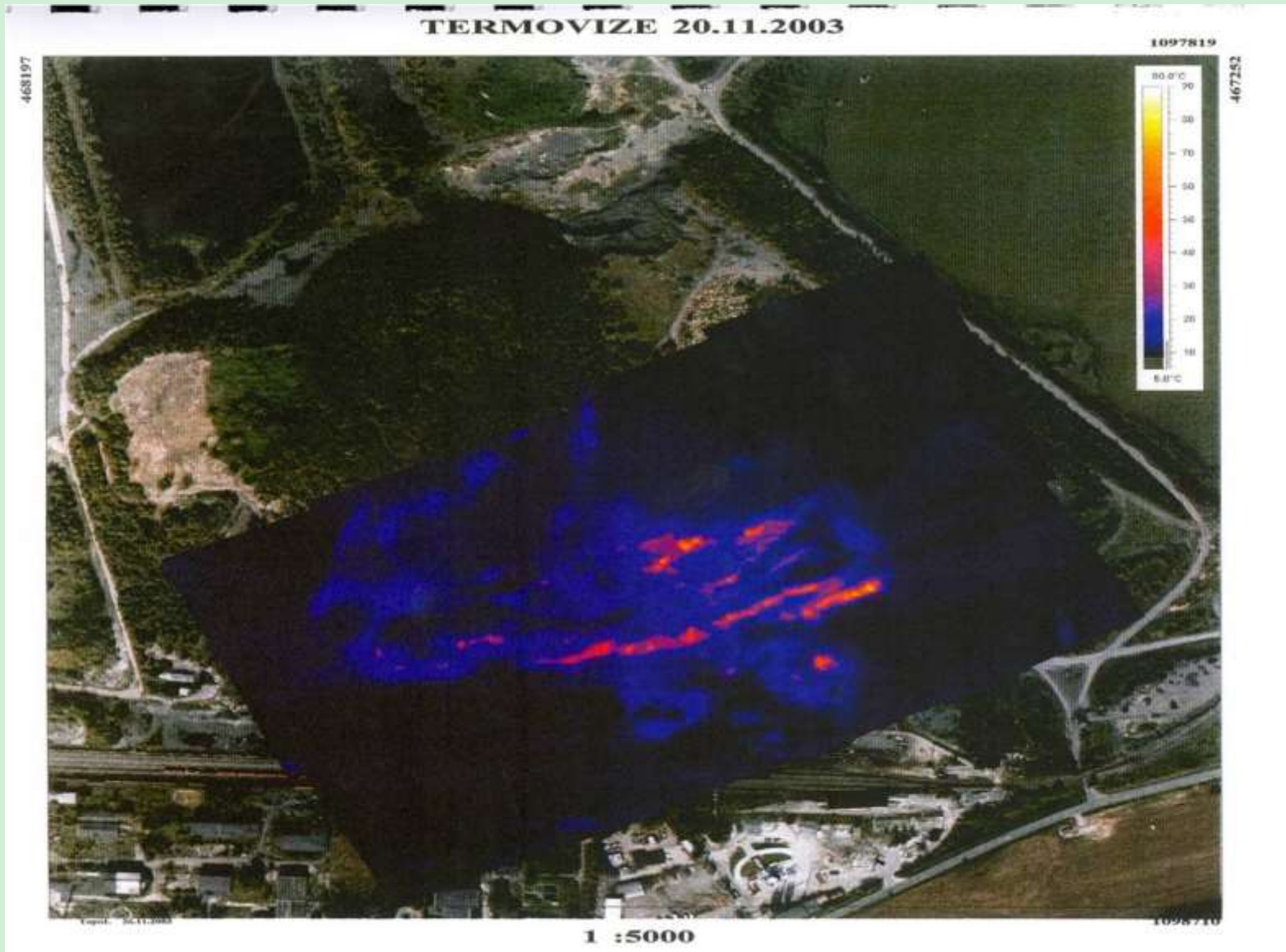
- hranice odvalu
- objekty v okolí
- kalové nádrže

↗ směr proudění podz. vod

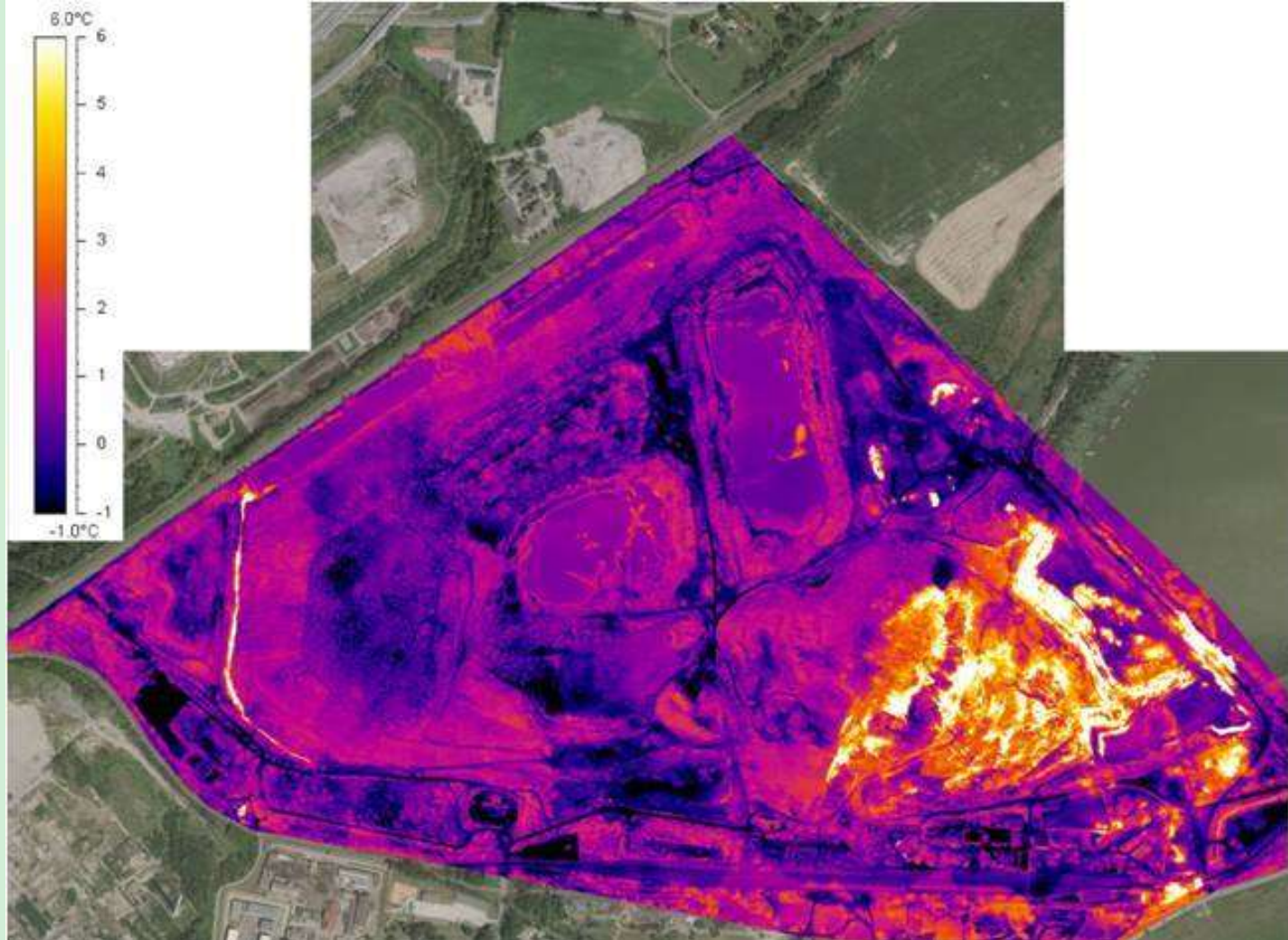
Ortofotomapa širšího okolí lokality odval Heřmanice



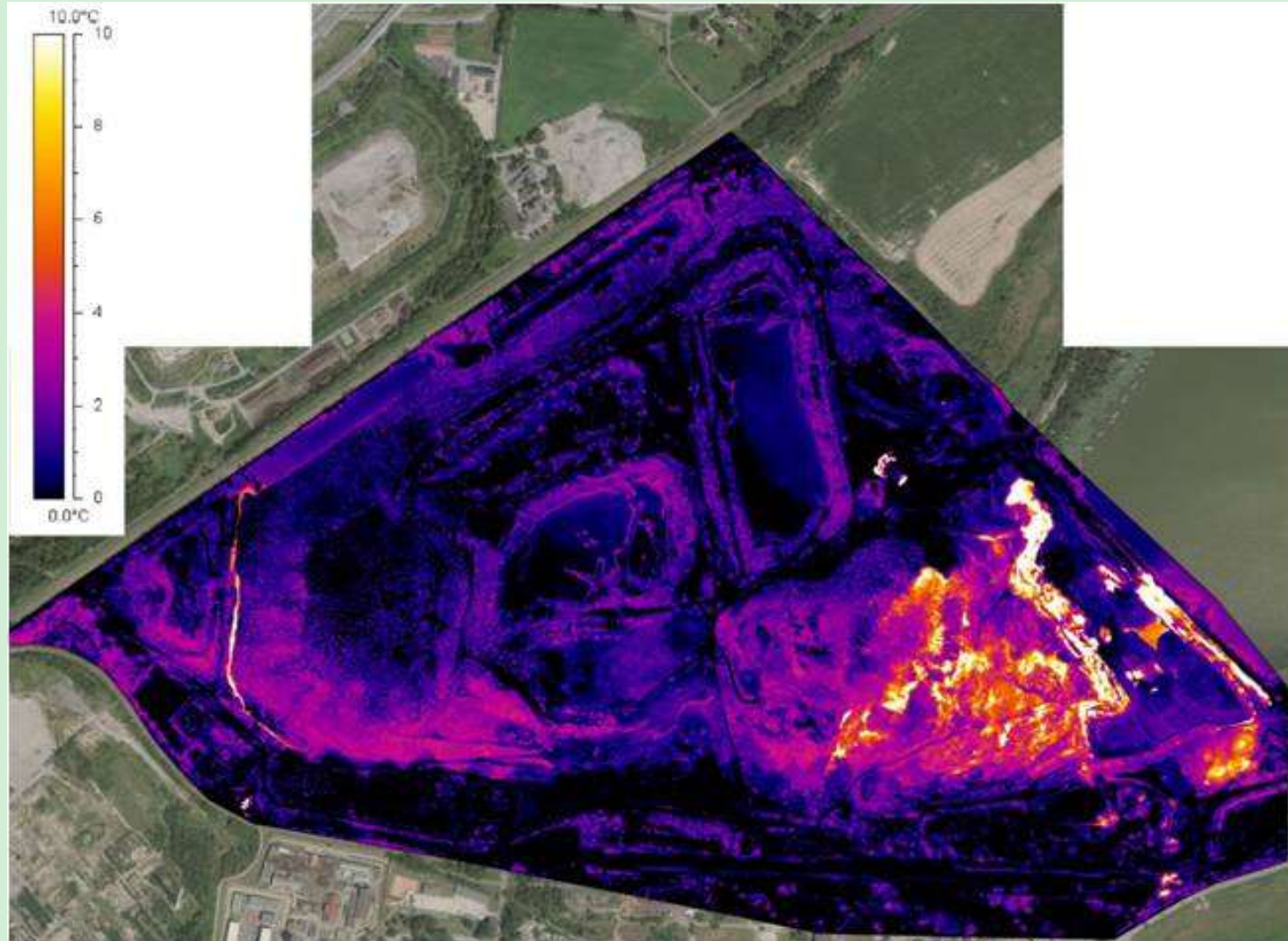
Letecká termografie - 2003



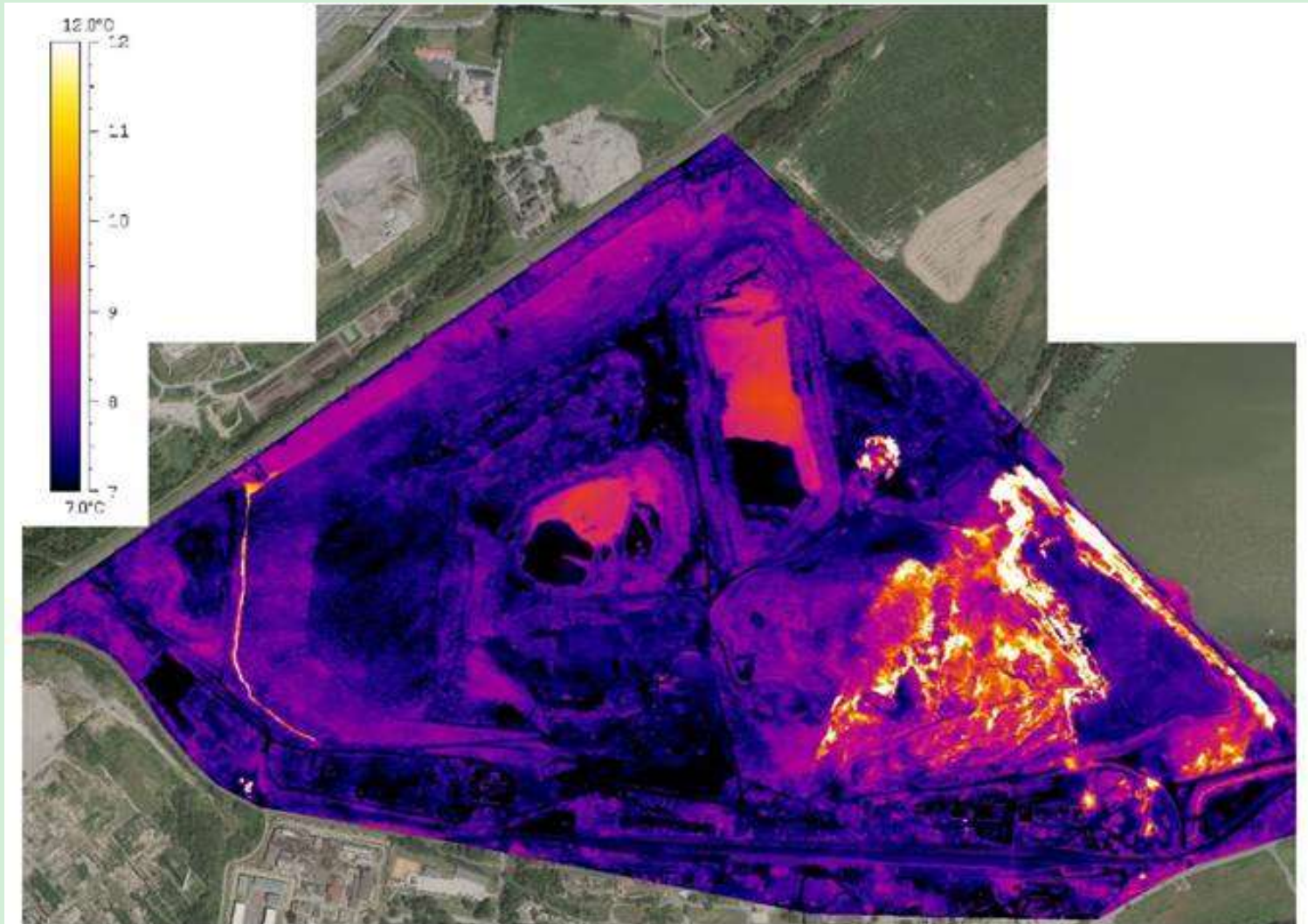
Letecká termografie - 2011



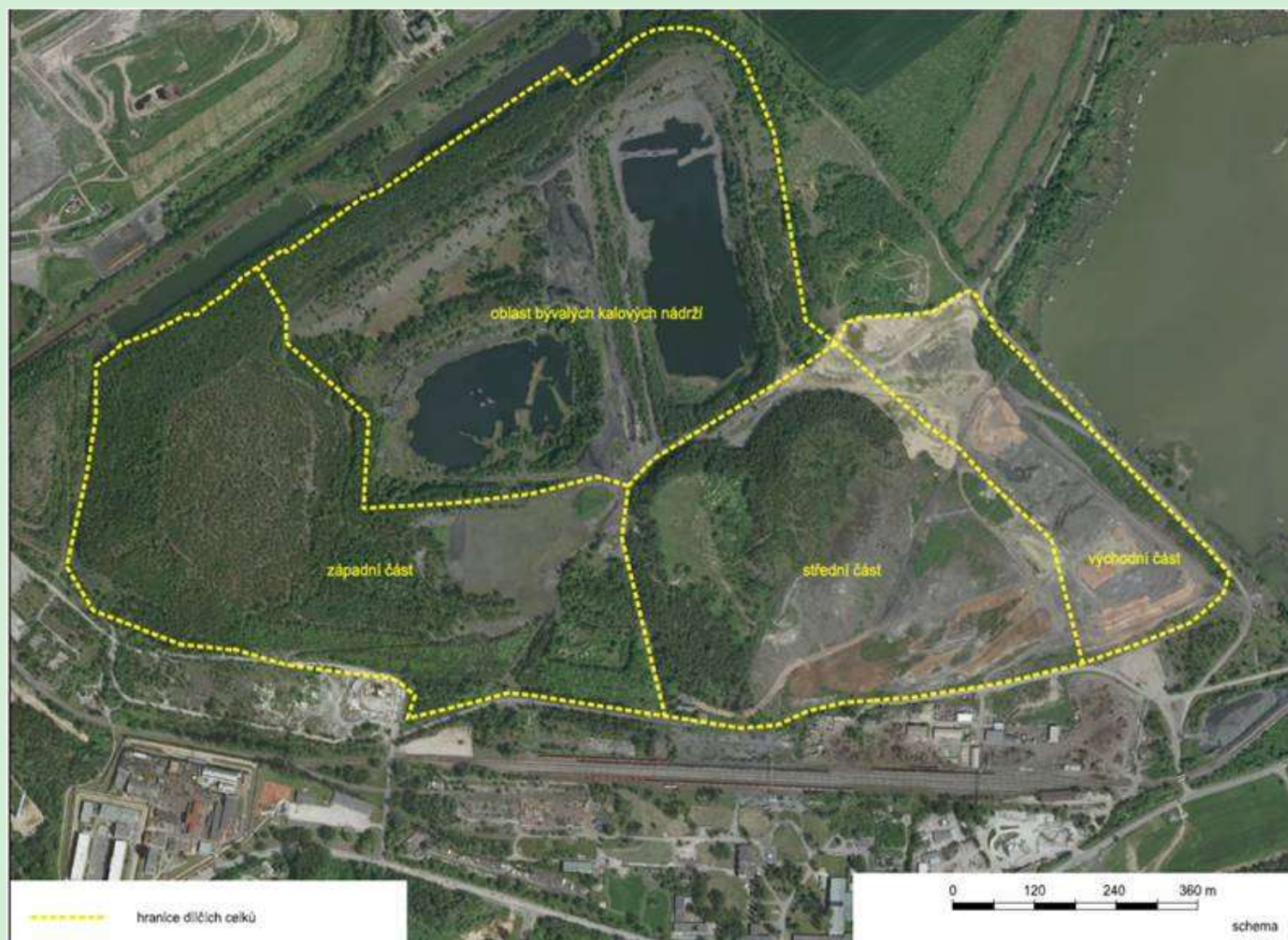
Letecká termografie - 2012



Letecká termografie - 2013



Členění odvalu Heřmanice



Odval Heřmanice - opatření

Realizace pravidelných termometrických a imisních měření na a v okolí odvalu Heřmanice

Pokračování realizace dílčího sanačního opatření ve východní části odvalu - redepozice hlušinového materiálu

Realizace projektu revitalizace jižní terasy odvalu

Příprava realizace dalšího z nápravných opatření – úplné odtěžení střední části odvalu

Vytvoření oddělovací stěny a ukončení aktivit v západní části odvalu



Jasné zítřky



Děkuji za pozornost

