

Vliv snížení hladiny na kvalitu vody v nádrži Karolinka

Rodan Geriš, Dušan Kosour

Karolinka

celková délka 1,7 km,

maximální hloubka 35 m

zásobní objem 5,9 mil. m³ a

objem stálého nadržení 1,1 mil. m³.

Zatopená plocha je 50,8 ha

plocha povodí 22,80 km².

Průměrný roční průtok j 0,36 m³ .s⁻¹ .

Nádrž byla uvedena do provozu v roce 1985.



Karolinka v zimě



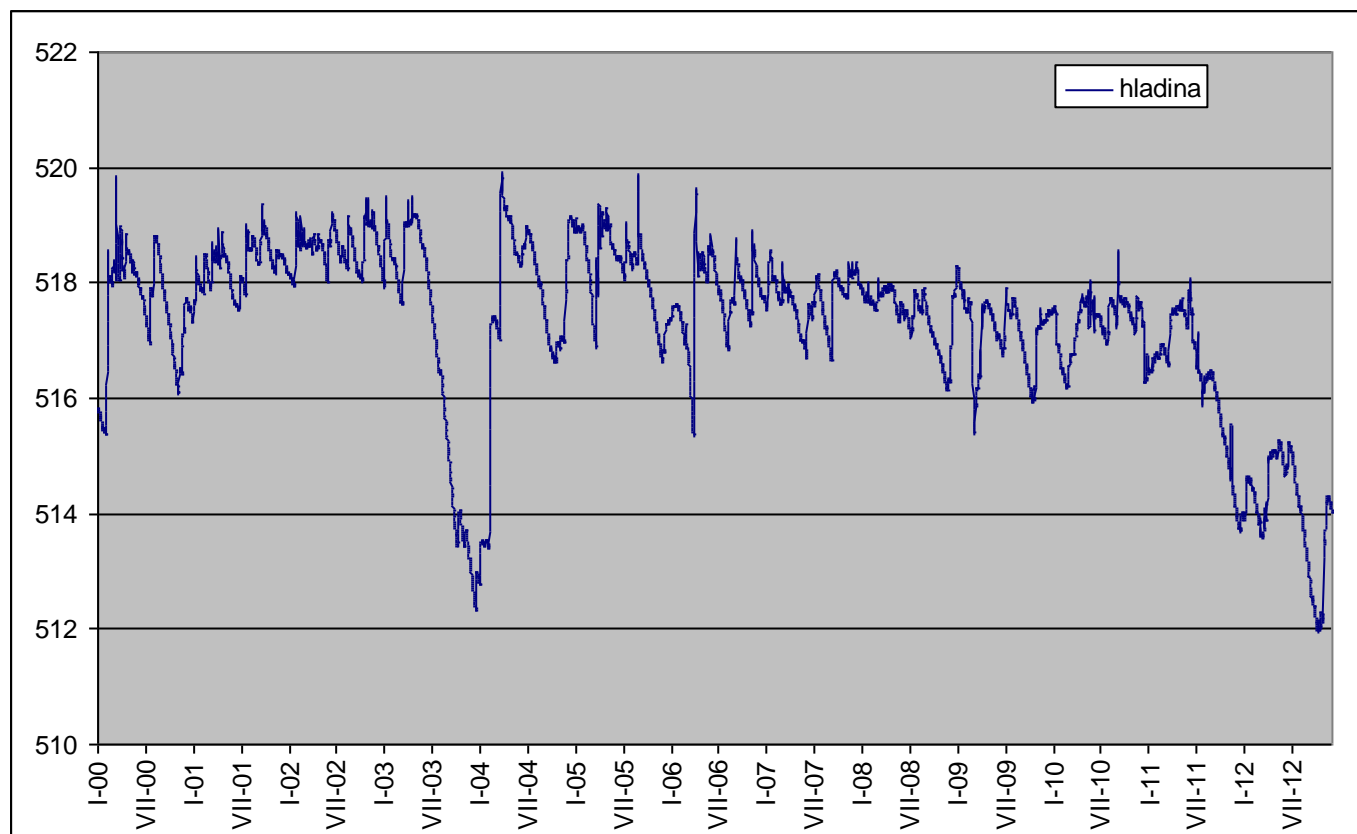
Pohled na městečko Karolinka přes hráz nádrže



Obnažené břehy a hráz u nádrže Karolinka v roce 2012

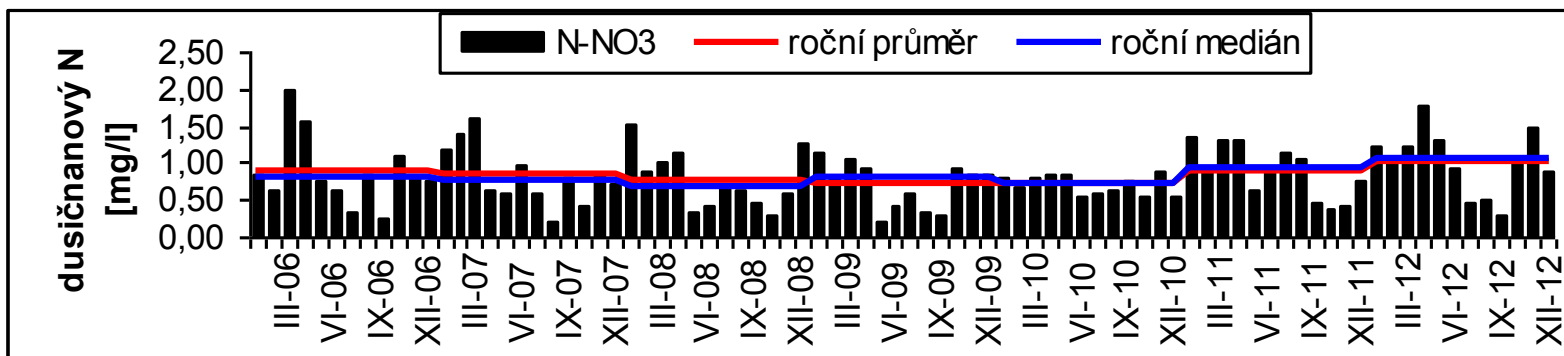
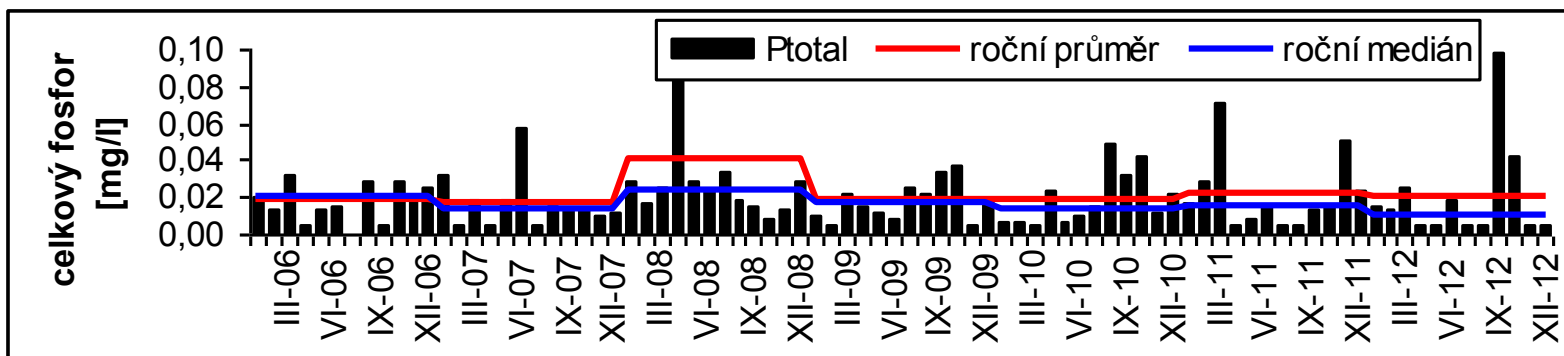


Graf výšky hladiny nádrže



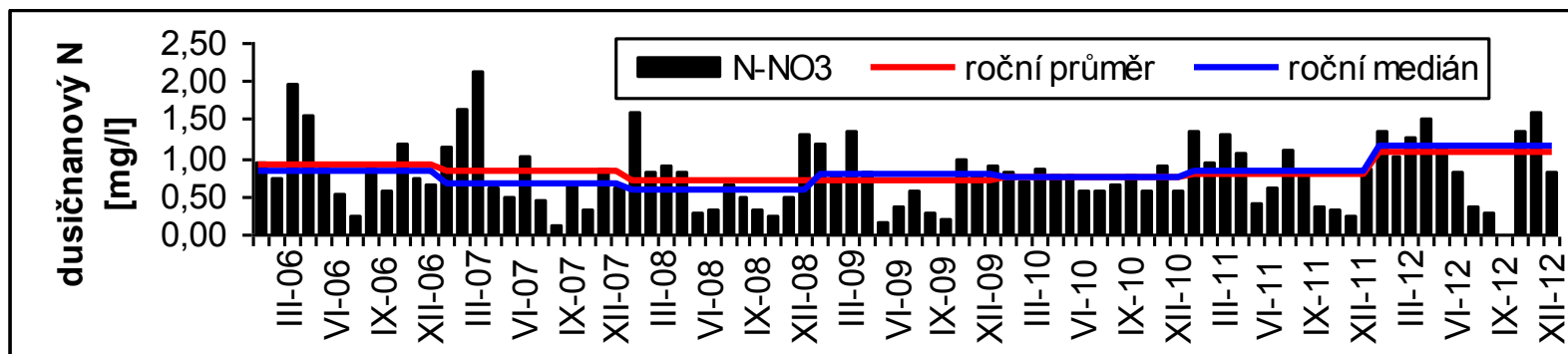
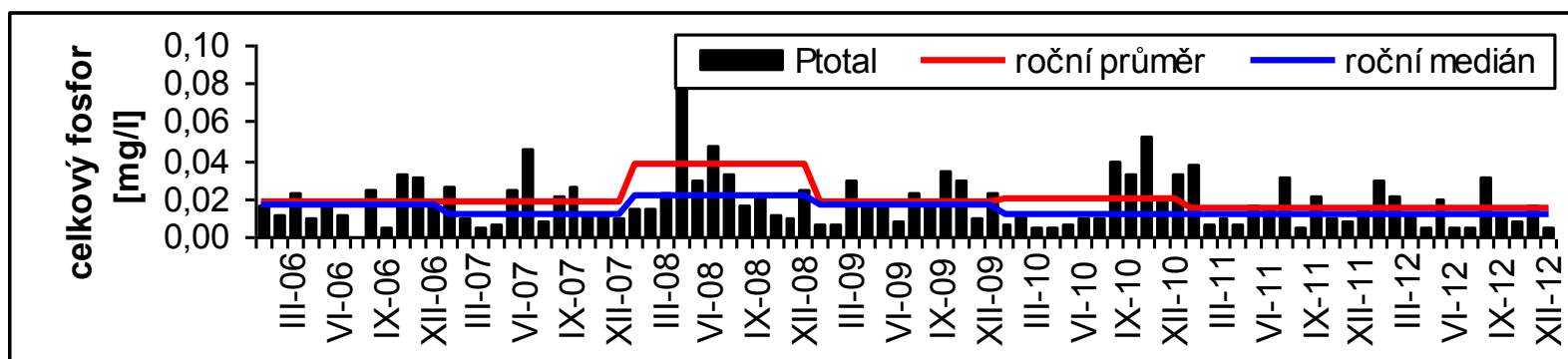
Kvalita vody na přítocích

- **Velká Stanovnice**

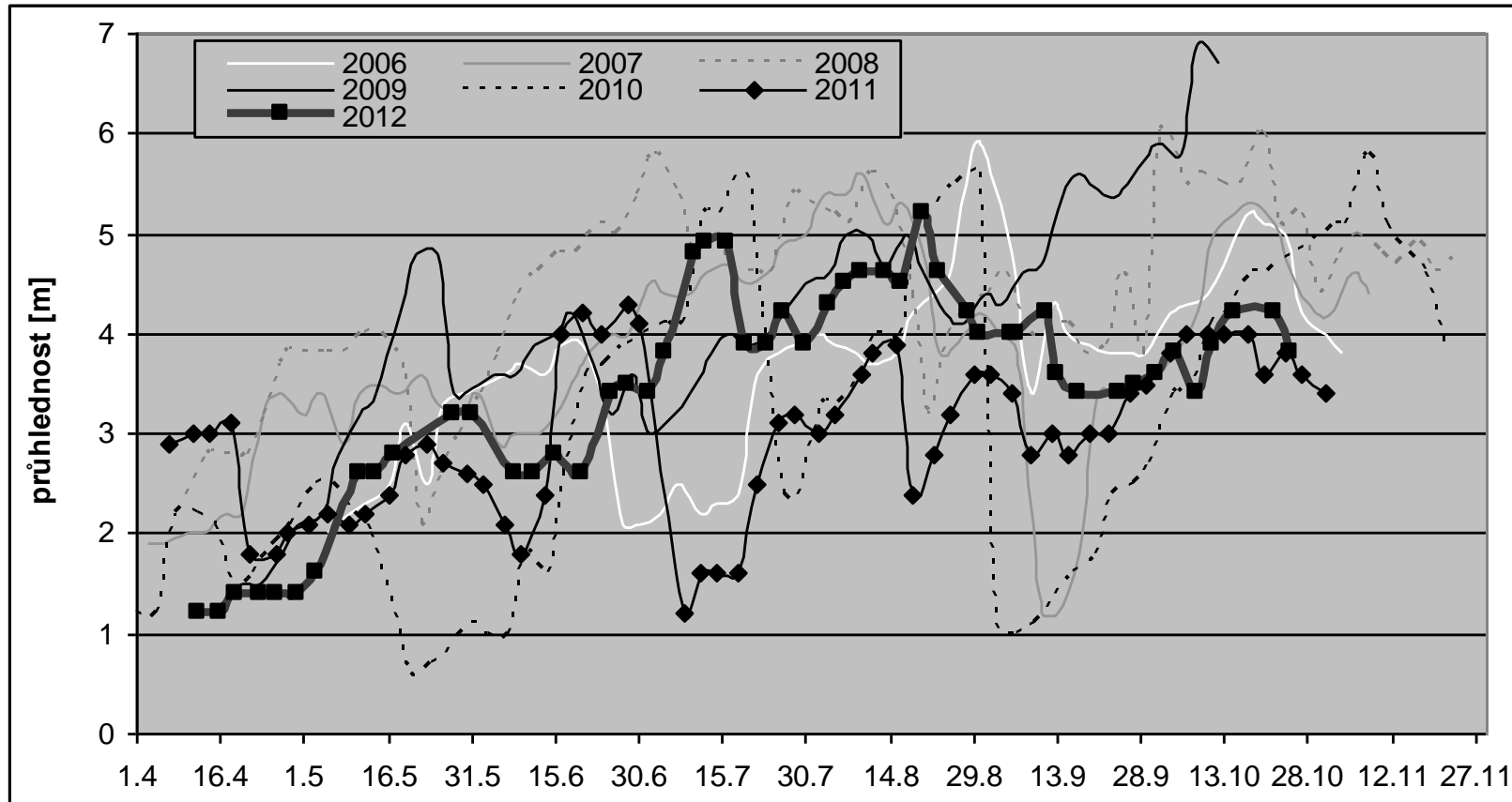


Kvalita vody na přítocích

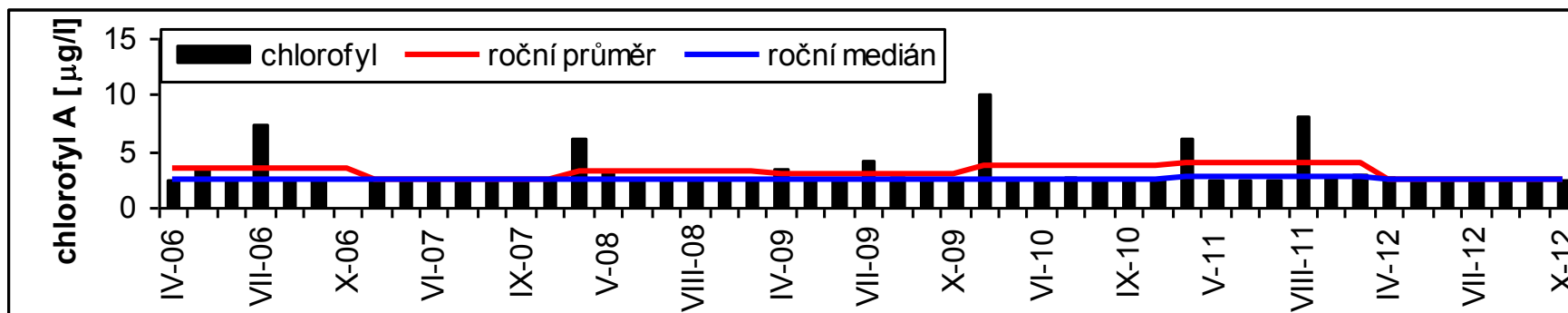
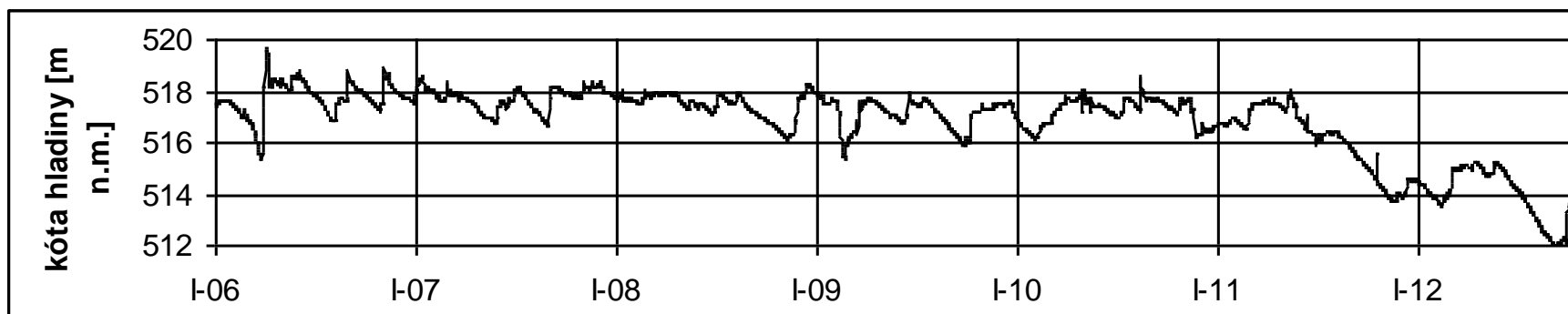
- Malá Stanovnice



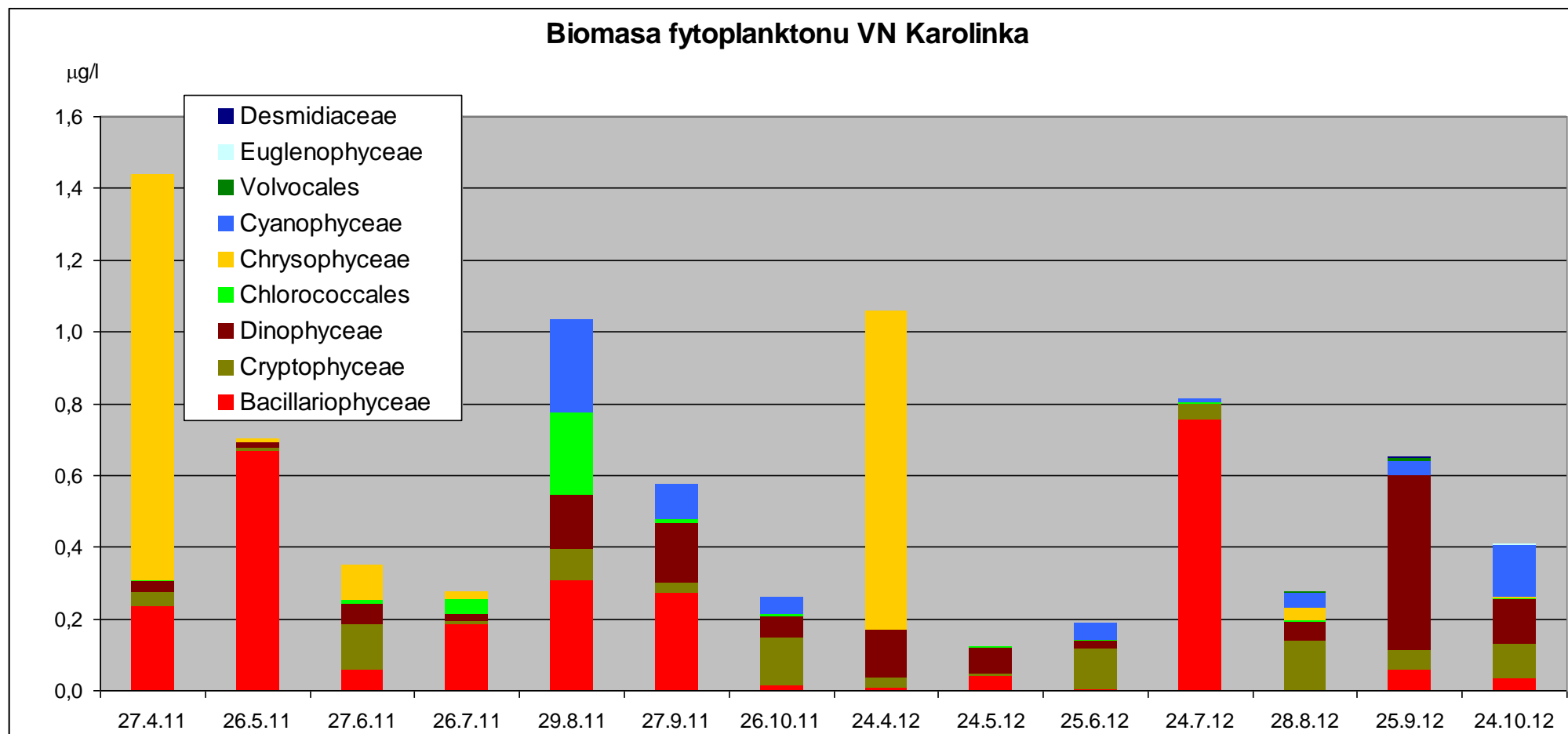
Průhlednost vody u hráze



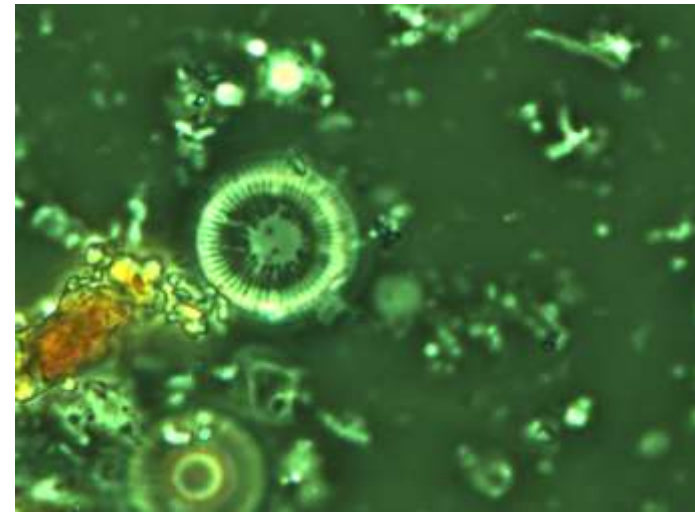
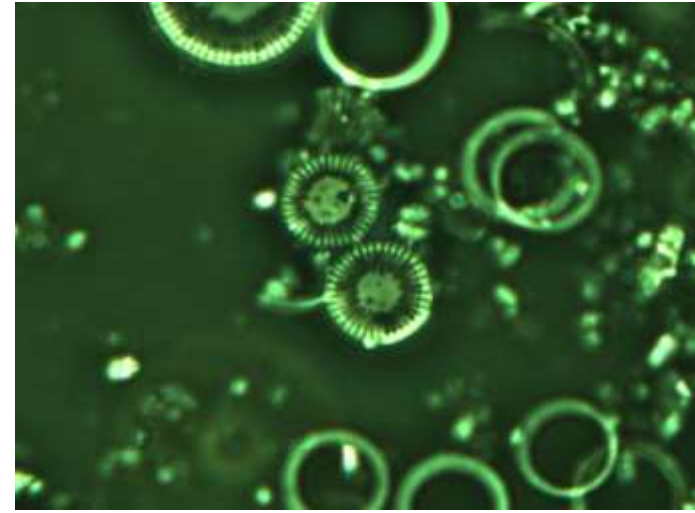
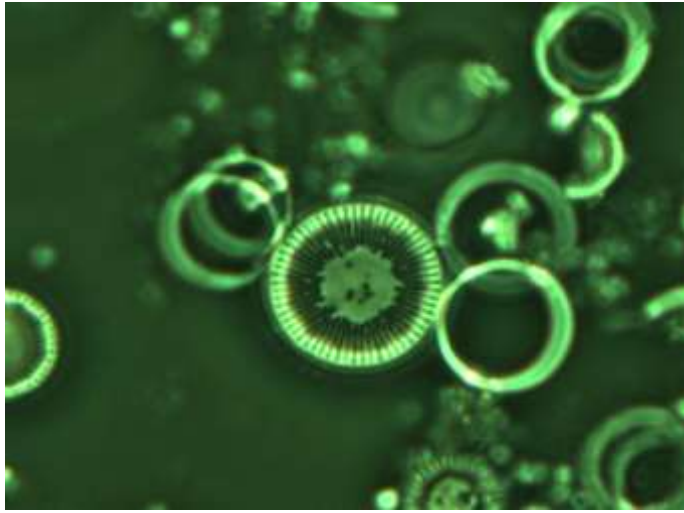
Chlorofyl A a výška hladiny



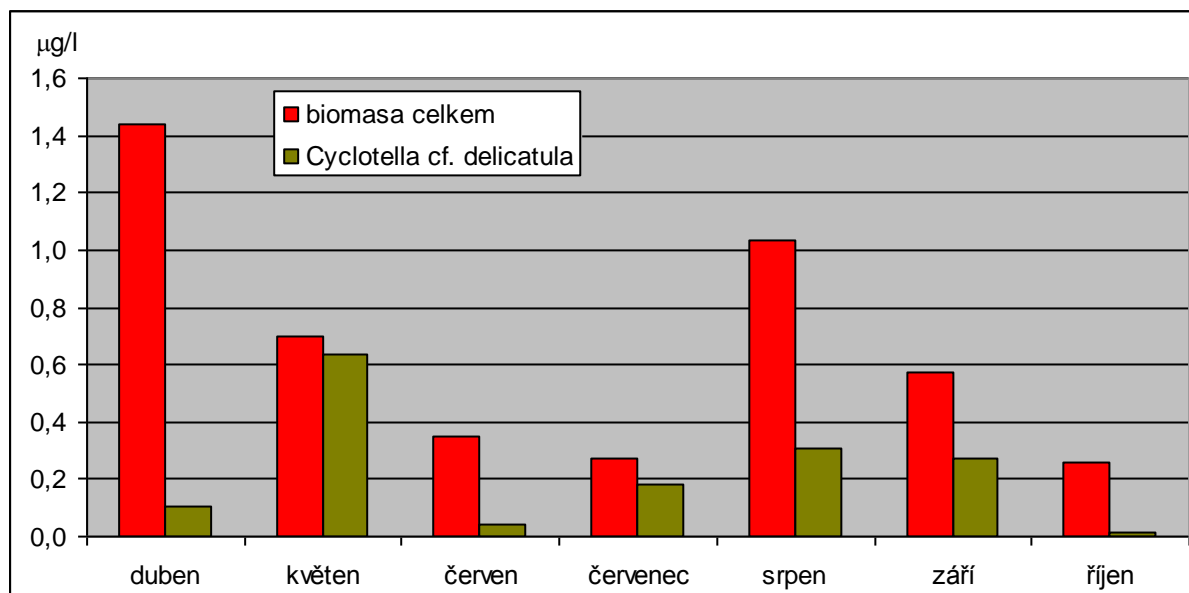
Biomasa fytoplanktonu v letech 2011-2012



Cyclotella costei (dříve určováno jako
Cyclotella cf. delicata)



Biomasa rozsivky *Cyclotella costei* v roce 2011 proti celkové biomase



Shrnutí

- Průhlednost vody se oproti roku 2011 zvýšila a odpovídala dlouhodobému průměru
- Nebyly zjištěny závažné změny v chemismu nádrže
- Koncentrace chlorofylu *a* ani jednou nepřesáhla hodnotu 5 µg/l.
- Složení i množství biomasy fytoplanktonu zhruba odpovídalo předcházejícímu roku 2011
- Přibližně o měsíc dříve se v epilimniu objevily planktonní sinice

Závěr

- Během mimořádné manipulace v roce 2012 nedošlo k žádnému výraznějšímu zhoršení biologické ani chemické kvality vody. Průhlednost se silně zvýšila a odpovídala dlouhodobému průměru. Složení i množství biomasy fytoplanktonu bylo velmi podobné předcházející vegetační sezóně. Dřívější výskyt sinic v epilimniu je možno vysvětlit výrazně teplejším a sušším létem.

**Děkujeme
za pozornost.**

Rodan Geriš
hydrobiolog

T +420 123 456 789
M +420 123 456 789
E geris@pmo.cz

Povodí Moravy, s.p., ředitelství podniku
Dřevařská 11, 601 75 Brno