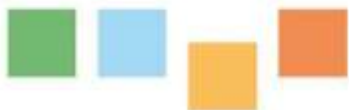


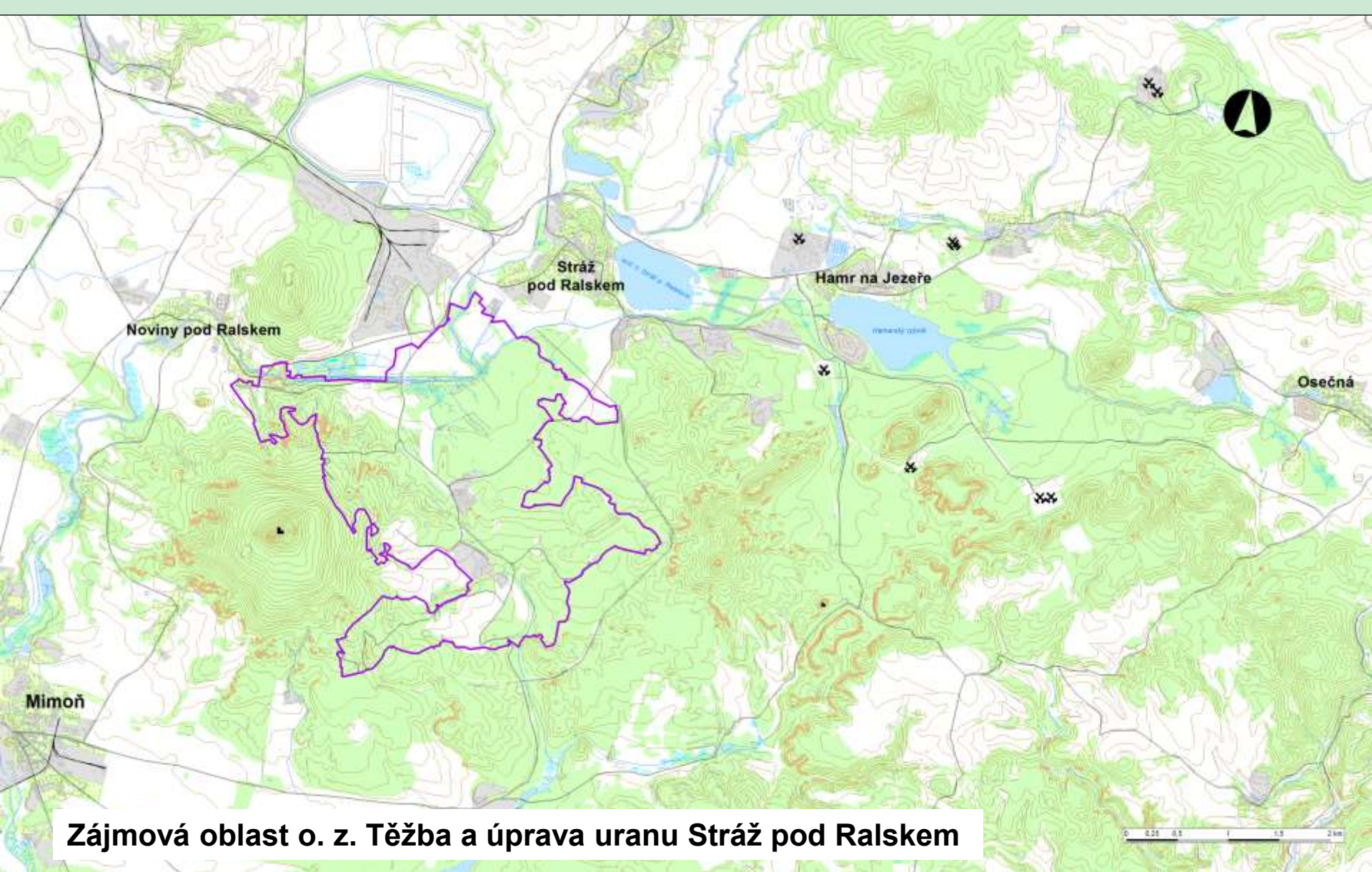
Revitalizace Sedlického rybníka a Luční strouhy



RNDr. Lubomír Neubauer
vedoucí oddělení životního
prostředí o. z. TÚU

DIAMO, s. p.
o. z. Těžba a úprava uranu
Stráž pod Ralskem




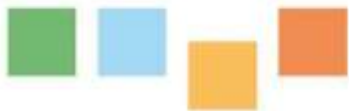


Revitalizace Sedlického rybníka a Luční strouhy

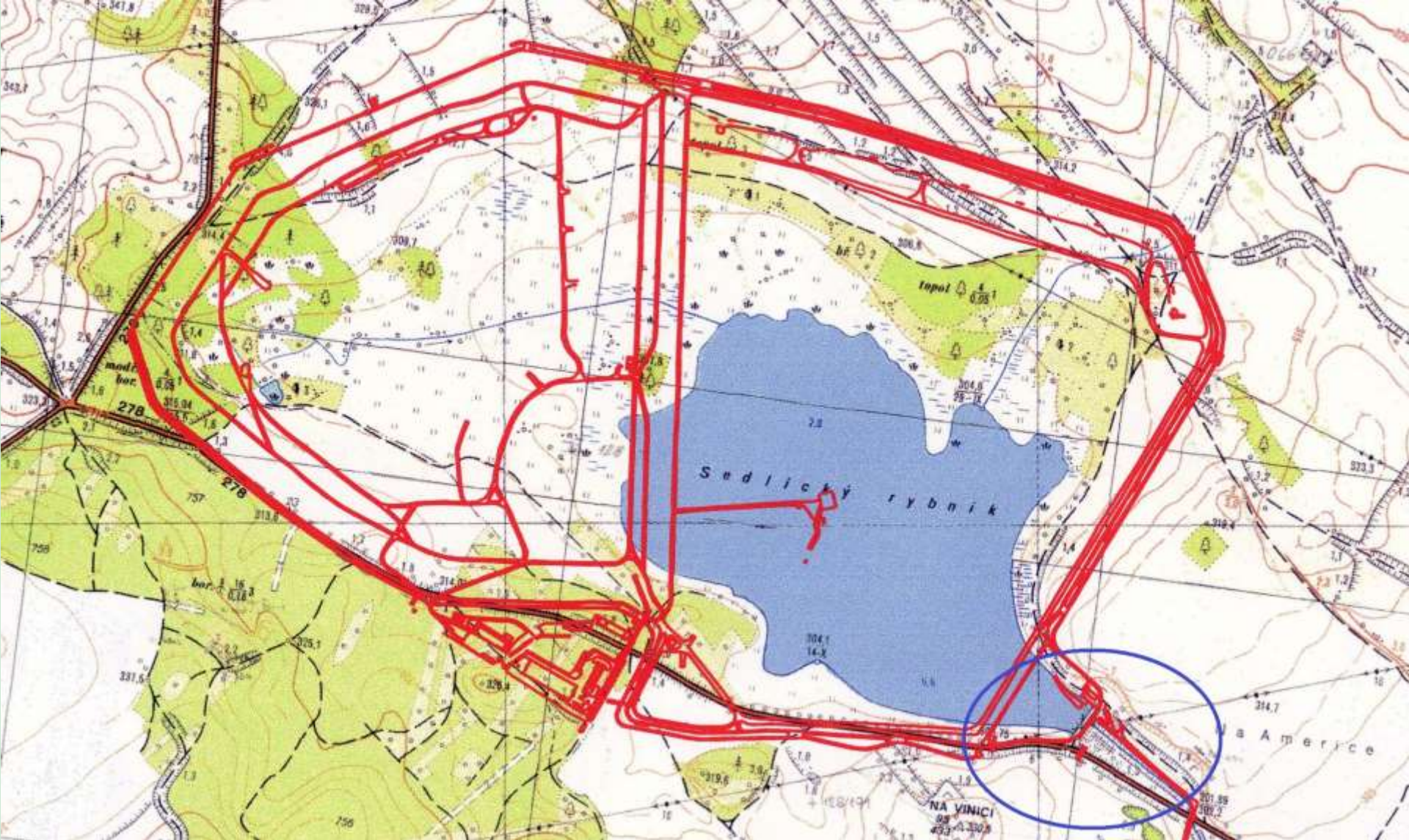


Odkaliště Stráž pod Ralskem

	DIAMO, státní podnik odlišný zvodní těžba a úprava uranu Střez pod Ralskem	kategorie mapy: Účelová dělní mapa úroveň dělní mapy: 75 135
Využití odkaliště pro zahřazení následků hornické činnosti po těžbě a úpravě uranu v oblasti Střez p. R.		
úroveň mapy: \Walskyvofmap\75 135\75135.nif	název:	
datum posledního úprav: 2005-04-13	autorský systém: S-ITSK	
datum vydání: 2005-04-13	list 1 z celku 1	úřadový systém: Bpv
vytvořil: k.dobroslav: umolmení DA	pracovní grafický systém: KOKES	
úřadový systém: list 1 z celku 1	titulní list: CEPRO s.r.o. 649/99	
průběh: Josef Molínský		
autor: Ing. Eduard Winter, hlavní dělní měřič		



Revitalizace Sedlického rybníka a Luční strouhy



Sedlický rybník v původním terénu



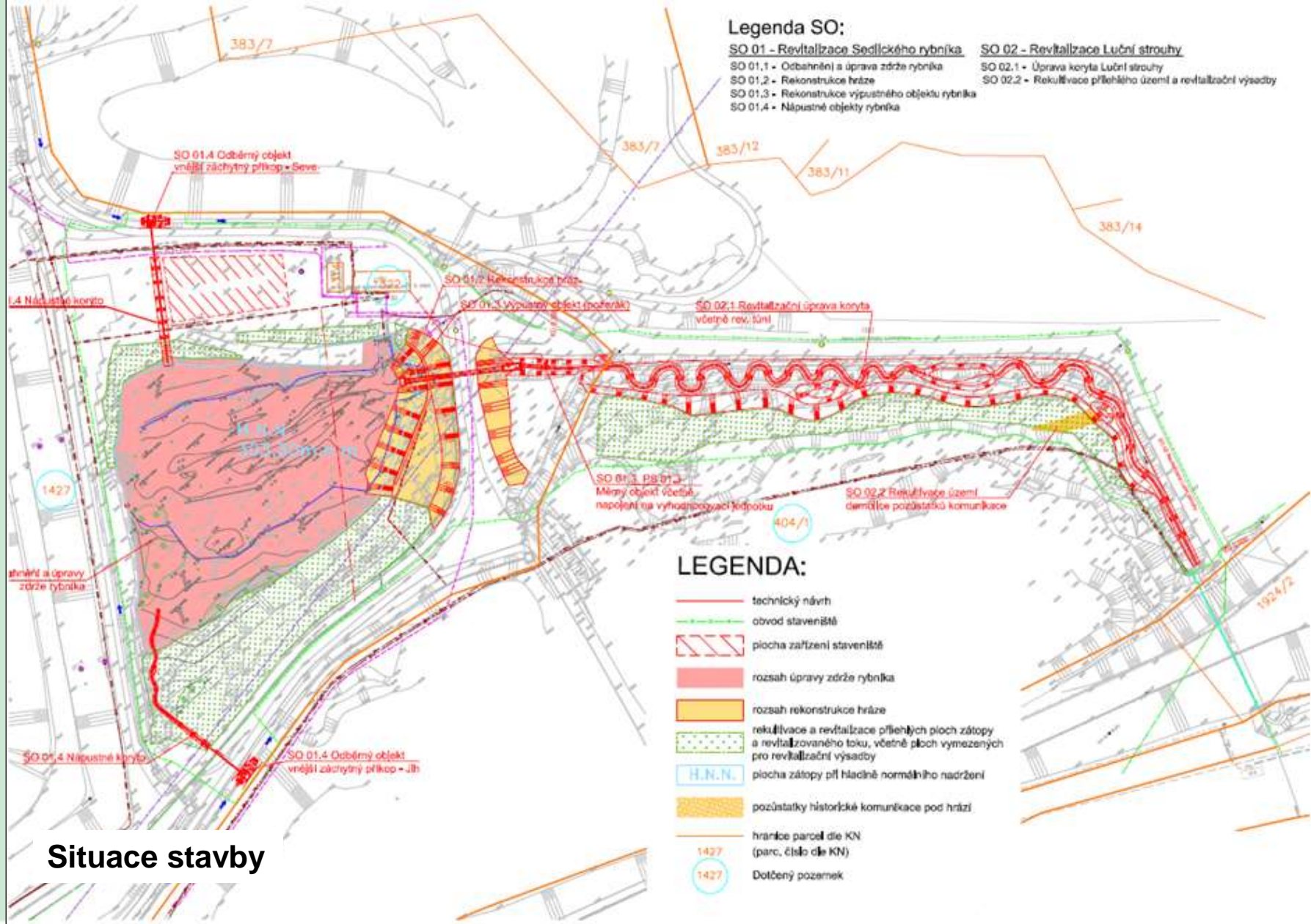
Revitalizace Sedlického rybníka a Luční strouhy



Plocha bývalého Sedlického rybníka (říjen 2010)



Revitalizace Sedlického rybníka a Luční strouhy



Legenda SO:

- SO 01 - Revitalizace Sedlického rybníka
- SO 01.1 - Obnovení a úprava zdiře rybníka
- SO 01.2 - Rekonstrukce hráze
- SO 01.3 - Rekonstrukce výpustného objektu rybníka
- SO 01.4 - Náplastné objekty rybníka
- SO 02 - Revitalizace Luční strouhy
- SO 02.1 - Úprava koryta Luční strouhy
- SO 02.2 - Rekulivace přilehlého území a revitalizační výsadby

Situace stavby

LEGENDA:

- technický návrh
- obvod staveniště
- plocha zařízení staveniště
- rozsah úpravy zdiře rybníka
- rozsah rekonstrukce hráze
- rekulivace a revitalizace přilehlých ploch zátopy a revitalizovaného toku, včetně ploch vymezených pro revitalizační výsadby
- plocha zátopy při hladině normálního nadržení
- pozůstatky historické komunikace pod hrázi
- hranice parcel dle KN (parc. číslo dle KN)
- Dotčený pozemek



Revitalizace Sedlického rybníka a Luční strouhy



Odbahnění rybníka (listopad 2012)



Revitalizace Sedlického rybníka a Luční strouhy



Rekonstrukce hráze a výpustního objektu



Revitalizace Sedlického rybníka a Luční strouhy



Rekonstrukce hráze a výpustního objektu



Revitalizace Sedlického rybníka a Luční strouhy



Rekonstrukce hráze a výpustního objektu



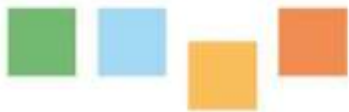
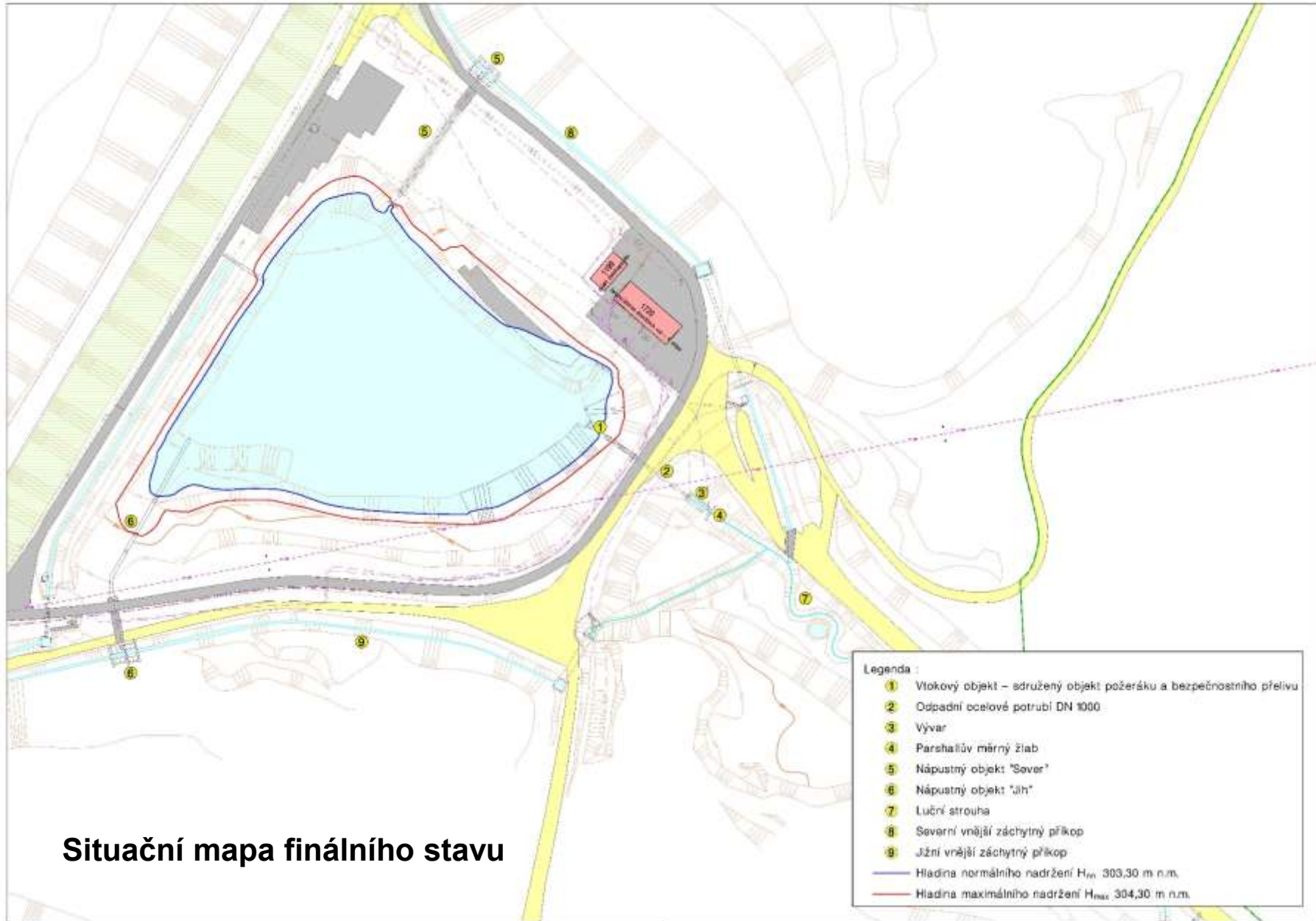
Revitalizace Sedlického rybníka a Luční strouhy



Oprava hráze a výpustního objektu



Revitalizace Sedlického rybníka a Luční strouhy



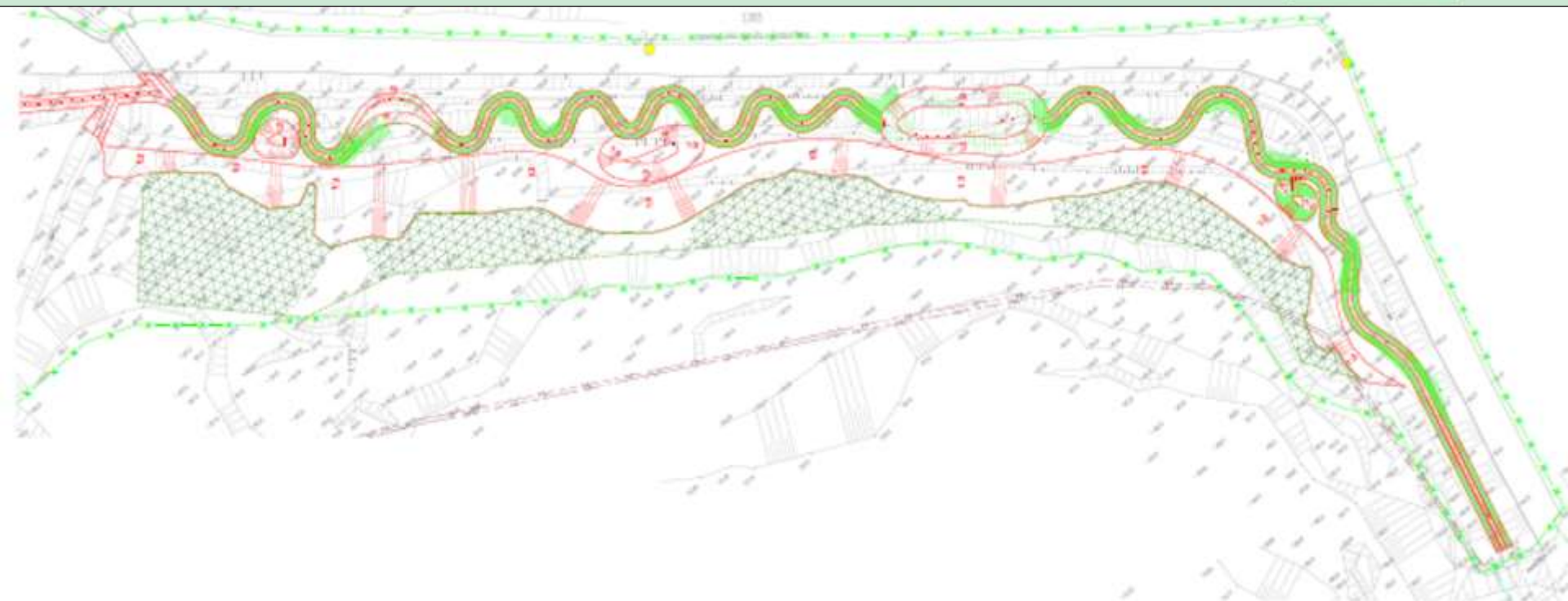
Revitalizace Sedlického rybníka a Luční strouhy



Plocha Sedlického rybníka vč. litorálního pásma (říjen 2013)



Revitalizace Sedlického rybníka a Luční strouhy



Plán ozelenění a revitalizace Luční strouhy



Revitalizace Sedlického rybníka a Luční strouhy



Meandry Luční strouhy



Revitalizace Sedlického rybníka a Luční strouhy



Revitalizovaný Sedlický rybník a Luční strouha:

záchranná plocha geofondu

pro živočichy vázané na vodní a mokřadní plochy

ohrožené sanační činností o. z. TÚU



Skokan skřehotavý



Rana ridibunda

Blatnice skvrnitá



Pelobates fuscus

Ropucha obecná



Bufo bufo

kriticky ohrožený

ohrožený

Skokan štihlý



Rana dalmatina

Čolek obecný



Triturus vulgaris

silně ohrožený

Ještěrka živorodá



Lacerta vivipara



Revitalizace Sedlického rybníka a Luční strouhy

Děkuji za pozornost!

