



# Možnosti finanční podpory z programu LIFE ve vztahu k ovzduší

*Ochrana ovzduší ve státní správě XIV*  
*Litomyšl, 14. 11. 2019*





# **Program LIFE pro životní prostředí a klima**

- **Program**
- **Problémy / Projekty**
- **Podmínky**
- **Podpora**



# Co je LIFE

- **Unijní program pro životní prostředí a oblast klimatu (2014-2020);**
- Nařízení (ES) č. 1293/2013 z 11. 12. 2013
- Podpora a rozvoj **legislativy EU** v oblasti ŽP
- Navazuje na **7. akční program EU pro životní prostředí**
- Celkový rozpočet 2014-2020: **3,457 miliardy €**
- Od roku **1992** financoval více než **4600 projektů**
- **Komplementární** k ostatním dotačním programům EU
- Více typů projektů



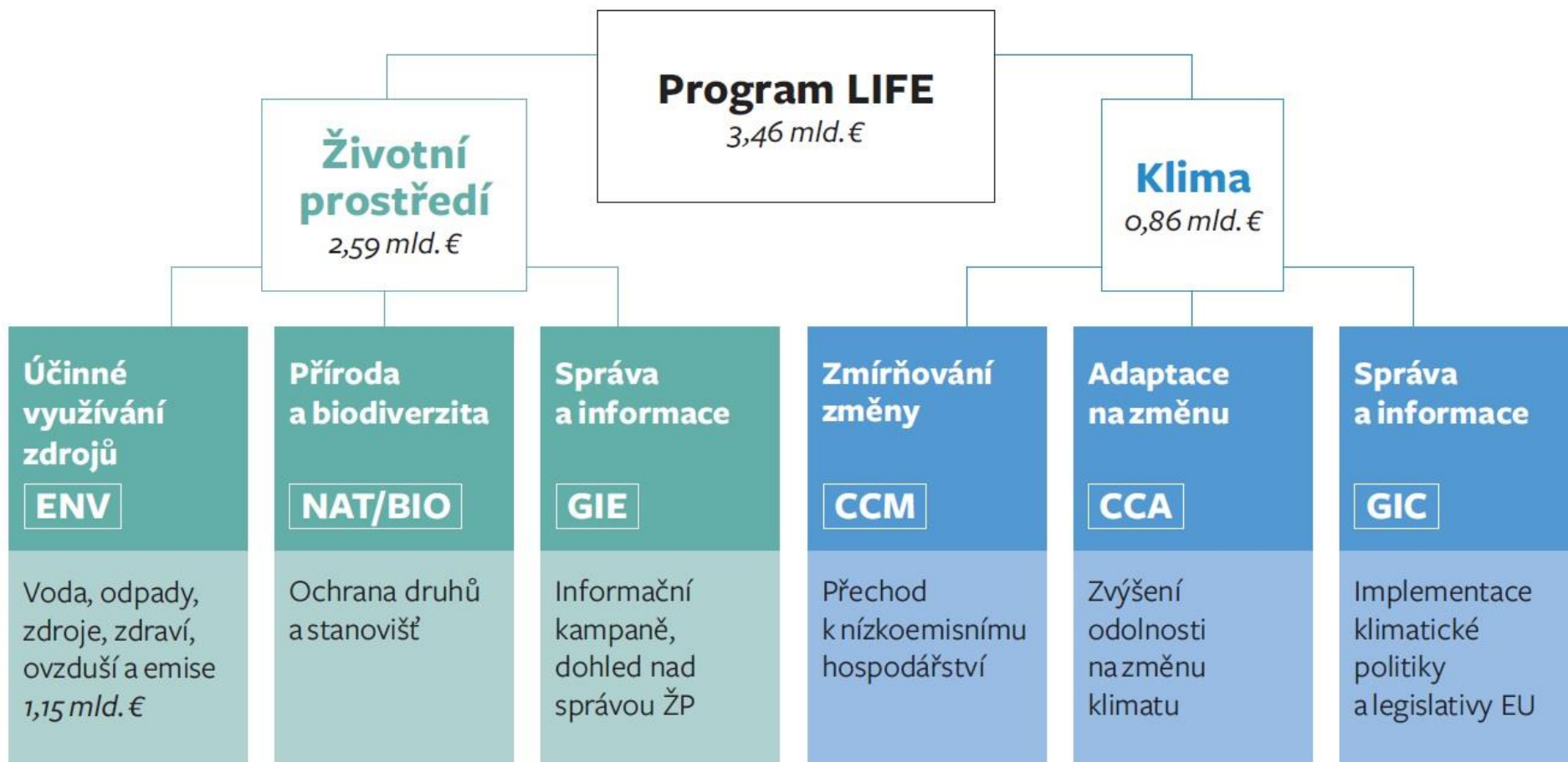
# Charakteristika projektů

- ✓ reaguje na potřeby a řeší **environmentální problém**
- ✓ **inovativnost** a kreativita návrhu - testuje neodzkoušené (ekoinovativní) postupy, technologie a metody (**pilotní**) nebo tyto zavádí do praxe, pokud jsou v daném kontextu nové (**demonstrační**), popřípadě využívá osvědčené postupy
- ✓ přináší **konkrétní změnu** životního prostředí či klimatu (ideálně odpovídající předem definovanému projektovému tématu/politické prioritě programu), která má přidanou hodnotu v kontextu EU – lze ji přenést a napodobit jinde
- ✓ **rozpočet** projektu obvykle **1-8 mil. EUR**, **doba realizace** v závislosti na cíli, běžně **3-6 let**
- ✓ **spolupráce se všemi zainteresovanými stranami**, které na jeho výsledcích mají zájem (samospráva, místní podniky, univerzity, zahraniční subjekty)
- ✓ **využitelnost výsledků** do jiné oblasti a jejich **udržitelnost**



# Tematické oblasti

## Struktura programu





# Oblasti zájmu, priority

## Pět **tematických okruhů**:

- a) Voda, vč. mořského prostředí
- b) Odpady
- c) Účinné využívání zdrojů, včetně půdy a lesů, a ekologické a oběhové hospodářství
- d) Životní prostředí a zdraví, včetně chemických látek a hluku
- e) Kvalita ovzduší a emise, včetně městského prostředí**

→ Tematické **priority**



# Povaha projektu

- **Pilotní projekt** používá techniku nebo metodu, jež dosud ani na jiném místě nebyla použita či vyzkoušena, které v porovnání se současnými osvědčenými postupy nabízí potenciální přínos v oblasti životního prostředí nebo klimatu a kterou lze následně použít ve větším měřítku v obdobných situacích.
- **Demonstrační projekt** zavádí do praxe, testuje, vyhodnocuje a šíří opatření, metodiky nebo přístupy, které jsou v konkrétních – např. zeměpisných, ekologických či socioekonomických – souvislostech daného projektu nové nebo neznámé a které by bylo možné použít za podobných okolností jinde.
- **Projekt nejlepší praxe** využívá vhodné, nákladově efektivní a nejmodernější techniky, metody a postupy zohledňující konkrétní souvislosti daného projektu.
- **Informační projekty, projekty zaměřené na zvyšování informovanosti a projekty zaměřené na šíření osvědčených postupů** - podpora komunikace, šíření informací a zvyšování informovanosti v oblastech podprogramů pro životní prostředí nebo v oblasti klimatu.



# Kvalita ovzduší a emise

*Právní předpisy o kvalitě ovzduší a směrnice o národních emisních střepech*

- 1. Zlepšení kvality ovzduší a snížení emisí částic (PM)**  
v oblastech s vysokým používáním pevných paliv (biomasa, uhlí a rašelina) pro vytápění domácností.
- 2. Udržitelná mobilita silniční dopravy - emise škodlivých látek znečišťujících ovzduší**
- 3. Udržitelná mobilita leteckých a nesilničních pojízdných strojů**, jejímž cílem je snížení emisí, a to zejména z existujících leteckých a nesilničních pojízdných strojů nezahrnutých (dosud) do nařízení Evropského parlamentu a Rady (EU) 2016/1628
- 4. Projekty k snížení emisí amoniaku, methanu a částic ze zemědělství** na podporu provádění modernizovaného kodexu osvědčených postupů při snižování emisí čpavku a částic ze zemědělství (dle EHK OSN).





# Kvalita ovzduší a emise

*Směrnice o průmyslových emisích*

Uplatňování **prevence znečištění a metod snižování emisí** uvedených ve směrnici o průmyslových emisích jako nové techniky.



# Kvalita ovzduší a emise

## *Městské prostředí*

Provádění **integrovaných městských politik a regulačních přístupů pro udržitelné plánování a koncepce a/nebo na podporu inovativních technických řešení** za účelem zlepšení alespoň jednoho z těchto aspektů:

- městská veřejná doprava a mobilita,
- energie nebo účinné využívání zdrojů nebo energie z obnovitelných zdrojů bez emisí nebo s nízkými emisemi nebo řešení spočívající v materiálech,
- místní výroba potravin a/nebo
- stav městských ekosystémů a jejich služeb.



# Projekty LIFE - omezení

- **Nerealizuje výzkumné aktivity** vyjma přípravných aktivit, které jsou nezbytné k provádění hlavních demonstračních / pilotních aktivit
- **Není „infrastrukturním“** projektem (tzn. 1 samostatná položka nepřesáhne výši 500 000 €)
- **Nerealizuje „běžnou“,** čili provozní **činnost,** která by probíhala i bez podpory z programu LIFE
- **Nezaměřuje** se na vytváření **studií, analýz a metodik**



# LIFE ENV – preference

- „**Close to market**“ projekty: představení business plánu, porozumění trhu, pre-marketing
- Větší důraz na **udržitelnost, napodobitelnost a přenositelnost** výsledků; ideálně, aby k přenosu výsledků docházelo již během realizace
- Důraz na podrobnou **analýzu komplementarity**
- Návaznost na předchozí projekty LIFE (popsat, co je převzato z jiných projektů)



# Oprávnění žadatelé

- Všechny právnické osoby *registrované v EU*, např.:
- **Veřejné subjekty** (typicky např. města: povodně a sucho, zelená a modrá infrastruktura, adaptační strategie, mobilita; ale též univerzity a VVI, národní parky, kraje atp.)
  - **Soukromé podnikatelské subjekty, svazy a VVI** (typicky např. technologické inovace, těžký i lehký průmysl, zemědělství, odpady, energetická účinnost aj.)
  - **Soukromé nepodnikatelské organizace** (typicky např. NNO - ochrana zvláště chráněných druhů a stanovišť, informační kampaně)



# Způsobilé výdaje

- **Všechny rozpočtové kategorie jsou způsobilé**
- **Omezení služeb** na max. **35 %** z celkových způsobilých výdajů – výjimky možné
- **Osobní náklady a cestovné** uznatelné - soulad se zákonnými sazbami, případně vnitřními směrnicemi dané organizace, sazby osobních nákladů musí být obvyklé pro danou profesní pozici příslušného odvětví
- Pořízení infrastruktury a zařízení – max. 25 % / 50 % z výše **odpisů**
- **Režijní náklady** do 7 % z rozpočtu žadatele (resp. každého partnera)



# Evropská výzva

- Míra podpory: **Tradiční projekty: 55 %** podpora EU (až 75 % projekty zaměřené na prioritní druhy a stanoviště v prioritní oblasti Příroda a biodiverzita)
- Každoročně vyhlašuje evropská komise pro oba podprogramy - Životní prostředí a Klima
- Dvoustupňový systém předkládání pro podprogram ŽP; jednostupňový systém předkládání pro podprogram Klima
- Projektová témata: Víceletý pracovní program LIFE 2018-2020 a Pokyny pro žadatele
- Politické priority: Pokyny pro žadatele a Víceletý pracovní program LIFE 2018-2020



# Realizace programu v ČR

- Podpora národního kontaktního místa
- Finanční podpora z národních zdrojů
- Úspěšní žadatelé ze všech skupin: veřejná správa (JČ kraj); OOP (AOPK, NP Šumava); akademická sféra/věda a výzkum (TUL, CzechGlobe); soukromé podnikatelské subjekty (Ekotez, Ekotoxa); NNO (Onyx, Salamandr)
- V období 2004-2018 podpořeno 24 projektů s českým subjektem jako hlavním příjemcem
- 2019: v realizaci 12 tradičních projektů, první integrovaný projekt





# Národní výzva

- Oprávnění žadatelé: všechny právnické osoby registrované v ČR bez omezení
- Míra podpory z národního kofinancování (MŽP): hlavní žadatel max. **20%** způsobilých nákladů do výše **10 mil. Kč** ;
- Nově podpora partnerů v projektu: **20%** CZV rozpočtu partnera a max. 1 mil. Kč
- Podpora na přípravu žádosti: max. **240 000 Kč**
- Hodnoticí panel – osobní zpětná vazba žadatelům



# Úspěšný projekt LIFE ENV

- Přispívá k implementaci, nebo rozvoji **evropské environmentální legislativy**, včetně Roadmap to a Resource Efficient Europe
- Vykazuje **měřitelný** pozitivní **dopad** na životní prostředí, který je prezentován v rámci širšího rámce (mj. sekundární pozitivní dopady na stav životního prostředí)
- Realizuje aktivity, které napomáhají k **šíření výsledků** a **přejímání** v projektu ověřených metod, postupů, technologií jinými zainteresovanými stranami
- Spolupracuje se zúčastněnými stranami (**stakeholdery**), které mají na výsledcích projektu zájem
- Má vhodně zvolené **cílové skupiny**, které informuje o svých výsledcích/cíli na ně produkt
- V průběhu realizace projektu si zajistí **udržitelnost** dalšího **šíření/ využití** svých výsledků po skončení projektu
- Aplikace výsledků projektu v širším kontextu bude mít **pozitivní socioekonomické dopady**



# Přetrvávající bariéry

- Dlouhý proces hodnocení
- Vysoká míra povinného spolufinancování
- Vysoké nároky na přípravu žádosti, zejména při jednokolovém procesu (CLIMATE)
- Nízké hodnocení projektů z hledisek evropské přidané hodnoty
- Nedostatečné porozumění hodnoticím kritériím v evropské výzvě
- Omezená komunikace vůči žadatelům ze strany EK/EASME ve fázi revize žádostí



# Časté příčiny neúspěchu

- Nedostatečná znalost programu
- Slabá koherence a kvalita (technická a/nebo finanční)
- Nedostatečné zhodnocení a popis výchozího stavu (environmentálního problému)
- Nedostatečné přínosy z pohledu přidané evropské hodnoty / příspěvku k prioritám programu LIFE
- Nepřesvědčivě demonstrační nebo pilotní (pro ENV, CCA a CCM)
- Nedostatečně určený očekávaný dopad a nezajištěná udržitelnost výsledků



# Základní doporučení

- ČTĚTE ZNOVU A ZNOVU *Guidelines for Applicants a Evaluation Guide* (+ další dokumenty: *Model Grant Agreement, Financial Administrative Guidelines*, aj.)
- UJISTĚTE SE, že LIFE je pro vás vhodný finanční nástroj (LIFE neslouží k financování běžných provozních nákladů)
- ZŮSTAŇTE ÚZCE ZACÍLENI – NEZAHRNUJTE aktivity, které nemají vztah k cíli vašeho projektu
- V případě partnerství doporučujeme max. 5 partnerů
- Pokud váš projekt nespadá mezi prioritní projektová témata, popřípadě politické priority EU, přicházíte o body!
- HODNOTÍCÍ proces projektů v LIFE je velmi náročný, důkladný a dlouhý, ale i neúspěšný žadatel získává dobrou zpětnou vazbu, aby mohl projekt přepracovat a podat do výzvy následující rok



# Co charakterizuje úspěšný projekt

- Kompetence projektového manažera
- Motivované a úplné projektové konsorcium partnerů
- Integrace a podpora důležitých stakeholderů (zainteresovaných subjektů)
- Zapojení cílových skupin do realizace projektu
- Dobré zhodnocení výchozího stavu (environmentálního problému)
- Jasně cíle orientované na (příspěvek k) řešení problému
- Projekt je lepší než 80 % předložených konkurenčních žádostí!



# Odkazy

- <https://ec.europa.eu/easme/en/life>  
Informace k podprogramům, výzvy, pokyny pro žadatele, pokyny k hodnocení návrhů, ..
- <https://ec.europa.eu/easme/en/section/life/frequently-asked-questions-faqs>  
Často kladené dotazy
- <http://ec.europa.eu/environment/life/project/Projects/index.cfm>  
Databáze projektů
- <http://www.lifeinfodays.eu/>  
Akce a semináře nejen v ČR; navázání kontaktů se zahraničními partnery;
- <http://www.program-life.cz/>
- [http://mzp.cz/cz/komunitarni\\_program\\_life](http://mzp.cz/cz/komunitarni_program_life)