



cenia

ČESKÁ
INFORMAČNÍ
AGENTURA
ŽIVOTNÍHO
PROSTŘEDÍ

NI!KM



národní inventarizace
kontaminovaných míst

www.cenia.cz

Aplikační podpora NIKM

Roman Bukáček, Jiří Chroust, Jiří Zvolánek



OPERAČNÍ PROGRAM
ŽIVOTNÍ PROSTŘEDÍ

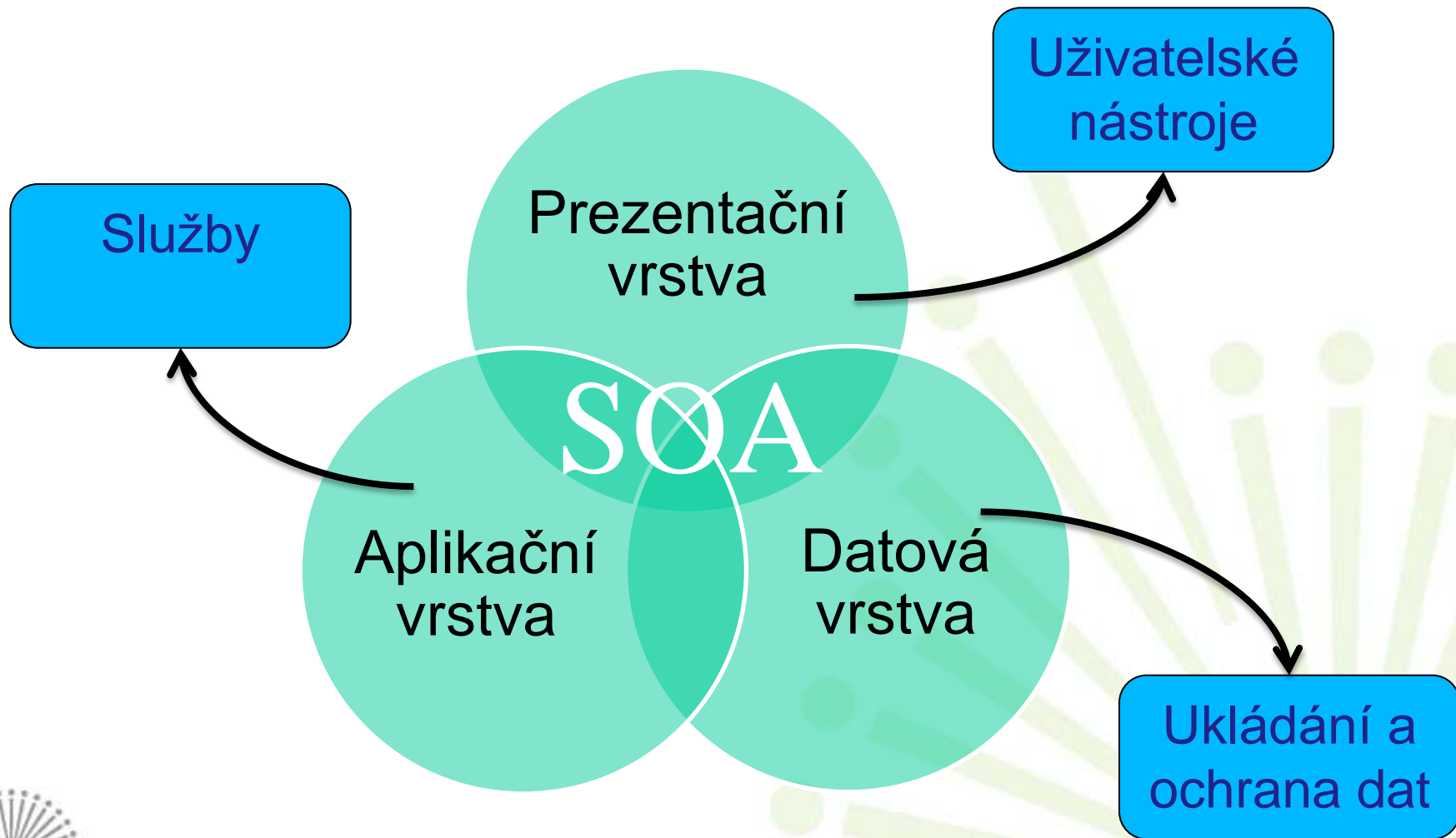


EVROPSKÁ UNIE
Fond soudržnosti

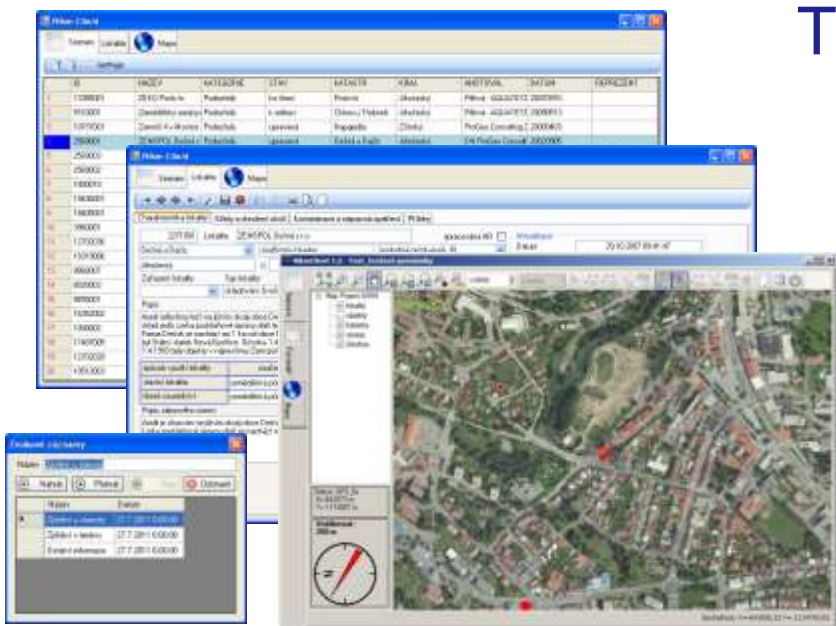
Pro vodu,
vzduch a přírodu

- ✓ Podpora procesu inventarizace kontaminovaných míst
- ✓ Podpora procesů evidence kontaminovaných míst
- ✓ Podpora prezentace dat a poskytování informací

1. Úvodní fáze – seznámení se s vymezeným územím a příprava organizace zajištění inventarizačních prací
2. Informační kampaň – informování dotčených úřadů a institucí o inventarizaci a jsou požádání o spolupráci
3. Primární analýza dat příslušného území – analýza seznamu lokalit z dostupných informačních zdrojů
4. Terénní práce s kontaminovanými prostory
 - a) *Revize lokality a vlastní sběr údajů – revize a doplnění údajů lokality na místě, z dostupných informačních zdrojů*
 - b) *Vytvoření nové lokality – identifikace nových KM*
5. Hodnocení priority – vyhodnocení priority realizace nápravných opatření na základě zjištěných údajů
6. Zpracování hodnotící zprávy – sumarizace výstupů o území.



Terénní aplikace sestávající ze tří základních částí:



- Seznam lokalit – umožňující výběr lokality k inventarizaci, poskytuje přehledný seznam
- Formulář lokality – umožňující zpracování, editaci údajů k lokalitě

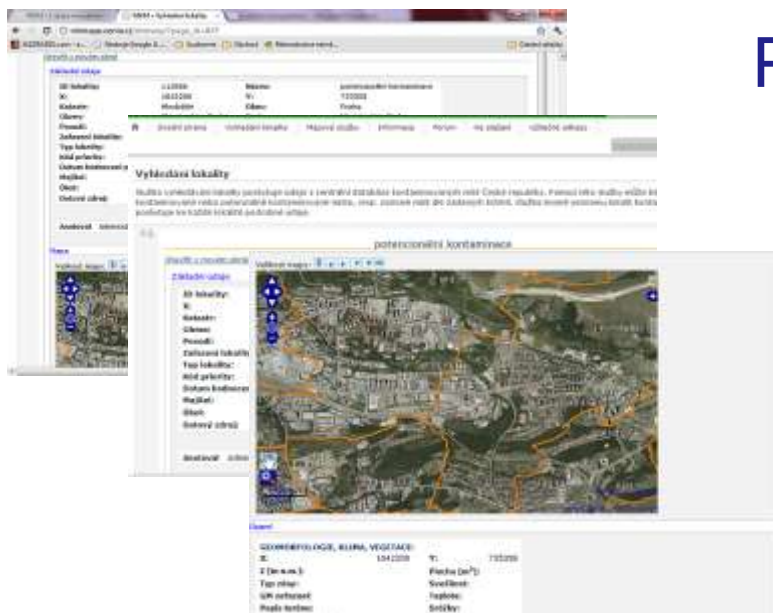
– Mapa – práce s prostorovými daty, podpora GPS, prostorové vyhledávání

– Podpora komunikace s Centrálním skladem – check-in, check-out

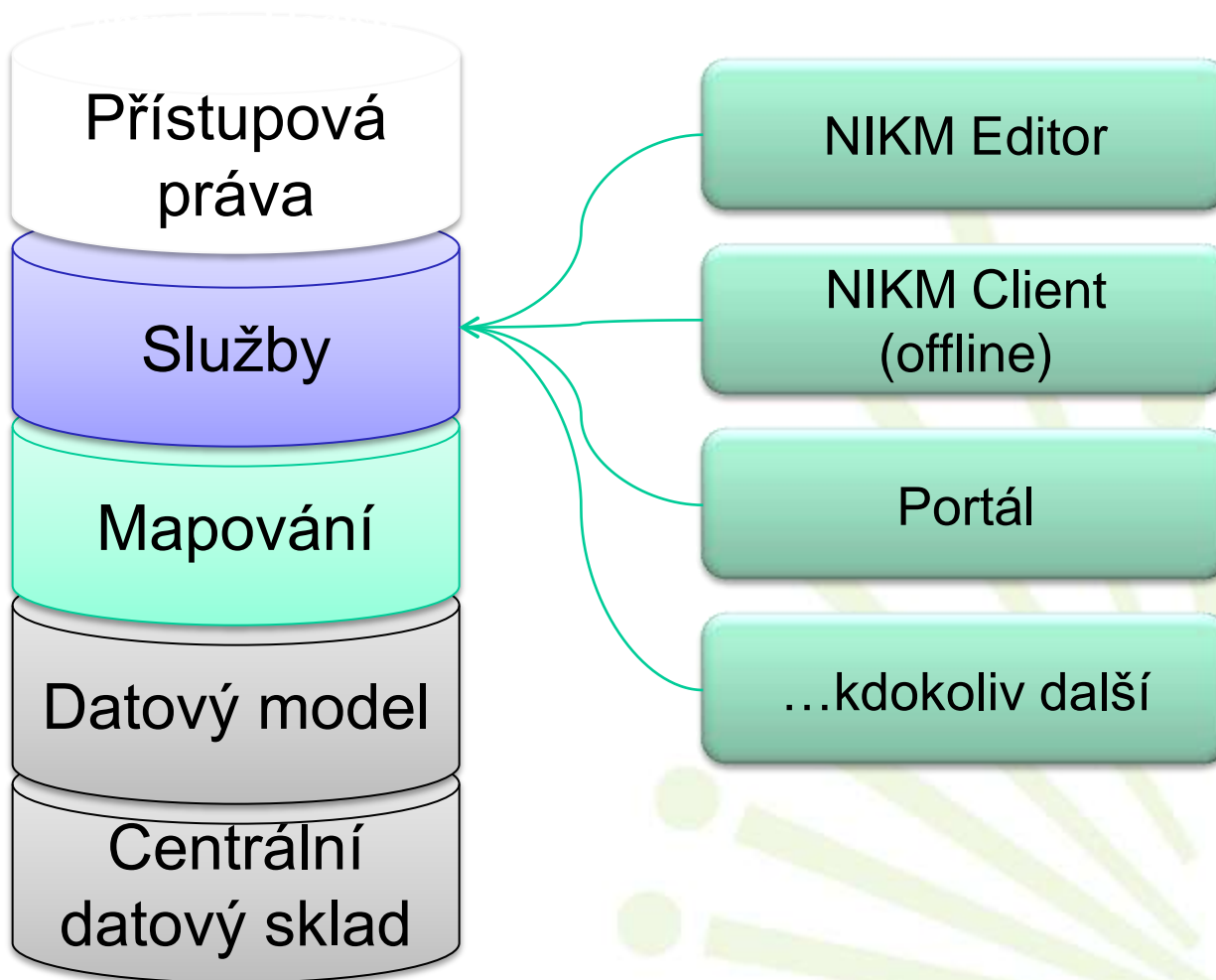
Nástroje – Portál NIKM

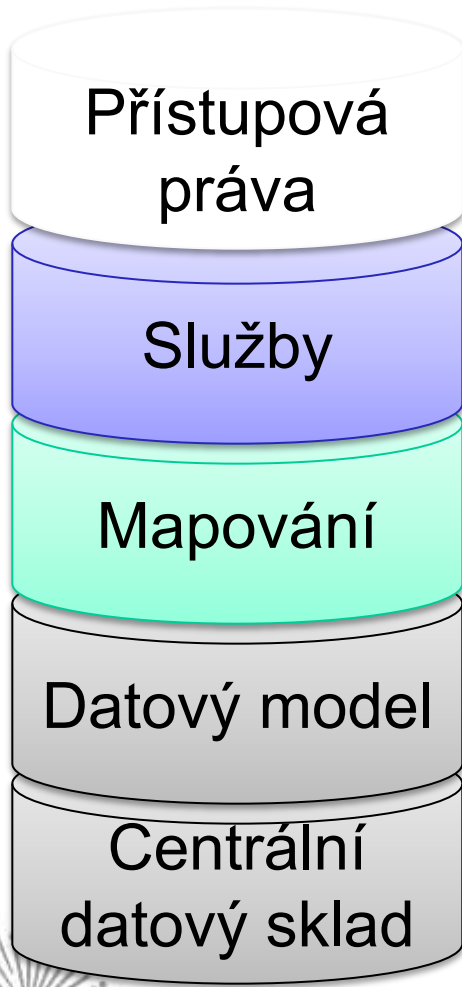
Portál pro vyhledávání dat, poskytování informací a komunikaci:

- Vyhledávání lokalit
- Podrobné informace o lokalitě
- Publikace - redakční systém

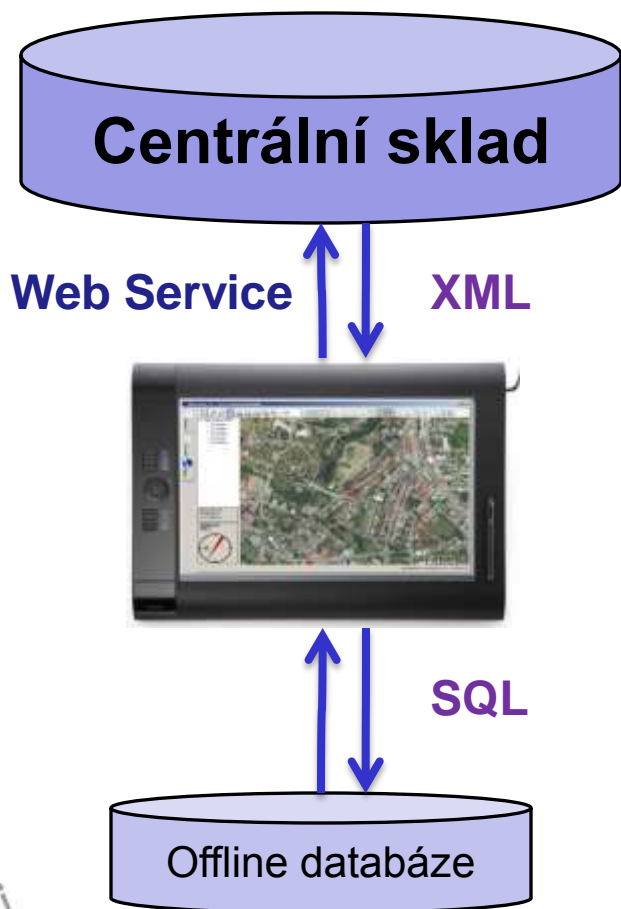


- Zobrazení lokality na mapě
- Fórum
- Informace o projektu a o KM





- Práva ošetřující přístup k datům a jejich správu
- Služby poskytující data okolním aplikacím (NIKM Editor, NIKM Client, WEB Portál)
- Systém převodu dat zdroje do jednotného prostředí Centrálního skladu
- Model respektující heterogenitu datových zdrojů
- Sklad integrující data všech uvažovaných zdrojů obsahujících údaje o KM
- Integrace datových zdrojů



Stažení dat k terénní práci, kterému předchází příprava

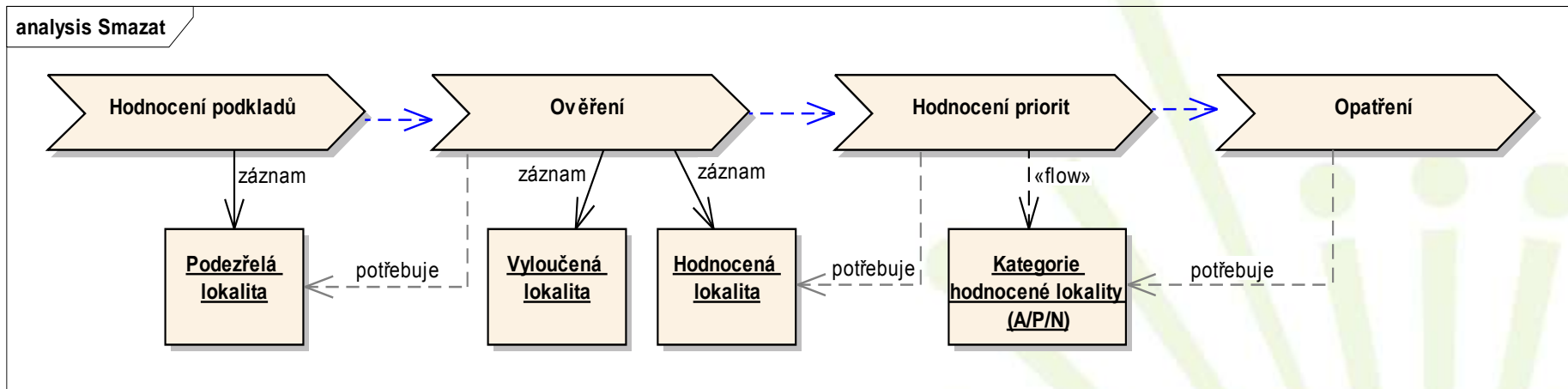
Vložení upravených dat zpět do centrální databáze

Aktualizace a sjednocení číselníků (seznamů)

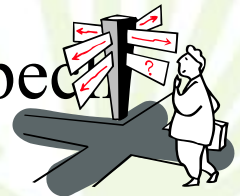
Zabezpečení editovaných záznamů v offline módu zámek

Poskytování dat

- Optimalizace základního procesu sledujícího životní cyklus KM



- Vytvoření informačního systému
- Vytvoření udržitelné IT architektury na principech SOA





N!KM
národní inventarizace
kontaminovaných míst

Děkuji za pozornost

labgis@cenia.cz



OPERAČNÍ PROGRAM
ŽIVOTNÍ PROSTŘEDÍ



EVROPSKÁ UNIE
Fond soudržnosti

Pro vodu,
vzduch a přírodu