



# Koncepční péče o dřeviny ve městě

## Proč je potřeba?

---

- ❑ **Interakce člověka a dřevin**
- ❑ **Koncepce = minimalizace budoucích nákladů a současně zajištění co nejlepšího stavu dřevin**
- ❑ **Musí zohledňovat:**
  - **Stanoviště**
  - **Druh dřeviny, její vlastnosti a aktuální stav**
  - **Nároky na bezpečnost**
  - **Interakci ceny dřeviny s ekonomikou péče = udržitelnost**
- ❑ **Nekonečný proces s vidinou mnoha let do budoucnosti (i v tom je krása)**
- ❑ **Nutný dokument – materiál pro péči – pasport – aktivní práce s ním**
- ❑ **Koncepce ve dvou rovinách:**
  - **Péče o jedince**
  - **Péče o porosty**

## Péče o jedince

---

- Nutno volit vhodné druhy na dané stanoviště**
- Začíná hned po výsadbě – včasný a správný řez po výsadbě minimalizuje náklady v budoucnosti**
- U starších dřevin je důležitá znalost toho, co se dřevinou a v jejím okolí dělo (výkopy, zásahy v minulosti,...)**
- U starších dřevin rovněž stanovit perspektivu a zvážit, zda je lepší zachraňovat, nebo nahradit**
- Péče odpovídá lokalizaci dřevin – u stejných dřevin se může lišit**



## Proč chránit kmen?











**Taky nezapomenout úvazek včas odvázat...**

Statutární město

**Jihlava**



pondělí 15. října 2018











pondělí 15. října 2018

## Koncepční péče o porosty

---

- Co od porostu očekáváme?**
- Kde se plocha nachází?**
- Jak byla prováděná péče v minulosti (stačí udržování/nutnost větších zásahů)**
- Péče o jedince plyne z celkové koncepce (dřeviny v průhledech, v místech budoucích stavebních záměrů a pod).**
- Někdy odstraňování i zdravých a na jiné lokality perspektivních jedinců**
- V případě cenných porostů péče i o dřeviny z ustupující vitalitou**
- Uvědomit si, co chceme – stejnověké/různověké porosty, stromořadí,...**













pondělí 15. října 2018



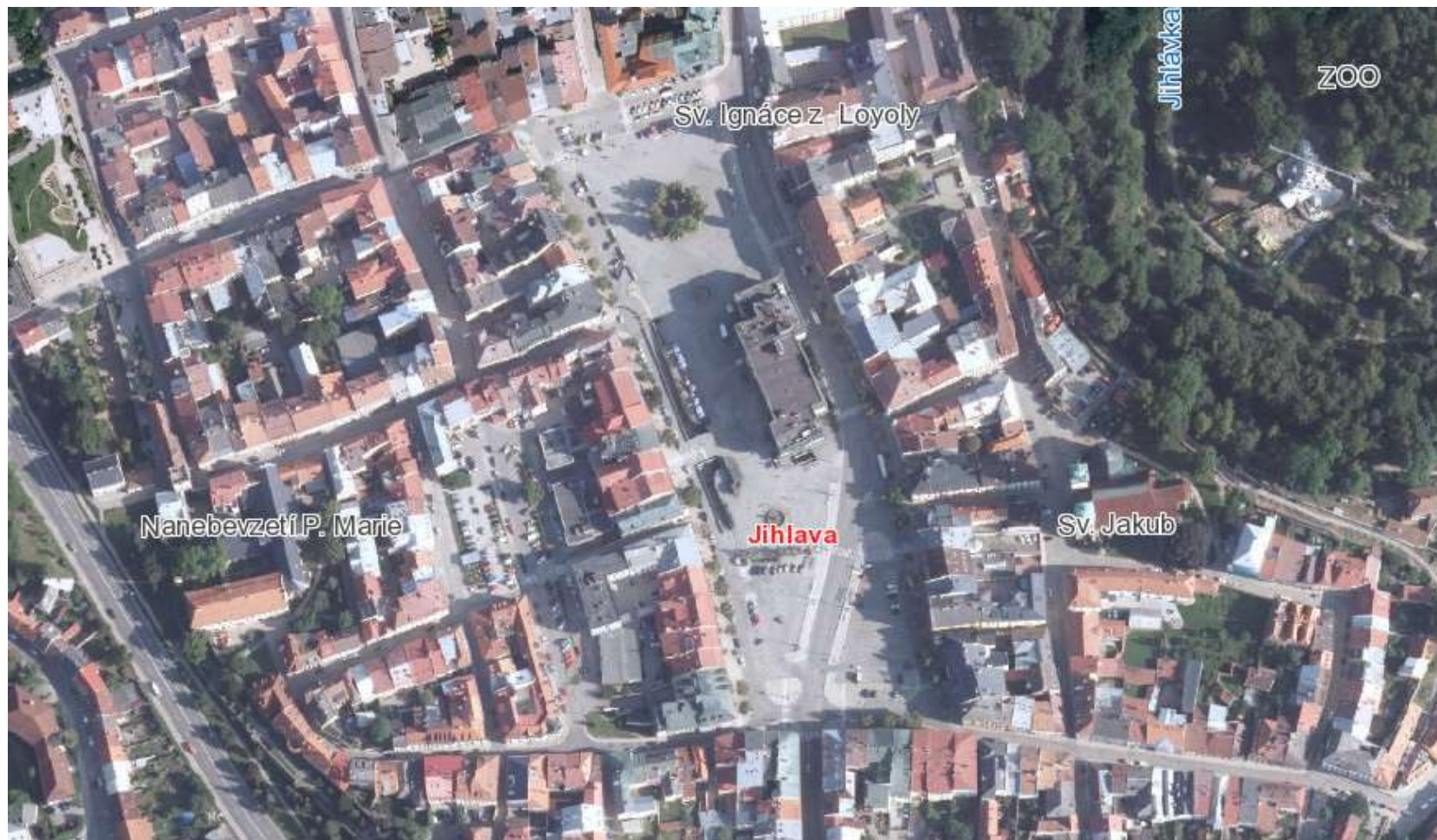
pondělí 15. října 2018

















pondělí 15. října 2018



**Katarína Ruschková**  
odbor životního prostředí  
magistrát města Jihlavy  
[katarina.ruschkova@jihlava-city.cz](mailto:katarina.ruschkova@jihlava-city.cz)