

INVENTARIZACE SÍDELNÍ ZELENĚ V KOLÍNĚ

Ing. Jan Forejt
SAFE TREES, s.r.o.



PŘEHLED

- **INVENTARIZACE DŘEVIN – JAKÝ JE JEJICH ÚČEL? PROČ JE PROVÁDĚT?**
- **PROJEKT V KOLÍNĚ – UKÁZKY, STATISTIKY**
- **VYUŽITÍ VÝSTUPŮ A NÁVAZNOSTI**

CO JE ZÁKLADNÍM ÚČELEM INVENTARIZACE STROMŮ?

Získat přehled o:

- počtech stromů
- stavu stromů
- nutných kontrolách
- nutných zásazích a jejich finanční náročnosti

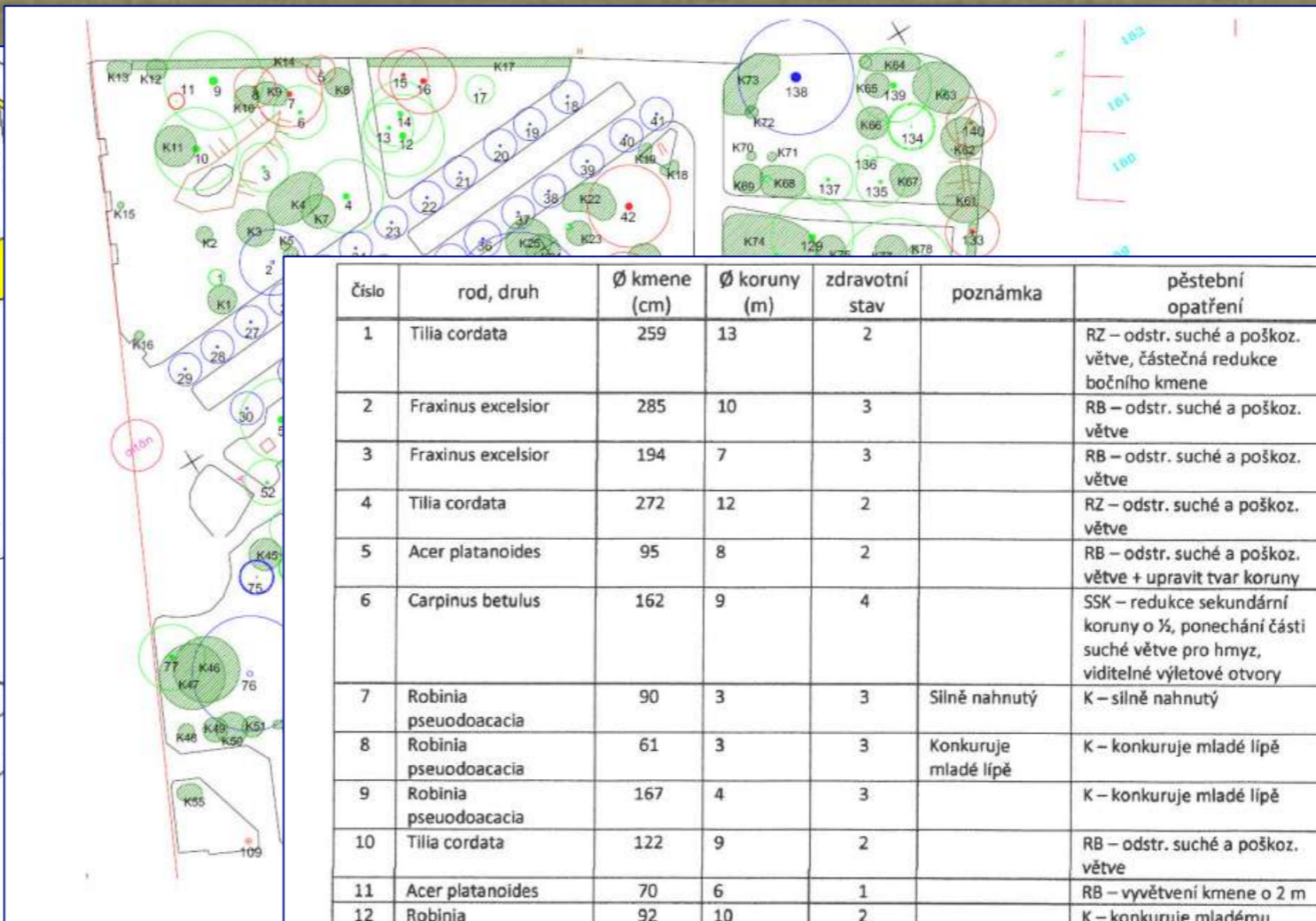
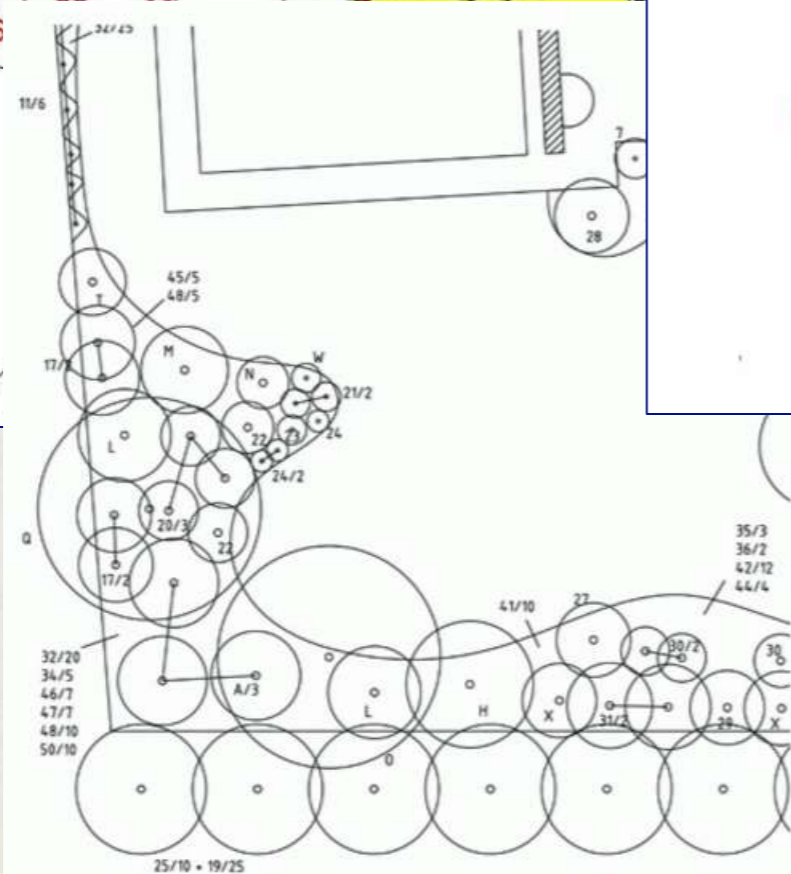
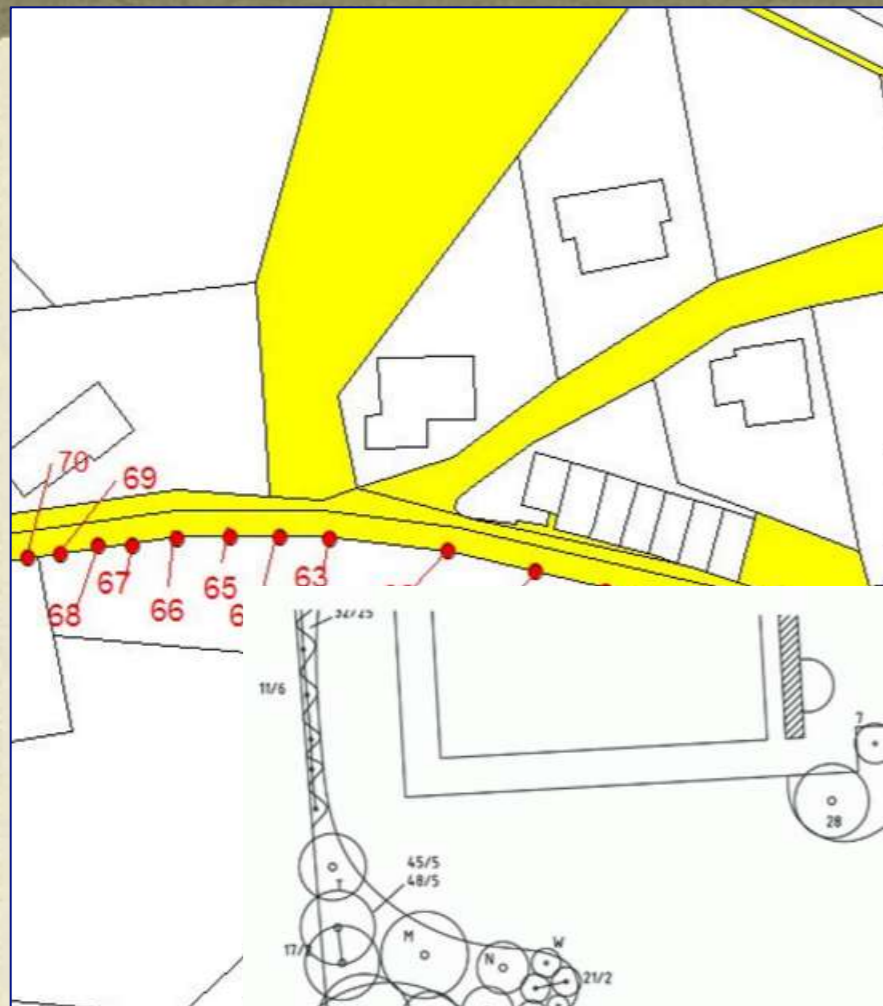


➤ **Koncepční management práce s veřejně přístupnou zelení**

PROČ PROVÁDĚT INVENTARIZACE?

- **Systematická kontrola**
 - dosažení provozní bezpečnosti
- **Evidenční materiál**
 - doložení skutečnosti „dobrého správce“ – vím a konám
- **Podklady pro dlouhodobou péči**
 - ošetřování stromů, výsadby, kácení, efektivní plánování, práce s veřejností
- **Návaznost na projekční práce**
- **Návaznost na získávání finančních prostředků**
 - OPŽP
 - Národní dotace, Krajské dotace aj.

PŘÍKLADY INVENTARIZACÍ



Číslo	rod, druh	Ø kmene (cm)	Ø koruny (m)	zdravotní stav	poznámka	pěstební opatření
1	<i>Tilia cordata</i>	259	13	2		RZ – odstr. suché a poškoz. větve, částečná redukce bočního kmene
2	<i>Fraxinus excelsior</i>	285	10	3		RB – odstr. suché a poškoz. větve
3	<i>Fraxinus excelsior</i>	194	7	3		RB – odstr. suché a poškoz. větve
4	<i>Tilia cordata</i>	272	12	2		RZ – odstr. suché a poškoz. větve
5	<i>Acer platanoides</i>	95	8	2		RB – odstr. suché a poškoz. větve + upravit tvar koruny
6	<i>Carpinus betulus</i>	162	9	4		SSK – redukce sekundární koruny o 1/2, ponechání části suché větve pro hmyz, viditelné výletové otvory
7	<i>Robinia pseudoacacia</i>	90	3	3	Silně nahnutý	K – silně nahnutý
8	<i>Robinia pseudoacacia</i>	61	3	3	Konkuruje mladé lípě	K – konkuruje mladé lípě
9	<i>Robinia pseudoacacia</i>	167	4	3		K – konkuruje mladé lípě
10	<i>Tilia cordata</i>	122	9	2		RB – odstr. suché a poškoz. větve
11	<i>Acer platanoides</i>	70	6	1		RB – vyvětvení kmene o 2 m
12	<i>Robinia pseudoacacia</i>	92	10	2		K – konkuruje mladému javoru
13	<i>Robinia pseudoacacia</i>	80	11	2		K – konkuruje mladému javoru
14	<i>Fraxinus excelsior</i>	286	14	4		RZ – odstr. such. větví a se sníž. Vitalitou, částečná redukce koruny
15	<i>Acer platanoides</i>	69	6	1/2		VR – vyvětvení na 5 m – potlačení konkurenčního výhonu
16	<i>Acer platanoides</i>	142	8	1/2		RB – odlehčení jednostranné koruny
17	<i>Ulmus glabra</i>	116	9	1		RB – odstr. suché a poškoz. větve
18	<i>Fraxinus excelsior</i>	266	13	4		RO – redukce koruny o 1-2 m pod předchozími řezy, odstr. Suchých větví a větví se sníženou vitalitou, adept na doupný strom

PŘÍKLADY INVENTARIZACÍ

Přidat Upravit Hledat v mapě: Zadejte adresu nebo číslo štitku Hledej

Projekty Vazby, ocenění, Organismy

Seznam projektů, které vlastnitel jako partner.

Kolin

- Kmochův ostrov
- Kolin
 - areál Zámecké
 - Bachmačská
 - Havelcova
 - Havlíčková
 - Husovo náměstí
 - Jateční
 - Karlovo náměstí
 - Karolíny Světlé
 - Komenského park
 - Kouřimská
 - Křížkova
 - Kutnohorská
 - Legerova
 - Na hradbách
 - Na Magistrale
 - náměstí Republiky
 - Obecní Dvůr
 - park Chelického
 - Park Obecní Dvůr
 - park Podskalské nábreží - u la
 - park před soudem
 - Politických vězňů
 - Politických vězňů
 - Pražská
 - Smetanova
 - Tyršova
 - u odboru dopravy a státního z
 - u vojenské správy
 - Václavská
 - Zahradní
 - Žižkova
- Městská část I
- Městská část II
- Městská část III
- Městská část IV
- Městská část V
- Městská část VI
- Sendražice
- Štítary
- Zibohlavý
- Zásmuky

Legenda

Organizační jednotky

EVIDOVANÉ OBJEKTY

Projekty

Výsadby

Bezpečnostní vazby

Detailní hodnocení

Doprovodivé organismy

Seznamy stromů

BONSAI

Návravné inventarizace

PLÁN PÉČE

Doporučená ošetření stromů

Doporučené kontroly ploch

Doporučené kontroly bezpečnostních vazeb

Doporučená opakování detailních hodnocení

PŘEHLED ČINNOSTI

Výřezní vazby

Pokácení stromy

Kontroly ploch

Kontroly bezpečnostních vazeb

Ošetření ke kontrole

Typ	Typ	Výška	Nas. koruny	DBH1	DBH2	DBH3	DBH4	Průměr koruny	Pyz. st.	Pl.	Stab.	Vil.	Zdn.	Stav
1	Pinus abies (vrch stěpý)	17,0	1,0	33				7,0	4	6	3	1	3	Maso
2	Betula pendula Fastigiata (říza bílékorá Fastigata)	18,0	2,0	45				8,0	4	6	2	2	2	Maso
3	Abies homolepis (přile nákosá)	18,0	2,0	39				9,0	4	6	1	2	1	Maso
4	Abies homolepis (přile nákosá)	17,0	2,0	24				4,0	3	6	1	2	1	Maso
5	Pinus abies (vrch stěpý)	20,0	3,0	38				8,0	4	6	2	1	2	Maso
6	Pinus abies (vrch stěpý)	14,0	2,0	21				6,0	3	6	2	2	3	Maso
7	Pinus abies (vrch stěpý)	13,0	3,0	19				6,0	3	6	2	1	2	Maso
8	Quercus ilex (jeh. dvoučetný)	4,0	3,0	3				1,0	1	6	1	1	1	Maso
9	Abies concolor (jehle opíná)	14,0	1,0	28				5,0	3	6	1	1	1	Maso
10	Asplenium adnigrum (jehle přelivový)	8,0	2,0	21				6,0	3	6	1	1	1	Maso
11	Castanea sativa (okřídlený jehle)	12,0	2,0	25	24			7,0	4	6	2	2	3	Maso
12	Abies concolor (jehle opíná)	14,0	2,0	30				5,0	3	6	2	2	2	Maso
13	Thuja occidentalis (jehle makolá)	18,0	3,0	41				11,0	4	6	1	1	2	Maso
14	Thuja occidentalis (jehle makolá)	14,0	2,0	36				10,0	4	6	3	2	3	Maso
15	Thuja occidentalis (jehle makolá)	18,0	3,0	54				11,0	4	6	2	1	2	Maso
16	Thuja occidentalis (jehle makolá)	16,0	3,0	36				10,0	4	6	1	2	1	Maso
17	Thuja occidentalis (jehle makolá)	17,0	2,0	28				8,0	3	6	1	1	1	Maso
18	Fagus sylvatica (buk lesní)	11,0	2,0	33				10,0	3	6	2	1	2	Maso
19	Thuja occidentalis (jehle makolá)	13,0	3,0	28				10,0	3	6	2	2	2	Maso
20	Thuja occidentalis (jehle makolá)	18,0	3,0	50				11,0	4	6	2	1	2	Maso
21	Thuja occidentalis (jehle makolá)	18,0	3,0	47				12,0	4	6	2	1	2	Maso
22	Fagus sylvatica (buk lesní)	15,0	2,0	51				13,0	4	6	1	1	1	Maso
23	Fagus sylvatica (buk lesní)	19,0	2,0	41				11,0	4	6	1	1	1	Maso
24	Fagus sylvatica (buk lesní)	13,0	2,0	41				11,0	4	6	2	1	2	Maso
25	Abies concolor (jehle opíná)	15,0	2,0	30				8,0	4	6	3	1	3	Maso
26	Abies concolor (jehle opíná)	13,0	3,0	29				6,0	3	6	2	2	2	Maso
27	Abies concolor (jehle opíná)	14,0	2,0	33				6,0	4	6	1	1	1	Maso
28	Pinus sylvestris 'Glauca' (vrch pískový 'Glauca')	13,0	2,0	21				3,0	3	6	1	1	1	Maso
29	Asplenium adnigrum (jehle přelivový)	11,0	2,0	40				10,0	4	6	3	1	3	Maso
30	Asplenium adnigrum (jehle přelivový)	11,0	3,0	40				16,0	4	6	3	2	3	Maso
31	Thuja occidentalis (jehle makolá)	15,0	3,0	36				10,0	4	6	2	1	2	Maso
32	Abies concolor (jehle opíná)	15,0	2,0	23				5,0	3	6	1	1	1	Maso
33	Abies concolor (jehle opíná)	18,0	3,0	42				6,0	4	6	2	1	2	Maso
34	Fagus sylvatica (buk lesní)	12,0	3,0	33				8,0	4	6	2	2	2	Maso
35	Fagus sylvatica (buk lesní)	12,0	2,0	48				10,0	4	6	2	1	2	Maso
36	Betula pendula Fastigiata (říza bílékorá Fastigata)	17,0	4,0	29				8,0	4	6	3	2	3	Maso
37	Betula pendula Fastigiata (říza bílékorá Fastigata)	14,0	3,0	28				5,0	4	6	3	2	3	Maso
38	Betula pendula Fastigiata (říza bílékorá Fastigata)	18,0	5,0	34				10,0	4	6	2	2	2	Maso
39	Betula pendula Fastigiata (říza bílékorá Fastigata)	20,0	6,0	32				8,0	4	6	2	2	2	Maso
40	Platanus x Hispanica (platan pískový)	12,0	2,0	24				9,0	3	6	1	1	1	Maso
41	Liriodendron tulipifera (Novák tulipánový)	11,0	2,0	18				8,0	3	6	1	1	1	Maso

(C) 2011, SAFE TREES, s.r.o.

INVENTARIZACE SÍDELNÍ ZELENĚ V KOLÍNĚ

- **Termín zhotovení – 2014, 2015 (2016)**

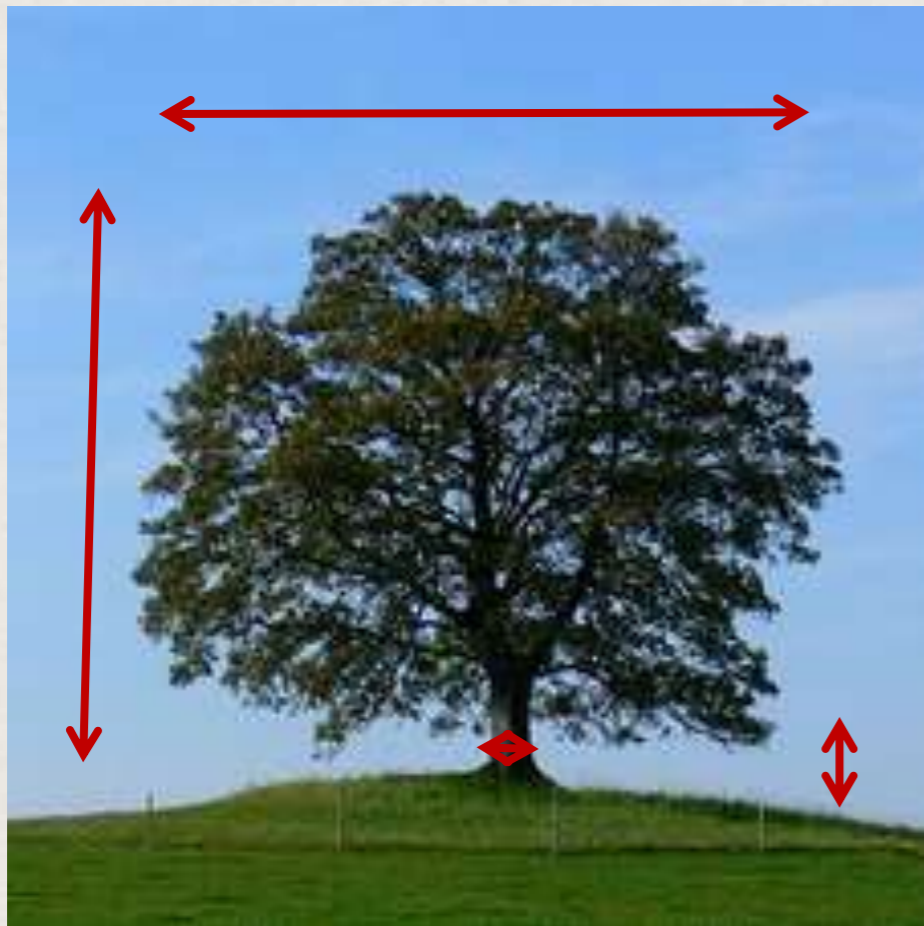
INVENTARIZACE SÍDELNÍ ZELENĚ V KOLÍNĚ

- **Termín zhotovení – 2014, 2015 (2016)**
- **Návaznost na pasport zeleně (2006)**

INVENTARIZACE SÍDELNÍ ZELENĚ V KOLÍNĚ

- **Termín zhotovení – 2014, 2015 (2016)**
- **Návaznost na pasport zeleně (2006)**
- **Stávající stav byl vyhodnocen dle Standardu Hodnocení stromů SPPK A01 001 (ve fázi konceptu)**
- **Návrh ošetření dle Standardu Řez stromů SPPK A02 002**

OBSAH INVENTARIZACE



- **Taxon**
- **Dendrometrie**
- **Atributy provozní bezpečnosti (perspektiva, vitalita, zdravotní stav, stabilita)**
- **Pěstební zásah včetně naléhavosti a opakování**
- **Fotodokumentace**
- **Umístění v souřadném systému**

INVENTARIZACE SÍDELNÍ ZELENĚ V KOLÍNĚ

○ Termín zhotovení – 20

○ Návaznost na nasport

○ vhodn

○ 001 (v

○ Stan

○ omů i

○ abázi



Strom Quercus robur (dub letní) X

Připojit v Seznamy v Další akce v

Obecné informace Zásahy Uživatelské poznámky Kontakt

Projekt: Kolín Organizační jednotka: Kmochův ostrov Plocha: 4

Číslo v ploše: 17

Taxon: Quercus robur

Číslo štítku (RFID): 739723

Průměr km: 4


výška: 24,0 m

Fyz. stáří: senescentní jedinec

Perspektiva: na stanovišti vhodný a dlouhodobě udržitelný

Technologie: žádná

Počet doprovodných organismů: 0



Prohlížeč projektů Agenda kácení

ní

s

INVENTARIZACE SÍDELNÍ ZELENĚ V KOLÍNĚ



- **Termín zhotovení – 2014, 2015 (2016)**
- **Návaznost na pasport zeleně (2006)**
- **Stávající stav byl vyhodnocen dle Standardu Hodnocení stromů SPPK A01 001 (ve fázi konceptu)**
- **Návrh ošetření dle Standardu Řez stromů SPPK A02 002**
- **Na dohlednání stromů instalovány arboristické štítky s evidencí čísla v databázi.**
- **Inventarizace vložena na veřejný portál www.stromypodkontrolou.cz**

INVENTARIZACE SÍDELNÍ ZELENĚ V KOLÍNĚ

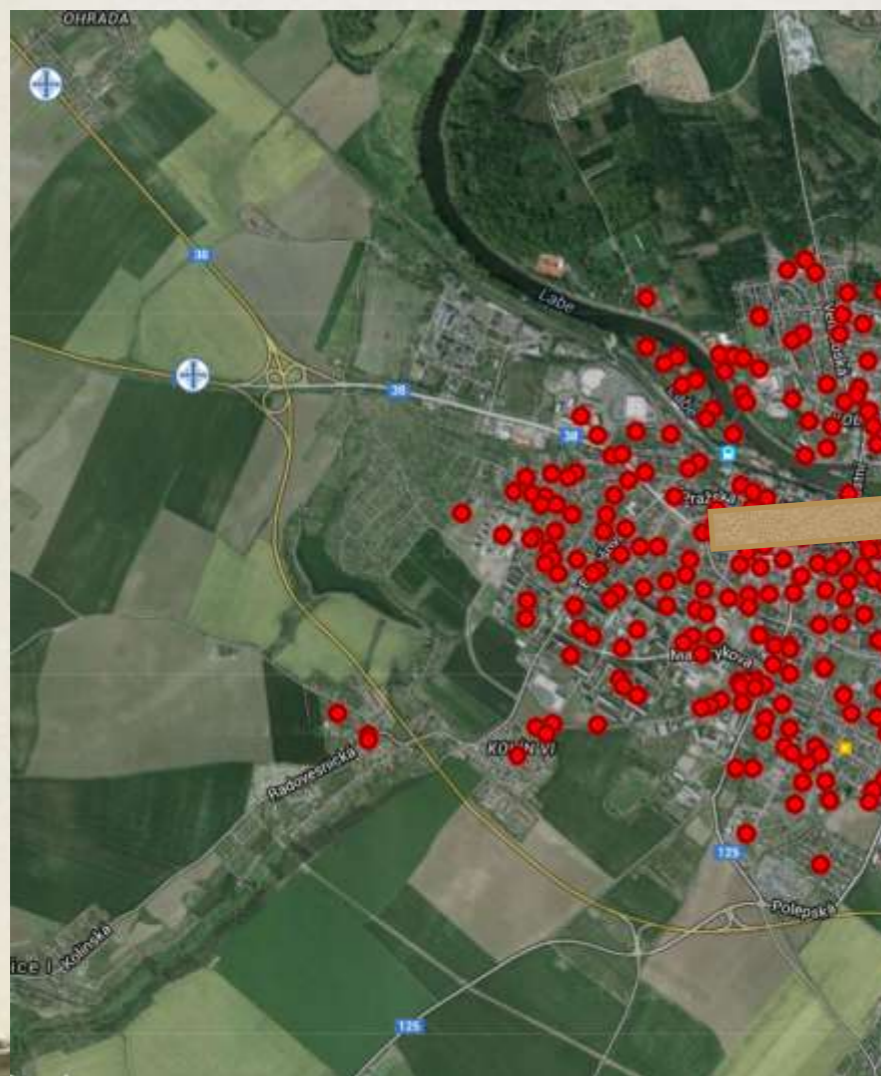


- **Termín zhotovení – 2014, 2015 (2016)**
- **Návaznost na pasport zeleně (2006)**
- **Stávající stav byl vyhodnocen dle Standardu Hodnocení stromů SPPK A01 001 (ve fázi konceptu)**
- **Návrh ošetření dle Standardu Řez stromů SPPK A02 002**
- **Na dohlednání stromů instalovány arboristické štítky s evidencí čísla v databázi.**
- **Inventarizace vložena na veřejný portál www.stromypodkontrolou.cz**
- **Implementace do městského GIS (Gepro – Misys)**

INVENTARIZACE SÍDELNÍ ZELENE V KOLÍNĚ

Celkové počty

- **Počet stromů:** 10552 ks
- **Počet skupin stromů:** 96 ks
- **Počet ploch:** 274 ks



Plocha 69 Stromořadí v ul. V Břízách

Připojit ▾ Další akce ▾

Obecné informace **Kontroly** ISAT Soubory Kontakt

Projekt: Kolín Org. Územní úprava: Městská část

Počet stromů: 50


Intenzitní třída údržby: průměrné nároky na péči

Poslední kontrola: 29. 3. 2016 (běžná vizuální kontrola)

Hodnota dle cíle pádu: provoz osob mezi 1 a 10 za hodinu nebo silnice s horší viditelností; riziko škody mezi 80.000 a 400.000 Kč

Hodnota stability: plochy se stromy s patrným výskytem Omezená možnost stabilizace pěst

Poznámka: Březové stromořadí s patrnými infestacemi kořenů a dalších patrných defektů. Plánovaná rekonstrukce.



Přiblížit na mapě Zobrazit v datovém prohlížeči

Plocha 69 Stromořadí v ul. V Břízách

Připojit ▾ Další akce ▾

Obecné informace **Kontroly** ISAT Soubory Kontakt

29. 3. 2016
Typ kontroly: běžná vizuální kontrola Osoba: ---
Smazat

24. 3. 2016
Typ kontroly: běžná vizuální kontrola Osoba: ---
Smazat

9. 4. 2015
Typ kontroly: běžná vizuální kontrola Osoba: ---
Smazat

Přiblížit na mapě Zobrazit v datovém prohlížeči

Nový záznam o kontrole plochy

Plocha: 29 Proluka v ul. Politických vězňů

Datum: 31.5.2016

Typ kontroly: **Běžná vizuální kontrola** ▾

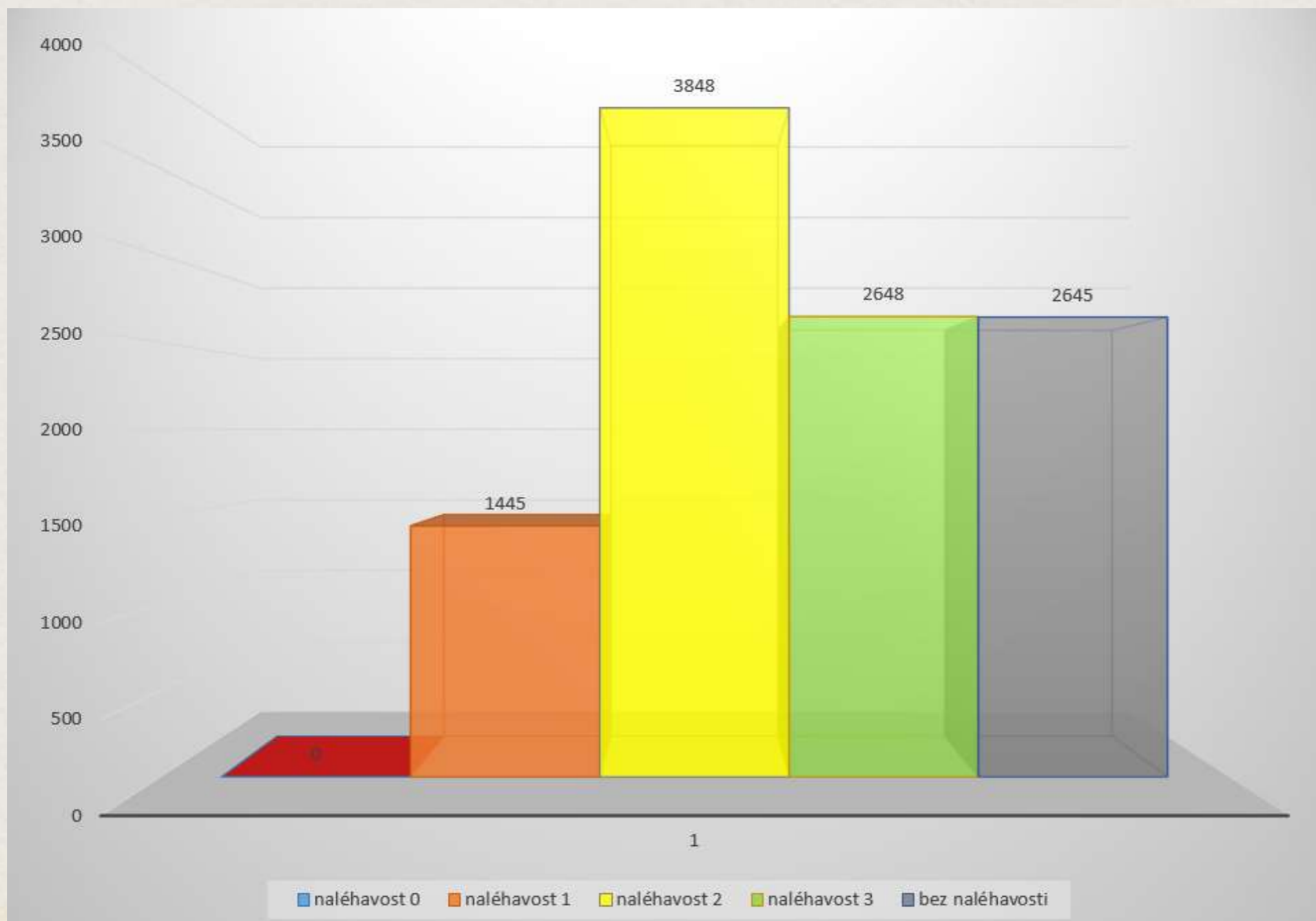
Osoba: Jan Forejt

Poznámka:

Uložit

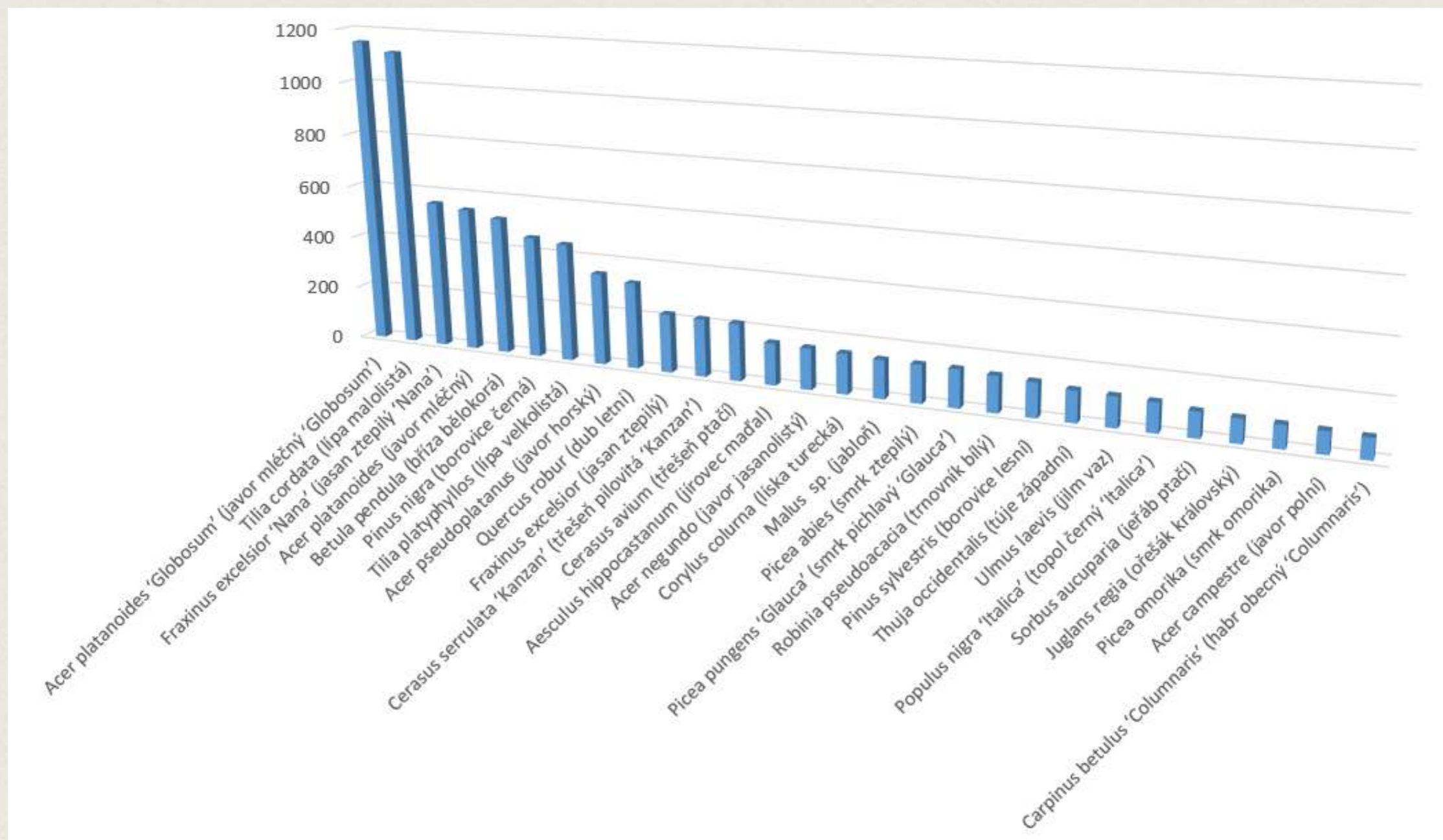
INVENTARIZACE SÍDELNÍ ZELENĚ V KOLÍNĚ

Počty stromů dle naléhavosti ošetření



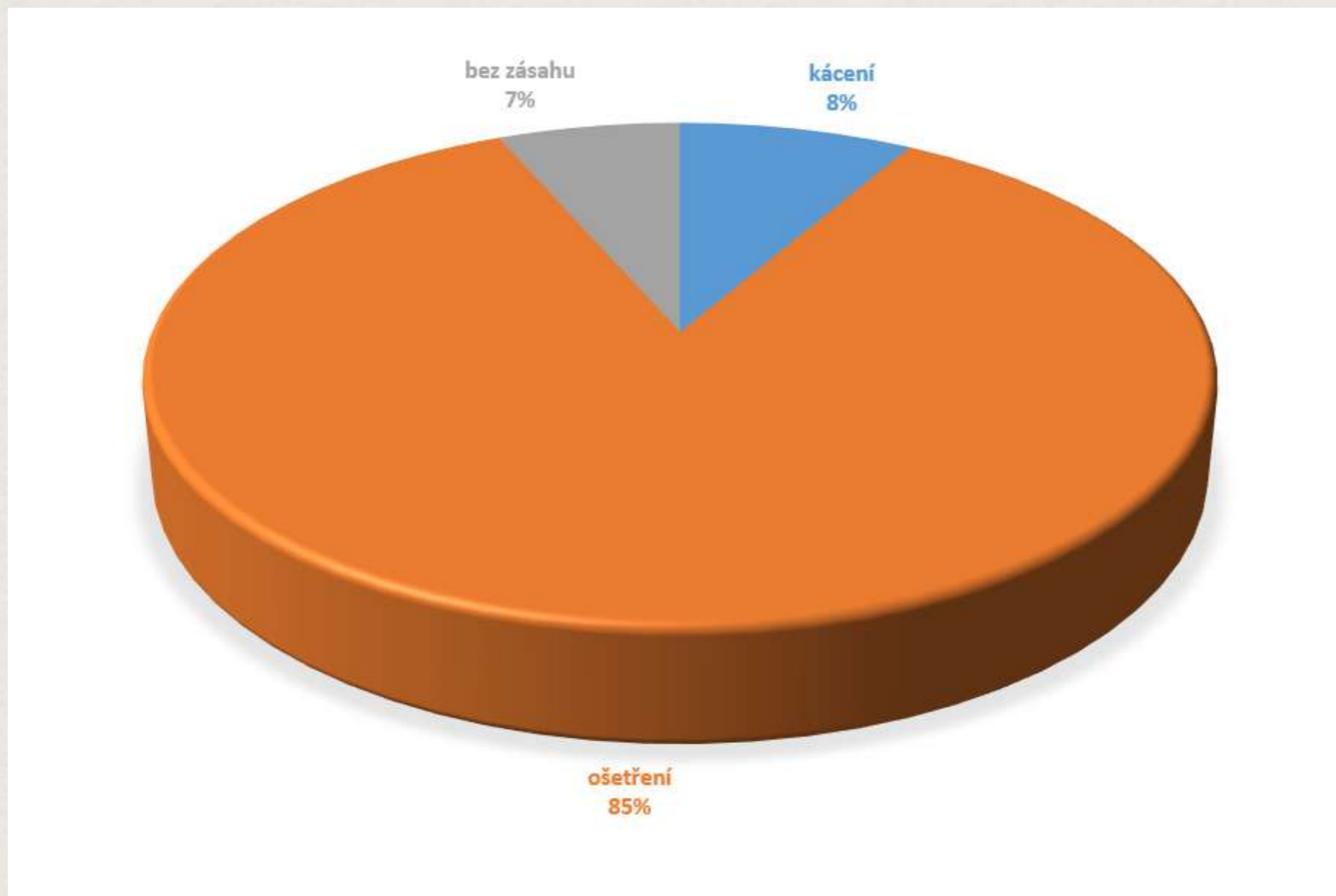
INVENTARIZACE SÍDELNÍ ZELENĚ V KOLÍNĚ

Zastoupení dřevin



INVENTARIZACE SÍDELNÍ ZELENĚ V KOLÍNĚ

Zastoupení dřevin dle ošetření

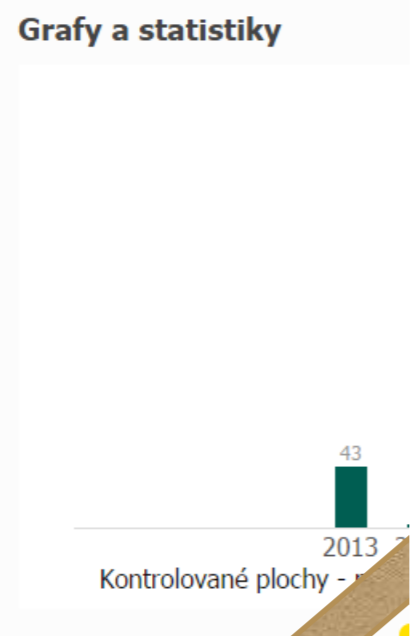


VYUŽITÍ VÝSTUPŮ - PLÁNOVÁNÍ ČINNOSTÍ

Stromy pod kontrolou | Mapa | Data | Statistiky

- EVIDOVANÉ OBJEKTY
 - Projekty
 - Výsadby
 - Bezpečnostní vazby
 - Detailní hodnocení
 - Doprovodné organismy
 - Seznamy stromů
- BONSAI
 - Nahrané inventarizace
- PLÁN PÉČE
 - Doporučená ošetření stromů
 - Doporučené kontroly ploch
 - Doporučené kontroly bezpečnostních vazeb
 - Doporučená opakování detailních hodnocení
- PŘEHLED ČINNOSTI
 - Vyřazené vazby
 - Pokácené stromy
 - Kontroly ploch
 - Kontroly bezpečnostních vazeb
 - Ošetření ke kontrole

Upozornění
Počet ošetření ke kontrole: 335



Doporučená ošetření stromů: kácení, s vysokou naléhavostí

[Přidat do seznamu](#) [Stáhnout ve formátu XLS](#) [Verze pro tisk](#)

Celková odhadovaná cena:

1 228 520,00

Plocha **11 Sídliště - ul. Sladkovského, u BUS nádraží, ul. Dukelských hrdinů** (Projekt Kolín, Organizační jednotka Městská část IV)

Číslo	Taxon	Technologie	Priorita	Jiné údaje	Cena
#21	Betula pendula (bříza bělokorá)	S-KPV - Postupné kácení s volnou dopadovou plochou	Naléhavý zásah	Obvod: 116	5 960,00 mapa
#29	Betula pendula (bříza bělokorá)	S-KPP - Postupné kácení s překážkou v dopadové ploše	Naléhavý zásah	Obvod: 91	3 540,00 mapa
#54	Betula pendula (bříza bělokorá)	S-KPV - Postupné kácení s volnou dopadovou plochou	Naléhavý zásah	Obvod: 94	3 700,00 mapa
#55	Betula pendula (bříza bělokorá)	S-KPP - Postupné kácení s překážkou v dopadové ploše	Naléhavý zásah	Obvod: 126	11 700,00 mapa

Celková odhadovaná cena za plochu:

24 900,00

Plocha **122 Stromořadí v ul. V Zídkách** (Projekt Kolín, Organizační jednotka Městská část II)

Číslo	Taxon	Technologie	Priorita	Jiné údaje	Cena
#15	Corylus colurna (líška turecká)	S-KPV - Postupné kácení s volnou dopadovou plochou	Naléhavý zásah	Obvod: 129	5 960,00 mapa
#17	Acer platanoides (javor mléč)	S-KPV - Postupné kácení s volnou dopadovou plochou	Naléhavý zásah	Obvod: 151	8 450,00 mapa

Celková odhadovaná cena za plochu:

14 410,00

Plocha **83 Sídliště - ul. J. A. Komenského, Roháčova, Kouřimské předměstí**, (Projekt Kolín, Organizační jednotka Městská část III)

Číslo	Taxon	Technologie	Priorita	Jiné údaje	Cena
#12	Picea abies (smrk ztepilý)	S-KPV - Postupné kácení s volnou dopadovou plochou	Naléhavý zásah	Obvod: 141	8 450,00 mapa
#13	Picea abies (smrk ztepilý)	S-KPV - Postupné kácení s volnou dopadovou plochou	Naléhavý zásah	Obvod: 132	5 960,00 mapa
#18	Picea pungens 'Glaucocarpa' (smrk pichlavý 'Glauca')	S-KV - Kácení stromů volně	Naléhavý zásah	Obvod: 41	221,00 mapa

Doporučená ošetření stromů

Tato tabulka obsahuje přehled ošetření, která byla doporučena v rámci projektech.

druh ošetření	s nejvyšší naléhavostí	s vysokou naléhavostí	ostatní
Kácení	0	166 (seznam)	708 (seznam)
Řezy	0	1652 (seznam)	7061 (seznam)
Instalace a kontrola vazeb	0	15 (seznam)	82 (seznam)
Detailní hodnocení	0	4 (seznam)	0

VYUŽITÍ VÝSTUPŮ – MAPOVÁ ČÁST

Strom Robinia pseudoacacia (trnovník bílý)

Připojit ▾ Seznamy ▾ Další akce ▾

Obecné informace Zásahy Kontakt

Projekt: Praha 10 Organizační jednotka: Vršovice Plocha: 90 Park před nádražím Praha

Číslo v ploše: 85

Taxon: Robinia pseudoacacia (trnovník bílý)

Průměr kmene: 78 cm

Výška: 16,0 m

Fyz. stáří: senescentní jedinec

Perspektiva: na stanovišti vhodný a dlouhodobě udržitelný

Technologie: žádná

Poznámka: Potlačit slabší větve vyvíjející se tlakové vidlice.



Prohlížeč projektů

Agenda kácení

Strom Betula pendula (bříza bělokorá)

Připojit ▾ Seznamy ▾ Další akce ▾

Obecné informace Zásahy Kontakt

RB - Řez bezpečnostní

Naléhavost: Méně naléhavý zásah Opakování: Jednou za šest roků Stav: navrženo
Cena dle ceníku: 3 430,00

Dokončit Zrušit Předat ke kontrole

RL-PV - Úprava podchodné/podjezdové výšky

Naléhavost: Méně naléhavý zásah Opakování: Jednou za šest roků Stav: navrženo
Cena dle ceníku: 1 715,00

Dokončit Zrušit Předat ke kontrole

Prohlížeč projektů

Agenda kácení

VYUŽITÍ VÝSTUPŮ – PREZENTACE VEŘEJNOSTI

Přihlásit Hledat v mapě: Zadejte adresu

Kolín


Strom Tilia cordata (lípa malolistá)

Další akce

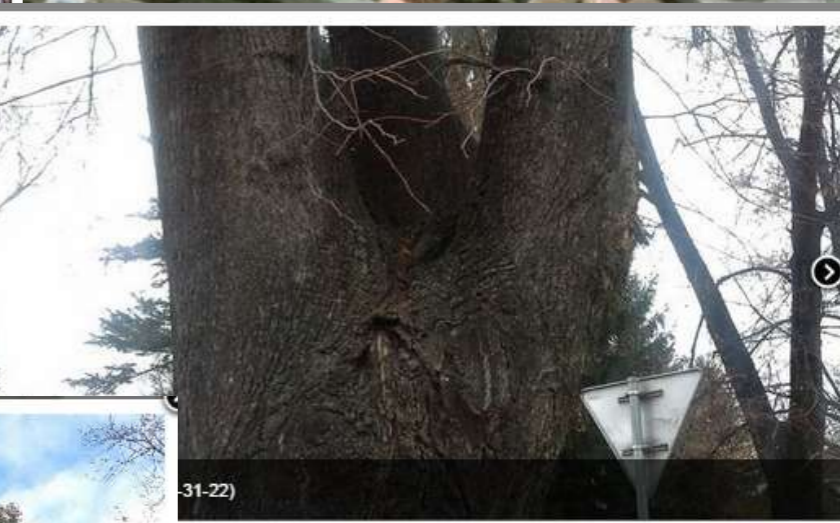
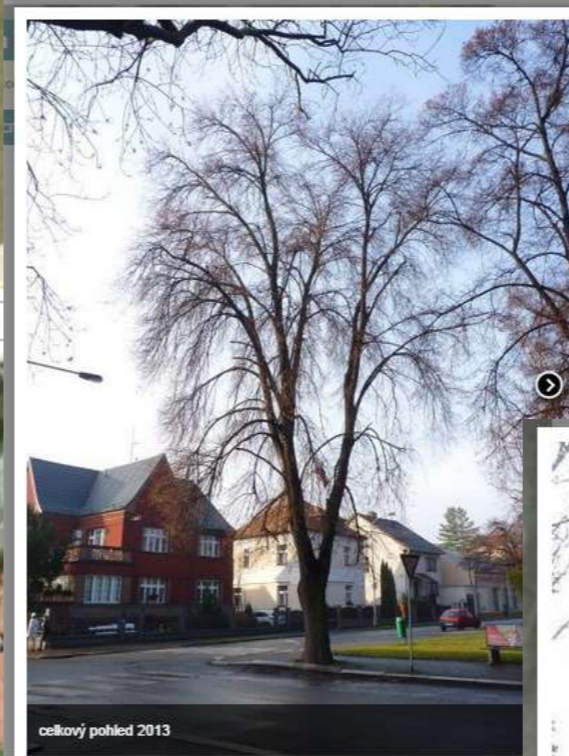
Obecné informace Kontakt

Projekt: Kolín Organizační jednotka: Kolín Plocha: Smetanova

Číslo v ploše: 12
Taxon: Tilia cordata (lípa malolistá)
Průměr kmene: 73 cm
Výška: 20,0 m
Fyz. stáří: dospělý jedinec (projevuje se stagnace růstu)
Perspektiva: na stanovišti vhodný a dlouhodobě udržitelný
Technologie: ošetření stromu
Počet vazeb: 1
Poznámka: Defektní větvení.



(C) 2011. SAFE TREES, s.r.o. facebook



VYUŽITÍ VÝSTUPŮ – PREZENTACE VEŘEJNOSTI

Strom Robinia pseudoacacia (trnovník bílý)

Připojit v Seznamy v Další akce v

Obecné informace Zásahy Kontakt

Projekt: Praha 10 Organizační jednotka: Vršovice Plocha: 90 Park před nádražím Praha - Vršovice

Číslo v ploše: 85

Taxon: Robinia pseudoacacia (trnovník bílý)

Průměr kmene: 78 cm



[Hledání](#) [Výsledky](#) [Čeleď](#) [Rod](#) [Druh](#) [Nižší jednotka](#) [Seznamy](#) [O stránkách](#)

Robinia trnovník

Autor: L.

Čeleď: *Fabaceae*-bobovité
Zařazeno: 31.12.2006

Popis: opadavé stromy nebo keře, větévky často trochu hranaté, hladké, trnité, štětinaté nebo lepkavě žláznaté, listy střídavé, lichozpeřené, listky celokrajné, květy bílé až lilákové nebo purpurově růžové, v hustých nicích, jen zřídka poněkud vzprímených hroznech, kalich je zvonkovitý, s 5 širokými ušty, pavéza okrouhlá, krátce nehetnatá, asi zdělí čunku a křídel, čunek tupý, semeníky stopkaté, čnělky na vrcholku chlupaté, plody jsou ploché, podlouhle čárkovité, zploštělé, mnohosemenné stopkaté lusky, asi 20 druhů v Severní Americe; [111, 252]

Poznámka: DATA za období 1996–2013

Množení: semenem jen *R. pseudoacacia*, jeho kultivary a ostatní v zimě roubujeme, dlouhověké rostliny množíme kořenovými výmladky nebo kořenovými řízků.

Nároky: snáší i velmi chudé a kamenité půdy a plné oslunění.

Použití: nejobyčejnější druh, trnovník akát se stal obtížnou dřevinou, která začala okupovat porosty původních dřevin a díky němuž mnohde ustupuje až zcela mizí přirozená vegetace; je proto nežádoucí i přesto, že může mít díky atraktivnímu vzhledu a květům estetický význam a je medonosný; ostatní druhy a kultivary jsou velice zajímavými sbírkovými dřevinami, někdy jsou využívány v parkových úpravách. Jedovaté.

latinsky	česky	počet nižších jednotek
Robinia boyntonii	trnovník Boyntonův	0
Robinia eliottii	trnovník Elliottův	0
Robinia fertilis	trnovník plodný	1
Robinia hartwigii	trnovník Hartwigův	0
Robinia hispida	trnovník huňatý	2


VYUŽITÍ VÝSTUPŮ – PREZENTACE VEŘEJNOSTI

Přihlásit

Hledat v mapě: **Hle**

Kolín

- areál Zámecké (Kolín)
- Bachmačská (Kolín)
- Havelcova (Kolín)
- Havlíčkova (Kolín)
- Husovo náměstí (Kolín)
- Jateční (Kolín)
- Karlovo náměstí (Kolín)
- Karolíny Světlé (Kolín)
- Komenského park (Kolín)
- Kouřimská (Kolín)
- Kříčková (Kolín)
- Kutnohorská (Kolín)
- Legerova (Kolín)
- náměstí Republiky (Kolín)
- Na hradbách (Kolín)
- Na Magistrále (Kolín)
- Obecní Dvůr (Kolín)
- park Chelčického (Kolín)
- park před soudem (Kolín)
- park Podskalské nábřeží - u lávky (Kolín)



Google

Data map ©2015 Google. Obrázky ©2015

(C) 2011, SAFE TREES, s.r.o.

Strom


Další akce

Obecní informace Kontakt

Místo: Kolín Plocha Kutnohorská

Titul: Robota prováděcí firma "Umbracultura" (tvořící tým "Umbracultura")

Vyše: 28.9.2014 AVE Kolín s.r.o.

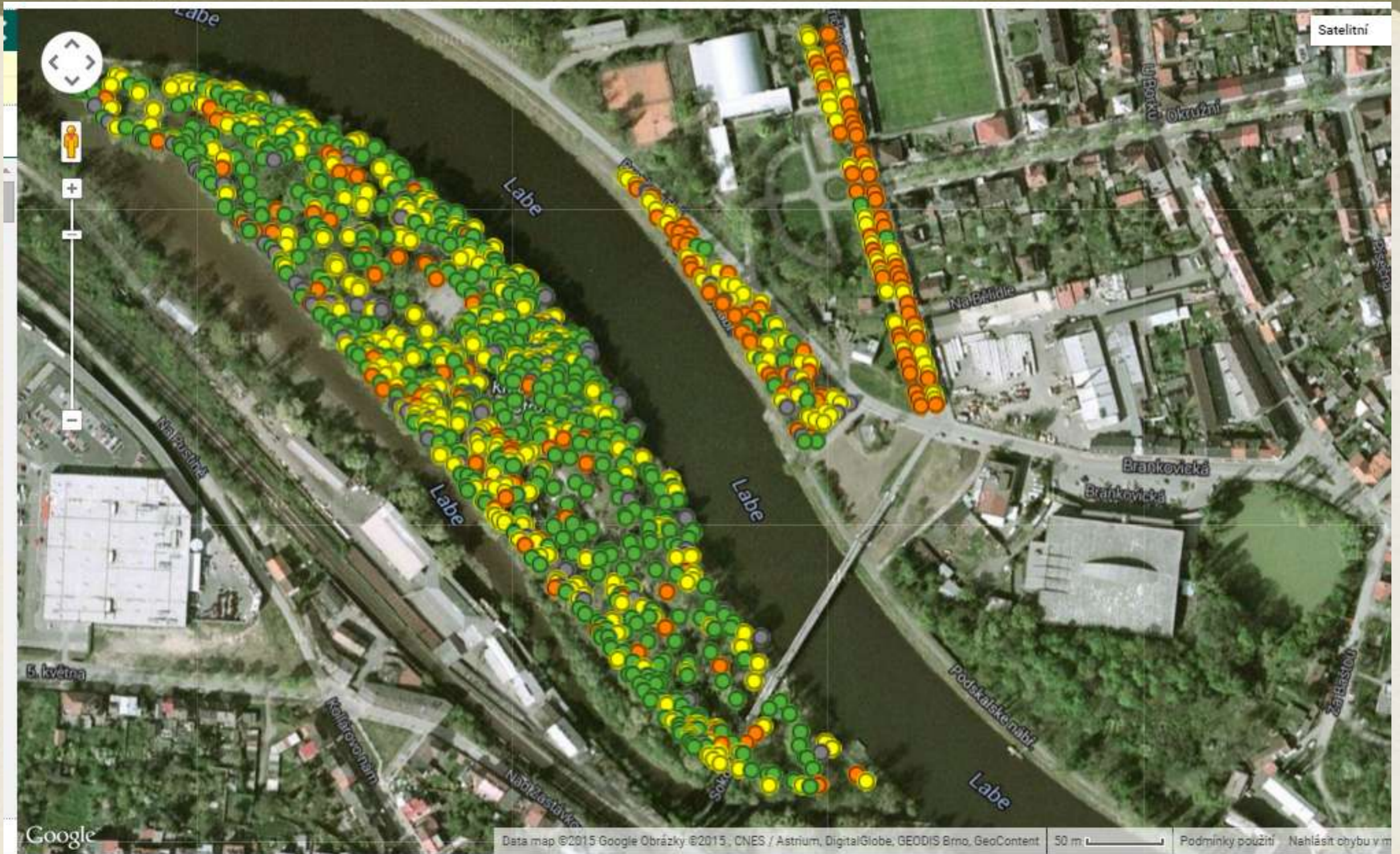


DALŠÍ MOŽNOSTI

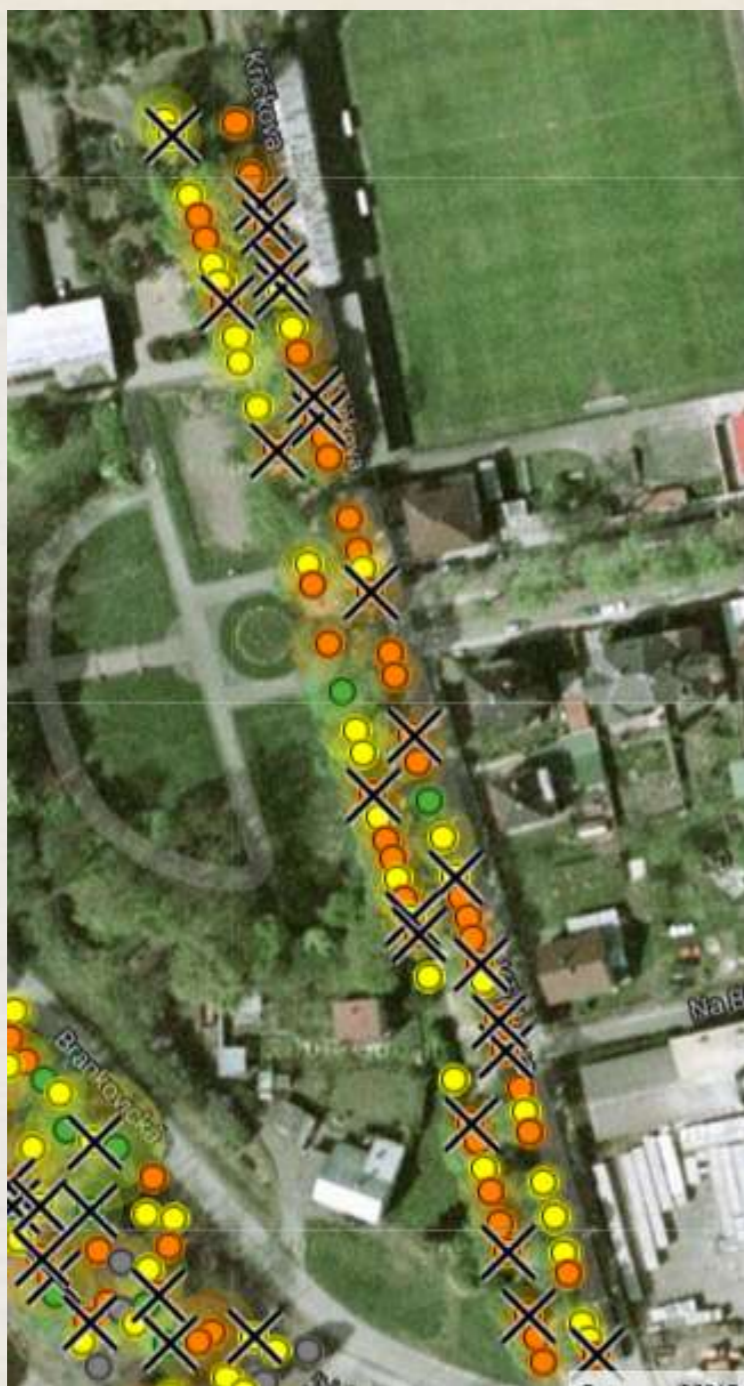
- **Evidence vazeb**
- **Oceňování dle metodiky AOPK (2013)**
- **Plány kontrol – nástroj ISAT**
- **Databáze doprovodných organizmů**
- **Databáze památných stromů (AOPK ČR)**

- **apod.**

REALIZACE KMOCHŮV OSTROV + KŘIČKOVA ALEJ



REALIZACE KMOCHŮV OSTROV + KŘIČKOVA ALEJ



- **Ošetřeno: 750 ks**
- **Káceno: 157 ks**
- **Vysazeno: 120 ks**

- **Celkové náklady: 10,5 mil. s DPH**

REALIZACE KMOCHŮV OSTROV + KŘIČKOVA ALEJ



REALIZACE KMOCHŮV OSTROV + KŘIČKOVA ALEJ





KONTAKTY

Ing. Jan Forejt

Safe Trees, s.r.o.

Na Štepnici 945, 665 01 Rosice

forejt@safetrees.cz

Děkuji
za pozornost