

ODBORNÉ VZDĚLÁVÁNÍ ÚŘEDNÍKŮ
PRO VÝKON STÁTNÍ SPRÁVY
OCHRANY OVZDUŠÍ V ČESKÉ REPUBLICE



OPERAČNÍ PROGRAM
LIDSKÉ ZDROJE
A ZAMĚSTNANOST

Metoda DPSIR



evropský
sociální
fond v ČR



EVROPSKÁ UNIE



OPERAČNÍ PROGRAM
LIDSKÉ ZDROJE
A ZAMĚSTNANOST

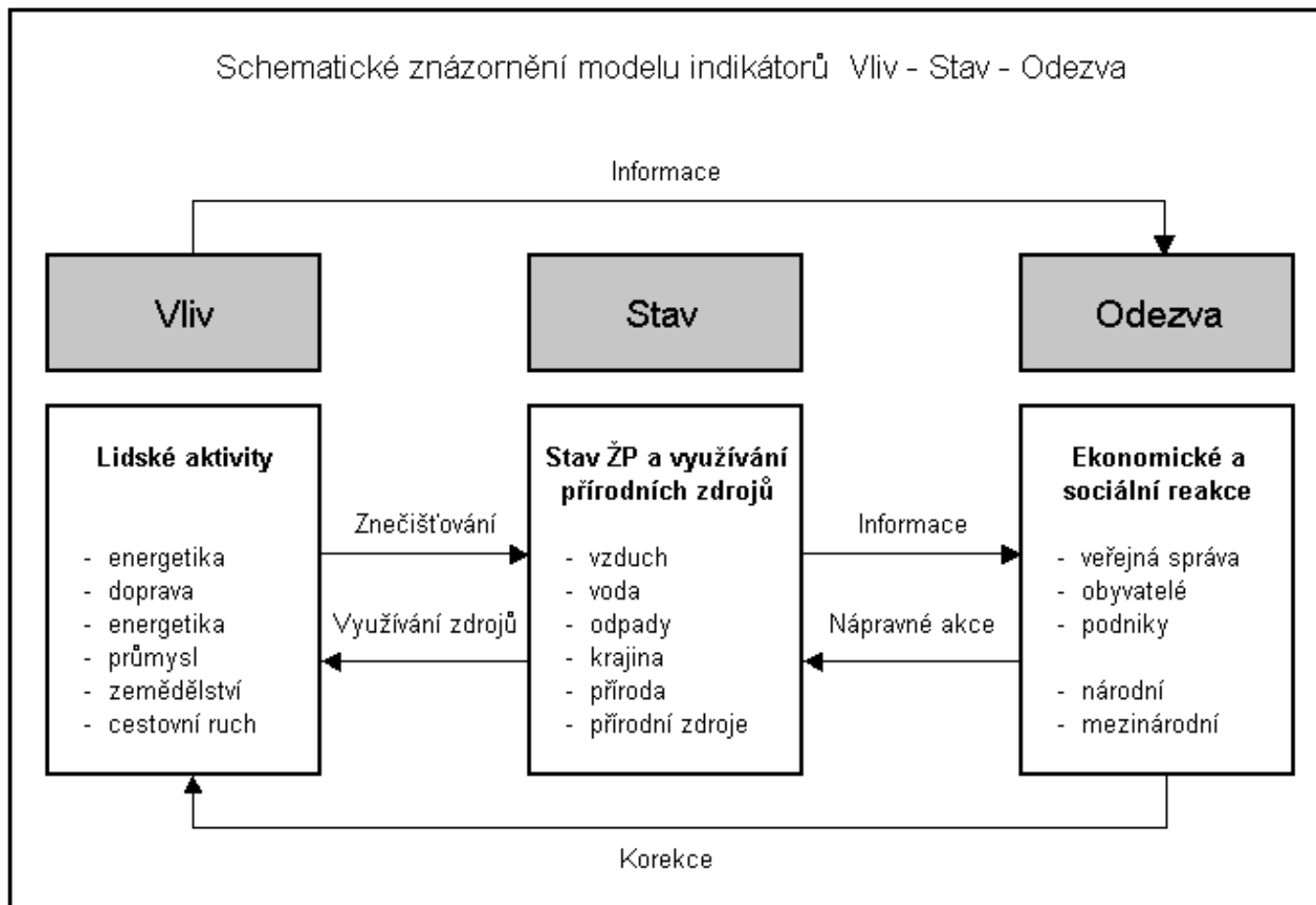
PODPORUJEME
VAŠI BUDOUCNOST
www.esfcr.cz

DPSIR

(vliv - stav - odezva)



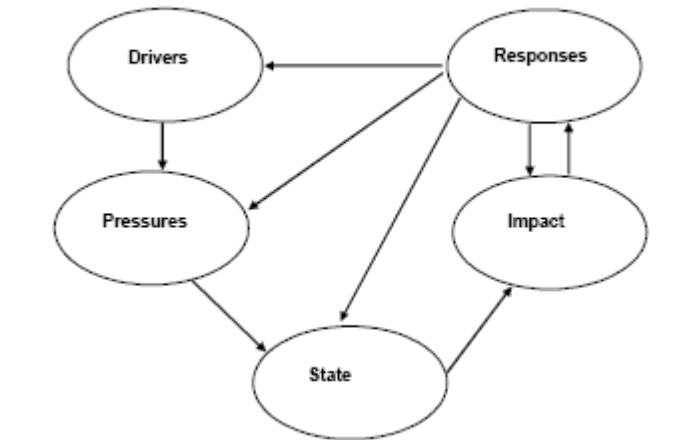
Schematické znázornění modelu indikátorů Vliv - Stav - Odezva



Hnací síly - D
Zátěže - P
Stav - S
Dopady - I
Odezva – R

Drivers
Pressure
State
Impact
Response

Činitelé
Vliv (tlak)
Stav
Dopad
Odezva



ČINITELÉ

domácnosti

papírenská výroba

VLIV (TLAK)

znečištěná komunální voda

znečištěná průmyslová voda

neřízené ukládání odpadů

STAV

koliformní bakterie v podzemní vodě (kovy)

koliformní bakterie v povrchové vodě (kovy)

buničina a chemikálie v povrchové vodě

zátěže (znečištění) půdy

DOPADY

zdraví místních obyvatel

zdraví obyvatel provincie: řeka-pole-potraviny

ODEZVA

založení průmyslové zóny

zavedení poplatků

pilotní projekty

zvyšování kvalifikace - úřad

Rámec pro popis příčinných vztahů mezi životním prostředím a společností

Model OECD - "vliv - stav - odezva" / The European Environment Agency

Činitel (driving force)	Vliv (pressure)	Stav (state)	Dopad (impacts)	Odezva (response)
spalování neobnovitelných zdrojů energie - stacionární (fosilní paliva)	vnos emisí PM do ovzduší	ČR neplní od roku 2005 kvalitu ovzduší dle směrnic EK (plošné překračování imisních limitů)	bezprostřední ohrožení zdraví obyvatel	Programové dokumenty / opatření MŽP: - OPŽP - NPSE - NPSE LCP - PKZKO - PSE Další kroky: - Novela zákona - Ekologická daňová reforma Mechanismy ochrany klimatu Programové dokumenty dalších resortů
	vnos BaP do ovzduší	překračování imisních limitů	riziko ohrožení zdraví obyvatel	
	vnos prekurzorů do ovzduší (SO ₂ , NO _x , NH ₃)	ČR neplní od roku 2005 kvalitu ovzduší dle směrnic EK (plošné překračování imisních limitů)	bezprostřední ohrožení zdraví obyvatel	
	vnos skleníkových plynů do atmosféry	ohrožení limitů dle K.P. (množství emisí skl. plynů v atmosféře)	dlouhodobé nepříznivé dopady na kvalitu života - nežádoucí změna klimatu	
spalování neobnovitelných zdrojů energie - mobilní (fosilní paliva)	vnos emisí PM do ovzduší	ČR neplní od roku 2005 kvalitu ovzduší dle směrnic EK (plošné překračování imisních limitů)	bezprostřední ohrožení zdraví obyvatel	
	vnos BaP do ovzduší	překračování imisních limitů	riziko ohrožení zdraví obyvatel	
	vnos prekurzorů do ovzduší (SO ₂ , NO _x , NH ₃)	ČR neplní od roku 2005 kvalitu ovzduší dle směrnic EK (plošné překračování imisních limitů)	bezprostřední ohrožení zdraví obyvatel	
	vnos skleníkových plynů do atmosféry	ohrožení limitů dle K.P. (množství emisí skl. plynů v atmosféře)	dlouhodobé nepříznivé dopady na kvalitu života - nežádoucí změna klimatu	
spalování obnovitelných zdrojů energie (biomasa)	vnos emisí PM do ovzduší	ČR neplní od roku 2005 kvalitu ovzduší dle směrnic EK (plošné překračování imisních limitů)	bezprostřední ohrožení zdraví obyvatel	
	vnos BaP do ovzduší	překračování imisních limitů	riziko ohrožení zdraví obyvatel	
	vnos prekurzorů do ovzduší (SO ₂ , NO _x , NH ₃)	ČR neplní od roku 2005 kvalitu ovzduší dle směrnic EK (plošné překračování imisních limitů)	bezprostřední ohrožení zdraví obyvatel	
	vnos skleníkových plynů do atmosféry	ohrožení limitů dle K.P. (množství emisí skl. plynů v atmosféře)	nulový příspěvek k oteplování/změně klimatu	

Příklad odezvy:

úspory energie	může, ale nemusí být nižší vnos emisí	může, ale nemusí se zlepšit kvalita ovzduší	může, ale nemusí mít pozitivní vliv na zdraví	
efektivnější spalování fosilních paliv	nižší vnos všech emisí	1) zlepšená kvalita (potenciál) ovzduší 2) plnění K.P.	snížení rizika pro zdraví i oteplování	

Činitel (driving force)	Vliv (pressure)	Stav (state)	Dopad (impacts)	Odezva (response)
SPALOVÁNÍ OBECNĚ	VNOS EMISÍ	IMISE	ZDRAVÍ	akce na úrovni činitele i vlivu

Národní program snižování emisí

Formát DPSIR

- **Hnací síly** (D): Sektory které mají dopad na kvalitu ovzduší (energetika, doprava, zemědělství, průmysl),
- **Zátěže** (P): Emise znečišťujících látek do ovzduší,
- **Stav** (S): Koncentrace znečišťujících látek v ovzduší (imise), atmosférická depozice,
- **Dopady** (I): Dopad znečištění ovzduší na lidské zdraví, ekosystémy a vegetaci,
- **Odezva** (R): Systém posuzování a řízení kvality ovzduší (strategie, legislativa, instituce, systémy imisního monitoringu a bilancování emisí, nástroje a opatření, financování, věda a výzkum, výchova a osvěta).

Hlava 2: Analytická část NPSE

Čl.3: **FORMÁT ANALÝZY (DPSIR)**

Čl.4: **HNACÍ SÍLY - SEKTOROVÁ ANALÝZA (ANALÝZA AKTIVIT)**

Energetika, doprava, zemědělství, + **průmysl**

Čl.5: **ZÁTĚŽE - ANALÝZA ÚROVNÍ ZNEČIŠŤOVÁNÍ OVZDUŠÍ (EMISNÍ ANALÝZA)**

Čl.6: **STAV - ANALÝZA ÚROVNÍ ZNEČIŠŤĚNÍ OVZDUŠÍ (IMISNÍ ANALÝZA)**

Čl.7: **DOPADY- ZDRAVOTNÍ A ENVIRONMENTÁLNÍ RIZIKA**

Čl.8: **ODEZVA - VYHODNOCENÍ REALIZACE NPSE-2010**

Čl.9: **ODEZVA - EKONOMICKÁ ANALÝZA (ANALÝZA FINANČNÍCH TOKŮ V OCHRANĚ OVZDUŠÍ)**

Čl.10: **ODEZVA - ANALÝZA STÁVAJÍCÍCH A PŘIPRAVOVANÝCH POLITIK**

Čl.11: **ODEZVA - PŘEHLED PRÁVNÍ ÚPRAVY ČR A EU**

Čl.12: **ODEZVA - EXISTUJÍCÍ SCÉNÁŘE (PROJEKCE) V OBLASTI ZNEČIŠŤOVÁNÍ A ZNEČIŠŤĚNÍ OVZDUŠÍ**

Čl.13: **SWOT ANALÝZA (ve formátu DPSIR)**

Čl.14: **PRIORITY PROGRAMU**



evropský
sociální
fond v ČR



OPERAČNÍ PROGRAM
LIDSKÉ ZDROJE
A ZAMĚSTNANOST

PODPORUJEME
VAŠI BUDOUCNOST
www.esfcr.cz