

ODBORNÉ VZDĚLÁVÁNÍ ÚŘEDNÍKŮ  
PRO VÝKON STÁTNÍ SPRÁVY  
OCHRANY OVZDUŠÍ V ČESKÉ REPUBLICCE



OPERAČNÍ PROGRAM  
LIDSKÉ ZDROJE  
A ZAMĚSTNANOST

# Metoda DPSIR



evropský  
sociální  
fond v ČR



OPERAČNÍ PROGRAM  
LIDSKÉ ZDROJE  
A ZAMĚSTNANOST

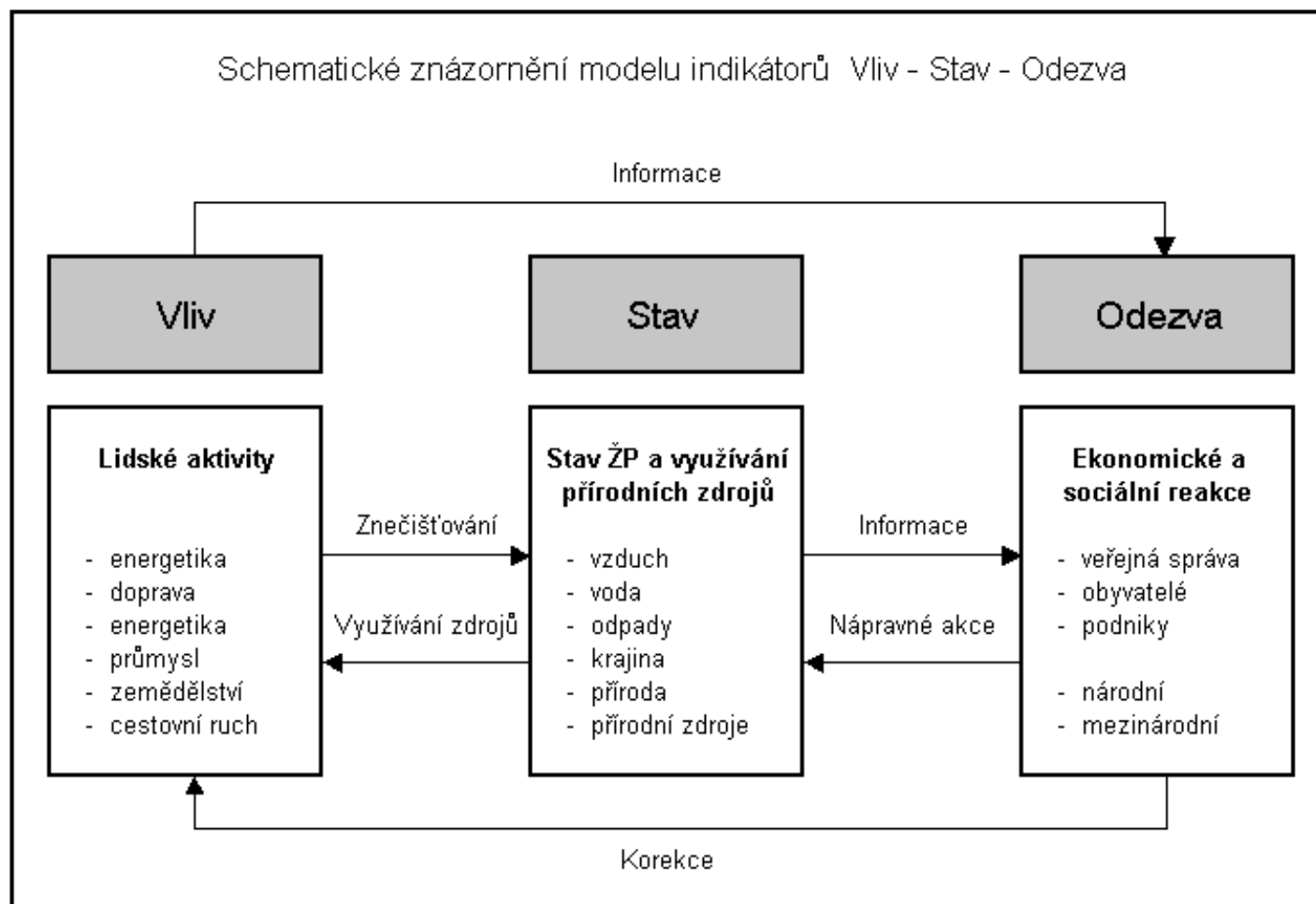
PODPORUJEME  
VAŠI BUDOUCNOST  
[www.esfcr.cz](http://www.esfcr.cz)

# DPSIR

(vliv - stav - odezva)



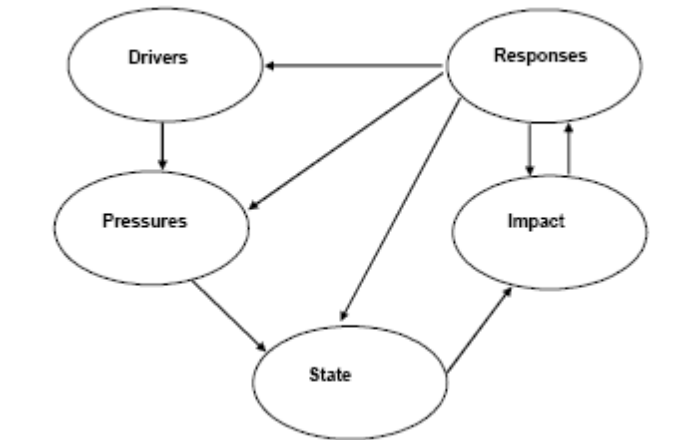
Schematické znázornění modelu indikátorů Vliv - Stav - Odezva



**Hnací síly - D**  
**Zátěže - P**  
**Stav - S**  
**Dopady - I**  
**Odezva – R**

**Drivers**  
**Pressure**  
**State**  
**Impact**  
**Response**

**Činitelé**  
**Vliv (tlak)**  
**Stav**  
**Dopad**  
**Odezva**



## **ČINITELÉ**

**domácnosti**

**papírenská výroba**

## **VLIV (TLAK)**

**znečištěná komunální voda**

**znečištěná průmyslová voda**

**neřízené ukládání odpadů**

## **STAV**

**koliformní bakterie v podzemní vodě (kovy)**

**koliformní bakterie v povrchové vodě (kovy)**

**buničina a chemikálie v povrchové vodě**

**zátěže (znečištění) půdy**

## **DOPADY**

**zdraví místních obyvatel**

**zdraví obyvatel provincie: řeka-pole-potraviny**

## **ODEZVA**

**založení průmyslové zóny**

**zavedení poplatků**

**pilotní projekty**

**zvyšování kvalifikace - úřad**

## Rámec pro popis příčinných vztahů mezi životním prostředím a společností

Model OECD - "vliv - stav - odezva" / The European Environment Agency

| Činitel (driving force)   | Vliv (pressure)   | Stav (state)   | Dopad (impacts)  | Odezva (response)  |
|---|---|--|--|--|
| spalování neobnovitelných zdrojů energie - stacionární (fosilní paliva) | vnos emisí PM do ovzduší  | ČR neplní od roku 2005 kvalitu ovzduší dle směrnice EK (plošné překračování imisních limitů) | bezprostřední ohrožení zdraví obyvatel                                   | Programové dokumenty / opatření MŽP:<br>- OPŽP<br>- NPSE<br>- NPSE LCP<br>- PKZKO<br>- PSE<br><br>Další kroky:<br>- Novela zákona<br>- Ekologická daňová reforma<br><br>Mechanismy ochrany klimatu<br><br>Programové dokumenty dalších resortů . . . . . |
|   | vnos BaP do ovzduší   | překračování imisních limitů   | riziko ohrožení zdraví obyvatel  |  |
|   | vnos prekurzorů do ovzduší (SO <sub>2</sub> , NO <sub>x</sub> , NH <sub>3</sub> ) | ČR neplní od roku 2005 kvalitu ovzduší dle směrnice EK (plošné překračování imisních limitů) | bezprostřední ohrožení zdraví obyvatel                                   |  |
|   | vnos skleníkových plynů do atmosféry  | ohrožení limitů dle K.P. (množství emisí skl. plynů v atmosféře)                             | dlouhodobé nepříznivé dopady na kvalitu života - nežádoucí změna klimatu |  |
| spalování neobnovitelných zdrojů energie - mobilní (fosilní paliva)     | vnos emisí PM do ovzduší  | ČR neplní od roku 2005 kvalitu ovzduší dle směrnice EK (plošné překračování imisních limitů) | bezprostřední ohrožení zdraví obyvatel                                   |  |
|   | vnos BaP do ovzduší   | překračování imisních limitů   | riziko ohrožení zdraví obyvatel  |  |
|   | vnos prekurzorů do ovzduší (SO <sub>2</sub> , NO <sub>x</sub> , NH <sub>3</sub> ) | ČR neplní od roku 2005 kvalitu ovzduší dle směrnice EK (plošné překračování imisních limitů) | bezprostřední ohrožení zdraví obyvatel                                   |  |
|   | vnos skleníkových plynů do atmosféry  | ohrožení limitů dle K.P. (množství emisí skl. plynů v atmosféře)                             | dlouhodobé nepříznivé dopady na kvalitu života - nežádoucí změna klimatu |  |
| spalování obnovitelných zdrojů energie (biomasa)                        | vnos emisí PM do ovzduší  | ČR neplní od roku 2005 kvalitu ovzduší dle směrnice EK (plošné překračování imisních limitů) | bezprostřední ohrožení zdraví obyvatel                                   |  |
|   | vnos BaP do ovzduší   | překračování imisních limitů   | riziko ohrožení zdraví obyvatel  |  |
|   | vnos prekurzorů do ovzduší (SO <sub>2</sub> , NO <sub>x</sub> , NH <sub>3</sub> ) | ČR neplní od roku 2005 kvalitu ovzduší dle směrnice EK (plošné překračování imisních limitů) | bezprostřední ohrožení zdraví obyvatel                                   |  |
|   | vnos skleníkových plynů do atmosféry  | ohrožení limitů dle K.P. (množství emisí skl. plynů v atmosféře)                             | nulový příspěvek k oteplování/změně klimatu                              |  |

Příklad odezvy:

|  |                                       |   |   |  |
|--|---------------------------------------|---|---|--|
| úspory energie                         | může, ale nemusí být nižší vnos emisí | může, ale nemusí se zlepšit kvalita ovzduší               | může, ale nemusí mít pozitivní vliv na zdraví |  |
| efektivnější spalování fosilních paliv | nižší vnos všech emisí                | 1) zlepšená kvalita (potenciál) ovzduší<br>2) plnění K.P. | snížení rizika pro zdraví i oteplování        |  |

| Činitel (driving force) | Vliv (pressure) | Stav (state) | Dopad (impacts) | Odezva (response)               |
|-------------------------|-----------------|--------------|-----------------|---------------------------------|
| SPALOVÁNÍ OBECNĚ        | VNOS EMISÍ      | IMISE        | ZDRAVÍ          | akce na úrovni činitele i vlivu |

# Národní program snižování emisí

## Formát DPSIR

- **Hnací síly** (D): Sektory které mají dopad na kvalitu ovzduší (energetika, doprava, zemědělství, průmysl),
- **Zátěže** (P): Emise znečišťujících látek do ovzduší,
- **Stav** (S): Koncentrace znečišťujících látek v ovzduší (imise), atmosférická depozice,
- **Dopady** (I): Dopad znečištění ovzduší na lidské zdraví, ekosystémy a vegetaci,
- **Odezva** (R): Systém posuzování a řízení kvality ovzduší (strategie, legislativa, instituce, systémy imisního monitoringu a bilancování emisí, nástroje a opatření, financování, věda a výzkum, výchova a osvěta).



evropský  
sociální  
fond v ČR



OPERAČNÍ PROGRAM  
LIDSKÉ ZDROJE  
A ZAMĚSTNANOST

PODPORUJEME  
VAŠI BUDOUCNOST  
[www.esfcr.cz](http://www.esfcr.cz)

## Hlava 2: Analytická část NPSE

Čl.3: **FORMÁT ANALÝZY (DPSIR)**

Čl.4: **HNACÍ SÍLY - SEKTOROVÁ ANALÝZA (ANALÝZA AKTIVIT)**

Energetika, doprava, zemědělství, + **průmysl**

Čl.5: **ZÁTĚŽE - ANALÝZA ÚROVNÍ ZNEČIŠŤOVÁNÍ OVZDUŠÍ (EMISNÍ ANALÝZA)**

Čl.6: **STAV - ANALÝZA ÚROVNÍ ZNEČIŠŤENÍ OVZDUŠÍ (IMISNÍ ANALÝZA)**

Čl.7: **DOPADY- ZDRAVOTNÍ A ENVIRONMENTÁLNÍ RIZIKA**

Čl.8: **ODEZVA - VYHODNOCENÍ REALIZACE NPSE-2010**

Čl.9: **ODEZVA - EKONOMICKÁ ANALÝZA (ANALÝZA FINANČNÍCH TOKŮ V OCHRANĚ OVZDUŠÍ)**

Čl.10: **ODEZVA - ANALÝZA STÁVAJÍCÍCH A PŘIPRAVOVANÝCH POLITIK**

Čl.11: **ODEZVA - PŘEHLED PRÁVNÍ ÚPRAVY ČR A EU**

Čl.12: **ODEZVA - EXISTUJÍCÍ SCÉNÁŘE (PROJEKCE) V OBLASTI ZNEČIŠŤOVÁNÍ A ZNEČIŠŤENÍ OVZDUŠÍ**

Čl.13: **SWOT ANALÝZA (ve formátu DPSIR)**

Čl.14: **PRIORITY PROGRAMU**



evropský  
sociální  
fond v ČR



OPERAČNÍ PROGRAM  
LIDSKÉ ZDROJE  
A ZAMĚSTNANOST

PODPORUJEME  
VAŠI BUDOUCNOST  
[www.esfcr.cz](http://www.esfcr.cz)