

Zásadní defekty na dřevinách a jejich význam

Jíří Rozsypálek 2018

Dřeviny rostoucí mimo les III

Roloff

Handbuch Baumdiagnostik



Ulmer

Andreas Roloff

Handbuch Baumdiagnostik

Baum-Körpersprache
und -Beurteilung



Příručka
Diagnostiky dřevin

Řeč těla stromů
a její interpretace

Publikováno v březnu 2015
(v němčině)

Stromy – úspěšně přežívají

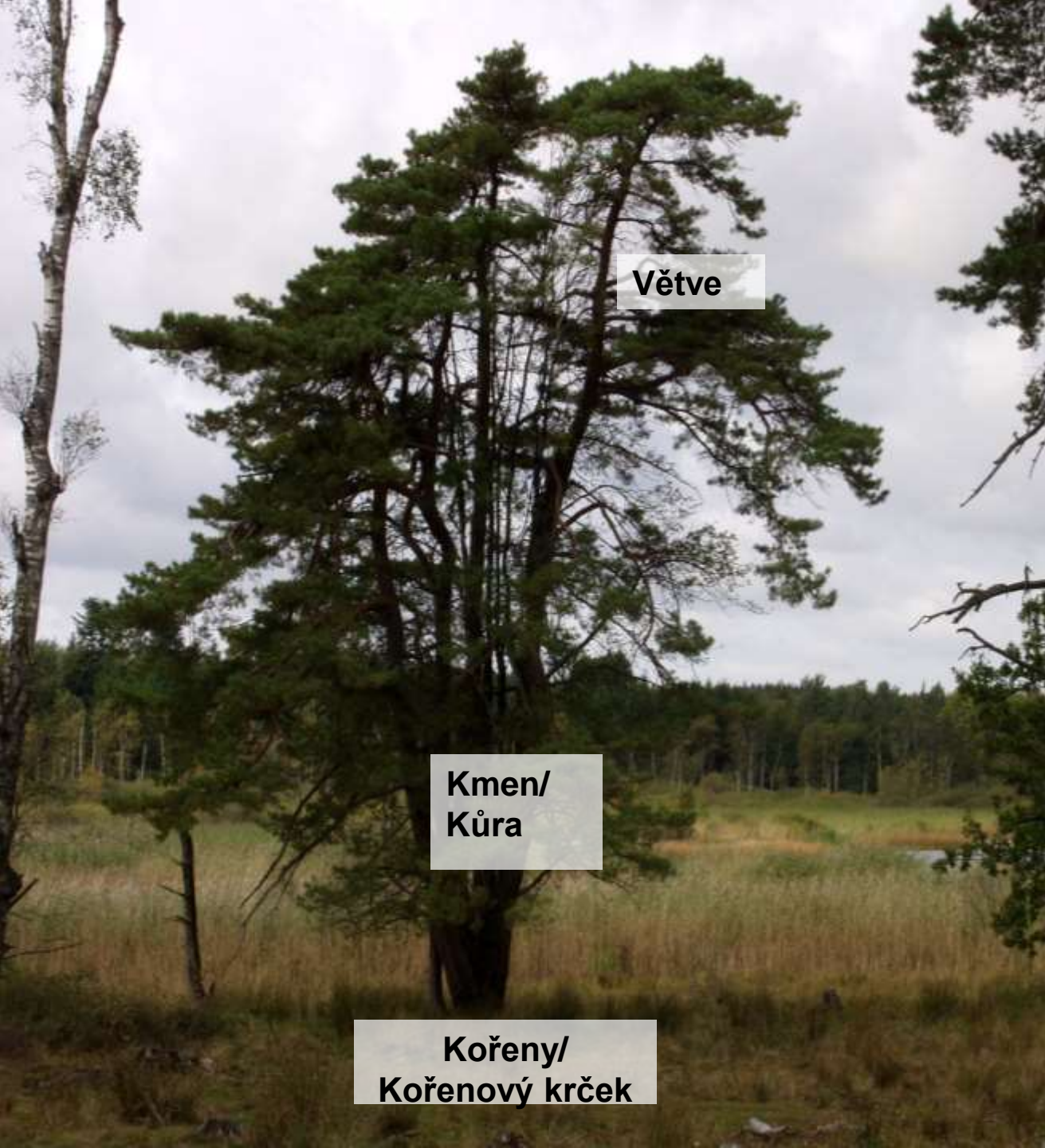


Jsou mistry adaptace vůči stresorům



**Mají širokou škálu opravných
a obranných opatření**





Větve

**Kmen/
Kůra**

**Kořeny/
Kořenový krček**

**Přesto, i stromy
stárnou a odumírají**

**Přehled
základních symptomů**

Větvní límeček





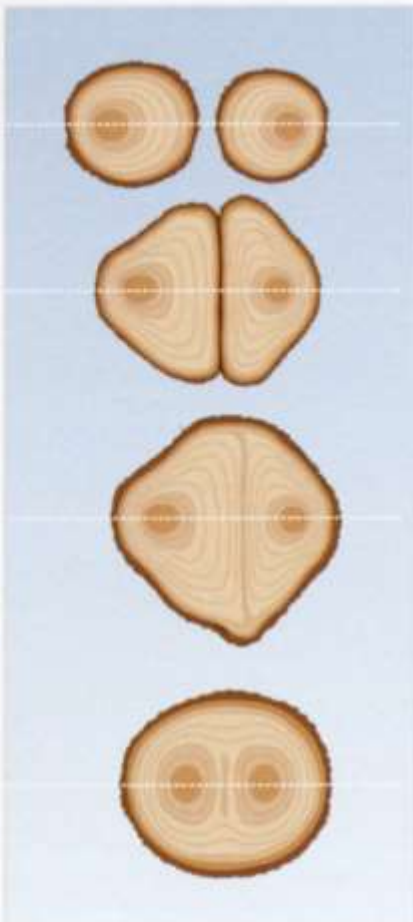


'Hazard beam'

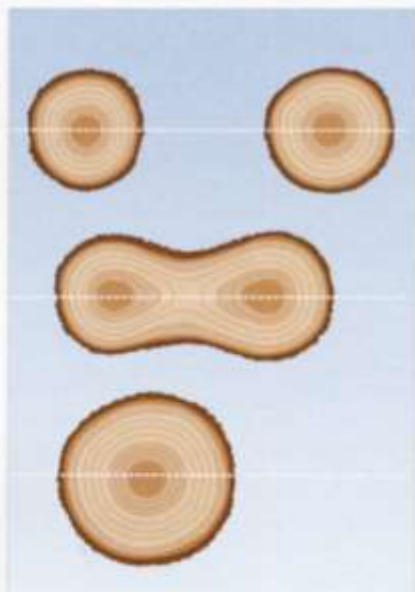
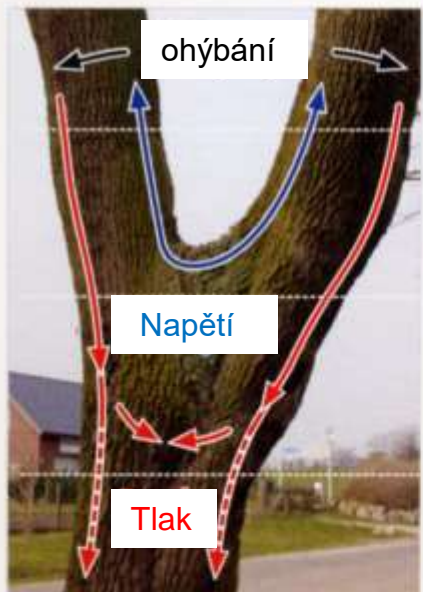
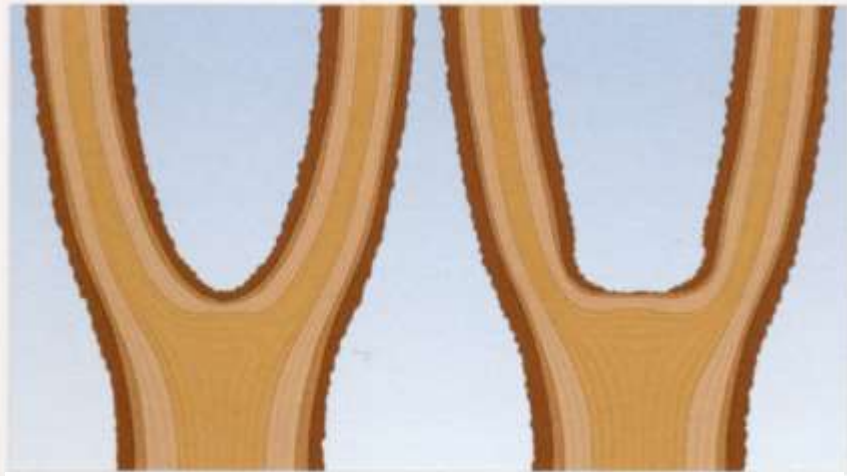


Tlakové větvení





V-větvení



U-větvení



V-nevhodné větvení



Je hazardem před...



...i po selhání



**Nose-like
ribs
Korní žebro
??**



Ear-like ribs
Uši



Korní spála



Praskliny na kmeni



Otevřené a uzavřené dutiny





Pozor!!



Svalcovitý kmen



A low-angle photograph of a tree trunk, showing the rough, textured bark. The trunk is the central focus, extending from the bottom towards the top. Numerous bare, thin branches radiate from the trunk, filling the upper half of the frame against a pale, overcast sky. A semi-transparent white rectangular box is overlaid on the lower right portion of the trunk, containing text in both English and Czech. The text reads: 'Supply shadow, Energetický stín'.

**'Supply shadow,
Energetický stín**



Boule a zduřeniny



Úspěšnost roubování



Vnější důsledky roubování



Nádory





Sekundární výmladnost

Sloní noha





Dutý kmen



'Pravidlo 30 %'

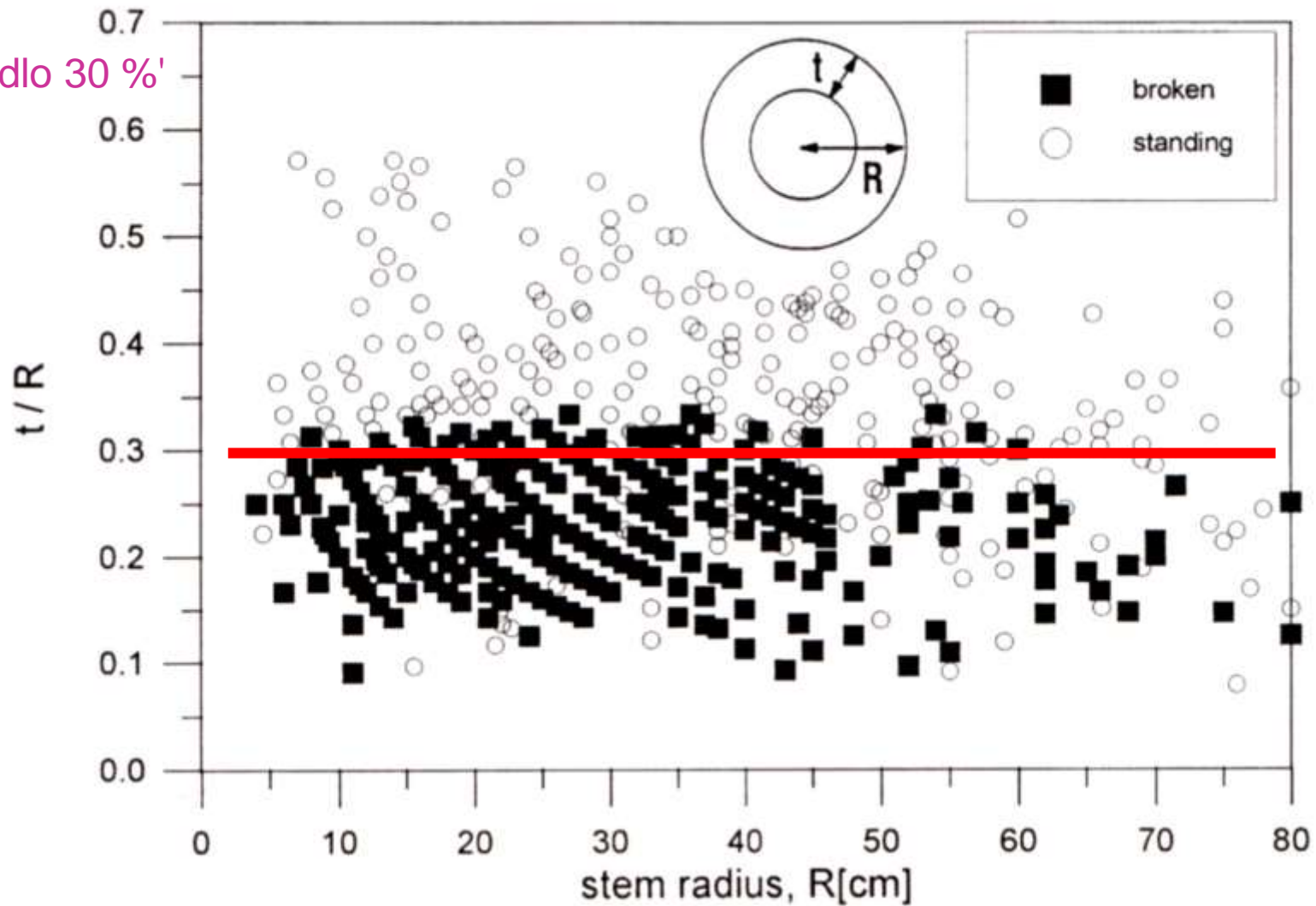


Fig 18. The thickness of the remaining wall t is divided by the external radius R as the ratio (t/R) and plotted against the tree radius R .

Black squares: broken, hollow trees.

Open circles: hollow but still unbroken trees.

3 rozdílné stromy

1



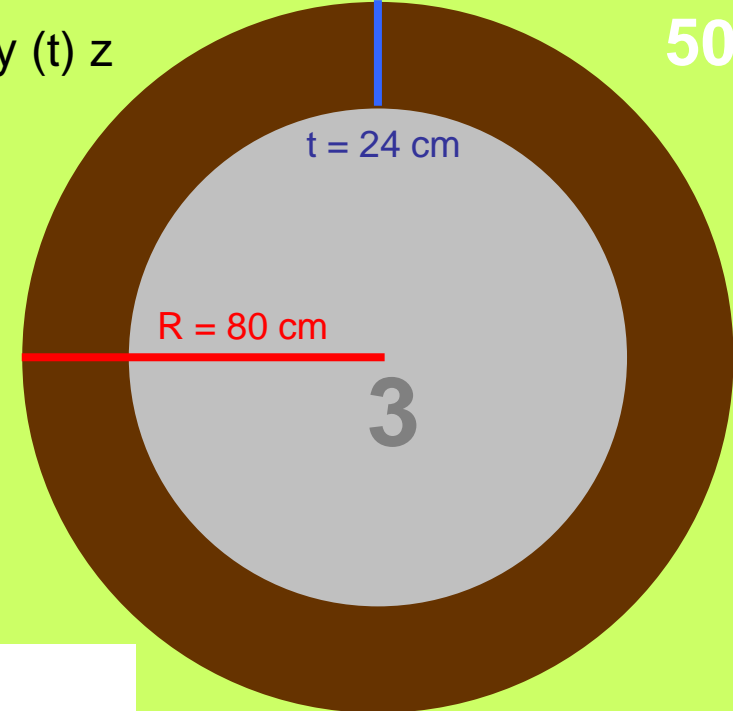
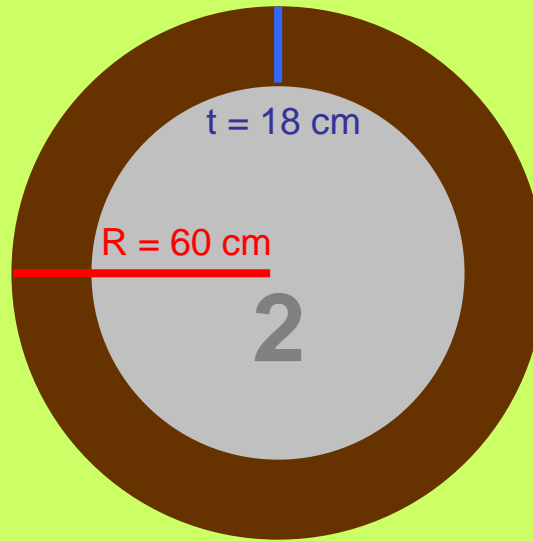
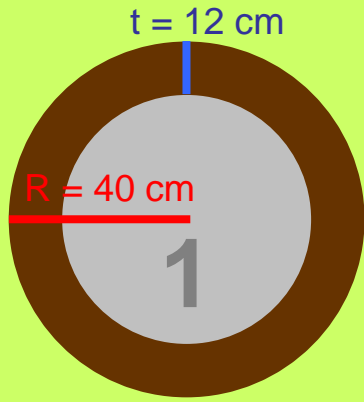
2



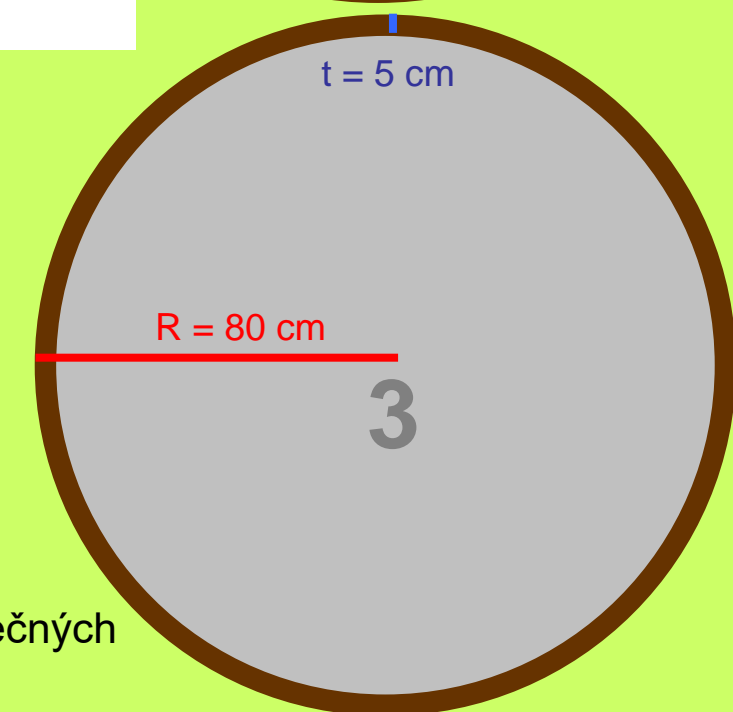
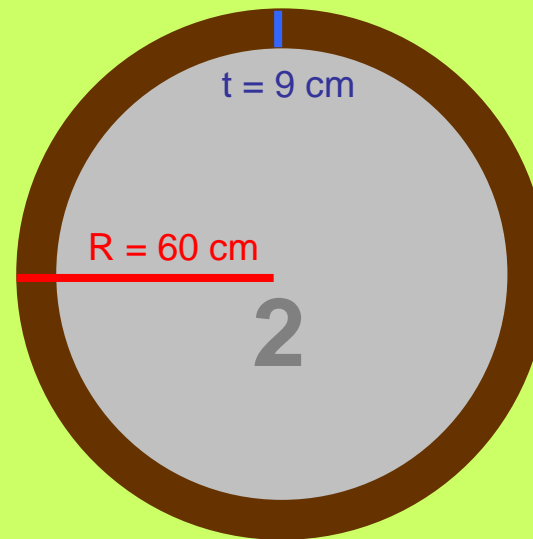
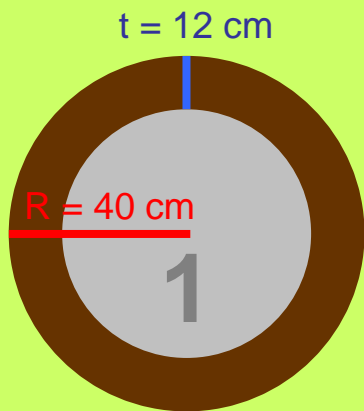
3



VTA: minimální bezpečný limit 30 % neporušené stěny (t) z poloměru kmene (R)



Výpočet pro tři vzorové stromy



SIA: minimální neporušená stěna (t) při zohlednění skutečných parametrů stromu (výška, druh, plocha koruny, expozice...)

Tažné kořeny na svazích



Nepřítomnost tažných kořenů



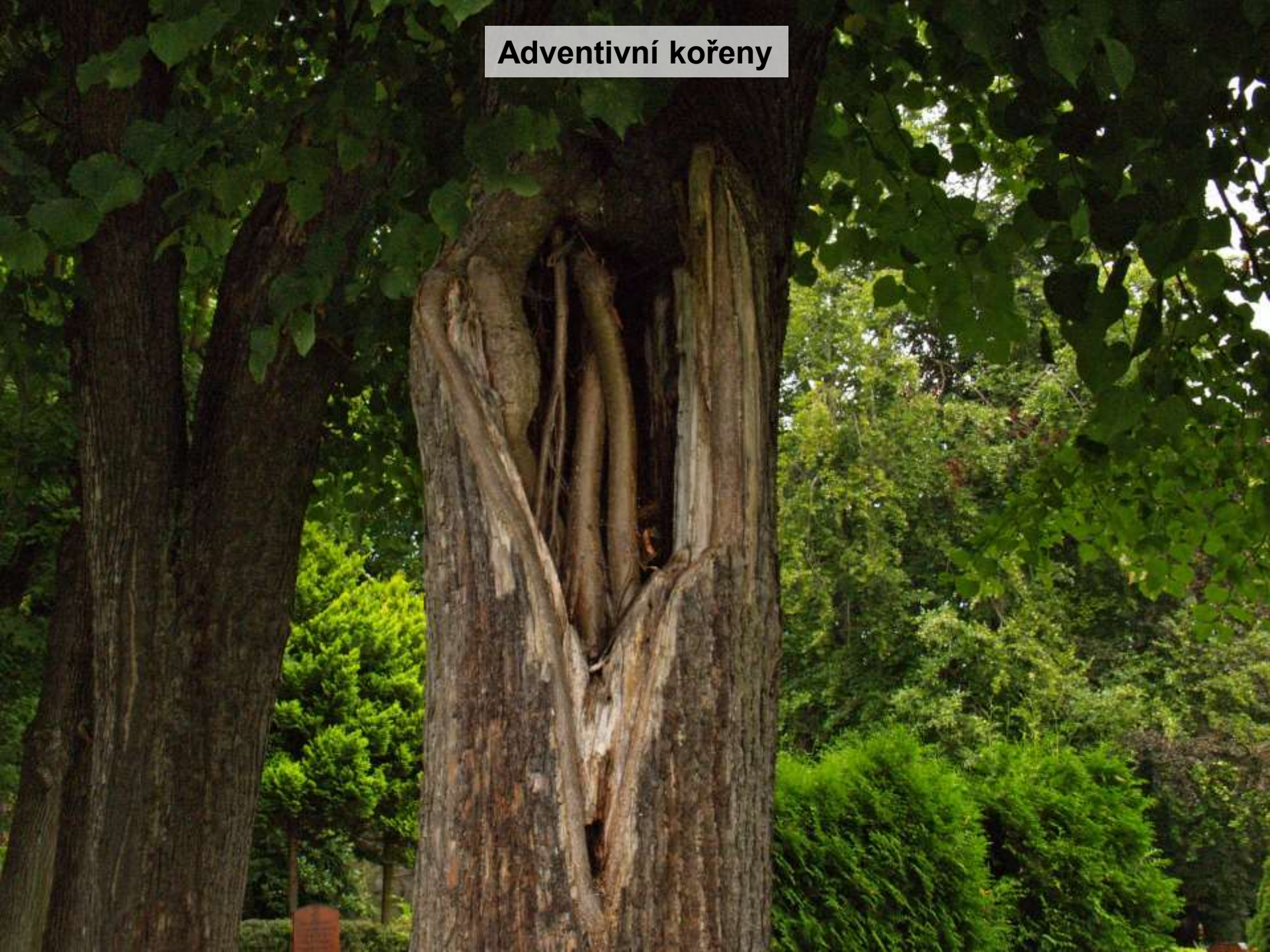
Kořenové náběhy



Absence kořenových náběhů



Adventivní kořeny





Děkuji za pozornost

