

Ing. Karolína Keprtová

Problematika nepřímého vypouštění průmyslových odpadních vod – případová studie Kladno

10.2.2022 Praha



Nepřímé vypouštění

- Vypouštění průmyslových odpadních vod do kanalizace
- Kanalizace zakončena MČOV
- Vypouštění odpadních vod do kanalizace = smluvní vztah producent OV x provozovatel kanalizace
- Požadavky na kvalitu vypouštěných OV stanovuje kanalizační řád, příp. individuální limity
- Požadavky na kvalitu OV nejsou sledovány orgány státní správy
 - Při překročení limitů sankce ve formě smluvní pokuty
- Možnou změnu v tomto přístupu představují Závěry o BAT, vztahující se na zařízení v působnosti zákona č. 76/2002 Sb., o integrované prevenci.
- Ne všechny vydané závěry o BAT obsahují limity pro nepřímé vypouštění OV

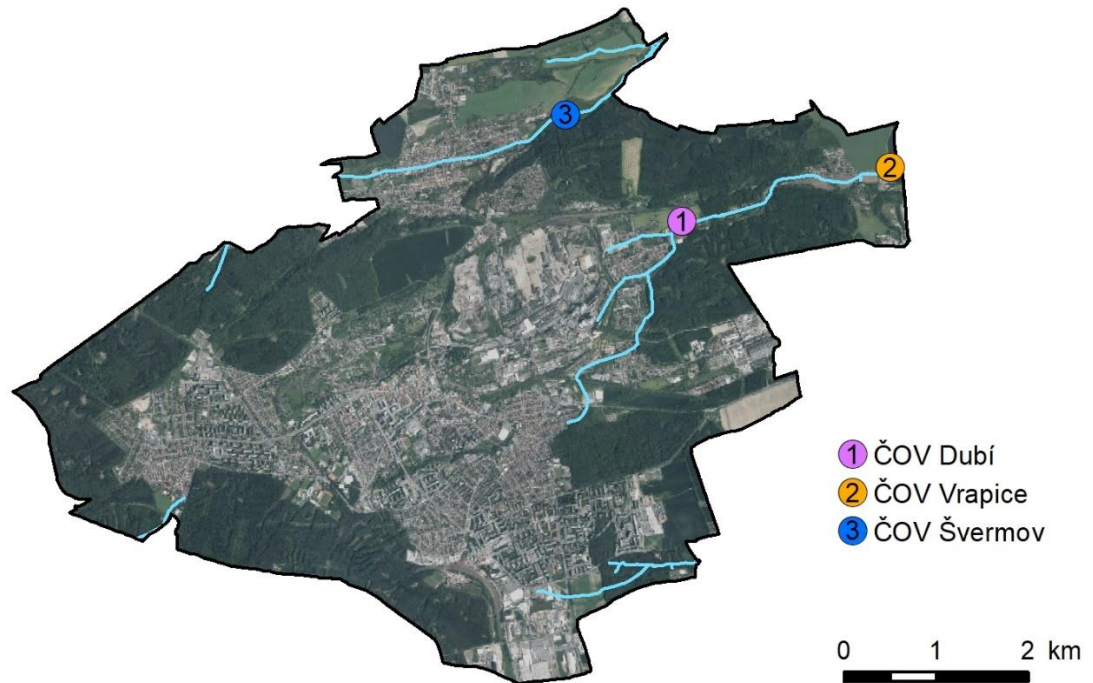


Průmysl v Kladně

- Naleziště uhlí
- Železářské hutě
- Nejslavnější Poldina huť (Poldi Kladno) – krach v 90. letech po neúspěšné privatizaci
- Vznik středních a malých podniků
- Přesun od těžkého průmyslu
- Výstavba nových průmyslových zón Jih a Východ

Čištění OV na území města

- Kladno je děleno na sedm katastrálních území
- OV čištěny třemi ČOV





ČOV v Kladně

- BČOV Kladno – Švermov
 - Kapacita 6 000 EO
 - Kalové hospodářství – odvodňování, bez využívání
- BČOV Kladno – Vrapice
 - Kapacita cca 70 000 EO (plánované rozšíření o 17tis EO)
 - Kalové hospodářství – anaerobní stabilizace
- Mechanicko-chemická ČOV Kladno – Dubí
 - Koagulace, flokulace, srážení P
 - Kalové hospodářství – odvodňování, bez využívání



Nepřímé vypouštění POV na území Kladna

- ČOV Kladno – Vrapice v roce 2020 čistila cca 23,6 % průmyslových odpadních vod
- ČOV Kladno – Dubí – podíl průmyslových odpadních vod odpovídal v letech 2020 a 2019 cca 45 %
- ČOV Kladno – Švermov čistí jen velmi malé množství průmyslových odpadních vod.



Nepřímé vypouštění POV na území Kladna

- Na území města Kladna se nachází deset zařízení v režimu zákona o integrované prevenci
- Pět z těchto zařízení vypouští průmyslové odpadní vody do kanalizace

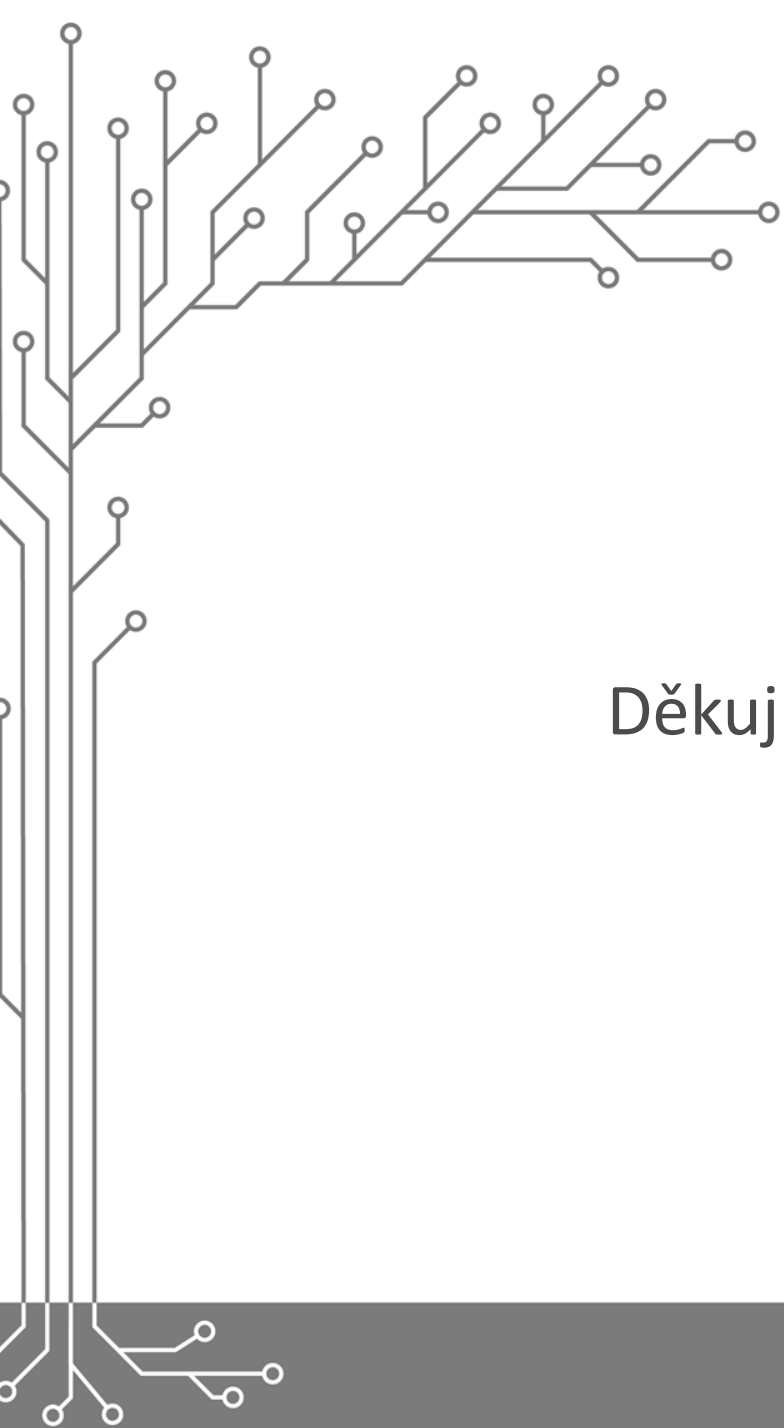
Nepřímé vypouštění POV na území Kladna

| Zařízení | Provozovatel | Koncová ČOV | Vydány závěry o BAT | Stanovení limitů pro nepřímé vypouštění odpadních vod |
|---|---------------------------|-------------|---------------------|---|
| Deemulgační a neutralizační stanice Kladno-Dříň | JMK Recycling, s.r.o. | Dubí | Ano | Ano |
| Pekárna La Lorraine a.s. | La Lorraine, a.s. | Vrapice | Ano | Ne |
| OCELÁRNA 1 | OPIMO TRADE s.r.o. | Dubí | Ano | Ne |
| Nová lisovna- Kovárna 5 | OPIMO TRADE s.r.o. | Dubí | Ne | Ne |
| Sochorová válcovna | TŘINECKÉ ŽELEZÁRNY, a. s. | Dubí | Ne | Ne |



Závěr

- Ačkoliv bylo Kladno v minulosti městem těžkého průmyslu, došlo v devadesátých letech 20. století ke změně a nyní se na území města nachází velké množství malých a středních výrobních podniků
- Malé zastoupení zařízení v režimu zákona o integrované prevenci
- Pokrytí problematiky nepřímého vypouštění průmyslových odpadních vod je v jednotlivých závěrech o BAT nedostatečné



Děkuji za pozornost