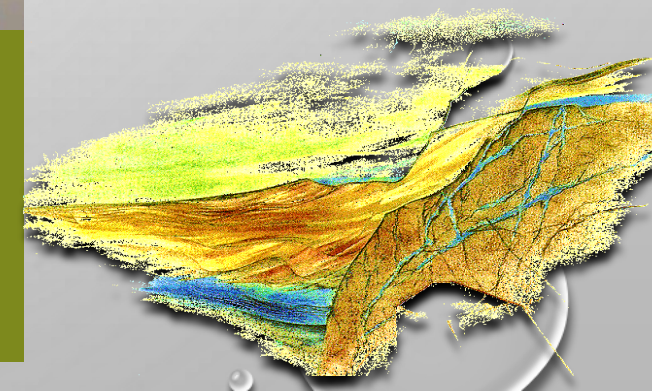


# ZHODNOCENÍ ZABEZPEČENÍ STARÝCH DŮLNÍCH DĚL V ČESKÉ REPUBLICĚ

ROMAN HADACZ, ZDENĚK MACKA, DANIEL PREČUCH,

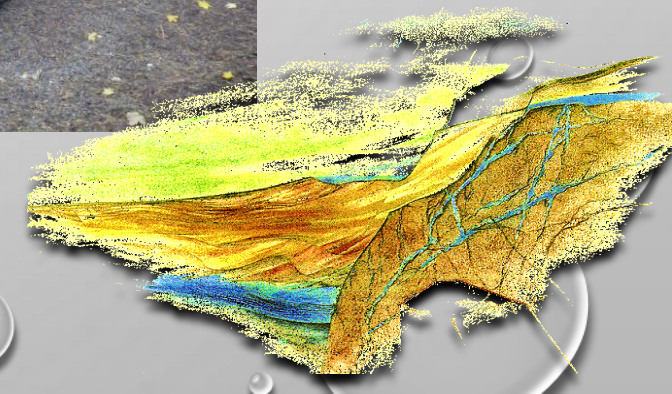
GEOTEST, A.S., ŠMAHOVA 1244/112, 627 00 BRNO, E-MAIL: HADACZ@GEOTEST.CZ





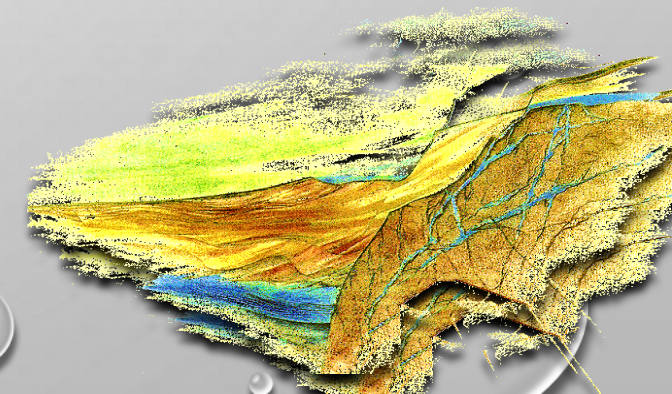
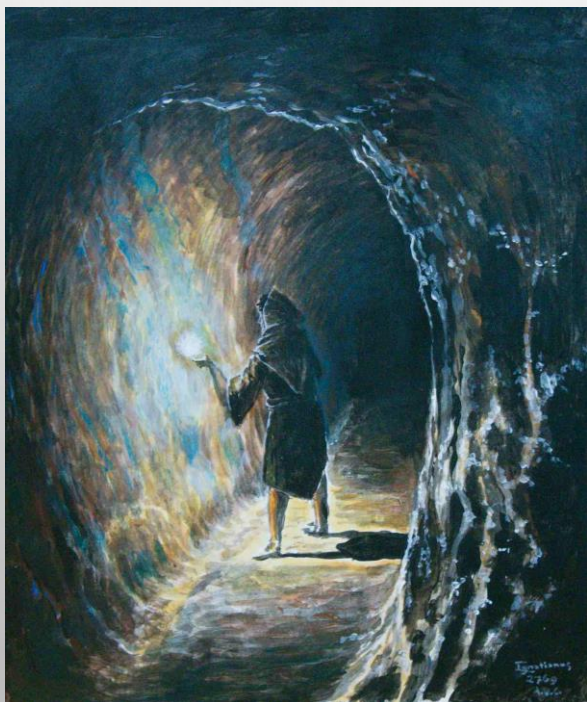
## ZHODNOCENÍ ZABEZPEČENÍ STARÝCH DŮLNÍCH DĚL V ČR

- STARÝM DŮLNÍM DÍLEM SE PODLE ZÁKONA Č. 44/1988 SB., O OCHRANĚ A VYUŽITÍ NEROSTNÉHO BOHATSTVÍ (HORNÍ ZÁKON), VE ZNĚNÍ POZDĚJŠÍCH PŘEDPISŮ ROZUMÍ DŮLNÍ DÍLO V PODZEMÍ, KTERÉ JE OPUŠTĚNO A JEHOŽ PŮVODNÍ PROVOZOVATEL ANI JEHO PRÁVNÍ NÁSTUPCE NEEXISTUJE NEBO NENÍ ZNÁM.
- ZABEZPEČENÍ VERTIKÁLNÍCH DĚL
- ZABEZPEČENÍ VSTUPU DO STARÉHO DŮLNÍHO DÍLA



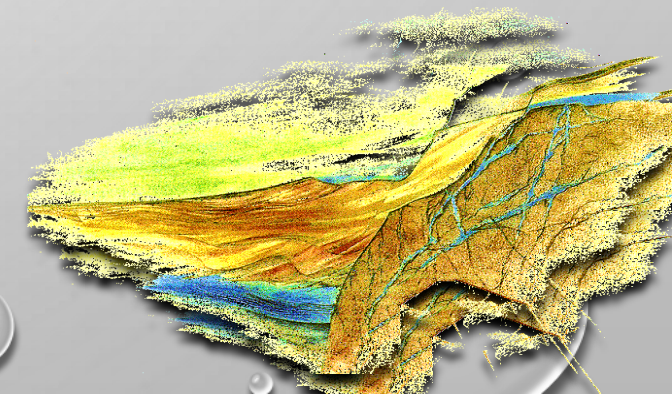


- **HISTORIE DŮLNÍCH DĚL V ČR**
- TĚŽBA NEROSTŮ V ČESKÉ REPUBLICE MÁ DALEKOSÁHLOU TRADICI, A TO JIŽ OD PALEOLITU.....





- **SYSTÉM ZABEZPEČENÍ STARÝCH DŮLNÍCH DĚL**
- ZPŮSOBY LIKVIDACE STARÝCH DŮLNÍCH DĚL A OPUŠTĚNÝCH DŮLNÍCH DĚL JSOU STANOVENY BÁŇSKOU LEGISLATIVOU. MINISTERSTVO ŽIVOTNÍHO PROSTŘEDÍ ZABEZPEČUJE ZJIŠŤOVÁNÍ STARÝCH DŮLNÍCH DĚL A JEJICH REGISTRACI. VEDENÍM JEJICH REGISTRU JE POVĚŘENA ČESKÁ GEOLOGICKÁ SLUŽBA
- STARÁ DŮLNÍ DÍLA (SDD)
- OPUŠTĚNÁ PRŮZKUMNÁ DŮLNÍ DÍLA (OPDD)
- OPUŠTĚNÁ DŮLNÍ DÍLA (ODD)



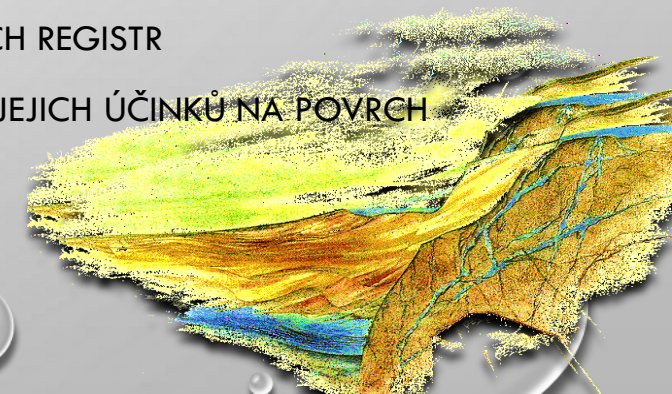




# ZHODNOCENÍ ZABEZPEČENÍ STARÝCH DŮLNÍCH DĚL V ČR

## • LEGISLATIVA

- ZÁKONEM Č. 44/1988 SB. (HORNÍ ZÁKON),
- ZÁKONEM Č. 61/1988 SB. O HORNICKÉ ČINNOSTI, VÝBUŠNINÁCH A O STÁTNÍ BÁŇSKÉ SPRÁVĚ
- PŘIMĚŘENĚ VYHLÁŠKOU Č.52/1997 SB.
- VYHLÁŠKOU MŽP Č. 363/1992 SB., O ZJIŠŤOVÁNÍ STARÝCH DŮLNÍCH DĚL A VEDENÍ JEJICH REGISTRU.
- HORNÍ ZÁKON V § 35 (ODST. 1 A 2) DEFINUJE STARÉ DŮLNÍ DÍLO JAKO „DŮLNÍ DÍLO V PODZEMÍ, KTERÉ JE OPUŠTĚNO, (PŘÍP. OPUŠTĚNÝ LOM PO TĚŽBĚ VYHRAZENÝCH NEROSTŮ), JEHOŽ PŮVODNÍ PROVOZOVATEL ANI JEHO PRÁVNÍ NÁSTUPCE NEEXISTUJE NEBO NENÍ ZNÁM“.
- ZÁKON V § 35 ODS. 3 UKLÁDÁ MŽP ČR ZABEZPEČOVAT ZJIŠŤOVÁNÍ STARÝCH DŮLNÍCH DĚL A VÉST JEJICH REGISTR
- VYHLÁŠKA MŽP Č. 363/1992 SB. V § 1 UPŘESŇUJE POSTUP PŘI OZNAMOVÁNÍ STARÝCH DŮLNÍCH DĚL A JEJICH ÚČINKŮ NA POVRCH

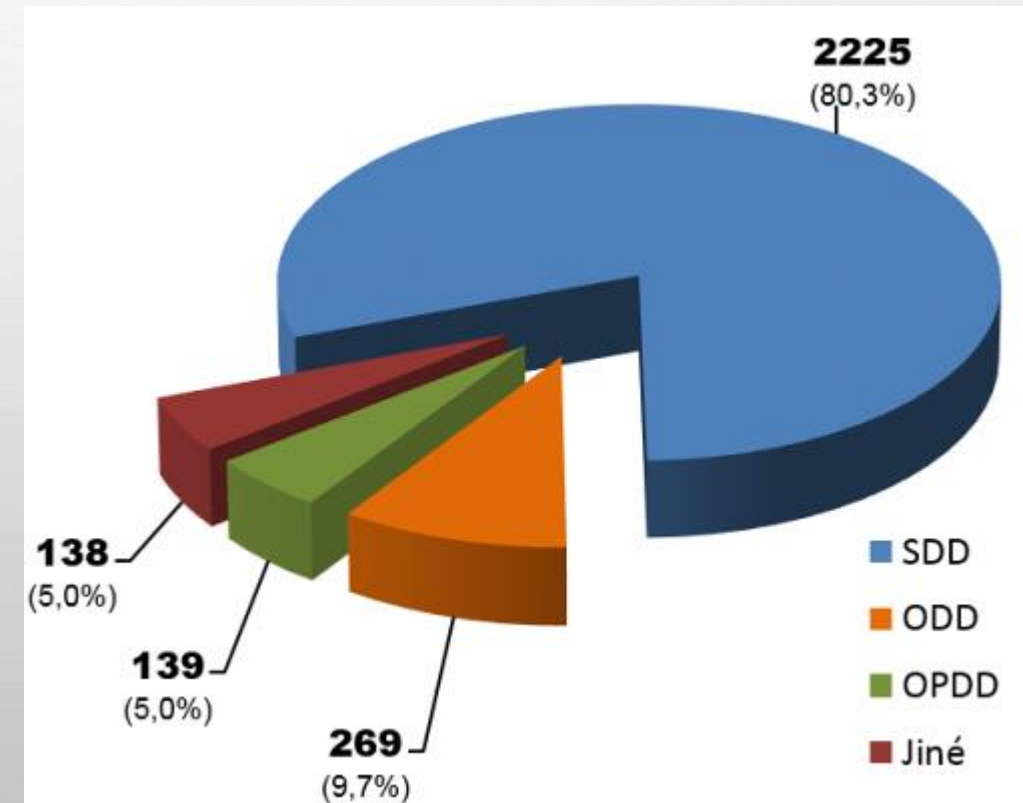
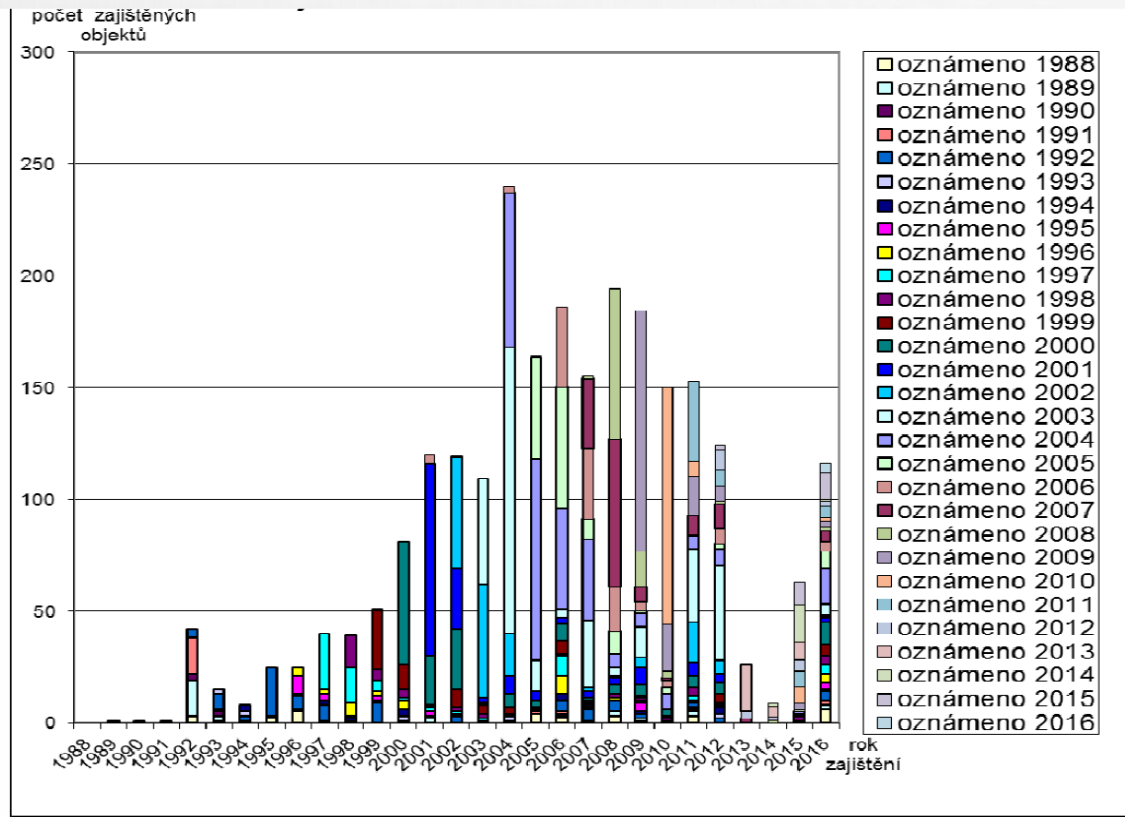




# ZHODNOCENÍ ZABEZPEČENÍ STARÝCH DŮLNÍCH DĚL V ČR

## • PŘEHLED ZABEZPEČENÝCH STARÝCH DŮLNÍCH DĚL

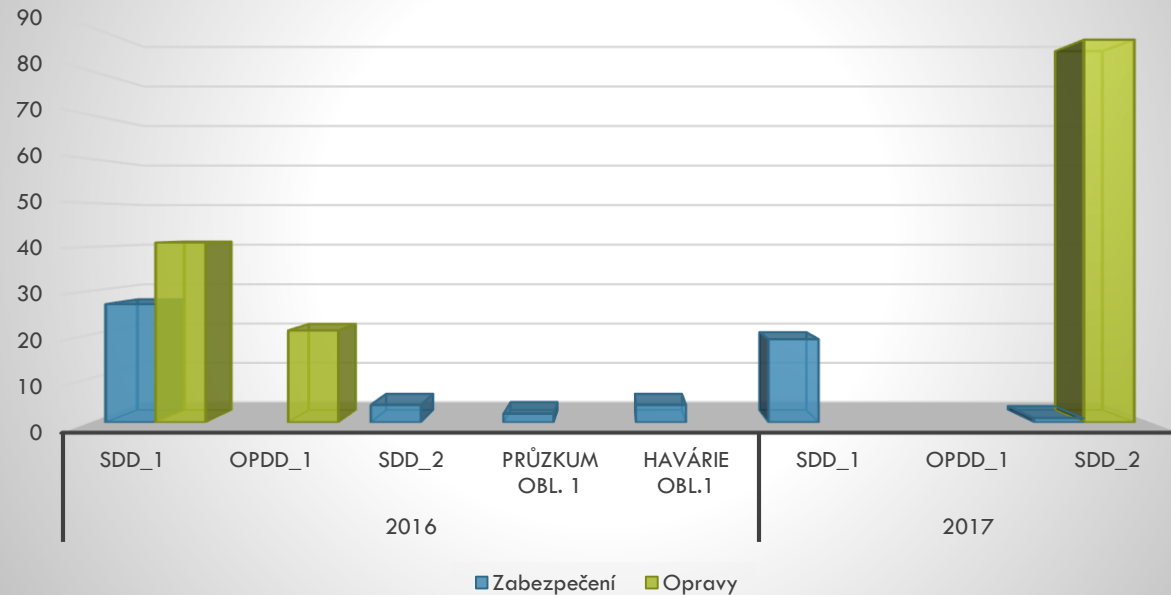
Statistické zhodnocení



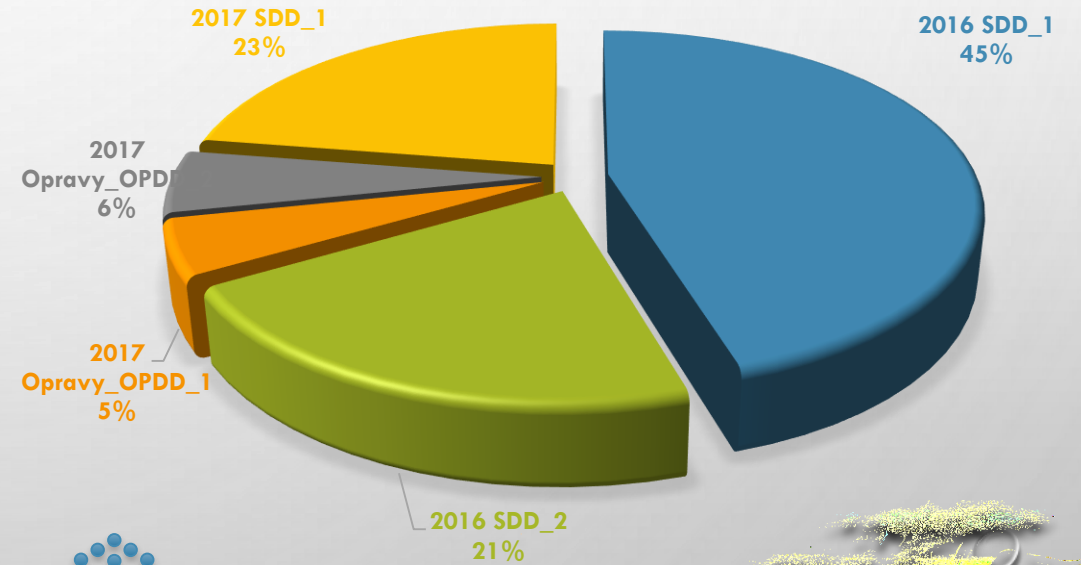


# ZHODNOCENÍ ZABEZPEČENÍ STARÝCH DŮLNÍCH DĚL V ČR

## SDD A OPDD ZABEZPEČENY V ROCE 2016-2017

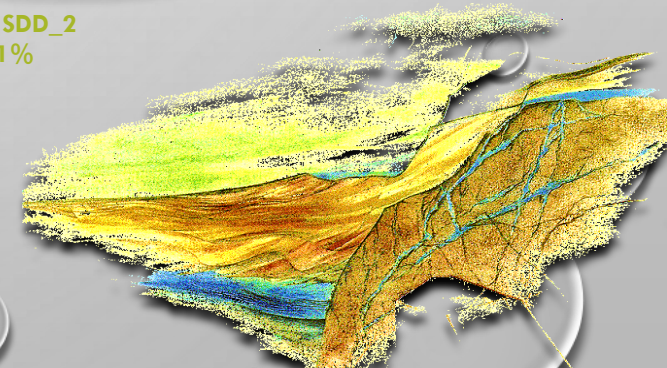
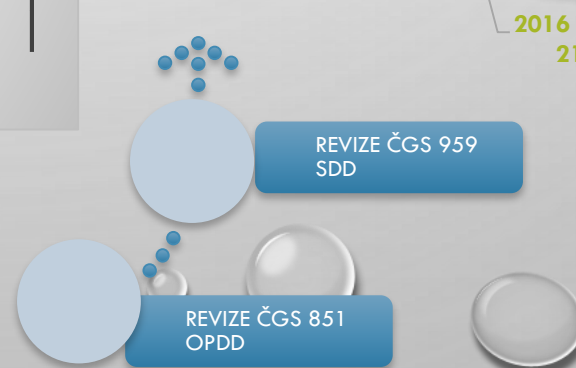


## CELKOVÉ NÁKLADY SDD A OPDD 2016-2017



Zdroj: archiv společnosti GEOTest, a.s.

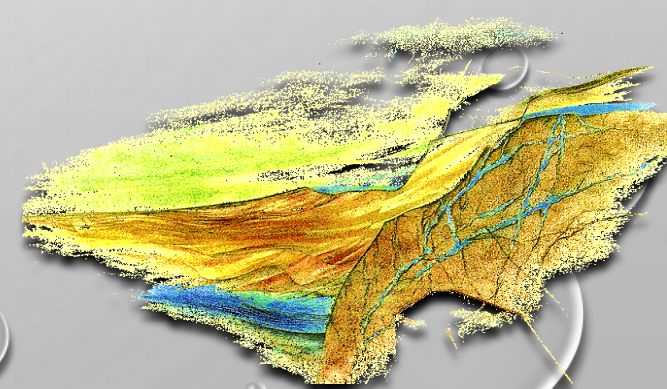
JEDINÝM FINANČNÍM ZDROJEM JSOU ÚHRADY Z VÝNOSŮ ZA VYDOBITÉ VYHRAZENÉ NEROSTY





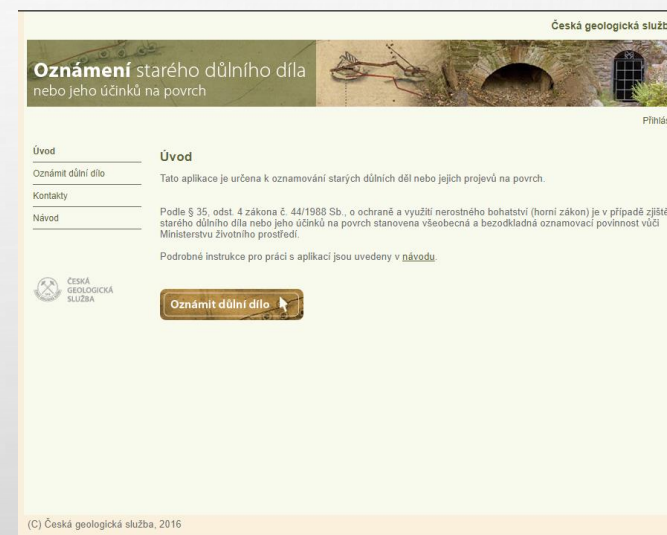
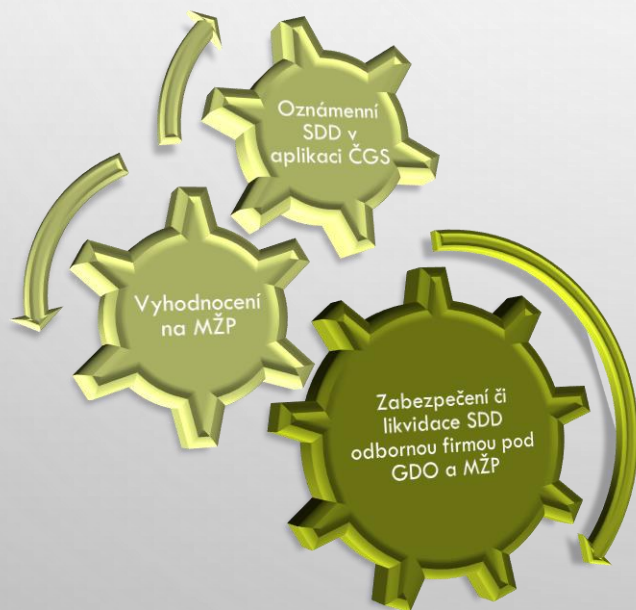


# ZHODNOCENÍ ZABEZPEČENÍ STARÝCH DŮLNÍCH DĚL V ČR

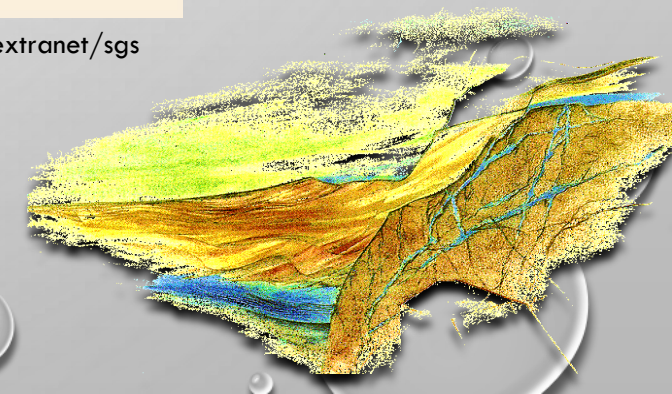




- VYHLEDÁVÁNÍ, OZNÁMENÍ A ZAJIŠTĚNÍ**



Zdroj: [https:// http://www.geology.cz/extranet/sgs](https://http://www.geology.cz/extranet/sgs)



# ZHODNOCENÍ ZABEZPEČENÍ STARÝCH DŮLNÍCH DĚL V ČR



http://mapy.geology.cz/GISViewer/?mapProjectId=3

ČESKÁ GEOLOGICKÁ SLUŽBA

## Oznámená důlní díla

aktuální data

tapové projekty | Vyhledávání | URL mapy | Uložit mapu | Tisknout mapu | Zadat souřadnice | Aktivní nástroj: Žádný

egenda

- Důlní díla
  - Oznámená důlní díla
  - Staré důlní dílo
  - Opuštěné důlní dílo
  - Opuštěné průzkumné důlní dílo
  - Není důlní dílo
- Hranice územních jednotek
- Geologická mapa 1 : 50 000

Seznam vrstev | Legenda

výsledky (30)

rušit | Přiblížit | Exportovat

D DD	Název	Kategorie	Surovina	ID registru SDD	Číslo oznámení	Číslo poddolaného území	Souřadnice X	Souřadnice Y	Souřadnice Z	Katastr	Číslo KÚ	Okres	Sídlo OBÚ	Druh díla	Profil díla	Rozměry ústí	Hloubka/délka	Kraj
8211	Ohnišovice - stará šachta 10	Staré důlní dílo	Živcové suroviny	2489	2356	5007	1091170,2	864337,7	433	Ohnišovice	707767	Domažlice	Pízeň	Jáma	Ovalný	6,5x6	4	Pízeňský k

±JTSK\_Krovak\_East\_North X: -875 566, Y: -1 075 798 1 : 1 165 031

### Registr starých důlních děl

Česká geologická služba  
Kotelní 26, 170 06 Praha 7  
tel.: 420 233371190, fax: 420 23337806  
http://www.geology.cz

Číslo oznámení: 2648 Počet oznámených děl: 1

Označení projevu, název díla: propad Lázně Kynžvart (p.č. 235)

Název katastrálního území: Lázně Kynžvart

Číslo katastrálního území: 6799372

Upřesnění podoby: pozemek p.č. 235

X: -1032058 Y: -872579 Z: Přesnost: Odečteno  
ZLM1:50000 1132

Okres: Cheb Sídlo OBÚ: Sokolov

Surovina: Nemýdlo Upřesnění suroviny:

Oznámeno: 16.10.2015 Oznamovatel: Ing. Rostislav Žalák, stavební úřad Lázně Kynžvart

Projev nebo účinky díla na povrch: propad oválného profilu o rozměrech 3,0 x 2,5m, jež se v hloubce hladiny vody 4,8m rozšiřuje na 7,0 x 5,0m, naměřená hloubka je 23m

Oznámený stav díla: provizorně zajištěno vyznačenou signální páskou

Vyjádření ČGS: 27.10.2015

Vlastník díla /majitel nebo právní nástupce: neznámý

Provozovatel důlního díla: neexistuje nebo není znám

Typ díla: staré důlní dílo Identifikační číslo: 2800

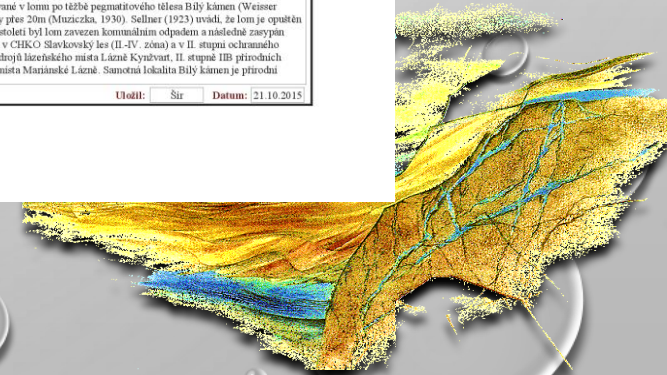
Vazba na poddolané území: 0 Vazba na hlavní důlní dílo: 0

Navštíveno: Navštíveno Ohrožuje: Ohrožuje Zadáno:

Zajišťuje: Realizováno: Nerealizováno Rok realizace:

Poznámka: Jáma o propad do jámy, situované v lomu po těžbě pegmatitového tělesa Bílý kámen (Weisser Stein), která dosáhla hloubky přes 20m (Muziczká, 1930). Selnar (1923) uvádí, že lom je opuštěn a zaplaven. V 70. letech 20. století byl lom zavezen komunálními odpadem a následně zasypán zeminnou. Propad je situován v CHKO Slavkovský les (II-IV. zóna) a v II. stupni ochranného pásma přírodních léčivých zdrojů lázeňského místa Lázně Kynžvart, II. stupni IIB přírodních léčivých zdrojů lázeňského místa Marjánka Lázně. Samotná lokalita Bílý kámen je přírodní památkou.

Utvoř: Šir Datum: 21.10.2015



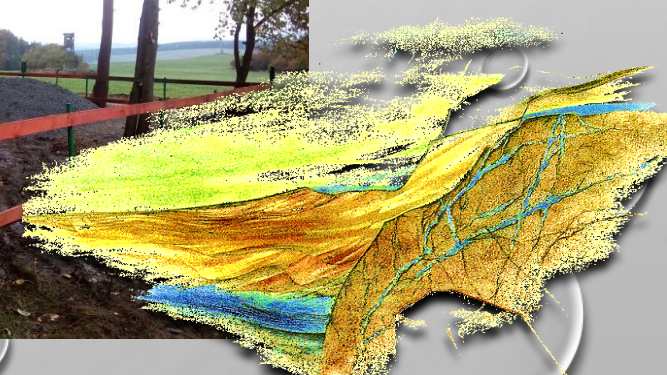
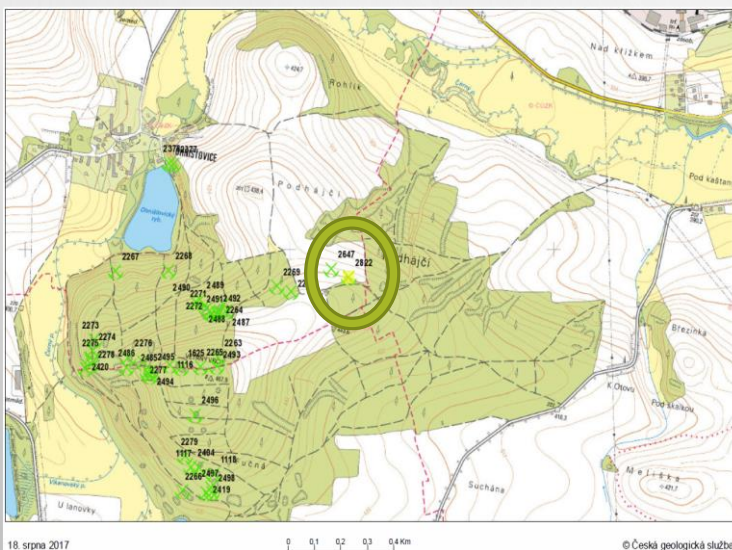




# ZHODNOCENÍ ZABEZPEČENÍ STARÝCH DŮLNÍCH DĚL V ČR

## • PŘÍKLAD ZAJIŠTĚNÍ NEBO LIKVIDACE

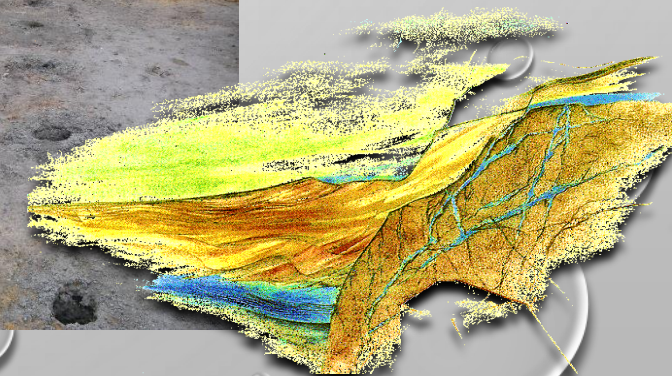
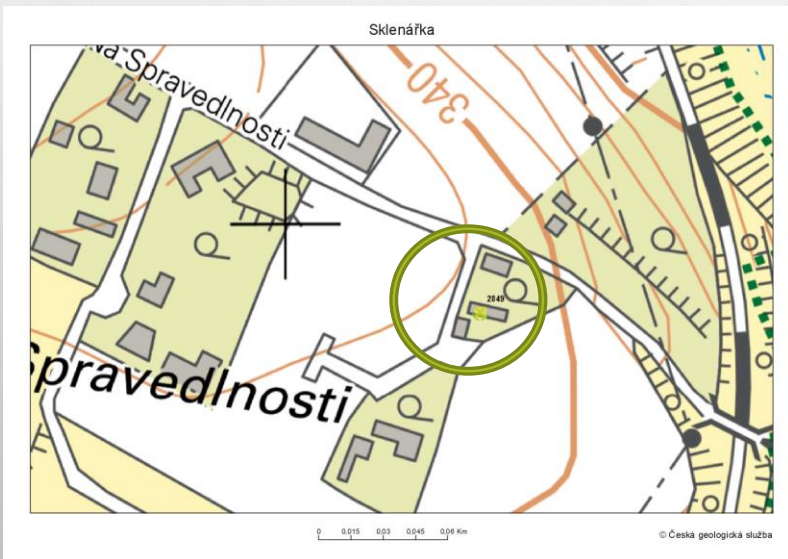
### SDD Ohniš'ovice





## • PŘÍKLAD ZAJIŠTĚNÍ NEBO LIKVIDACE

### SDD Jáma Sklenářka-Havarie







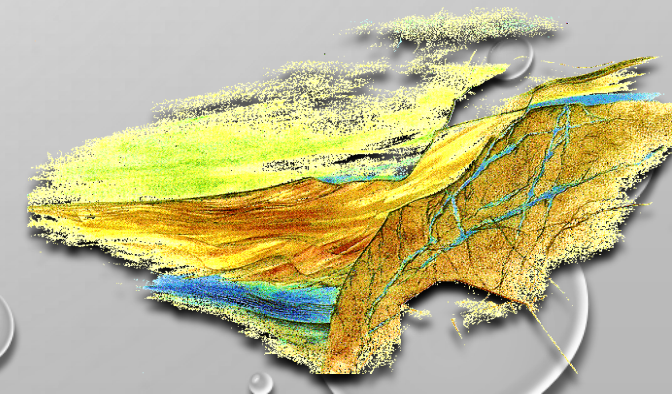
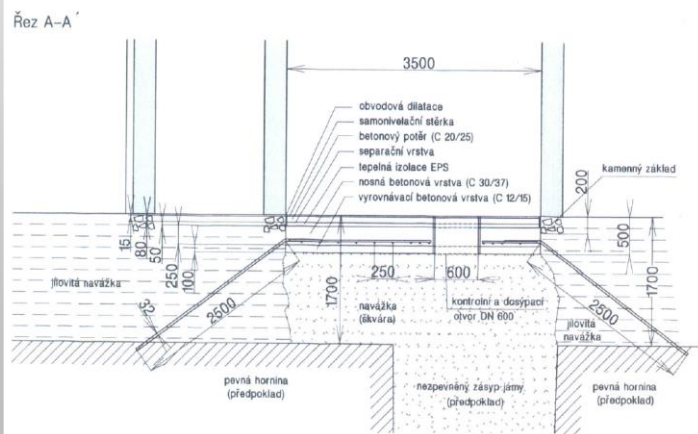
## • PŘÍKLAD ZAJIŠTĚNÍ NEBO LIKVIDACE

### SDD Jáma Sklenářka-Havarie

Návrh zabezpečení propadu podlahy v RD ul. Na Spravedlnosti Rakovník

Schéma konstrukce zabezpečení podlahy

Měřítko 1: 500







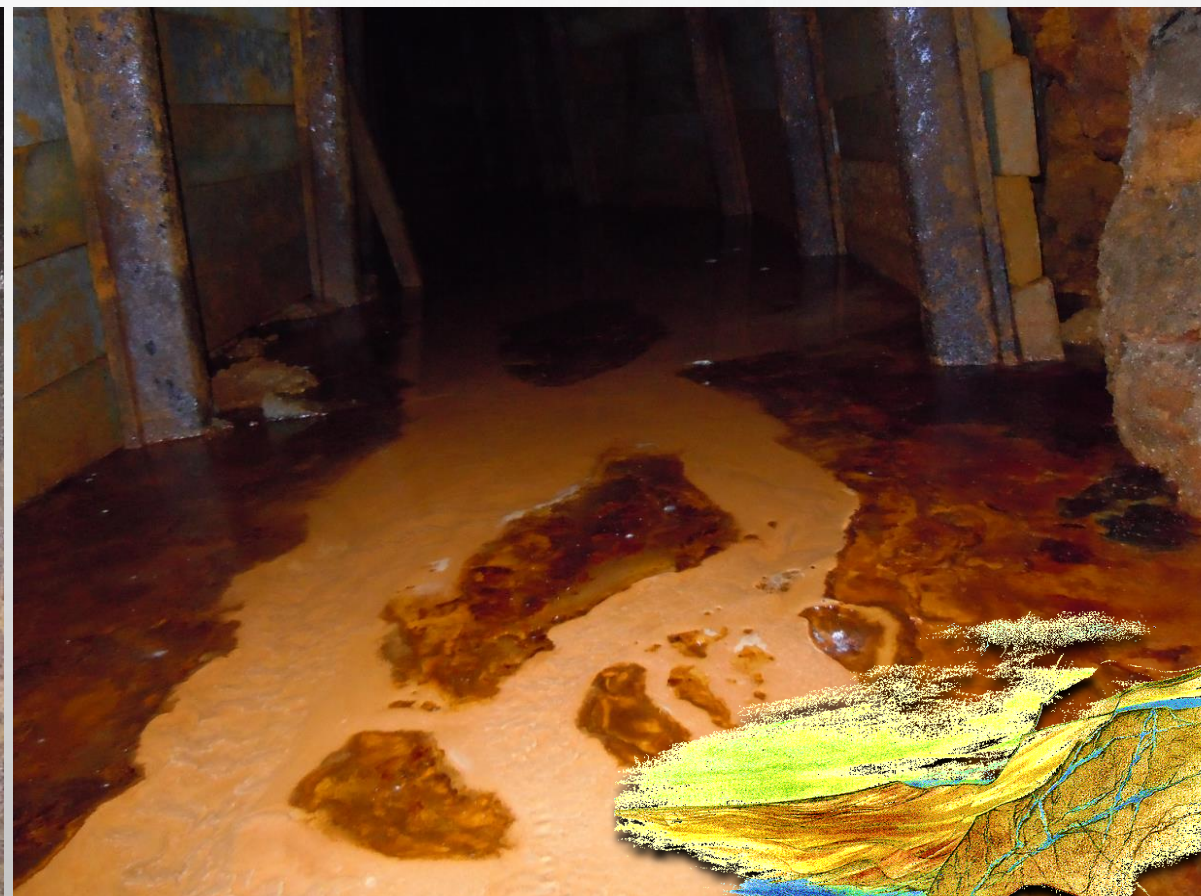
Štola dolu Arnošt - 4. p. (Rybářská ulice)"





# ZHODNOCENÍ ZABEZPEČENÍ STARÝCH DŮLNÍCH DĚL V ČR

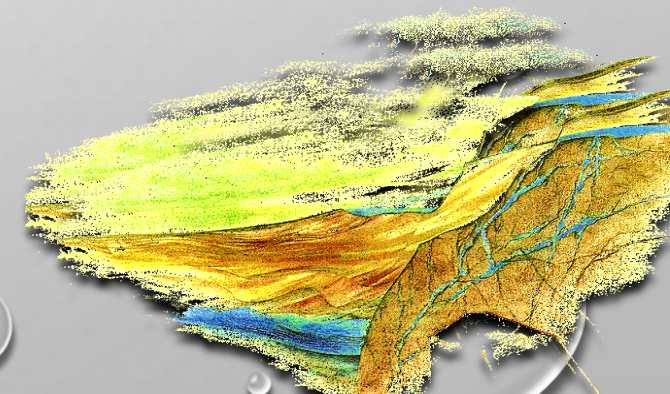
Štola dolu Arnošt - 4. p. (Rybářská ulice)"





# ZHODNOCENÍ ZABEZPEČENÍ STARÝCH DŮLNÍCH DĚL V ČR

Štola dolu Arnošt - 4. p. (Rybářská ulice)"

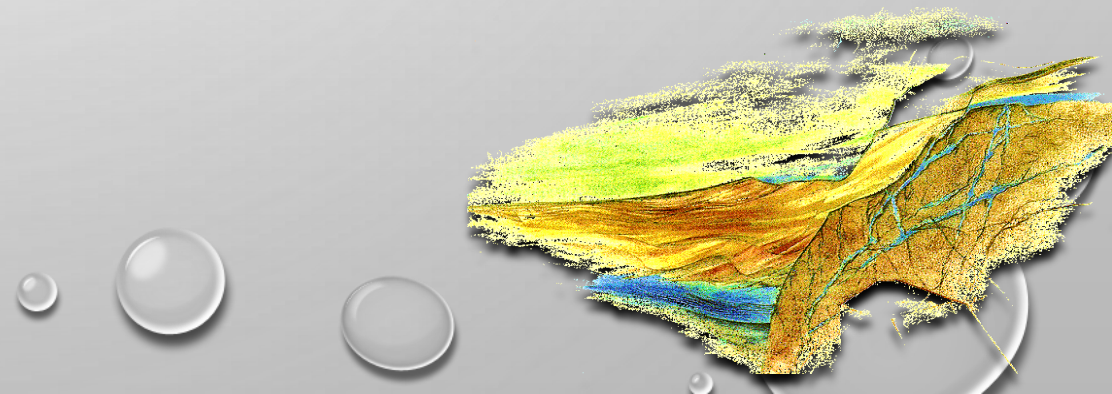




# ZHODNOCENÍ ZABEZPEČENÍ STARÝCH DŮLNÍCH DĚL V ČR

## • ZÁVĚR

- HUSTOTA ZALIDNĚNÍ V ČR JE 133 OBYV/KM<sup>2</sup>
- EVIDOVANÝCH STARÝCH DŮLNÍCH DĚL JE 2700
- V PRŮMĚRU JE TO 28 DĚL NA KM<sup>2</sup>
- Z § 35 Odst. 6 VYPLÍVÁ POVINNOST ZAJIŠŤOVAT VŠECHNA STARÁ DŮLNÍ DÍLA, JEŽ OHROŽUJÍ ZÁKONEM STANOVENÝ ZÁJEM.

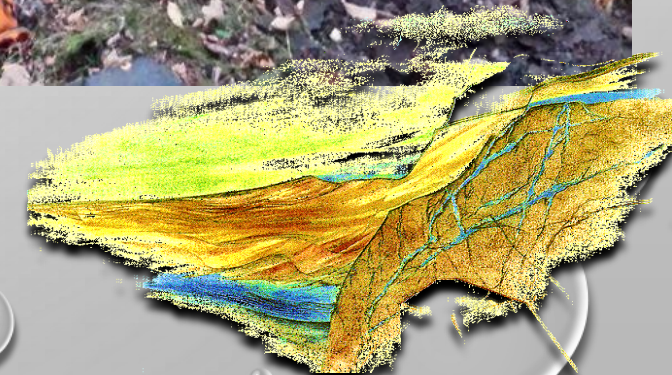






# ZHODNOCENÍ ZABEZPEČENÍ STARÝCH DŮLNÍCH DĚL V ČR

- DISKUZE



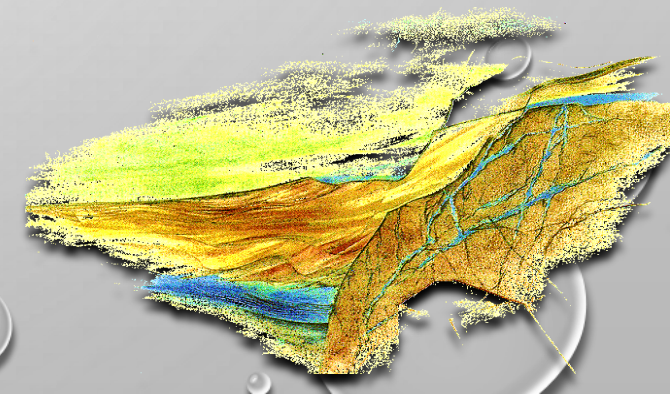




# ZHODNOCENÍ ZABEZPEČENÍ STARÝCH DŮLNÍCH DĚL V ČR

## • LITERATURA

- ČR. ZÁKON Č . 61/1988 SB: O HORNICKÉ ČINNOSTI, VÝBUŠNINÁCH A O STÁTNÍ BÁŇSKÉ SPRÁVĚ. IN: . PRAHA, 1988, ROČNÍK 1988, ČÍSLO 61.
- ČR. ZÁKON Č . 44/1988 SB: O OCHRANĚ A VYUŽITÍ NEROSTNÉHO BOHATSTVÍ (HORNÍ ZÁKON). IN: . PRAHA, 1988, ROČNÍK 1988, Č. 44/1988.
- OZNÁMENNÁ DŮLNÍ DÍLA [ONLINE]. PRAHA: ČESKÁ GEOLOGICKÁ SLUŽBA, 2017, [CIT. 2017-08-21]. DOSTUPNÉ Z: [HTTP://WWW.GEOLOGY.CZ/EXTRANET/SGS/DULNI-DILA/STARA-DULNI-DILA](http://www.geology.cz/extranet/sgs/dulni-dila/stara-dulni-dila)
- STARÁ DŮLNÍ DÍLA: ČINNOST VÝKONU SGS, PROVÁDĚNÁ Z POVĚŘENÍ MŽP [ONLINE]. PRAHA: ČESKÁ GEOLOGICKÁ SLUŽBA, 2017 [CIT. 2017-08-21]. DOSTUPNÉ Z: [HTTP://WWW.GEOLOGY.CZ/EXTRANET/SGS/DULNI-DILA/STARA-DULNI-DILA](http://www.geology.cz/extranet/sgs/dulni-dila/stara-dulni-dila)
- VESELÝ, LUBOR A KAMIL ŠPERLÍN. ZAJIŠŤOVÁNÍ STARÝCH DŮLNÍCH DĚL [ONLINE]. DIAMO S.P., , 8 [CIT. 2017-08-21]. DOSTUPNÉ Z: [HTTP://SLON.DIAMO.CZ/HPVT/2011/\\_ZAHLAZ/Z%2015.PDF](http://slon.diamo.cz/hpvt/2011/_zahlaz/z%2015.pdf)
- ULDRYCH, PETR. STARÁ DŮLNÍ DÍLA V ČR: LEGISLATIVA. 1. PRAHA: MŽP, 2013.





# ZHODNOCENÍ ZABEZPEČENÍ STARÝCH DŮLNÍCH DĚL V ČR

- ZDAŘ BŮH!

