



**PRAVDEPODOBŇNÉ ENVIRONMENTÁLNE ZÁŤAŤE -
PRIESKUM NA VYBRANÝCH LOKALITÁCH SLOVENSKEJ REPUBLIKY**

Tento projekt je spolufinancovaný z Kohézneho fondu Európskej únie



Prieskum pravdepodobnej EZ SK (013) / Stročín – areál bývalej chemickej čistiarne – SK/EZ/SK/876

Mgr. Boris Bodác, Ing. Miroslav Minařík, Mgr. Jiří Kamas

Zodpovedný riešiteľ: **RNDr. O. Urban, PhD.**

Spoluriešitelia: RNDr. J. Chovanec, Ing. M. Minařík,
Mgr. J. Kamas, Ing. A. Machala, Mgr. L. Hertlová,
Mgr. B. Bodác, RNDr. A. Machlica, PhD., Ing. V.
Keklák, Mgr. Z. Seres, Mgr. S. Soboňová, Mgr. P.
Veleba, Ing. M. Polák, RNDr. T. Gregor, Mgr. J.
Kolářová, Mgr. H. Tumová, Ing. M. Demko



Uvedenie do problematiky bývalej chemickej čistiarne – Stročín



- chemická čistiareň odevov bola v prevádzke do roku 2004
- Prevádzkovali ju komunálne služby mesta Svidník
- používanie chlórovaných uhľovodíkov a tenzidov
- pravdepodobný zdroj úniku bola neodborná manipulácia, neodborné skladovanie znečisťujúcich látok
- po zastavení prevádzky boli skladované chemické látky zneškodnené neidentifikovanou firmou
- predpoklad znečistenia zemín a podzemných vôd
- vlastnícke vzťahy v súčasnosti: obec Stročín, B&G interiér, Contax SK, skleníkové hospodárstvo

Lokalizácia areálu bývalej chemickej čistiarne – Stročín



LEGENDA

- ⊕ monitorovací vrt
- × úzkoprofilová zeminová sonda
- stávající studna
- ▲ umístění GPS stanice při záměru
- hranice zájmového území

0 20 40 60 80m

Vrtné práce, odber vzoriek a analytika - zeminy

- Nevystrojené vrty – 90 m,
MS-1 až MS-16
- Vystrojené vrty – 90 m
HVST-1 až HVST-12

Stavebné konštrukcie, dnové sedimenty, zeminy

Analytika: 70 ks - C₁₀ – C₄₀, NEL, PAU, PCB, CIU, TOC, TK, mikrobiálne osídlenie, ekotoxikologický test

- nad IT kritériá v pásme prevzdušnenia prekročili **NEL, TCE**
- nad IT kritériá v pásme nasýtenia prekročili **NEL, TCE, Ba**
- nad IT kritéria v sedimente (výpusť odpad. vôd) prekročil **Zn**

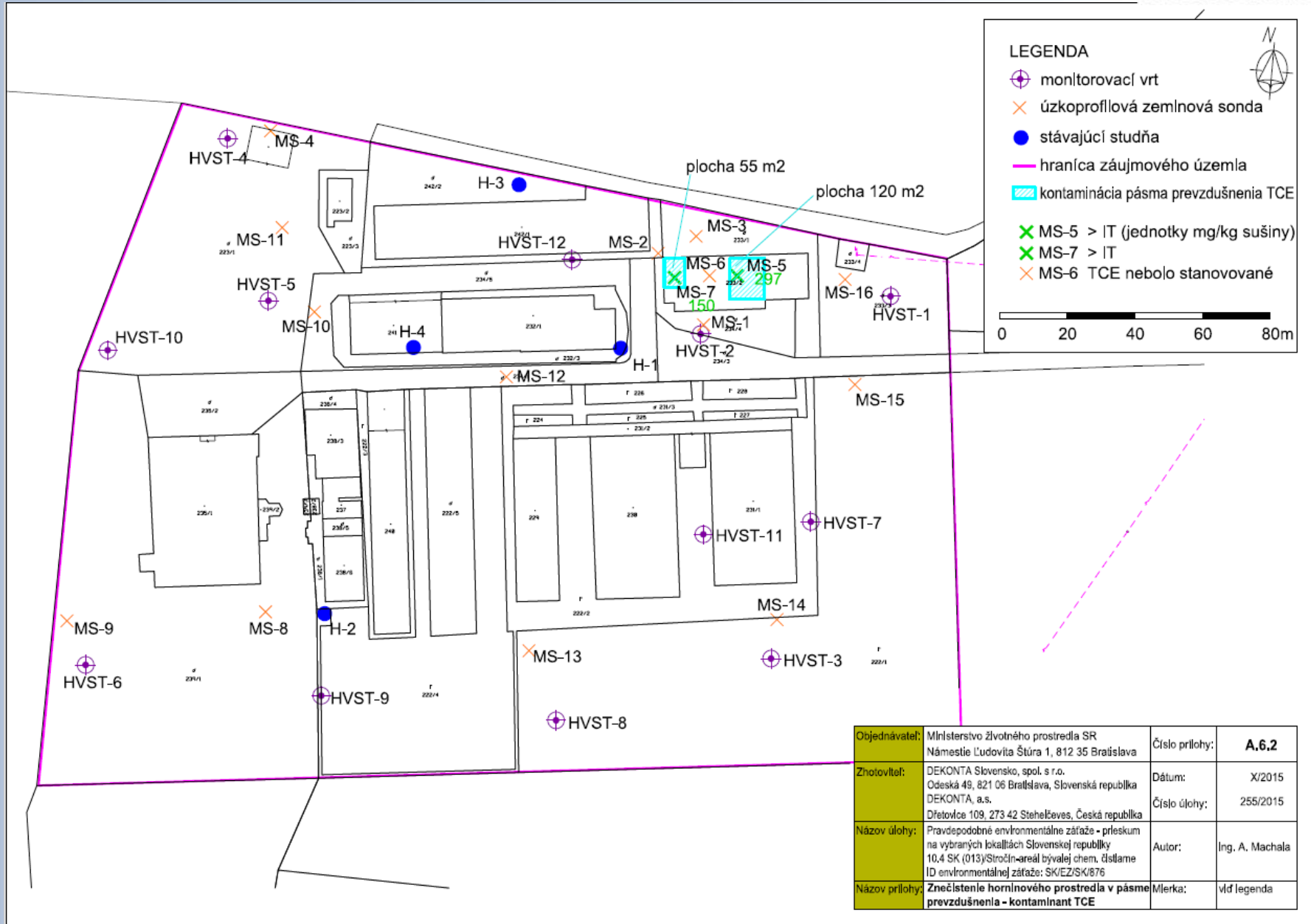
Odber vzoriek a analytika – voda

- podzemné a povrchové vody

Analytika: 80 ks – C₁₀ – C₄₀, NEL, PAU, PCB, BTEX, CIU, TOC, jednosýtné fenoly, TK, mikrobiálne osídlenie, ekotoxikologický test, N_{celk}, P_{celk}, tenzidy,

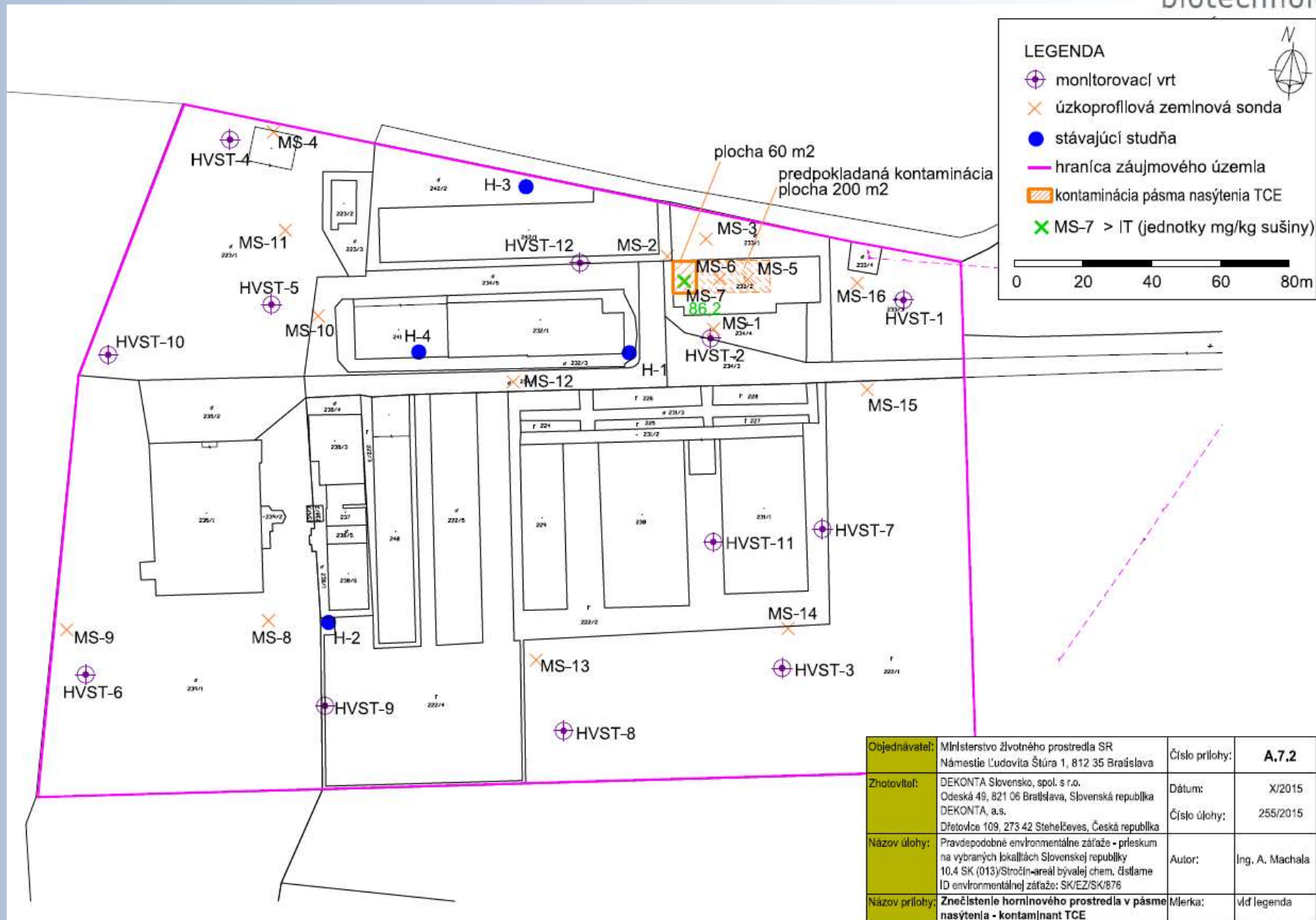
- v podzemných vodách nebola zistená prítomnosť látok nad hodnoty ID a IT

Vymedzenie znečistenia v pásme prevzdušnenia – TCE



Objednávateľ:	Ministerstvo životného prostredia SR Námestie Ľudovíta Štúra 1, 812 35 Bratislava	Číslo prílohy:	A.6.2
Zhotoviteľ:	DEKONTA Slovensko, spol. s r.o. Odeská 49, 821 06 Bratislava, Slovenská republika DEKONTA, a.s. Dřetovce 109, 273 42 Stehelčovice, Česká republika	Dátum:	X/2015
Názov úlohy:	Pravdepodobné environmentálne záťaž - prískum na vybraných lokalitách Slovenskej republiky 10,4 SK (013)/Stročín-areál bývalej chem. číslame ID environmentálnej záťaž: SK/EZ/SK/876	Číslo úlohy:	255/2015
Názov prílohy:	Znečistenie horninového prostredia v pásme prevzdušnenia - kontaminant TCE	Autor:	Ing. A. Machala
		Mierka:	vld legenda

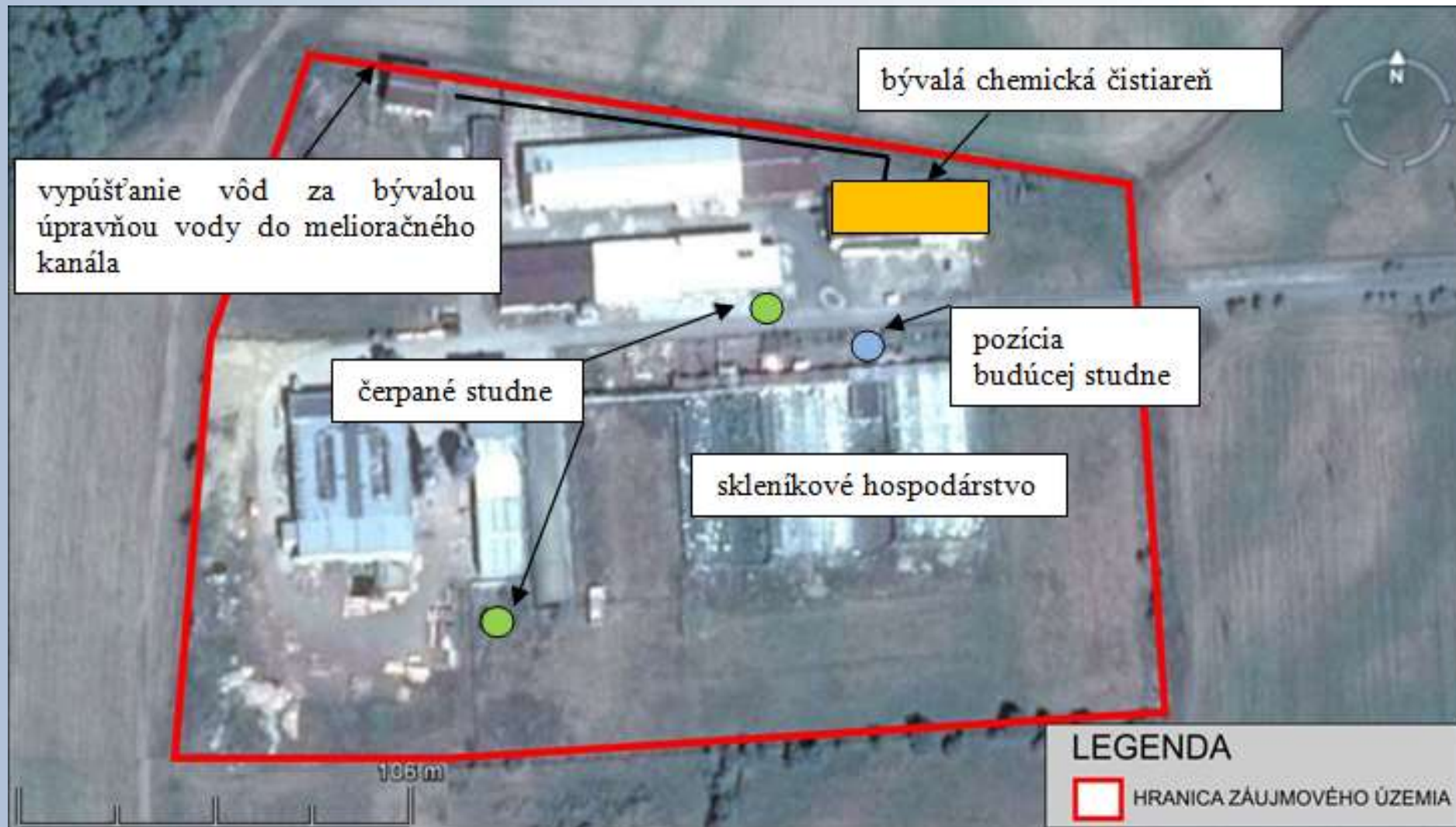
Vymedzenie znečistenia v pásme nasýtenia – TCE



Objednávateľ:	Ministerstvo životného prostredia SR Námestie Ľudovíta Štúra 1, 812 35 Bratislava	Číslo prílohy:	A.7.2
Zhotoviteľ:	DEKONTA Slovensko, spol. s r.o. Odeská 49, 821 06 Bratislava, Slovenská republika DEKONTA, a.s. Dřetovlice 109, 273 42 Stehelčevy, Česká republika	Dátum:	X/2015
Názov úlohy:	Pravdepodobné environmentálne záťaž - priskum na vybraných lokalitách Slovenskej republiky 10.4 SK (013)Stročín-areál bývalej chem. dištane ID environmentálnej záťaže: SK/EZ/SK/876	Číslo úlohy:	255/2015
Názov prílohy:	Znečistenie horninového prostredia v pásme nasýtenia - kontaminant TCE	Autor:	Ing. A. Machala
		Merka:	vľd legenda

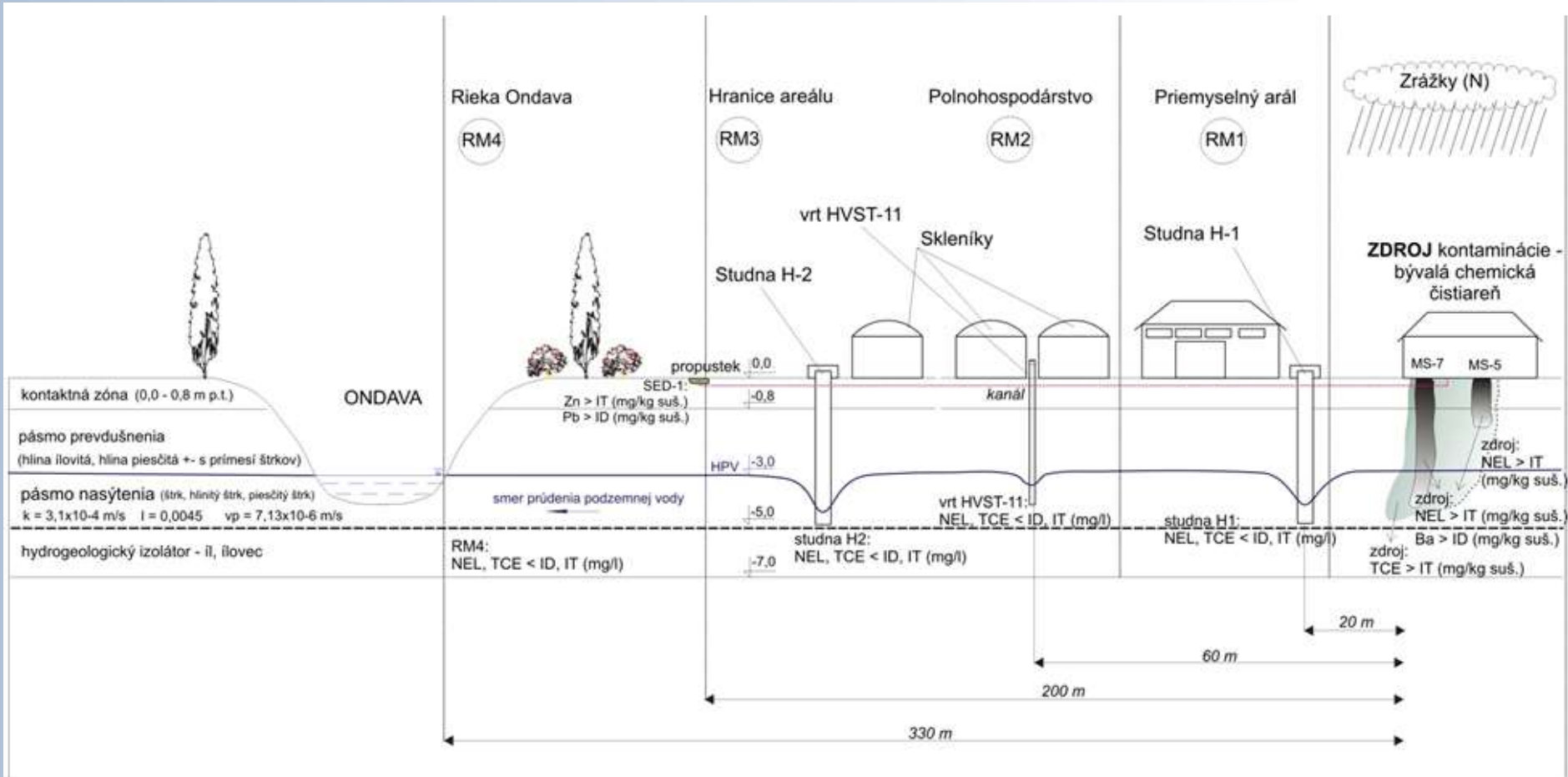
Situačný model lokality

- Situačný model 1



Situačný model lokality

- Situačný model 2



Analýza rizika

- detekovaná kontaminácia zemín v pásme prevzdušnenia pod základmi budovy bývalej chemickej čistiarne látkami NEL a TCE
- dve oddelené kontaminované plochy, súhrnná plocha – 175 m²
- v pásme nasýtenia boli detekované pod budovou látky NEL, TCE a bárium v koncentráciách prekračujúcich IT hodnoty
- súhrnná plocha - 260 m²

- v kontaktnej zóne nepredstavuje environmentálne riziko
- v pásme prevzdušnenia a nasýtenia nebolo potvrdené environmentálne riziko pre NEL, Ba
- v prípade TCE dochádza k obmedzenému šíreniu znečistenia (< 20 m), možné environmentálne riziko
- bez uvažovania šírenia znečistenia TCE do povrchových vôd

- prvý expozičný scenár nie je rizikový – inhalácia pár pre pracovníka vo vnútri budovy
- druhý expozičný scenár nie je rizikový – skleníkové hospodárstvo, inhalácia pár z PzV, kožného kontaktu, náhodnej ingescie PzV a ingescie pestovanej zeleniny

- pre existujúci stav nenavrhujeme sanáciu
- sanácia až v prípade zmeny využitia územia počítajúca s odstránením budovy bývalej chemickej čistiarne

- prieskumné práce boli realizované v súlade so schváleným rozpočtom a zámenou prác
- lokalita Stročín – areál bývalej chemickej čistiarne nepredstavuje v súčasnom stave environmentálne riziko a potenciálne zdravotné riziko pre životné prostredie a ľudí
- návrh monitoringu 6 HG vrtov – 2x ročne (meranie hladín PzV, elektrochemických parametrov), 1x ročne stanovenie CIU a NEL vo vrtoch HVST-2, HVST-11 a studne H-1



Ďakujeme za pozornost'

