



OPERAČNÍ PROGRAM  
LIDSKÉ ZDROJE  
A ZAMĚSTNANOST

# KONFERENCE OCHRANA OVZDUŠÍ

Petr J. Kalaš

Poradce

10. Prosince 2013



evropský  
sociální  
fond v ČR



EVROPSKÁ UNIE



OPERAČNÍ PROGRAM  
LIDSKÉ ZDROJE  
A ZAMĚSTNANOST

PODPORUJEME  
VAŠI BUDOUCNOST  
[www.esfcr.cz](http://www.esfcr.cz)

# 1. Historický pohled

## 1. Současný stav

## 1. Možná řešení

# HLAVNÍ ENVIRONMENTÁLNÍ ZLEPŠENÍ V ČR OD ROKU 1990

- Výrazné snížení emisí SO<sub>2</sub> (současně 10% ve srovnání s 1990)-odsíření elektrárenského sektoru
- Výrazné snížení emisí do ovzduší z velkých zdrojů (průmysl, energetika)
- Snížení emisí skleníkových plynů (kombinace hospodářského útlumu a cílených opatření)
- Snížení znečištění vodních zdrojů (průmysl, komunální sféra)
- Zlepšení (částečné) čistoty ovzduší v postižených regionech (Severočeský kraj)
- Rozšíření chráněných oblastí ochrany přírody (NPs, CHO)



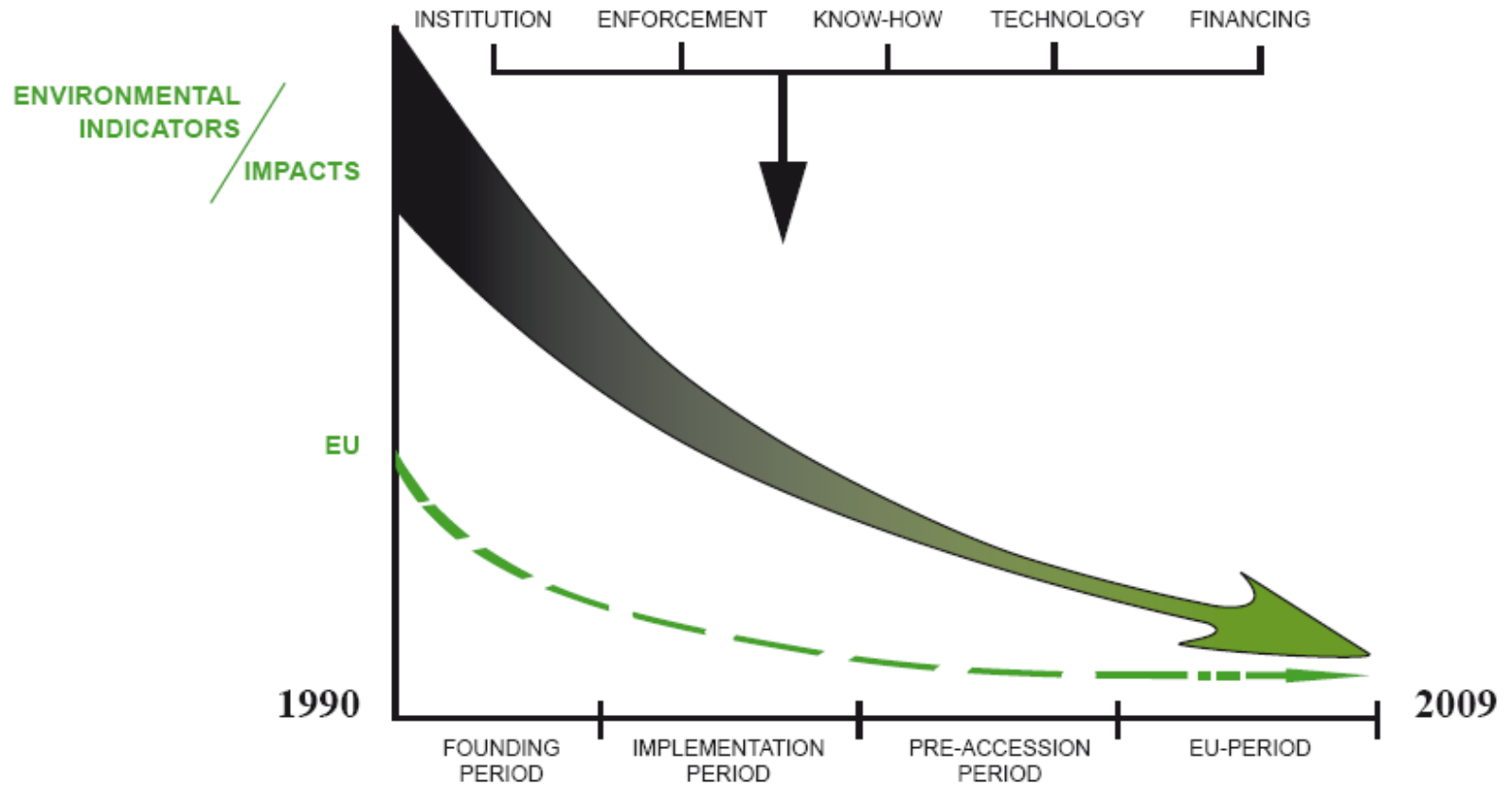
evropský  
sociální  
fond v ČR



OPERAČNÍ PROGRAM  
LIDSKÉ ZDROJE  
A ZAMĚSTNANOST

PODPORUJEME  
VAŠI BUDOUCNOST  
[www.esfcr.cz](http://www.esfcr.cz)

# ENVIRONMENTAL TRANSITION IN THE CZECH REPUBLIC AFTER 1990



# OPATŘENÍ A FAKTORY VEDOUcí K VÝRAZNÉMU HISTORICKÉMU ZLEPŠENÍ ENVIRONMENTÁLNÍCH PODMÍNEK V ČR

- **Politická podpora**, vládní/regionální priority, princip udržitelnosti
- **Legislativa** a národní direktivy, standardy
- Instituce (ministerstvo:legislativa, SFŽP: financování, Státní Inspekce ŽP: prosazování/monitorování env. legislativy)
- Významné **financování** investic v environmentálním sektoru
- **Kow-how, technologické inovace**
- Dostupné a spolehlivé **informace**
- Mezinárodní spolupráce (Švýcarsko, US AID, Holandsko, další)
- **PŘÍSTUPOVÝ PROCES A ČLENSTVÍ V EU**
  - **Legislativa, direktivy**
  - **Financování**

# NOVÉ POZNATKY O VLIVU ZNEČIŠTĚNÉHO OVZDUŠÍ NA GENETICKOU INFORMACI



R. J. Sram

Ústav experimentální medicíny AV ČR, Praha ([sram@biomed.cas.cz](mailto:sram@biomed.cas.cz))



KŽP AV ČR, Praha, 27. 11. 2013

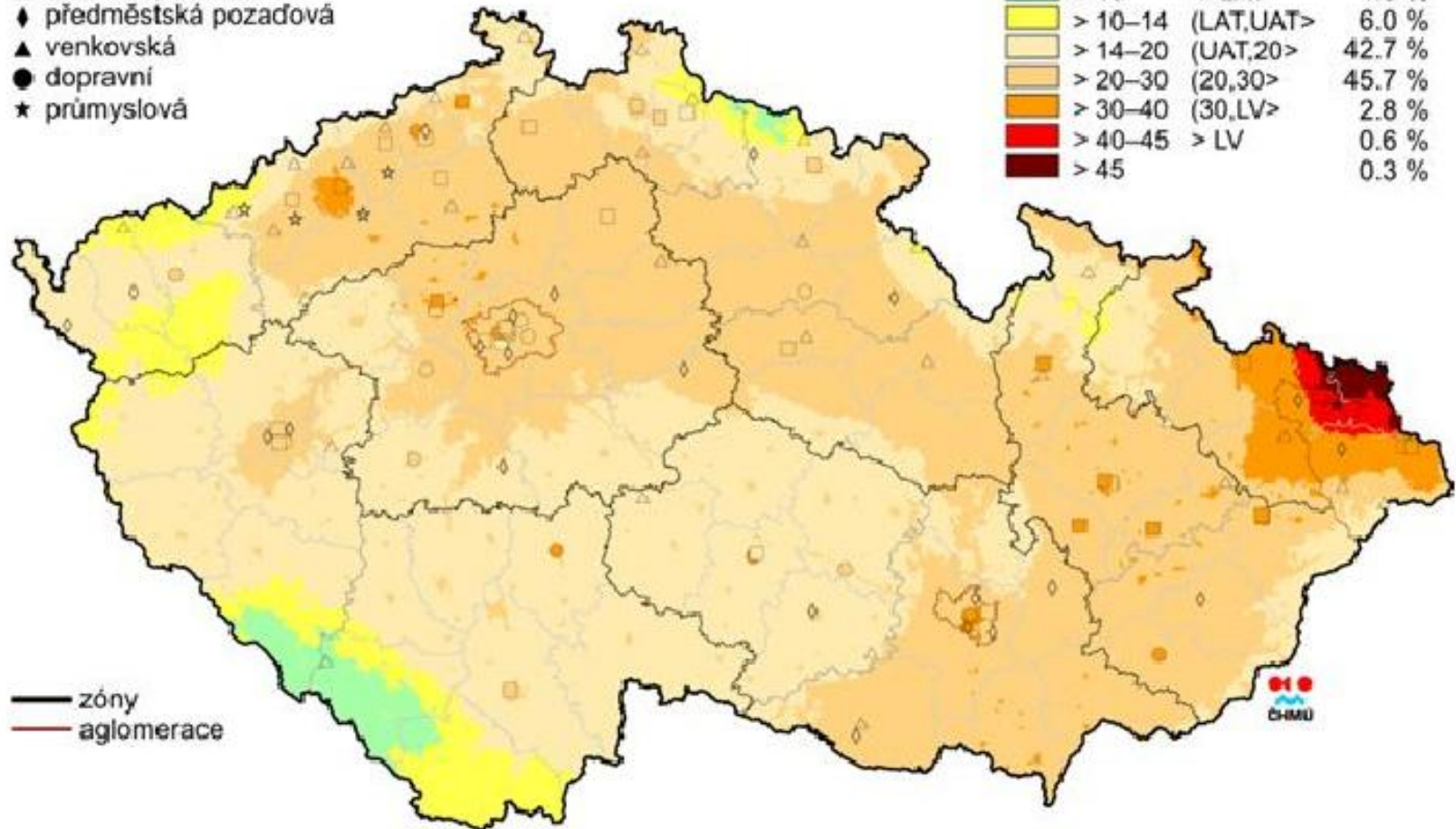
# PM10 2012

klasifikace stanic

- městská pozadová
- ◆ předměstská pozadová
- ▲ venkovská
- dopravní
- ★ průmyslová

koncentrace [ $\mu\text{g}\cdot\text{m}^{-3}$ ]

≤ 10	≤ LAT	1.9 %
> 10–14	(LAT,UAT>	6.0 %
> 14–20	(UAT,20>	42.7 %
> 20–30	(20,30>	45.7 %
> 30–40	(30,LV>	2.8 %
> 40–45	> LV	0.6 %
> 45		0.3 %



# PM2.5 2012

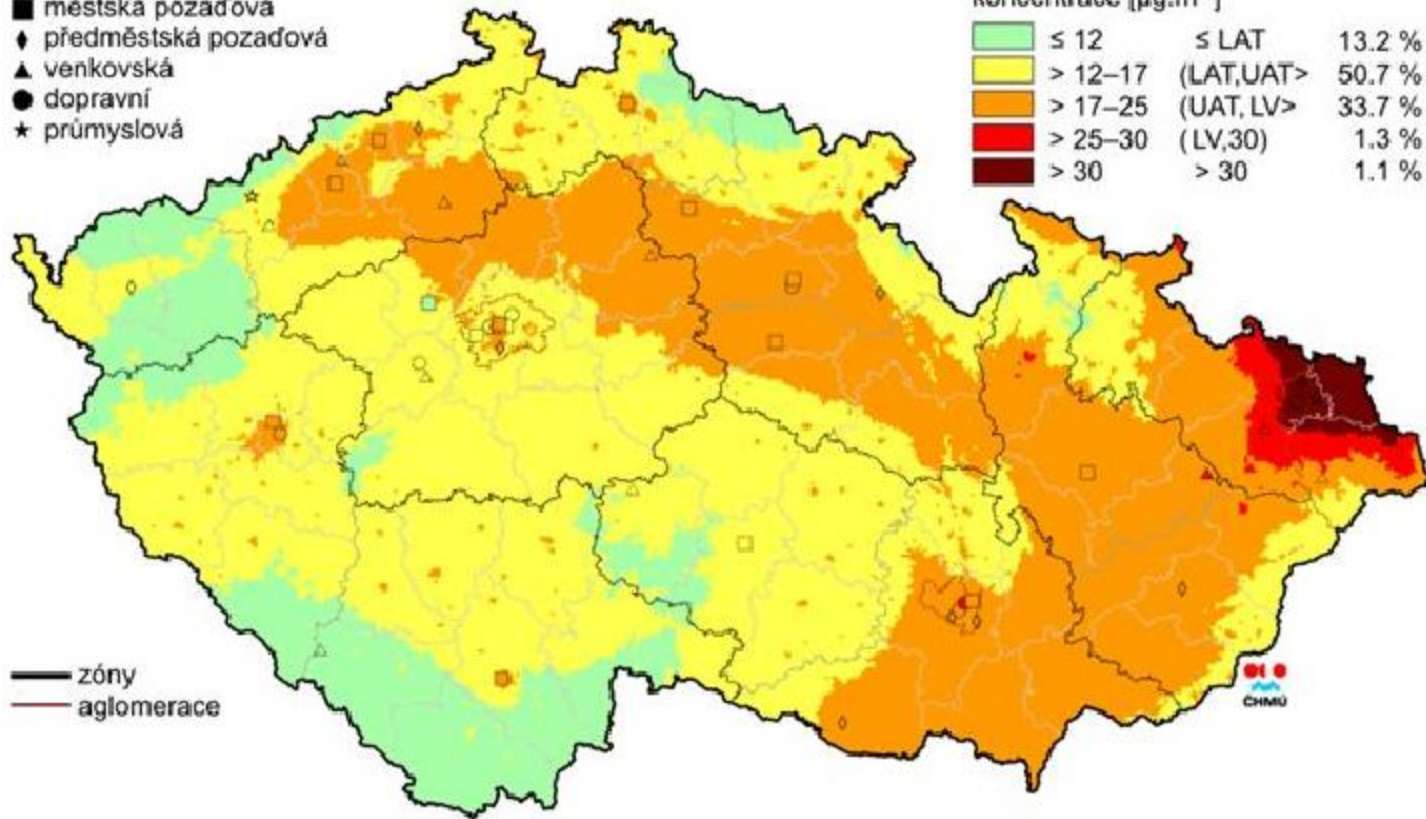
klasifikace stanic

- městská pozaďová
- ♦ předměstská pozaďová
- ▲ venkovská
- dopravní
- ★ průmyslová

koncentrace [ $\mu\text{g}\cdot\text{m}^{-3}$ ]

≤ 12	≤ LAT	13.2 %
> 12–17	(LAT,UAT>	50.7 %
> 17–25	(UAT, LV>	33.7 %
> 25–30	(LV,30)	1.3 %
> 30	> 30	1.1 %

— zóny  
— aglomerace



0 10 20 30 40 50 60 70 80 90 100 km



# B[a]P 2012

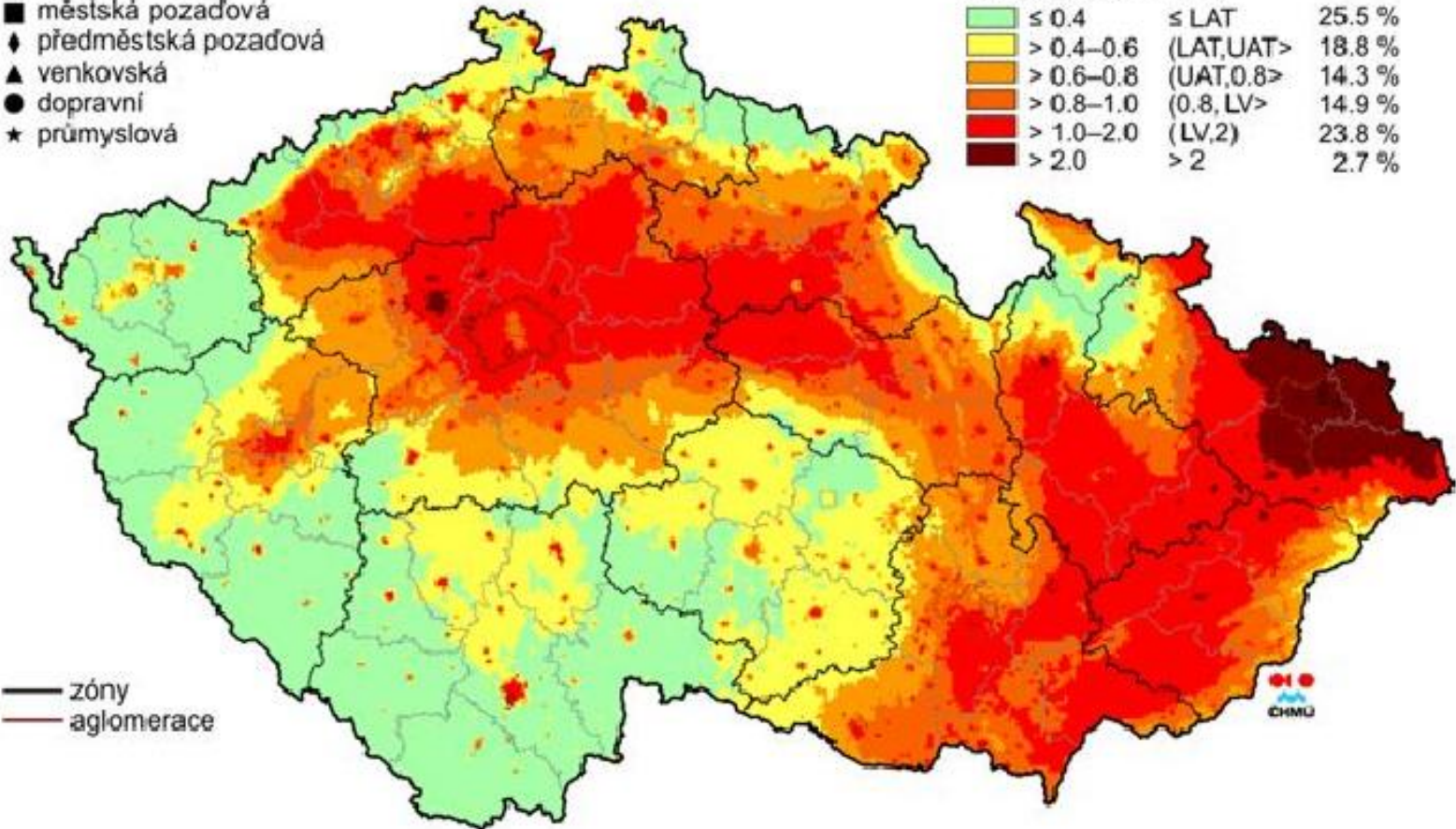
klasifikace stanic

- městská pozadová
- ◆ předměstská pozadová
- ▲ venkovská
- dopravní
- ★ průmyslová

koncentrace [ $\text{ng}\cdot\text{m}^{-3}$ ]

≤ 0.4	≤ LAT	25.5 %
> 0.4–0.6	(LAT,UAT>	18.8 %
> 0.6–0.8	(UAT,0.8>	14.3 %
> 0.8–1.0	(0.8, LV>	14.9 %
> 1.0–2.0	(LV,2)	23.8 %
> 2.0	> 2	2.7 %

— zóny  
— aglomerace





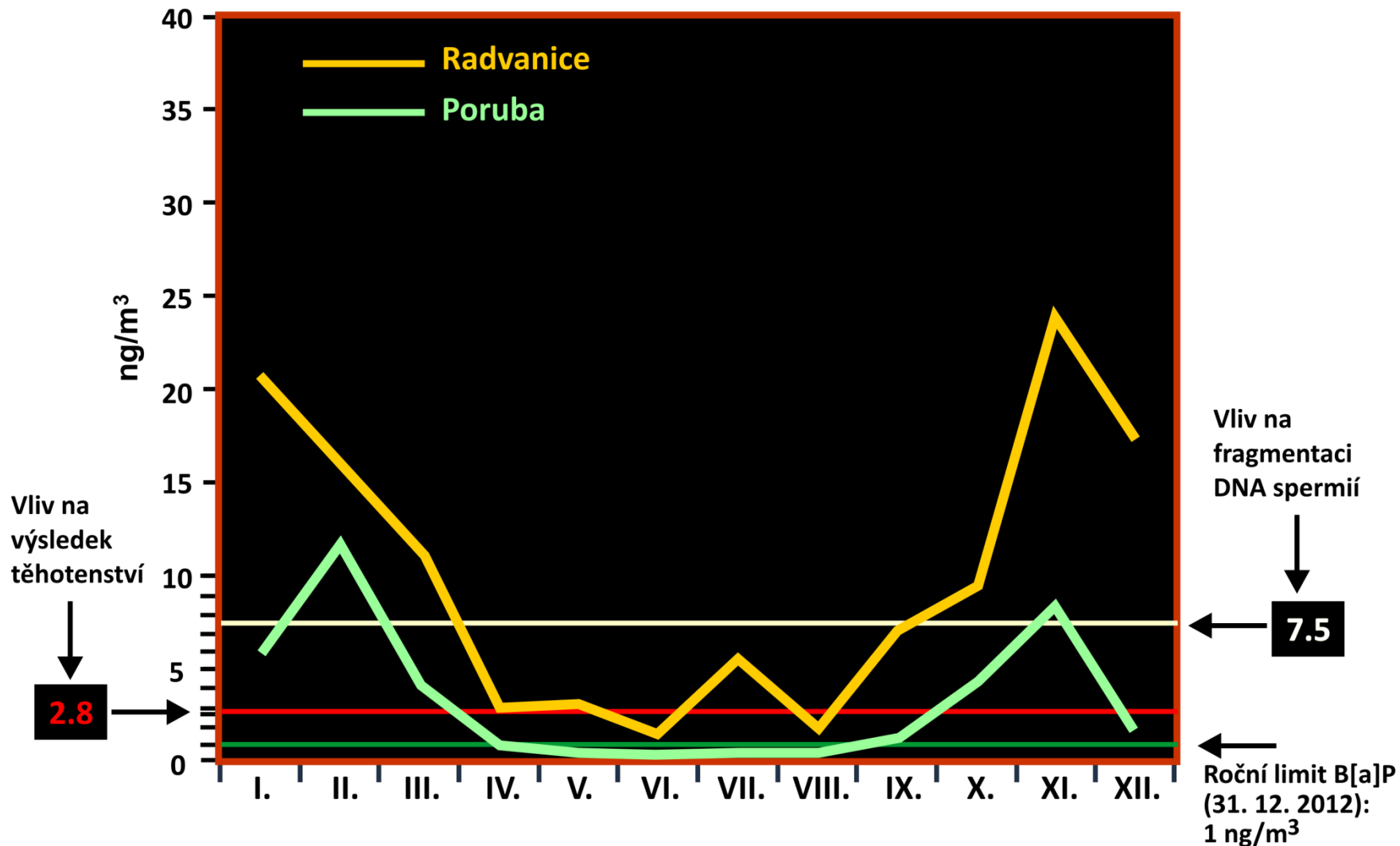
# ZNEČIŠTĚNÍ OVZDUŠÍ 2012

(ČHMÚ)

Lokalita	PM10 $\mu\text{g}/\text{m}^3$	PM2.5 $\mu\text{g}/\text{m}^3$	B[a]P $\text{ng}/\text{m}^3$
Ostrava-Poruba	35.1 $\pm$ 31.2	27.3 $\pm$ 27.6	3.3 $\pm$ 5.0
Ostrava-Radvanice	49.5 $\pm$ 40.3	39.4 $\pm$ 31.2	10.8 $\pm$ 13.7
Karviná	45.8 $\pm$ 44.7	X	8.2 $\pm$ 11.1
Havířov	44.3 $\pm$ 43.7	X	X
Praha-Smíchov	30.2 $\pm$ 15.6	14.8 $\pm$ 8.8	X
Praha-Libuš	27.8 $\pm$ 14.5	17.3 $\pm$ 12.6	1.1 $\pm$ 1.5
České Budějovice	22.8 $\pm$ 16.0	18.6 $\pm$ 13.7	1.7 $\pm$ 2.0

x - neměřeno

## MĚSÍČNÍ KONCENTRACE BENZO[A]PYRENU (2011)

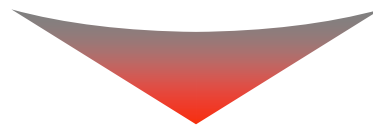


# STŘEDNÍ DÉLKA ŽIVOTA A ZNEČIŠTĚNÍ OVZDUŠÍ V USA

**545 Counties**

	<b>2000</b>	<b>2007</b>
	<b>76.7 ± 1.7</b>	<b>77.5 ± 2.0</b>
<b>PM2.5</b>	<b>13.2 ± 3.4</b>	<b>11.6 ± 2.8</b>

**Snížení koncentrace PM2.5 o 1.6 µg/m<sup>3</sup> →**



**prodloužení střední délky života o 0.8 roku**

*(Correi A. et al., Epidemiology 24:23-31, 2013)*

# NOVÉ POZNATKY Z USA

(B.Ritz 2013)

**vliv na CNS:**

**autismus**

**demence**

**Parkinsonova nemoc**

**mozkové příhody**

**Alzheimerova choroba**

# VÝZNAM k-PAU VE ZNEČIŠTĚNÉM OVZDUŠÍ



**výsledky  
těhotenství  
(IUGR, LBW,  
působí jako ED)**



**plodnost  
mužů**



**respirační  
nemocnost dětí,  
psychický  
vývoj**

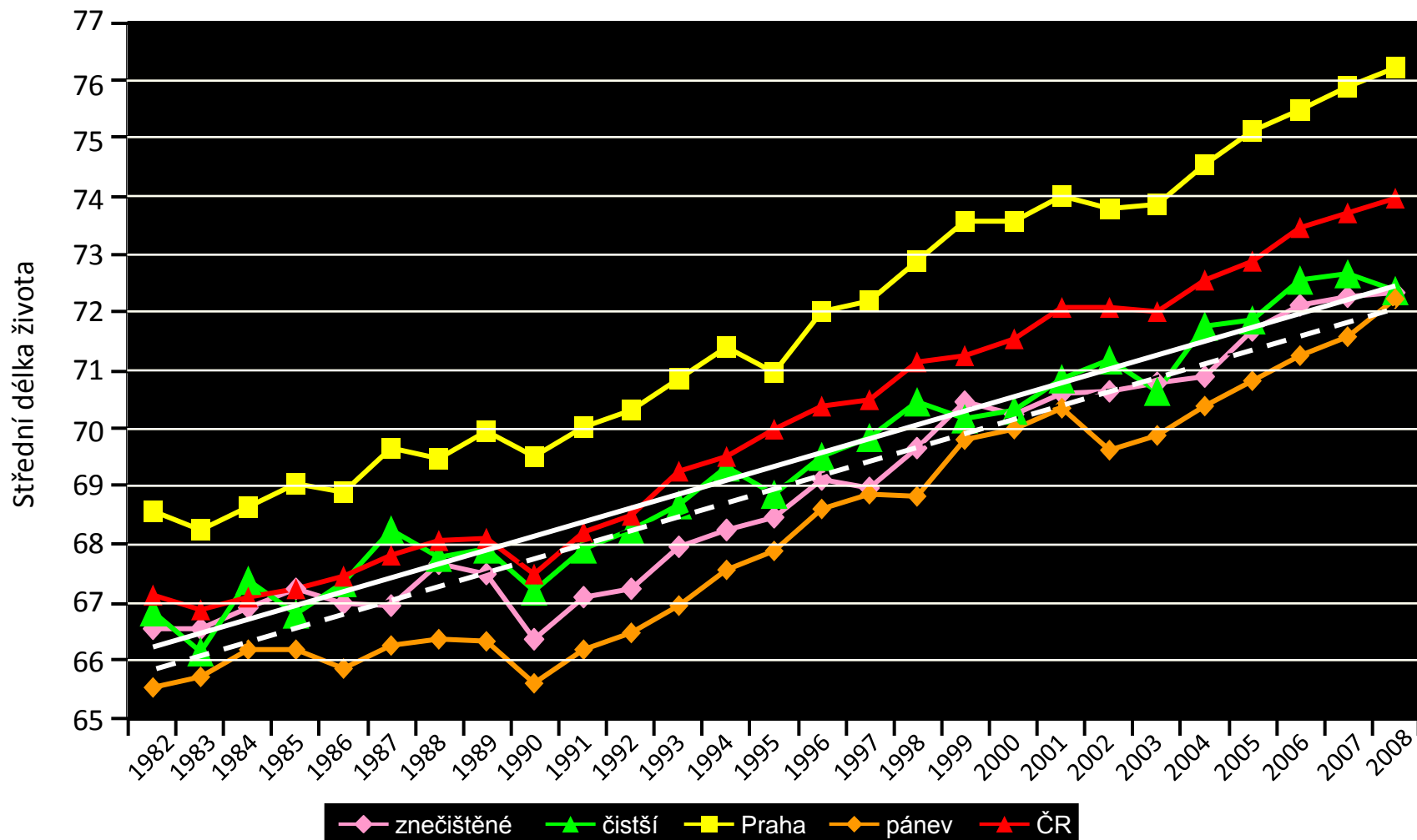


**kardiovaskulární  
onemocnění,  
cukrovka,  
nádory**



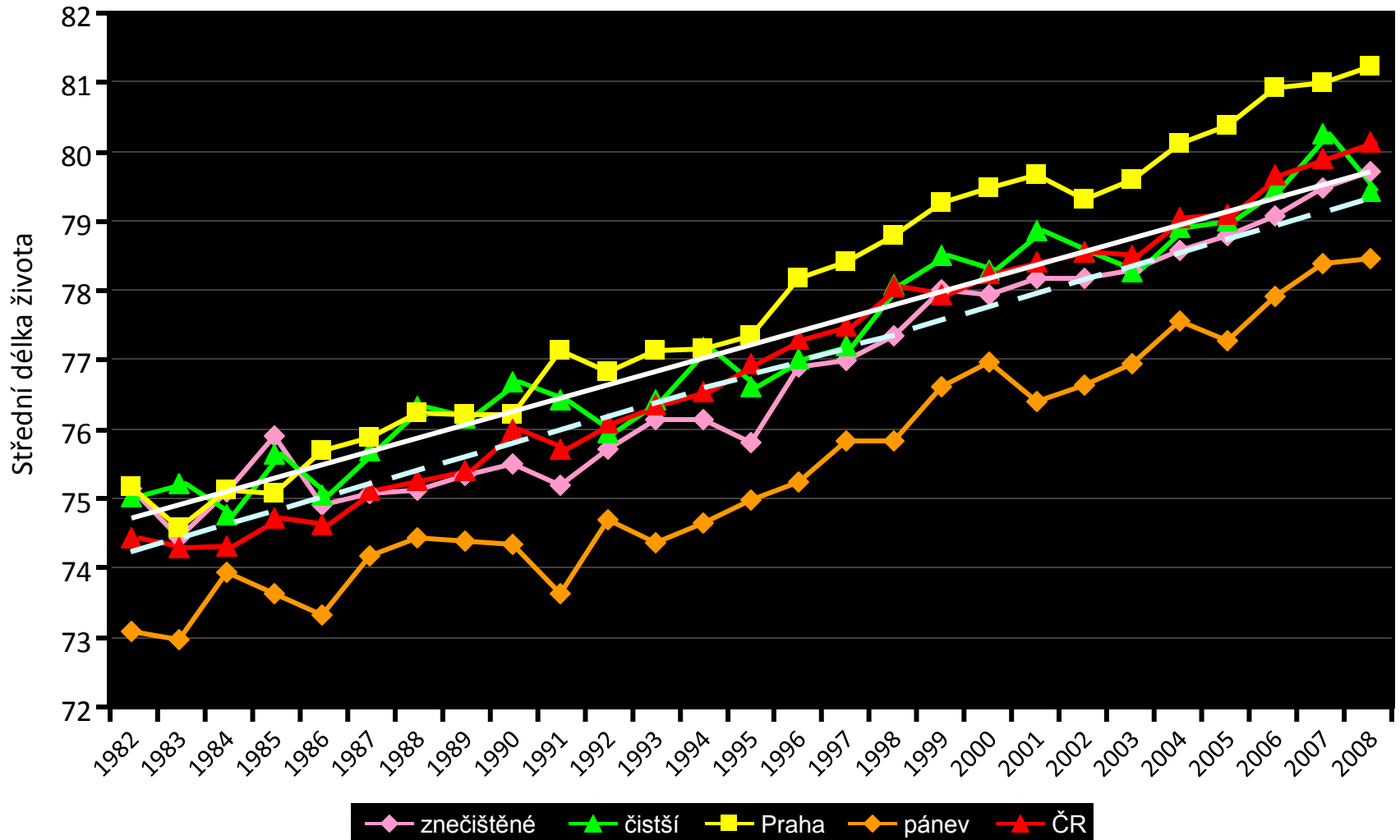
**RIZIKO PRO LIDSKÉ ZDRAVÍ**

# Střední délka života ve zneč. a čistší oblasti MSK, v Praze, v pánvi ÚK a ČR – muži





# Střední délka života při narození ve zneč. a čistší oblasti MSK, v Praze, pánvi ÚK a ČR – ženy



# ZNEČIŠTĚNÍ OVZDUŠÍ V ČR

## (HODNOCENÍ RIZIKA)

- 1) Koncentrace B[a]P > 1 ng/m<sup>3</sup>/rok (standard EU) jsou dlouhodobě překračovány u 60% populace ČR
- 2) Proto lze zátěž populace B[a]P považovat za nejvýznamnější riziko znečištěným ovzduším v ČR
- 3) Pro většinu oblastí ČR představují největší zátěž B[a]P lokální topeniště, v Praze doprava, pro MSK průmyslové zdroje
- 4) Zdravotní rizika znečištěného ovzduší na zdraví populace by měla být hodnocena dle koncentrace B[a]P a nikoliv PM10

# HLAVNÍ ZDROJE ZNEČISTĚNÍ OVZDUŠÍ

- **Doprava (silniční)**
- **Vytápění (uhlí, různé odpady)**
- **Průmyslové emise**



evropský  
sociální  
fond v ČR



EVROPSKÁ UNIE



OPERAČNÍ PROGRAM  
LIDSKÉ ZDROJE  
A ZAMĚTNANOST

PODPORUJEME  
VAŠI BUDOUCNOST  
[www.esfcr.cz](http://www.esfcr.cz)

# OPATŘENÍ KE SNÍŽENÍ LOKÁLNÍCH EMISÍ

## DOPRAVA:

- HD
- NOVÉ TECHNOLOGIE (CNG, ELEKTROMOBILY), KATALYZÁTORY (AUTOBUSY)
- CHYTRÉ PARKOVÁNÍ

## VYTÁPĚNÍ V DOMÁCNOSTECH

- ZMĚNA PALIVA (plyn, biomasa)
- SNÍŽENÍ ENERGETICKÉ NÁROČNOSTI (účinnější spotřebiče, zateplování budov)
- ALTERNATIVNÍ FORMY VYTÁPĚNÍ (Elektrina, tepelná čerpadla)

## PRUMYSL

- TECHNOLOGICKÉ ZMĚNY (> energetická účinnost výroby energie, úspory)



OPERAČNÍ PROGRAM  
Klíčové zdroje  
a zaměstnanost

PODPORUJEME  
VAŠI BUDOUCNOST  
[www.esfcr.cz](http://www.esfcr.cz)

# LOKÁLNÍ EMISE A EMISE SKLENÍKOVÝCH PLYNU

- EU “balíček” 20-20-20 je zaměřen na snížení emisí skleníkových plynů do 2020
- Dlouhodobé programy do roku 2050: EU, UK, Dánsko, další země: snížení emisí skleníkových plynů o 85%
- Strategie Triple win:
  - Snížení energetické spotřeby (> energetická efektivnost)
  - Snížení lokálních emisí
  - Snížení globálních emisí



evropský  
sociální  
fond v ČR



OPERAČNÍ PROGRAM  
LIDSKÉ ZDROJE  
A ZAMĚSTNANOST

PODPORUJEME  
VAŠI BUDOUCNOST  
[www.esfcr.cz](http://www.esfcr.cz)

# MEZINÁRODNÍ KONCEPT SMART CITY

## SMART CITY: KONCEPT KOMPLEXNÍHO ŘEŠENÍ PROBLEMATIKY MĚST S CÍLEM UDRŽITELNOSTI JEJICH VÝVOJE

- SMART TRANSPORT
- SMART ENVIRONMENT
- SMART KOMUNIKACE (ICT)
- SMART (INNOVATIVNÍ) SLUŽBY
- SMART ŘÍZENÍ

# MEZINÁRODNÍ PROGRAMY SMART CITY

- **EU: Inteligentné města a obce**
  - Hlavní cíl: snížení emisí CO-2
  - Města 100'000 – 500'000 obyvatel
  - 60 nejlepších evropských měst (Plzeň na 42. místě)
- **OSN Program**
- **Program Zdravých měst**
- **Světová podnikatelská rada pro udržitelný rozvoj (WBCSD)**
- **Programy soustředěné na MEGACITIES**
- **Regionální programy – Česká Rada pro UR**

# SMART CITIES: PŘÍKLAD VÍDNĚ

- **Strategický plán rozvoje Vídně**
- **Strategie dopravy:**
  - Podpora HMD (metro, busy)
  - Podpora cyklostezek, pěší dopravy,
  - Car sharing
  - Chytré parkování, odtahová služba
- **Cíl pro 2050: omezit dopravné vzdálenost aut na 15% z celkové dopravní vzdálenosti**
- **Environmentální strategie: 0% CO<sub>2</sub> v roce 2050**



evropský  
sociální  
fond v ČR



OPERAČNÍ PROGRAM  
LIDSKÉ ZDROJE  
A ZAMĚSTNANOST

PODPORUJEME  
VAŠI BUDOUCNOST  
[www.esfcr.cz](http://www.esfcr.cz)



# SMART CITIES V PROGRAMU ČESKÉ RADY PRO UDRŽITELNÝ ROZVOJ

## ČRUR:

**-Vize 2050**

**-Pracovní skupina SMART CITIES v ČR**

**-Spolupráce s magistrátem hl.m. Prahy: Smart City Praha (Strategický plán rozvoje hl.m. Prahy)**

**-Připravovaná spolupráce ČRUR s MŽP v programu  
Smart Cities**

**• Pilotní záměr: Ostravský region**

# OPATŘENÍ PRO ZLEPŠENÍ ČISTOTY OVZDUŠÍ V POSTIŽENÝCH REGIONECH ČR

- Politická podpora, vládní/regionální priority, princip udržitelnosti
- Legislativa a národní direktivy, standardy
- Instituce (ministerstvo: legislativa, SFŽP: financování, Státní Inspekce ŽP: prosazování/monitorování env. legislativy)
- Finanční prostředky (EU, národní a regionální fondy)
- Kow-how, technologické inovace
- Dostupné a spolehlivé informace
- Spolupráce (EU-ČR, MŽP-kraj, veřejný sektor-privátní sektor)



evropský  
sociální  
fond v ČR



OPERAČNÍ PROGRAM  
LIDSKÉ ZDROJE  
A ZAMĚSTNANOST

PODPORUJEME  
VAŠI BUDOUCNOST  
[www.esfcr.cz](http://www.esfcr.cz)