



CERTIFIKACE

v udržitelném
cestovním ruchu



ZO ČSOP Veronica Brno, Hostětín



CYKLISTEVITANI.CZ







TOŘIČ
MUCHONOSNÝ

Možnosti:

- ❖ Přírodní a kulturní hodnoty,
- ❖ Minerální prameny
- ❖ Fólklór
- ❖ Turistika – cyklo..., hipo..., agro..

Hrozby:

- ❖ Nedostatek pracovních míst
- ❖ Odchod mladých do měst
- ❖ Úpadek zemědělské činnosti
- ❖ Změny využívání půdy

- ❖ **CHKO 1980**
- ❖ **UNESCO 1996**
BIOSFÉRICKÁ REZERVACE

CHKO Bílé Karpaty

980 km² - 88 000 obyvatel - v 66 obcích a městech



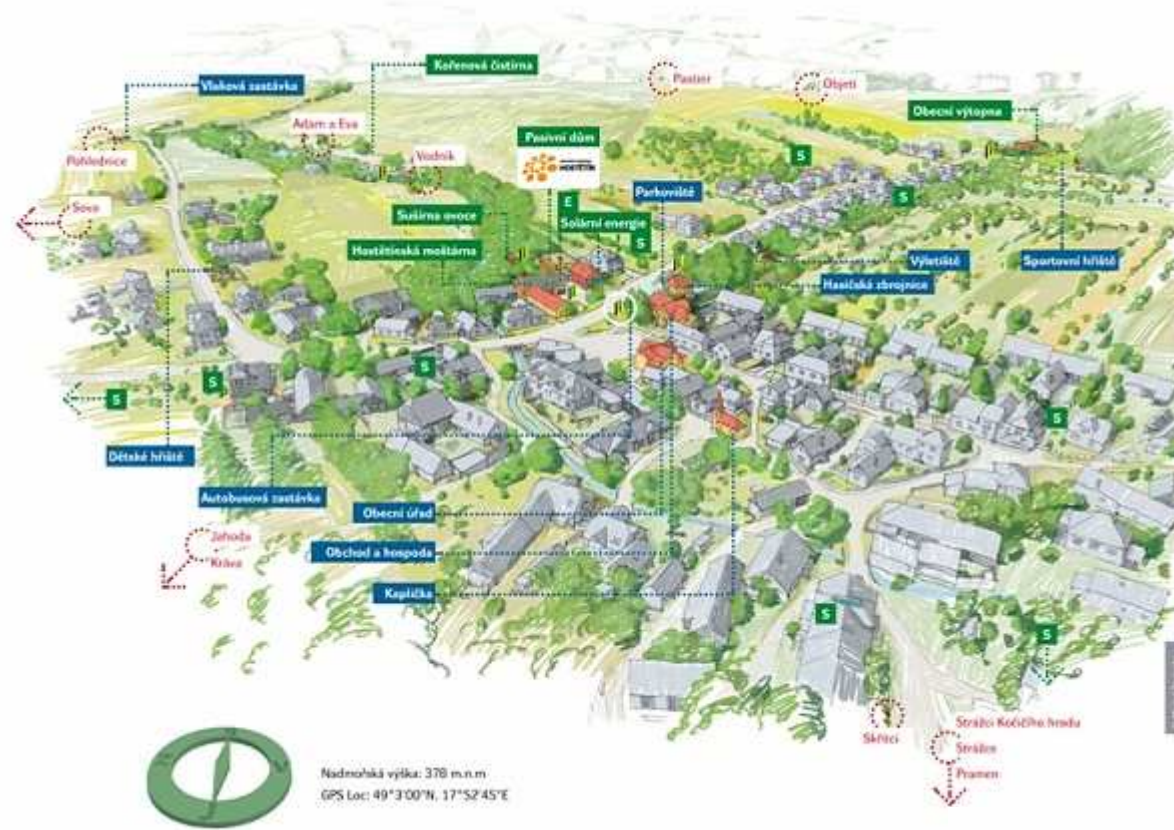
- ▭ hranice CHKO Bílé Karpaty
- ▭ území ochranné známky TBK®

0 5 10 15 20 km



Projekty udržitelného rozvoje v obci Hostětín jako příklad rozvoje i cestovního ruchu

- kořenová ČOV
1996
- obecní výtopna
na biomasu
2000
- historická sušárna
a bio-moštárna
1997 a 2000
- solární kolektory
od r. 1997
- fotovoltaika
2008
- šetrné veřejné
osvětlení
2006
- pasivní dům
Centra Veronica
2006



Kořenová čistírna odpadních vod



VODNÍK



BIODIVERSITA-PŘÍRODNÍ PRVEK

průměrný denní průtok 0,6l/s
4,4m² na 1obyv. (280EO)
náklady 1,9mil.Kč 1996



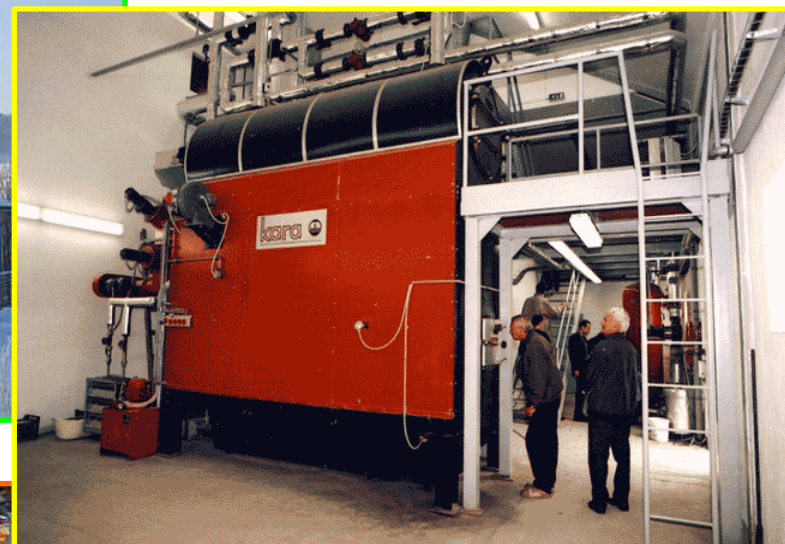
NÍZKÉ PROVOZNÍ NÁKLADY



Vytápění obce biomasou

Nezávislost a úspora obce, spokojenost občanů

**Snížení emisí
1500 tun CO₂ ročně**



náklady 36,4mil.Kč
napojeno 68 z 80 domů
600t především štěpky/rok



Rekonstrukce sušírny ovoce

cca 40ha nových sadů



▪ zachování tradice

usuší cca 4,5 t ovoce za sezónu

▪ domácí a pěstitelské zpracování ovoce



Bio-moštárna

nová pracovní místa
cca 200tun ovoce



JABLEČNÉ BIOMOŠTY A SIRUPY

- s červenou řepou, bezem, konopím..
„Piju mošty – což ty?“



jablečná šťáva **neředěná, nefiltrovaná, nepřislazená**, je konzervována pasterací bez chemického ošetření



Starší linka – 100láhví /h.



Energie slunce ohřev vody a výroba elektřiny



- Solární ohřev vody:**
- 10 rodinných domů
 - Centrum Veronika
 - Moštárna

- Fotovoltaické elektrárny:**
- Moštárna
 - Velkoplošná elektrárna u výtopny
 - 1 rodinný dům



Šetrné veřejné osvětlení



**obnova veřejného osvětlení
prevence světelného znečištění**

- **špičkové úsporné zářivky**
- **úsporný tvar svítidel**
- **promyšlené umístění**



Seminární a ubytovací centrum



CENTRUM VERONICA
HOSTĚTÍN

modelový pasivní dům

25 LŮŽEK V 10 POKOJÍCH
SE SAMOSTATNÝM SOCIÁLNÍM ZAŘÍZENÍM

- 7x nižší spotřeba energie než v běžném domě
- využití ekologických stavebních materiálů – nepálená hlína, sláma ad.
- solární ohřev vody, vytápění biomasou



EKOLOGICKY ŠETRNÁ SLUŽBA

WWW.EKOZNAČKA.CZ v ČR 5 ubytovacích zařízení

hotely Adalbert, Adria, Plaza Alta v Praze a Chateau Mcely
musí splnit cca 90 přísných podmínek



OBNOVITELNÉ ZDROJE ENERGIE-slunce, biomasa



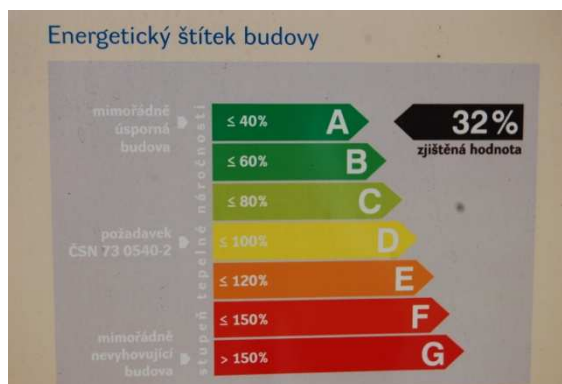
CÍLE omezit

- spotřebu **ENERGIE**
- spotřebu **VODY**
- Produkci **ODPADU**



ÚSPORA A VYUŽITÍ DEŠŤOVÉ VODY, vodoměry

PASIVNÍ DŮM NIŽŠÍ SPOTŘEBA ENERGIE



UPŘEDNOSTNIT

- **OBNOVITELNÉ ZDROJE**
- **OSVĚTU A VZDĚLÁVÁNÍ V OBLASTI ŽP**

ŘÍZENÉ VĚTRÁNÍ S REKUPERACÍ



PŘÍKLADY PRAXE V HOSTĚTÍNĚ

- Při odchodu zhasněte –zářivky, tlumení v sále, noční LED (diody) – pohybová čidla
- Průtok vody z kohoutků a sprch nepřekračuje 9l/min
- PISOÁRY na fotobuňku
- Papírové utěrky se kompostují
- Ložní prádlo a ručníky – výměna 1x týdně, na žádost
- Nevyužívají se výrobky a obaly na 1 použití (potravin, mýdla..)
- Zákaz kouření
- Slevy při využití veřejné dopravy - 10% s ceny ubytování
- Servis a kontroly odborných firem



FAIR TRADE A ZDRAVÁ VÝŽIVA



EKOLOGICKY ŠETRNÁ SLUŽBA

WWW.CENIA.CZ

v současnosti kromě ubytovacích zařízení používá značku
přes 90 českých i zahraničních firem a jejich počet neustále roste



HLINĚNÉ OMÍTKY A KASEINOVÝMI NÁTĚRY



KVALITNÍ IZOLACE A OKNA SE ŽALUZIEMI



MÍSTNÍ VEGETACE -bez pesticidů

- jabloně, hrušně, švestky, bylinky ..
- orchideje



Energy Globe 2007, Česká solární cena 2009
Evropská liga obnovitelné energie – 3. místo
Zelená stuha 2009

OCENĚNÍ



EKOLOGICKÉ MÍSTNÍ POTRAVINY A BYLINY

- Zpětná vazba – dotazníky
- Informace na pokojích a při příjezdu
- Evidence spotřeb – nákupní doklady, faktury,
- Ekologicky šetrné prostředky MISSIVA, CELESTINA, REAL, LENA, Medium
- Regulační hlavice na radiátorech
- Nepoužívá se klimatizace
- Energeticky účinné chladničky, myčky – tř. A
- Recyklovaný kancelářský a toaletní papír
- Nábytek ze dřeva a přírodní linoleum
- Ekologické potraviny

DŘEVĚNÝ NÁBYTEK, PÁKOVÉ BATERIE A TŘÍDĚNÝ ODPAD



TLUMENÍ SVĚTEL V SÁLE, noční LED (diody)
pohybová čidla



ECEAT QUALITY LABEL

WWW.ECEAT.CZ mezinárodní značka pro podniky cestovního ruchu



**PODPORA VEŘEJNÉ DOPRAVY,
DOSTUPNOST, MAPY**



**VE SPOLEČENSKÝCH MÍSTNOSTECH dostatečný,
kvalitní nábytek**



**OCHRANA PŘÍRODNÍHO A KULTURNÍHO
DĚDICTVÍ**



ZELENÁ ARCHITEKTURA

např. trojité zasklení, šetr. dřevo, bavlna len..



POKOJE A VYBAVENÍ

– např. stanoveny rozměry, závěsy, lampičky ..

- REGISTRACE HOSTŮ
- SPLŇUJE PŘEDPISY –požární, bezpečnosti, hygieny..
- KVALITNÍ PITNÁ VODA
- VSTŘÍCNÝ PERSONÁL BEZ PŘEDSUDKŮ (rasa, orientace..)
- ČISTOTA A OCHOTA
- BEZPEČNÉ PARKOVIŠTĚ
- MÍSTNOSTI SUCHÉ, VZDUŠNÉ, OSVĚTLENÉ, VYTÁPĚNÉ
- ŠETRNÉ VYUŽÍVÁNÍ PŮDY

PODPORA MÍSTNÍ EKONOMIKY

evropská značka- “The Flower”



JSOU NABÍZENY MÍSTNÍ PRODUKTY



Tradice Bílých Karpat

www.tradicebk.cz



poslání

- ❖ využívat přírodního a kulturního dědictví regionu k trvale udržitelnému rozvoji
- ❖ napomáhat všem aktivitám, které trvale rozvíjejí tradiční zemědělskou a řemeslnou produkci Bílých Karpat

ochranná známka

místní výrobky a služby akce

(Jablečná slavnost v Hostětíně, exkurze, ochutnávky, Dny otevřených dveří u řemeslníků aj.)

pravidla pro udělení známky (kvalita, tradice, místní původ, výroba v regionu, šetrnost vůči ŽP)

29 certifikovaných výrobků a služeb

**Velkou poctou byla v r. 2010 návštěva
PRINCE CHARLESE**



CYKLISTÉ VÍTÁNI

WWW.CYKLISTEVITANI.CZ



ZÁKLADNÍ POŽADAVKY, POVINNÉ

- 1) Možnost ubytování na jednu noc
- 2) Nabídka energeticky vydatných snídaní s minimem tuků (na požádání hosta jogurt, müsli, ovoce)
- 3) Možnost vyprání a usušení oblečení a výstroje
- 4) Uzamykatelná místnost/box pro bezpl. uschování jízdních kol
- 5) Poskytnutí základního nářadí pro jednoduché opravy kol
- 6) Možnost umytí kola, základní vybavení pro mytí kola
- 7) Lékárnička
- 8) Informační tabule Cyklisté vítání



WWW.CYKLISTEVITANI.CZ

•Sít' ověřených služeb, které cyklistům nabízí zázemí

DOPLŇKOVÁ NABÍDKA

- min. 3 položky povinné

- 1) Zajištění přepravy zavazadel pro cyklisty
- 2) Zprostředkování výpůjčky kvalitních kol
- 3) Možnost zakoupení obědových balíčků
- 4) Poskytnutí základních náhradních dílů pro kola
- 5) Prodej cyklistických a turistických map okolí
- 6) Nabídka jednodenních výletů na kole v okolí
- 7) Seznam ubytovacích možností v regionu
- 8) Rezervační servis pro zajištění dalšího ubytování
- 9) Přístup na internet
- 10) Cizojazyčné informační materiály



Přírodní a jedlé zahrady ..

Veronica – rezekvítek, česky zvaný rozrazil, zasela nám prostor lásky, zbývá aby prorazil.



V Bílých Karpatech uvidíte mnoho přírodních zahrad. Staré ovocné stromy nepotřebují postřik.



- využívání
- kompostu
 - mulče
 - dešťové vody ..

Co sluší našim zahradám ?

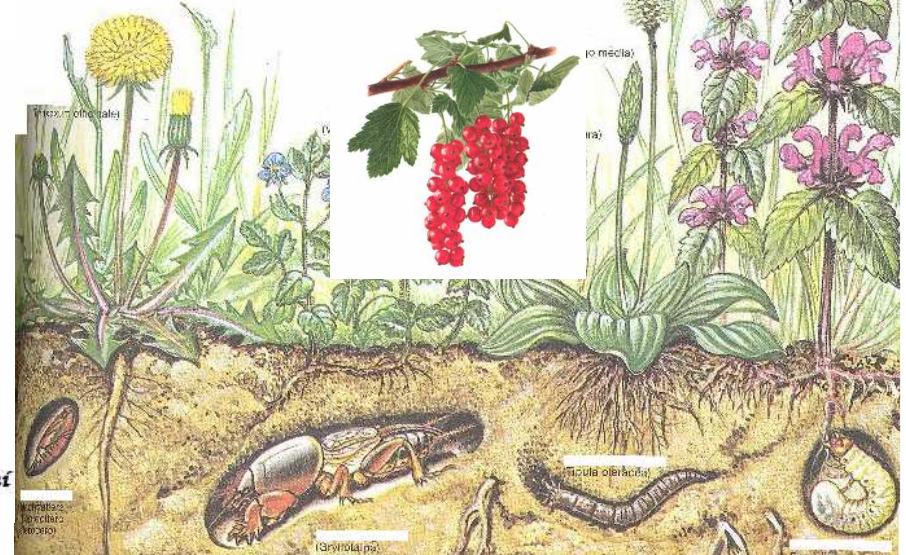
Bez chemického ošetření
Nepoužívat rašelinu
Pestrost a přirozenost



Jahodník obecný



líst - horečka, revma, pročištění krve, jaterní choroby, lečiviny



Turistická nabídka Centra Veronica

poznání přírody a tradic regionu



CENTRUM VERONICA
HOSTĚTÍN

- Po stopách prince Charlese** (ekologické projekty v Hostětíně, sochy v krajině)
- Za tradicemi Bílých Karpat** (řemesla a historie, muzea, památky)
- Krajinou Moravských Kopanic** (unikátní krajina, Žitkovské bohyně)
- Za Luhačovickými minerálními prameny** (lázně Luhačovice)
- Kraj ovoce** (naučná stezka, staré odrůdy)



Přibližte se přírodě a poznejte ekologii v praxi

Spolupráce člověka s
přírodou je výhodná pro obě
strany.



CENTRUM VERONICA
HOSTĚTÍN

HOSTĚTÍN

ZELENÁ DOVOLENÁ

Pokud se vydáte po stopách prince Charlese na Moravu, budete mít možnost poznat krásu a bohatství Bílých Karpat.

- ubytování budete v moderním pasivním domě z přírodních materiálů (dřeva, hlíny, slámy ..)
- zažijete ekologii v praxi
- pít můžete biomošty a léčivé minerální vody
- zkusíte lidový tanec a kroj
- projdete naučné stezky
- poznáte zdejší květnaté louky léčivé byliny i orchideje
- na vrcholcích hor budete nebi blíž
- vytvoříte si slaměnou ozdabu
- můžete ochutnat biopotraviny a svou jablečnou dobrotu

Lidé zde žijí odedávna v souladu s přírodou. Tradice, láska k rodině a domovu tu stálejsou.

NECHTE SE INSPIROVAT



Navštivte a zkuste řemeslo - šikovní a pracovití lidé dnes ..



CENTRUM VERONICA
HOSTĚTÍN

Hledáte smysl života? Laskavý domov?
Chybí Vám hodnoty - pokora, úcta ..
Nedají se koupit, ale jdou poctivou
prací vytvořit.

Bylinná Lopeník 35%



Bylinná Lopeník 35 % krajový líker s vysokým stupněm
jemnosti a nenapodobitelnou chutí a vůní.
Je sestaven z vybraných bylin a koření, jejichž aroma
přechází do výroby také destilací.
Zpožitku v chuti sladký, bylinně-láhodný, se koze bylinné hořky.
Je mimořádně vhodný pro míchaní nápojů.
Potěší chuť a upevní zdraví.

• slivovice a likéry

• tradiční chov ovcí



VÝLET ZA TRADICEMI BÍLÝCH KARPAT



Po předchozí domluvě můžete navštívit dílny bělokarpatských řemeslníků oceněných regionální značkou Tradice Bílých Karpat.

Návštěvníkům předvedou svoje řemeslo a odhalí jeho historii.

Můžete projít z Vlachovic po červené značce kolem Hložecké kaple nad Křekovem do Valašských Klobouk.

Trasu a navštívená místa si můžete zvolit dle svého zájmu.

Odnesete si domů jedinečný zážitek, originální výrobek, nebo vlastní výtvor.

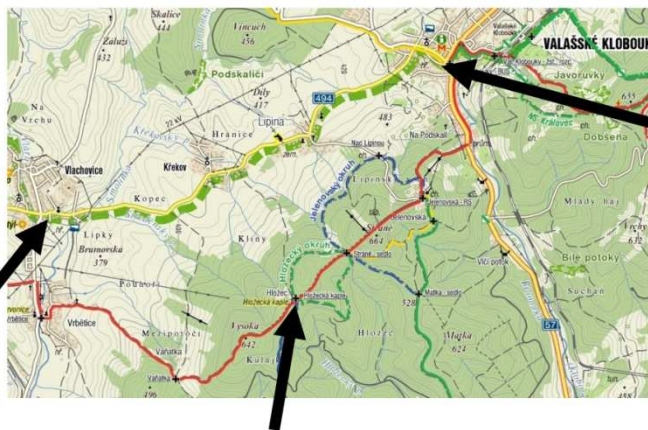
Regionální značka Tradice Bílých Karpat®
označuje produkty, které pocházejí z území
Bílých Karpat a jsou zároveň jedinečné ve
vztahu k regionu, s podílem ruční práce, z
místních surovin, šetrné vůči životnímu
prostředí a kvalitní.



Josef Fryzelka
Vlachovice 326
tel.: 577 324 025
e-mail:
fryzelka@bednarstvi-f.cz
www.bednarstvi-f.cz
GPS: 49°7'26.01"N,
17°56'27.665"E

Ve Vlachovicích pokračuje Josef Fryzelka
v rodinné tradici. Jeho bednářská dílna je
jednou z pěti v České republice a vzniká v ní
řada tradičních i moderních výrobků.
Bednářský um vám pan Fryzelka nejen rád
předvede, ale umí o něm i poutavě vyprávět.

Občanské sdružení Tradice Bílých Karpat
Hostětín 4, 687 71 p. Bojkovice
tel.: +420 572 641 856
e-mail: tbk@tradicebk.cz



„Proutí je úžasný materiál, proto se k němu lidé stále vrací“, říká košíkář David
Opálka. Všechny jeho výrobky vznikají v zapomenuté valašské chalupě
těsném sousedství Hložecké kaple, kam jste srdečně
zváni.



David Opálka, Křekov 76
tel: 777 797 477

email: davidopalka@seznam.cz www.opalka.webgarden.cz
GPS: 49°6'50.969"N, 17°58'50.473"E

Přijďte se ke skupině, sraz v 10:00 ve
Vlachovicích na autobusové zastávce, nebo se
vydejte sami.

Autobusové spojení: odjezd
Valašské Klobouky 9:50 Vlachovice 10:00



Josef Káňa
Návojná 103
Tel: 737 560 174
e-mail:
kana.josef@seznam.cz
www.medvidkovyloutky.com
GPS: 49°6'30.937"N, 18°3'32.132"E

Josefa Káňa z Návojně vyrábí loutky i
kompletní loutkové divadla. Tělo loutek
vyřezává z javorového dřeva, hlavičky, ruce a
nohy modeluje z pálené hlíny a ručně maluje.
Ve Valašských Kloboukách v dřevěnici ČSOP
Kosenka si můžete takovou loutku sestavit dle
vlastní fantazie z odpravených dílků.

I cestování a poznávání může být šetrné ke
kraji, přírodě i památkám. Projekt Lidé k
řemeslům a řemesla k lidem, podporuje
ohleduplný způsob turistiky. Vydejte se na kole
i pěšky po tradicích Bílých Karpat a můžete
podpořit tuto myšlenku.

Pojďte s námi na výlet ...

Valašsko, Kopanice, Slovácko... výhledy, pastviny, květy a plody...

**Chcete poznat pravdu o životě?
Příroda je živá učebnice.**

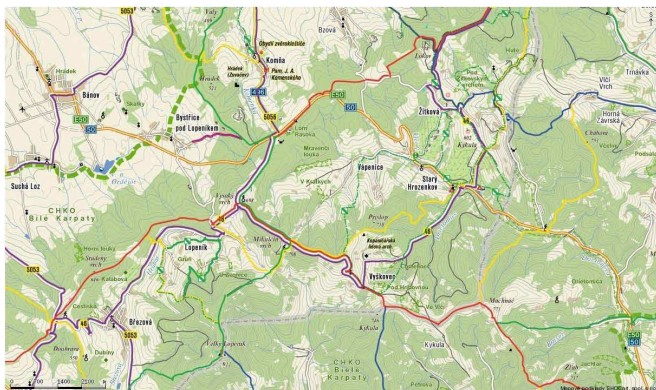


**CENTRUM VERONICA
HOSTĚTÍN**

Výlet

Vyškovec – Starý Hrozenkov – Žitková - Lopeník
(z výšin nad krajinou a pestré dary přírody)
6-8 km cca 3-4hod. s přestávkami

Pokud chcete poznat území Bílých Karpat zvané Moravské Kopanice, květnaté louky, tradiční obdělávání málo dostupných kamenitých poliček, pasoucí se stáda na stráních i krásné rozhledy po kopcích vyjeďte na Vyškovce. Máte několik možností. Buď sejdete jednou ze tří cest do údolí a obce Starý Hrozenkov a pak znovu vystoupáte na protější kopeček do obce Žitková. Nebo se vydáte na rozhlednu Lopeník a sejdete pak do stejnojmenné obce. Většinou se budete pohybovat po naučných stezkách a tak cestou díky informačním tabulím poznáte mnoho zajímavého o tomto tvrdém ale kouzelném místě.



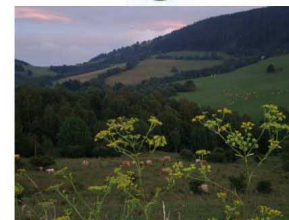
Spojení BUS: Hostětín 5.25 nebo 9.23 – Bojkovice 6.12 nebo 11.32 Vyškovce – Bošáčky 6.52 nebo 12.03 (vzdálenost cca 23 km). Pozor je třeba vystoupit předposlední zastávku a nebo se kousek nad vrátit.



Zvonice s hřibou na Vyškovci. Za prosklenými dveřmi jsou vidět kopaničácké výšivky.



Pokud se vydáte na Lopeník v jehož znaku je dubový list a název je odvozen od slova lupen či lopata, poznáte typické lesy, louky i pastviny.



Pres Bošáčky, lopenické sedlo a po hranici se Slovenskem vystoupáte lesem k rozhledně.



Ve výšce 911 m n. m. je 22 m má 101 schodů a byla nově postavena v r. 2005. Při dobré viditelnosti uvidíte nejvyšší horu Bílých Karpat Velkou Javorinu 970 m n. m v SR Nové Město nad Váhom.



Jedna z cest na rozhlednu Lopeník vede i po naučné stezce Bošáčka



Kalina obecná je krásným kerem BK



<http://panenkyzvrh.webnode.cz/>



Krajina s příběhem a pohádkou ...

Karpaty Vás očarují tak, jako to uměly moudré - Žitkovské bohyně.



- Jahodiska
- Kočičí hrádek
- Skřítkci



• SOCHY V KRAJINĚ



- Skrytá
 - moudrost a pravda
- Poznání
 - dobra a zla
 - lásky, odvahy, štěstí..
- Víra
 - v zázraky
 - a moc přírodních sil

Johanka u skřítků uklízela a vařila a oni ji ukázali všechny podzemní chodby. Jen někdy z podzemí vyc mlýna. A tam ji jednou uviděl i mlynářův syn Václav a je to děvče nebo lesní panna? Jednou ji překvapil, kdy odпустиť a jak se spolu setkávali pořád víc a víc ho měl. Když ji však Václav přemluvil aby s ním zašla do hospo zámek a pán pro ni poslal dráby. Milou Johanku chy vyptával, kde byla a Johanka mu po pravdě vypověděla nabrat zlato, ale kdyby ho z díry nevytáhli a nezachrán tak byla Johanka zamknutá a hlídaná a nešťastný mladý skřítkům vše pověděl. Ti mu nejdříve trochu vyhubova na záda, má za to, že se tajně díval, jak se děvče kou ukradl ty šaty. Jinak se na něj nezlobili a mohl si na z panské služby vykoupil.

A to je vlastně konec. Ještě jim zbylo trochu peněz i na



ADAM a EVA „Okno do ráje“



- Pohádky o vodníkovi nebo Johance a skřítkcích



Pojďte s námi za folklórem ...



CENTRUM VERONICA
HOSTĚTÍN

Radost a veselí, tvoření a krása patří k zdejšímu bohatému životu.

Bohatství květnatých luk Bílých Karpat



Přírodní motivy – květinové
se odráží - **ve výšivkách**
- **v lidových písních ..**



Pojďte s námi vyšítvat ...

Kroj neboli lidový oděv se vyvíjel asi od r. 1750, kdy se lišil podle panství a nebyl tak zdobený. Později se začal rozlišovat na vsední, sváteční, svatební, chudší, pro svobodné, vdovy... (podle věku i stavu). Jako vesnické oblečení zaniká po r. 1918, kdy vesničane odcházejí do měst. Dnes tuto významnou tradici uchovávají folklórní soubory. Nejbližší jsou zde kroje valašsko-slovácké a kopaničářské. **Kopaničářský ženský kroj**



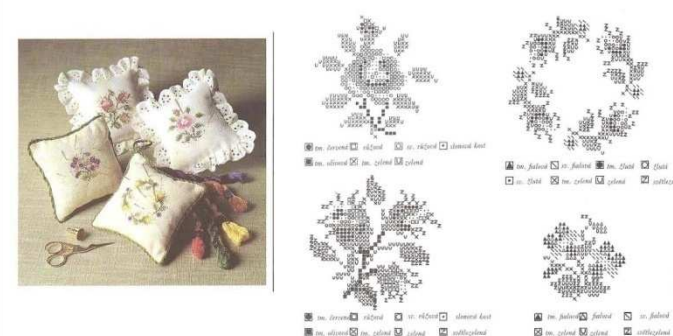
Výšivka na zádech kopaničářského lajblíku (mužský kroj).
Výšivka znázorňuje symbol Moravských Kopanic. Jeden z výkladů říká, že jeho původ je až v dobách lučké říše. Sedm šipů, zabodnutých do srdce, představuje sedm (magické číslo) těžkostí života na Kopanicích. Vlnovka kolem srdce vyjadřuje nekonečnost koloběhu života. Jeden život vždy zaniká (ukončení spánků), ale plodí nový život, čímž je zajištěno pokračování v dalších pokoleních.

Kopaničářský mužský kroj



Kopaničké výšivky by se daly rozdělit na dvě hlavní skupiny: křížkové a vlněné (vyšívání s počítanou nití), oba typy mají svá pravidla a všechny výšivky se vyznačují přesností a symetrií, na určité části kroje se může použít jen určitý typ výšivky.

Poměrně snadná pro začátečníky může být křížková výšivka. Typické pro zdejší Bílé Karpaty s květnatými loukami jsou květinové motivy.



Pojďte s námi vařit a tvořit ...



- Jablečné speciality



- **SLÁMA**

užitečný a znovu objevený přírodní materiál

- zateplení budov
- zahradnický mulč
- velikonoční kraslice,

- Bylinkové čaje

Pojďte si s námi vytvořit ...

SLAMĚNOU OZDOBU



Sláma je úžasný přírodní materiál. Pokud si chceme zkusit vyrobit ozdobu musíme si dřívě než proběhne sklizeň nastříhat duté stonky.



Dobré je předem několik hodin namočit a můžeme začít z 5 nebo 6 stonků, které svážeme.



Rovnoměrně rozložíme, ohneme a vždy spodem obtočíme jeden stoněk kolem druhého.



Zpočátku, když se ozdoba rozšiřuje, kládeme ohýbaný stoněk - vně.



Když potřebujeme slámu nastavit, ustříháme duté stéblo zároveň s hranou ozdoby a nasuneme další.



Ke konci, když se ozdoba zužuje, kládeme ohýbaný stoněk - dovnitř.



Na konci opět zavážeme.



A je hotovo.

sláma zahřeje na těle i na duchu





CENTRUM VERONICA
HOSTĚTÍN



ZO ČSOP Veronica Centrum Veronica Hostětín

Rozrazil rezekvítek (Veronica)



Tak jako malá nenápadná květinka, mohou růst zpočátku nové myšlenky, které mění svět.
Veronica po 20 letech již sklízí plody.

Děkuji za pozornost!

www.veronica.cz, www.hostetin.veronica.cz

radka.breznicka@veronica.cz

tel. 572 630 670

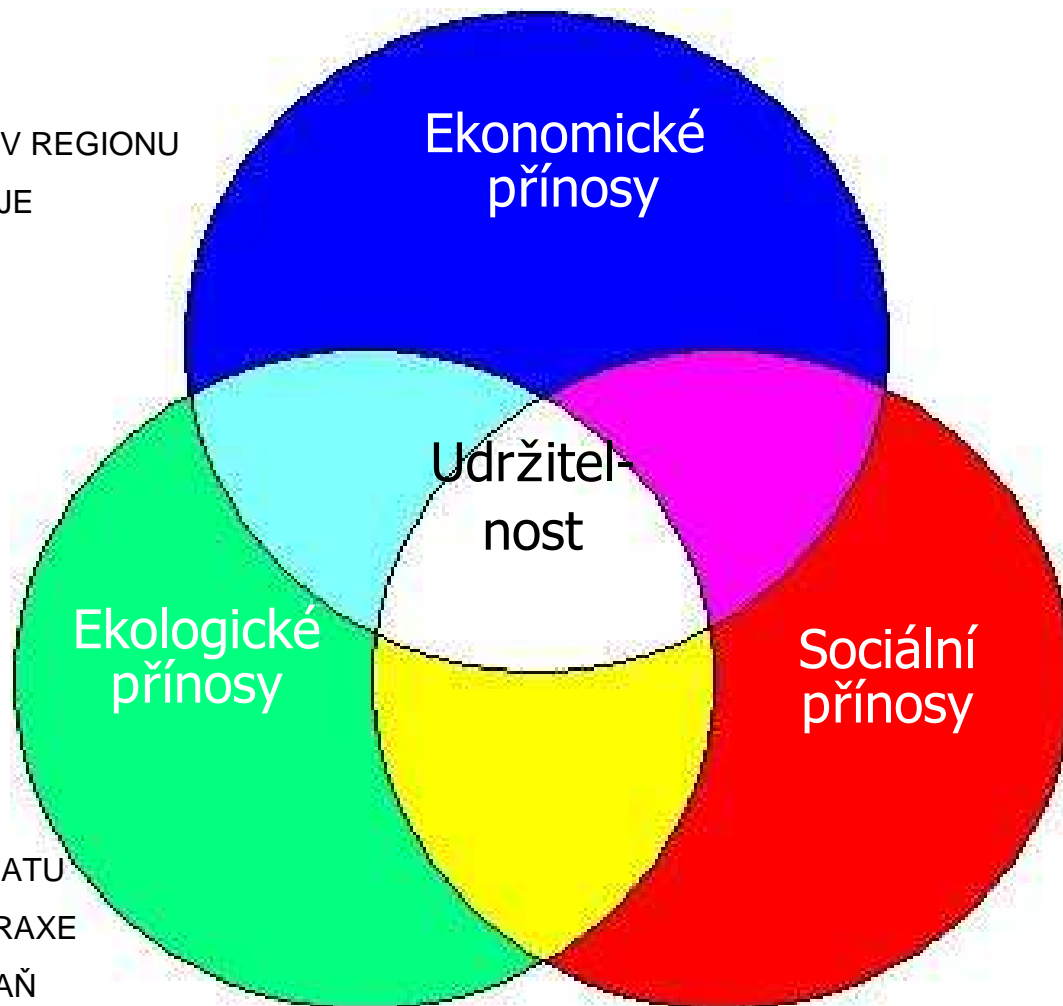


Udržitelný rozvoj cestovního ruchu



CENTRUM VERONICA
HOSTĚTÍN

TOK FINANČÍ V REGIONU
MÍSTNÍ ZDROJE
ÚSPORY



OCHRANA KLIMATU
INSPIRACE A PRAXE
POZNEJ A CHRAŇ

ZAMĚSTNANOST
OSVĚTA
VÝCHOVA

