

Hostětín

Zelená inspirace z Bílých Karpat



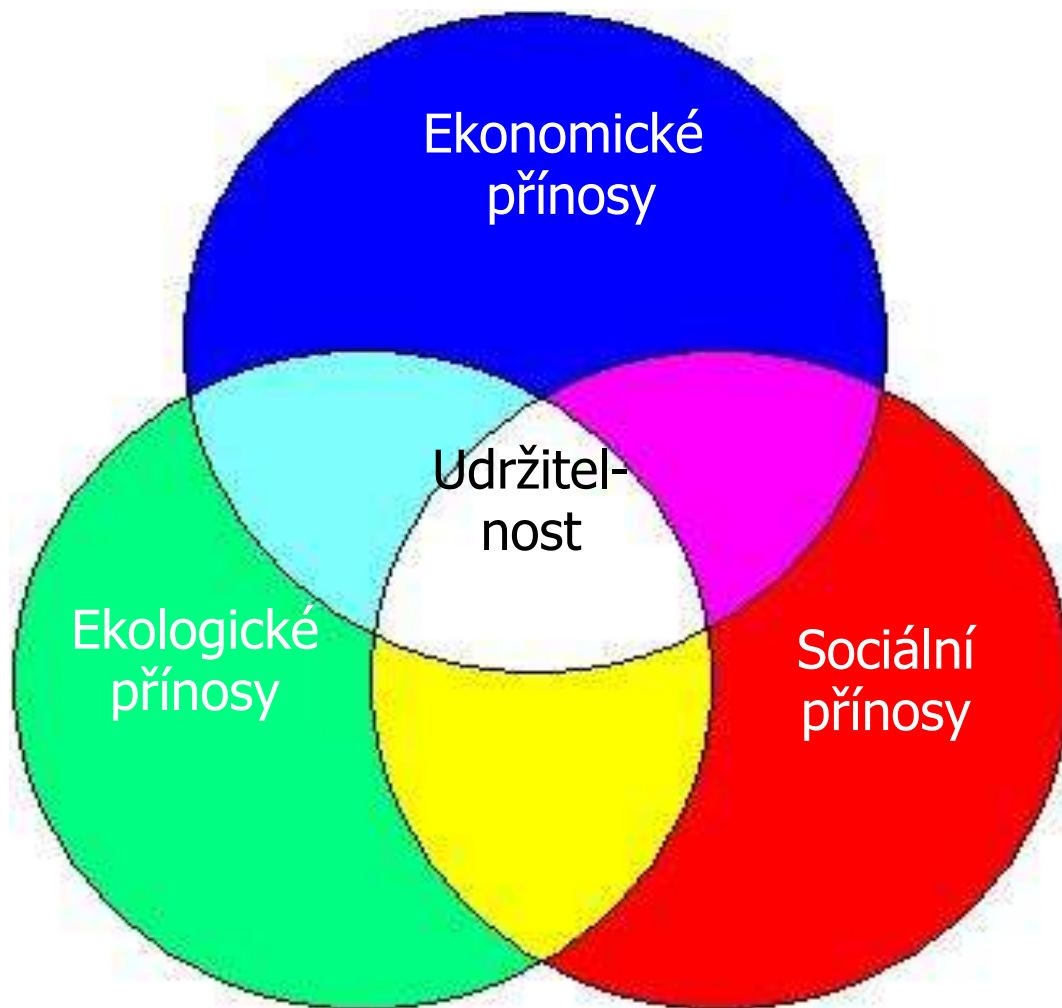
**Udržitelný rozvoj
v cestovním ruchu**

ZO ČSOP Veronica Brno, Hostětín



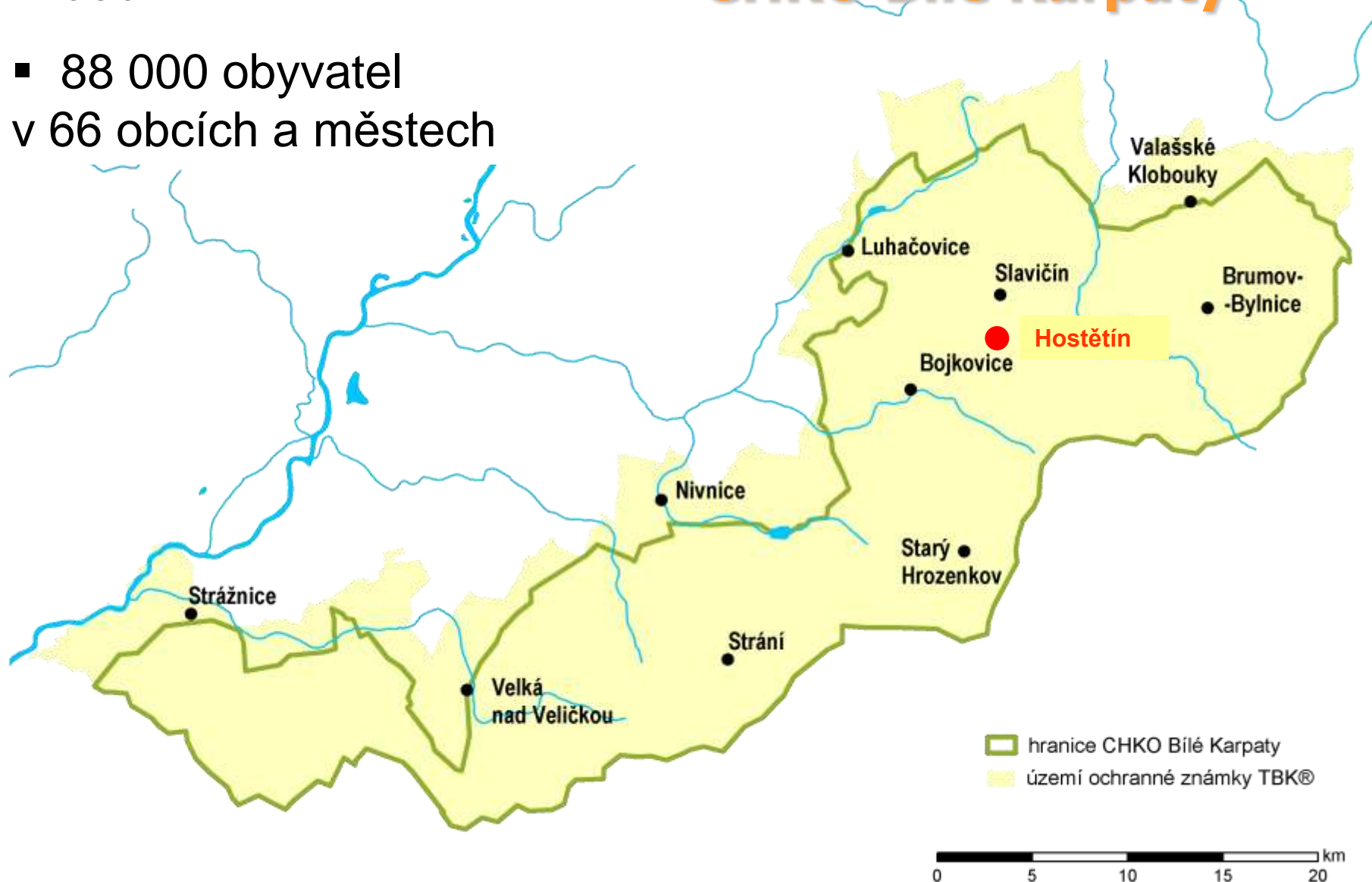


Udržitelný rozvoj cestovního ruchu



- 980 km²
- 88 000 obyvatel
v 66 obcích a městech

CHKO Bílé Karpaty



Situace v Bílých Karpatech

- ❖ **CHKO a biosférická rezervace – unikátní území**
- ❖ **Přírodní a kulturní hodnoty, minerální prameny**
- ❖ **Bohatá historie a lidové tradice**
- ❖ **Možnosti pro turistiku, cykloturistiku, hipoturistiku, agroturistiku**

Hrozby:

- ❖ **Nedostatek pracovních míst**
- ❖ **Úpadek zemědělské činnosti**
- ❖ **Změny využívání půdy, péče o krajinu**

- ❖ **Příležitost: udržitelný cestovní ruch!**



orchidejové louky
bukové, přírodě blízké lesy



Venkovská turistika, ekoturistika

- ❖ Ohleduplný vztah k přírodě a krajině
- ❖ Šetrné využívání přírodních a kulturních hodnot území
- ❖ Zajištění potřeb návštěvníků a současně pomoc rozvoji území k dlouhodobé prosperitě

- ❖ Decentralizované ubytování s omezenou kapacitou
- ❖ Komorní, téměř rodinné zázemí
- ❖ Pochopení pro individuální aktivity návštěvníků a turistů

- ❖ Poznávání místních tradic a kulturního dědictví
- ❖ Rozvoj aktivit s vazbou na prodej místních zemědělských či řemeslných výrobků
- ❖ Poznávací turistika, atraktivní a neporušené přírodní lokality
- ❖ Zájem o akce s programem
(přírodovědně či krajinářsky aj. zaměřený)

Hostětín jako příklad udržitelného rozvoje a cestovního ruchu

- ❖ Modelové ekologické projekty v obci
- ❖ Ekopenzion – ekologické ubytování, certifikace
- ❖ Tradice Bílých Karpat – místní výrobky a řemesla, ochranná známka
- ❖ Ovocnářství
- ❖ Zázemí v CHKO a biosférické rezervaci



**Tradice
Bílých Karpat**

poslání:

- ❖ využívat přírodního a kulturního dědictví regionu k trvale udržitelnému rozvoji
- ❖ napomáhat všem aktivitám, které trvale rozvíjejí tradiční zemědělskou a řemeslnou produkci Bílých Karpat

Tradice Bílých Karpat

www.tradicebk.cz

- ochranná známka
- místní výrobky a služby
- akce (Jablečná slavnost v Hostětíně, Dny otevřených dveří u řemeslníků, exkurze, ochutnávky, aj.)
 - pro výrobky a služby z Bílých Karpat (vymezené hranicemi CHKO Bílé Karpaty)
 - jednoznačná pravidla pro udělení známky (kvalita, tradice, místní původ, výroba v regionu, šetrnost vůči životnímu prostředí)
 - 22 certifikovaných výrobků a služeb



Projekty udržitelného rozvoje v obci

- kořenová ČOV
- obecní výtopna na biomasu
- bio-mošťárna a historická sušárna
- solární kolektory
- fotovoltaika
- šetrné veřejné osvětlení
- pasivní dům
Centra Veronica





Energy Globe 2007

Česká solární cena 2009

Zelená stuha 2009

Evropská liga obnovitelné energie – 3. místo

Princ Charles

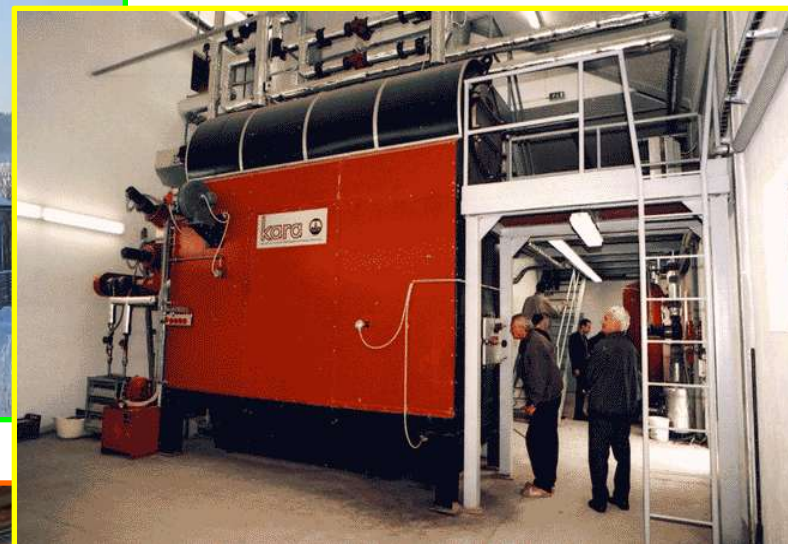


Kořenová čistírna odpadních vod



Vytápění obce biomasou

úspora 1500 tun CO₂ ročně



Bio-mošťárna

domáci a pěstiteľské
zpracování ovoce na mošty
a sirupy v BIO kvalitě –
produkt ekologického
zemědělství



jablečná šťáva **neředěná, nefiltrovaná, nepřislazená**, je konzervována pasterací bez chemického ošetření



Rekonstrukce sušírny ovoce



- zachování tradice
- domácí a pěstitelské zpracování ovoce



Energie slunce

ohřev vody a výroba elektřiny



Solární ohřev vody:

- 10 rodinných domů
- Centrum Veronica
- Moštárna

Fotovoltaické elektrárny:

- Moštárna
- Velkoplošná elektrárna u výtopny
- 1 rodinný dům





**obnova veřejného osvětlení
prevence světelného znečištění**

- špičkové úsporné zářivky
- úsporný tvar svítidel
- promyšlené umístění



Sochy v krajině



Seminární centrum Centra Veronica

modelový pasivní dům

- **7-10x nižší spotřeba energie** než v běžném domě
- využití **ekologických stavebních materiálů** – nepálená hlína, sláma ad.
- **solární ohřev vodv. vytápění biomasou**



Seminární centrum Centra Veronica

Ekologické vzdělávání



**Exkurze, semináře, výukové programy, akce pro veřejnost
Ekologické poradenství**

**ochrana klimatu, ovocnářství, ekologické stavitelství, zelené úřadování,
ochrana přírody a krajiny**

Ekologické ubytování v pasivním domě





Ekologické ubytování

- 25 lůžek
- pokoje s vlastním soc. zařízením
- přírodní materiály
- ekologicky šetrné výrobky





Certifikace v udržitelném cestovním ruchu

Cílem je:

- omezování spotřeby energie, vody, odpadu
- využívání obnovitelných zdrojů a přírodně šetrnějších látek
- komunikace a vzdělávání v oblasti životního prostředí



Ekoznačka:

- česká – Ekologicky šetrná služba (EŠS) – obdoba EŠV
- evropská - “The Flower” - kritéria EU a ČR harmonizována

Ekologicky šetrná služba

Energie

- obnovitelné zdroje
- energetická účinnost
- izolace
- úsporné spotřebiče
- provoz (zhasínání, vypínání topení...)
- informování hostů



Ekologicky šetrná služba

Voda

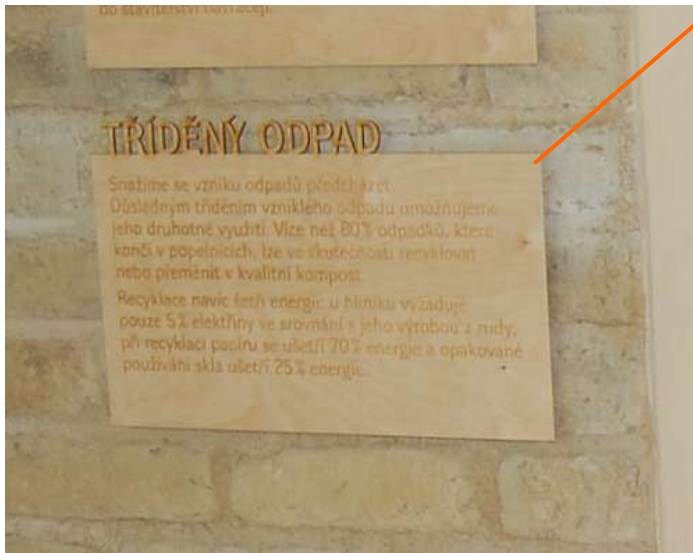
- úspory vody, průtok v kohoutcích a sprchách
- dvojí splachování
- správné zneškodňování odp. vod
- praní, výměna ručníků a ložního prádla
- ekol. šetrné prostředky
- informování hostů



Ekologicky šetrná služba

Odpad

- třídění odpadů
- (ne)používání výrobků na jedno použití
- (ne)používání jednotlivě balených porcí, např. při snídani



Ekologicky šetrná služba

Ostatní

- údržba a oprava
- environmentální politika a program
- školení personálu v oblasti životního prostředí
- informování hostů
- sběr údajů o spotřebě energie a vody





- mezinárodní značka
- podniky cestovního ruchu s přínosem pro udržitelný rozvoj

hodnocení:

- podpora ekologického hospodaření
- nakládání s vodou, odpady, energiemi
- podporování veřejné dopravy
- příspěvek k ochraně přírodního a kulturního dědictví
- podpora místní ekonomiky
- zlepšování

Cyklisté vítání



www.cyklistevitani.cz

- národní certifikační systém
- stravovací služby, ubytovací služby, kempy, turistické cíle
- cílem je zpřístupnění udržitelného způsobu rekreace a turistiky široké veřejnosti
- síťověřených ubytovacích zařízení a služeb, které cyklistům nabízí zázemí



Turistická nabídka Centra Veronica



poznání přírody a tradic regionu

Po stopách prince Charlese (ekologické projekty v Hostětíně, sochy v krajině)

Za tradicemi Bílých Karpat (řemesla a historie, muzea, památky)

Krajinou Moravských Kopanic (unikátní krajina, Žitkovské bohyně)

Za Luhačovickými minerálními prameny (lázně Luhačovice)

Kraj ovoce (naučná stezka, staré odrůdy), Geocaching.



ZO ČSOP Veronica Centrum Veronica Hostětín

Děkuji za pozornost!

www.veronica.cz, www.hostetin.veronica.cz

hana.machu@veronica.cz

tel. 572 630 670

