



OPERAČNÍ PROGRAM
ŽIVOTNÍ PROSTŘEDÍ



EVROPSKÁ UNIE
Fond soudržnosti

Pro vodu,
vzduch a přírodu

Metodika Národní inventarizace kontaminovaných míst



Jiří Marek, Vodní zdroje Ekomonitor s.r.o. Chrudim



Prezentace pro seminář *PODPORA A PROPAGACE OBLASTI PODPORY 4.2. – ODSTRAŇOVÁNÍ STARÝCH EKOLOGICKÝCH ZÁTĚŽÍ OPŽP* (Praha 27.4.2010)

Obsah

- ❖ Náplň prací směřujících k vytvoření metodiky NIKM (dílčí úkol 2 projektu)
- ❖ Časový rámec a současný stav rozpracovanosti metodiky NIKM

Přípravné práce

Dílčí výsledky

Náplň dílčího úkolu 2

- ❖ Návrh metodiky inventarizace
- ❖ Ověření návrhu metodiky v testovacích územích
- ❖ Zpracování definitivní metodiky pro II. etapu inventarizace

Cíle dílčího úkolu 2

- ❖ Nástroj pro plnění databáze kontaminovaných a potenciálně kontaminovaných míst
- ❖ Návrh zajištění trvalé aktualizace databáze (pokračování inventarizačního procesu i po ukončení NIKM)
- ❖ Návrh projektu II. etapy NIKM

Návrh metodiky NIKM

- Koncepce metodiky plošné inventarizace
 - **Analýza podkladů** (mapy, databáze, archivní podklady, DPZ...)
 - **Terénní práce** (sběr a třídění informací od veřejnosti, rekognoskace lokalit)
 - **Plnění databáze, hodnocení priorit**

Návrh metodiky NIKM

- Koncepce metodiky plošné inventarizace
 - **Analýza podkladů** (mapy, databáze, archivní podklady, DPZ...)
 - **Terénní práce** (sběr a třídění informací od veřejnosti, rekognoskace lokalit)
 - **Plnění databáze, hodnocení priorit**
- Manuál plošné inventarizace

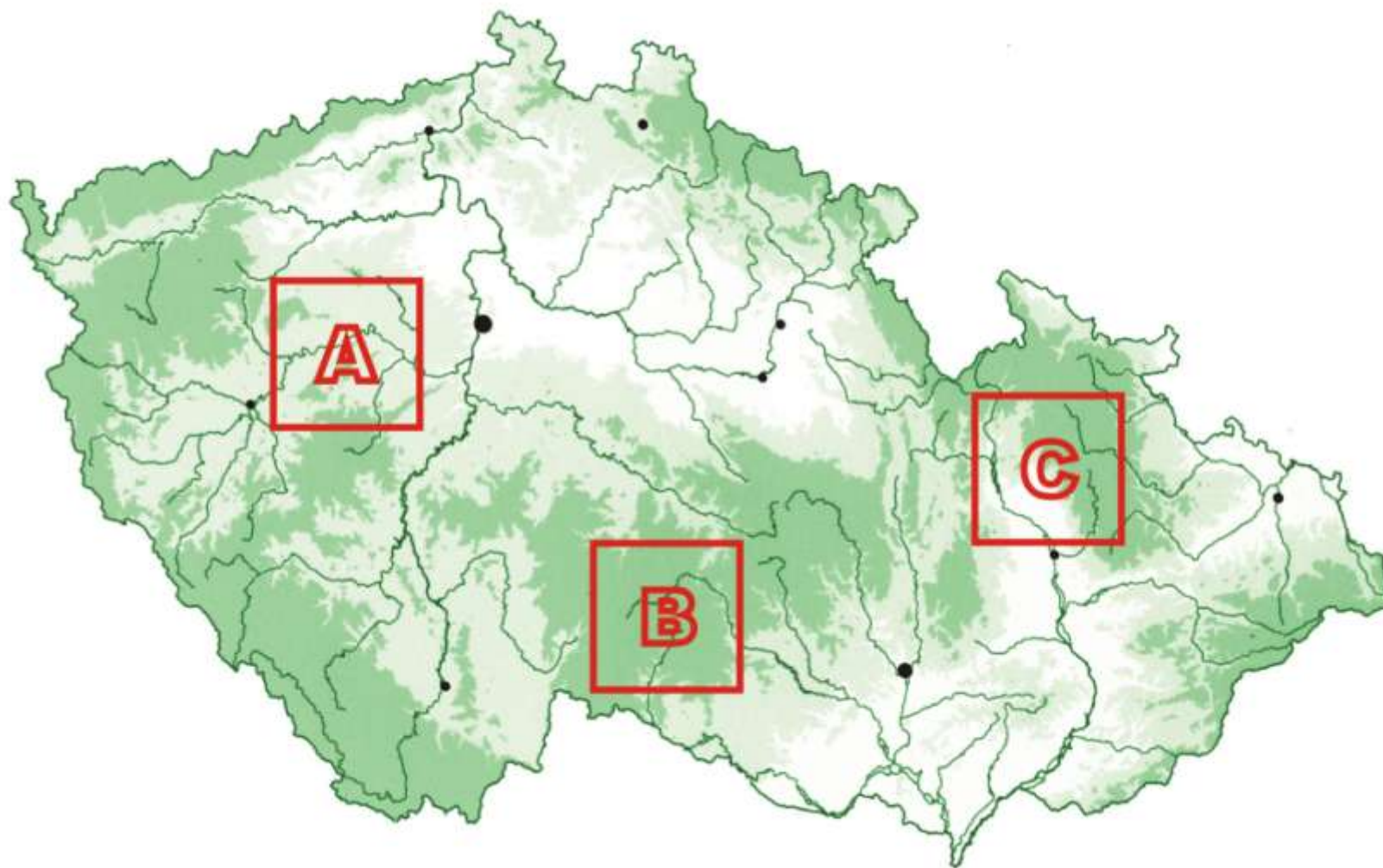
Návrh metodiky NIKM

- Koncepce metodiky plošné inventarizace
 - **Analýza podkladů** (mapy, databáze, archivní podklady, DPZ...)
 - **Terénní práce** (sběr a třídění informací od veřejnosti, rekognoskace lokalit)
 - **Plnění databáze, hodnocení priorit**
- Manuál plošné inventarizace
- Příprava náplně a organizace proškolovacích kurzů pro realizační týmy NIKM

Ověření návrhu metodiky

- Výběr testovacích území

Ověření návrhu metodiky

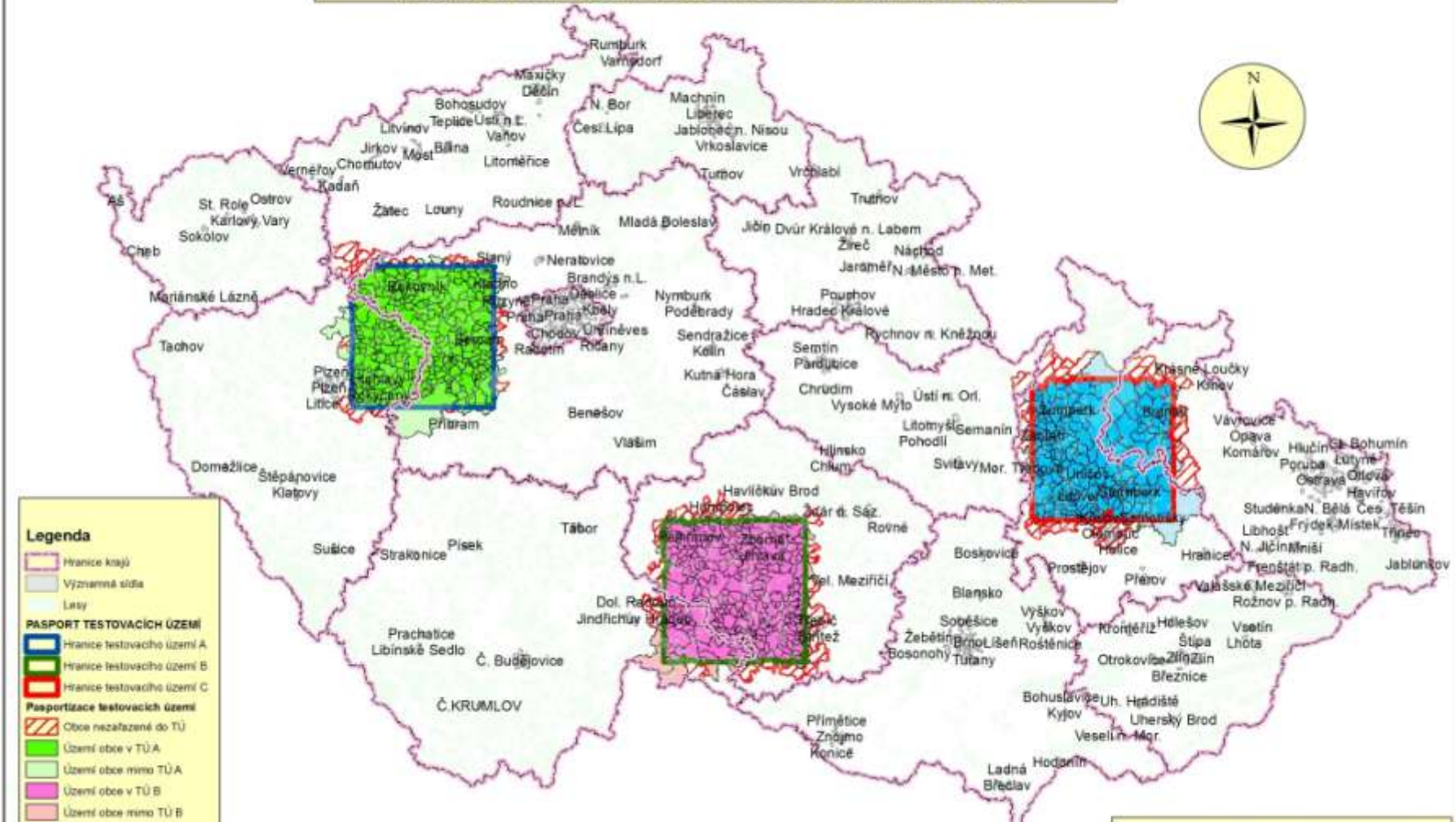


Ověření návrhu metodiky

- Výběr testovacích území
- Optimalizace hranic, statistický rozbor

PASPORT TESTOVACÍCH ÚZEMÍ PO OPTIMALIZACI

Přehled umístění testovacích území A, B a C



Legenda

- Hranice krajů
- Významná sídla
- Lasy

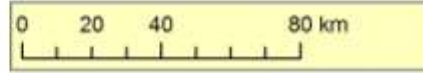
PASPORT TESTOVACÍCH ÚZEMÍ

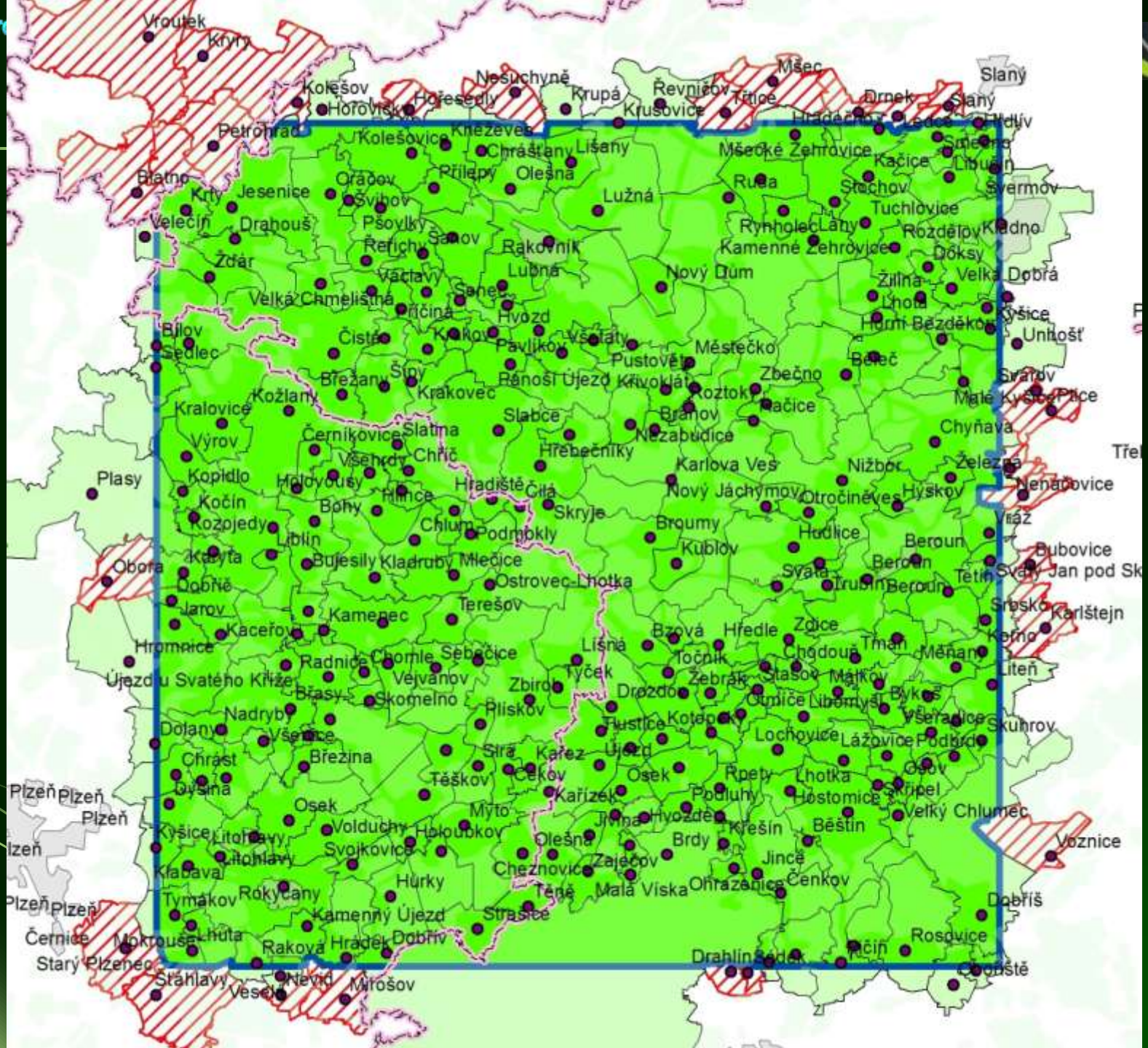
- Hranice testovacího území A
- Hranice testovacího území B
- Hranice testovacího území C

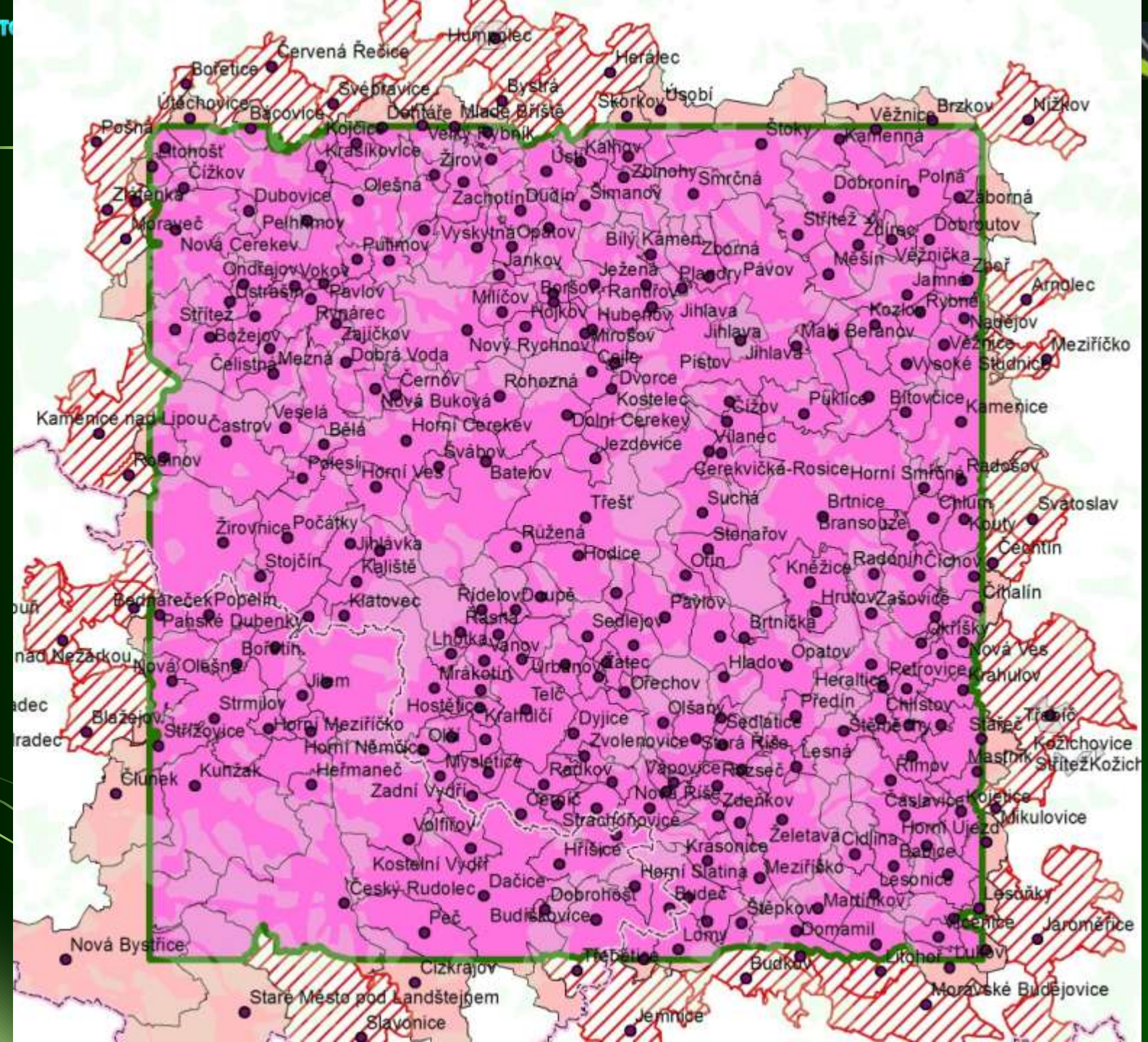
Pasportizace testovacích území

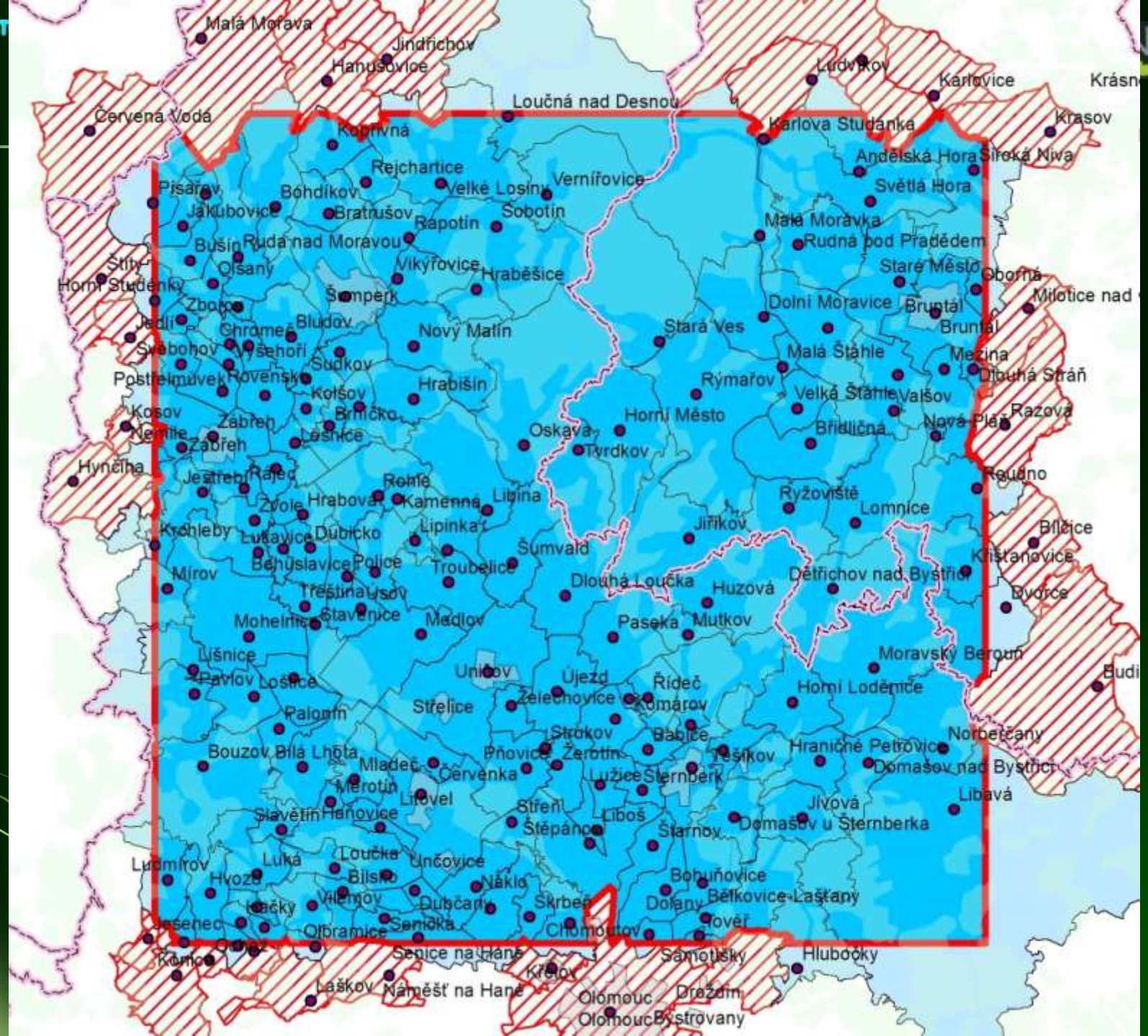
- Obce nezařazené do TÚ
- Území obce v TÚ A
- Území obce mimo TÚ A
- Území obce v TÚ B
- Území obce mimo TÚ B
- Území obce v TÚ C
- Území obce mimo TÚ C

1:1 800 000









Území obcí	A	B	C	Celkem
... dotčená výběrem v km ²	3218,7	3357	3585,4	10161,1
... plně nebo částečně v TÚ v km ²	2896,6	2791,8	2823,1	8511,5
... původně navržená TÚ (dle rozboru) v km ²	2500	2500	2500	7500
... finálně zahrnutá do TÚ v km ²	2468,9	2470,9	2457,6	7397,4
Zmenšení plochy v km ²	31,1	29,1	42,4	102,6
tj. % původně uvažované plochy	98,8	98,8	98,3	98,6
Počet obcí k šetření po základním výběru	207	201	121	529
Počet obcí vyloučeno ze šetření	26	30	24	80
Počet obcí částečně v TÚ	57	50	42	149
Počet obcí plně v TÚ	247	239	156	642
Počet obcí v šetření celkem	304	289	198	791
tj. % zcela obcí vyloučených z šetření	12,6	14,9	19,8	15,1
tj. % podíl částečně vybraných území z celku	18,8	17,3	21,2	18,8

Ověření návrhu metodiky

- Výběr testovacích území
- Optimalizace hranic, statistický rozbor
- Personální a technické zabezpečení

Ověření návrhu metodiky

- Výběr testovacích území
- Optimalizace hranic, statistický rozbor
- Personální a technické zabezpečení
- Časová následnost dílčích kroků

Ověření návrhu metodiky

- Výběr testovacích území
- Optimalizace hranic, statistický rozbor
- Personální a technické zabezpečení
- Časová následnost dílčích kroků
- Výstupy inventarizace v testovacích územích

Ověření návrhu metodiky

- Výběr testovacích území
- Optimalizace hranic, statistický rozbor
- Personální a technické zabezpečení
- Časová následnost dílčích kroků
- Výstupy inventarizace v testovacích územích
- Vyhodnocení zkušeností, syntéza závěrů

Metodika II. etapy NIKM

- Revize dílčích metodických postupů

Metodika II. etapy NIKM

- Revize dílčích metodických postupů
- Návrh systémového, organizačního a legislativního zabezpečení trvalé aktualizace databáze

Metodika II. etapy NIKM

- Revize dílčích metodických postupů
- Návrh systémového, organizačního a legislativního zabezpečení trvalé aktualizace databáze
- Projekt II. etapy NIKM

Metodika II. etapy NIKM

- Revize dílčích metodických postupů
- Návrh systémového, organizačního a legislativního zabezpečení trvalé aktualizace databáze
- Projekt II. etapy NIKM
- Odborná příprava školitelů realizačních týmů II. etapy NIKM

Harmonogram dílčího úkolu 2

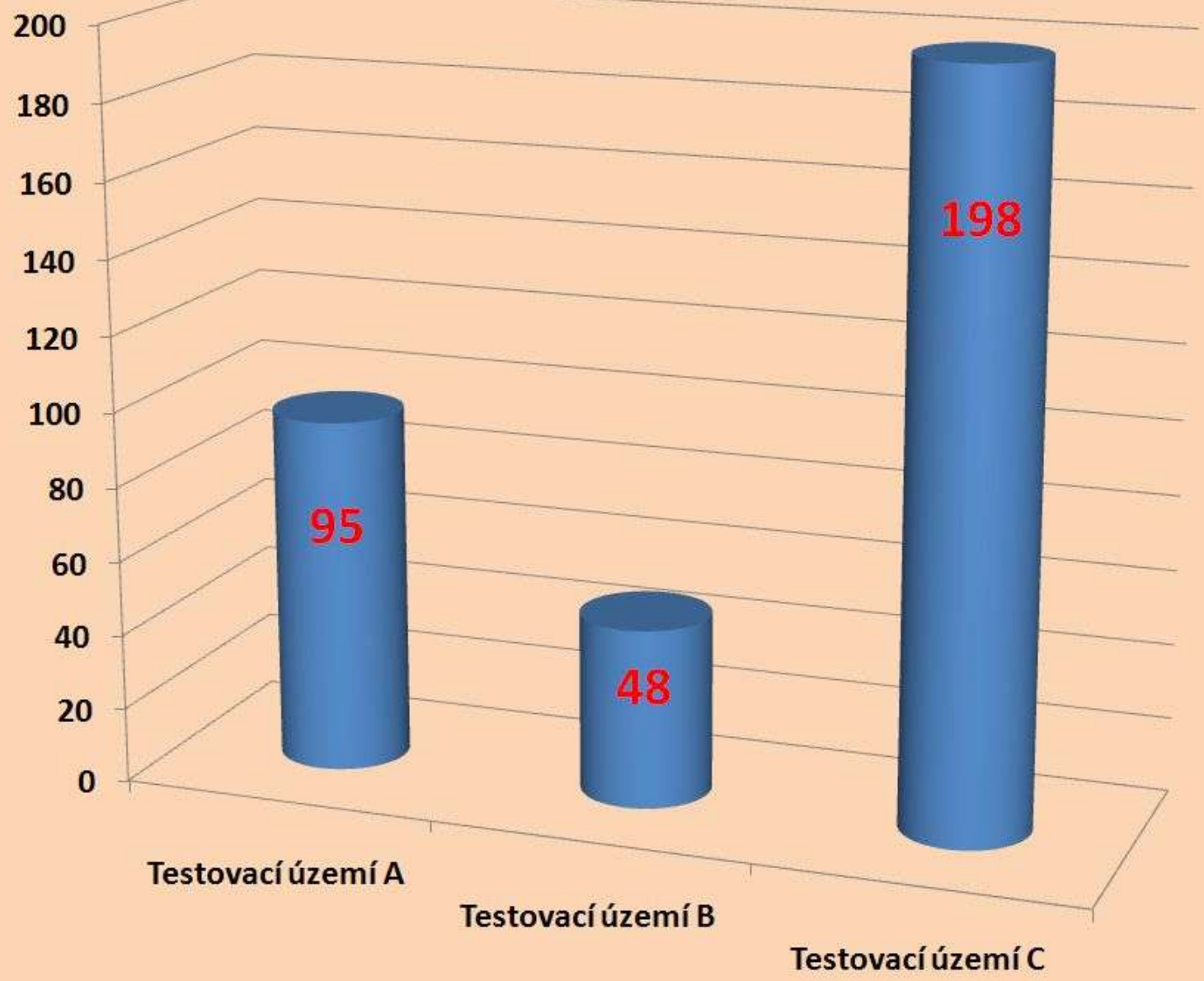


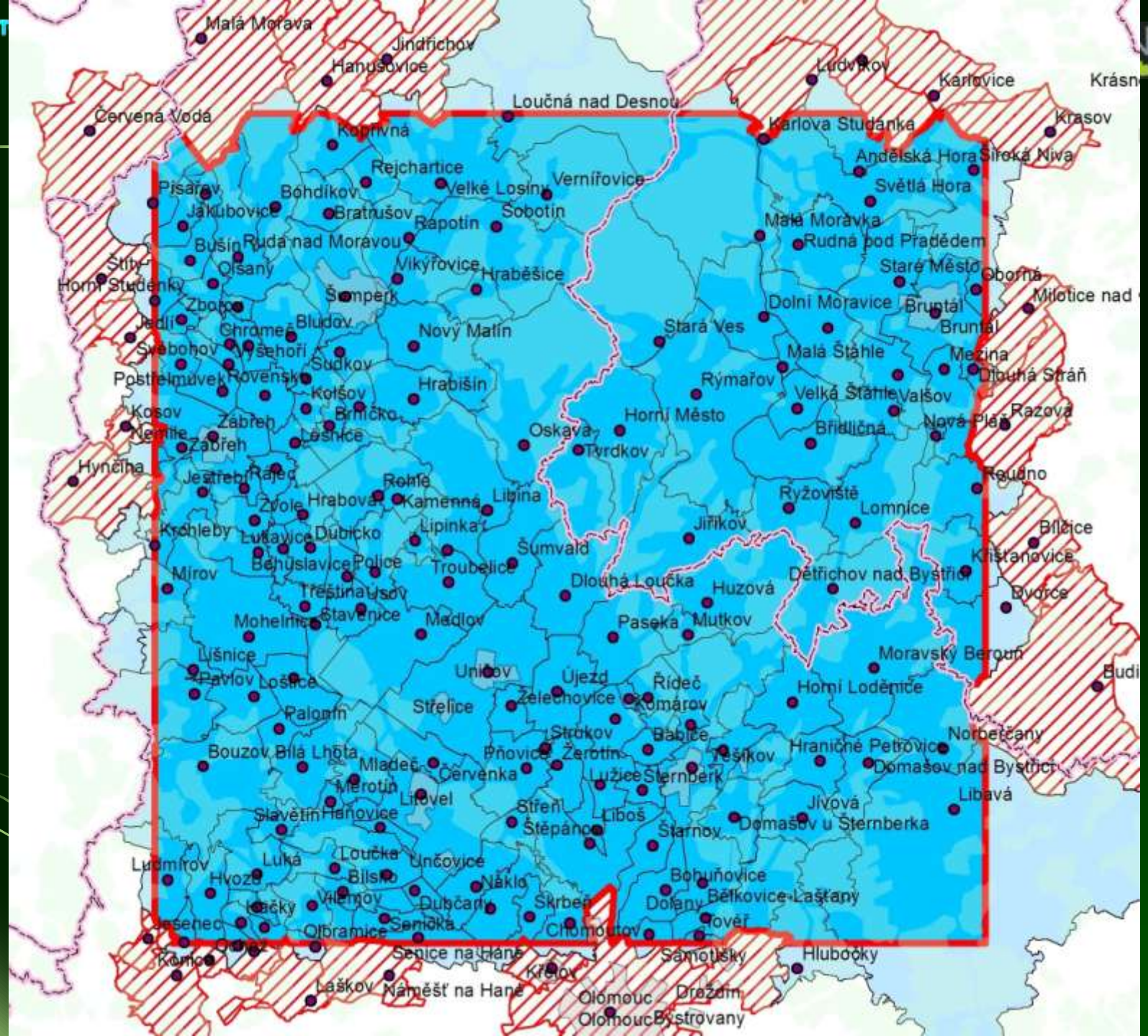
Současný stav rozpracovanosti

- Upřesnění hranic testovacích území
- Návrh vybavení realizačních týmů
- Instalace programu k evidenci kontaminovaných a potenciálně kontaminovaných míst a hodnocení priorit
- Zaškolení uživatelů, kteří mají provádět ověřovací terénní mapování v testovacích územích
- Analýza využitelnosti databáze SEKM
- Návrh metodiky NIKM

Současný stav rozpracovanosti

- ❖ Hodnocení priorit
 - Výběr dat ze SEKM pro TÚ

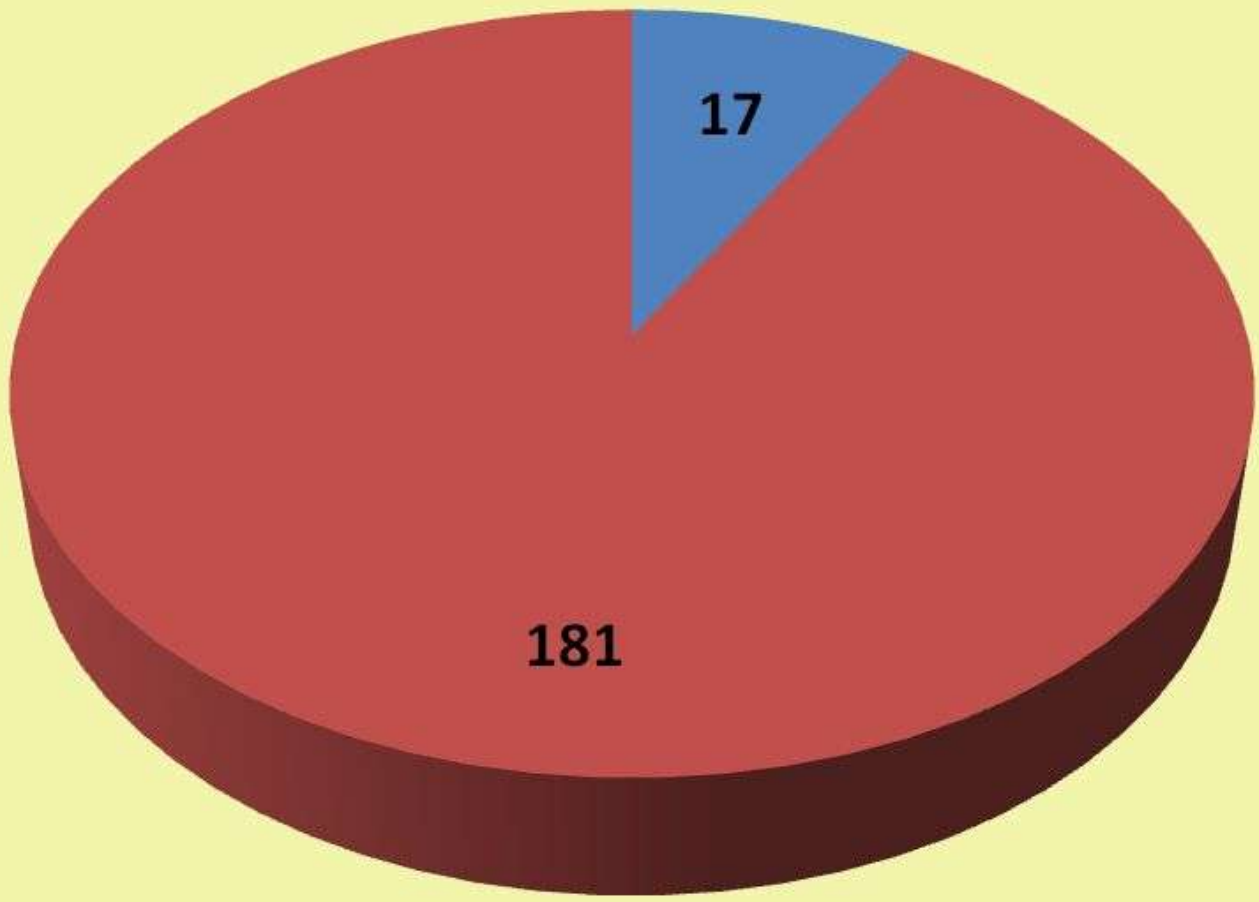




Současný stav rozpracovanosti

- ❖ Hodnocení priorit
 - Výběr dat ze SEKM pro TÚ
 - Charakteristika testovacího území C
 - Zastoupení lokalit v jednotlivých krajích

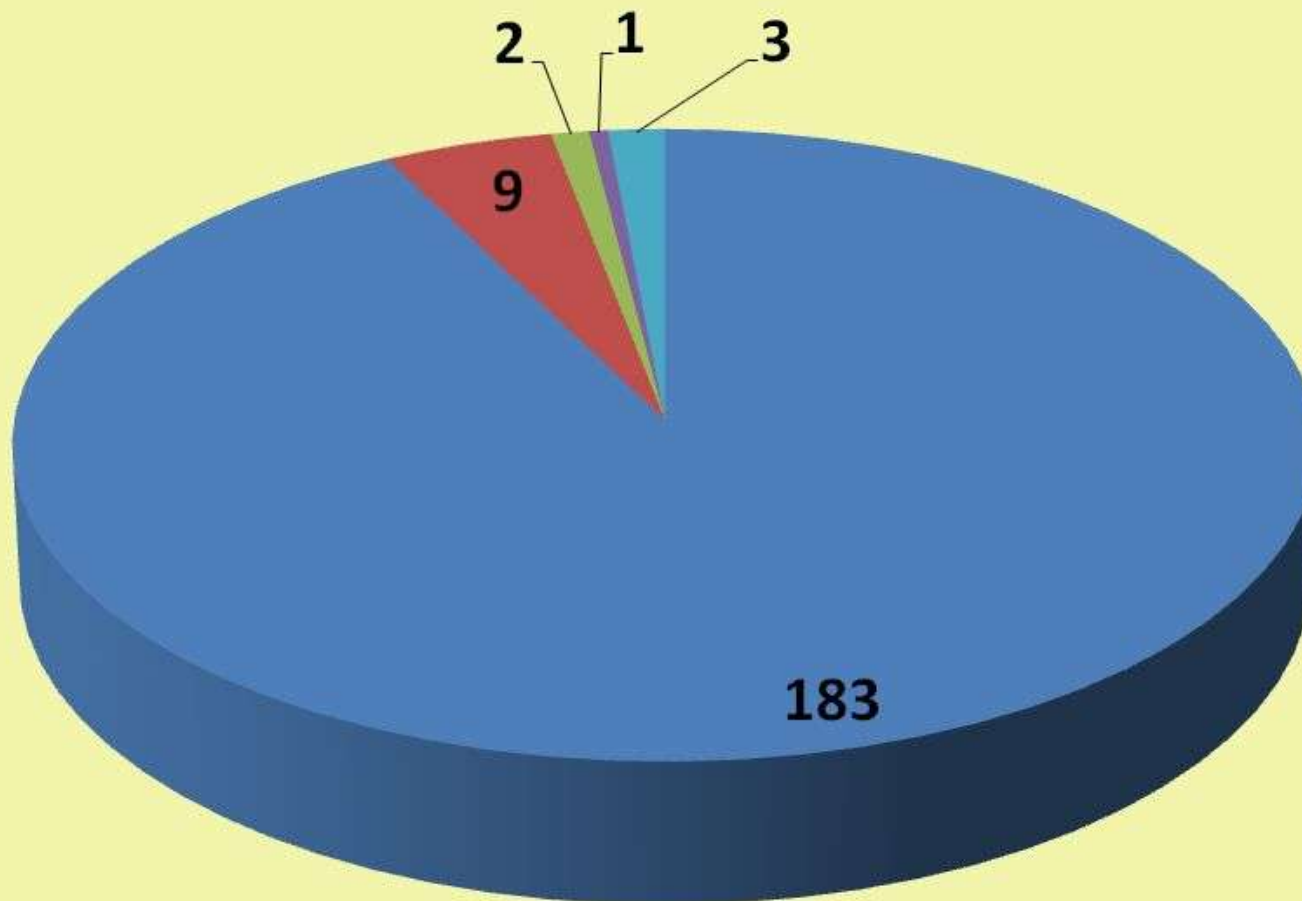
Současný stav rozpracovanosti



- Moravskoslezský kraj
- Olomoucký kraj

Současný stav rozpracovanosti

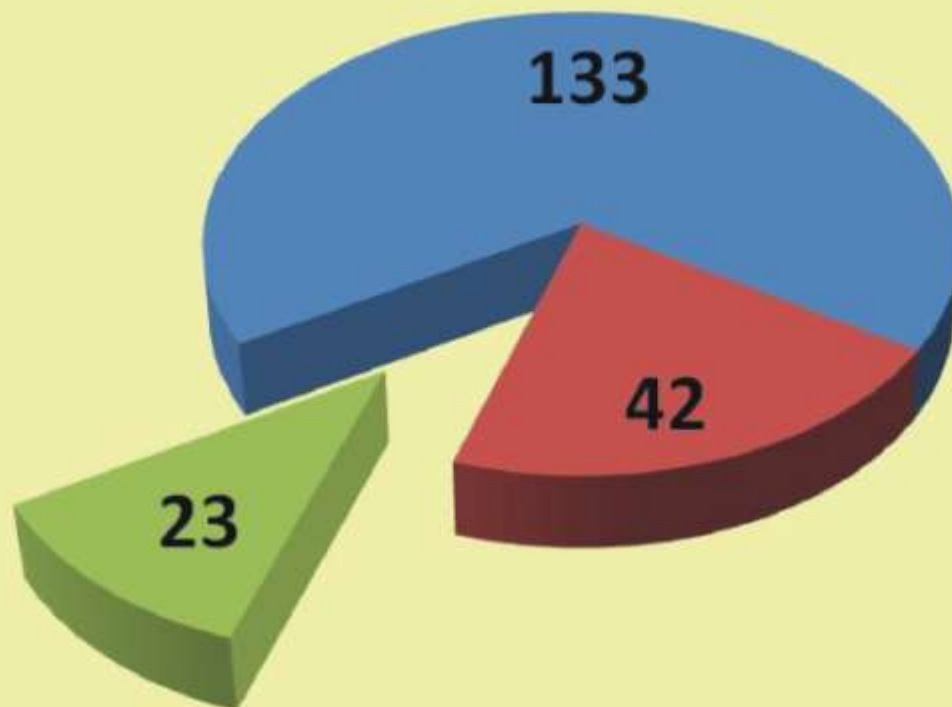
- ❖ Hodnocení priorit
 - Výběr dat ze SEKM pro TÚ
 - Charakteristika testovacího území C
 - Zastoupení lokalit v jednotlivých krajích
 - Zastoupení lokalit podle typu



- skládka
- průmyslová / obchodní místa
- elektrárny
- vojenský prostor
- ostatní

Současný stav rozpracovanosti

- ❖ Hodnocení priorit
 - Výběr dat ze SEKM pro TÚ
 - Charakteristika testovacího území C
 - Zastoupení lokalit v jednotlivých krajích
 - Zastoupení lokalit podle typu
 - Rozložení lokalit podle prozkoumanosti



Neprozkoumané lokality:

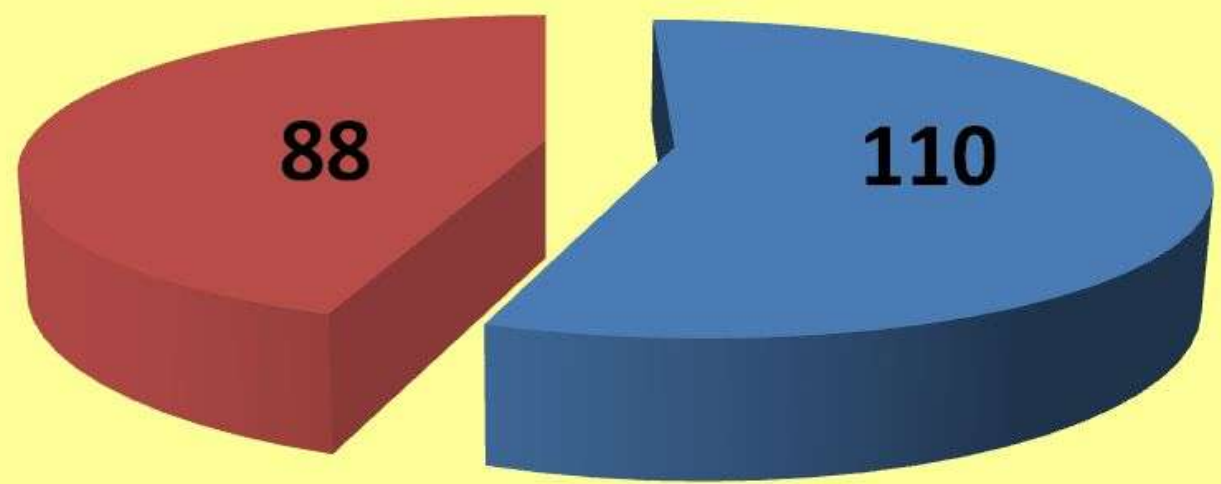
- bez informací o kontaminaci**
- orientační informace o kontaminaci**
- Prozkoumané lokality**

Současný stav rozpracovanosti

- ❖ Hodnocení priorit
 - Podrobná analýza záznamů v SEKM
 - Kritéria pro posuzování lokalit
 - Úroveň vyplnění záznamu (podrobný / evidenční)

Současný stav rozpracovanosti

Charakter záznamu v SEKM

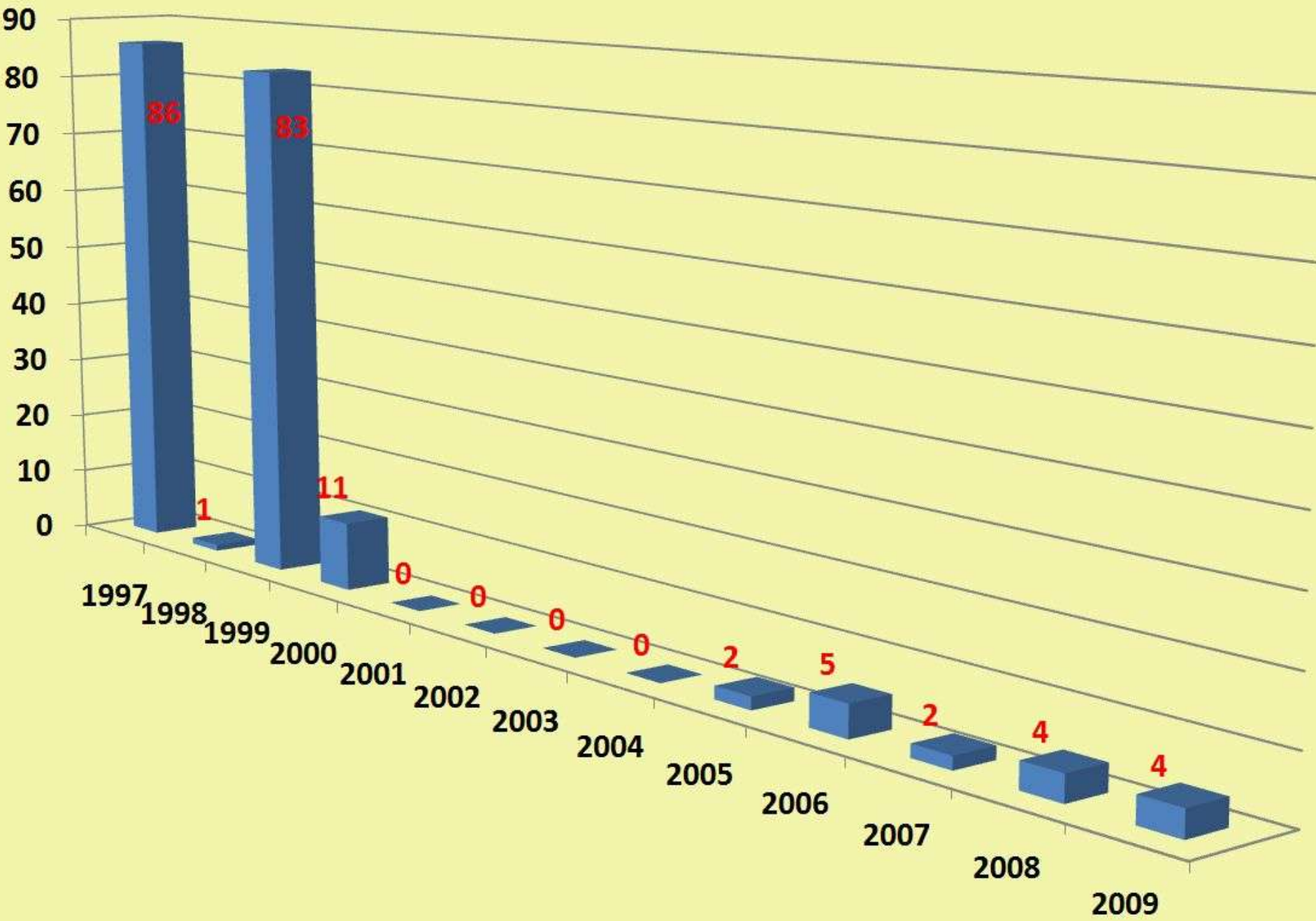


- podrobnější záznam
- pouze evidence

í)

Současný stav rozpracovanosti

- ❖ Hodnocení priorit
 - Podrobná analýza záznamů v SEKM
 - Kritéria pro posuzování lokalit
 - Úroveň vyplnění záznamu (podrobný / evidenční)
 - Stáří záznamu v SEKM



Současný stav rozpracovanosti

- ❖ Hodnocení priorit
 - Podrobná analýza záznamů v SEKM
 - Kritéria pro posuzování lokalit
 - Úroveň vyplnění záznamu (podrobný / evidenční)
 - Stáří záznamu v SEKM
 - Úplnost záznamu

Současný stav rozpracovanosti

❖ Hodnocení priorit

Lokality pro hodnocení priorit v programu Priority KM

Název lokality	Číslo lokality	Obec	Kód priority
Kasárna SA	1316 003	Bruntál	A.3.3
Rapotín skládka po SA	13935 001	Rapotín	P.2.1
EUTECH, a.s.	16352 011	Šternberk	A.3.2
SMP, a.s., Žerotínova 3	16426 001	Šumperk	A.2.1

Současný stav rozpracovanosti

❖ Závěr

- Nízká využitelnost databáze SEKM je pro hodnocení priorit bez dalšího sběru dat
- Hodnocení priorit je závislé na tom, jak podrobné, aktuální a úplné informace o jednotlivých lokalitách jsou k dispozici

Současný stav rozpracovanosti

❖ Doporučení

- Průběžné hodnocení priorit při inventarizaci KM v TÚ (bezprostředně po doplnění informací)
- Nelze pracovat se současnými nástroji SEZ a Priority KM bez jejich propojení
- Jedna aplikace pro sběr dat, přenos dat do datových skladů, hodnocení priorit + poskytování informací o lokalitách a území

Současný stav rozpracovanosti

Děkujeme za pozornost