



Výzkumný ústav vodohospodářský T. G. Masaryka,
veřejná výzkumná instituce





PROBLÉMY OBCÍ SAMOSTATNĚ PROVOZUJÍCÍ OBECNÍ VODOVODY

Ing. Jana Hubáčková, CSc.
Ing. Miroslav Váňa

- **Obce a města → majiteli infrastruktury**
- **Obce → majitelé + provozovatelé → odpovídají za kvalitu pitné vody až ke spotřebiteli**
- **Problémy při provozování vodovodu:**
 - a) administrativní a organizační zajištění provozu** (vzdělání obsluhy, evidence provozní a majetková, plán obnovy, kontrola kvality vody apod.)
 - b) technické problémy** (stav objektů na síti, ztráta vody v síti apod.)
 - c) investice a obnova majetku** (dotace)

a) administrativní a organizační zajištění provozu

Legislativa → i malé lokální vodovody → odborníci →
nároky na provozovatele
pitná voda v ČR v kompetenci 4 ministerstev -
zdravotnictví z. č. 258/2000 Sb. o ochraně veřejného
zdraví, zemědělství z.č. 274/2001 Sb.o vodovodech a
kanalizacích pro veřejnou potřebu, životního
prostředí z.č. 254/2001 Sb. vodní zákon a vnitra
z.č.18/1997 Sb. atomový zákon a vyhláška SÚJB) v
platném znění, + prováděcí vyhlášky,
požadavek na vzdělání osob provozujících obecní
vodovod → do 5 000 fyzických osob trvale využívající
vodovod → stř. vzd. s maturitou v oboru+min 4 r.
praxe v oboru → ? skutečnost ?



a) administrativní a organizační zajištění provozu

krajský úřad vydá povolení k provozování vodovodu
→ splňuje podmínky na vzdělání a podle z.č.455/1991
Sb. v platném znění-živnostenský zákon

kontrola vyráběné vody: 252/2004 Sb. h.požadavky
na pitnou a teplou vodu, četnost a rozsah kontroly pv
kontroly a analýzy vždy :

a)z nové části vodovodu-má být uvedena do provozu

b)přerušeni zásobování vodou na více než 24 hod

c)před sezónním využíváním části vodovodu nebo
individuálního zdroje pitné vody

d)po opravě havárie vodovodu – ovlivnění jakosti
vody



b) Technické problémy (stav objektů na síti, ztráty vody apod.)

Vodovod – systém – vše souvisí a ovlivňuje výslednou kvalitu vody dodávanou spotřebiteli

Zdroj vody, ochranné pásmo, povodí

Úprava vody

Hygienické zabezpečení

Objekty na síti

Provozní a biologický audit



**Větrací otvory ničím
nechráněné, uvnitř**



**Větrací otvory ničím
nechráněné, pohled zvenku**



Větrací otvory přímo nad hladinou v tzv. "kapličky"



Z vnější strany osazeny děrované, natřené plechy



Vrstva betonové mazaniny na luxferech



Spící motýl, odloupaná omítka



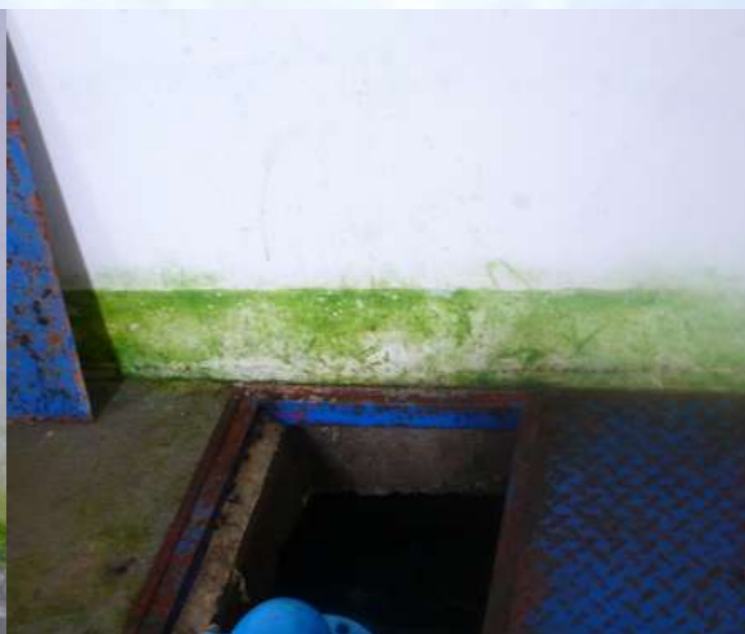
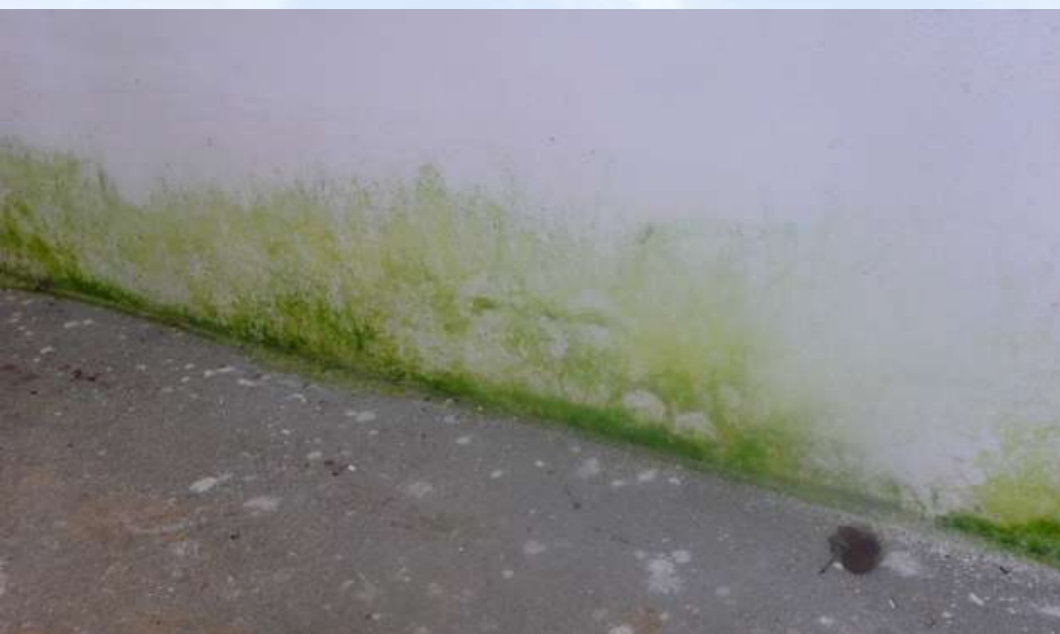
Okenní otvor zazděný luxfery a žaluzií



Detail žaluzie



Detail žaluzie a hran



Detaily nárostů zelených řas



**Umístění vodoměru a
zaústění dávkování SAVAs**



**Dávkovací čerpadlo a
zásobní nádrž**



Celkový pohled do šachty



c) Investice a obnova majetku

Infrastruktura → určitý čas → rozšíření, rekonstrukci či obnovu → nelze zcela kalkulovat do ceny vody

Využívat dostupné dotační tituly – složité – nechat si zpracovat odbornou firmou, bez jistoty získání dotace

Evropské fondy z 1.2 Zlepšení jakosti pitné vody v Operačním programu ŽP

Opatření III.2.1 Obnova a rozvoj vesnic, občanské vybavení a služby v Programu rozvoje venkova

Program 129 180 výstavba a obnova infrastruktury vodovodů a kanalizací II v podprogramu 129 182



Výzkumný ústav vodohospodářský T. G. Masaryka,
veřejná výzkumná instituce

Děkuji za pozornost