



Program ke zlepšení kvality ovzduší zóny „Ústecký kraj“

Vazby programů na financování

Lubomír Paroha, ASCEND s.r.o.

**Konference „Ochrana ovzduší ve státní
správě“**

Sezimovo Ústí, 15. listopadu 2006

OBSAH



- **ZÁKLADNÍ INFORMACE O PROGRAMU**
- PROGRAMOVÝ DODATEK (DODATKY)
- VZTAH K OPŽP
- SHRNUÍ

VÝMĚRA OZKO 2001 - 2004



Rok	SO ₂ denní	PM ₁₀ roční	PM ₁₀ denní	As*	B(a)P*	O ₃ (LZ)*
2001	0,1 %	-	5,6 %	-	0,6	20,2
2002	0,1 %	1,0 %	19,8 %	-	0,4	22,2
2003	-	2,9 %	42,2 %	0,6 %	1,0	86,0
2004	-	0,7 %	9,9 %	-	1,6	98,9

Vysvětlivky: * Cílový imisní limit (CIL), LZ – lidské zdraví

KVALITA OVZDUŠÍ



Priority – imise

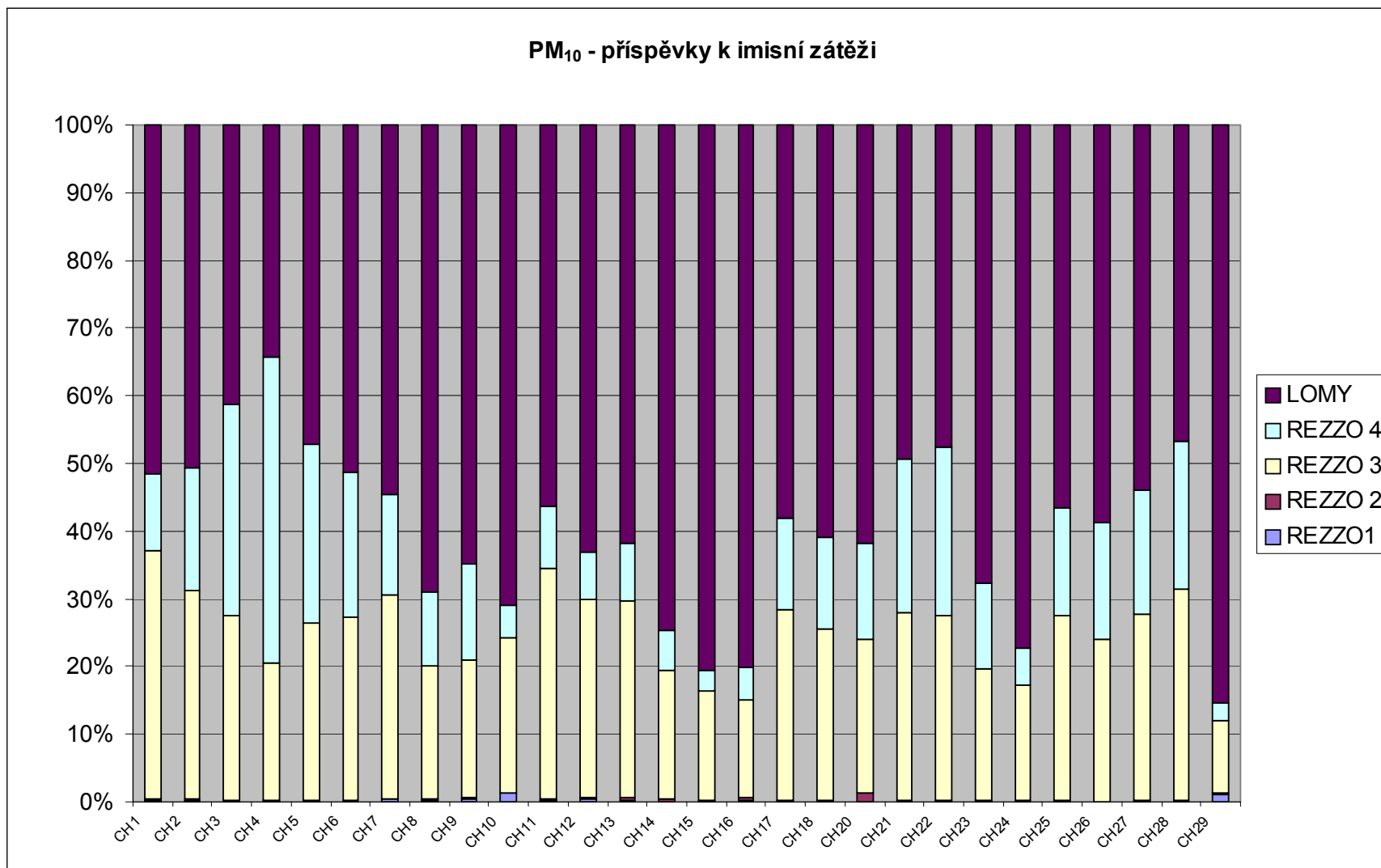
- *PM₁₀ (se snižováním prachu dochází ke snižování B(a)P)*

Hlavní přispěvatelé k imisní zátěži PM₁₀

- *doprava*
- *sekundární prašnost*
- *malé zdroje znečištění ovzduší*

- *LOMY ??? (Chomutov 50%, Litvínov 85%)*

LOMY - CHOMUTOV



Problémové látky

NO_x (překračována hodnota doporučeného krajského stropu o cca 10 kt, tj. 15%)

SO₂ (překračována hodnota doporučeného krajského stropu o cca 1,9 kt, tj. 3%)

Hlavní přispěvatelé k emisní zátěži Nox

- doprava 15%
- velké zdroje znečištění ovzduší 83 %

PRIORITY PROGRAMU



Kvalita ovzduší

*snížit expozici obyvatelstva
nadlimitními
koncentracemi PM_{10} (při současném
zohlednění B(a)P*

Emise

*omezit emise základních
znečišťujících látek do ovzduší s
důrazem na NO_x , NH_3 a VOC*

ÚZEMNÍ PRIORITY 1



Prioritní území - Obvody stavebních úřadů, ve kterých alespoň třikrát v uplynulých pěti letech došlo k překročení imisních limitů



ÚZEMNÍ PRIORITY 2



3 kategorie územních priorit

Přirazení obcí do jednotlivých územních jednotek
zohledňuje:

agregaci územních jednotek do územních obvodů
stavebních úřadů,

zohlednění dat o kvalitě ovzduší v úseku posledních
pěti let,

zohlednění nejvýznamnějších plošných zdrojů
znečišťování ovzduší

ÚZEMNÍ PRIORITY 2



Priorita 1

5 překročení PM10 v období 2000 až 2004
nebo

4 překročení PM10 a překročení BaP v r, 2004

Priorita 2

4 překročení PM10 v období 2000 až 2004
nebo

3 překročení PM10 a překročení BaP v r, 2004

Priorita 3

3 překročení PM10 v období 2000 až 2004
nebo

překročení BaP v r, 2004

nebo

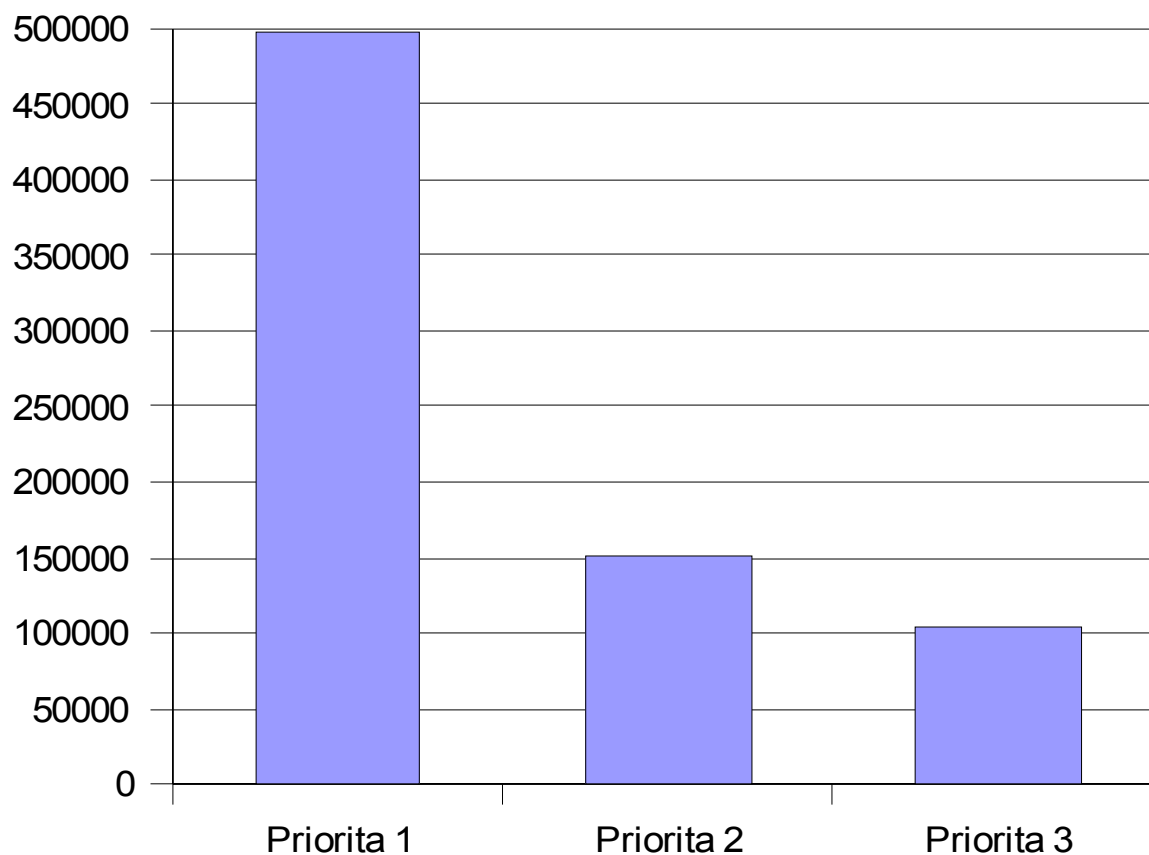
obec patří mezi 10 největších plošných znečišťovatelů

ÚZEMNÍ PRIORITY 3



	Rozloha (km2)	Počet obyvatel
Priorita 1	2 377	498 000
Priorita 2	1 410	151 000
Priorita 3	686	103 000

Počet obyvatel



ÚZEMNÍ PRIORITY



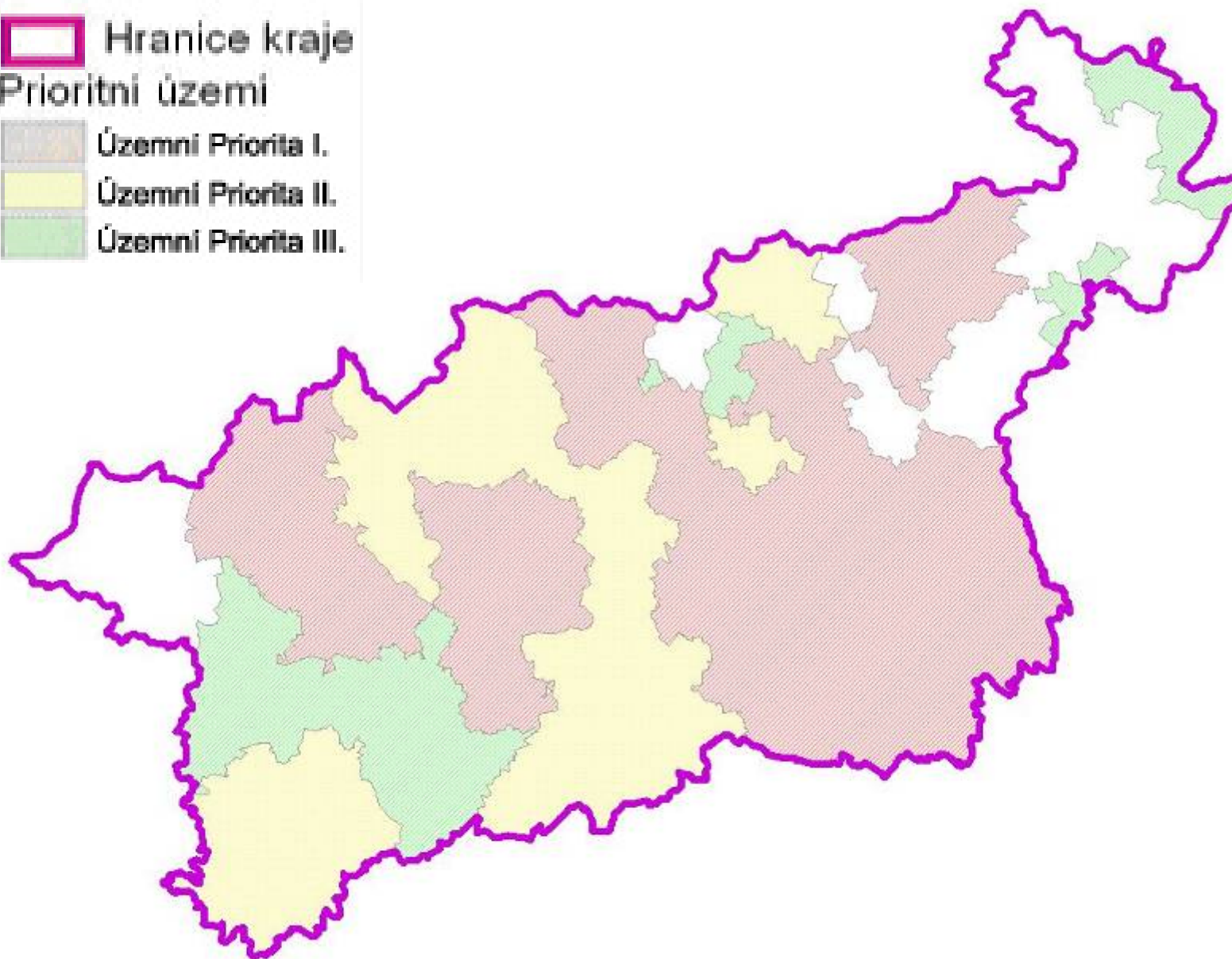
 Hranice kraje

Prioritní území

 Územní Priorita I.

 Územní Priorita II.

 Územní Priorita III.



IDENTIFIKACE PROJEKTŮ



Použita forma co nejjednodušších dotazníků

NÁZEV PROJEKTU	CENA	STAV	ČAS	ŽADATEL

Přehled obeslaných subjektů

Cílová skupina	Počet
Obce/města	354/z toho 16 ORP
Dopravci	12
Technické služby měst (TSM)	10
CZT	18
Celkem	388

Z celkového počtu obeslaných subjektů na oslovení reagovalo 116 subjektů, tj. 29%

IDENTIFIKACE PROJEKTŮ



Souhrn podle opatření

OPAT		CENA
		9493,87
1.1.A	Nákup a přestavba vozidel MHD a vozidel technické obsluhy s alternativními pohony	1823
1.1.B	Vybudování doprovodné infrastruktury pro ekologizaci vozidel MHD, např. plínový plyn, měničny pro trolejbusy apod.	394
1.1.D	Zlepšení průjezdnosti v intravilánu obcí (systémy řízení dopravy, výstavba kruhových objezdů...)	2354,3
1.2.	Snížení emisí z rodinných a bytových domů a objektů občanské vybavenosti nenapojených na CZT	521,05
1.3.	Snížení emisí ze systémů CZT	1479
1.4.A	Výsadba a rekonstrukce zeleně v intravilánech obcí (liniové, plošné, ozelenění prašných povrchů, včetně vodních prvků pro zvlhčení vzduchu)	257,31
1.4.B	Pořízení techniky k údržbě a čištění měst a obcí	291,64
1.4.C	Upravy a zkvalitnění povrchů místních komunikací	2373,58

Souhrn podle stavu připravenosti

STAV		CENA
		9493,87
0	Bez určení	470,5
N	Námět - pouze myšlenka bez jasně projevené vůle investora (žadatele) a bez přesnější formulace výstupů	2541,97
P	Projekt - existuje dokumentace v takovém stupni, že je možné posoudit záměr	3056,1
Z	Záměr - projekt je zformulován, investor (žadatel) deklaroval zájem a existuje rámcový odhad nákladů	3425,31

IDENTIFIKACE PROJEKTŮ



Souhrn podle prioritních území


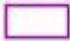

PRIOR		CENA
		9493,87
0	Bez kategorizace	2286,51
I	Kategorie I: Více než 1000 obyvatel, překročen více než jeden imisní limit	3077,38
II	Kategorie II: Více než 1000 obyvatel, překročen jeden imisní limit	3949,93
III	Kategorie IIIa: Méně než 1000 obyvatel, překročeno více imisních limitů nebo jeden limit a mez tolerance	180,06

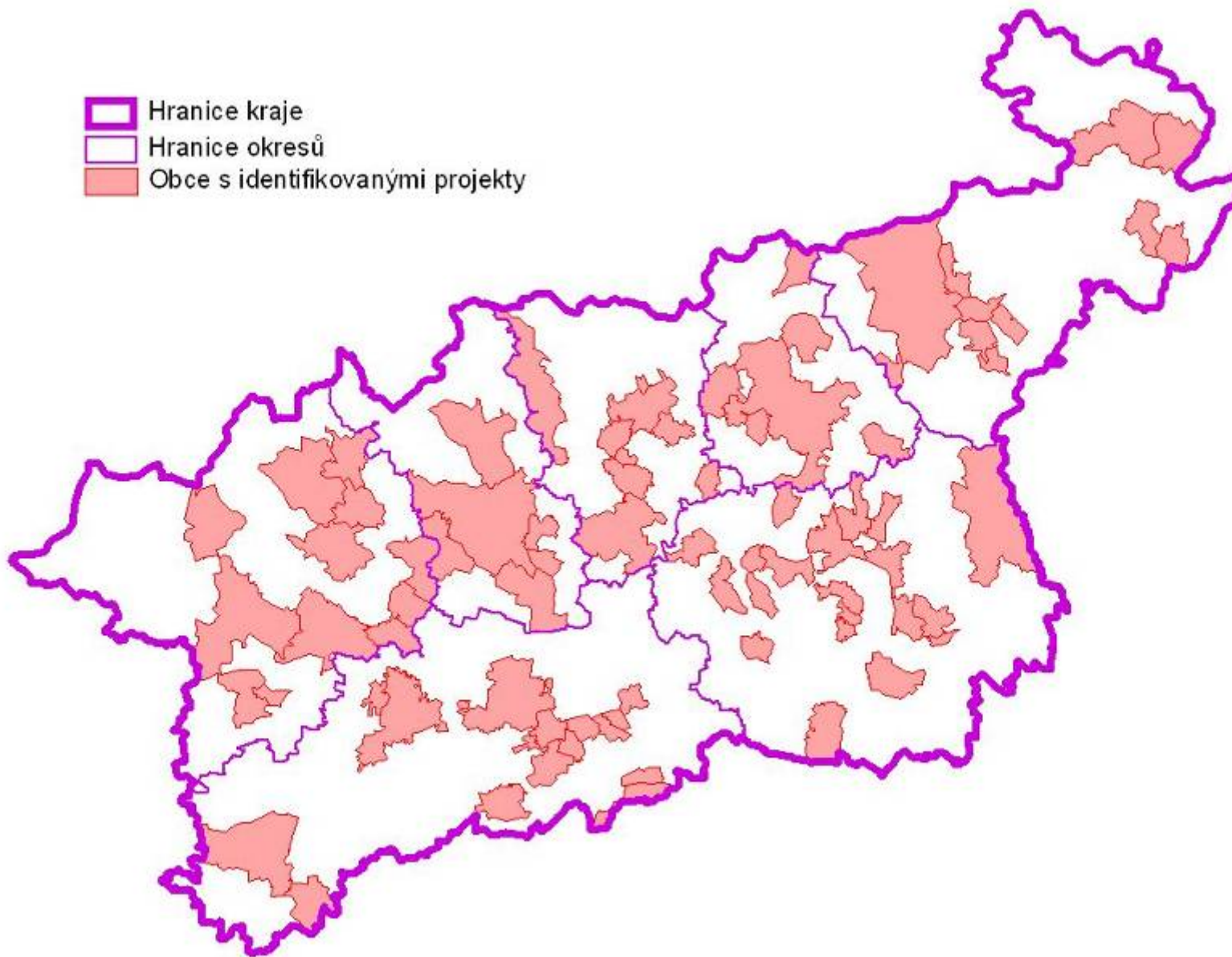
Souhrn podle předpokládané doby realizace

CAS		CENA
		9493,87
0	Bez určení	470,66
I	Předpokládá se, že projekt bude předložen do OPŽP v období 2007 - 2010	7240,32
II	Předpokládá se, že projekt bude předložen do OPŽP v období 2011 - 2013	1782,9

IDENTIFIKOVANÉ PROJEKTY



-  Hranice kraje
-  Hranice okresů
-  Obce s identifikovanými projekty



KLÍČOVÝ INDIKÁTOR OPŽP



Název indikátoru	Druh/ kód indikátoru	Měrná jednotka a vymezení	Kvantifikace		Zdroj dat
			Počáteční stav	Cílový stav	
Expozice obyvatelstva nadlimitním koncentracím PM ₁₀	Dopad 21 17 00	% obyvatel	21,3	15	MŽP

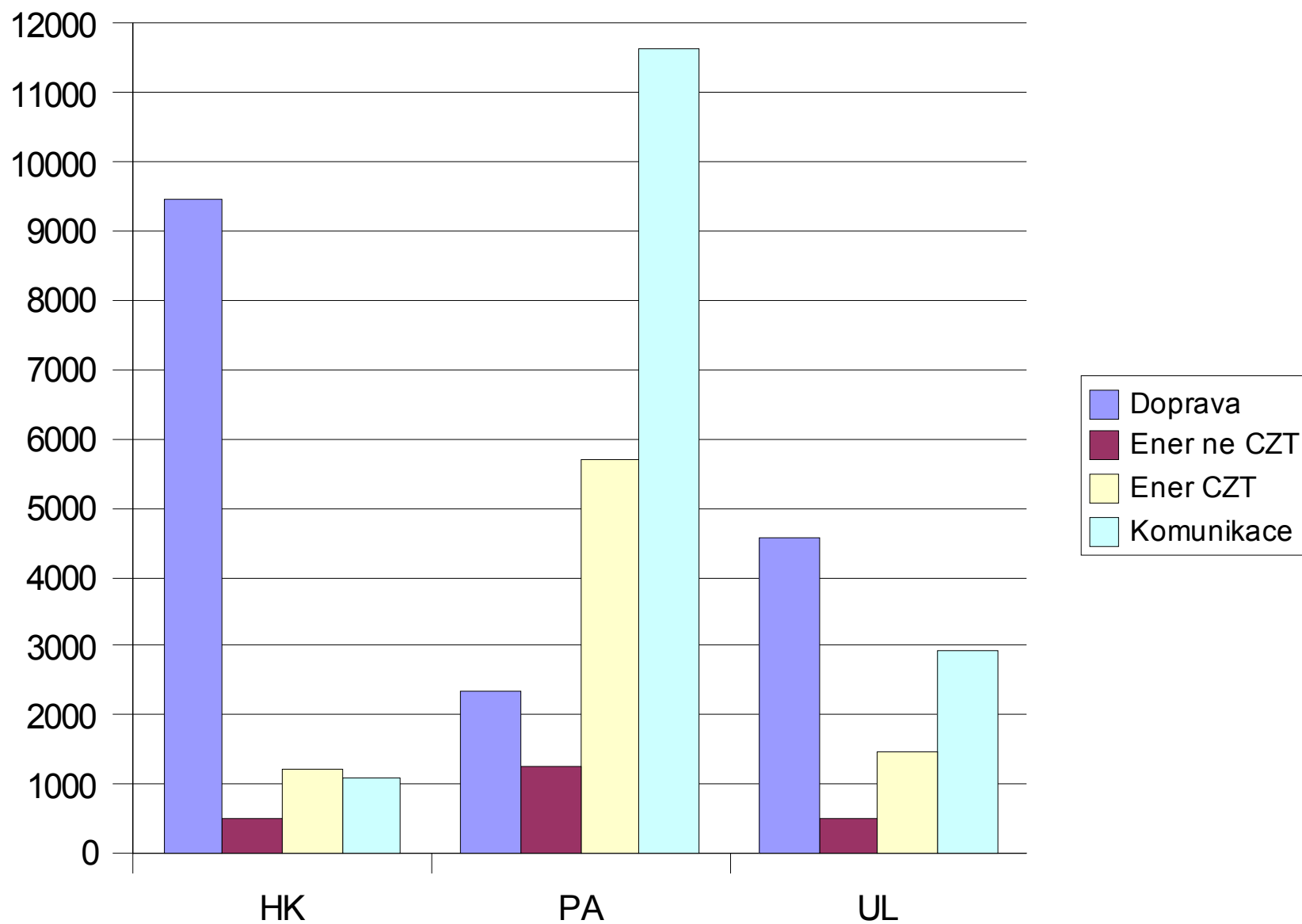
Důsledky

nutnost koncentrace prostředků

po „přesunu“ opatření v oblasti dopravy a místních komunikací je kriticky důležitý sektor domácností a malých zdrojů

Bez podpory domácností a malých zdrojů není možné tento indikátor splnit

IDENT. PROJEKTY V KRAJÍCH



ABSORPČNÍ KAPACITA



Může dojít k nedotatku projektů a relativnímu převisu zdrojů

,'
Klíčová role krajů a obcí / měst v osvětě

Potřeba technické pomoci pro přípravu projektů

Programové dodatky jako pravidelně aktualizovaný zásobník projektů

Místní programy jako nástroj pro iniciaci a identifikaci projektů