



# Ministerstvo životního prostředí



## Státní podpora obnovitelných zdrojů energie

Operační program Životní prostředí

Ministerstvo životního prostředí  
Vršovická 65  
100 10 Praha 10

Tel.: +420-26712 2962, 2771  
Fax: +420-26731 6962, 6771  
Email: [jaroslav\\_kubin@env.cz](mailto:jaroslav_kubin@env.cz)



## Obnovitelné zdroje energie

- Státní politika životního prostředí
  - Udržitelné využívání přírodních zdrojů resp. využívání obnovitelných zdrojů energie (OZE)
  - Dosažení 6% podílu OZE na celkové spotřebě PEZ k roku 2010
  - Dosažení 8% podílu elektřiny z OZE na hrubé spotřebě elektřiny k roku 2010
  - Využívání biomasy
  - Snižování energetické náročnosti
- Státní energetická koncepce
  - Nezávislost, bezpečnost, udržitelný rozvoj
  - Preference OZE je cílem s vysokou prioritou
  - Dlouhodobý cíl je 15 – 16% podíl OZE na spotřebě PEZ k roku 2030



## Obnovitelné zdroje energie – skutečnost a cíle

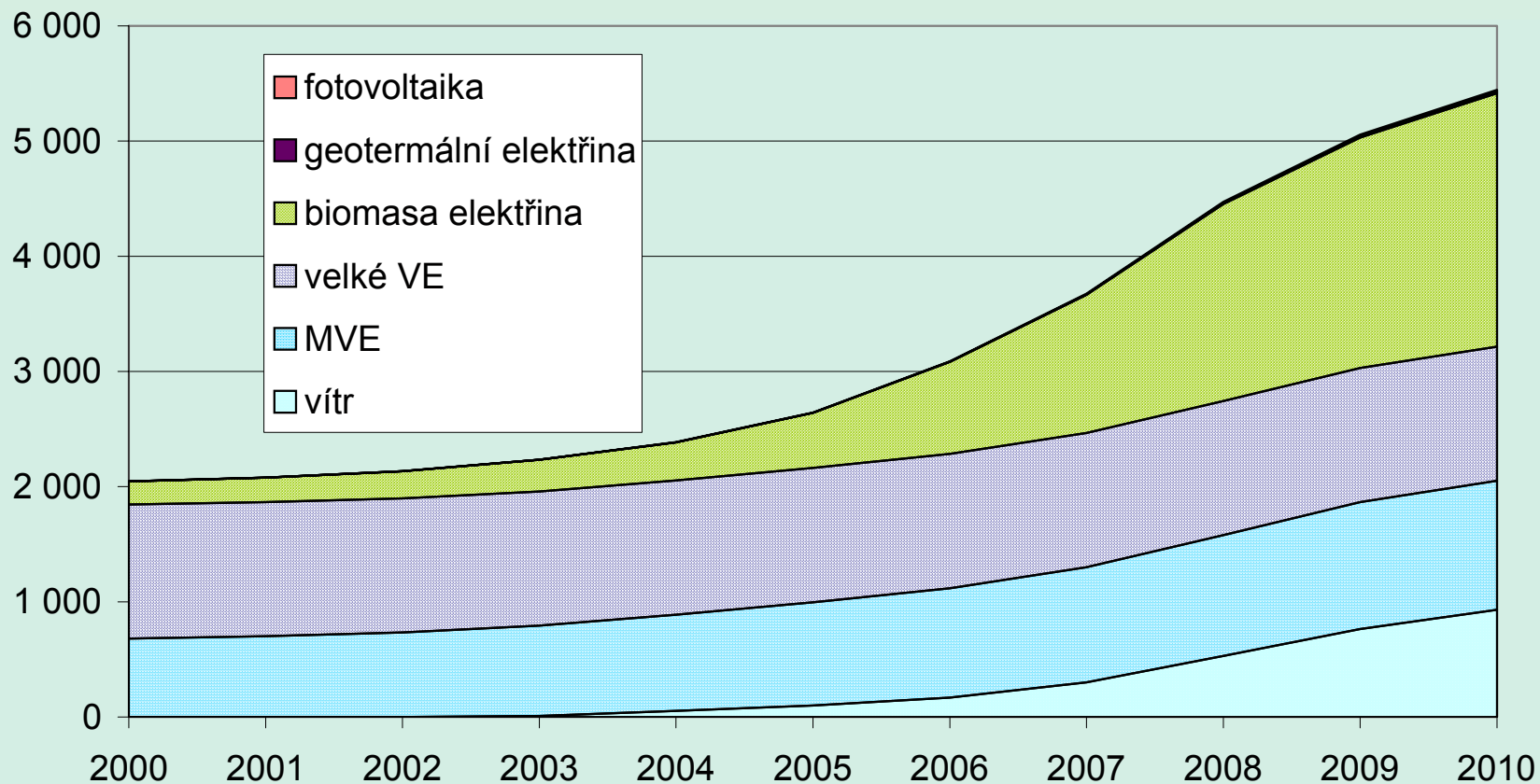
Ukazatele využití OZE kolísají díky vysokému podílu vodní energie v OZE a její závislosti na klimatických podmínkách.

	2000	2001	2002	2003	2004	2005	Cíl 2010	Cíl 2030
Podíl výroby elektřiny z OZE v %	3,9	4,3	4,9	2,8	4,0	4,5	8	16 – 17
Podíl OZE na PEZ v %	2,1	2,2	2,0	2,7	2,9	-	6	15 - 16

Zdroj: MPO, Národní program hospodárného nakládání s energií, Zpráva o plnění indikativního cíle



## Cíle pro elektřinu z obnovitelných zdrojů (GWh)





## Legislativní rámec - Národní program

Zákon č. 406/2000 Sb. - Zákon o hospodaření energií - § 5

1. **Národní program hospodárného nakládání s energií a využívání jejích obnovitelných a druhotných zdrojů** je dokument vyjadřující cíle týkající se snižování spotřeby energie, využití jejích obnovitelných a druhotných zdrojů v souladu s hospodářskými a společenskými potřebami podle zásady trvale udržitelného rozvoje.
2. Program zpracovává na pětileté období MPO v dohodě s MŽP a předkládá jej ke schválení vládě vládě.
3. MPO v dohodě s MŽP vyhodnocuje naplňování Programu nejméně jedenkrát za 2 roky a o výsledcích informuje vládu. V případě potřeby ministerstvo v dohodě s MŽP zpracovává návrhy na změnu Programu a předkládá je ke schválení vládě.
4. K uskutečnění Programu mohou být poskytovány dotace ze státního rozpočtu na  
- rozvoj využívání obnovitelných a druhotných zdrojů energie



## Legislativní rámec - Státní program

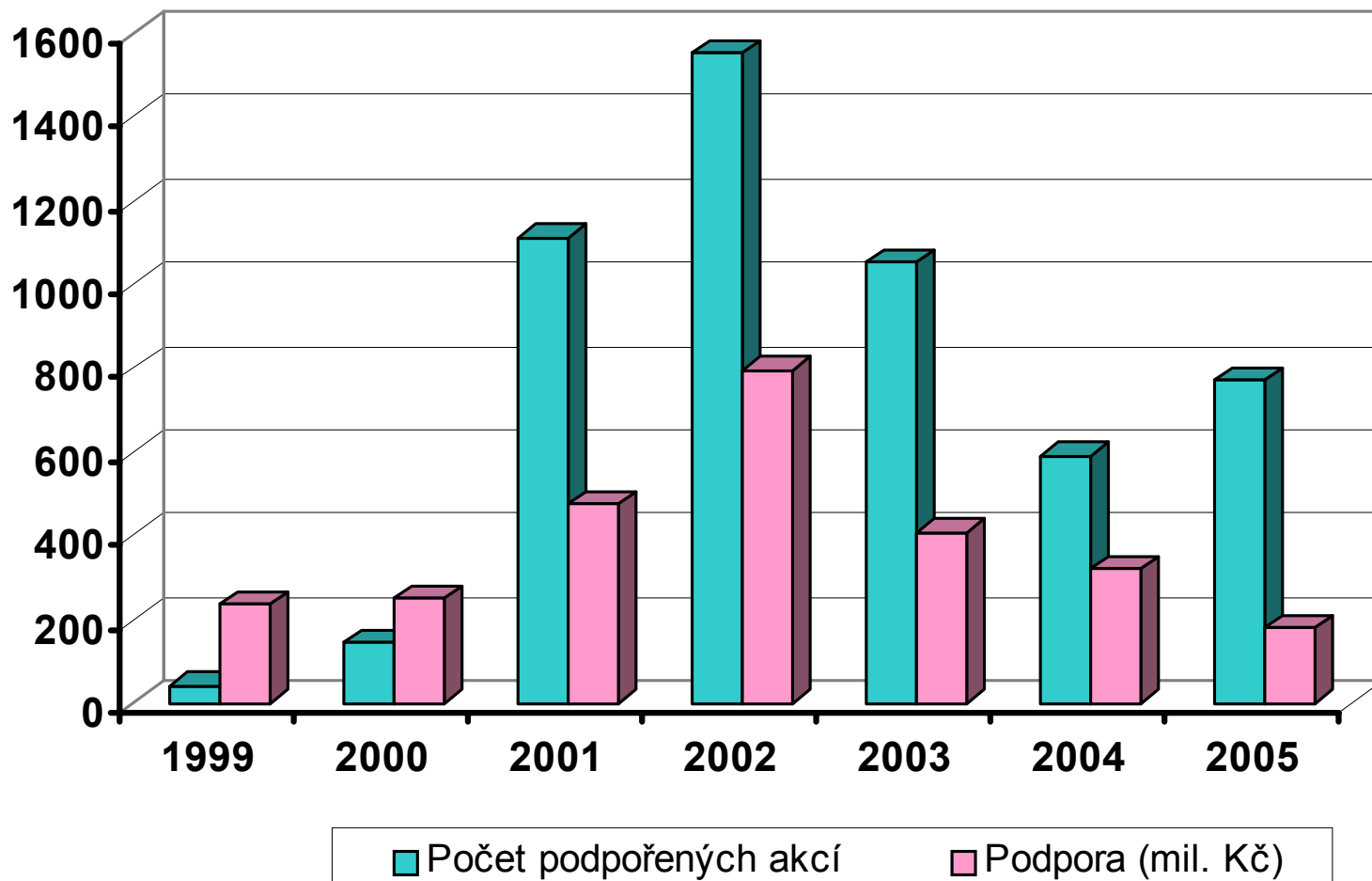
- **Státní program na podporu úspor energie a využití obnovitelných zdrojů energie** vychází ze Státní energetické koncepce České republiky schválené usnesením vlády č. 211 ze dne 10. března 2004 a zároveň naplňuje Národní program hospodárného nakládání s energií a využívání jejích obnovitelných a druhotných zdrojů
- Státní program je rozpracováním Národního programu pro rok 2006 k naplňování cílů Státní energetické koncepce
- Usnesení vlády České republiky č. 1429 ze dne 9. listopadu 2005 – Státní program pro rok 2007



## Státní program na podporu úspor energie a využití obnovitelných zdrojů energie

Rok	1999	2000	2001	2002	2003	2004	2005	Celkem
Počet podpořených akcí	42	147	1113	1556	1053	591	774	5 276
Podpora (mil. Kč)	238	249	476	797	408	322	181	2 671

# Ministerstvo životního prostředí







# Ministerstvo životního prostředí



## Státní program - rok 2005

Název opatření	Program	Počet akcí	Náklady na realizaci (tis. Kč)	Podpora	
				Dotace (tis. Kč)	Půjčka (tis. Kč)
Vytápění a ohřev TUV	1.A	448	73 715	20 442	0
Centrální zásob. teplem a TUV	2.A	7	46 450	22 683	6 933
OZE v objektech rozpočtové sféry	3.A	42	97 849	84 204	129
Tepelná čerpadla - fyzické osoby	4.A	242	79 479	12 468	0
Kogenerace z biomasy	7.A	2	24 250	9 327	5 040
OZE v účelových zařízeních	8.A	3	4 912	1 902	776
Slunce do škol	10.A	26	17 173	15 446	0
Osvěta - poradenství	1.B	3	1 633	1 201	0
Vzdělávání, poradenství, propagace	2.B	1	116	58	0
<b>Celkem</b>		<b>774</b>	<b>345 577</b>	<b>167 731</b>	<b>12 878</b>



## Zákon č. 180/2005 Sb. o podpoře výroby elektřiny z OZE

Tento zákon upravuje v souladu s právem Evropských společenství

- A. Způsob podpory výroby elektřiny z obnovitelných zdrojů energie a z důlního plynu z uzavřených dolů a výkon státní správy a práva a povinnosti fyzických a právnických osob s tím spojené.*
- B. Účelem tohoto zákona je v zájmu ochrany klimatu a ochrany životního prostředí*
- podpořit využití obnovitelných zdrojů energie (dále jen „obnovitelné zdroje“)
  - zajistit trvalé zvyšování podílu obnovitelných zdrojů na spotřebě primárních energetických zdrojů
  - přispět k šetrnému využívání přírodních zdrojů a k trvale udržitelnému rozvoji společnosti
  - vytvořit podmínky pro naplnění indikativního cíle podílu elektřiny z obnovitelných zdrojů na hrubé spotřebě elektřiny v České republice ve výši 8 % k roku 2010 a vytvořit podmínky pro další zvyšování tohoto podílu po roce 2010.



## Zákon č. 180/2005 Sb. o podpoře výroby elektřiny z OZE

- Podpora se vztahuje na výrobu elektřiny z OZE (zařízení v České republice)
- Podpora je stanovena odlišně s ohledem na druh obnovitelného zdroje a velikost instalovaného výkonu, u biomasy dle parametrů uvedených v prováděcím předpise
- 15 let garance
- ERÚ stanoví výkupní ceny a zelené bonusy tak, aby byly vytvořeny podmínky pro naplnění
- indikativního cíle v roce 2010
- Možnost výběru podpory – minimální ceny nebo zelené bonusy



## **Cenové rozhodnutí ERÚ č. 10/2005**

**ze dne 18.11. 2005, kterým se stanovuje podpora pro výrobu elektřiny z OZE,  
kombinované výroby elektřiny a tepla a druhotných zdrojů**

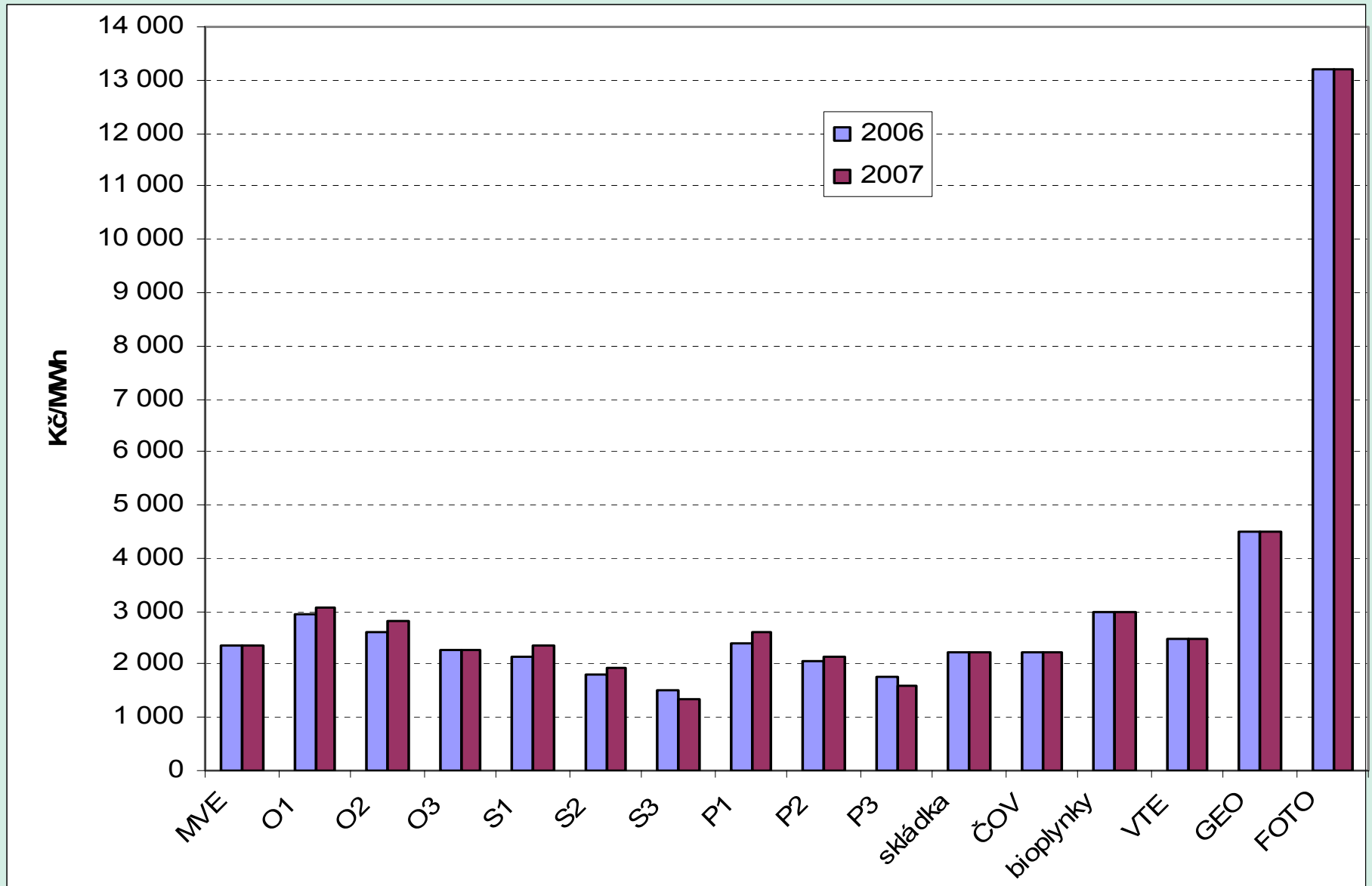
- Výkupní ceny a zelené bonusy
- Rozdílné ceny pro jednotlivé typy

## **Vyhláška MŽP č. 482/2005**

**ze dne 2.12. 2005 o stanovení druhů, způsobů využití a parametrů biomasy při  
podpoře výroby elektřiny z biomasy**

- Druhy biomasy, které jsou předmětem podpory
- Způsoby využití, které jsou předmětem podpory
- Rozdělení do kategorií

# Předběžný návrh ERÚ výkupních cen pro rok 2007





## Možnosti podpor – Programy EU

### Operační program Infrastruktura (MŽP)

Priorita 3. Zlepšování environmentální infrastruktury

Opatření 3.3. Zlepšování infrastruktury ochrany ovzduší

Administruje Státní fond životního prostředí ČR ([www.sfzp.cz](http://www.sfzp.cz))

Podpora realizace opatření na využití OZE pro neziskový sektor

Možná dotace ERDF max. 75%

(Evropský fond regionálního rozvoje)

Kofinancování z Fondu max. 15%

Možnost podpory projektové dokumentace do 50%, max. 3% ze základu, nejvýše 3 mil. Kč

Doposud registrováno 34 akcí

investiční náklady 637 mil. Kč

požadovaná podpora 512 mil Kč

snížení CO<sub>2</sub> 31 400 tun/rok

výroba tepla 221 TJ/rok

výroba elektřiny 13,6 TJ/rok (3,8 GWh/rok)

### 3.3.C Využívání obnovitelných zdrojů energie

Pořadové číslo	Opatření	Výzva číslo	Registrační číslo	Žadatel	Název opatření	Obec	Celkové náklady akce (tis.)	Úspora CO2 v t/rok	Instalovaný výkon tepelný z OZE (MW)	Instalovaný výkon elektrický z OZE (MW)	Výroba tepla z OZE (GJ/rok)	Výroba elektřiny z OZE (GJ/rok)
1	3.3.C	1	40230491	Statutární město Ostrava, MO Slezska Ostrava	Kotelna na dřevní pelety	Ostrava-Hrusov	1 050	91,700	0,10	0	588	0
2	3.3.C	1	40300491	Slezská diakonie	Vytápění a ohřev TUV tepelným čerpadlem ranče Nebory	Třinec	991	34,350	0,01	0	224	0
3	3.3.C	1	40010491	Sbor církve bratrské v Hrádku	Vytápění tepelným čerpadlem ve Sboru církve bratrské v Hrádku	Hrádek	5 044	165,889	0,10	0	1008	0
4	3.3.C	1	40210491	Obec Zdikov	Úpravy a rozšíření blokové kotelny na spalování biomasy	Zdikov	14 672	521,978	0,70	0	4000	0
5	3.3.C	1	40250491	Obec Kněžice	Energeticky soběstačná obec Kněžice	Kněžice	116 091	8613,848	1,60	0,3	11892	8205
6	3.3.C	2	42970591	Sdružení obcí okresu Litoměřice pro nakládání s odpady	SONO - Výstavba kogeneračního zdroje využívajícího skládkový bioplyn	Čížkovice	8 000	667,922	0,13	0,11	0	5054
7	3.3.C	2	42630591	Město Planá	Přestavba výtopny na spalování biomasy	Planá	42 007	6431,500	3,40	0	43638	0
8	3.3.C	2	42590591	Obec Podolí	Rekonstrukce energetické jednotky v havarijním stavu a instalace tepelného čerpadla	Podolí	2 182	45,196	0,08	0	198,7	0
9	3.3.C	2	42600591	obec Čechtice	přestavba a rekonstrukce kotelny z fosilních paliv na obnovitelné zdroje energie	Čechtice	7 595	224,292	0,35	0	1724	0
10	3.3.C	2	42610591	EKOBIENERGO	Kotelna K13 5MW	Třebíč	104 094	3008,000	5,00	0	41000	0
11	3.3.C	2	42660591	Domov Důchodců LUXOR	Vytápění domova důchodců v Poděbradech tepelným čerpadlem a přehřev TUV solárním systémem	Poděbrady	3 270	10,217	0,08	0	691,8	0
12	3.3.C	2	42960591	Nasavrky	Vytápění ZŠ Nasavrky pomocí tepelných čerpadel	Nasavrky	11 829	1,022	0,32	0	2026	0
13	3.3.C	2	42640591	Obec Brněnec	Kotelny pro základní školu a bytové jednotky v Brněnci	Brněnec	15 122	134,490	0,53	0,5	4092	0
14	3.3.C	2	42620591	Domov důchodců Stachy -Kúsov	Rekonstrukce kotelny a instalace tepelného čerpadla a solárního systému na ohřev TUV	Stachy	9 508	324,713	0,39	0	2205	0
15	3.3.C	3	46210591	EKOBIENERGO	Teplárna JIH-istalace kotle 5MW na spalování biomasy a výstavba tep. rozvodů v lokalitě HorkaDomky	Třebíč	97 140	7583,141	5,00	0	80597	0
16	3.3.C	3	46230591	Integrovaná střední škola energetická, Chomutov, Na Průhoně 4800, příspěvková	Přehřev TUV solárním systémem pro ISŠE Chomutov	Chomutov	2 000	28,708	0,06	0	222	0

### 3.3.C Využívání obnovitelných zdrojů energie

Pořadové číslo	Opatření	Výzva číslo	Registrační číslo	Žadatel	Název opatření	Obec	Celkové náklady akce (tis.)	Úspora CO2 v t/rok	Instalovaný výkon tepelný z OZE (MW)	Instalovaný výkon elektrický z OZE (MW)	Výroba tepla z OZE (GJ/rok)	Výroba elektřiny z OZE (GJ/rok)
18	3.3.C	3	46270591	obec Havlovice	Vytápění kulturního domu tepelným čerpadlem. Tepelné čerpadlo systém země -voda	Havlovice	2 363	23,082	0,05	0	407	0
19	3.3.C	3	46300591	Město Třebíč	Využití zbytkového tepla z chlazení ledové plochy pomocí tepelných čerpadel pro vytápění a ohřev TUV na zimním stadionu v Třebíči	Třebíč	5 119	54,447	0,23	0	1630	0
20	3.3.C	3	46890591	Obec Bernartice	Strojovna s tepelným čerpadlem v objektu mateřské školy Bernartice	Bernartice	1 524	45,490	0,03	0	346	0
21	3.3.C	3	46910591	Zlínský kraj	Rekonstrukce a ekologizace centrální kotelny Domova důchodců Podlesí	Bystřička	26 906	2141,701	2,40	0	13860	0
22	3.3.C	3	46920591	Obec Hajnice	Tepelé čerpadlo systém země-voda v objektu obecního úřaduHajnice	Hajnice	1 092	16,491	0,03	0	253	0
23	3.3.C	3	46930591	Obec Nemojov	Vytápění mateřské školy Nemojov tepelným čerpadlem	Nemojov	1 362	10,824	0,02	0	138	0
24	3.3.C	3	46940591	Svatojánská kolej - vyšší odborná škola pedagogická	Změna zdroje tepla na tepelné čerpadlo	Beroun	5 030	201,020	0,20	0	1200	0
25	3.3.C	3	46950591	Slezská univerzita v Opavě	Instalace fotovoltaického systému	Karviná	23 383	37,289	0,00	0,496	0	171,36
26	3.3.C	3	46970591	Studeneč	Změna způsobu vytápění objektu požární zbrojnice ve Studenci	Studeneč	785	31,894	0,02	0	200	0
27	3.3.C	3	47010591	Domov důchodců Lampertice	Instalace tepelného čerpadla	Lampertice	2 305	155,224	0,07	0	612	0
28	3.3.C	3	47020591	Masarykova nemocnice v Ústí nad Labem, příspěvková organizace	Využití obnovitelných zdrojů pro potřeby zajišťování zejména tepelné energie v Masarykově nemocnici v Ústí nad Labem jako náhrada	Ústí nad Labem	29 563	349,000	0,55	0	2784	0
29	3.3.C	3	47060591	Farní sbor Slezské církve evangelické a.v.	Využití obnovitelných zdrojů pro Farní sbor Slezské církve evangelické a.v.	Bystřice	3 567	45,660	0,09	0	563	0
30	3.3.C	3	47090591	Obec Hrušovany	Vybudování fotovoltaické elektrárny	Hrušovany	16 713	66,722	0,00	0,063	0	74,23
31	3.3.C	3	47100591	Vysoká škola báňská - Technická univerzita Ostrava	Vytápění a klimatizace auly a centra informačních technologií VŠB - TU Ostrava pomocí tepelných čerpadel	Poruba	67 933	82,081	0,65	0	3503	0
32	3.3.C	3	47140591	Obec Kněžmost	Využití obnovitelných zdrojů energie; fotovoltaického systému v obci Kněžmost	Kněžmost	4 202	12,386	0,00	0,015	0	54
33	3.3.C	3	47150591	Obec Dlouhá Třebová	Přehřív TUV solárním systémem pro objekty ZŠ, mateřské školy, školní kuchyně a tělocvičny	Dlouhá Třebová	2 280	33,407	0,04	0	147	0
34	3.3.C	3	47160591	Obec Nedakonice	Vytápění kulturního domu a DPS v Nedakonících tepelným čerpadlem	Nedakonice	4 500	93,896	0,07	0	852	0
							<b>198 627</b>	<b>3 401</b>	<b>4,4</b>	<b>0,6</b>	<b>26 495,0</b>	<b>299,6</b>





## Možnosti podpor – Programy EU

### Operační program Průmysl a podnikání (MPO)

#### Priorita 2. Rozvoj konkurenceschopnosti podniků

#### Opatření 2.3. Snižování energetické náročnosti a vyšší využití OZE

Možná dotace pro MSP	max. 46% tj. max. 30 mil Kč	
Podpora realizace opatření na využití OZE pro malý a střední podnik (MSP)		
Podání žádosti:	CzechInvest ( <a href="http://www.czechinvest.cz">www.czechinvest.cz</a> )	
Odborný garant:	ČEA ( <a href="http://www.ceacr.cz">www.ceacr.cz</a> )	
Pro zpracovatelský průmysl	vybrané OKEČ (odvětvová klasifikace ekonomických činností)	
Možnost úhrady nákladů na energetický audit		
Podmínka snížení	60 CO <sub>2</sub> tun/rok	OZE
	40 CO <sub>2</sub> tun/rok	úspory energie

Evidováno přes 200 projektů

Požadavek 2 500 mil. Kč

Schváleno 700 mil Kč



## Operační program Životní prostředí (MŽP)

### Priorita - Udržitelné využívání zdrojů energie

Cíle: Zvýšení využívání OZE, úspory energie, využití odpadního tepla

- Oblast intervence 3.1 - Výstavba nových zařízení a rekonstrukce stávajících zařízení s cílem zvýšení využívání OZE pro výrobu tepla, elektřiny a kombinované výroby tepla a elektřiny
- Oblast intervence 3.2 - Realizace úspor energie a využití odpadního tepla u nepodnikatelské sféry
- Oblast intervence 3.3 - Environmentálně šetrné systémy vytápění a přípravy teplé vody pro fyzické osoby

Časový horizont: 2007 – 2013

Finanční objemy: cca 673 mil. €

Předpokládání žadatelé jsou nepodnikatelské typy subjektů (obce, kraje, neziskové subjekty atd.)



## Operační program Životní prostředí (MŽP) Priorita - Udržitelné využívání zdrojů energie

### Oblast intervence 3.1.

**Výstavba nových zařízení a rekonstrukce stávajících zařízení s cílem zvýšení využívání OZE pro výrobu tepla, elektřiny a kombinované výroby tepla a elektřiny**

### Cíl podpory

- zvýšení kapacity OZE pro vytápění objektů a ohřev teplé vody v sektoru rozpočtové sféry s vysokým potenciálem nákladově efektivních řešení (např. v obecních objektech, ústavech sociální péče, školách, domovech důchodců, mateřských školách apod.).
- zvýšení kapacity OZE pro výrobu elektrické energie.

Mezi vhodné a podporované aktivity náleží výstavba a rekonstrukce výtopen, elektráren a tepláren (kogenerace) s využitím OZE

### Žadatelé

- nepodnikatelské typy subjektů (obce, kraje, neziskové subjekty atd.)

### Individuální projekty

	skutečnost 2002	cíl 2010
Belgie	1,4	6,0
Česká republika	3,9	8,0
Dánsko	20,0	29,0
Estonsko	0,2	5,1
Finsko	24,72	31,55
Francie	14,4	21,0
Irsko	5,1	13,2
Itálie	16,8	25,01
Kypr	0,0	6,0
Litva	4,6	7,0
Lotyšsko	48,0	49,3
Lucembursko	2,2	5,72
Maďarsko	0,6	3,6
Malta	0,0	5,0
Německo	8,1	12,5
Nizozemí	3,4	9,0
Polsko	2,0	7,5
Portugalsko	21,8	39,04
Rakousko	68,0	78,13
Řecko	5,8	20,1
Slovensko	20,2	31,0
Slovinsko	30,4	33,6
Španělsko	12,6	29,4
Švédsko	46,0	60,06
Velká Británie	2,8	10,0



# Ministerstvo životního prostředí



- instalace fototermických systémů pro přípravu teplé vody a dodávku tepla, resp. pro možnost přitápění
- fotovoltaických systémů pro výrobu elektřiny
- instalace tepelných čerpadel pro dodávku tepla a pro přípravu teplé vody
- instalace kotlů na biomasu a systémů využívajících biomasu pro výrobu elektřiny, pro dodávku tepla a pro přípravu teplé vody, event. v kombinaci s výstavbou centrální výroby paliv včetně techn.linky
- instalace kogeneračních jednotek pro kombinovanou výrobu tepla a elektrické energie z biomasy, skládkového plynu, bioplynu apod.
- instalace systémů pro dodávku tepla včetně přípravy teplé vody, pro dodávku elektřiny a kombinované výroby tepla a elektřiny s využitím geotermálních systémů
- instalace větrných elektráren
- instalace malých vodních elektráren.

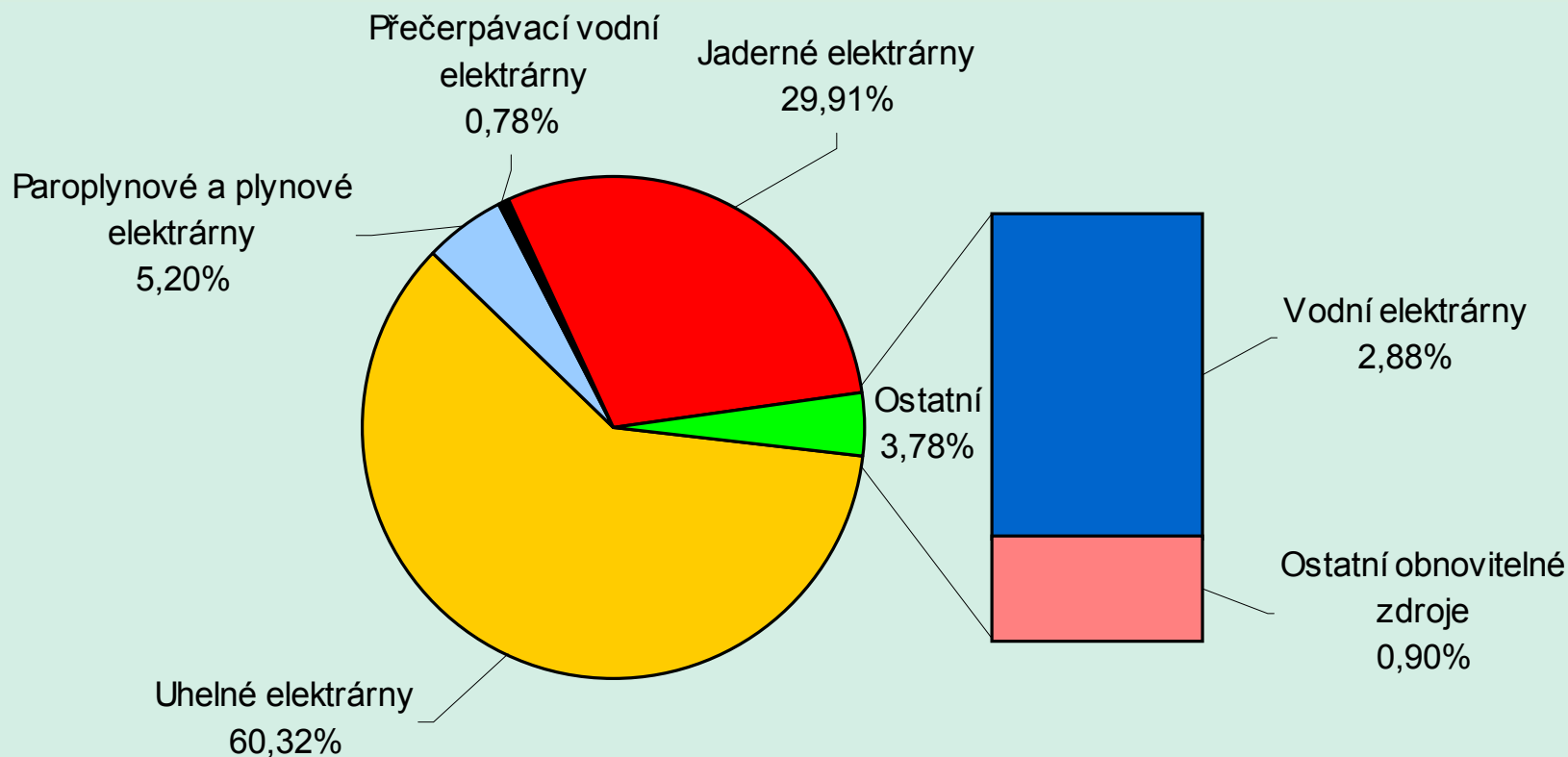
**Forma podpory** - Nevratná finanční pomoc

**Realizační orgány** - Řídícím orgánem je MŽP, zprostředkujícím subjektem je SFŽP

Oblast podpory má vazbu na OP Podnikání a Inovace Ministerstva průmyslu a obchodu.  
Překryvy odstraněny vymezením příjemců podpory. MPO podporuje podnikatelskou sféru.  
Překryvy SP odstraněny vymezením dle výše investičních nákladů na realizaci.



## Energetický mix ČR v roce 2005



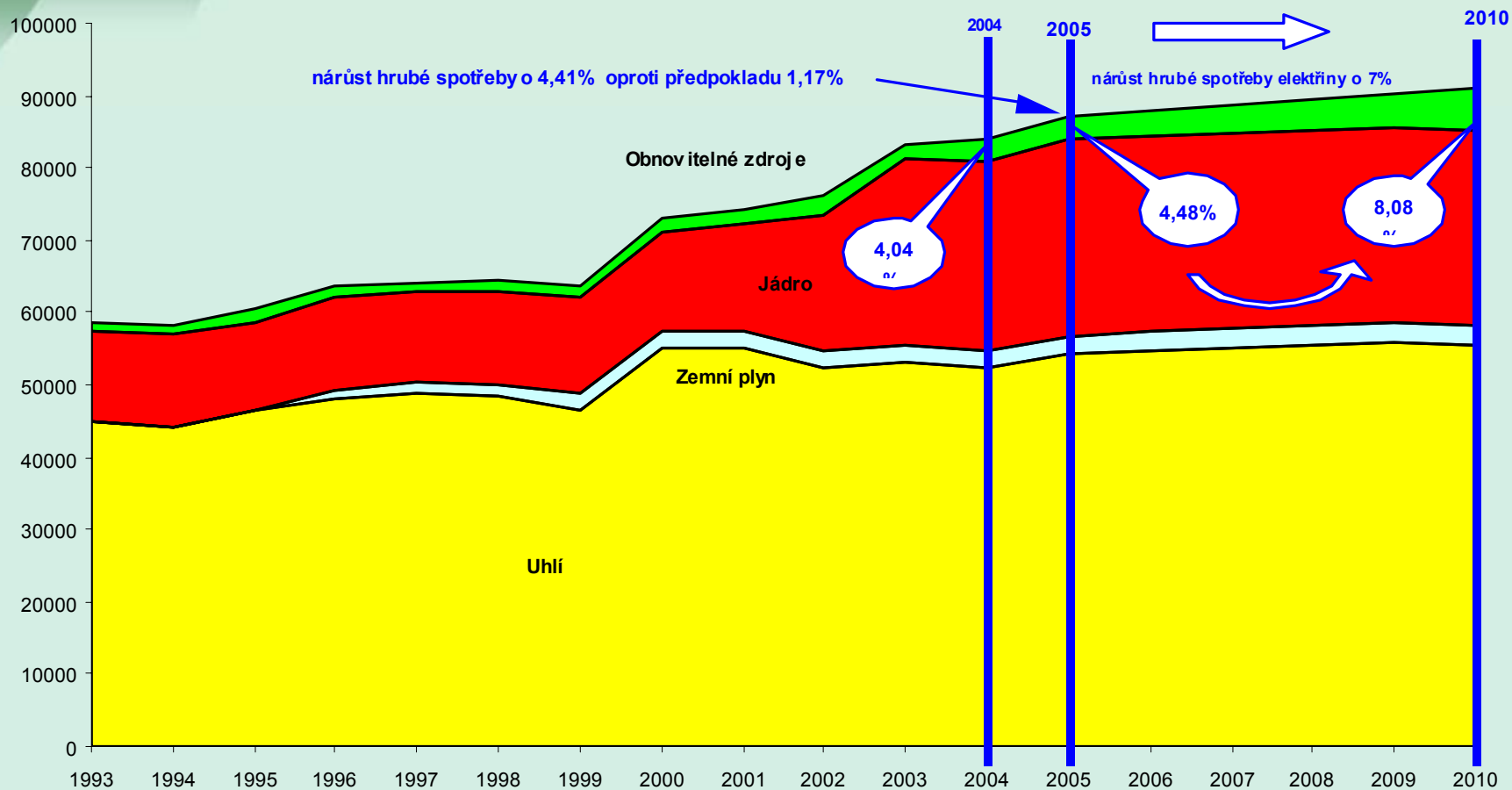


## Obnovitelné zdroje energie – skutečnost a cíle

	2000	2001	2002	2003	2004	2005	Cíl 2010	Cíl 2030
Podíl výroby elektřiny z OZE v %	3,9	4,3	4,9	2,8	4,0	4,5	8	16 – 17
Podíl OZE na PEZ v %	2,1	2,2	2,0	2,7	2,9	-	6	15 - 16



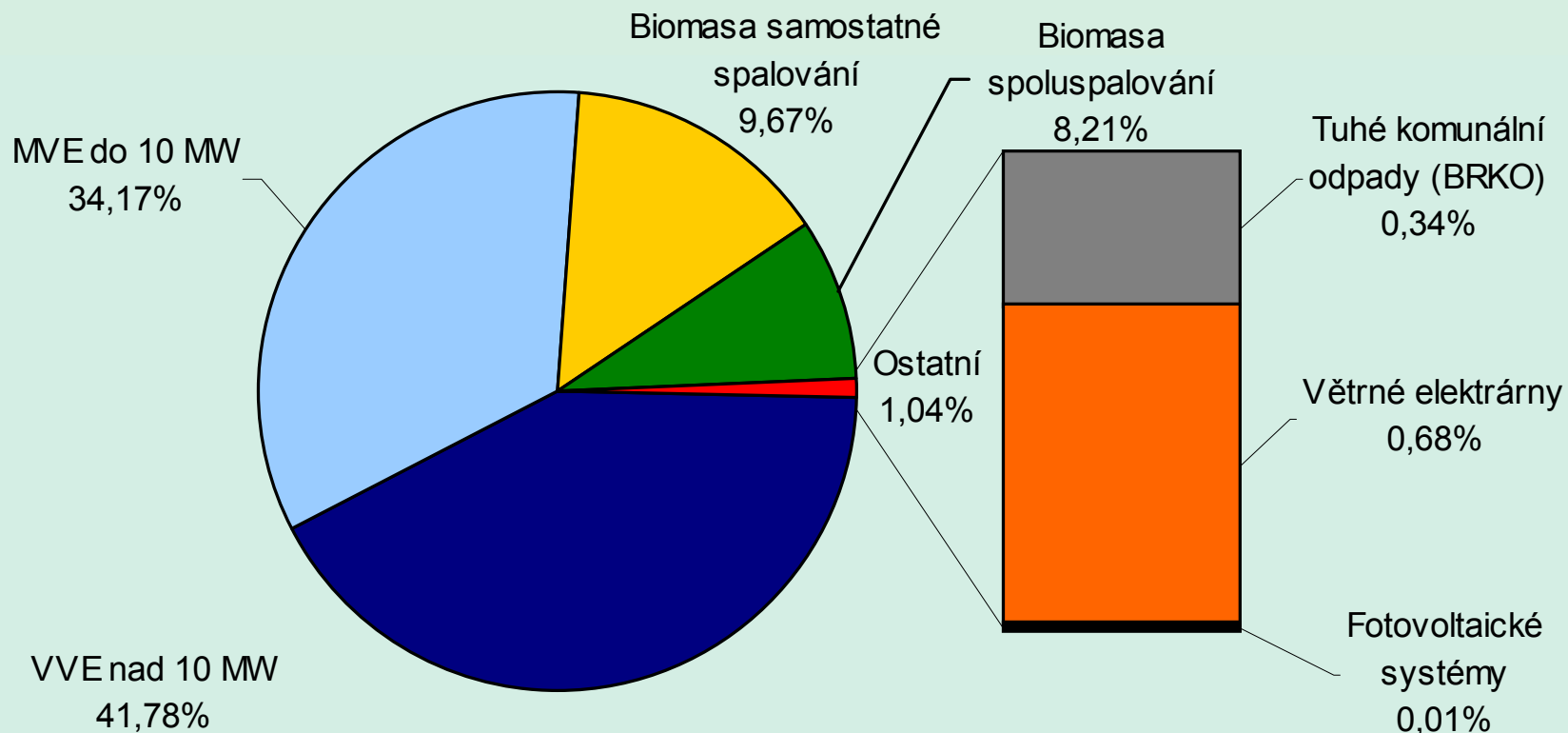
# Ministerstvo životního prostředí







# Ministerstvo životního prostředí





## Operační program Životní prostředí (MŽP)

### Priorita - Udržitelné využívání zdrojů energie

**Oblast intervence 3.2. Realizace úspor energie a využití odpadního tepla u nepodnikatelské sféry**

**Cíl podpory**

- snížení spotřeby energie v oblasti konečné spotřeby, zejména energie na vytápění objektů nepodnikatelské sféry (kromě bytových a rodinných domů)
- zvýšení podílu výroby tepla a elektřiny z procesu produkce odpadního tepla

**Žadatelé**

- nepodnikatelské typy subjektů (obce, kraje, neziskové subjekty atd.)

Individuální projekty



# Ministerstvo životního prostředí



- zateplovací systémy budov,
- řešení výplní otvorů (výměna oken atd.),
- zrušení tepelných mostů,
- měření a regulace,
- zvýšení účinnosti energetických systémů budov,
- instalace zařízení na využívání odpadního tepla k výrobě tepelné či elektrické energie.

**Forma podpory** - Nevratná finanční pomoc

**Realizační orgány** - Řídícím orgánem je MŽP, zprostředkujícím subjektem je SFŽP

Oblast podpory má vazbu na OP Podnikání a Inovace MPO.

Překryvy byly odstraněny při vymezení příjemců podpory.

MPO podporuje podnikatelskou sféru.



## Potenciál úspor energie v konečné spotřebě energie (TJ) v letech 2006 - 2009

	Zpracovatelský průmysl	Domácnosti	Doprava	Zemědělství	Terciální sektor	Komunální energetika	Celkem
Potenciál úspor bez podpory	3 560	2 130	240	150	530	360	6 970
Potenciál úspor s podporou	11 270	19 040	180	270	6 760	810	38 330
Ekonom. nadějný potenciál celkem	14 830	21 170	420	420	7 290	1 170	45 300
Roční průměr	3 708	5 293	105	105	1 823	293	11 325
% úspor z roční konečné spotřeby	0,7 – 08%	1,8 – 2,4%	0,1%	0,2 - 0,3%	1,1 – 1,6%		1,1 – 1,2%



## Operační program Životní prostředí (MŽP) Priorita - Udržitelné využívání zdrojů energie

**Oblast intervence 3.3. Environmentálně šetrné systémy vytápění a přípravy teplé vody pro fyzické osoby**

**Cíl podpory** - zvýšení kapacity OZE pro vytápění a přípravu teplé vody v rodinných domech sloužících pouze k bydlení a náhrada resp. vytěsnění spalování fosilních paliv

**Vhodné a podporované aktivity**

- instalace obnovitelných zdrojů energie zejména pro vytápění a přípravu teplé vody např.: solární systémy, kotle na biomasu, tepelná čerpadla, využití odpadního tepla atd.

**Žadatelé** - fyzické osoby

**Grantová schémata**



# Ministerstvo životního prostředí



## Operační program Životní prostředí (MŽP)

Priorita - Udržitelné využívání zdrojů energie

- Vazba na prioritní osu 2 „Zlepšování kvality ovzduší a snižování emisí“
- Zařízení na spalování biomasy u projektů, kde bude podíl tepelného výkonu vyprodukovaného z OZE na celkovém tep. výkonu zdroje nižší než 50 %.
- Nebudou podporována opatření zaměřená na úspory energie u bytových a rodinných domů
- Úspory energie řešeny současně s rekonstrukcí zdroje tepla neobnovitelného charakteru (OZE méně než 50 %). Tato opatření budou podporována v rámci prioritní osy 2 přičemž budou u jednotlivých projektů rovněž sledovány indikátory priority 3.
- Požadavek, aby žádný z podpořených projektů využívajících spalování biomasy nepřispěl ke zhoršení kvality ovzduší. U všech podpořených projektů budou rovněž sledovány relevantní indikátory priority 2.

**Rozdělení finanční alokace pro prioritní osy OP ŽP (v EUR)**

upravené na základě pokynu ministra pro místní rozvoj č.j. 36308/2006-21  
ze dne 5. října 2006

**Rozdělení finanční alokace pro prioritní osy OP ŽP**

PRIORITNÍ OSA Fond EU	NÁZEV PRIORITNÍ OSY	ROZDĚLENÍ FINANČNÍCH PROSTŘEDKŮ	
		%	EUR
Prioritní osa 1 FS	Zlepšování vodohospodářské infrastruktury a snižování rizika povodní	40,74	2 003 306 105
Prioritní osa 2 FS	Zlepšování kvality ovzduší a snižování emisí	12,89	634 146 017
Prioritní osa 3 FS	Udržitelné využívání zdrojů energie	13,68	672 971 287
Prioritní osa 4 FS	Zkvalitnění nakládání s odpady a odstraňování starých ekologických zátěží	15,79	776 505 331
Prioritní osa 5 ERDF	Omezování průmyslového znečištění a environmentálních rizik	2,59	127 605 712
Prioritní osa 6 ERDF	Zlepšování stavu přírody a krajiny	10,53	517 670 221
Prioritní osa 7 ERDF	Rozvoj infrastruktury pro environmentální vzdělávání, poradenství a osvětu	0,86	42 452 678
Prioritní osa 8 FS	Technická pomoc financovaná z Fondu soudržnosti	2,61	128 456 146
Prioritní osa 9 ERDF	Technická pomoc financovaná z ERDF	0,30	14 753 601
Celkem FS			4 215 384 886
Celkem ERDF			702 482 212
<b>Celkem</b>		<b>100,00</b>	<b>4 917 867 098</b>

Zdroj: MŽP

Na základě pokynu předsedy ŘKV a ministra pro místní rozvoj Mgr. Petra Gandaloviče, dopis č.j. 36808/2006-21 ze dne 5. října 2006, bylo aktualizováno usnesení vlády č. 494 ze dne 10. května 2006, k evropským zdrojům v letech 2007 – 2013 tak, že podíl původně alokovaný pro OP ŽP (20%, 5 176,5 mil. EUR) byl snížen na 19% (4 917,867 mil. EUR).

5.2.4 Finanční požadavky vyplývající z analýzy OP ŽP (mil. EUR)

**Tab. 17 Finanční tabulka OP Životní prostředí - Prioritní osy podle zdrojů financování (EUR, běžné ceny)**

Číslo osy	Název prioritní osy	Fond / míra spolufinan. vztahována k	Příspěvek Společenství	Národní zdroje	Indikativní rozdělení národních zdrojů		Celkové zdroje	Míra spolufin.	Pro informaci	
					Národní veřejné zdroje	Národní soukromé zdroje			EIB	jiné zdroje
					a	b(=c+d)				
1	Zlepšování vodohospodářské infrastruktury a snižování rizika povodní	FS/veřejné	2 003 306 105	353 524 607	353 524 607	0	2 356 830 712	85%		46 690 000
2	Zlepšení kvality ovzduší a snižování emisí	FS/veřejné	634 146 017	111 908 121	111 908 121	0	746 054 138	85%		18 680 000
3	Udržitelné využívání zdrojů energie	FS/veřejné	672 971 287	118 759 639	118 759 639	0	791 730 926	85%		14 510 000
4	Zkvalitnění nakládání s odpady a odstraňování starých ekologických zátěží	FS/veřejné	776 505 331	137 030 353	137 030 353	0	913 535 684	85%		17 140 000
5	Omezování průmyslového znečištění a snižování environmentálních rizik	ERDF/veřejné	127 605 712	22 518 655	22 518 655	0	150 124 367	85%		4 470 000
6	Zlepšování stavu přírody a krajiny	ERDF/veřejné	517 670 221	91 353 568	91 353 568	0	609 023 789	85%		0
7	Rozvoj infrastruktury pro environmentální vzdělávání, poradenství a osvětu	ERDF/veřejné	42 452 678	7 491 649	7 491 649	0	49 944 327	85%		0
8	Technická asistence FS	FS/veřejné	128 456 146	22 668 732	22 668 732	0	151 124 878	85%		0
9	Technická asistence ERDF	ERDF/veřejné	14 753 601	2 603 577	2 603 577	0	17 357 178	85%		0
Celkem			4 917 867 098	867 858 900	867 858 900	0	5 785 725 998	85%	0	101 490 000
Celkem FS			4 215 384 886	743 891 450	743 891 450	0	4 959 276 336	85%	0	97 020 000
Celkem ERDF			702 482 212	123 967 449	123 967 449	0	826 449 662	85%	0	4 470 000

Míra spolufinancování vztahována k veřejným zdrojům. Soukromé zdroje jsou uvedeny pro informaci ve sloupci "Jiné zdroje".

Národní veřejné zdroje ( 15 % celkových zdrojů) tvoří : státní rozpočet (kapitola MŽP) ve výši 57 857 260 EUR ( 1 % celkových zdrojů) , SFŽP ČR ve výši 231 429 040 EUR ( 4 % celkových zdrojů) a veřejné zdroje obcí, měst a krajů ve výši 578 572 600 EUR ( 10 % celkových zdrojů).





# Ministerstvo životního prostředí



## Ministerstvo životního prostředí

Vršovická 65

**100 10 Praha 10**

Tel: 26712 1111

Fax: 26731 0308

[www.env.cz](http://www.env.cz)

## Státní fond životního prostředí ČR

Kaplanova 1931/1

**148 00 Praha 11 – Chodov**

Tel: 2679 94 555

[www.sfzp.cz](http://www.sfzp.cz)