



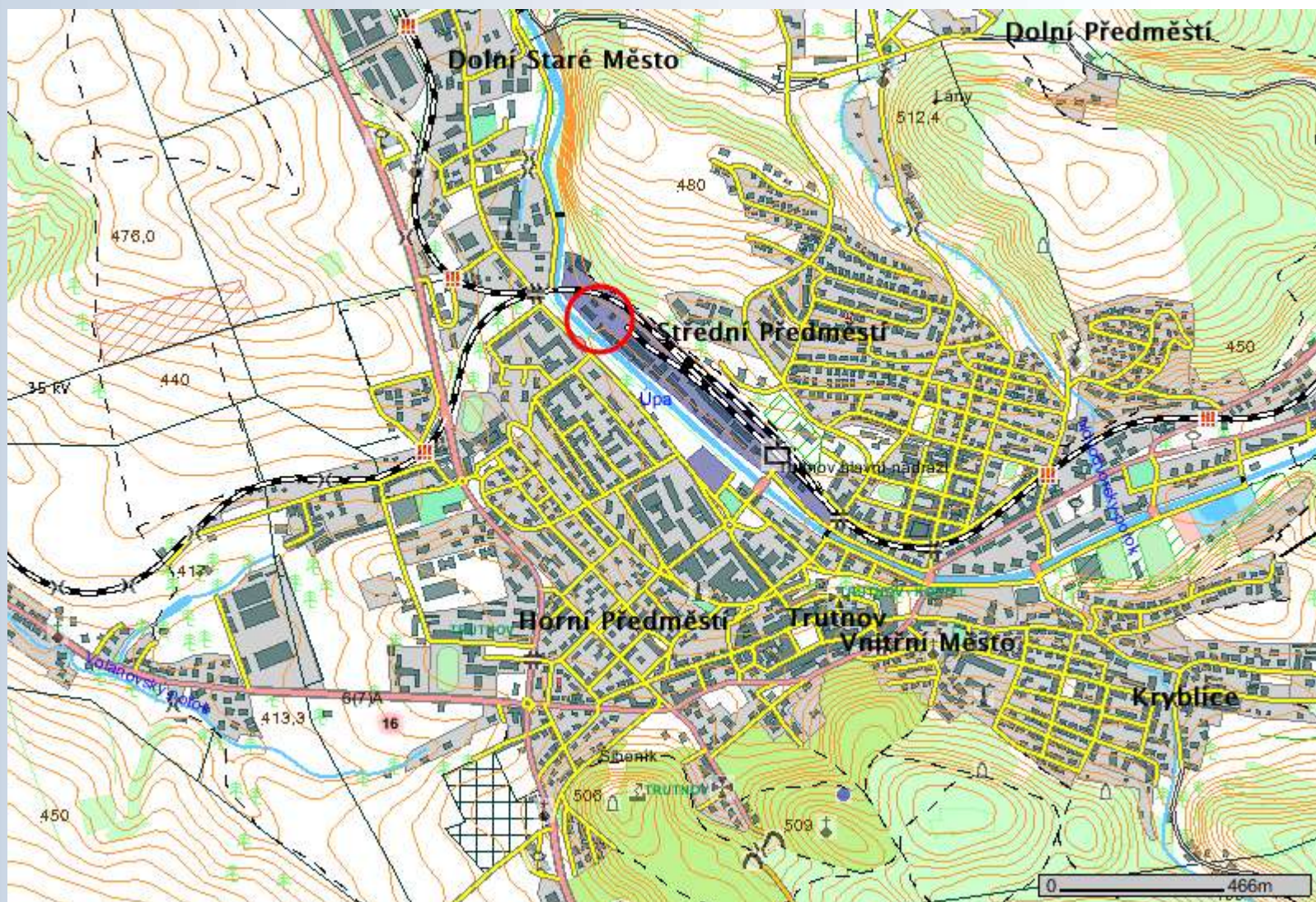
Sanace havarijního úniku motorové nafty v areálu depa ČD v Trutnově dekonta

Mgr. Luděk Sistr, Ph.D., Mgr. Inka Vrtišková, DEKONTA, a.s.

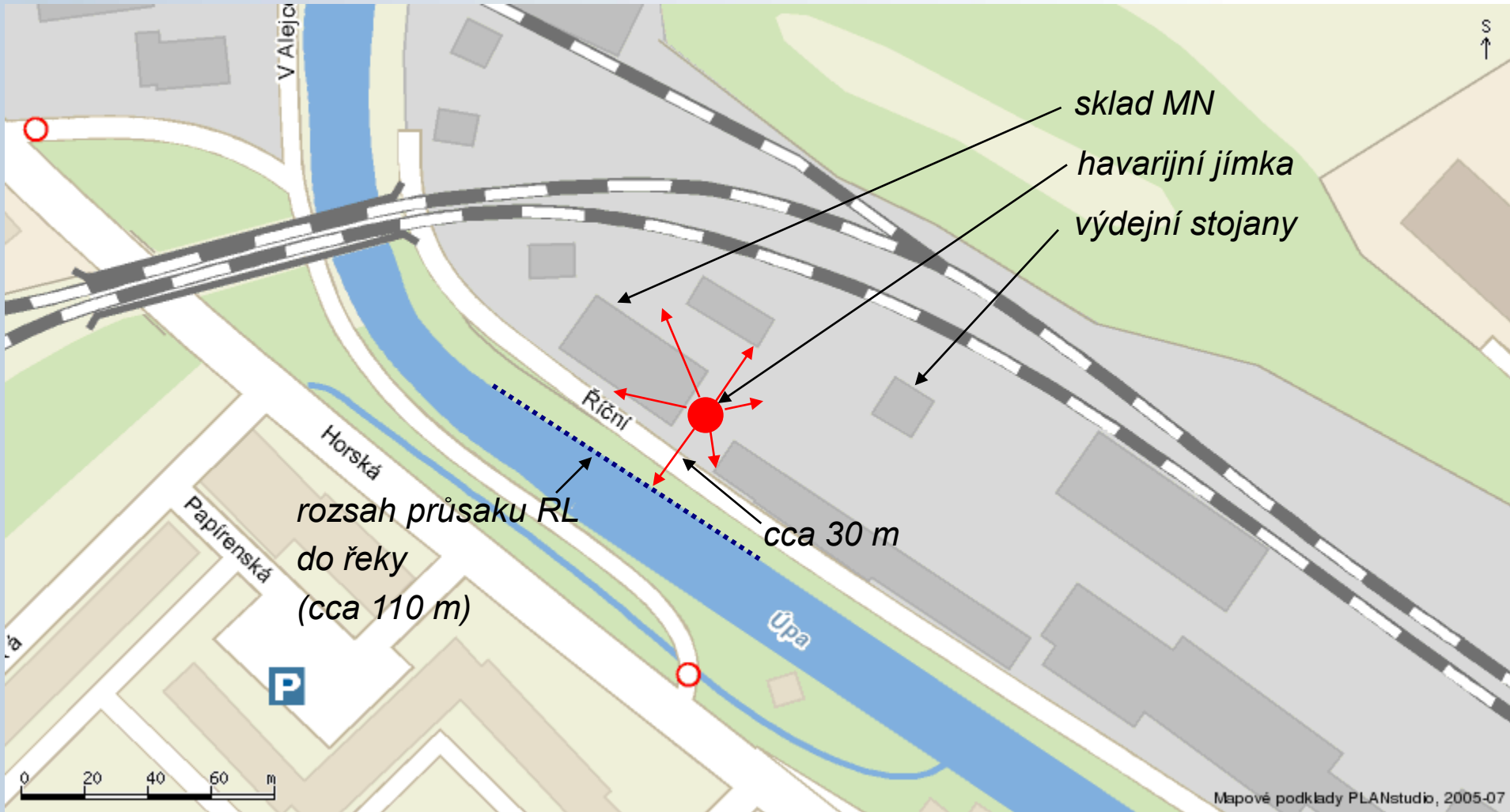
Dne 1. února 2007 byl zjištěn masivní únik 51 m³ MN v areálu depa ČD v Trutnově. Z poškozených podzemních rozvodů uniklo zhruba 51 m³ MN. Kromě podložních zemin a podzemní vody byl zasažen i povrchový tok Úpa.



Přehledná mapa okolí havárie



Situace areálu depa ČD



Prvotní havarijní zásah – norné stěny



Prvotní havarijní zásah

dekonta



Prvotní havarijní zásah – čerpací sondy

dekonta



Prvotní havarijní zásah – čerpací sondy **dekonta**



Ochranně sanační drén

dekonta



Ochranně sanační drén

dekonta





Ochranné čerpání z drénu – skimmer a „spodní čerpadlo“

dekonta



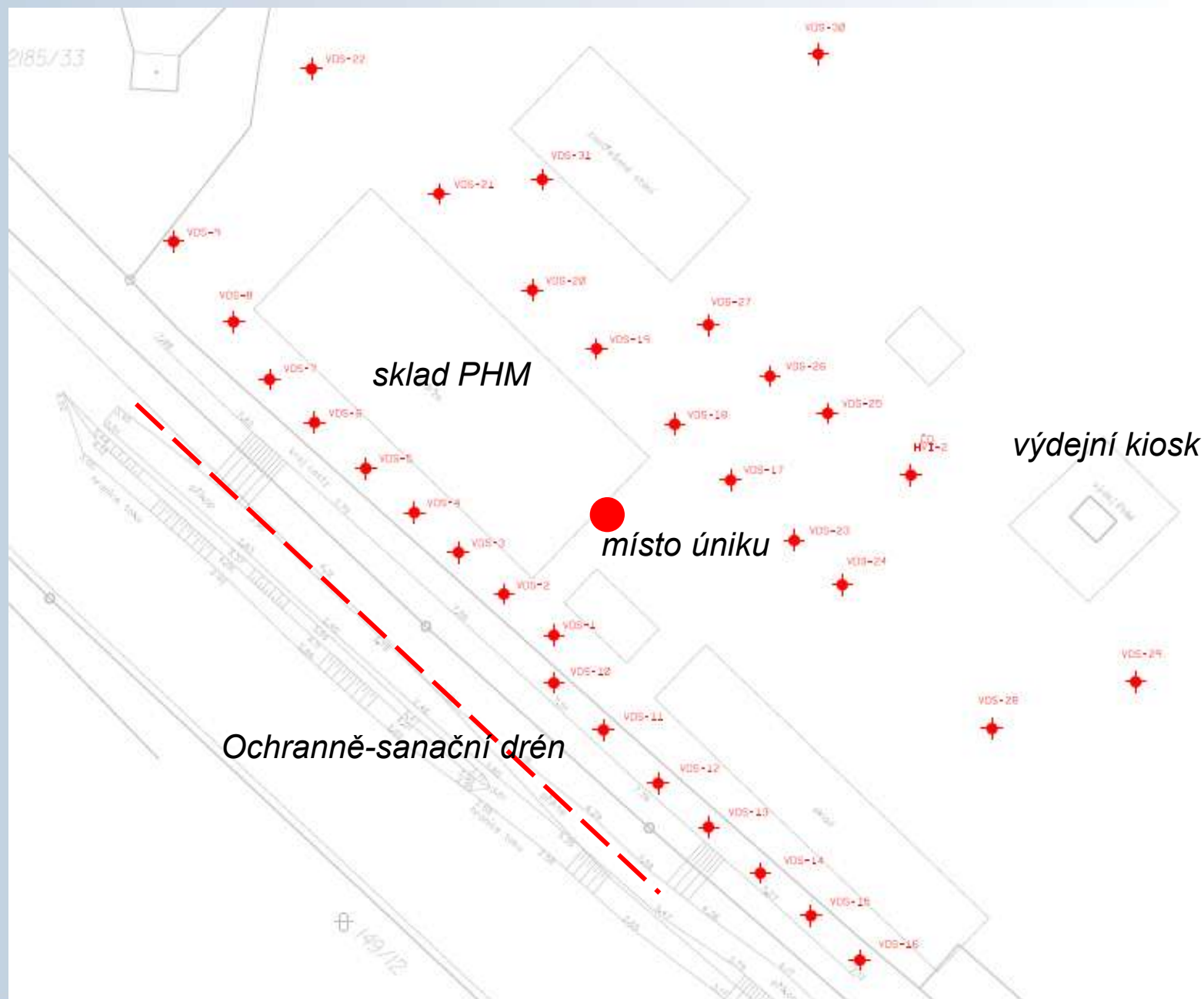
Vrtné práce – sanační vrty



Průzkumné sondování

dekonta





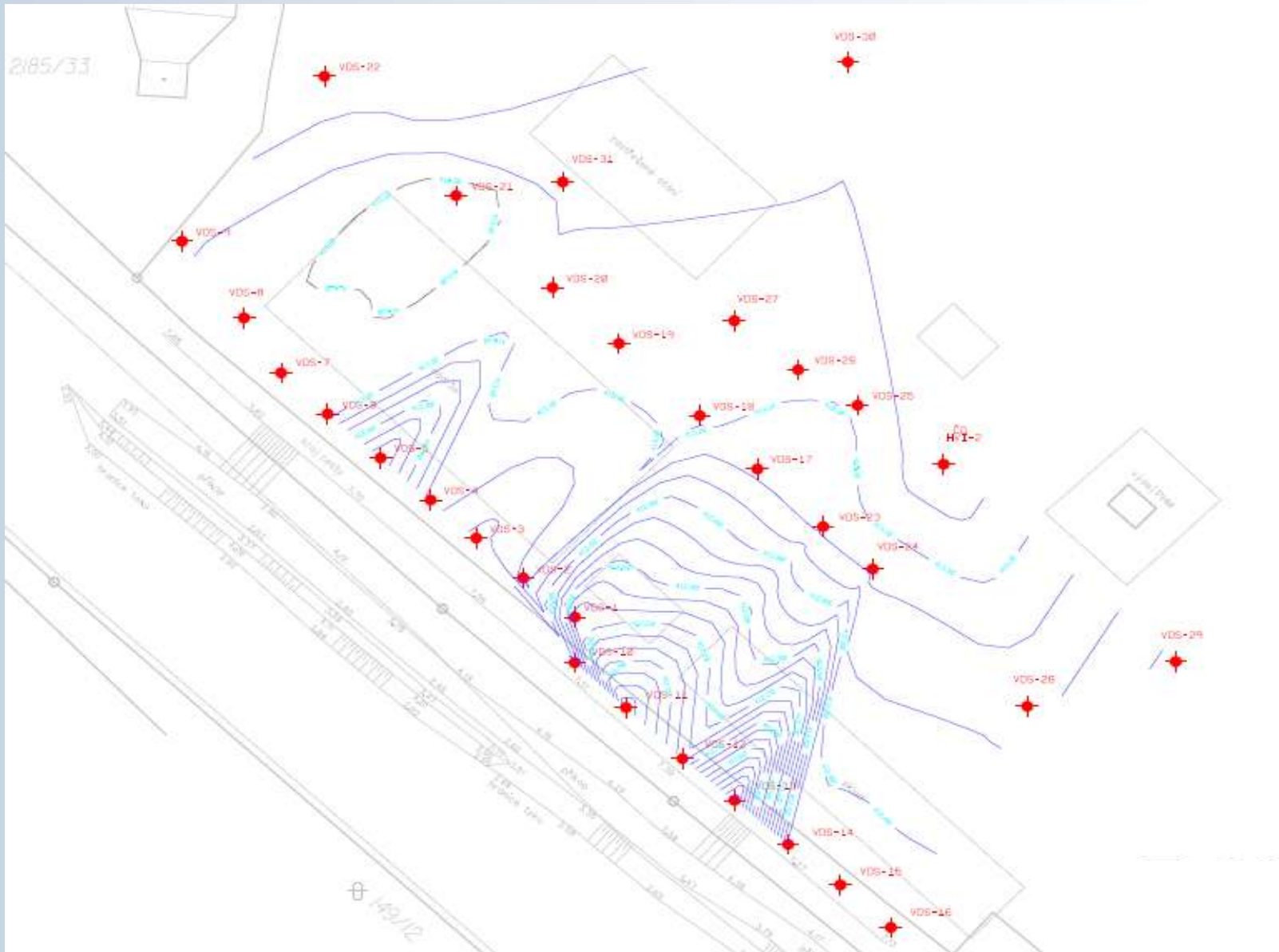
Sanační stanice – 1. větev



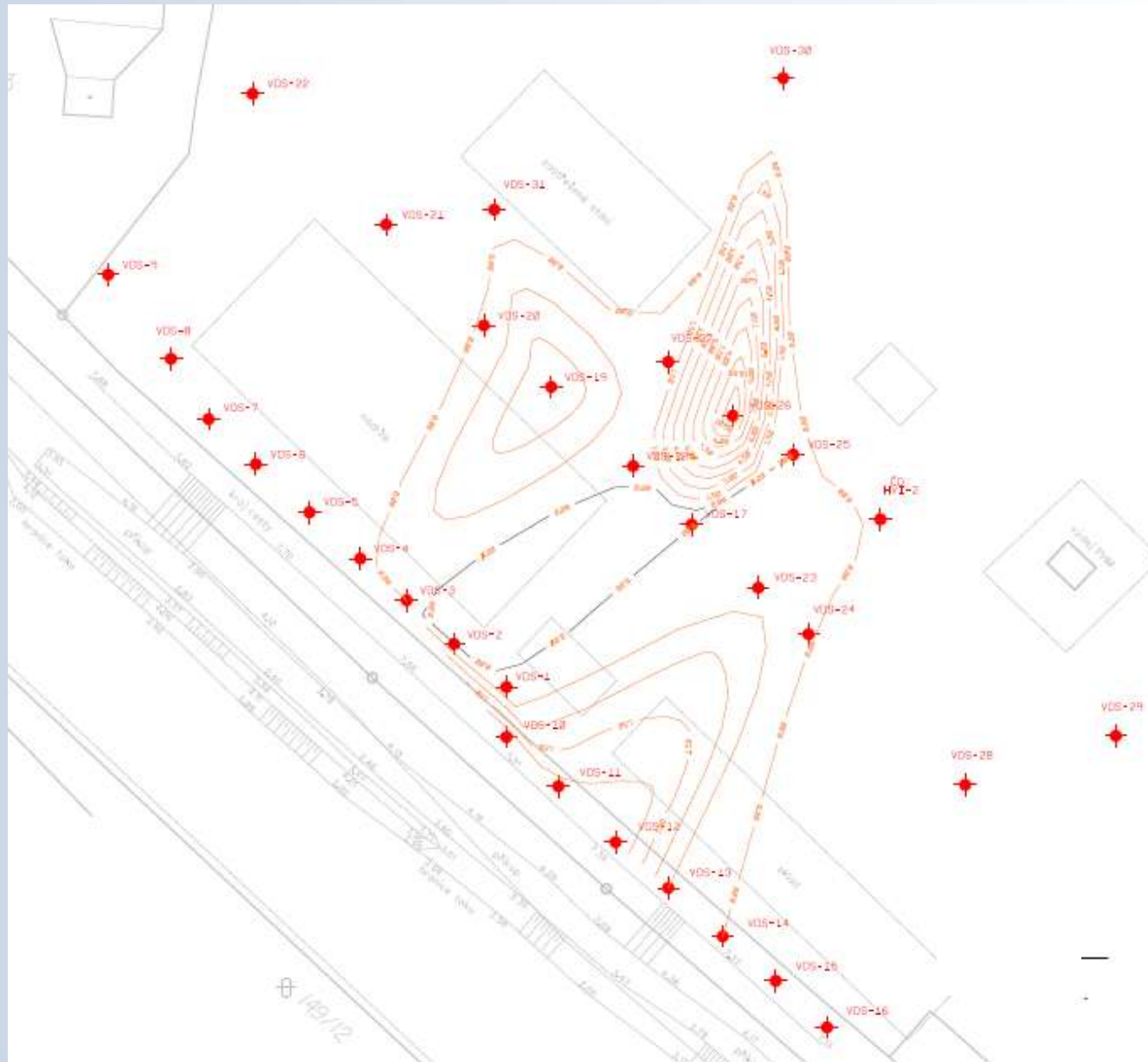
Sanační stanice – 2. větev



Hladina podzemní vody



Mocnost volné fáze RL na hl. p. v.



Odtěžba kontaminovaných zemin a rekonstrukce opevnění břehu Úpy



Zapuštěné čerpací objekty



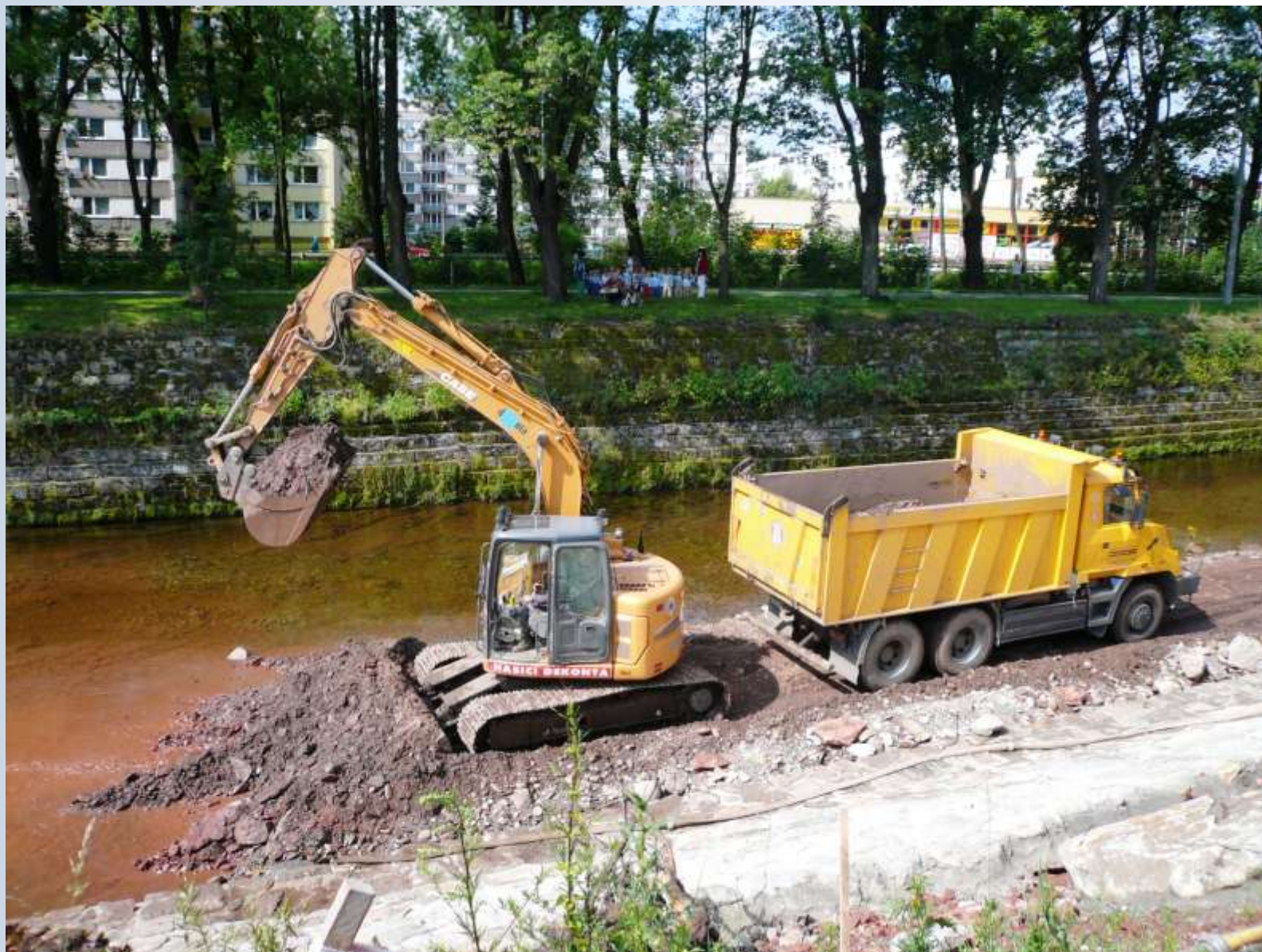


Zapuštěný čerpací objekt

dekonta



Odtěžba kontaminovaných zemín břehu **dekonta**





Biodegradace in situ



- Prvotním zásahem bylo úspěšně zabráněno šíření kontaminace zejména do povrchového toku Úpy.
- Vytvořením hydraulické bariéry a zahájením sanačního čerpání bylo zastaveno šíření kontaminace a současně probíhá odstraňování volné fáze kontaminantu z hl. p. v.
- Kontaminované zeminy výkopu sanačního drénu a říčního břehu byly odvezeny na biodegradační plochu mimo lokalitu.

- Kontaminované zeminy v areálu depa ČD jsou sanovány biodegradací in situ.
- Prostor mezi řekou Úpou a linií hydraulické bariéry lze považovat za úspěšně sanovaný.
- V současné době je odstraněno zhruba 85% kontaminantu. Zbývá odstranit asi 6,5 m³ z původních 51 m³ uniklých RL.

