

*EXPERIMENTÁLNÍ MODELOVÁNÍ TRANSPORTU
ROZTOKŮ PORÉZNÍM PROSTŘEDÍM HORNIN.*

*EXPERIMENTÁLNÍ MODELOVÁNÍ INTERAKCÍ
ROZTOKŮ SE ZBYTKY ORGANICKÝCH LÁTEK
ROZPTÝLENÝCH V HORNINĚ.*

František Eichler 1), Jan Holeček 2)

*1) Jáchymovská 282/4, 460 10, Liberec 10 – Františkov,
e-mail: eichlerfr@geow.cz*

2) Česká geologická služba, Geologická 5, 150 00, Praha 5

Mineralogická, petrografická a geochemická charakteristika vzorků hornin

Obecný postup zpracování vzorků určených k
experimentálnímu modelování interakcí pevné a
kapalné fáze v přírodních systémech.

Cíl prací:

- Mineralogická charakteristika: stanovení minerálního složení vzorků
- Petrografická charakteristika: kvalitativní a kvantitativní zastoupení minerálů, struktura a textura hornin
- Geochemická charakteristika: vazba majoritních, minoritních a stopových chemických složek a chemických prvků na horninotvorné minerály

Pracovní postup:

- Makroskopický popis
- Mikroskopický popis
- Petrografické zařazení
- Protokol o zkoušce



Makroskopický popis

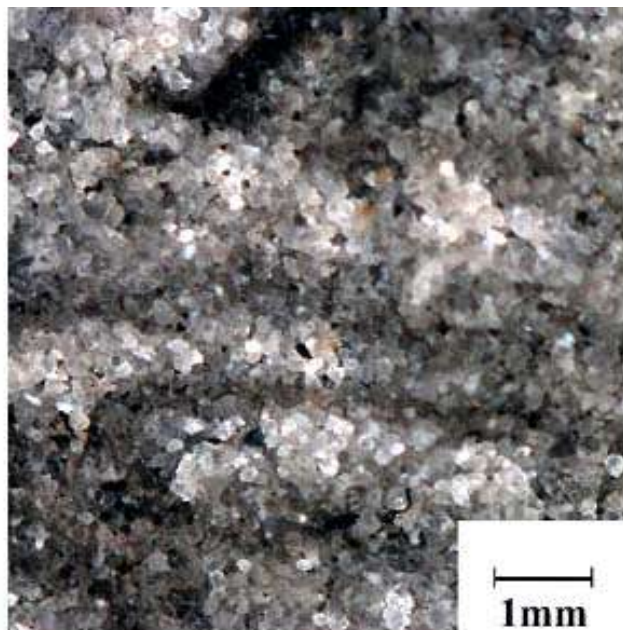
Základní barva nebo barevná škála
makrovzorku

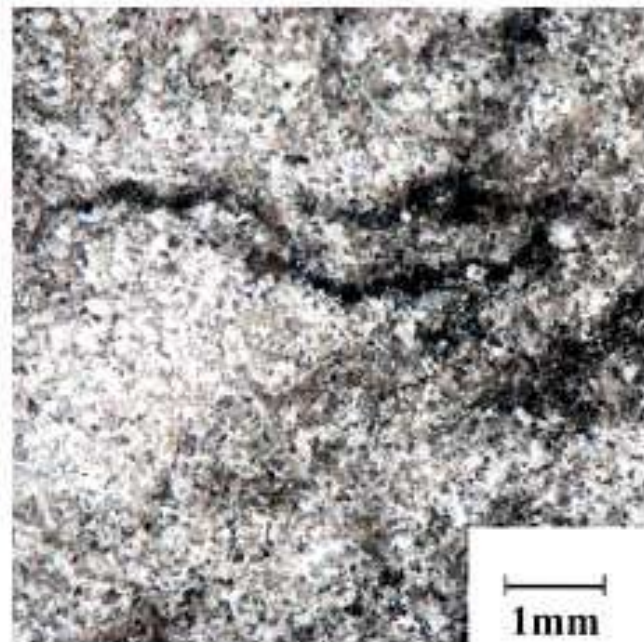
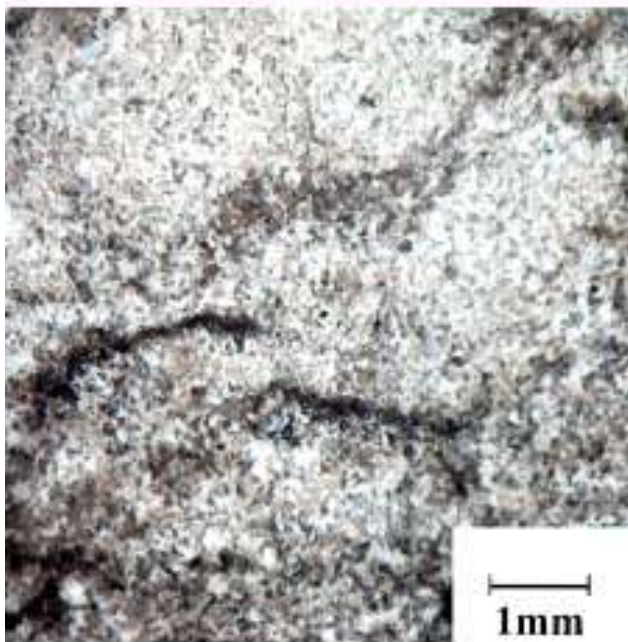
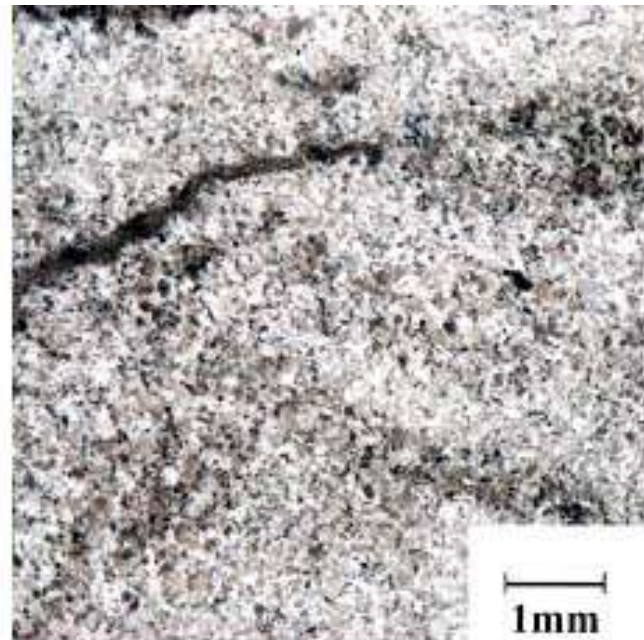
Textura - velikost, tvar, uspořádání a vývoj
zrn či krystalů

Zrnitost - například hrubá, střední, jemná

Makroskopické trhliny, póry, dutiny

Znaky zvětrávání a alterací přírodními či
antropogenními procesy





Mikroskopický popis

Textura - velikost, tvar, uspořádání a vývoj zrn či krystalů

Součásti horniny- minerály či zrna, kvantitativní zastoupení, rozměry, omezení, tvar, rozmístění, orientace, znaky zvětrávání či alterací, základní hmota či pojivo

Diskontinuity - pózy a mikropóry, trhliny a otevřené pukliny, vyplněné pukliny a žíly



