

# **Podklady k vypracování technického doporučení pro vodojemy**

**Ing. Jana Hubáčková, CSc.**

**RNDr. Jana Říhová Ambrožová, Ph.D.**

**Doc. Ing. Iva Čiháková, CSc.**

© VÚV TGM, v.v.u.

# **Co ovlivňuje jakost akumulované vody ve VDJ?**

- Stav okolí a ochranného pásma VDJ**
- Stavební konstrukce**
- Vstupy do VDJ a jejich zabezpečení**
- Větrací otvory zajišťující výměnu vzduchu**
- Povrchová úprava podlah v částech VDJ (vstupních prosoterech, armaturních komorách, čerpacích stanicích)**
- Technologická kázeň**











**bezprostřední vstup do AK**



**netěsnící vstupní dveře s  
větracími otvory – pohled z  
vnitřku AK**



**Nadzemní část rekonstruovaného VDJ**







**přímé odvětrání AK**



**Výstup přímého  
odvětrání do  
fasády**

**zakrytí větracích  
otvorů v armaturní  
komoře**



**zakrytí  
větracího  
otvoru  
ve fasádě**



# **přímé odvětrání armaturní komory**

**vnější, detaily mřížek**



**vnitřní, detaily mřížek**





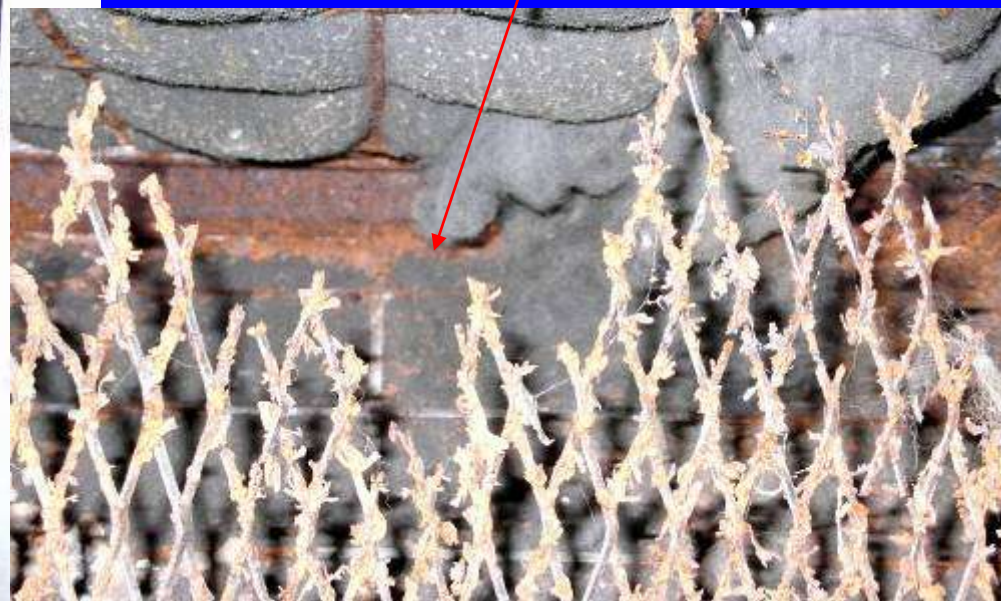
**přímé odvětrání AK do fasády**

**details**

**Stav  
fitračních  
zařízení**



**details**





**Svépomoc aneb ha\_Dr**





**Zdroje a cesty organického znečištění**





**Zdařilé řešení tahu odvětrávání**

**Děkujeme :**

- **agentuře NAZV za finanční podporu**

- **provozovatelským organizacím a jejich pracovníkům za spolupráci**

- **Vám všem za pozornost**