



# **PROGNÓZA VÝVOJE ZNEČIŠTĚNÍ OVZDUŠÍ Z DOPRAVY V ČR**

**J. Jedlička, J. Dufek, V. Adamec**

*Centrum dopravního výzkumu, v.v.i., Líšeňská 33a, 636 00 Brno*

# *Dopravní výkony*

	ČR [mld. vozokm]	
	2000	2005
Osobní automobily	31,21	37,51
Nákladní vozidla	8,79	12,75
<i>Celkem</i>	40,0	50,26

# Vozový park

2006	ČR [tis. vozidel]
Jednostopá	794
Osobní a dodávky	3 959
Nákladní	415
Autobusy	20
Celkem	5 188

Zdroj: CRV

## Výpočet emisí

- látky přispívající k dlouhodobému oteplování atmosféry: oxid uhličitý ( $CO_2$ ), metan ( $CH_4$ ), oxid dusný ( $N_2O$ );
- látky s emisními limity danými legislativou: oxid uhelnatý ( $CO$ ), oxidy dusíku ( $NO_x$ ), uhlovodíky ( $C_xH_y$ ) a pevné částice ( $PM$ );
- látky nelimitované s nepříznivými zdravotními účinky: oxid siřičitý ( $SO_2$ ), olovo ( $Pb$ ) a další těžké kovy, polyaromatické uhlovodíky ( $PAH$ ) a polychlorované dibenzodioxiny ( $PCDD$ ) a dibenzofurany ( $PCDF$ ).

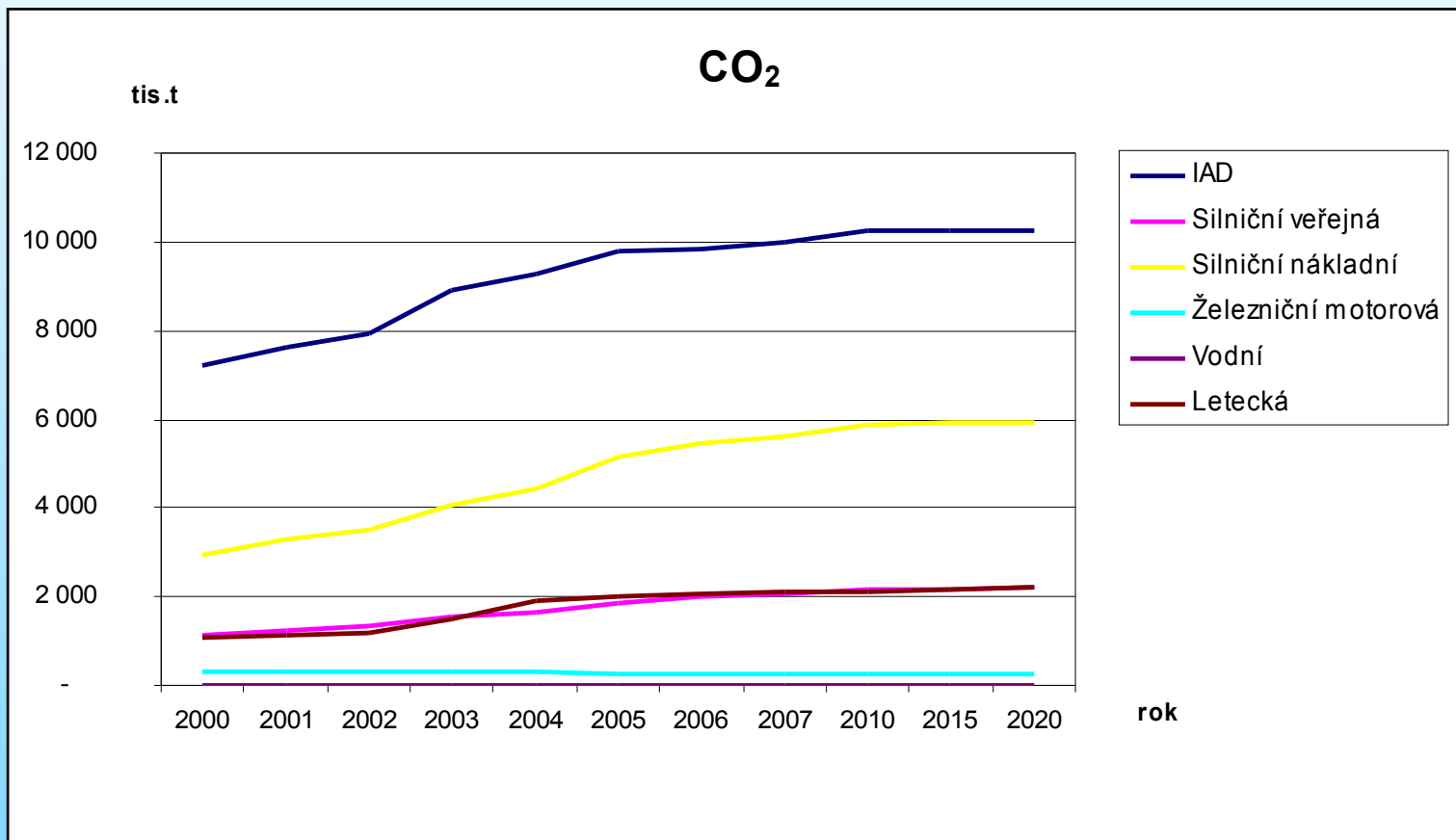
# Výpočet emisí

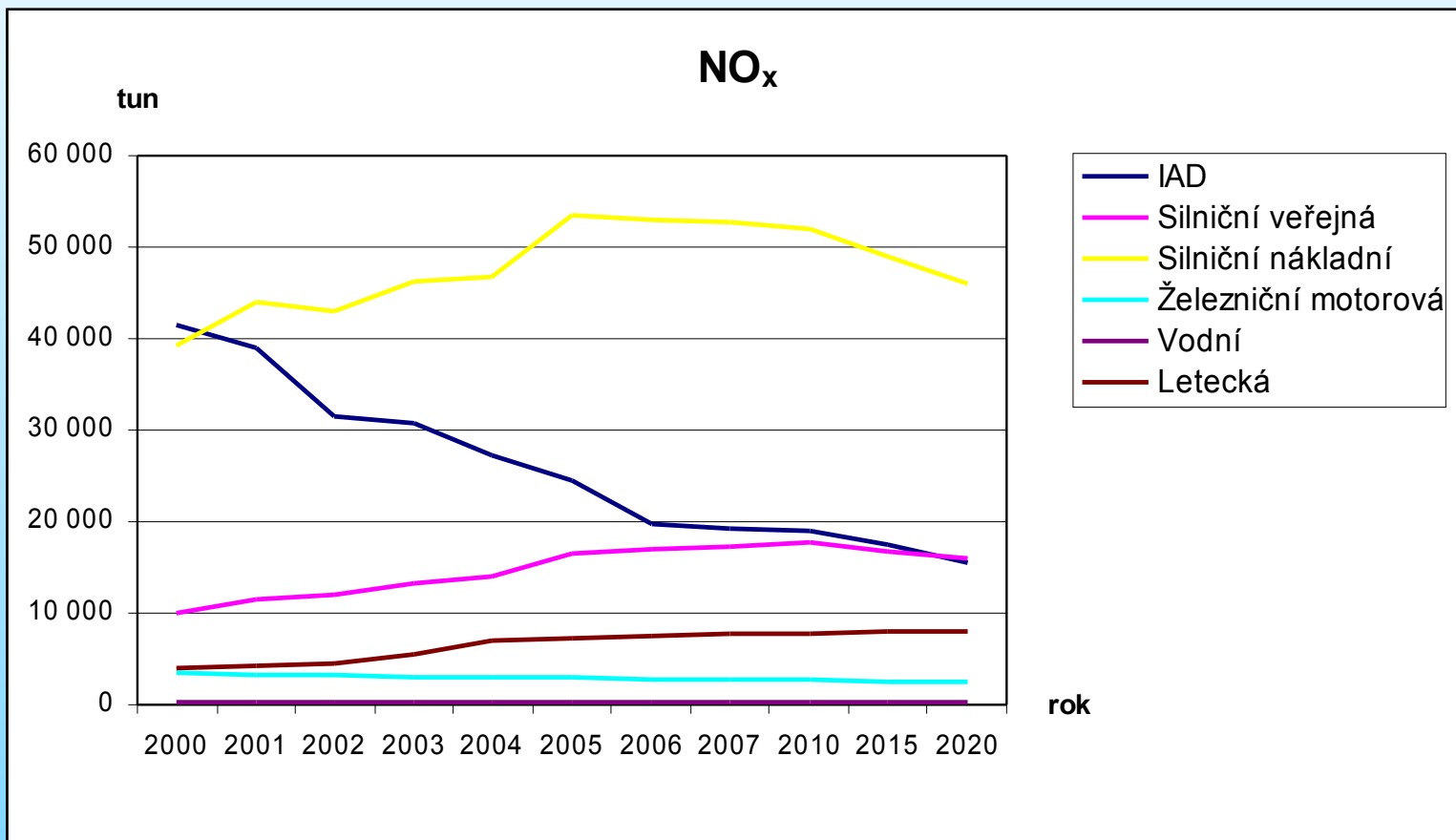
- výpočet spotřeby paliva pro 23 kategorií dopravních prostředků distribucí celkové spotřeby
- k distribuci se používají výkony jednotlivých kategorií a jejich průměrná měrná spotřeba
- rozsáhlá databáze měřených emisních faktorů
- statistické vyhodnocení databáze: aritmetické a vážené průměry, pivotová polosuma a medián
- hodnocení trendů: protichůdné tendence extenzivního rozvoje dopravy a snižování emisí u nových vozidel
- klíčové je tempo obměny vozového parku a celková spotřeba paliv: růst benzínu se zastavil, nafta roste dál.

# Výpočet emisí

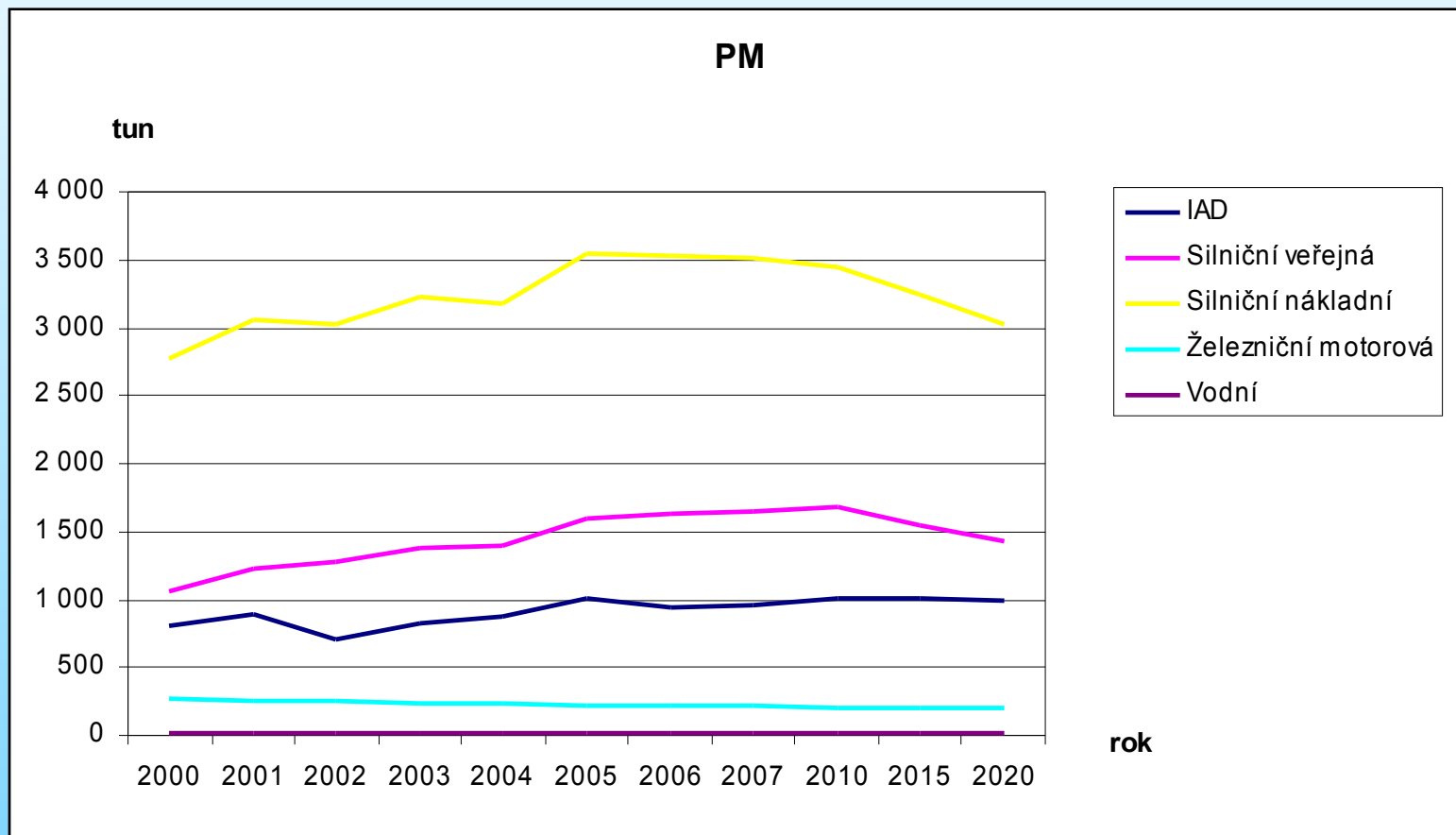
## Použitelnost metodiky:

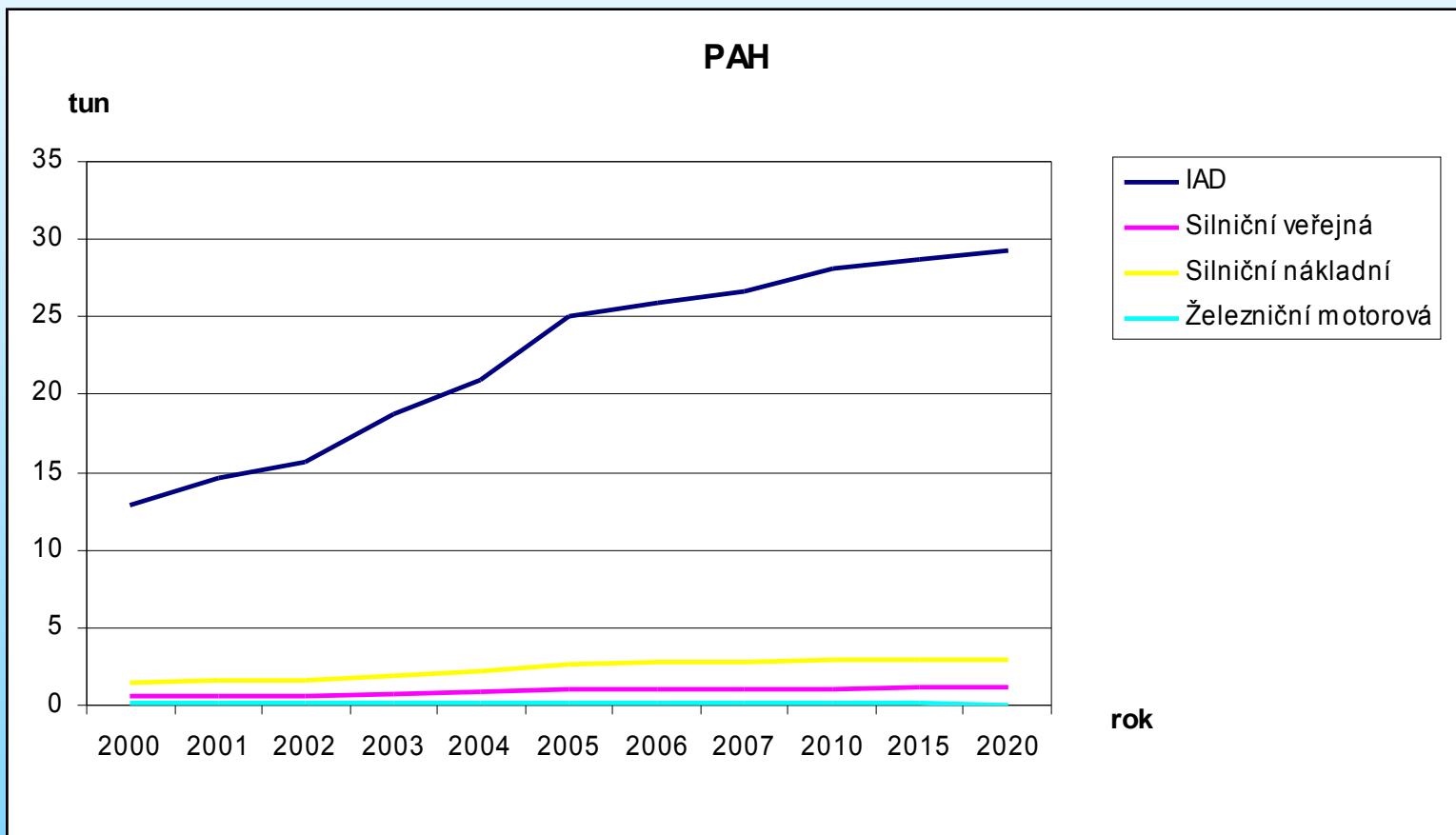
- hodnocení úspěšnosti dopravních politik v oblasti dopadů na životní prostředí,
- posouzení a řízení kvality ovzduší v oblasti hodnocení emisních stropů (ČR i kraje)
- predikci dalšího vývoje produkce emisí v závislosti na vývoj dopravy a ekonomiky, jak na celostátní, tak na regionální úrovni.

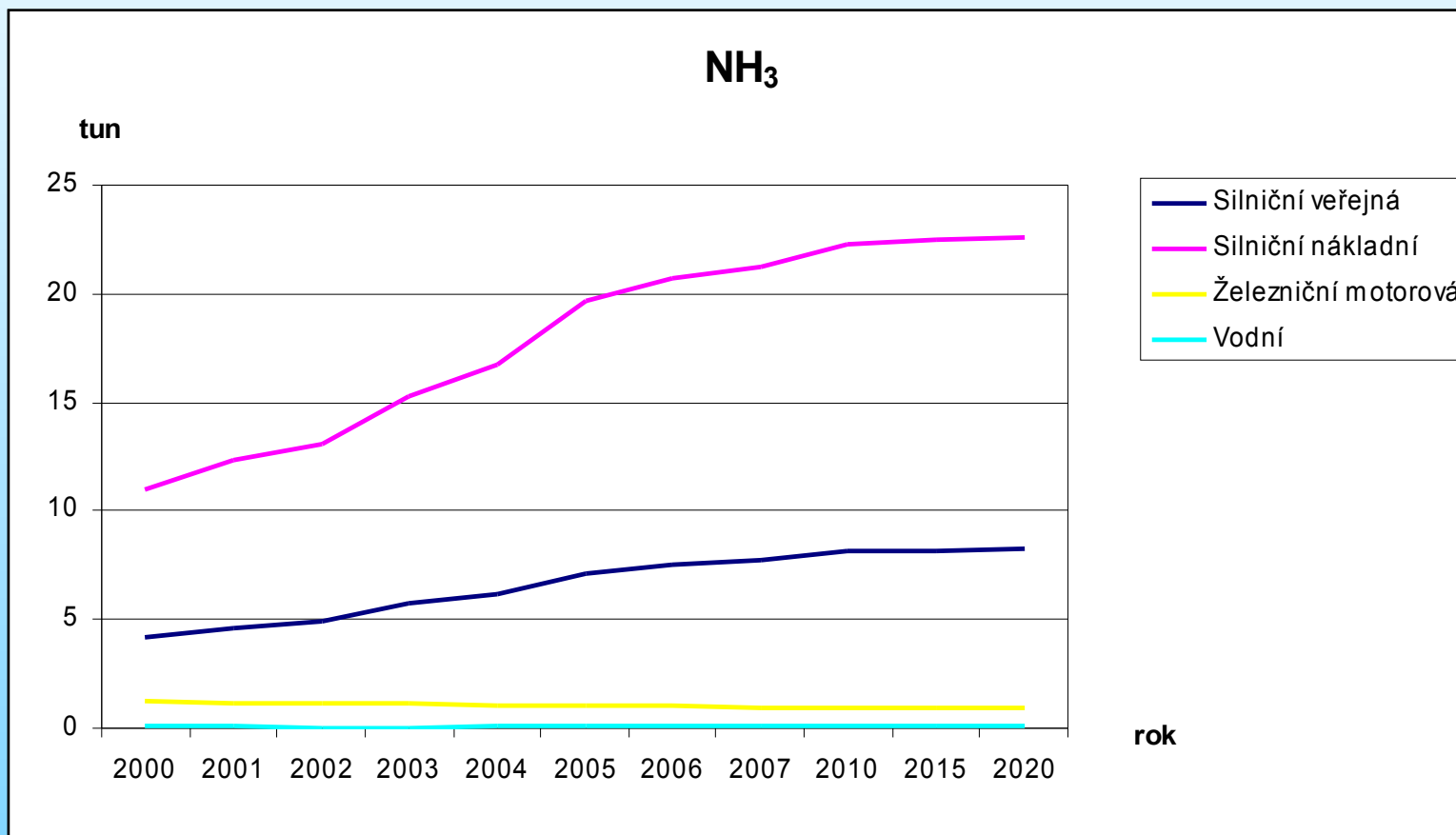












## Závěr

- emise skleníkových plynů rostou
- emise PM růst v závislosti na spotřebě nafty, postupná stagnace
- produkci emisí ovlivňují redukční opatření na různých úrovních,
  - dopravní politika, programy snižování emisí
  - přísnější emisní limity, podpora alternativních paliv, podpora veřejné dopravy, atd.
- budoucí emise přímo závisí na realizaci těchto opatření

# **DĚKUJI ZA POZORNOST**

**Jiří Jedlička**

**Divize dopravní infrastruktury a životního prostředí  
Centrum dopravního výzkumu, v.v.i.**

**tel: 541 633 738**

**e-mail: [jiri.jedlicka@cdv.cz](mailto:jiri.jedlicka@cdv.cz)**

**<http://www.cdv.cz>**

**<http://szp.cdv.cz>**