

Předběžné výsledky řešeného projektu NAZV „Výzkum degradace jakosti pitné vody při její akumulaci

Řešitelské organizace:

**Výzkumný ústav vodohospodářský T.G.M. Praha,
v.v.i.**

**VŠCHT Praha Ústav technologie vody a prostředí
ČVUT FSv Katedra zdravotního a ekologického
inženýrství**

Plán prací na rok 2006

- **A00/06** 1.12.05-31.12.06 vstupní etapa řešerše domácí a zahraniční literatury
- **A01/06** 1.12.05-31.12.06 výběr a odsouhlasení lokalit s provozovatelskými organizacemi
- **A02/06** 1.9.06-31.12.06 studium příčin změn jakosti akumulované vody
- **A03/06** 1.9.06-31.12.06 posouzení způsobů větrání vodojemů a jeho technických zabezpečení
- **A04/06** 1.9.06-31.12.06 Hydraulické posuzování funkce vodojemu

Aktivita 00/06 řešerše

- **IWA (International Water Association) Bonská charta pro bezpečnou pitnou vodu**
- **WHO Doporučení pro kvalitu pitné vody**
- **Zákon č. 258/2000 Sb., o ochraně veřejného zdraví a o změně některých...**
- **Vyhláška 252/2004 SB., ve znění pozdějších předpisů**
- **ČSN 73 6650 Vodojemy**
- **ČSN EN 1508 (75 5356) Vodárenství-Požadavky na systémy a součásti pro akumulaci VDJ**

Aktivita 01/06 – výběr lokalit

- **Typ zdroje (podzemní, povrchová, směs)**
- **Účel/funkce VDJ (zásobní, přerušovací, provozní VDJ)**
- **Poloha (zemní, věžový)**
- **Perioda čištění**
- **Přínos spolupráce na projektu pro provozovatelskou organizaci**

Velikostní kategorie VDJ m³

- Malé < 1000
- Střední 1000 až < 5000
- Velké > 5000

Celkem 26 VDJ

Věžové

Zemní

2 malé

8 malých

5 středních

11 velkých

Aktivita 02/06 – studium příčin změn jakosti akumulované vody

- **Odběry vzorků vody a stěrů**
- **Fotodokumentace**
- **Stanovení prováděná na místě**
Chlor celkový, chlor volný, kyslík, pH, konduktivita a teplota vody
- **Stanovení převzatá od provozovatelů**
Minimální roční četnost odběru a rozsah rozborů vzorků pitné vod

Aktivita A03/06 - Odvětrání komor vodojemů

- **Přímo, do prostoru AK**
- **Snaha o odvětrání těchto prostor není vždy účelně dořešena.**
- **Řada větracích otvorů není zabezpečena ani proti vniknutí hmyzu a jiných živočichů (mřížkou).**
- **Vysoká vzdušná vlhkost v AK**
- **Ventilační turbína**

ZV11 opatření v manipulační komoře proti terorismu a ptačí chřipce



ZV11 následky zvýšené vlhkosti v manipulační komoře



Nedostatečné zabezpečení větrání a nedostatek údržby



ZV7 Řasy na vlhkých, denním světlem osvětlovaných stěnách manipulační komory - celkový pohled



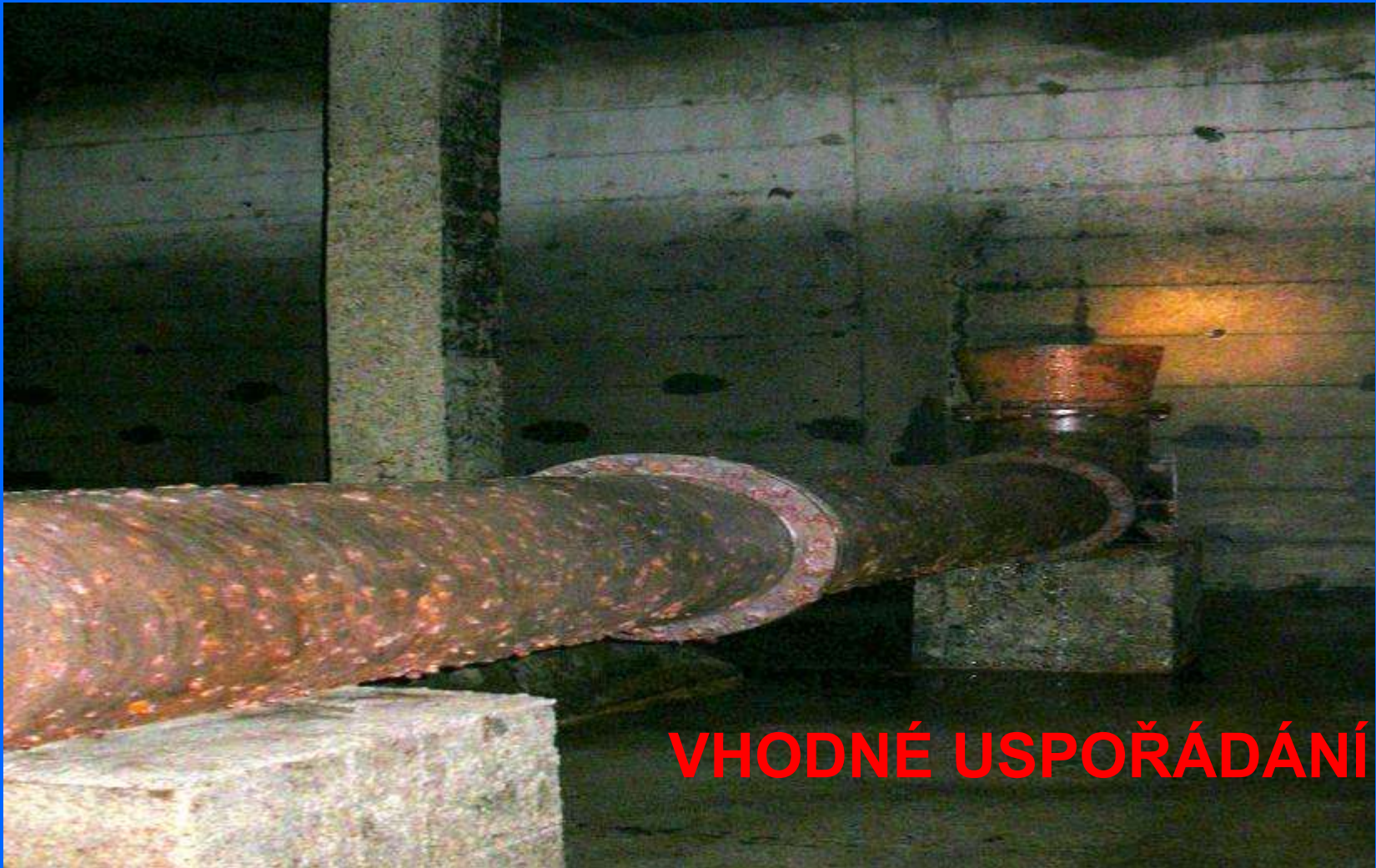
Aktivita A04/06 – hydraulické posuzování funkce vodojemu

- Umístění přítokového a odtokového potrubí.
- Odrazné zdi a clony.
- Manipulace s plněním a prázdňením.
- 3D modely

**NEVHODNÉ
USPOŘÁDÁNÍ**



ZV11 **přítok je doveden ke stěně**
protilehlé místu odběru místu odběru



VHODNÉ USPOŘÁDÁNÍ

Poděkování

- Těm pracovníkům provozovatelských organizací, kteří se přímo spolupráce zúčastňují nebo pro projekt poskytují podklady
- Národní Agentuře pro zemědělský výzkum za finanční podporu projektu
- a Vám všem za pozornost

